

**Legenda**

**Vegetazione reale**

**V1: Vegetazione alveo-ripariale**  
 Arundo donax  
 Arundo pliniana  
 Echinochloa crus-galli  
 Juncus compressus  
 Neritum oleander  
 Phragmites australis  
 Tamarix africana  
 Tamarix gallica

**V2: Vegetazione degli invasi artificiali**  
 Juncus articulatus  
 Juncus compressus  
 Phragmites australis

**V3: Vegetazione rupestre**  
 Ampelodesmos mauritanicus  
 Artemisia abrotans  
 Capparis spinosa var. canescens  
 Capparis spinosa var. rupestris  
 Euphorbia dendroides  
 Opuntia ficus-indica  
 Salsola verticillata  
 Sedum rupestre

**V4: Monocoltura arborea per il rimboscimento**  
 Cupressus sempervirens  
 Eucalyptus sp.  
 Pinus sp.

**V5: Siepi alberate del bordo-strada**  
 Acacia retinodes  
 Eucalyptus sp.

**V6: Vegetazione dei coltivi abbandonati e delle praterie stepiche**  
 Aegilops geniculata  
 Ampelodesmos mauritanicus  
 Avena fatua  
 Briza maxima  
 Carduus arvensis  
 Centaurea solstitialis  
 Chrysanthemum coronarium  
 Ferula communis  
 Foeniculum vulgare  
 Lygeum spartum  
 Oxalis pes-caprae  
 Hyparrhenia hirta  
 Silybum marianum

**V7: COLTURE AGRARIE**

**V7.1) Seminativi e colture agricole di pieno campo:**  
 Adonis microcarpa  
 Anacyclus tomentosus  
 Cynodon dactylon  
 Hedysarum coronarium  
 Hedysarum spinosissimum  
 Phalaris canariensis  
 Scrophularia peregrina

**V7.2) Vigneti:**  
 Diplotaxis erucoides  
 Diplotaxis viminea  
 Oxalis pes-caprae  
 Stellaria media

**V7.3) Uliveti, frutteti:**  
 Anisum vulgare  
 Diplotaxis erucoides  
 Fumaria capreolata  
 Oxalis pes-caprae  
 Frutteti

**V8: Vegetazione delle aree rurali**  
 Acanthus mollis  
 Acanthus spinosus  
 Agave americana  
 Anisum vulgare  
 Borago officinalis  
 Centaurea solstitialis  
 Chrysanthemum coronarium  
 Cynara cardunculus  
 Ferula communis  
 Foeniculum vulgare  
 Hedysarum coronarium  
 Opuntia ficus-indica  
 Spartium junceum  
 Tanacetum vulgare

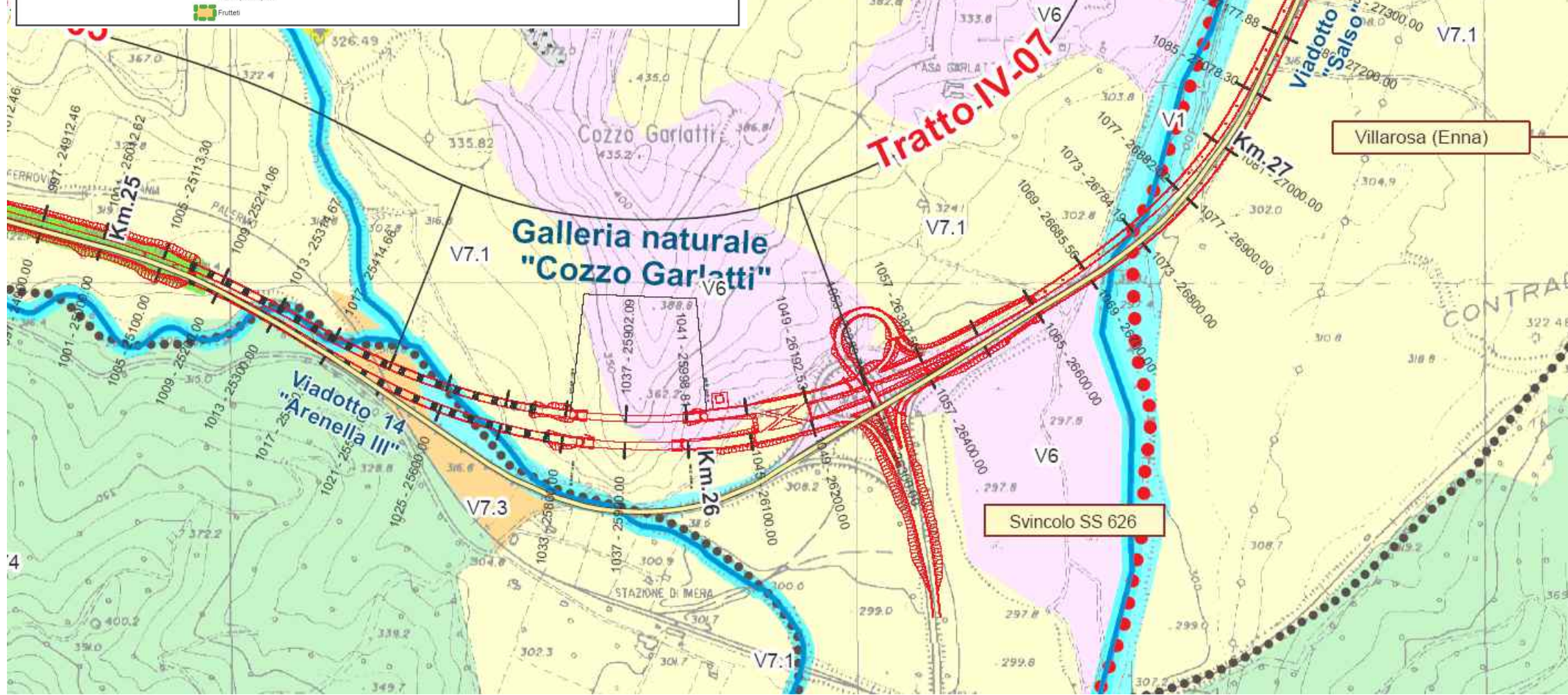
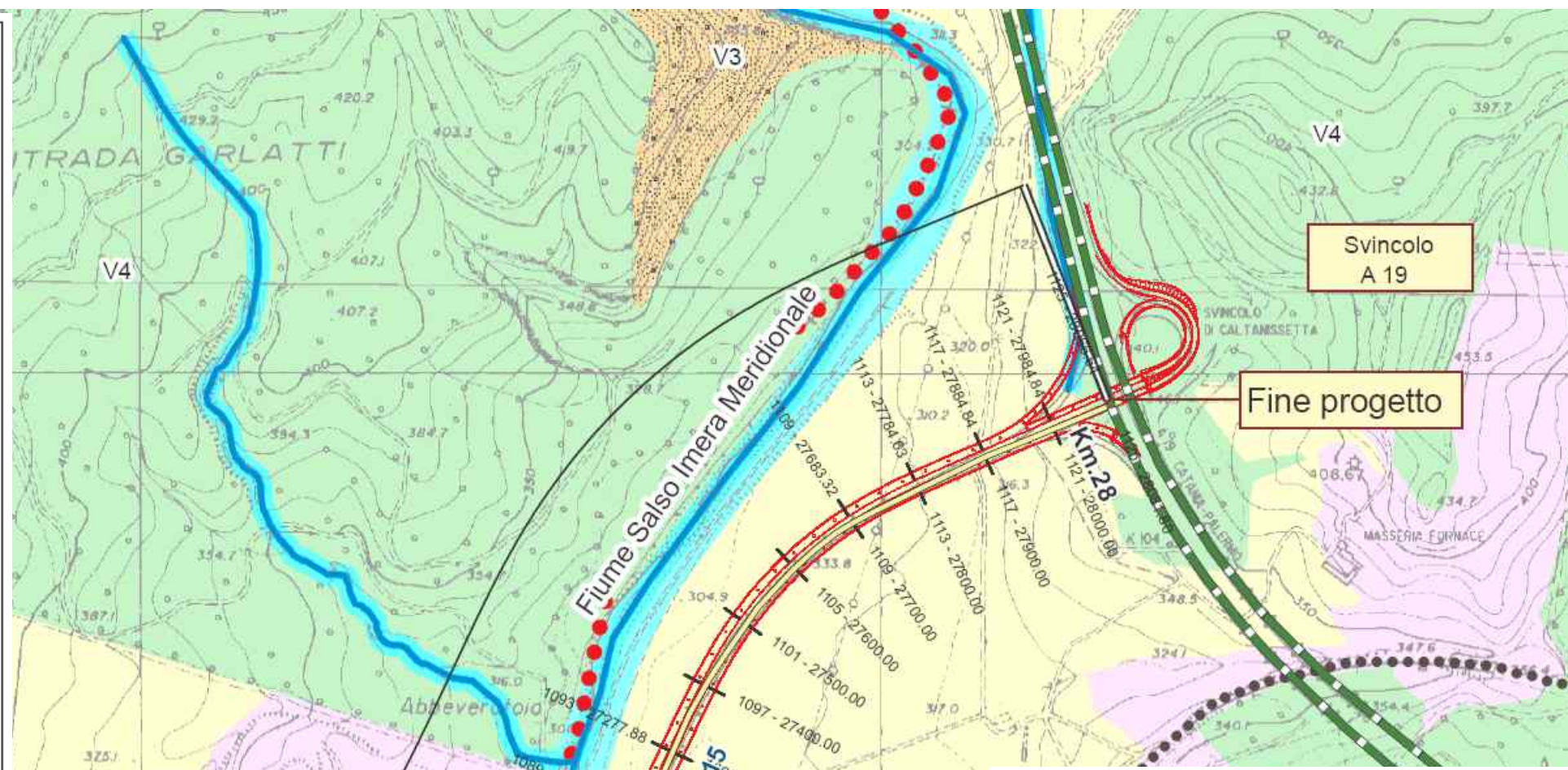
**V9: Vegetazione delle aree urbane**  
 Capparis spinosa var. rupestris  
 Cynodon dactylon  
 Oxalis pes-caprae  
 Parietaria diffusa  
 Parietaria officinalis  
 Urtica dioica  
 Urtica membranacea  
 Urtica pilulifera

**V10: Vegetazione pioniera delle cave**  
 Parietaria diffusa  
 Centranthus ruber  
 Inula viscosa

**Area d'indagine**

**Tracciati**  
 Alternativa 0 - S.S. 640 esistente  
 Alternativa 1 - Tracciato preliminare ANAS  
 Alternativa 2 - Tracciato proposto  
 Alternativa di tracciato di Caltanissetta  
 Autostrada

●●● Confini provinciali  
 ●●● Confini comunali



**ANAS s.p.a.**  
 Direzione Centrale Programmazione Progettazione

**CORRIDOIO PLURIMODALE TIRRENICO-NORD EUROPA  
 ITINERARIO AGRIGENTO -CALTANISSETTA-A19  
 S.S. N° 640 "DI PORTO EMPEDOCLE"  
 AMMODERNAMENTO E ADEGUAMENTO ALLA CAT. B DEL D.M. 5.11.2001  
 Dal km 44+000 allo svincolo con l'A19**

**PROGETTO DEFINITIVO E STUDIO DI IMPATTO AMBIENTALE**

GRUPPO DI PROGETTAZIONE

RESPONSABILI DI PROGETTO  
 Dott. Ing. M. Raccosta  
 Ordine Ing. Palermo n° 51555  
 Prof. Ing. A. Bevilacqua  
 Ordine Palermo n° 4058  
 Dott. Ing. M. Carino  
 Ordine Ing. Agrigento n° A628  
 Dott. Ing. N. Troccoli  
 Ordine Ing. Palermo n° 638  
 Dott. Ing. S. Esposito  
 Ordine Ing. Roma n° 20937

IL RESPONSABILE DEL SIA  
 Dott. Ing. N. D'Alessandro  
 Ordine degli Ingegneri di Agrigento n° A955

ATI:  
 TECHNITAL s.p.a. (mandataria)  
 S.I.S. Studio di Ingegneria Stradale s.r.l.  
 DELTA Ingegneria s.r.l.  
 INFRATEC s.r.l Consulting Engineering  
 PROGIN s.p.a.

VISTO IL RESPONSABILE DEL PROCEDIMENTO: Dott. Ing. Massimiliano Fidenzi  
 VISTO IL RESPONSABILE DEL SERVIZIO PROGETTAZIONE: Dott. Ing. Antonio Valente  
 DATA: PROTOCOLLO

**STUDIO DI IMPATTO AMBIENTALE**  
 Quadro di riferimento ambientale  
 Componente vegetazione, flora, fauna, ecosistemi  
**CARTA DELLA VEGETAZIONE REALE**

CODICE PROGETTO: L0407B D 0501  
 NOME FILE: IA34\_AMB\_CT05.MXD  
 CODICE ELAB: T01IA34AMBCT05  
 REVISIONE: B  
 FOGLIO: 05 D 05  
 SCALA: 1:10.000

D					
C					
B	REVISIONE a seguito istruzione ANAS 19/03/07	Aprile 2007	F.R. Izzo	F. Arca	C. Miro
A	EMISSIONE	Ottobre 2006	F.R. Izzo	F. Arca	C. Miro
REV	DESCRIZIONE	DATA	VERIFICATO RESP. TECNICO	CONTROLLATO RESP. OTTIMIZZAZIONE	APPROVATO RESP. DI SETTORE