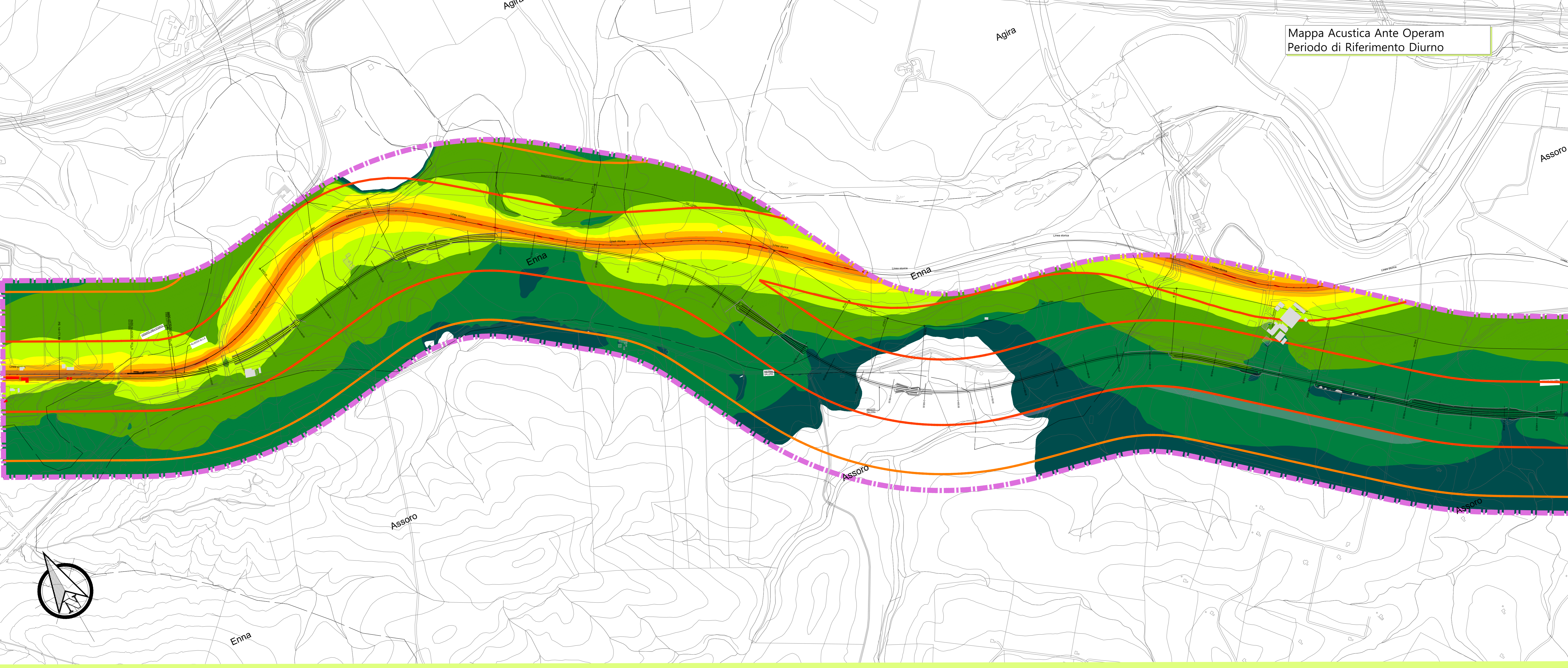


Mappa Acustica Ante Operam
Periodo di Riferimento Diurno



LEGENDA

Scala cromatica dei livelli sonori

- < 35 dBA
- 35 - 40 dBA
- 40 - 45 dBA
- 45 - 50 dBA
- 50 - 55 dBA
- 55 - 60 dBA
- 60 - 65 dBA
- 65 - 70 dBA
- 70 - 75 dBA
- 75 - 80 dBA
- > 80 dBA

Identificativo Ricettore

- Ricettore
- Ricettore industriale/Altro
- Ricettore sensibile
- Ricettore previsto in demolizione

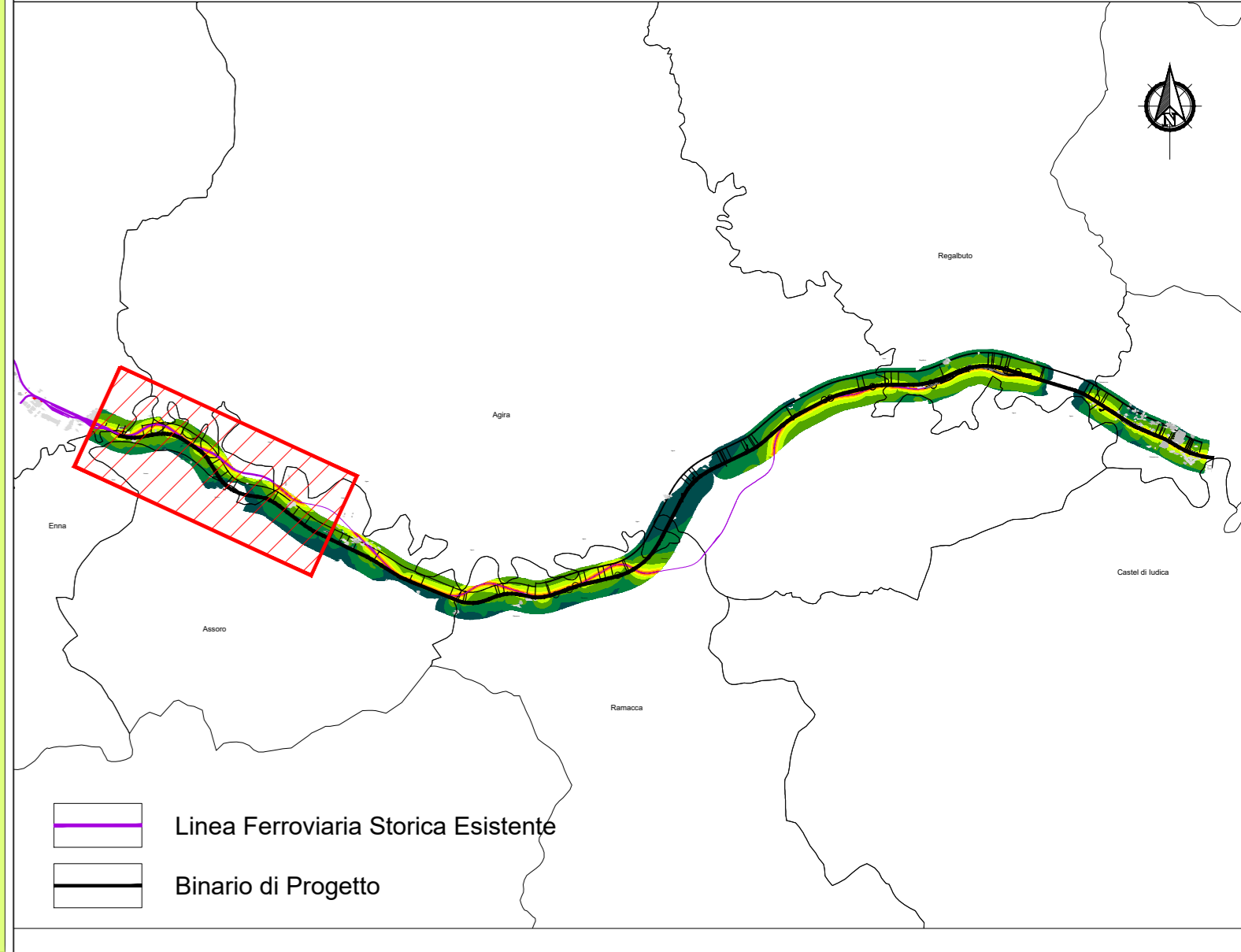
Fasce di pertinenza acustica ferroviaria D.P.R. 18 / 11 / 1998 n° 459

- Fascia A (0 - 100 m per lato da binario esterno)
- Fascia B (100 - 250 m per lato da binario esterno)

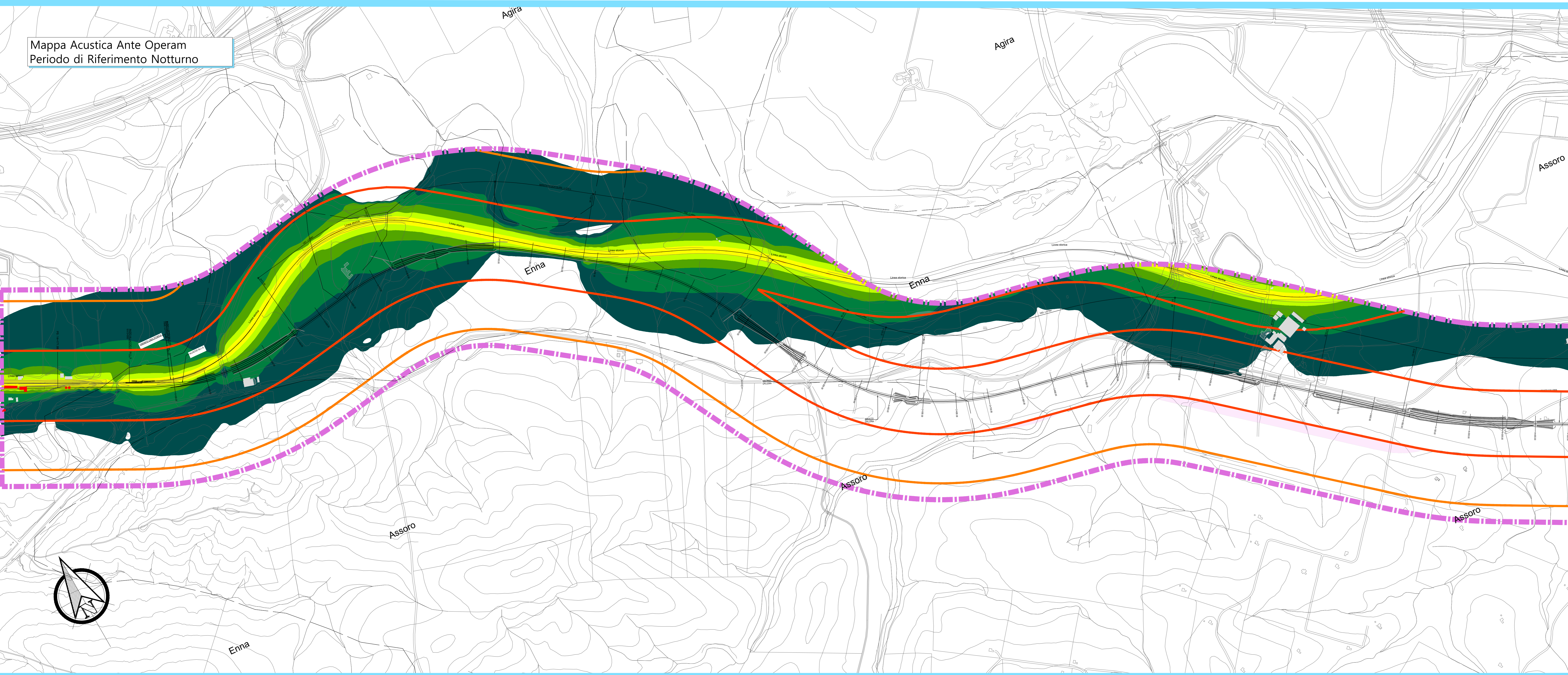
Ambito di Studio

- Fascia Ambito di Studio (250 - 300 m da binario esterno di progetto per Zonizzazione Acustica)

KEY PLAN



Mappa Acustica Ante Operam
Periodo di Riferimento Notturno



COMMITTENTE:  **RFI**
RETE FERROVIARIA ITALIANA
GRUPPO FERROVIE DELLO STATO ITALIANE

PROGETTAZIONE:  **ITALFERR**
GRUPPO FERROVIE DELLO STATO ITALIANE

DIRETTRICE FERROVIARIA MESSINA - CATANIA - PALERMO
NUOVO COLLEGAMENTO PALERMO - CATANIA

U.O. ARCHITETTURA, AMBIENTE E TERRITORIO
S.O. AMBIENTE

PROGETTO DEFINITIVO
TRATTA DITTAINO - CATENANUOVA

STUDIO ACUSTICO
MAPPA ACUSTICA - Ante Operam - H=4,00m da Piano Campagna

SCALA: 1:5.000

COMMESSA	LOTTO	FASE	ENTE	TIPO DOC.	OPERADISCIPLINA	PROGR.	REV.
RS3E	50	D	22	N5	IM0004	001	A

Rev.	Descrizione	Redatto	Data	Verificato	Data	Approvato	Data	Autorizzato	Data
A	Emissione acustica	[Signature]	12/2021	[Signature]	12/2021	[Signature]	12/2021	[Signature]	12/2021

File: RS3E50022N5M0004001A n. Elab.: