

COMMITTENTE:



PROGETTAZIONE:



DIRETTRICE FERROVIARIA MESSINA – CATANIA – PALERMO

NUOVO COLLEGAMENTO PALERMO – CATANIA

U.O. INFRASTRUTTURE CENTRO

PROGETTO DEFINITIVO

TRATTA DITTAINO – CATENANUOVA

IF – INFRASTRUTTURA FERROVIARIA

VERIFICA INTERESSE CULTURALE

Opere da demolire

Relazione di approfondimento opere ricadenti da km 0+000 a km 8+920

SCALA:

-

COMMESSA LOTTO FASE ENTE TIPO DOC. OPERA/DISCIPLINA Progr. REV.

RS3E 50 D 29 SH IF0000 001 A

Rev.	Descrizione	Redatto	Data	Verificato	Data	Approvato	Data	
A	Emissione Esecutiva	F. D'Angeli		P.Di Nucci	Ott. 2020	F. Sparacino	Ott. 2020	



DIRETTRICE FERROVIARIA MESSINA – CATANIA – PALERMO
NUOVO COLLEGAMENTO PALERMO – CATANIA
TRATTA DITTAINO – CATENANUOVA

Relazione di approfondimento opere ricadenti da
km 0+000 a km 8+920

COMMESSA	LOTTO	CODIFICA	DOCUMENTO	REV.	FOGLIO
RS3E	50	D 29 SH	IF 00 00 001	A	2 di 17

INDICE

1	PREMESSA	3
1.1	TABELLA CENSIMENTO OPERE IN DEMOLIZIONE	3
2	SCHEDE OPERE IN DEMOLIZIONE.....	4
2.1	DLA1 PK PROGETTO 2+250	4
2.2	DLA2-DLA3 PK PROGETTO 4+200 E 4+450.....	7
2.3	DLA4 - DLA5- TOMBINI IDRAULICI SU SS192 (NV03) ALLE PK DI VARIANTE STRADALE 0+275 E 0+050 (IN PROSSIMITA' DELLE PK FERROVIARIE 2+150 E 2+350).....	11
2.4	DLA6 – TOMBINO IDRAULICO SU VARIANTE SS192 (NV05P) ALLA PK DI VARIANTE STRADALE 0+288 (IN PROSSIMITA' DELLA PK FERROVIARIA 6+525).....	15



DIRETTRICE FERROVIARIA MESSINA – CATANIA – PALERMO
NUOVO COLLEGAMENTO PALERMO – CATANIA
TRATTA DITTAINO – CATENANUOVA

Relazione di approfondimento opere ricadenti da
 km 0+000 a km 8+920

COMMESSA	LOTTO	CODIFICA	DOCUMENTO	REV.	FOGLIO
RS3E	50	D 29 SH	IF 00 00 001	A	3 di 17

1 PREMESSA

Nella successiva tabella sono rappresentate le opere previste in demolizione per la realizzazione della Linea Ferroviaria in oggetto dal Km 0+00. Al Km 8+920. Si tratta di opere la cui demolizione dipende o dall'interferenza fisica con la nuova sede, oppure di opere d'arte la cui demolizione è prevista per necessarie risistemazioni idrauliche.

1.1 TABELLA CENSIMENTO OPERE IN DEMOLIZIONE

UBICAZIONE				OPERA	TIPOLOGIA OPERA	Note	Motivo della demolizione		Dati Catastali	
COMUNE	Pk progetto	pk storica	riferimento demolizione opere di linea				Opera interferente con l'impronta della nuova	Opera da demolire per motivi idraulici	Foglio	Particella
Assoro	2+250	-	DLA1	Rudere	Opera in muratura	Ex Casa Cantoniera opere di bonifica	X		62	7
Assoro	4+180	-	DLA2	Edificio	Manufatto in muratura	Edificio fatiscente	X		60	25
Assoro	4+430	-	DLA3	Edificio	Manufatto in muratura	Edificio fatiscente	X		64	91 136
Assoro	2+150 circa	-	DLA4	Tombino idraulico di piccola luce	Opera in c.a.	Tombino da demolire per variante SS192		X	62	147
Enna									124	47
Enna	2+350 circa	-	DLA5	Tombino idraulico tubolare	Opera in c.a.	Tombino da demolire per variante SS192		X	124	47 59
Assoro	6+525 circa	-	DLA6	Tombino idraulico	Opera scatolare in muratura	Tombino da demolire per variante SS192		X	65	76

Relazione tecnica – Tracciati Ferroviari e stradali
 tratta da km 8+920 a km 22+800

COMMESSA	LOTTO	CODIFICA	DOCUMENTO	REV.	FOGLIO
RS3E	50	D 78 RG	IF 00 00 001	A	4 di 17

2 SCHEDE OPERE IN DEMOLIZIONE

2.1 DLA1 Pk progetto 2+250

Comune: Assoro

Stato di fatto

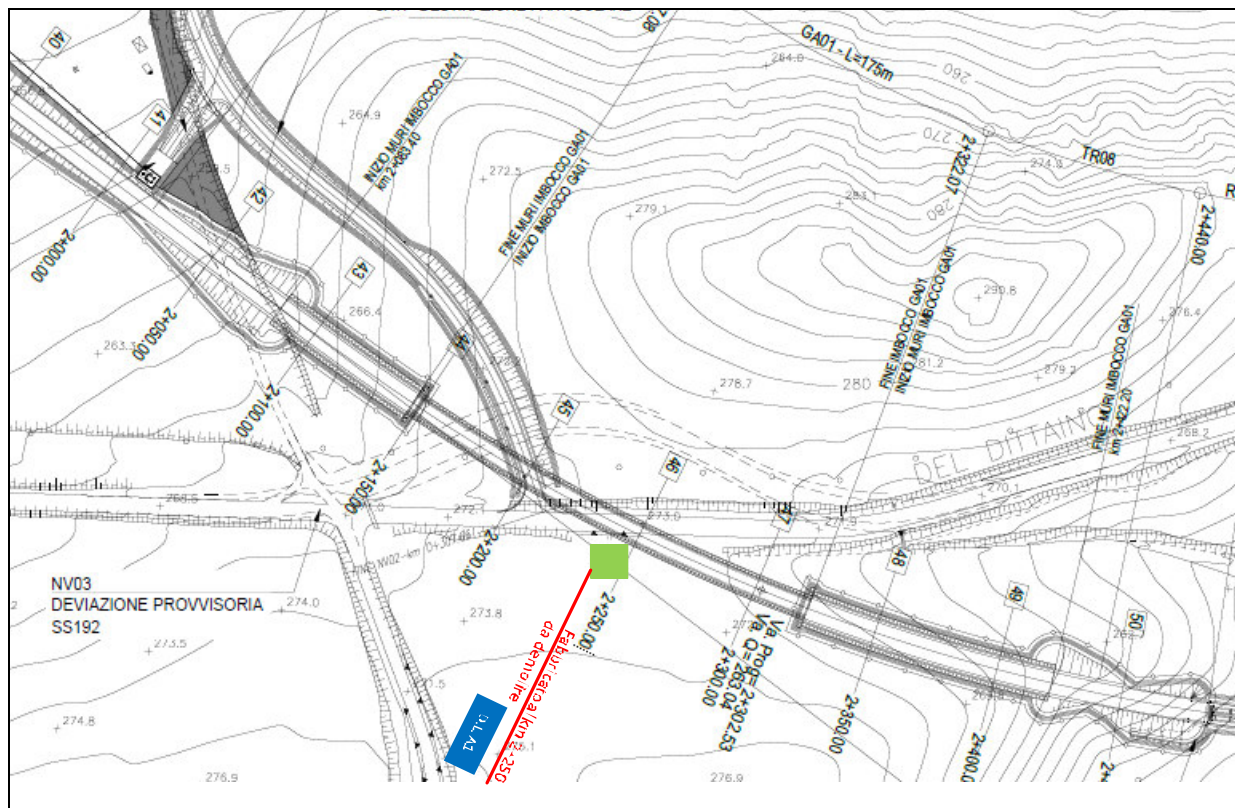
Rudere di Casa Cantoniera

Stato di progetto

La realizzazione della galleria artificiale ferroviaria comporta interferisce con il manufatto

Conclusioni

Per quanto sopra, nel progetto ne è prevista la demolizione.



Relazione tecnica – Tracciati Ferroviari e stradali
 tratta da km 8+920 a km 22+800

COMMESSA	LOTTO	CODIFICA	DOCUMENTO	REV.	FOGLIO
RS3E	50	D 78 RG	IF 00 00 001	A	5 di 17

DLA1 Rudere al km 2+250



Relazione tecnica – Tracciati Ferroviari e stradali
tratta da km 8+920 a km 22+800

COMMESSA	LOTTO	CODIFICA	DOCUMENTO	REV.	FOGLIO
RS3E	50	D 78 RG	IF 00 00 001	A	6 di 17



Relazione tecnica – Tracciati Ferroviari e stradali
 tratta da km 8+920 a km 22+800

COMMESSA	LOTTO	CODIFICA	DOCUMENTO	REV.	FOGLIO
RS3E	50	D 78 RG	IF 00 00 001	A	7 di 17

2.2 DLA2-DLA3 Pk Progetto 4+200 e 4+450

Comune: Assoro

Stato di fatto

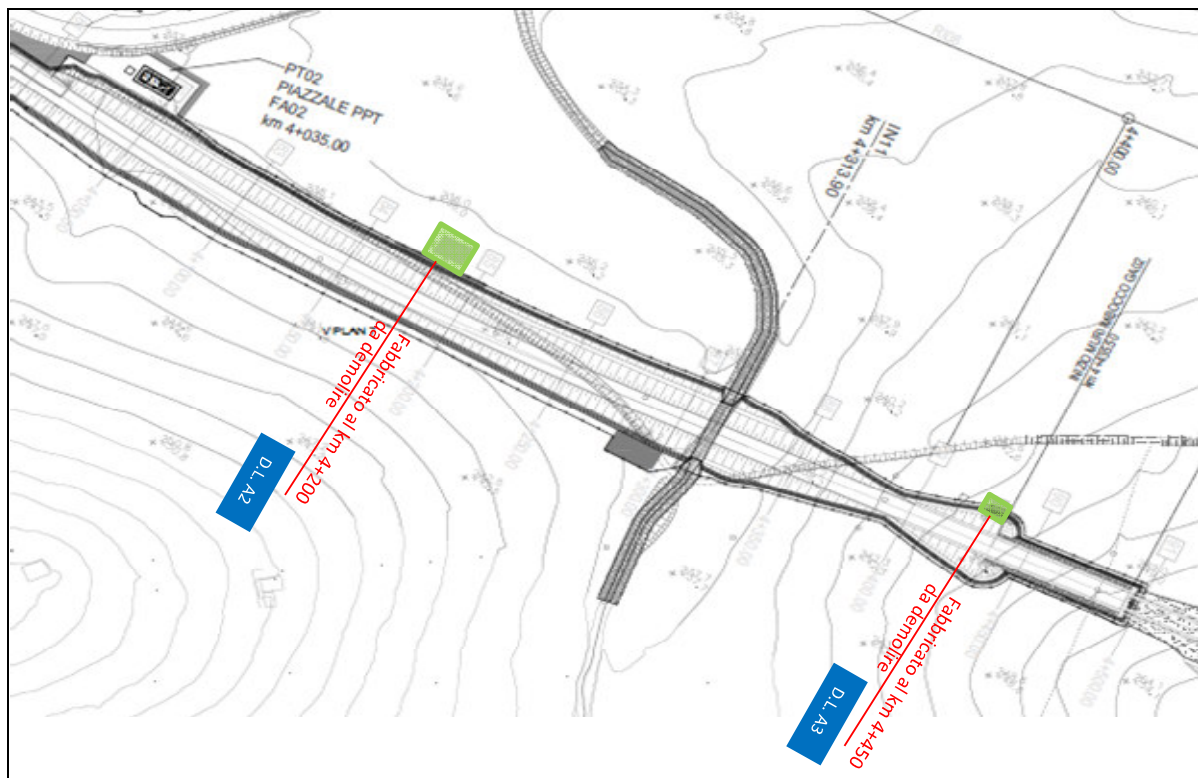
Edifici fatiscenti

Stato di progetto

Interferenza con la linea Ferroviaria

Conclusioni

Per quanto sopra, nel progetto ne sono previste le demolizioni.



Relazione tecnica – Tracciati Ferroviari e stradali
 tratta da km 8+920 a km 22+800

COMMESSA	LOTTO	CODIFICA	DOCUMENTO	REV.	FOGLIO
RS3E	50	D 78 RG	IF 00 00 001	A	8 di 17

DLA2 Fabbricato al km 4+200



Relazione tecnica – Tracciati Ferroviari e stradali
tratta da km 8+920 a km 22+800

COMMESSA	LOTTO	CODIFICA	DOCUMENTO	REV.	FOGLIO
RS3E	50	D 78 RG	IF 00 00 001	A	9 di 17

DLA3 Fabbricato al km 4+450





DIRETTRICE FERROVIARIA MESSINA – CATANIA – PALERMO
NUOVO COLLEGAMENTO PALERMO – CATANIA
TRATTA DITTAINO – CATENANUOVA

Relazione tecnica – Tracciati Ferroviari e stradali
tratta da km 8+920 a km 22+800

COMMESSA	LOTTO	CODIFICA	DOCUMENTO	REV.	FOGLIO
RS3E	50	D 78 RG	IF 00 00 001	A	10 di 17



Relazione tecnica – Tracciati Ferroviari e stradali
 tratta da km 8+920 a km 22+800

COMMESSA	LOTTO	CODIFICA	DOCUMENTO	REV.	FOGLIO
RS3E	50	D 78 RG	IF 00 00 001	A	11 di 17

2.3 DLA4 - DLA5- Tombini idraulici su SS192 (NV03) alle Pk di variante stradale 0+275 e 0+050 (in prossimità delle Pk ferroviarie 2+150 e 2+350)

Comune: DLA4 Assoro/Enna

DLA Enna

Stato di fatto

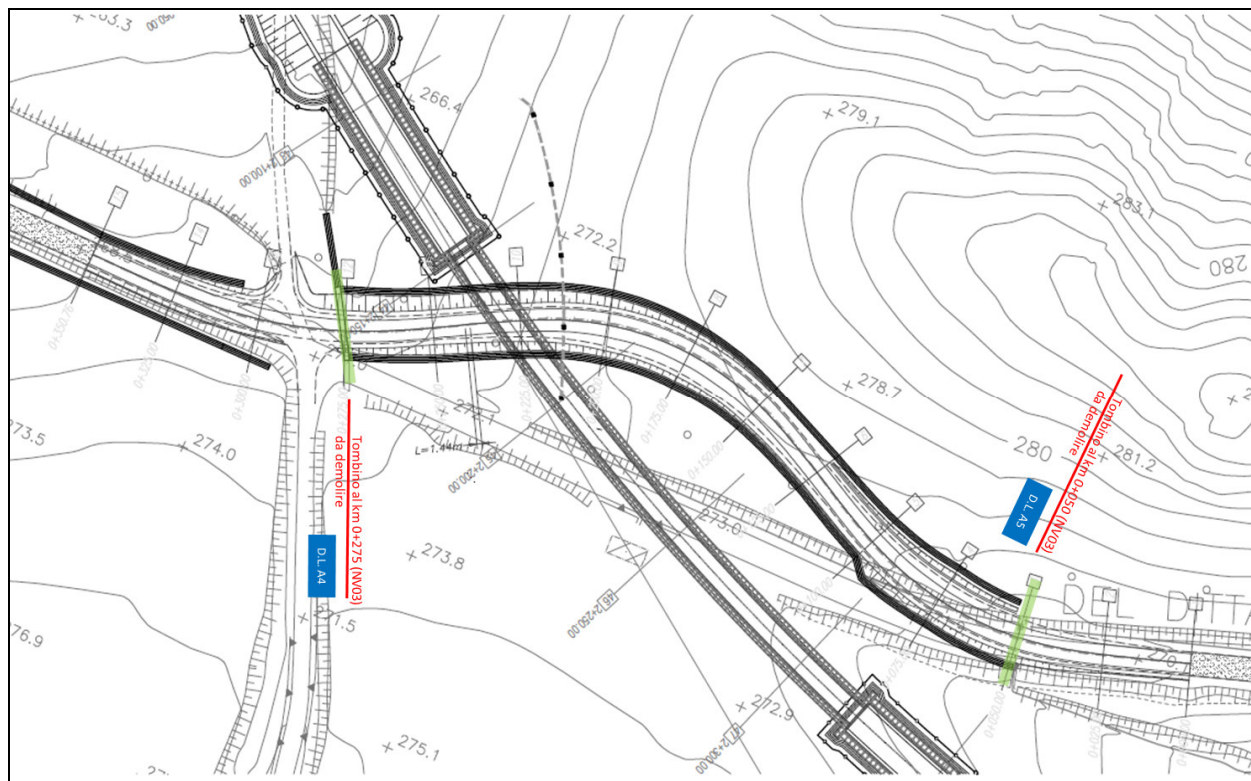
Tombini idraulici

Stato di progetto

Per la nuova sistemazione idraulica, ne sono previste le demolizioni e le ricostruzioni

Conclusioni

Per quanto sopra, nel progetto, è prevista la demolizione ricostruzione dei tombini.



Relazione tecnica – Tracciati Ferroviari e stradali
tratta da km 8+920 a km 22+800

COMMESSA	LOTTO	CODIFICA	DOCUMENTO	REV.	FOGLIO
RS3E	50	D 78 RG	IF 00 00 001	A	12 di 17

DLA4



Relazione tecnica – Tracciati Ferroviari e stradali
tratta da km 8+920 a km 22+800

COMMESSA	LOTTO	CODIFICA	DOCUMENTO	REV.	FOGLIO
RS3E	50	D 78 RG	IF 00 00 001	A	13 di 17

DLA5



Relazione tecnica – Tracciati Ferroviari e stradali
tratta da km 8+920 a km 22+800

COMMESSA	LOTTO	CODIFICA	DOCUMENTO	REV.	FOGLIO
RS3E	50	D 78 RG	IF 00 00 001	A	14 di 17



Relazione tecnica – Tracciati Ferroviari e stradali
 tratta da km 8+920 a km 22+800

COMMESSA	LOTTO	CODIFICA	DOCUMENTO	REV.	FOGLIO
RS3E	50	D 78 RG	IF 00 00 001	A	15 di 17

2.4 DLA6 – Tombino idraulico su variante SS192 (NV05P) alla Pk di variante stradale 0+288 (in prossimità della Pk ferroviaria 6+525)

Comune: Assoro

Stato di fatto

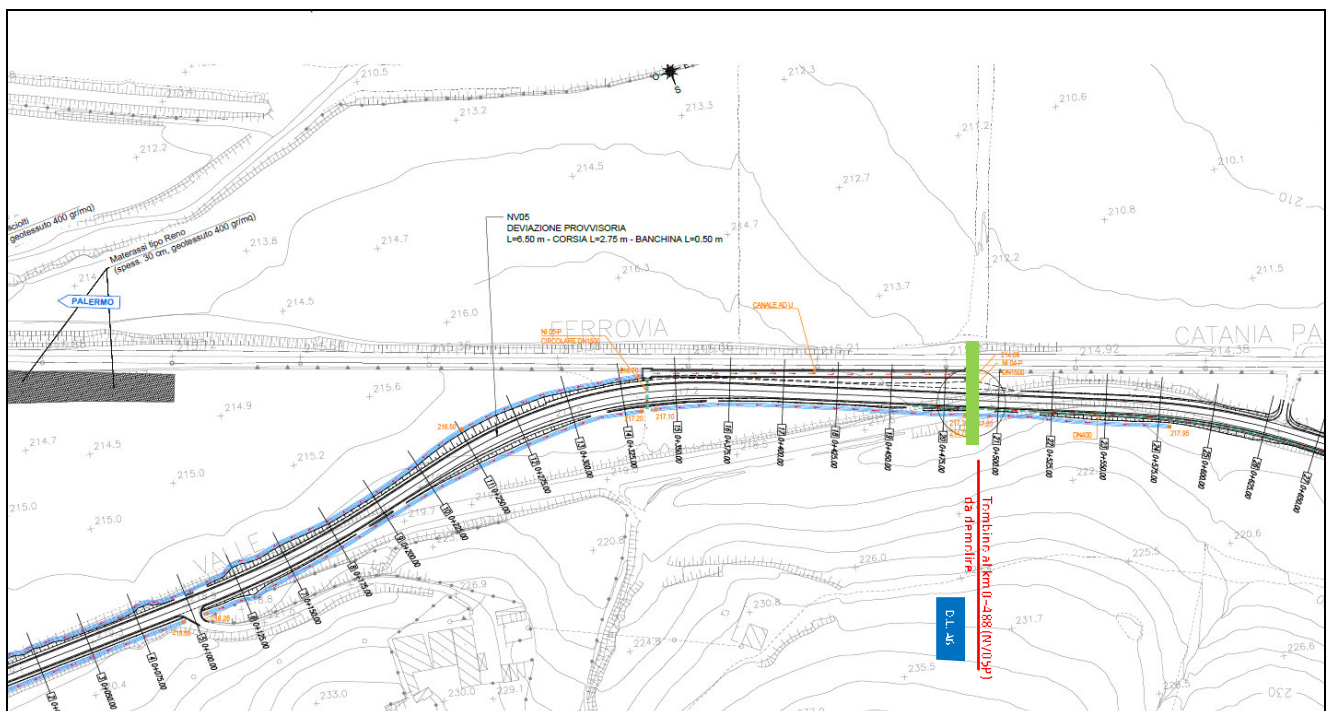
Tombino scatolare in muratura di piccole dimensioni.

Stato di progetto

Il nuovo progetto prevede la demolizione e ricostruzione dell'opera..

Conclusioni

Per quanto sopra, nel progetto è prevista la demolizione del tombino e la successiva ricostruzione, compatibile con la nuova sistemazione idraulica.



Relazione tecnica – Tracciati Ferroviari e stradali
tratta da km 8+920 a km 22+800

COMMESSA	LOTTO	CODIFICA	DOCUMENTO	REV.	FOGLIO
RS3E	50	D 78 RG	IF 00 00 001	A	16 di 17

DL A6 Tombino NV05P



Relazione tecnica – Tracciati Ferroviari e stradali
tratta da km 8+920 a km 22+800

COMMESSA	LOTTO	CODIFICA	DOCUMENTO	REV.	FOGLIO
RS3E	50	D 78 RG	IF 00 00 001	A	17 di 17

