

Regione: Sicilia
Provincia: Trapani
Comune: Marsala
Localita': Baglio Nasco

Integrale ricostruzione - Impianto eolico esistente di Baglio Nasco Progetto Definitivo

Titolo: Mappe di visibilità teorica

CODICE ELABORATO GRAFICO

I-EOL-E-BN03-PDF-CDV-075a

Visti / Timbri:

Progettista : Ing. Mariano Galbo



Hydro Engineering s.s.
di Damiano e Mariano Galbo
via Rossotti, 39
91011 Alcamo (TP) Italy



Note:

REVISIONI

Data	Rev.	Descrizione revisioni	Elaborato:	Controllato:	Approvato:
02/08/2021	0		AC	GL	MG

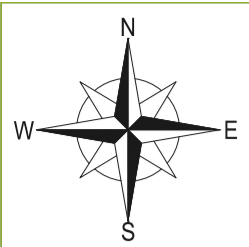
asja

ASJA AMBIENTE ITALIA S.p.A.
I - 10098 - Rivoli (To) Via Ivrea, 70




T +39 011 95 79 211
F +39 011 95 79 245

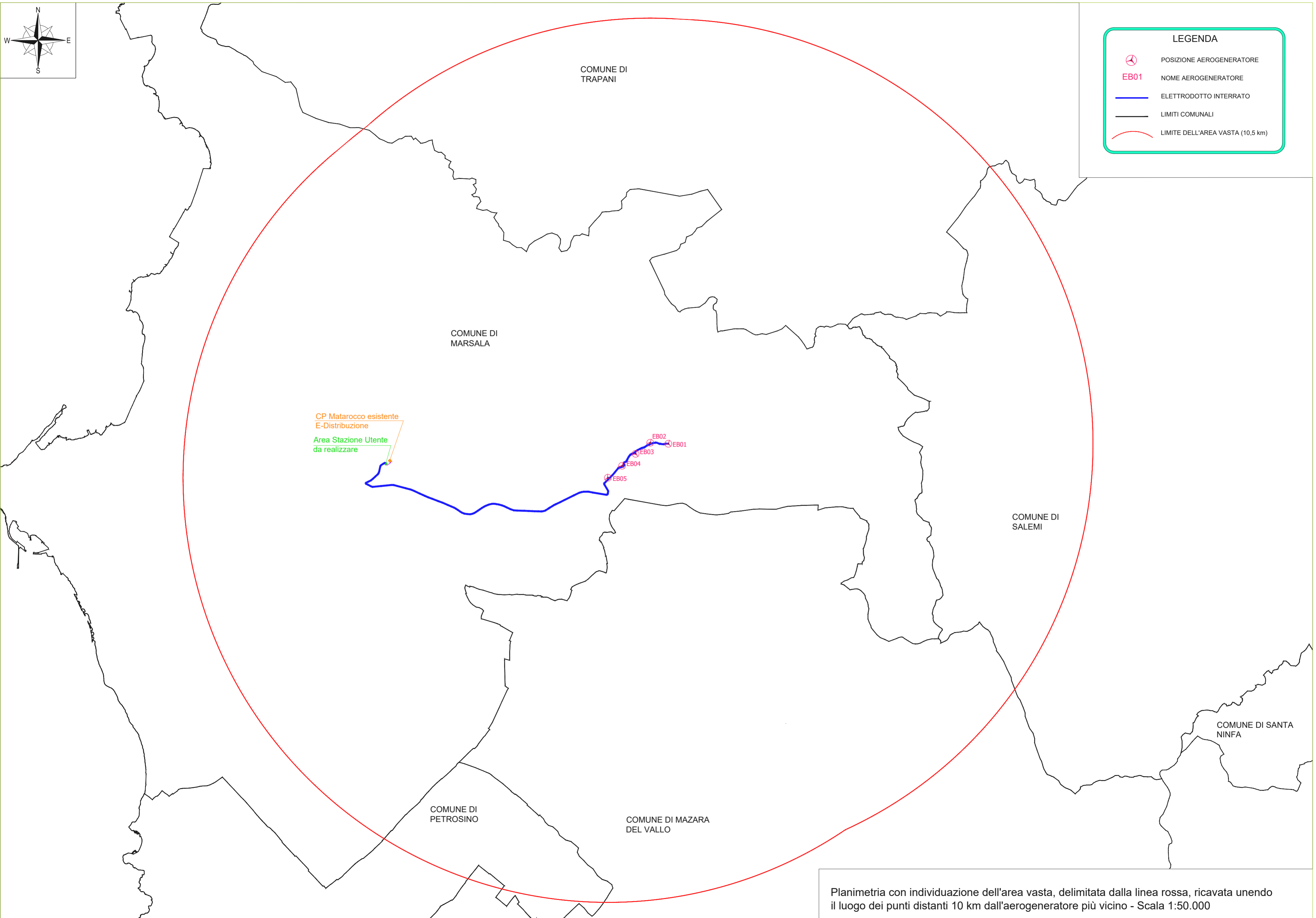
www.asja.energy





LEGENDA

-  POSIZIONE AEROGENERATORE
- EB01** NOME AEROGENERATORE
-  ELETTRODOTTO INTERRATO
-  LIMITI COMUNALI
-  LIMITE DELL'AREA VASTA (10,5 km)



CP Matarocco esistente
E-Distribuzione
Area Stazione Utente
da realizzare

COMUNE DI TRAPANI

COMUNE DI MARSALA

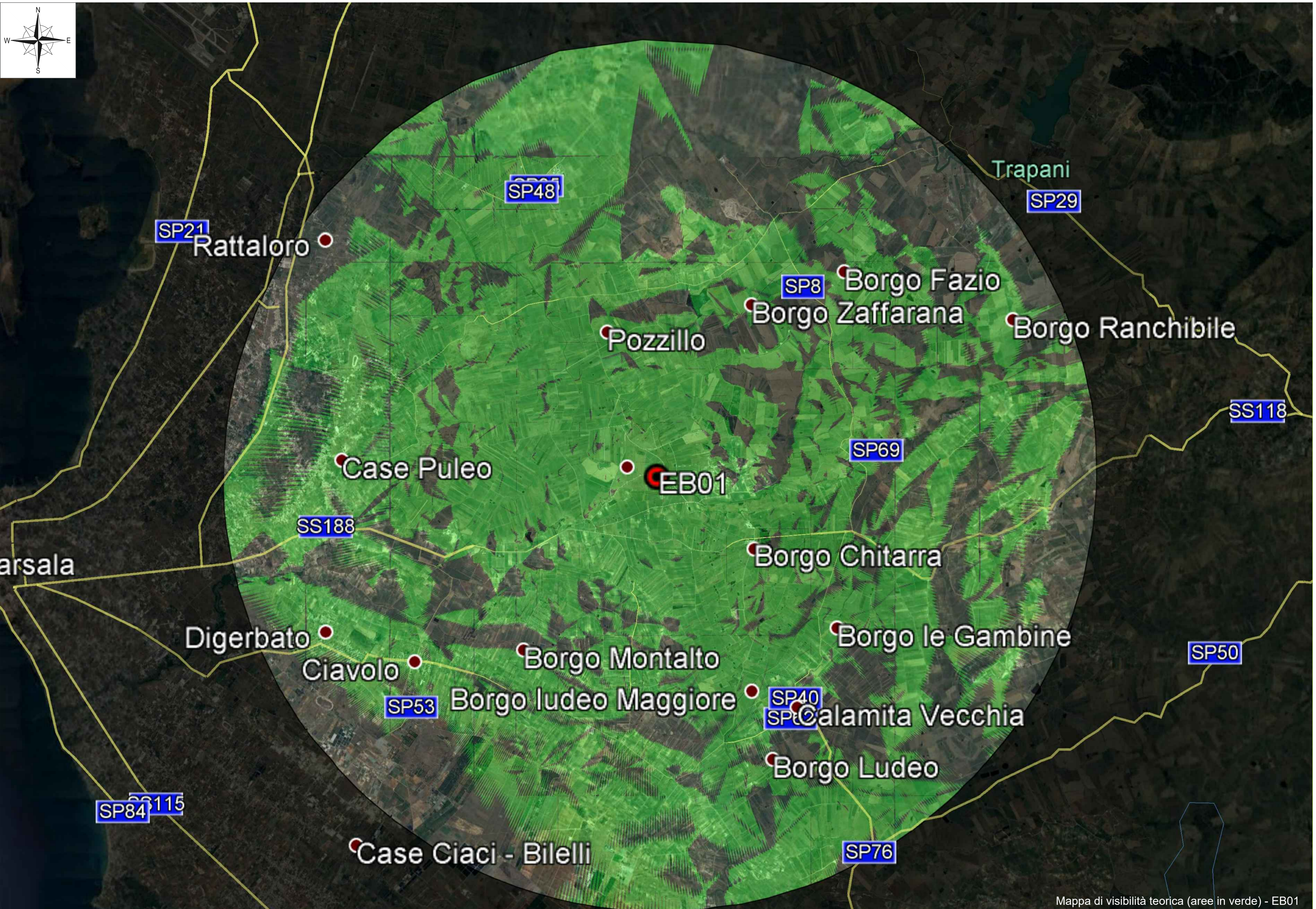
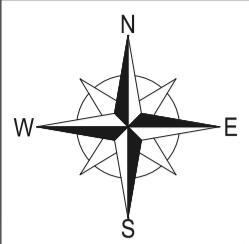
COMUNE DI SALEMI

COMUNE DI SANTA NINFA

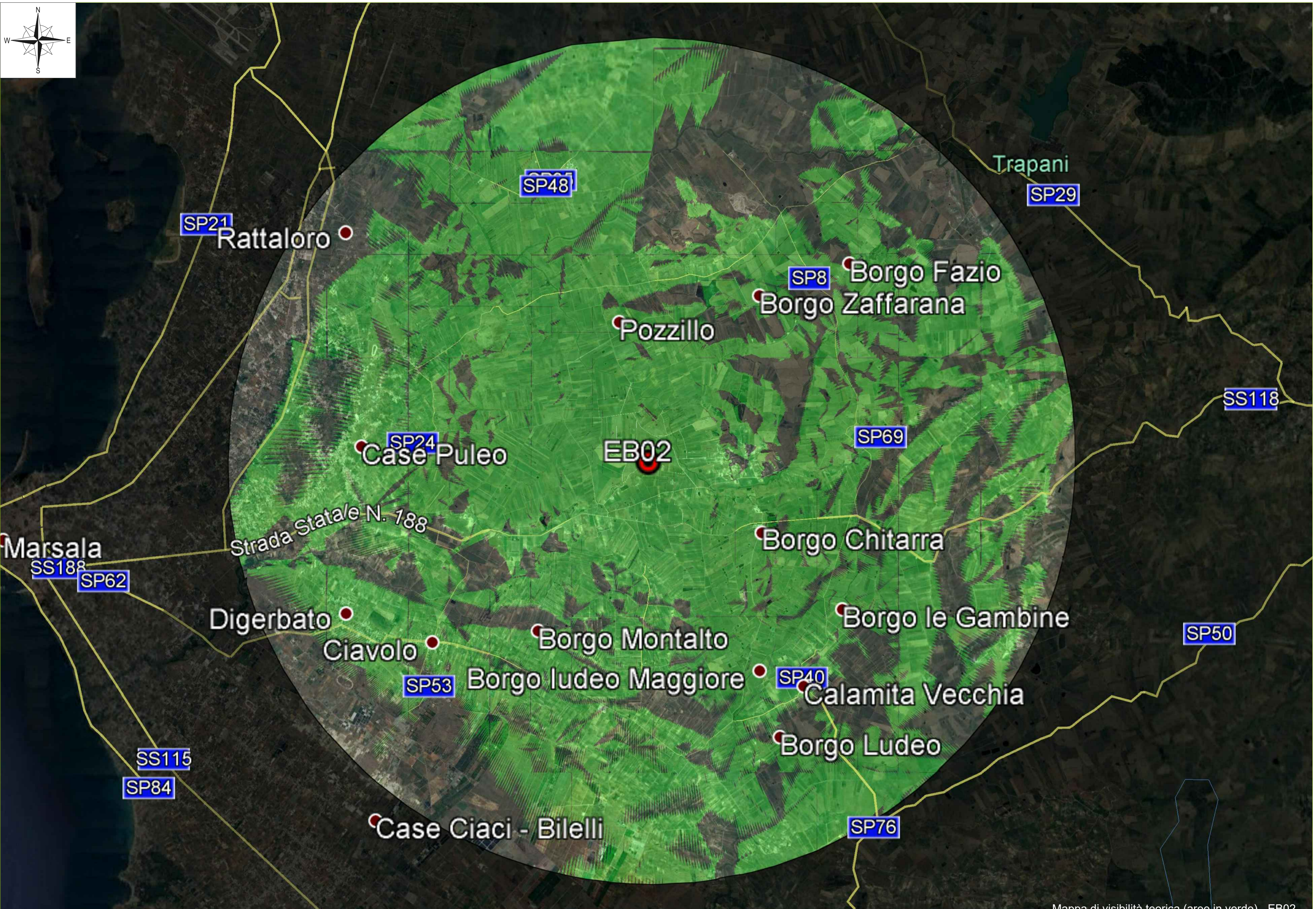
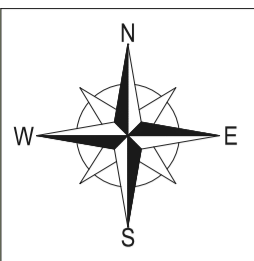
COMUNE DI PETROSINO

COMUNE DI MAZARA DEL VALLO

Planimetria con individuazione dell'area vasta, delimitata dalla linea rossa, ricavata unendo il luogo dei punti distanti 10 km dall'aerogeneratore più vicino - Scala 1:50.000



Mappa di visibilità teorica (aree in verde) - EB01



SP21 Rattaloro

SP48

Trapani
SP29

SP8 Borgo Fazio
Borgo Zaffarana

Pozzillo

SP24 Case Puleo

EB02

SP69

SS118

Marsala
SS188
SP62

Strada statale N. 188

Borgo Chitarra

Digerbato

Ciavolo

Borgo Montalto

Borgo le Gambine

SP50

SP53

Borgo Iudeo Maggiore

SP40

Calamita Vecchia

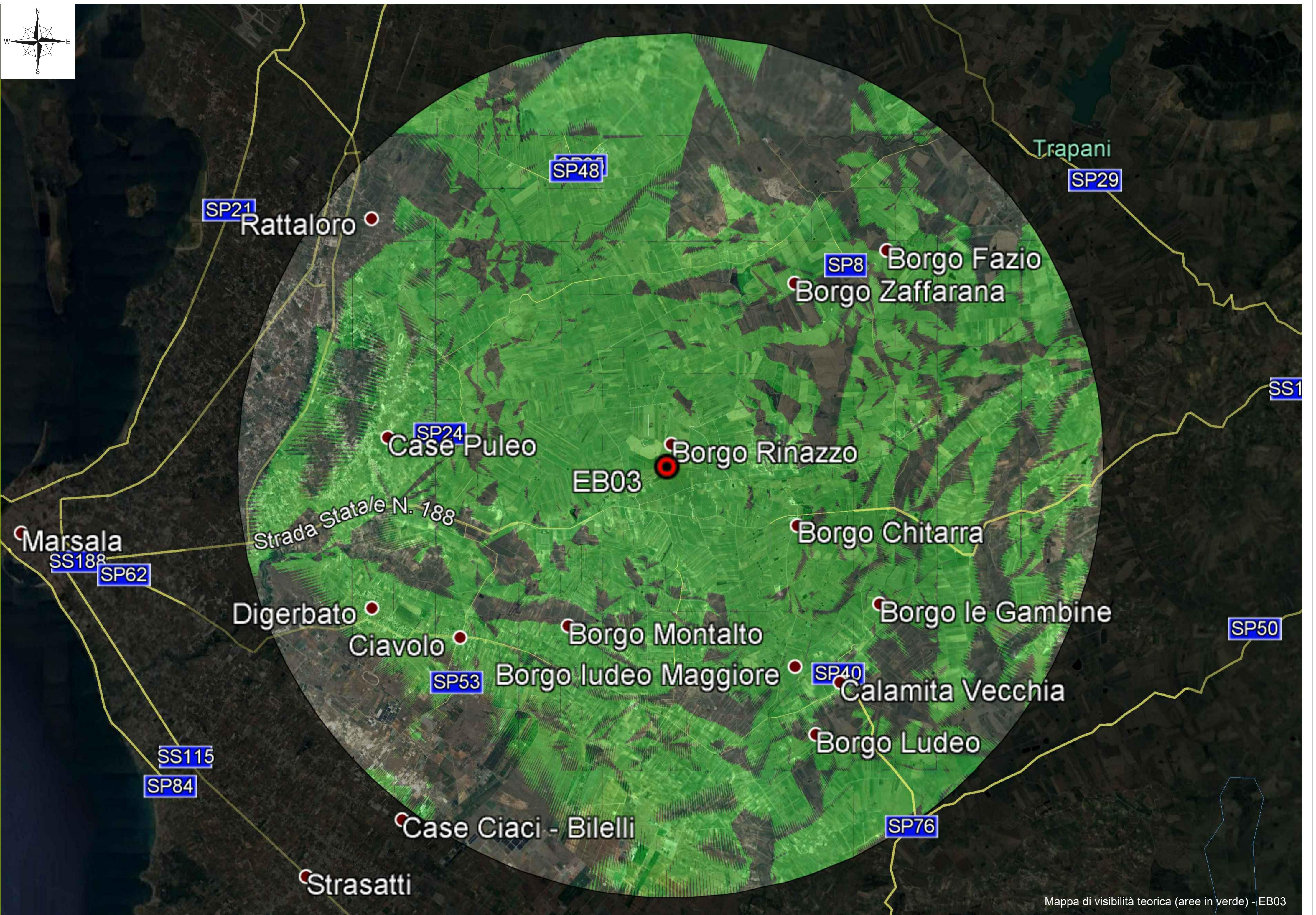
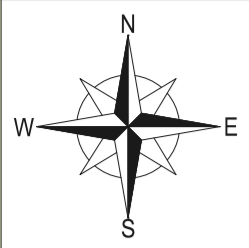
SS115

SP84

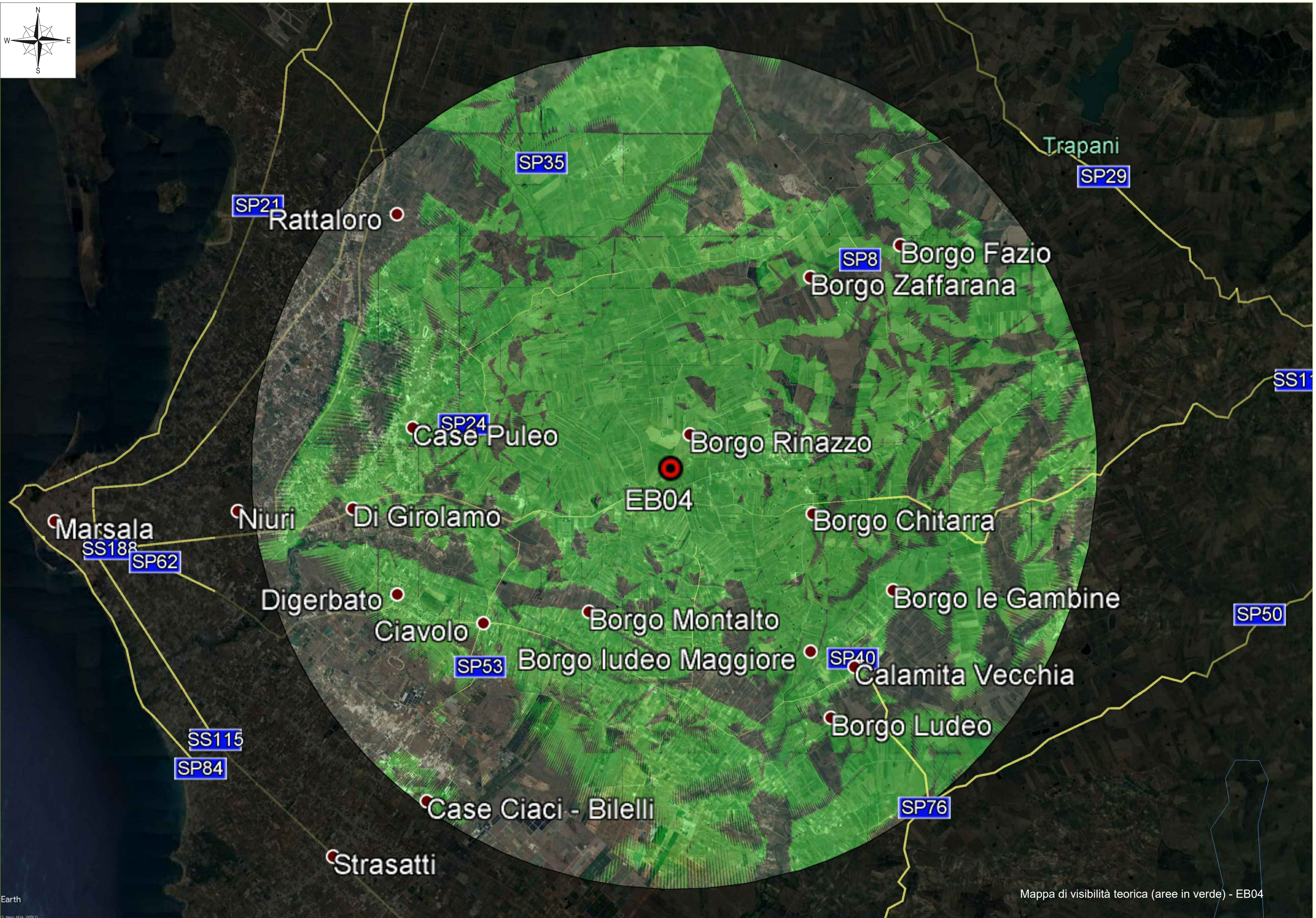
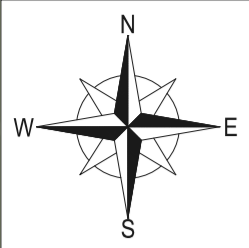
Borgo Iudeo

Case Ciaci - Bilelli

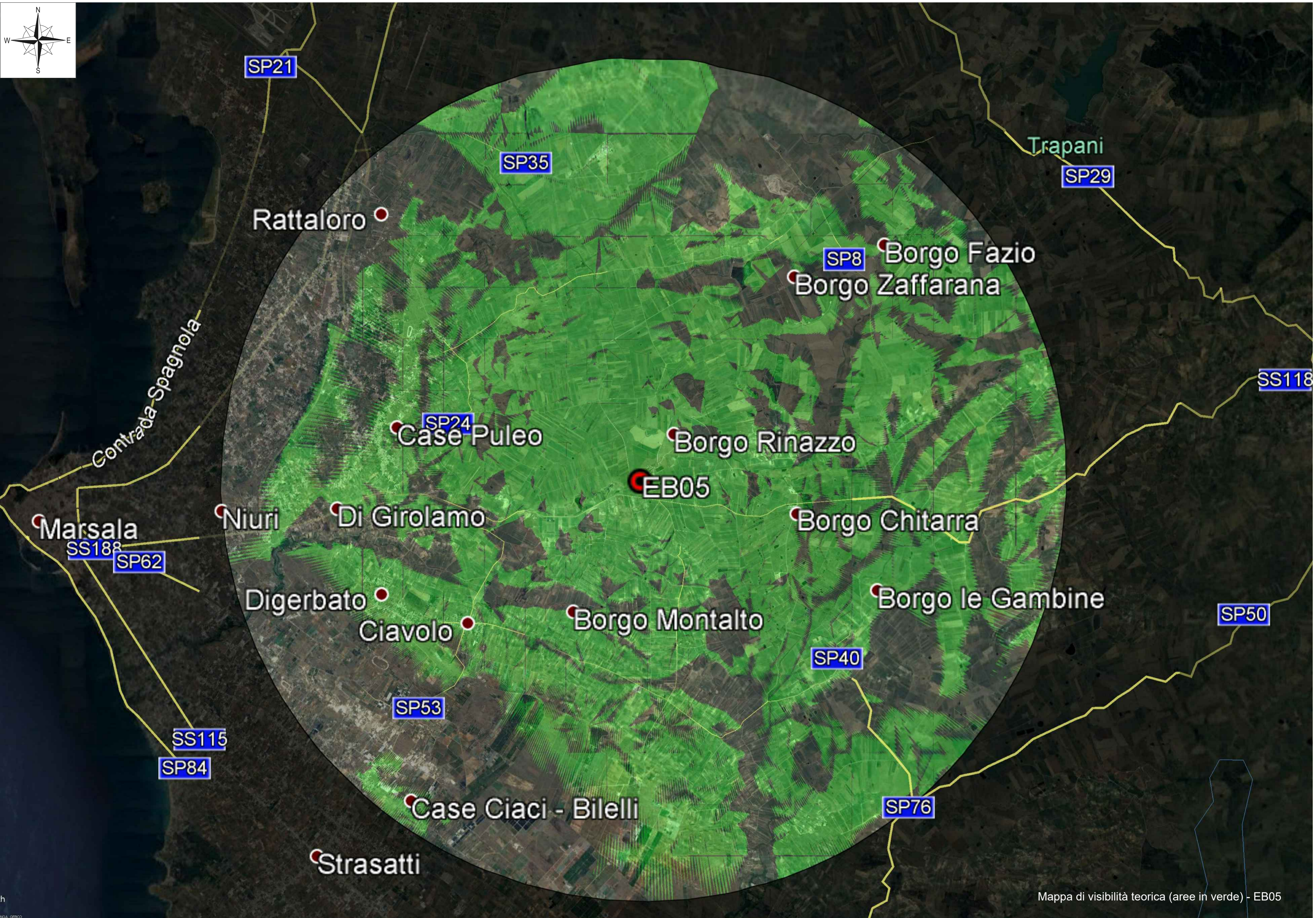
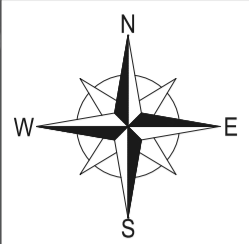
SP76



Mapa di visibilità teorica (aree in verde) - EB03



Mappa di visibilità teorica (aree in verde) - EB04



Mapa di visibilità teorica (aree in verde) - EB05