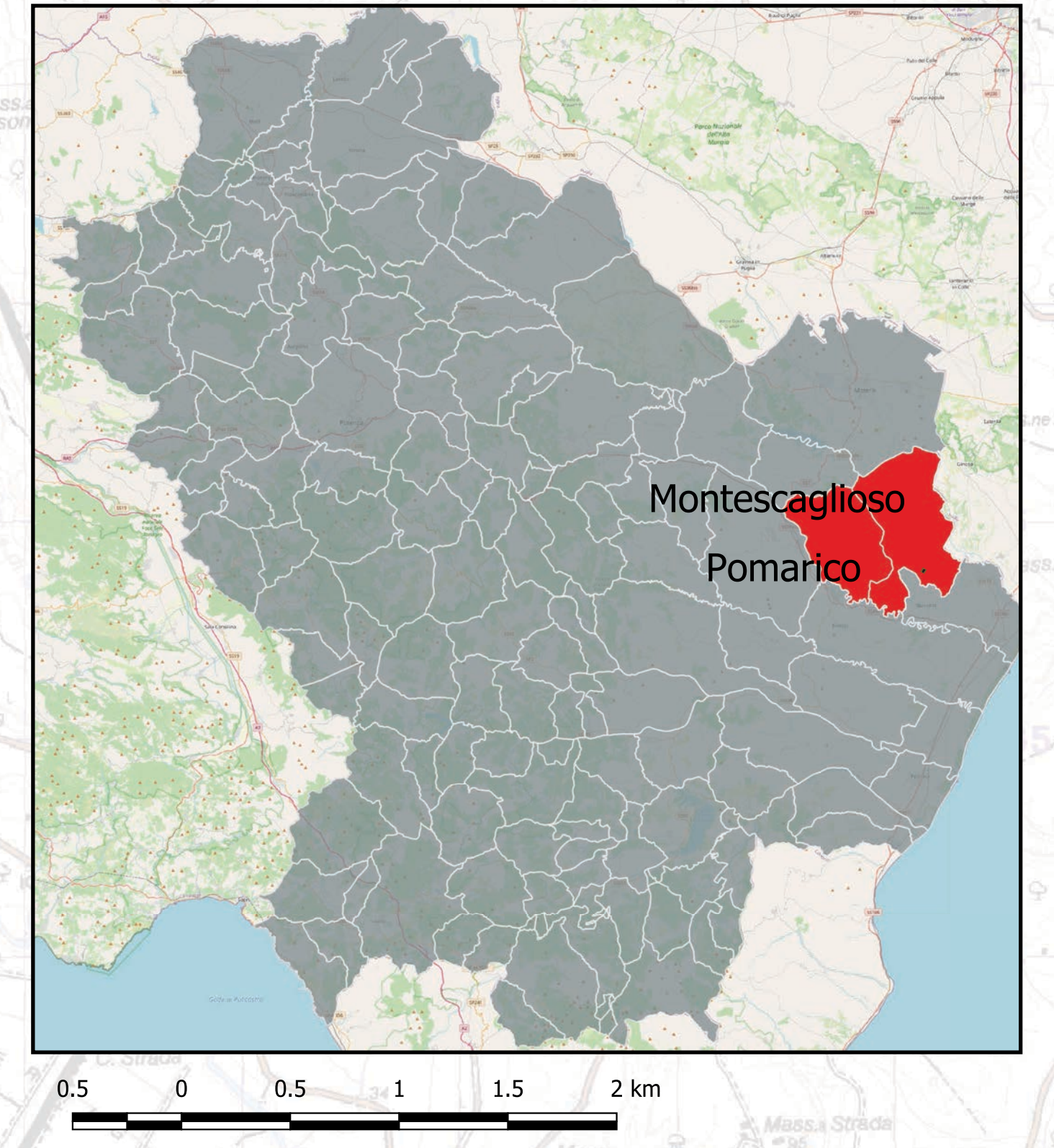


- Parco eolico "Piana dell'imperatore"
- Aerogeneratori
  - Caviddotto
  - Buffer locale (650 m)
  - Limiti comunali
  - Centri urbani
  - Fri-El Spa - Codice Pratica 201000123
  - Altro produttore eventuale
  - Area condivisa
  - Fri-el Spa - area dedicata a futuri adeguamenti / eventuali elem
  - Futura Stazione Terna
  - Cavo AT



REGIONE BASILICATA  
PROVINCIA DI MATERA  
COMUNI DI MONTESCAGLIOSO E  
POMARICO

---

**AUTORIZZAZIONE UNICA EX D.LGS. N.  
387/2003**

---

**Progetto definitivo**  
**Parco eolico "Piana dell'imperatore" e opere connesse**

---

Titolo elaborato

**A.16.a.1 - Corografia di inquadramento dell'area**

Codice elaborato

COMMESSA	FASE	ELABORATO	REV.
F0355	A	T01	B

Riproduzione o consegna a terzi solo dietro  
scrittura autorizzativa

Scala

1:25 000

---

DATA	DESCRIZIONE	REDATTO	VERIFICATO	APPROVATO
giugno 2021	emissione per revisione punto di consegna	RSA	GDS	GMA
settembre 2020	Prima emissione	RSA	GDS	GMA

---

Proprietario

**FRI-EL**  
FRI-EL S.p.A.  
Piazza della Rotonda 2  
00186 Roma (RM)  
fri-elspa@legalmail.it  
P. Iva 01652230218  
Cod. Fisc. 07321020153

Progettazione

**F4 ingegneria srl**  
Via Di Giura - Centro Direzionale, 85100 Potenza  
Tel: +39 0971 1944 797 - Fax: +39 0971 5 54 52  
www.f4ingegneria.it - f4ingegneria@pec.it