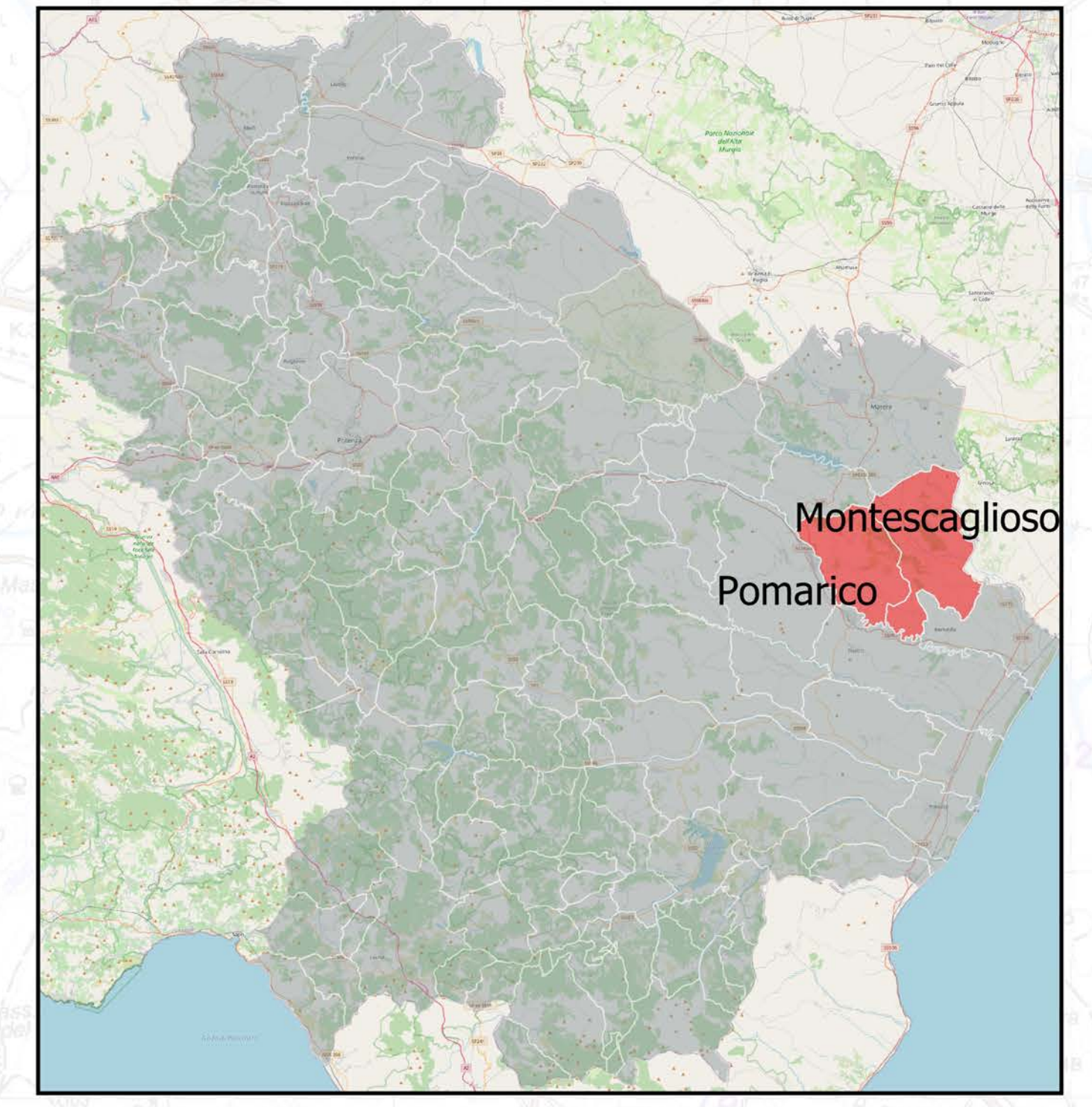
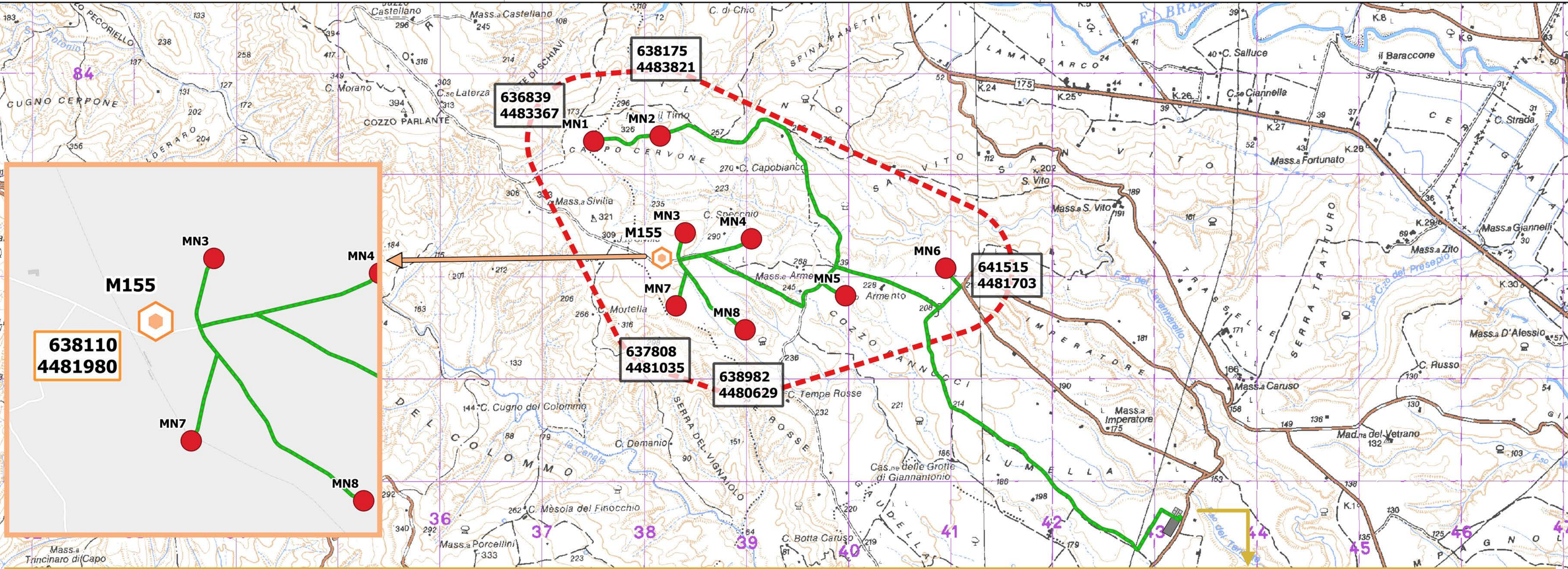


Parco eolico "Piana dell'imperatore"

- Aerogeneratori
- Cavidotto
- Buffer locale (650 m)
- Anemometro\_M155
- Cavo AT
- Sottostazione



REGIONE BASILICATA  
 PROVINCIA DI MATERA  
 COMUNI DI MONTESCAGLIOSO E POMARICO

AUTORIZZAZIONE UNICA EX D.LGS. N.  
 387/2003

Progetto definitivo  
 Parco eolico "Piana dell'imperatore" e opere connesse

Titolo elaborato		Codice elaborato	
A.16.a.5 Carta con localizzazione georeferenziata	A.16.a.6 Planimetria dell'impianto con l'ubicazione delle centraline di misurazione utilizzate	COMMESSA	FASE ELABORATO REV.
A.16.b.1 Planimetrie Impianti	A.16.b.5 Lay-out impianto	F0355	A T06 B
Riproduzione o consegna a terzi solo dietro specifica autorizzazione		Scala	
		1:25 000	

UBICAZIONE PLANIMETRICA DEGLI AEROGENERATORI DI PROGETTO									
WTG	Comune	D.rot	Htot	Hhub	P.MW	Coordinate UTM-WGS84 fuso 33 x	Coordinate UTM-WGS84 fuso 33 y	Coordinate GB-Roma40 fuso est x	Coordinate GB-Roma40 fuso est y
MN1	Pomarico	162	200	119	5,6	637442	4483125	2657452	4483131
MN2	Montescaglioso	162	200	119	5,6	638093	4483176	2658103	4483182
MN3	Montescaglioso	162	200	119	5,6	638338	4482227	2658348	4482233
MN4	Montescaglioso	162	200	119	5,6	638987	4482169	2658997	4482175
MN5	Montescaglioso	162	200	119	5,6	639909	4481611	2659919	4481617
MN6	Montescaglioso	162	200	119	5,6	640890	4481881	2660900	4481887
MN7	Montescaglioso	162	200	119	5,6	638249	4481512	2658259	4481518
MN8	Montescaglioso	162	200	119	5,6	638925	4481277	2658935	4481283

DISTANZA TRA GLI AEROGENERATORI DI PROGETTO (m)								
WTG	MN1	MN2	MN3	MN4	MN5	MN6	MN7	MN8
MN1	0	653	1269	1817	2895	3666	1804	2369
MN2	653	0	980	1347	2397	3082	1671	2073
MN3	1269	980	0	652	1687	2575	721	1117
MN4	1817	1347	652	0	1078	1925	988	894
MN5	2895	2397	1687	1078	0	1017	1663	1039
MN6	3666	3082	2575	1925	1017	0	2667	2056
MN7	1804	1671	721	988	1663	2667	0	716
MN8	2369	2073	1117	894	1039	2056	716	0

CAVIDOTTO (m)			
INTERNO		ESTERNO	
TRATTO	LUNGHEZZA	TRATTO	LUNGHEZZA
MN1-MN2	700	cavidotto esterno	4151
VERSO MN2	2986		
VERSO MN4	1448		
MN5-MN6	2091		
MN3-MN4	1029		
MN7-MN8	1317		

giugno 2021	emissione per revisione punto di consegna	RSA	GDS	GMA
settembre 2020	Prima emissione	RSA	GDS	GMA
DATA	DESCRIZIONE	REDATTO	VERIFICATO	APPROVATO

**FRI-EL**  
 FRI-EL S.p.A.  
 Piazza della Rotonda 2  
 00186 Roma (RM)  
 fri-elspa@legalmail.it  
 P. Iva 01652230218  
 Cod. Fisc. 07321020153

**F4 ingegneria srl**  
 Via Di Giura - Centro Direzionale, 85100 Potenza  
 Tel: +39 0971 1 944 797 - Fax: +39 0971 5 54 52  
 www.f4ingegneria.it - f4ingegneria@pec.it

Il Dipinto Tecnico (Decreto del Ministero MANZINI) N.° 1975

Società certificata secondo la norma UNI-EN ISO 9001:2015 per l'erogazione di servizi di ingegneria nei settori: civile, idraulica, acustica, energia, ambiente (settorio IAF: 34).