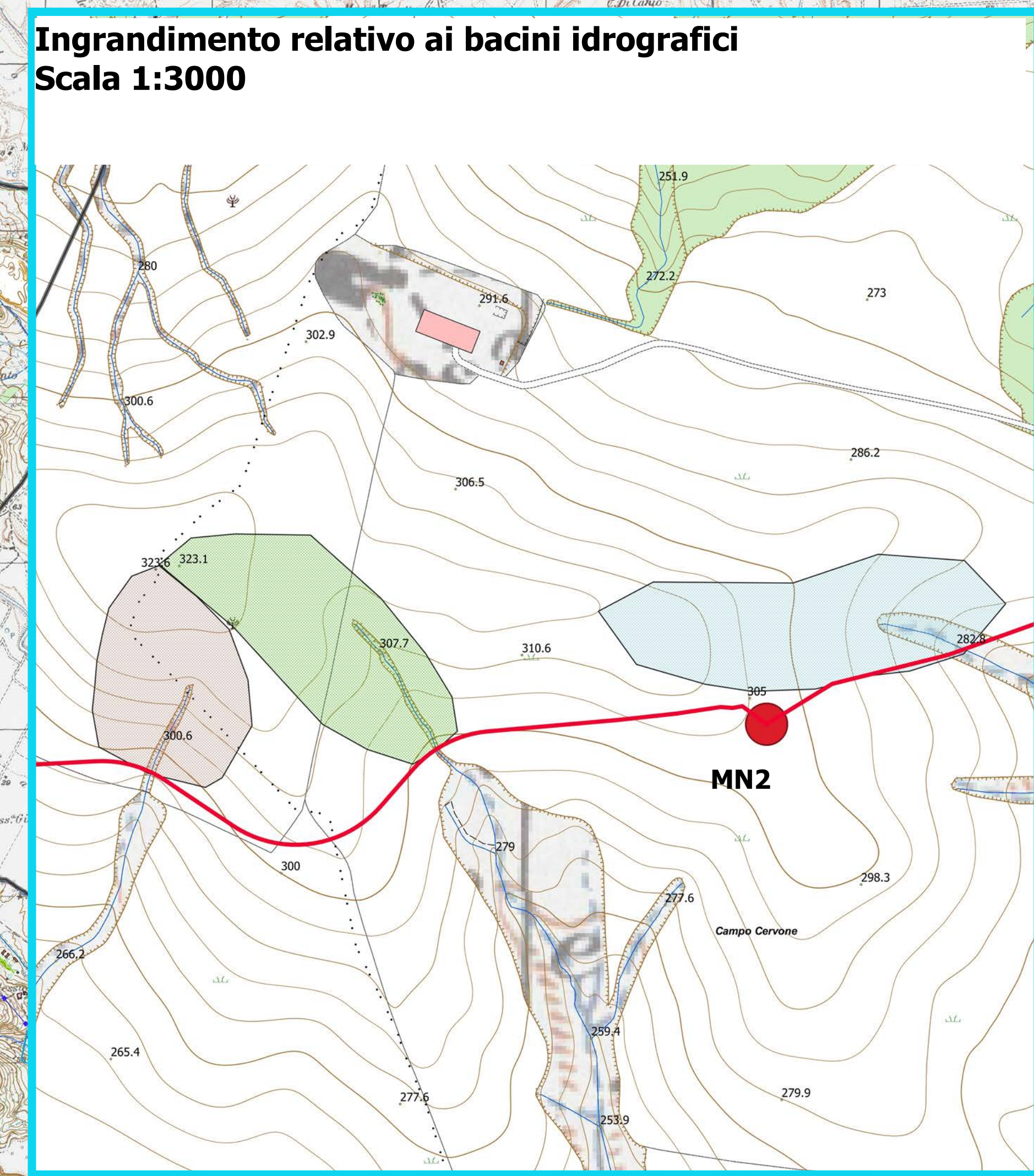
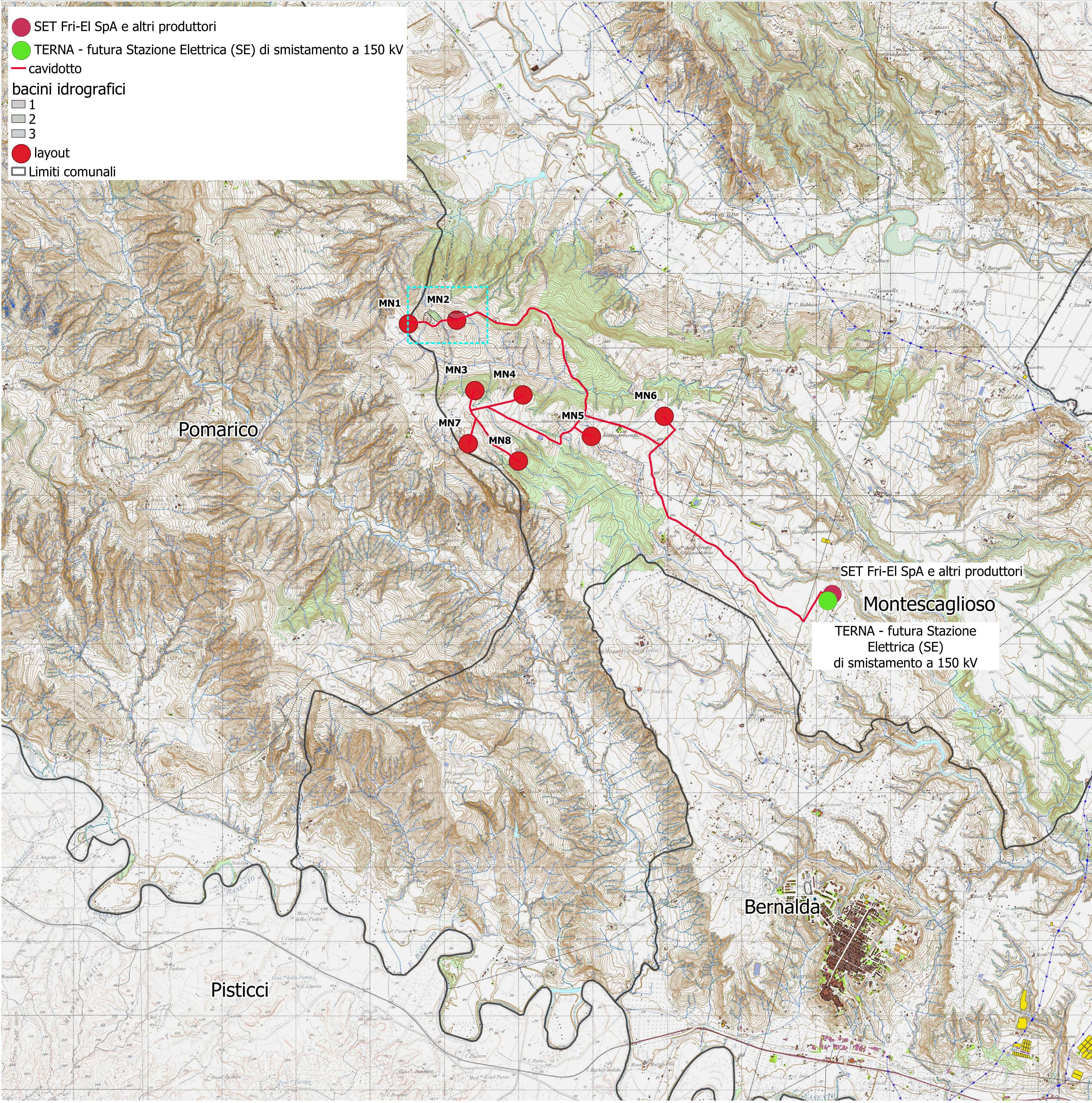


- SET Fri-El SpA e altri produttori
- TERNA - futura Stazione Elettrica (SE) di smistamento a 150 kV
- cavidotto
- bacini idrografici**
- 1
- 2
- 3
- layout
- Limiti comunali



SET Fri-El SpA e altri produttori
Montescaglioso
TERNA - futura Stazione Elettrica (SE) di smistamento a 150 kV

REGIONE BASILICATA
PROVINCIA DI MATERA
COMUNI DI MONTESCAGLIOSO E POMARICO

AUTORIZZAZIONE UNICA EX D.LGS. N. 387/2003

Progetto definitivo
Parco eolico "Piana dell'imperatore" e opere connesse

Titolo elaborato	Codice elaborato								
A.16.a.12 - Corografia dei bacini	<table border="1" style="width: 100%; border-collapse: collapse;"> <tr> <th>COMMESSA</th> <th>FASE</th> <th>ELABORATO</th> <th>REV.</th> </tr> <tr> <td style="text-align: center;">F03551A</td> <td style="text-align: center;">T14</td> <td style="text-align: center;">B</td> <td></td> </tr> </table> <p style="font-size: small;">Riproduzione o consegna a terzi solo dietro specifica autorizzazione</p> <p>Scala 1:25000</p>	COMMESSA	FASE	ELABORATO	REV.	F03551A	T14	B	
COMMESSA	FASE	ELABORATO	REV.						
F03551A	T14	B							

DATA	DESCRIZIONE	REDATTO	VERIFICATO	APPROVATO
giugno 2021	emissione per revisione punto di consegna	MNA	GDS	GMA
ottobre 2020	Prima emissione	MNA	GDS	GMA

FRI-EL
FRI-EL S.p.A.
Piazza della Rotonda 2
00186 Roma (RM)
fri-elspa@legalmail.it
P. Iva 01652230218
Cod. Fisc. 07321020153

F4 ingegneria srl
Via Di Giura - Centro Direzionale, 85100 Potenza
Tel: +39 0971 1 944 797 - Fax: +39 0971 5 54 52
www.f4ingegneria.it - f4ingegneria@pec.it