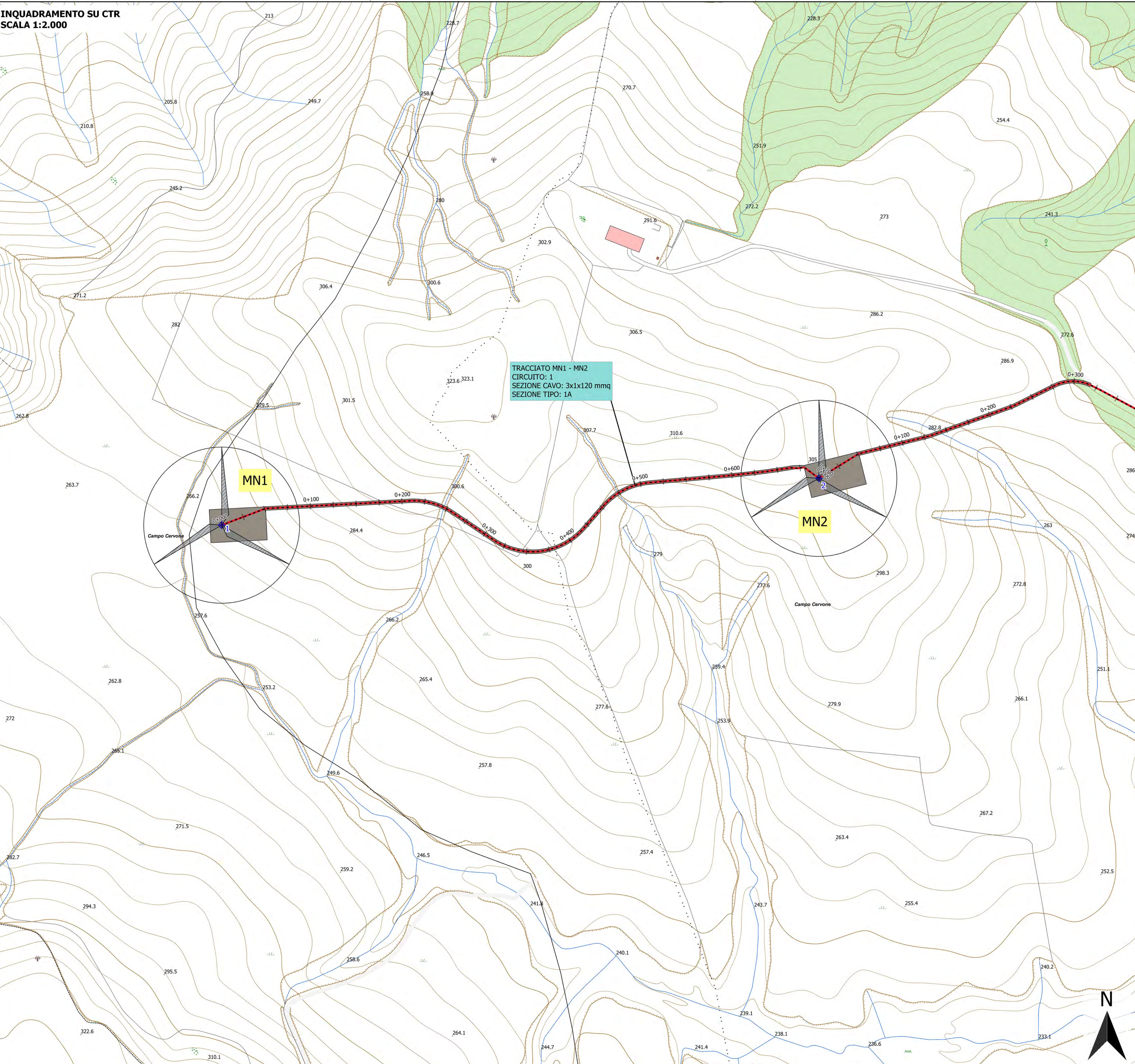
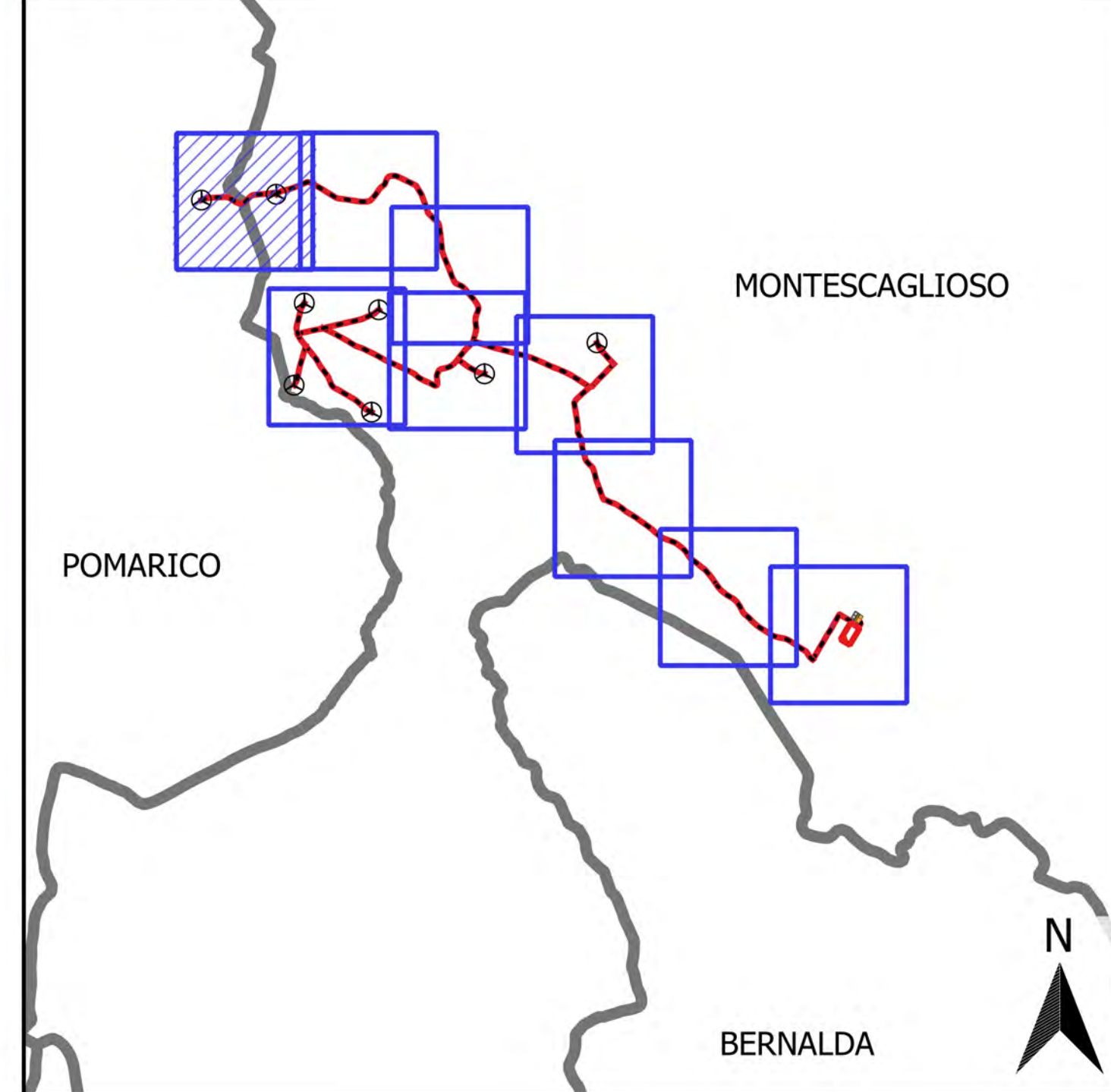


INQUADRAMENTO SU CTR
SCALA 1:2.000



KEYPLAN SU IGM
SCALA 1:50.000



LEGENDA

- Cavidotto interrato 30 kV
- Nodi (definiscono il punto in cui varia la sezione del cavidotto)
- Aerogeneratori di progetto

REGIONE BASILICATA
PROVINCIA DI MATERA
COMUNI DI MONTECAGLIOSO E POMARICO

AUTORIZZAZIONE UNICA EX D.LGS. N.
387/2003

Progetto definitivo
Parco eolico "Piana dell'imperatore" e opere connesse

Titolo elaborato: **A.16.a.19.1-b.6.1 - Planimetria del tracciato dell'elettrodotto**

Codice elaborato:

COMMESSA	FASE	ELABORATO	REV.
F0355	A	T19	B

Riproduzione o consegna a terzi solo dietro specifica autorizzazione

Scala: varie

DATA	DESCRIZIONE	REDATTO	VERIFICATO	APPROVATO
Giugno 2021	emissione per revisione punto di consegna	MSP	GDS	GMA
Ottobre 2020	Prima emissione	MSP	GDS	GMA

Proprietario:

FRI-EL

FRI-EL S.p.A.
Piazza della Rotonda 2
00186 Roma (RM)
fri-elspa@legalmail.it
P. Iva 01652230218
Cod. Fisc. 07321020153

Progettazione:

F4 ingegneria srl
Via Di Giura - Centro Direzionale, 85100 Potenza
Tel: +39 0971 1 944 797 - Fax: +39 0971 5 54 52
www.f4ingegneria.it - f4ingegneria@pec.it

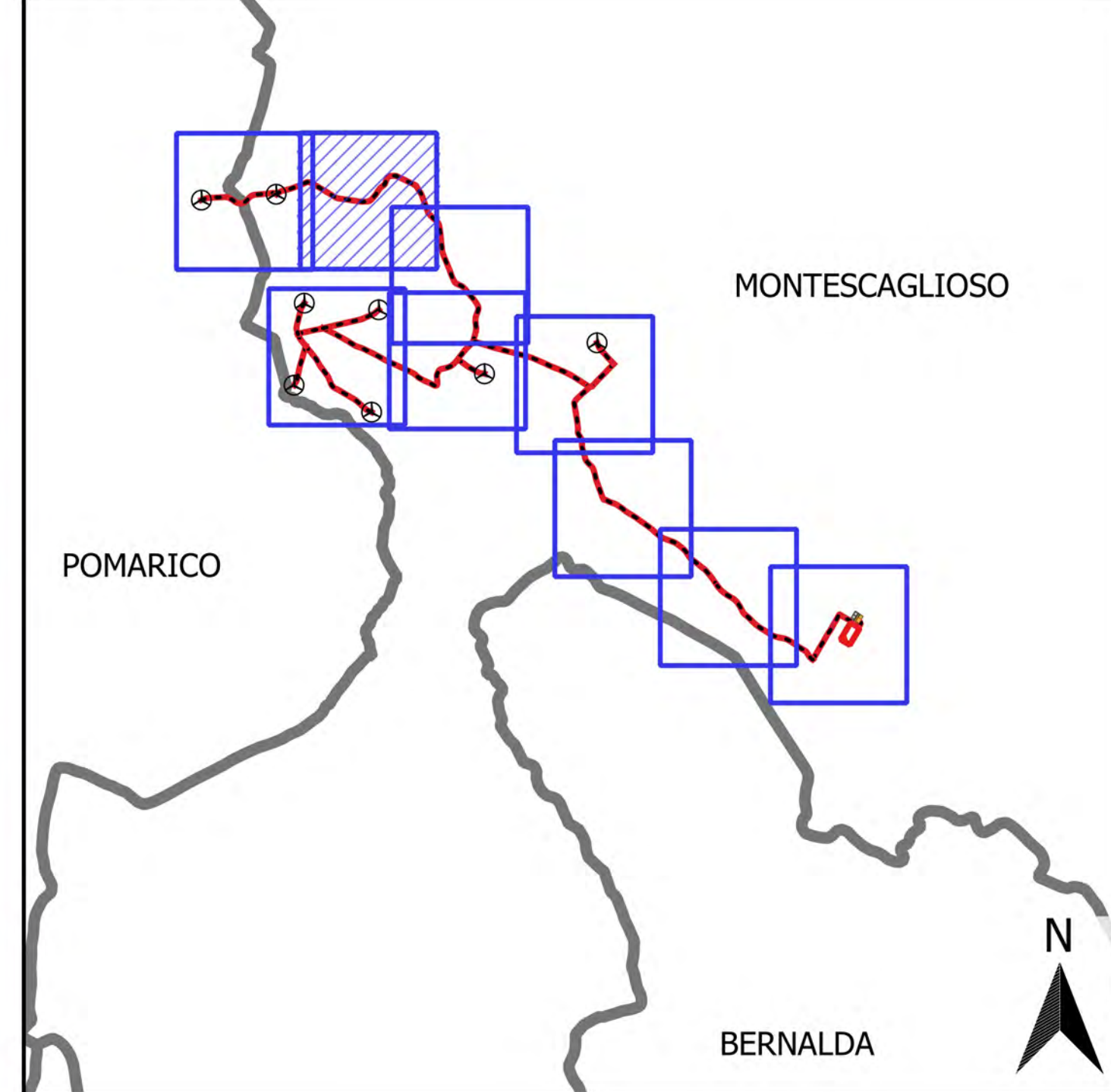
Il Diretto Tecnico
(Ing. GIULIO MANZI)
N.° 1975
ORDINE REGIONALE INGENGERI DELLA BASILICATA

Società certificata secondo la norma UNI-EN ISO 9001:2015 per l'erogazione di servizi di ingegneria nei settori: civile, idraulica, acustica, energia, ambiente (settore IAF: 34).

**INQUADRAMENTO SU CTR
SCALA 1:2.000**

**TRACCIATO MN 2
CIRCUITO: 1
SEZIONE CAVO: 3x1x630 mmq
SEZIONE TIPO: 1A**

**KEYPLAN SU IGM
SCALA 1:50.000**



LEGENDA

- Cavidotto interrato 30 kV
- Nodi (definiscono il punto in cui varia la sezione del cavidotto)
- Aerogeneratori di progetto

REGIONE BASILICATA
PROVINCIA DI MATERA
COMUNI DI MONTECAGLIOSO E POMARICO

**AUTORIZZAZIONE UNICA EX D.LGS. N.
387/2003**

**Progetto definitivo
Parco eolico "Piana dell'imperatore" e opere connesse**

Titolo elaborato: **A.16.a.19.2-b.6.2 - Planimetria del tracciato dell'elettrodotta**

Codice elaborato:

COMMESSA	FASE	ELABORATO	REV.
F0355	A	T19	B

Riproduzione o consegna a terzi solo dietro specifica autorizzazione

Scala: varie

DATA	DESCRIZIONE	REDATTO	VERIFICATO	APPROVATO
Giugno 2021	emissione per revisione punto di consegna	MSP	GDS	GMA
Ottobre 2020	Prima emissione	MSP	GDS	GMA

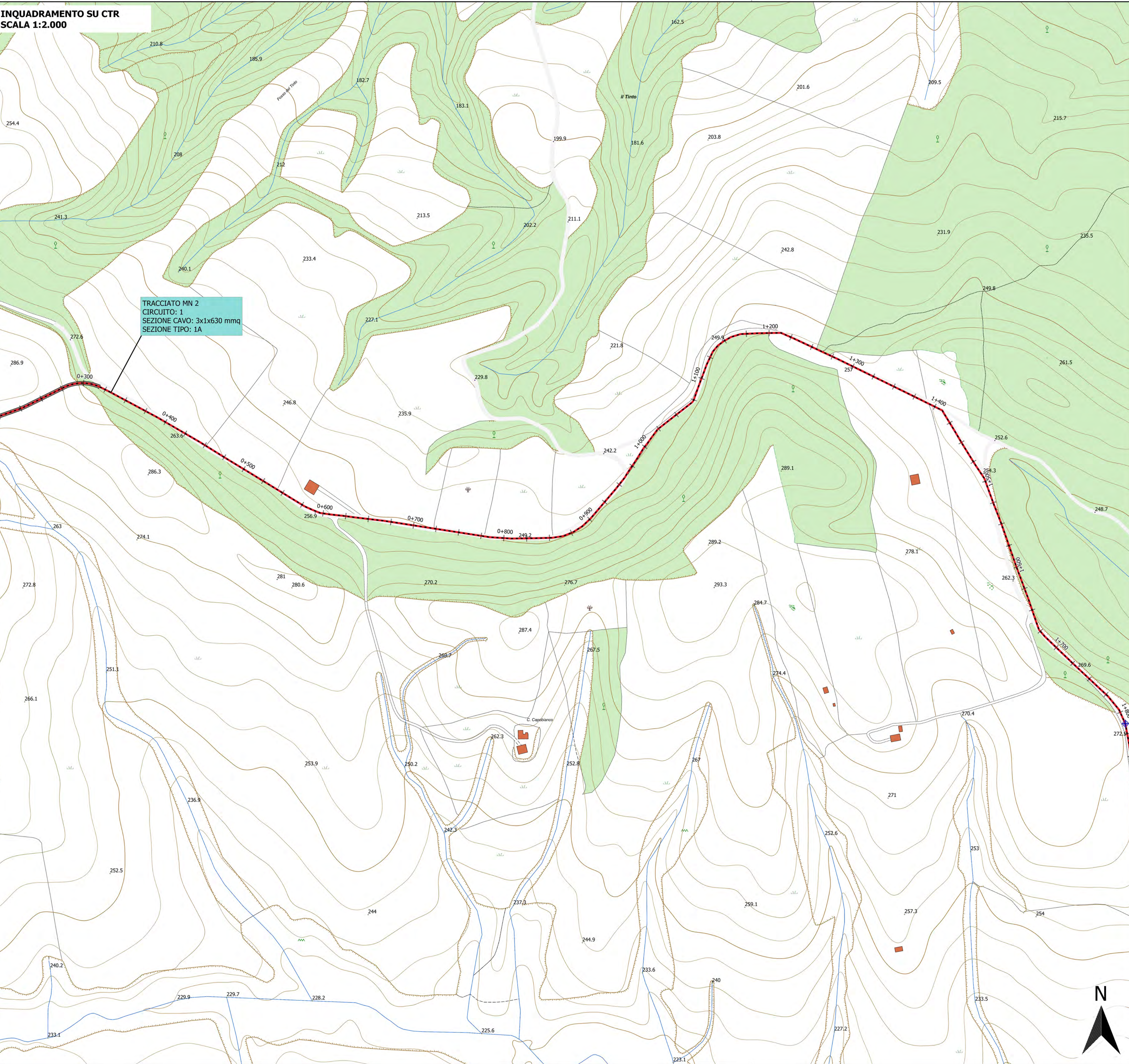
FRI-EL

FRI-EL S.p.A.
Piazza della Rotonda 2
00186 Roma (RM)
fri-elspa@legalmail.it
P. Iva 01652230218
Cod. Fisc. 07321020153

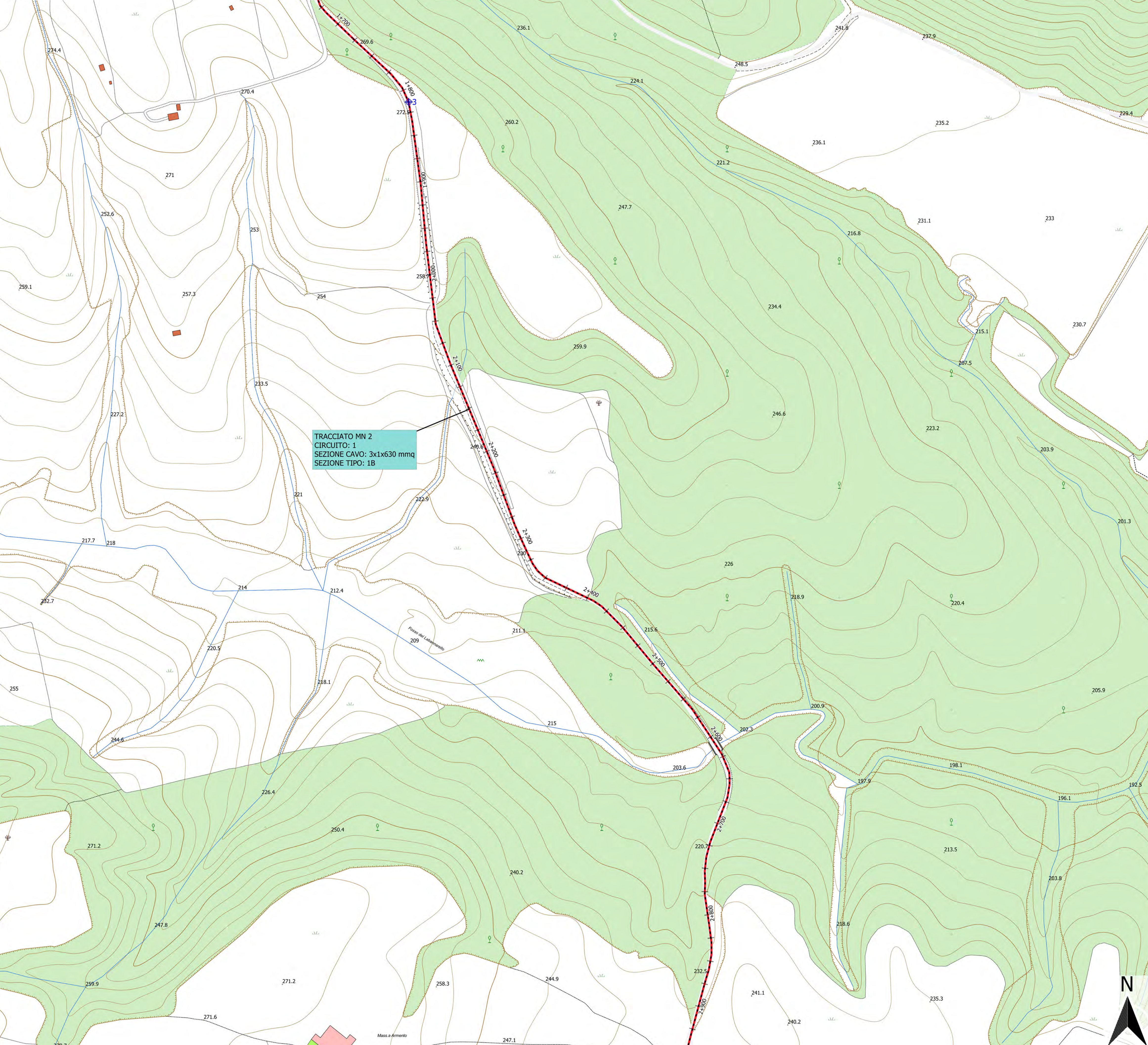
F4 ingegneria srl
Via Di Giura - Centro Direzionale, 85100 Potenza
Tel: +39 0971 1 944 797 - Fax: +39 0971 5 54 52
www.f4ingegneria.it - f4ingegneria@pec.it

Il Diretto Tecnico
(Ing. GIULIO MANZI)
N° 1975

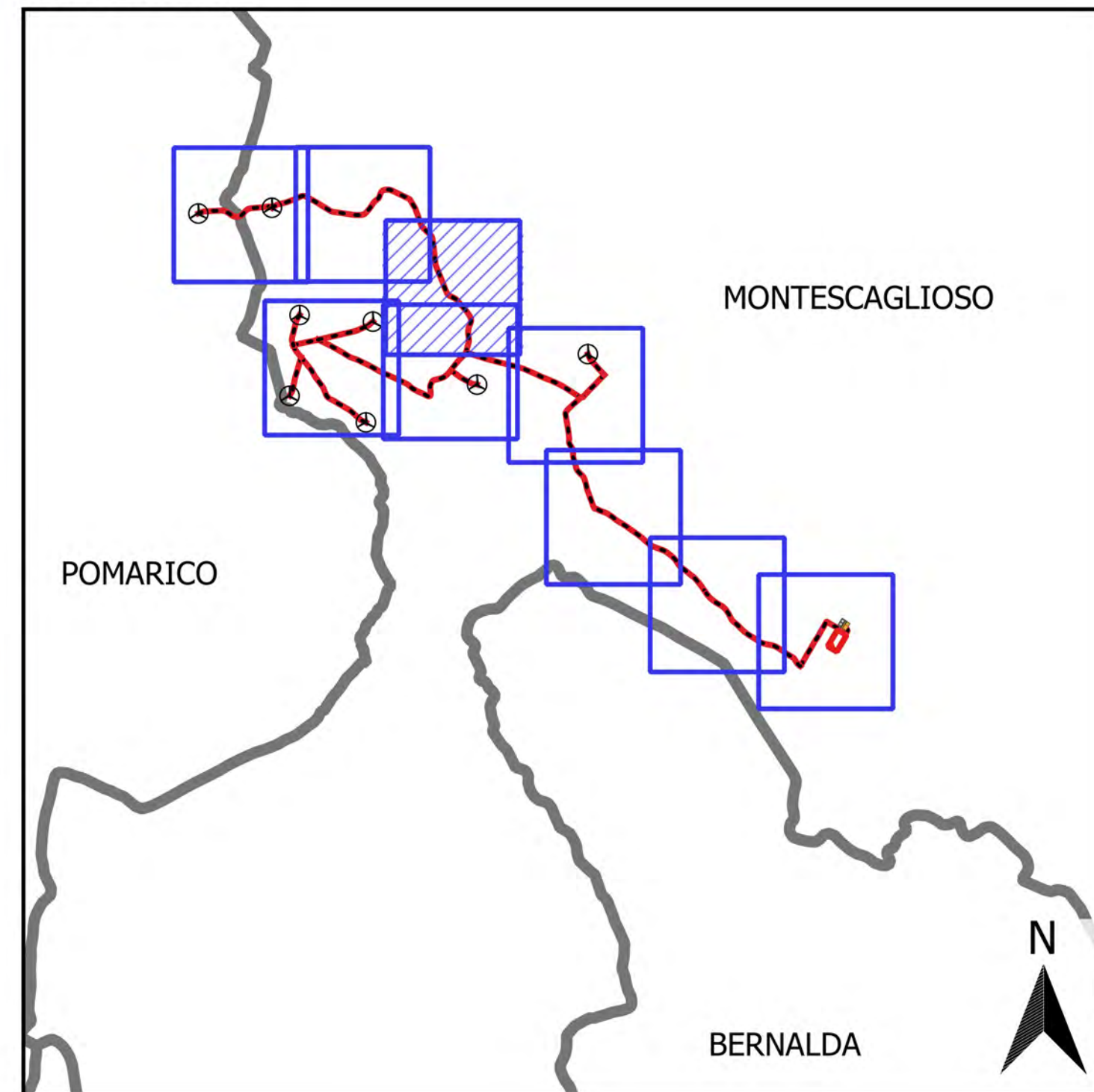
Società certificata secondo la norma UNI-EN ISO 9001:2015 per l'erogazione di servizi di ingegneria nei settori: civile, idraulica, acustica, energia, ambiente (settore IAF: 34).



INQUADRAMENTO SU CTR
SCALA 1:2.000




KEYPLAN SU IGM
SCALA 1:50.000




LEGENDA

- Cavidotto interrato 30 kV
- + Nodi (definiscono il punto in cui varia la sezione del cavidotto)



REGIONE BASILICATA
PROVINCIA DI MATERA
COMUNI DI MONTECAGLIOSO E
POMARICO



**AUTORIZZAZIONE UNICA EX D.LGS. N.
387/2003**

**Progetto definitivo
Parco eolico "Piana dell'imperatore" e opere connesse**

Titolo elaborato:

**A.16.a.19.3-b.6.3 - Planimetria del
tracciato dell'elettrodotto**

Codice elaborato:

COMMESSA	FASE	ELABORATO	REV.
F0355	A	T19	B

Riproduzione o consegna a terzi solo dietro
specificata autorizzazione

Scala: varie

DATA	DESCRIZIONE	REDATTO	VERIFICATO	APPROVATO
Giugno 2021	emissione per revisione punto di consegna	MSP	GDS	GMA
Ottobre 2020	Prima emissione	MSP	GDS	GMA

Proprietario:

FRI-EL


FRI-EL S.p.A.
Piazza della Rotonda 2
00186 Roma (RM)
fri-elspa@legalmail.it
P. Iva 01652230218
Cod. Fisc. 07321020153

Progettazione:



F4 ingegneria srl
Via Di Giura - Centro Direzionale, 85100 Potenza
Tel: +39 0971 1 944 797 - Fax: +39 0971 5 54 52
www.f4ingegneria.it - f4ingegneria@pec.it

Il Diretto Tecnico
(Ing. GIULIO MANZI)
N.° 1975
ORDINE INGEGERI ITALIANI



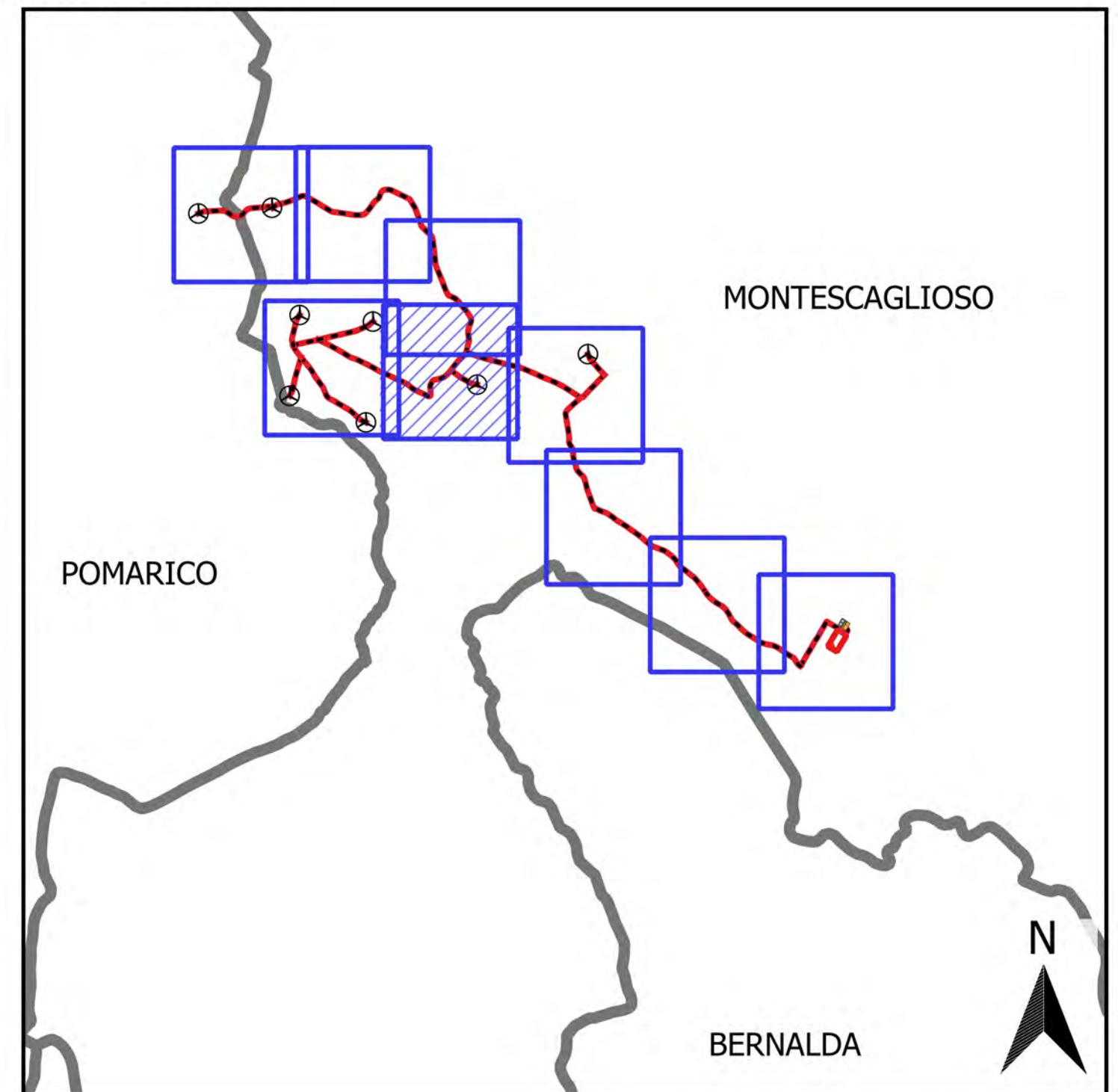
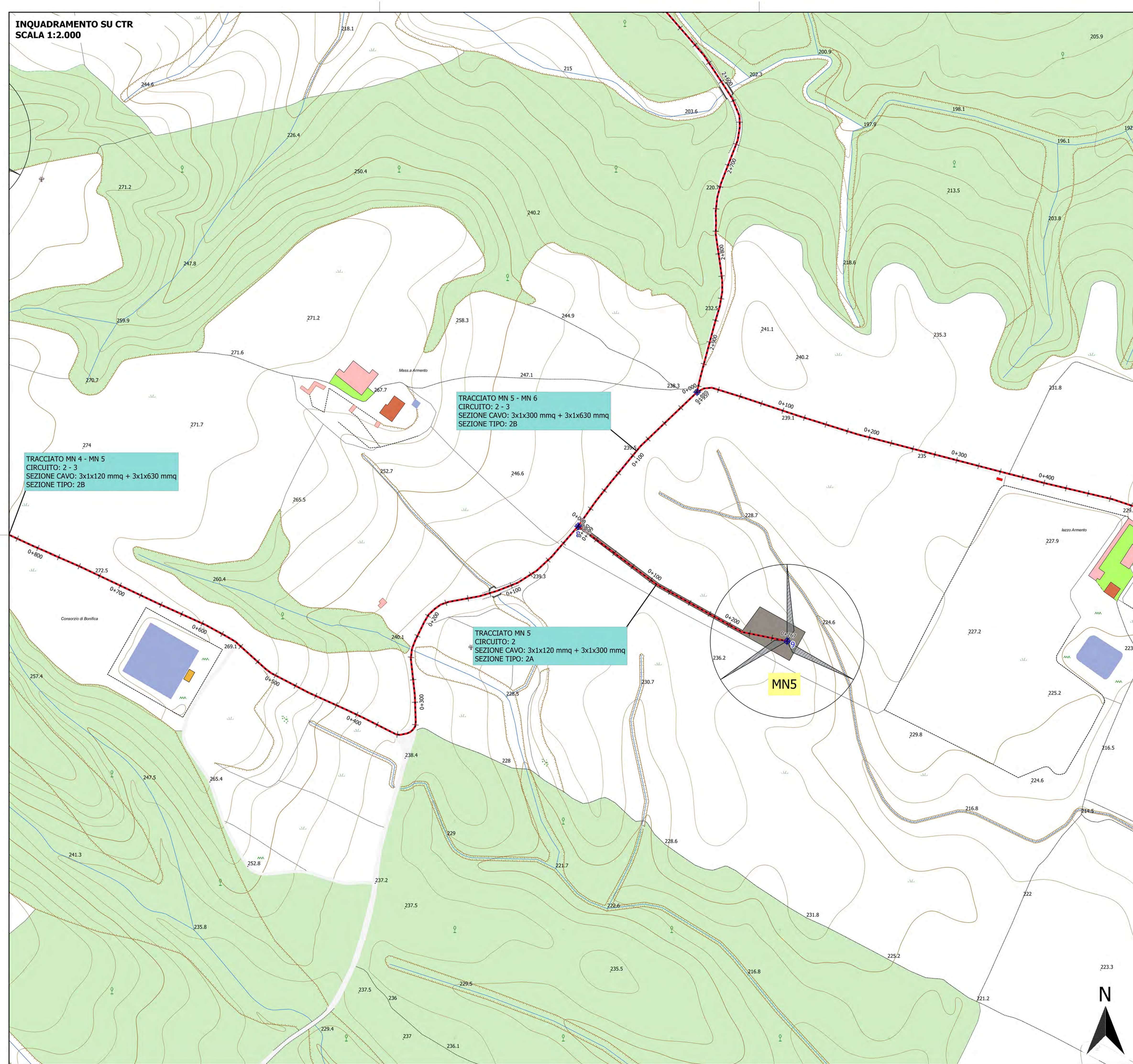


Società certificata secondo la norma UNI-EN ISO 9001:2015 per l'erogazione di servizi di ingegneria nei settori: civile, idraulica, acustica, energia, ambiente (settore IAF: 34).



**INQUADRAMENTO SU CTR
SCALA 1:2.000**

**KEYPLAN SU IGM
SCALA 1:50.000**



LEGENDA

- Cavidotto interrato 30 kV
- Nodi (definiscono il punto in cui varia la sezione del cavidotto)
- Aerogeneratori di progetto

REGIONE BASILICATA
PROVINCIA DI MATERA
COMUNI DI MONTECAGLIOSO E POMARICO

**AUTORIZZAZIONE UNICA EX D.LGS. N.
387/2003**

**Progetto definitivo
Parco eolico "Piana dell'imperatore" e opere connesse**

Titolo elaborato: **A.16.a.19.4-b.6.4 - Planimetria del tracciato dell'elettrodotto**

Codice elaborato:

COMMESSA	FASE	ELABORATO	REV.
F0355	A	T19	B

Riproduzione o consegna a terzi solo dietro specifica autorizzazione

Scala: varie

DATA	DESCRIZIONE	REDATTO	VERIFICATO	APPROVATO
Giugno 2021	emissione per revisione punto di consegna	MSP	GDS	GMA
Ottobre 2020	Prima emissione	MSP	GDS	GMA

FRI-EL

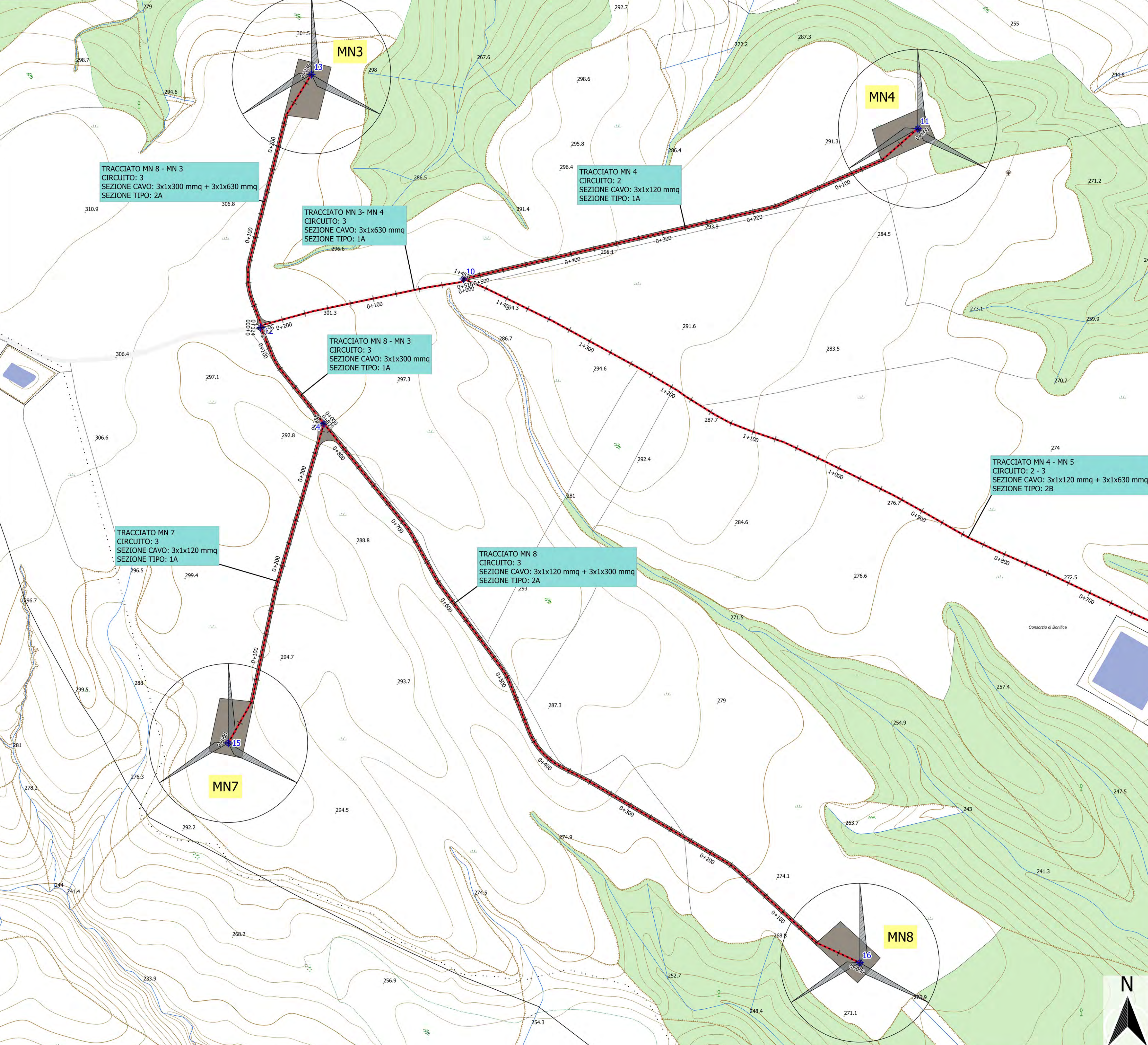
FRI-EL S.p.A.
Piazza della Rotonda 2
00186 Roma (RM)
fri-elspa@legalmail.it
P. Iva 01652230218
Cod. Fisc. 07321020153

F4 ingegneria srl
Via Di Giura - Centro Direzionale, 85100 Potenza
Tel: +39 0971 1 944 797 - Fax: +39 0971 5 54 52
www.f4ingegneria.it - f4ingegneria@pec.it

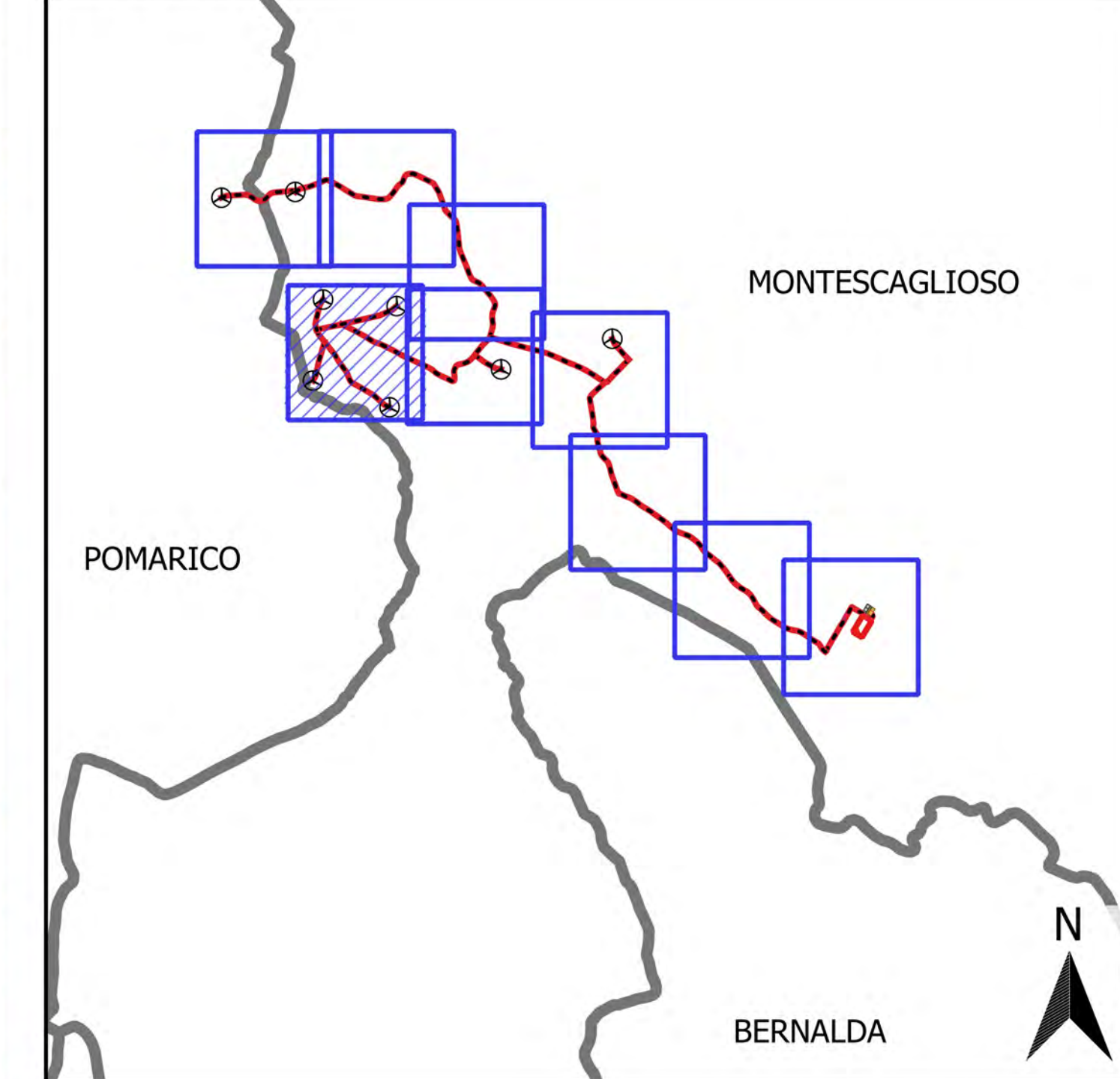
Il Direttore Tecnico
(Ing. GIULIO MANZI)
N.° 1975

Società certificata secondo la norma UNI-EN ISO 9001:2015 per l'erogazione di servizi di ingegneria nei settori: civile, idraulica, acustica, energia, ambiente (settore IAF: 34).

**INQUADRAMENTO SU CTR
SCALA 1:2.000**



**KEYPLAN SU IGM
SCALA 1:50.000**



LEGENDA

- Cavidotto interrato 30 kV
- Nodi (definiscono il punto in cui varia la sezione del cavidotto)
- Aerogeneratori di progetto

REGIONE BASILICATA
PROVINCIA DI MATERA
COMUNI DI MONTECAGLIOSO E POMARICO

AUTORIZZAZIONE UNICA EX D.LGS. N. 387/2003

**Progetto definitivo
Parco eolico "Piana dell'imperatore" e opere connesse**

Titolo elaborato: **A.16.a.19.5-b.6.5 - Planimetria del tracciato dell'elettrodotto**

Codice elaborato:

COMMESSA	FASE	ELABORATO	REV.
F0355	A	T19	B

Riproduzione e consegna a terzi solo dietro specifica autorizzazione

Scala: varie

DATA	DESCRIZIONE	REDATTO	VERIFICATO	APPROVATO
Giugno 2021	emissione per revisione punto di consegna	MSP	GDS	GMA
Ottobre 2020	Prima emissione	MSP	GDS	GMA

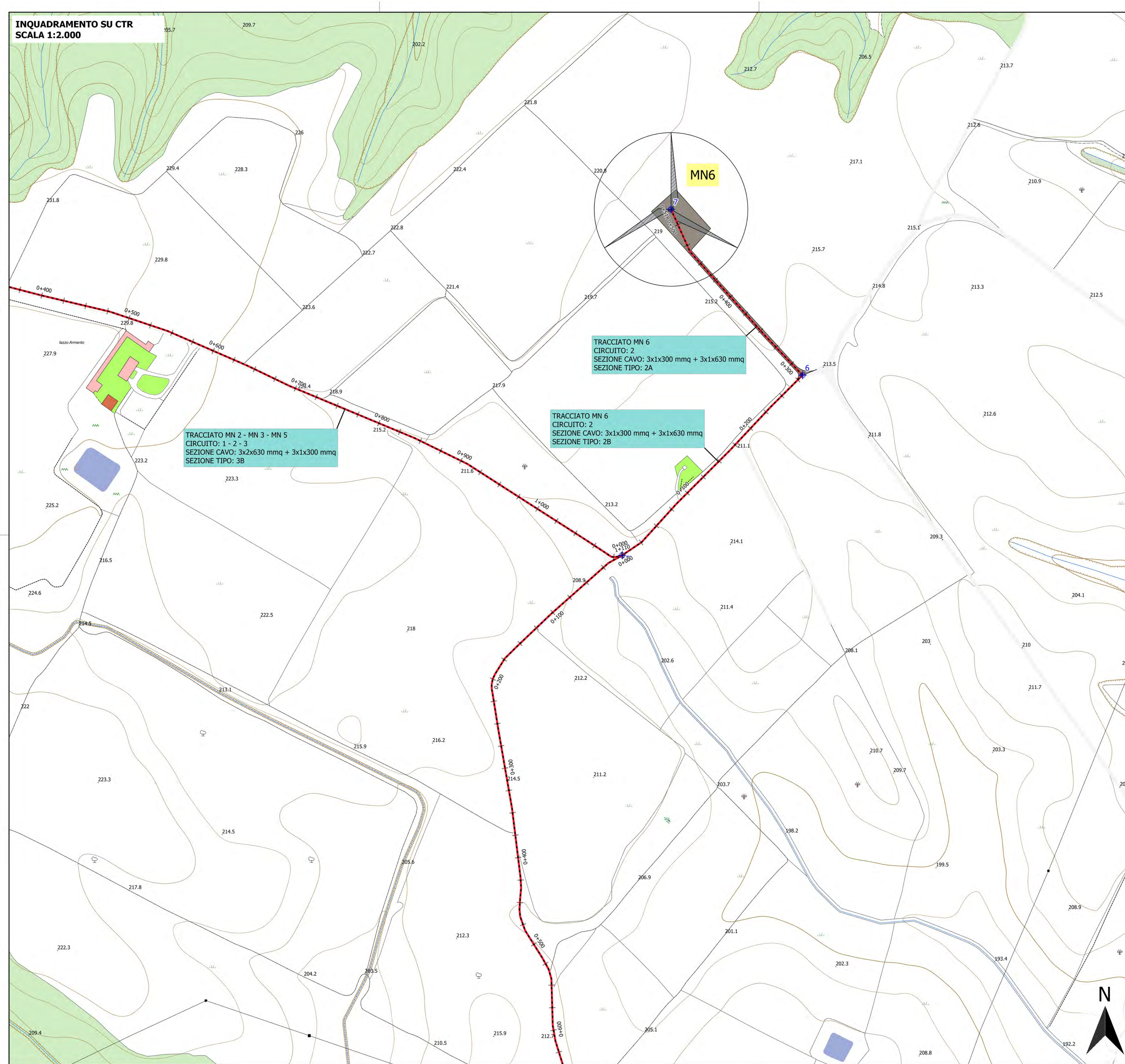
FRI-EL

FRI-EL S.p.A.
Piazza della Rotonda 2
00186 Roma (RM)
fri-elspa@legalmail.it
P. Iva 01652230218
Cod. Fisc. 07321020153

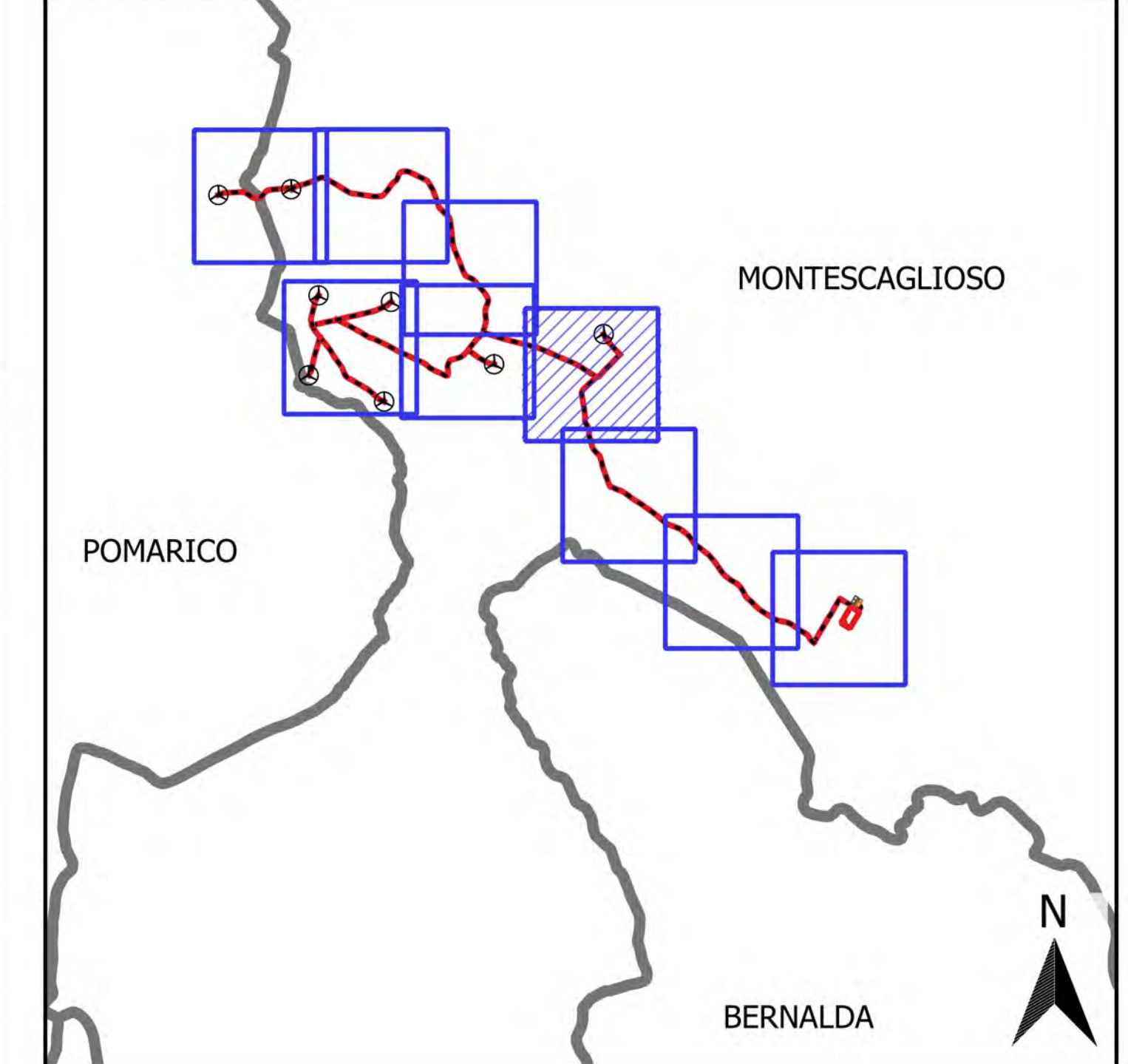
F4 ingegneria srl
Via Di Giura - Centro Direzionale, 85100 Potenza
Tel: +39 0971 1 944 797 - Fax: +39 0971 5 54 52
www.f4ingegneria.it - f4ingegneria@pec.it

Il Diretto Tecnico
(Ing. GIULIO MANZI)
N.° 1975

Società certificata secondo la norma UNI-EN ISO 9001:2015 per l'erogazione di servizi di ingegneria nei settori: civile, idraulica, acustica, energia, ambiente (settore IAF: 34).



**KEYPLAN SU IGM
SCALA 1:50.000**



LEGENDA

- Cavidotto interrato 30 kV
- Nodi (definiscono il punto in cui varia la sezione del cavidotto)
- Aerogeneratori di progetto

REGIONE BASILICATA
PROVINCIA DI MATERA
COMUNI DI MONTESCAGLIOSO E
POMARICO

**AUTORIZZAZIONE UNICA EX D.LGS. N.
387/2003**

**Progetto definitivo
Parco eolico "Piana dell'imperatore" e opere connesse**

Titolo elaborato		Codice elaborato			
A.16.a.19.6-b.6.6 - Planimetria del tracciato dell'elettrodotto		COMMESSA	FASE	ELABORATO	REV.
		F0355	A	T19	B
Riproduzione o consegna a terzi solo dietro specifica autorizzazione					
Scala		varie			

DATA	DESCRIZIONE	REDATTO	VERIFICATO	APPROVATO
Giugno 2021	emissione per revisione punto di consegna	MSP	GDS	GMA
Ottobre 2020	Prima emissione	MSP	GDS	GMA

FRI-EL

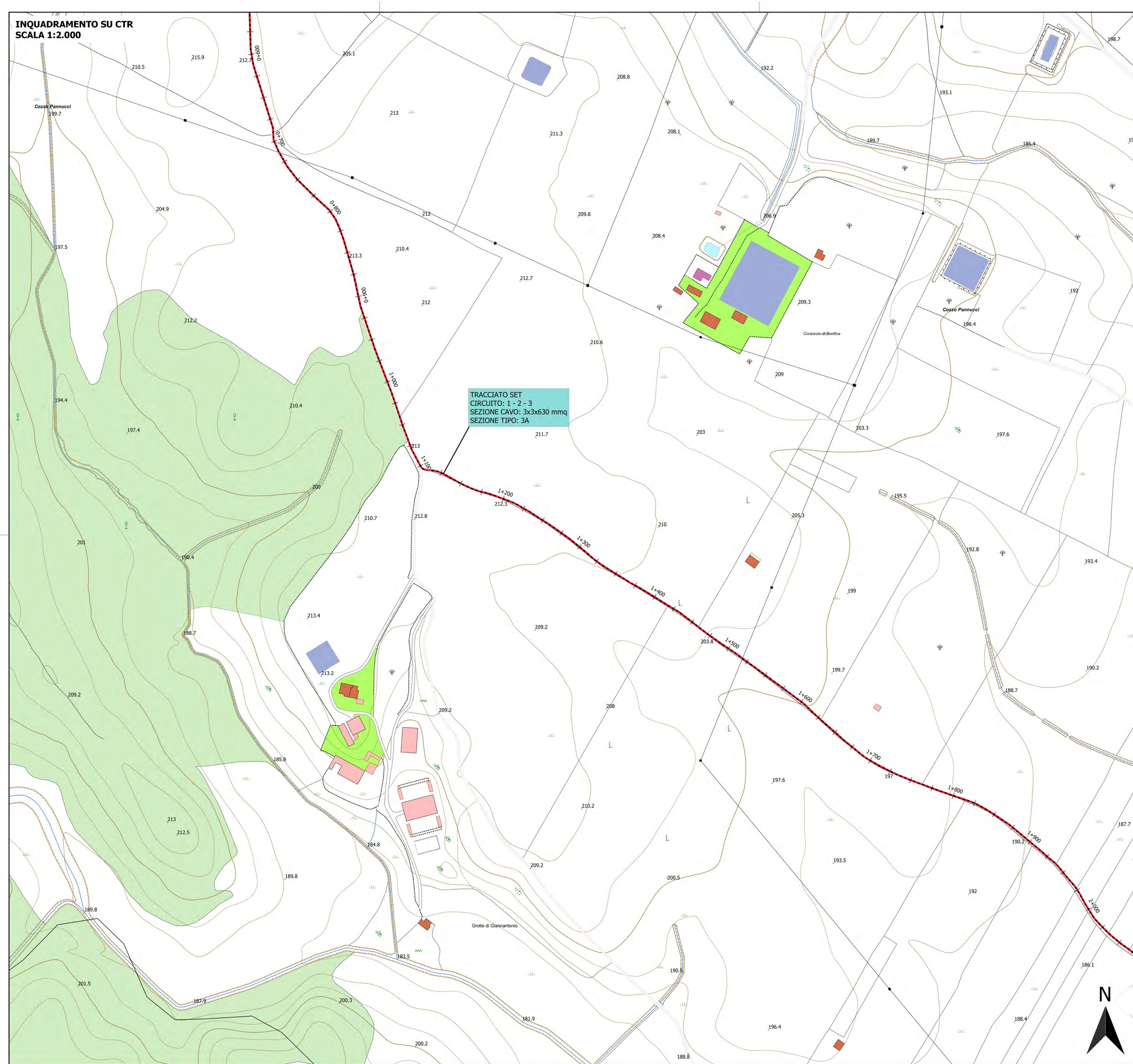
FRI-EL S.p.A.
Piazza della Rotonda 2
00186 Roma (RM)
fri-elspa@legalmail.it
P. Iva 01652230218
Cod. Fisc. 07321020153

F4 ingegneria srl
Via Di Giura - Centro Direzionale, 85100 Potenza
Tel: +39 0971 1 944 797 - Fax: +39 0971 5 54 52
www.f4ingegneria.it - f4ingegneria@pec.it

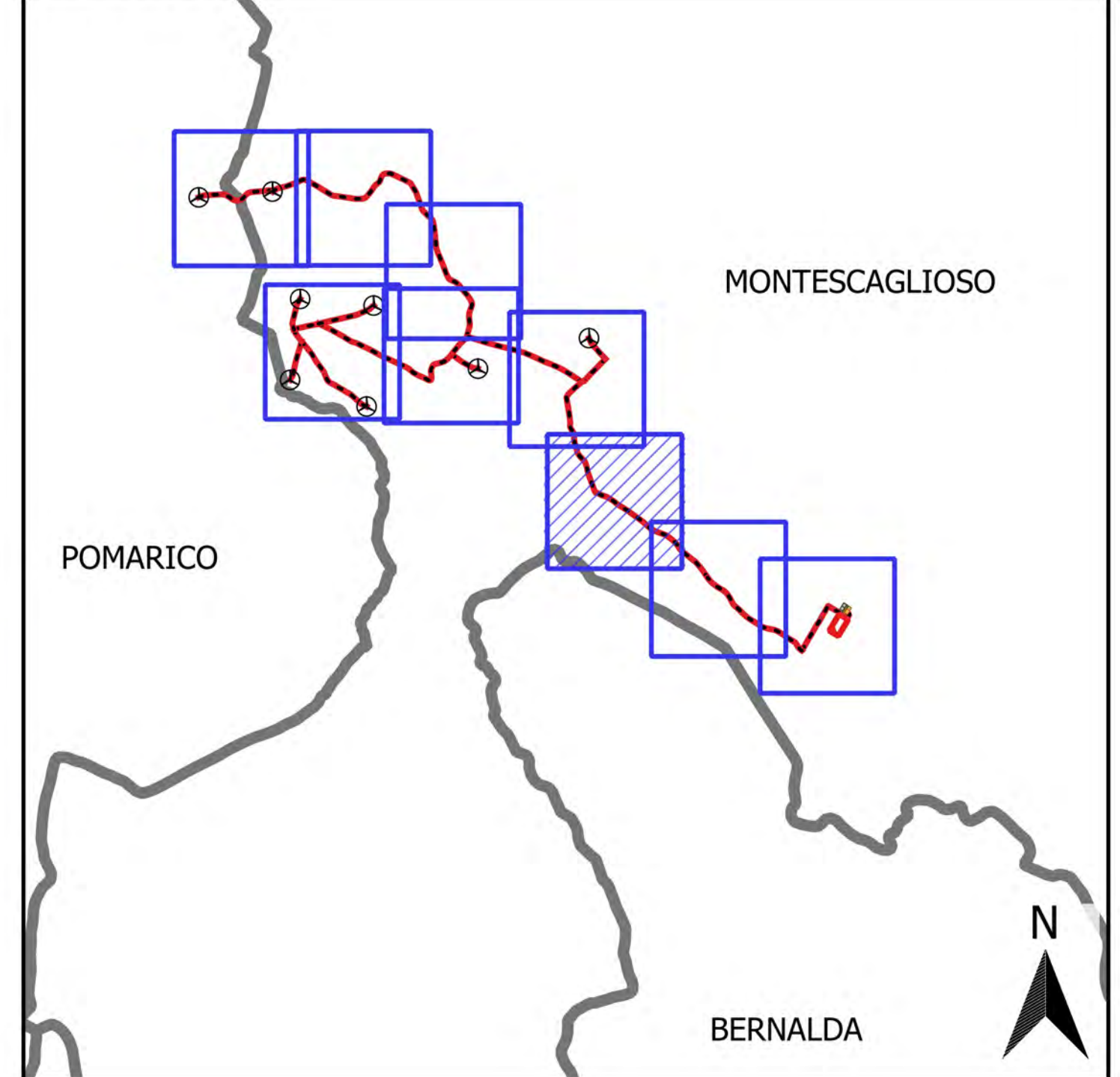
Il Diretto Tecnico
(Ing. GIULIO MANZI)
N.° 1975

Società certificata secondo la norma UNI-EN ISO 9001:2015 per l'erogazione di servizi di ingegneria nei settori: civile, idraulica, acustica, energia, ambiente (settore IAF: 34).

INQUADRAMENTO SU CTR
SCALA 1:2.000



KEYPLAN SU IGM
SCALA 1:50.000



LEGENDA

— Cavidotto interrato 30 kV

REGIONE BASILICATA
PROVINCIA DI MATERA
COMUNI DI MONTESCAGLIOSO E POMARICO

AUTORIZZAZIONE UNICA EX D.LGS. N.
387/2003

Progetto definitivo
Parco eolico "Piana dell'imperatore" e opere connesse

Titolo elaborato: **A.16.a.19.7-b.6.7 - Planimetria del tracciato dell'elettrodotto**

Codice elaborato:

COMMESSA	FASE	ELABORATO	REV.
F0355	A	T19	B

Riproduzione o consegna a terzi solo dietro specifica autorizzazione

Scala: varie

DATA	DESCRIZIONE	REDATTO	VERIFICATO	APPROVATO
Giugno 2021	emissione per revisione punto di consegna	MSP	GDS	GMA
Ottobre 2020	Prima emissione	MSP	GDS	GMA

Proprietario:

FRI-EL

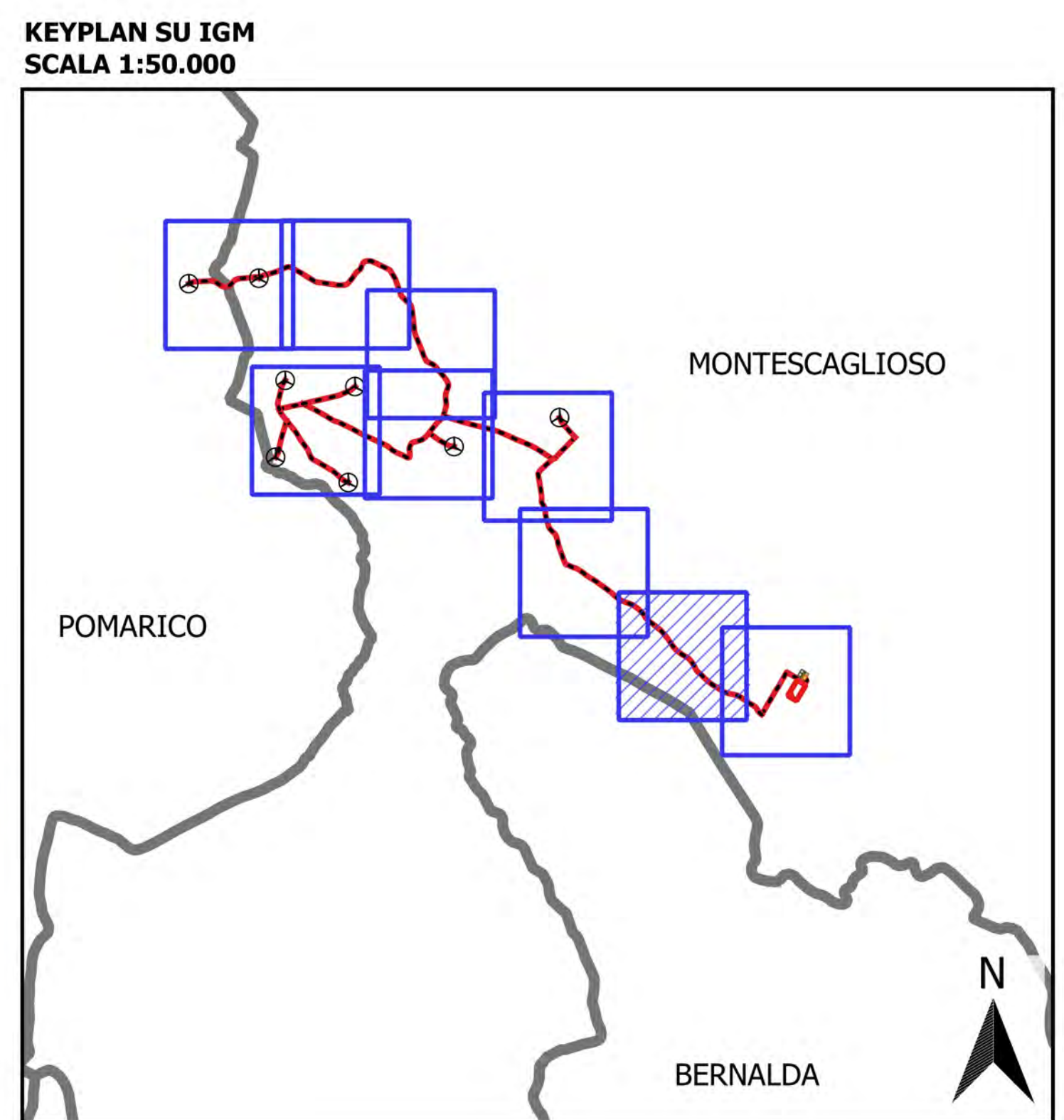
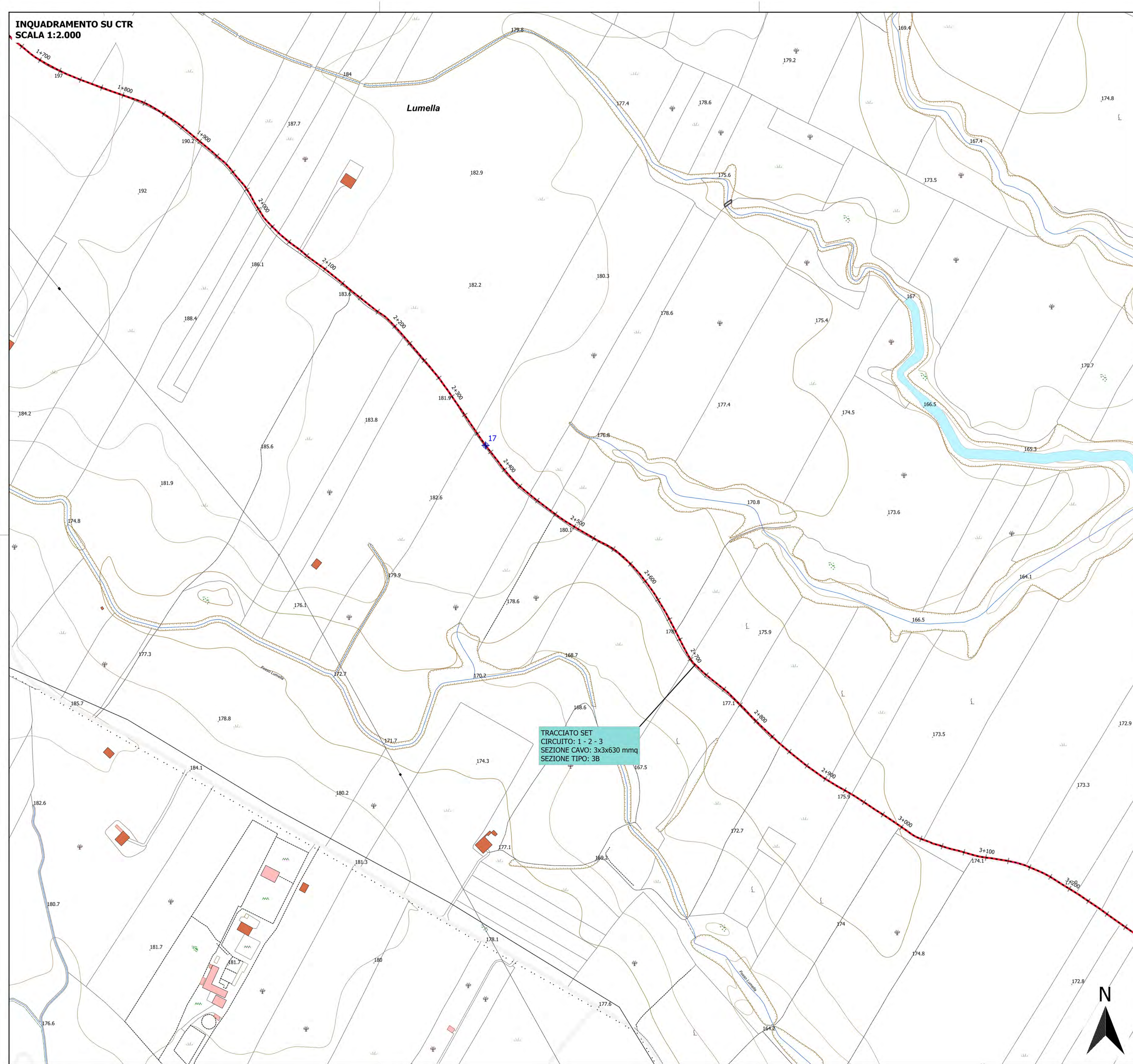
FRI-EL S.p.A.
Piazza della Rotonda 2
00186 Roma (RM)
fri-elspa@legalmail.it
P. Iva 01652230218
Cod. Fisc. 07321020153

Progettazione:

F4 ingegneria srl
Via Di Giura - Centro Direzionale, 85100 Potenza
Tel: +39 0971 1 944 797 - Fax: +39 0971 5 54 52
www.f4ingegneria.it - f4ingegneria@pec.it

Il Diretto Tecnico
(Ing. GIUSEPPE MANZI)
N.° 1975

Società certificata secondo la norma UNI-EN ISO 9001:2015 per l'erogazione di servizi di ingegneria nei settori: civile, idraulica, acustica, energia, ambiente (settore IAF: 34).



LEGENDA

- Cavidotto interrato 30 kV
- ⊕ Nodi (definiscono il punto in cui varia la sezione del cavidotto)

REGIONE BASILICATA
 PROVINCIA DI MATERA
 COMUNI DI MONTESCAGLIOSO E POMARICO

AUTORIZZAZIONE UNICA EX D.LGS. N. 387/2003

Progetto definitivo
 Parco eolico "Piana dell'imperatore" e opere connesse

Titolo elaborato: **A.16.a.19.8-b.6.8 - Planimetria del tracciato dell'elettrodotta**

Commissa: F0355 | Fase: A | Elaborato: T19 | Rev: B

Scala: varie

DATA	DESCRIZIONE	REDATTO	VERIFICATO	APPROVATO
Giugno 2021	emissione per revisione punto di consegna	MSP	GDS	GMA
Ottobre 2020	Prima emissione	MSP	GDS	GMA

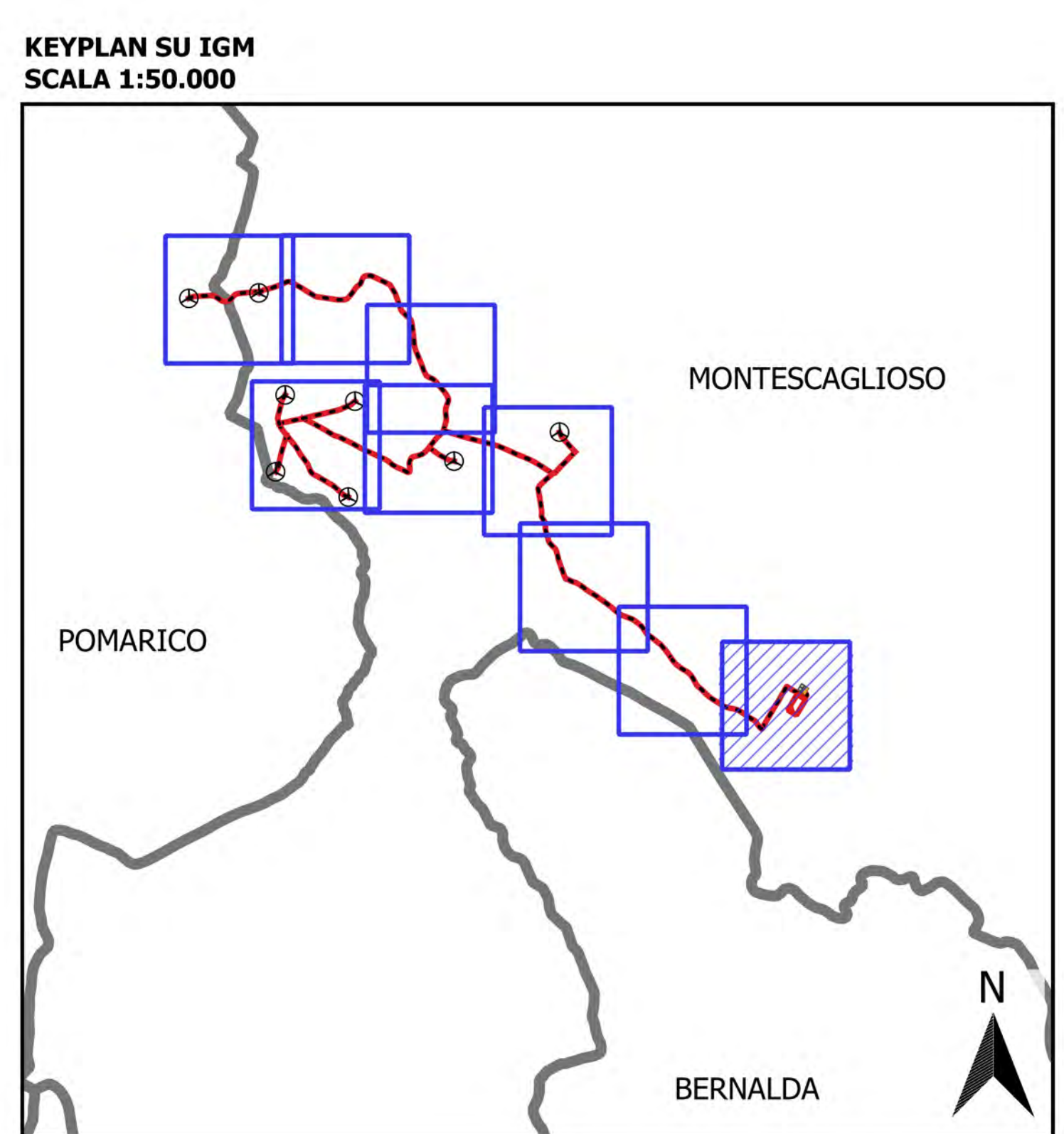
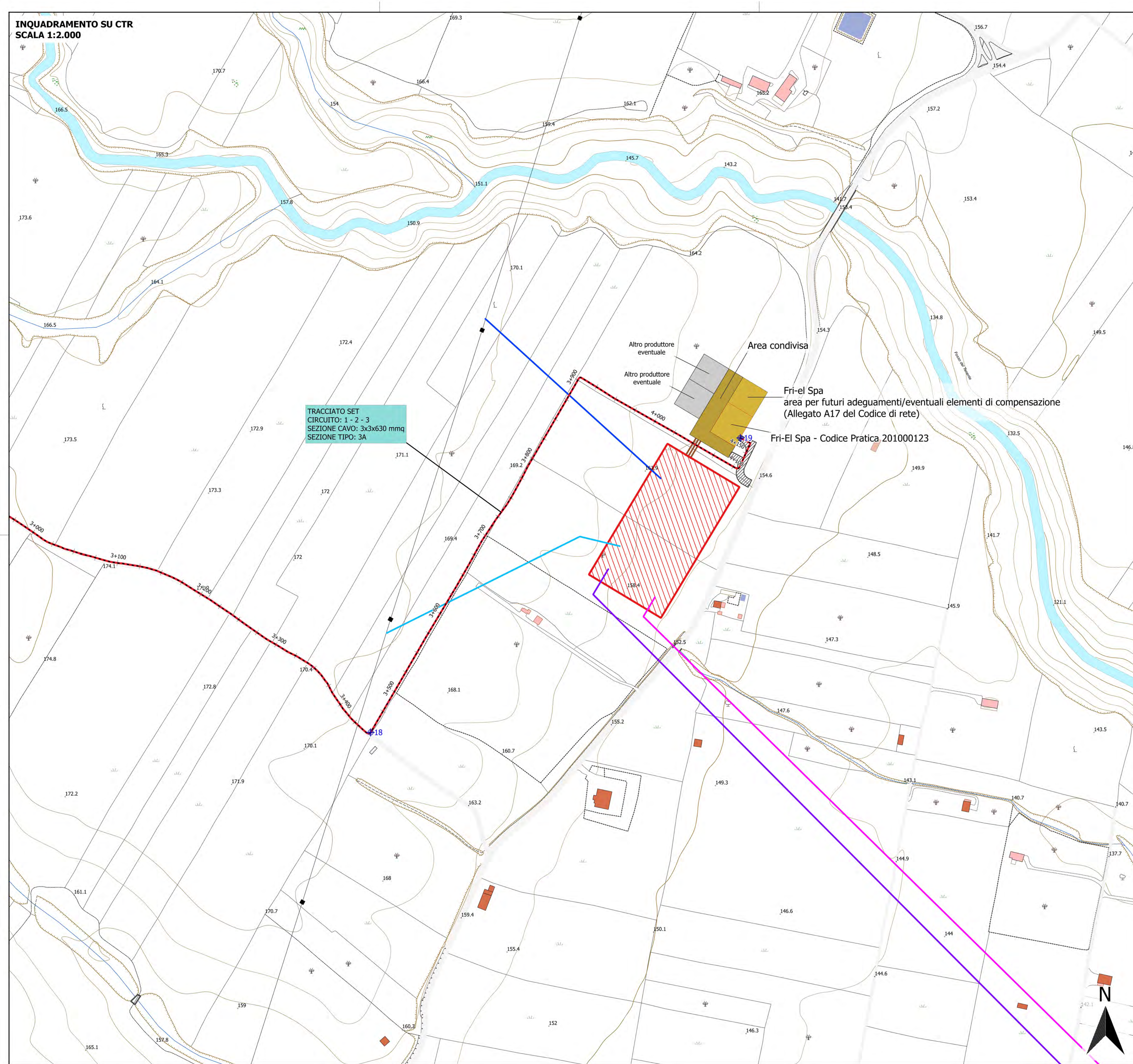
FRI-EL

FRI-EL S.p.A.
 Piazza della Rotonda 2
 00186 Roma (RM)
 fri-elspa@legalmail.it
 P. Iva 01652230218
 Cod. Fisc. 07321020153

F4 ingegneria srl
 Via Di Giura - Centro Direzionale, 85100 Potenza
 Tel: +39 0971 1 944 797 - Fax: +39 0971 5 54 52
 www.f4ingegneria.it - f4ingegneria@pec.it

Il Diretto Tecnico
 (Ing. GIULIO MANZI)
 N° 1975
 Ordine degli Ingegneri della Provincia di Potenza

Società certificata secondo la norma UNI-EN ISO 9001:2015 per l'erogazione di servizi di ingegneria nei settori: civile, idraulica, acustica, energia, ambiente (settore IAF: 34).



LEGENDA

Cavidotto interrato 30 kV	Nuova Stazione Elettrica di Smistamento "Montescaglioso" a 150 kV
Nodi (definiscono il punto in cui varia la sezione del cavidotto)	Cavo aereo AT
Fri-el Spa - Codice Pratica 201000123	Raccordi RTN Terna
Area condivisa	Elettrodotto aereo a 150 kV "SE Montescaglioso - Italcementi"
Fri-el Spa - area dedicata a futuri adeguamenti / eventuali elementi di compensazione come da Allegato A17 del Codice di rete	Elettrodotto aereo a 150 kV "Italcementi Matera - SE Montescaglioso"
Altro produttore eventuale	Elettrodotto aereo a 150 kV "Pisticci CP - SE Montescaglioso"
Strada di progetto di accesso alla sottostazione	Elettrodotto aereo a 150 kV "SE Montescaglioso - Filatura"

REGIONE BASILICATA
 PROVINCIA DI MATERA
 COMUNI DI MONTECAGLIOSO E POMARICO

AUTORIZZAZIONE UNICA EX D.LGS. N.
 387/2003

Progetto definitivo
 Parco eolico "Piana dell'imperatore" e opere connesse

Titolo elaborato		Codice elaborato	
A.16.a.19.9-b.6.9 - Planimetria del tracciato dell'elettrodotto		COMMESSA	FASE ELABORATO REV.
		F0355	A T19 B
		Riproduzione e consegna a terzi solo dietro specifica autorizzazione	
		Scala	varie

DATA	DESCRIZIONE	REDATTO	VERIFICATO	APPROVATO
Giugno 2021	emissione per revisione punto di consegna	MSP	GDS	GMA
Ottobre 2020	Prima emissione	MSP	GDS	GMA

FRI-EL
 FRI-EL S.p.A.
 Piazza della Rotonda 2
 00186 Roma (RM)
 fri-elspa@legalmail.it
 P. Iva 01652230218
 Cod. Fisc. 07321020153

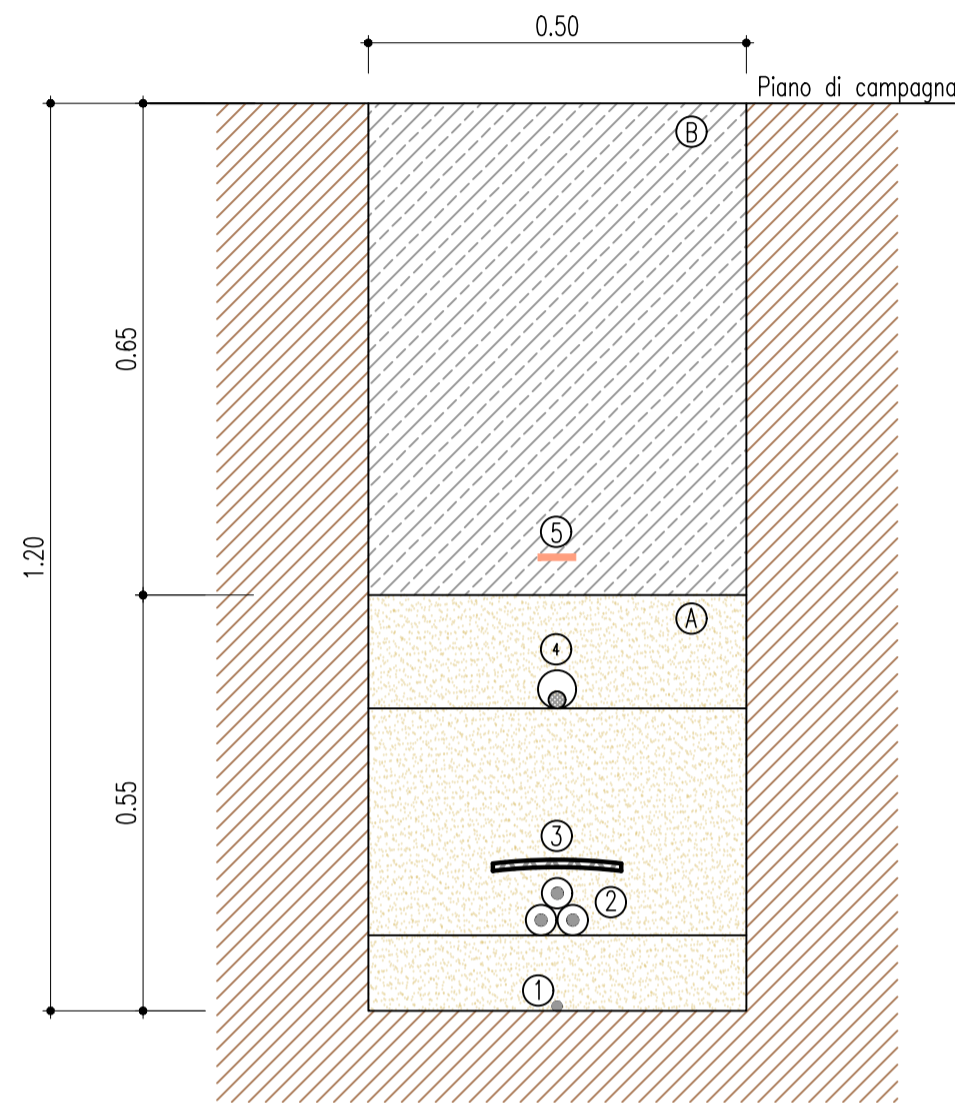
F4 ingegneria srl
 Via Di Giura - Centro Direzionale, 85100 Potenza
 Tel: +39 0971 1 944 797 - Fax: +39 0971 5 54 52
 www.f4ingegneria.it - f4ingegneria@pec.it

Il Diretto Tecnico
 (Ing. GIUSEPPE MANZI)
 N° 1975

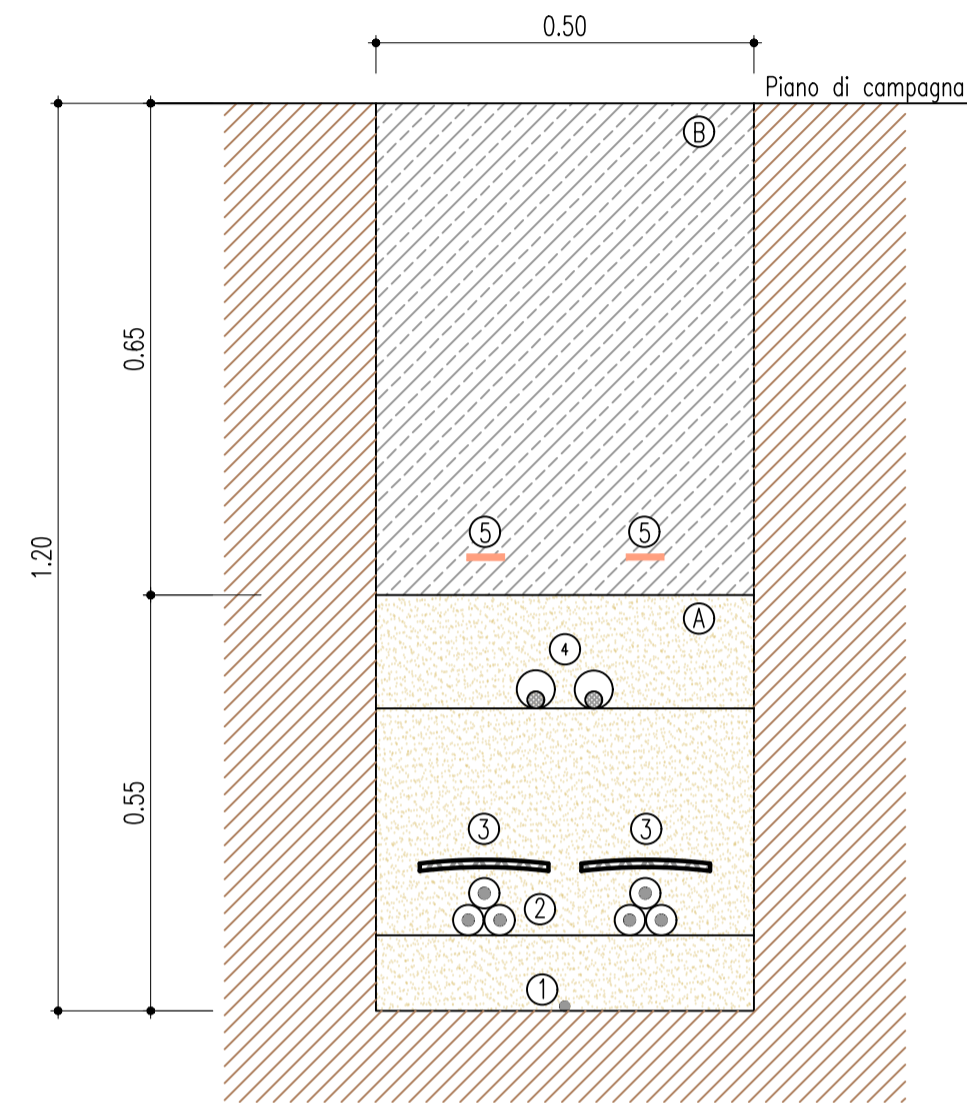
Società certificata secondo la norma UNI-EN ISO 9001:2015 per l'erogazione di servizi di ingegneria nei settori: civile, idraulica, acustica, energia, ambiente (settore IAF: 34).

Sezioni tipologiche cavidotto

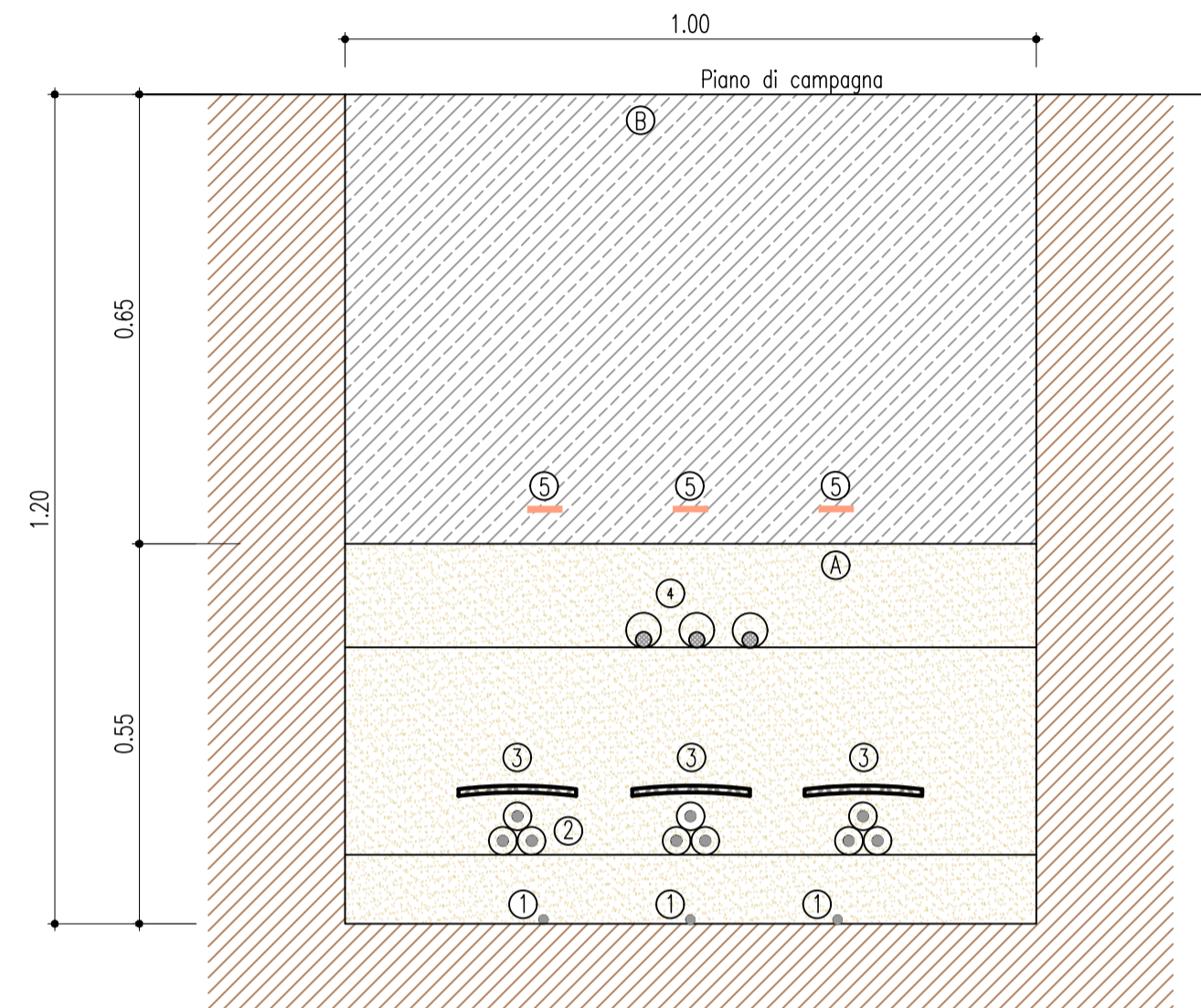
SEZIONE TIPO 1A - SU TERRENO IN FREGIO ALLA VIABILITA'



SEZIONE TIPO 2A - SU TERRENO IN FREGIO ALLA VIABILITA'



SEZIONE TIPO 3A - SU TERRENO IN FREGIO ALLA VIABILITA'



LEGENDA

(A) Sabbia ϕ 0-3 mm	(F) Stabilizzato ϕ 0-25 mm	(3) Tegolino di protezione
(B) Rintero con terreno proveniente dagli scavi	(G) Conglomerato bituminoso - Strato di base	(4) Fibra ottica in tubazione ϕ 50
(C) Terreno vegetale	(H) Conglomerato bituminoso - Strato di collegamento (Bynder)	(5) Nastro monitore
(D) Conglomerato cementizio C 15/25	(1) Cavo di terra	(6) Cavidotto in PEAD SN 8 ϕ 150
(E) Pietrisco ϕ 70-120 mm	(2) Cavi MT	

REGIONE BASILICATA
PROVINCIA DI MATERA
COMUNI DI MONTESCAGLIOSO E POMARICO

AUTORIZZAZIONE UNICA EX D.LGS. 387/2003

Progetto Definitivo
Parco eolico "Piana dell'Imperatore" e opere connesse

TITOLO ELABORATO

A.16.a.19.10-b.6.10 - Sezioni tipologiche cavidotto

CODICE ELABORATO

COMMESSA	FASE	ELABORATO	REV.
F0355	A	T19	B

Riproduzione o consegna a terzi solo dietro specifica autorizzazione

SCALA

1:10

DATA	DESCRIZIONE	REDATTO	VERIFICATO	APPROVATO
Giugno 2021	emissione per revisione punto di consegna	MGP	GDS	GMA
Ottobre 2020	Prima emissione	MGP	GDS	GMA

PROPRONENTE

FRI-EL
FRI-EL S.p.A.
 Piazza della Rotonda 2
 00185 Roma (RM)
 fri-elspa@legalmail.it
 P. Iva 01652230218
 Cod. Fisc. 07321020153

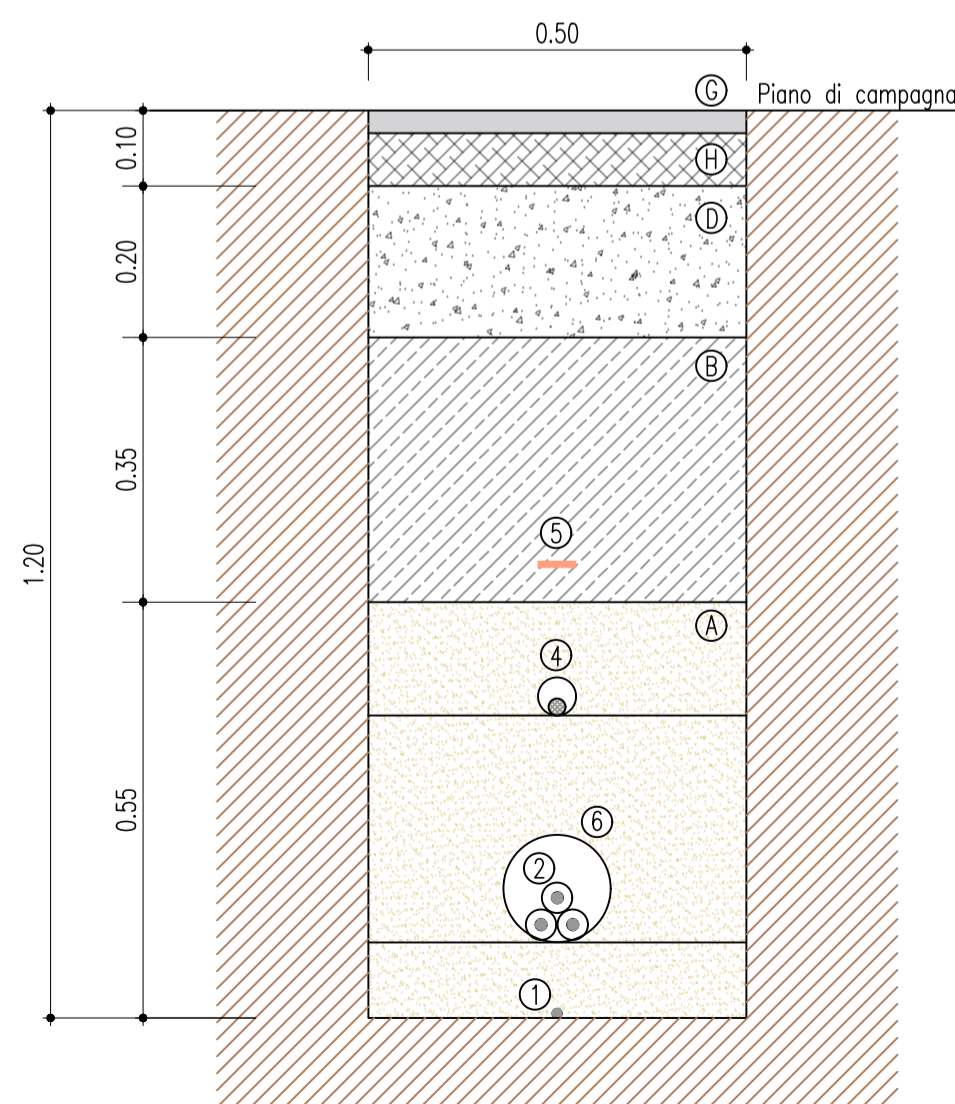
PROGETTAZIONE

F4 ingegneria srl
 via Di Giura - Centro Direzionale, 85100 Potenza
 Tel: +39 0971 1 944 797 - Fax: +39 0971 5 54 52
 www.f4ingegneria.it - f4ingegneria@pec.it

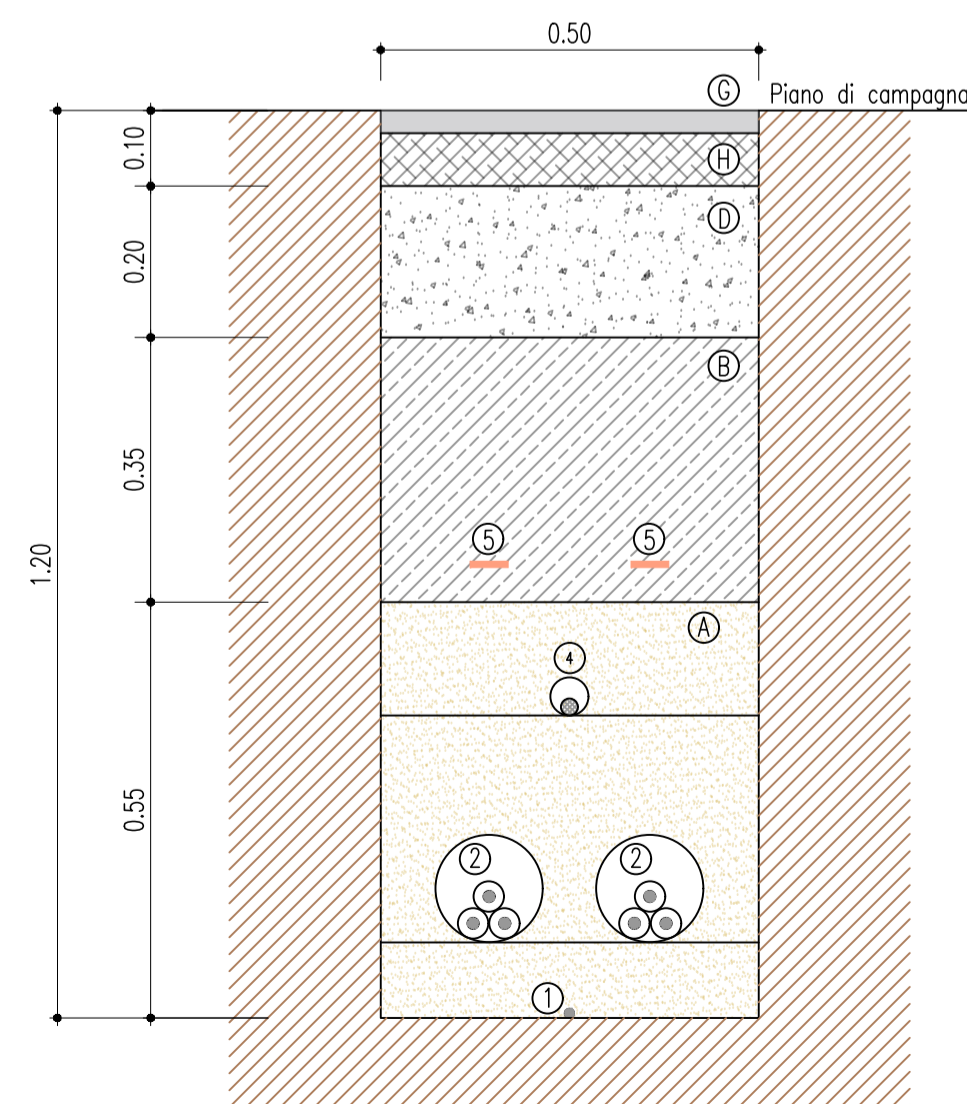
Il Direttore Tecnico
(Ing. Giuseppe Manzi)

Società certificata secondo la norma UNI-EN ISO 9001:2015 per l'erogazione di servizi di ingegneria nei settori: civile, idraulica, acustica, energia, ambiente (settore IAF: 34).

SEZIONE TIPO 1B - SU STRADA ASFALTATA



SEZIONE TIPO 2B - SU STRADA ASFALTATA



SEZIONE TIPO 3B - SU STRADA ASFALTATA

