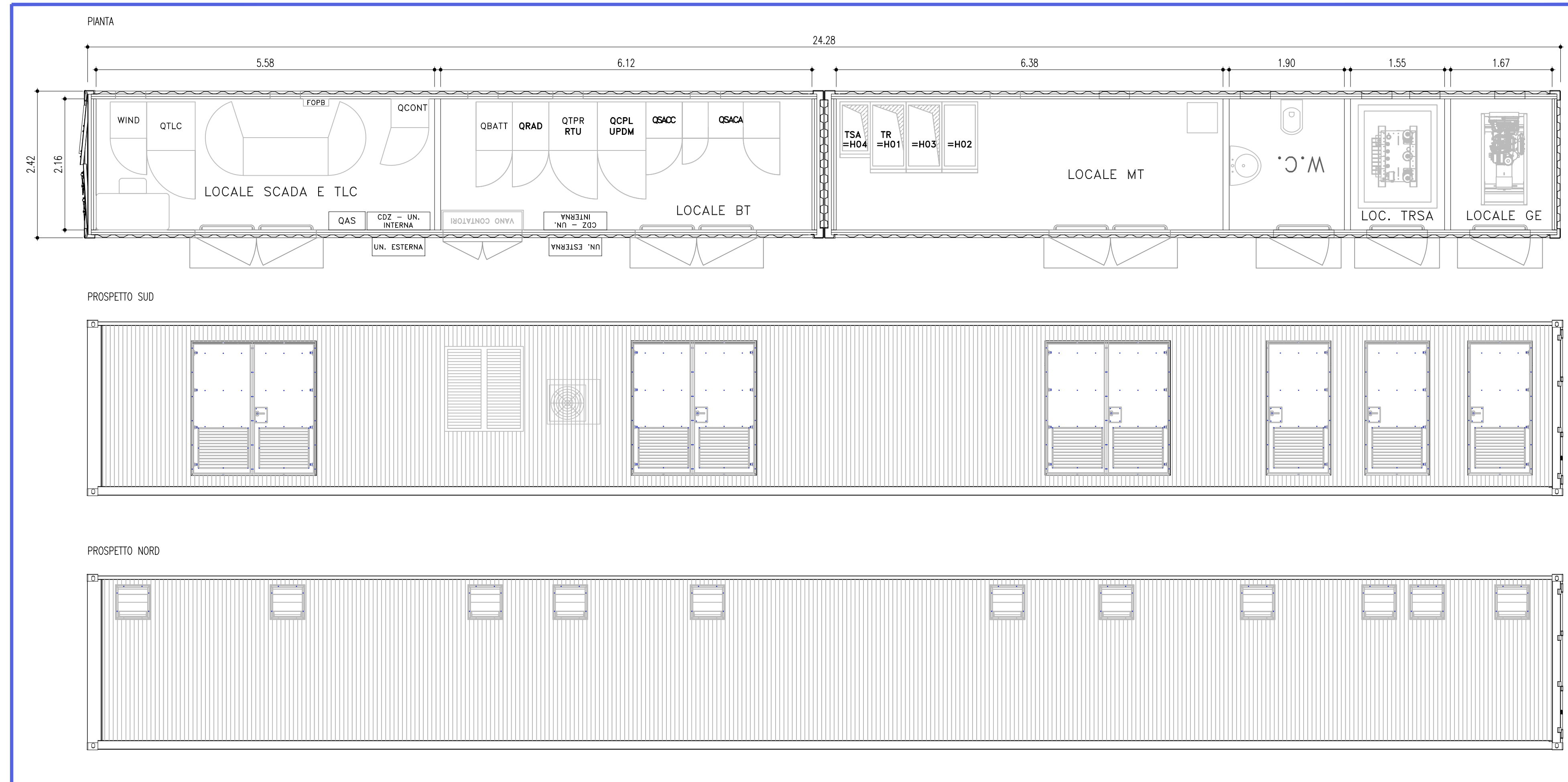
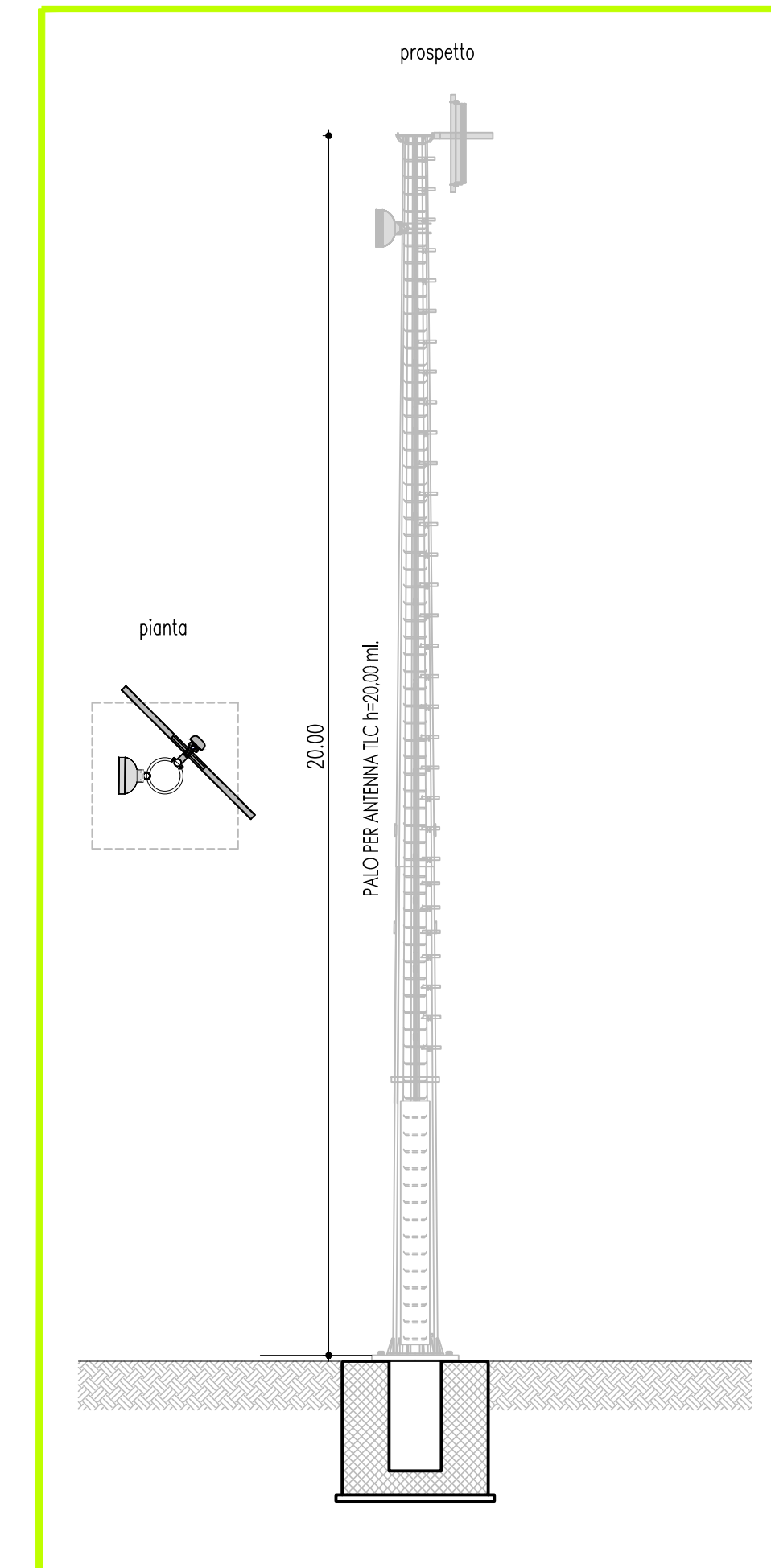


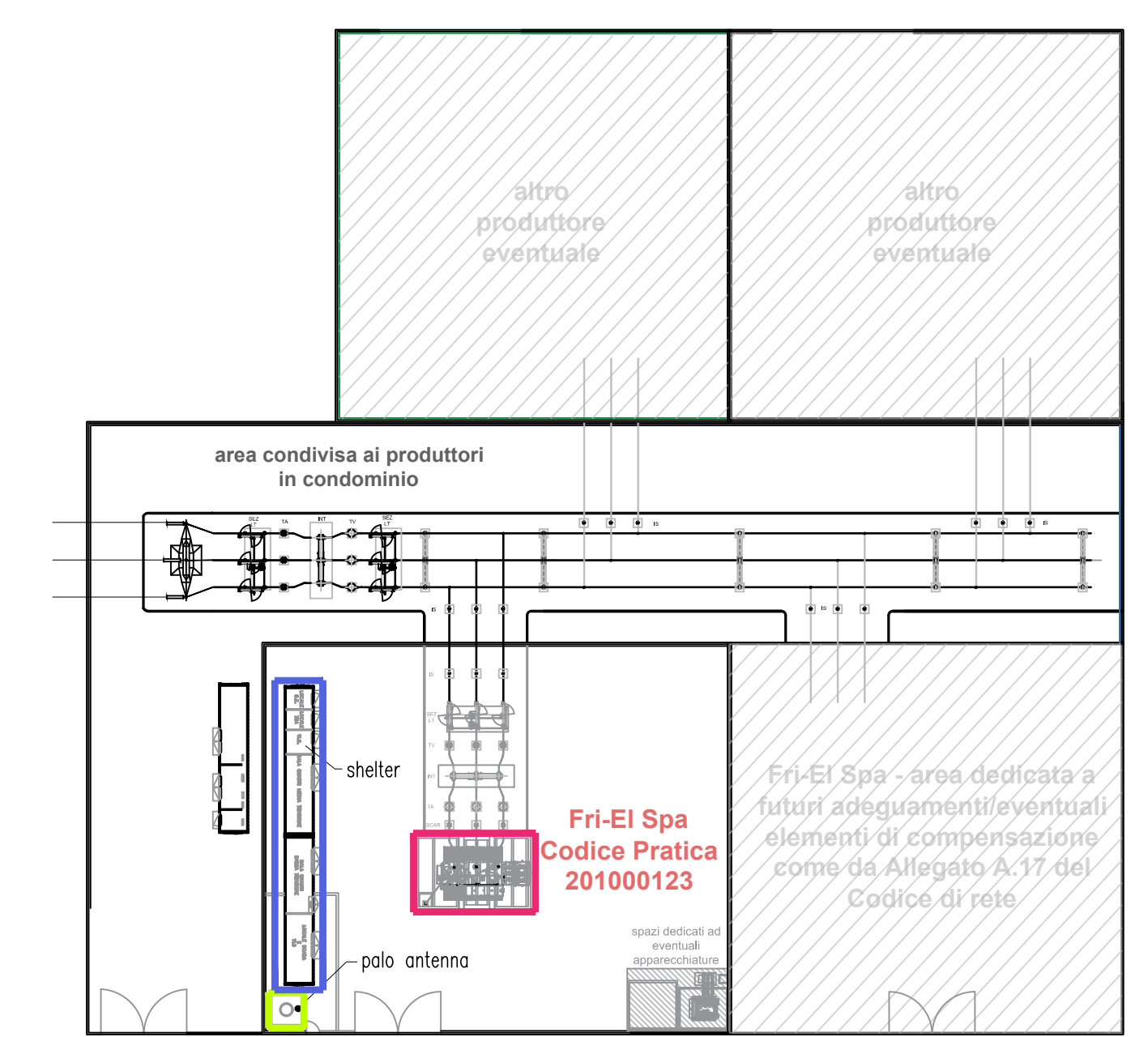
DETTAGLIO SHELTER
(SCALA 1 : 50)



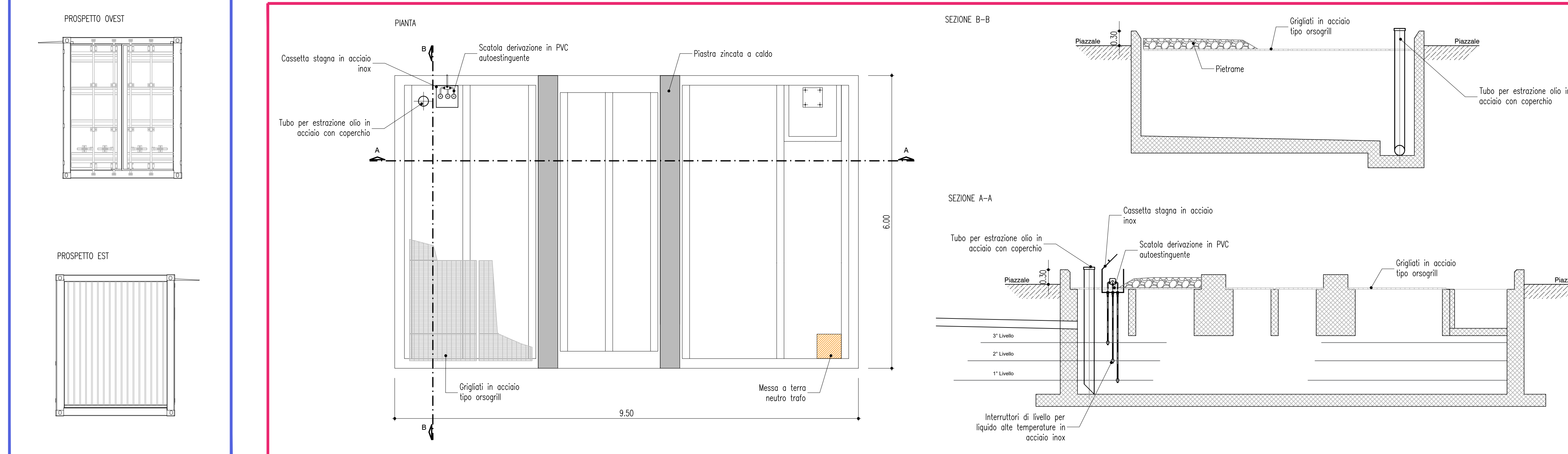
DETTAGLIO PALO ANTENNA
(SCALA 1 : 100)



PLANIMETRIA
(SCALA 1 : 500)



DETTAGLIO VASCA TRAFI
(SCALA 1 : 50)



REGIONE BASILICATA
PROVINCIA DI MATERA
COMUNI DI MONTECAGLIOSO E
POMARICO

AUTORIZZAZIONE UNICA EX D.LGS. 387/2003

Progetto Definitivo
Parco eolico "Piana dell'Imperatore" e opere connesse

TITOLO ELABORATO		CODICE ELABORATO	
COMMESSA	FASE	ELABORATO	REV.
A.16.b.9 - Tipologico shelter, palo antenna e vasca trafo		F0355	A T28 B
Riproduzione o consegna a terzi solo dietro specifica autorizzazione			
SCALA varie			
Giugno 2021	emissione per revisione punto di consegna	MGP	GDS
Ottobre 2020	Prima emissione	MGP	GDS
DATA	DESCRIZIONE	REDATTO	VERIFICATO

PROPONENTE
FRI-EL
FRI-EL S.p.A.
Piazza della Rotonda 2
00186 Roma (RM)
fri-elspa@legaimail.it
P. Iva 0165230218
Cod. Fisc. 07321020153

PROGETTAZIONE
F4 Ingegneria srl
via Di Giura - Centro Direzionale, 85100 Potenza
Tel: +39 0971 1 944 797 - Fax: +39 0971 5 54 52
www.f4ingegneria.it - f4ingegneria@pec.it
Il Direttore Tecnico
(Ing. Giuseppe Manzi)

Società certificata secondo la norma UNI-EN ISO 9001:2015 per l'erogazione di servizi di ingegneria nei settori: civile, idraulica, acustica, energia, ambiente (settore IAF: 34).