



REGIONE BASILICATA
 PROVINCIA DI MATERA
 COMUNI DI MONTESCAGLIOSO E
 POMARICO



AUTORIZZAZIONE UNICA EX D.LGS. 387/2003

Progetto Definitivo

Parco eolico "Piana dell'Imperatore" e opere connesse
 Opere di Rete

TITOLO ELABORATO

**Piano Tecnico delle Opere - Raccordi
 Documentazione fotografica**

CODICE ELABORATO

COMMESSA	CODICE	ELABORATO	REV.
G798	G	R08	A

Riproduzione o consegna a terzi solo dietro specifica autorizzazione

SCALA

DATA	DESCRIZIONE	REDATTO	VERIFICATO	APPROVATO
luglio 2021	prima emissione	Geotech srl	Geotech srl	Geotech srl

PROPONENTE

FRI-EL
FRI-EL S.p.A.
 Piazza della Rotonda 2
 00186 Roma (RM)
 fri-elspa@legalmail.it
 P. Iva 01652230218
 Cod. Fisc. 07321020153

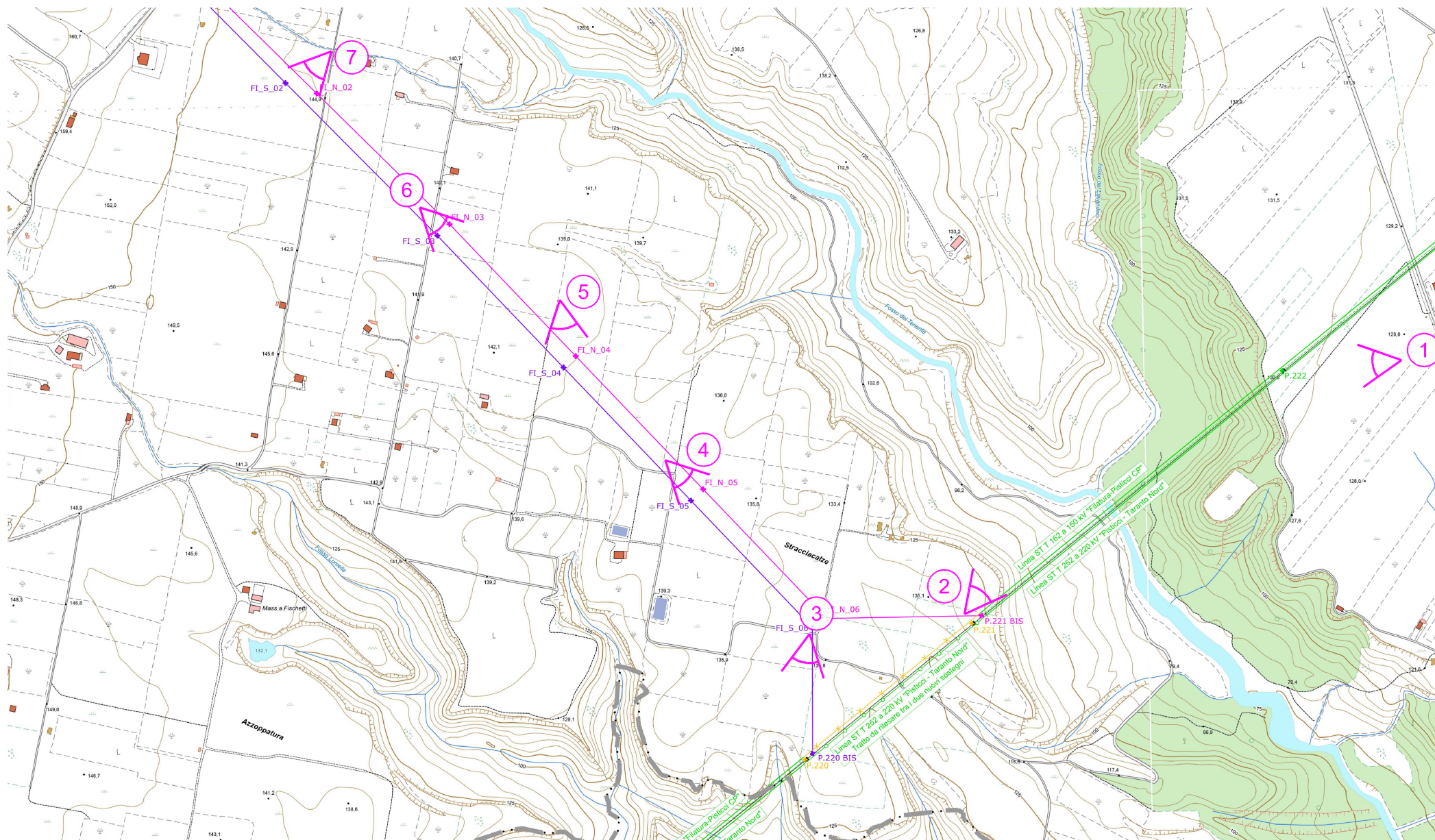
PROGETTAZIONE

GEOTECH S.r.l.
 SOCIETA' DI INGEGNERIA
 Via Nani, 7 Morbegno (SO)
 Tel/fax 0342 610774 - 0342 1971501
 E-mail: info@geotech-srl.it
 sito: www.geotech-srl.it

SOCIETA' CERTIFICATA

ORDINE DEI GEOLOGI della LOMBARDIA
 NICOLA RICCIARDINI
 geologo specialista
 Albo n. 1293 AP
 sezione A

ORDINE INGEGNERI DELLA PROVINCIA DI SONDRIO
 Dott. Ing. PIETRO RICCIARDINI
 n. 448 Sezione A
 a-Civile e ambientale
 b-Industriale
 c-Dell'informazione



Planimetria con visuale - rappresentazione non in scala



FOTO 1



FOTO 2



FOTO 3



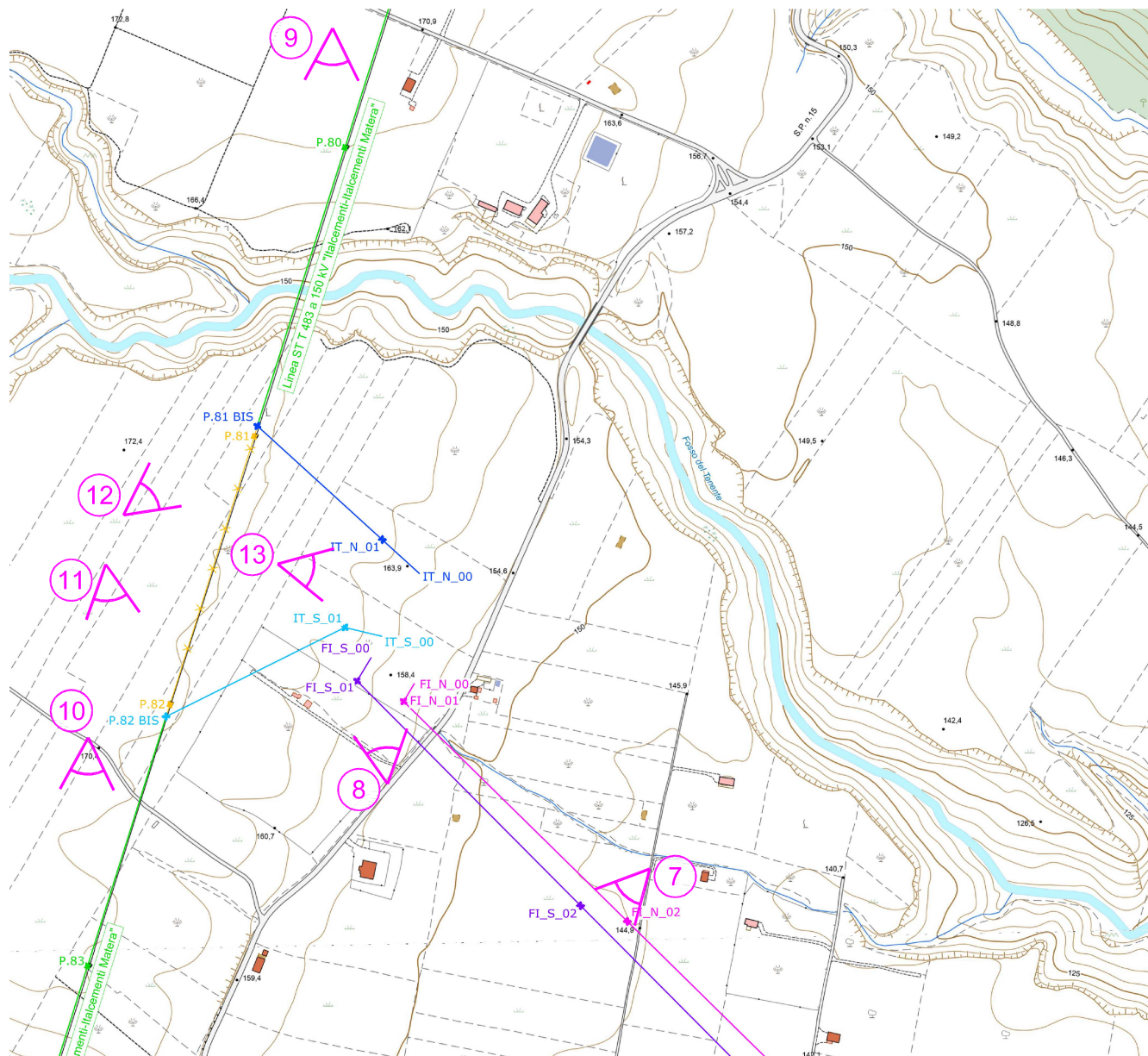
FOTO 4



FOTO 5



FOTO 6



Planimetria coni visuale - rappresentazione non in scala



FOTO 7



FOTO 8



FOTO 9



FOTO 10



FOTO 11



FOTO 12



FOTO 13