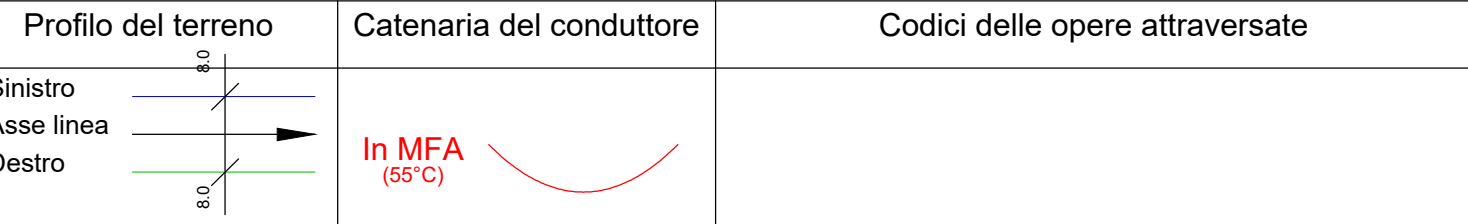


Nuovo raccordo S.E. Montescaglioso - Italcementi	
	Tratto di linea aerea 150 kV esistente da demolire
	Tratto di linea aerea 150 kV in progetto
	Tratto di linea aerea 150 kV da rilesare

NOTE
 I profili sono stati rappresentati assumendo le condizioni di massima freccia in zona A. Il valore del tiro in EDS è stato ricavato dal profilo delle catenarie esistenti, ed è pari a 1500 daN (15.38% del carico di rottura). Per evitare l'eccessivo squilibrio dei sostegni si è mantenuto tale valore del tiro anche per le tratte in progetto. Il conduttore (ACSR 22.8 mm) e la fune di guardia (Acciaio 11.00 mm) sono i medesimi rispetto ai conduttori già presenti nella tratta P.79-84

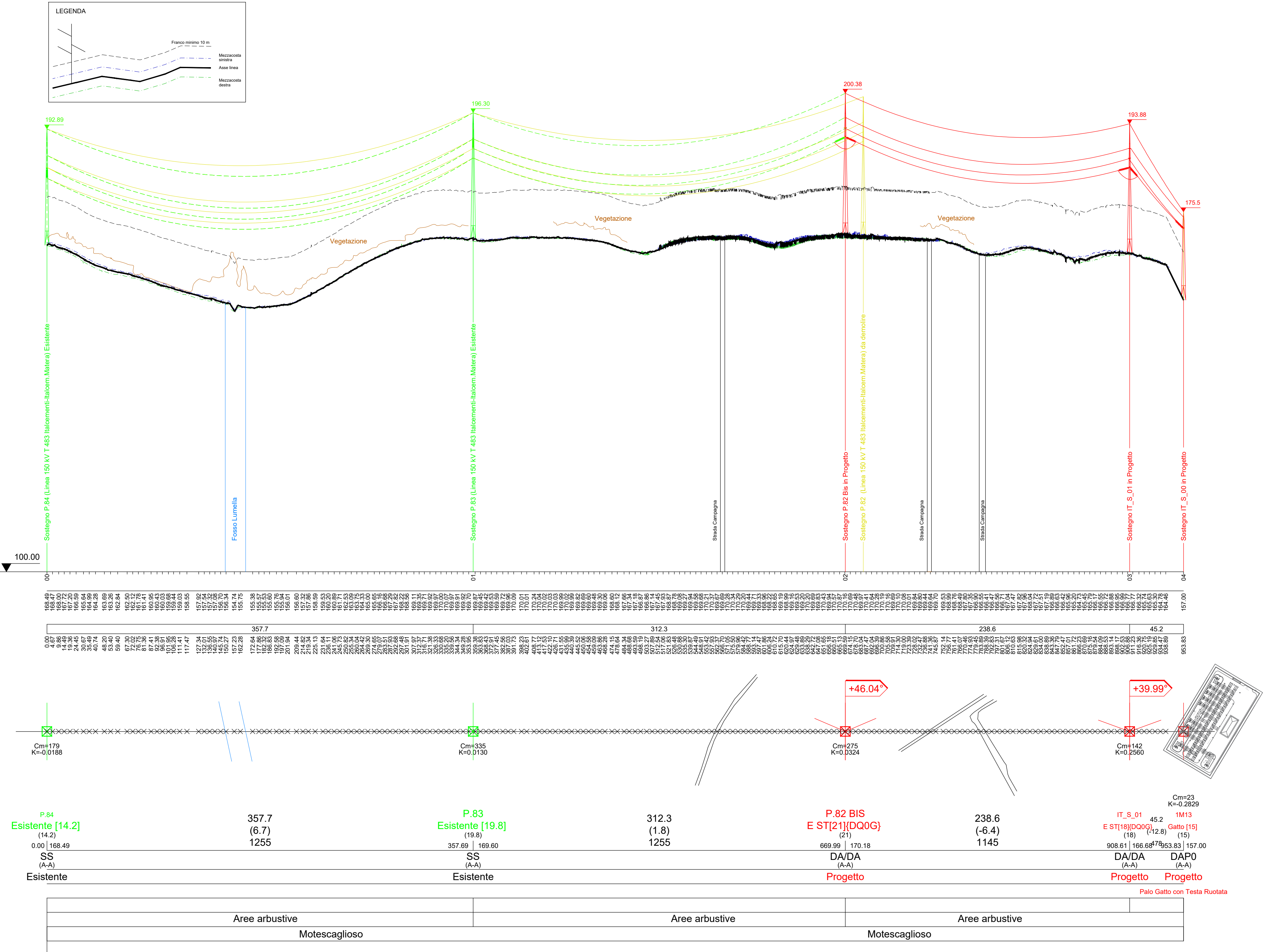
Conduttori impiegati														
Tratta	Numero Conduttore	Numero Fase	Completivo	Tipo materiale	Diametro (mm)	Formazione mantello (N° fili x diametro)	Formazione anima (N° fili x diametro)	Sezione mantello (mm²)	Sezione anima (mm²)	Sezione totale (mm²)	Modulo di elasticità finale (daN/mm²)	Coefficiente di dilatazione (1/°C x 10 ⁻⁶)	Carico di rottura (daN)	Massa teorica (kg/m)
P.84 E-S.E.	Conduttore	1		All.-Acc.	22.80	26x3.60	7x2.80	264.65	43.10	307.75	7700	18.90	9752	1.068
	Fune	1		Acciaio	11.00		19x2.20		72.22	72.22	18639	11.50	9555	0.584

Legenda Profilo Altimetrico

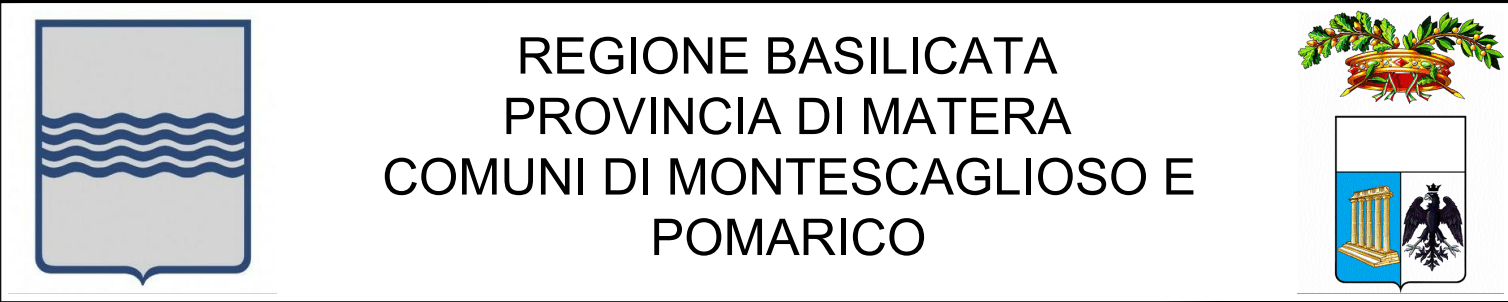


Quota fondamentale
Stazioni
Quote terreno
Distanze parziali tra picchetti di rilievo
Progressive
Angolo di deviazione linea (°Sd) (+ = Sinistro - = Destro)

Pianta	
Dati del Sostegno	Numero Tipo [Altezza (Zoppicatura) +/- Δ] [Mensola] (Altezza utile all'attacco del conduttore dalla quota di centro palo)
Dati della Campata	Campata (Dislivello) Parametro (MFA)
Armamento Conduttore	Preco/Seg [altri componenti l'armamento] (Fune di guardia) (Sx/Preco / Sx/Seg - Dx/Preco / Dx/Seg)
Fondazione - Moncone o Cestello	
Annotazioni Sostegno	
Sfere di segnalazione	
Natura terreno e tipo coltura	
Comune (Provincia)	
Attraversamenti e commenti generici	



Stazione	Quota (m)	Altezza (m)	Parametro (m)	Armamento	Attraversamenti
P.84 Esistente [14.2]	168.49	14.2	1255	SS (A-A)	Are arbustive
P.83 Esistente [19.8]	169.60	19.8	1255	SS (A-A)	Are arbustive
P.82 BIS E ST[21][DQ0G] (21)	170.18	17.0	1145	DA/DA (A-A)	Are arbustive
IT_S_01 E ST[18][DQ0G] (18)	157.00	15.7	1145	DA/DA (A-A)	Are arbustive



AUTORIZZAZIONE UNICA EX D.LGS. 387/2003

Progetto Definitivo
Parco eolico "Piana dell'Imperatore" e opere connesse
Opere di Rete

Piano Tecnico delle Opere - Raccordi
Profilo longitudinale - Parte 2 di 4
SE Montescaglioso-Italcementi

SCALA: 1:500 - 1:2.000

DATA	DESCRIZIONE	REDDATTO	VERIFICATO	APPROVATO
luglio 2021	prima emissione	Geotech srl	Geotech srl	Geotech srl

FRI-EL S.p.A.
 Piazza della Rotonda 2
 00186 Roma (RM)
 fri-elspa@legaim.it
 P. Iva 01652230218
 Cod. Fisc. 07321020153

GEOTECH S.r.l.
 SOCIETA' DI INGEGNERIA
 Via Nani, 7 Montebello (SO)
 Tel/fax 0342 610774 - 0342 1971501
 E-mail: info@geotech-srl.it
 sito: www.geotech-srl.it

PROGETTAZIONE
 Nicoletta Ricciardini
 Ingegnere
 n. 448 Sezione A
 -Chiusa e autorizzata
 -Contribuzione