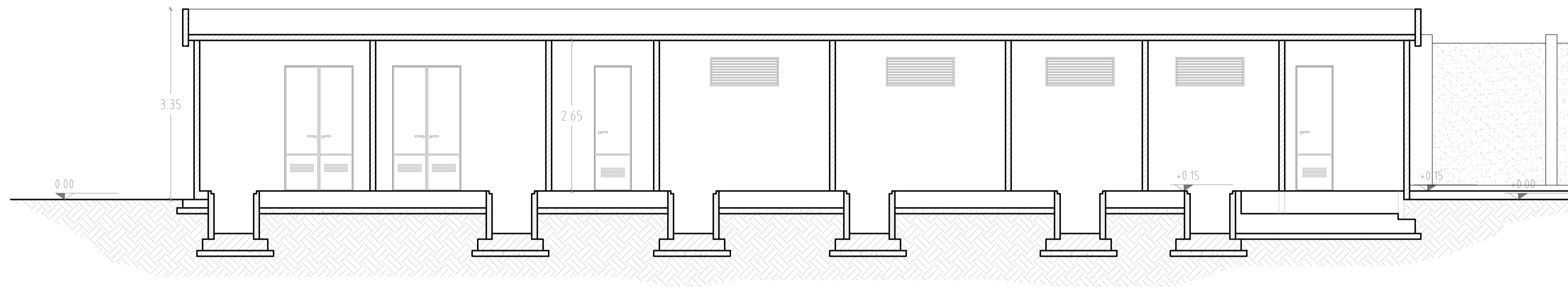


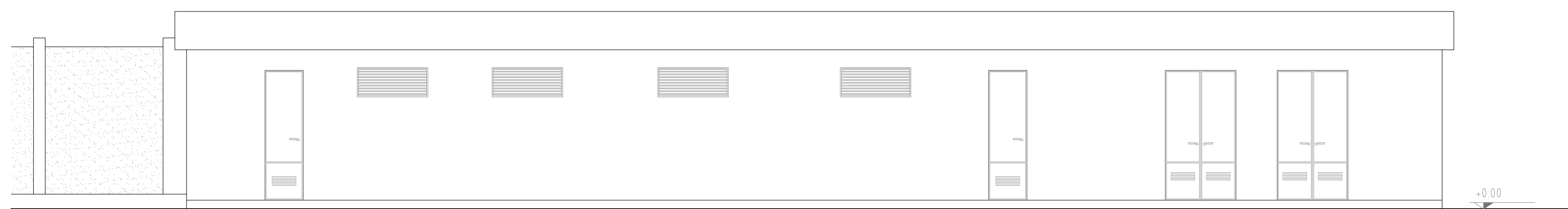
PIANTA EDIFICIO



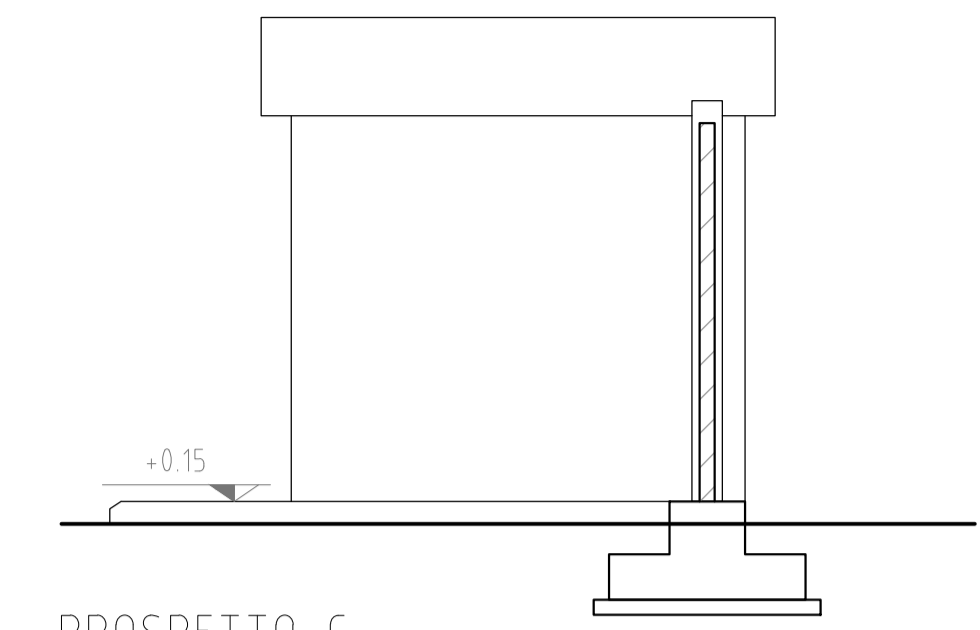
SEZIONE a-a



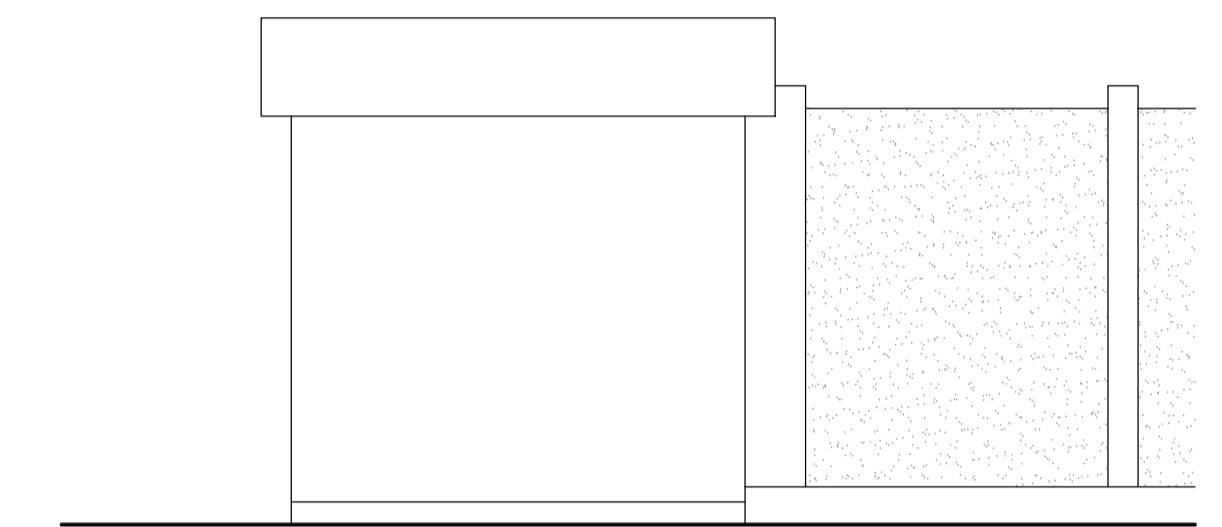
PROSPETTO A



PROSPETTO B



PROSPETTO C



PROSPETTO D



REGIONE BASILICATA  
PROVINCIA DI MATERA  
COMUNI DI MONTESCAGLIOSO E  
POMARICO



**AUTORIZZAZIONE UNICA EX D.LGS. 387/2003**

Progetto Definitivo  
**Parco eolico "Piana dell'Imperatore" e opere connesse**  
Opere di Rete

TITOLO ELABORATO		CODICE ELABORATO			
COMMESSA	CODICE	ELABORATO	REV.		
<b>Piano Tecnico delle Opere - S.E.</b>	G798	H	T18	A	
Riproduzione e consegna a terzi solo dietro specifica autorizzazione					
SCALA					
1:50					

DATA	DESCRIZIONE	REDATTO	VERIFICATO	APPROVATO
luglio 2021	prima emissione	Geotech srl	Geotech srl	Geotech srl

**PROPRONENTE**

**FRI-EL S.p.A.**  
Piazza della Rotonda 2  
00186 Roma (RM)  
fri-elspa@legalmail.it  
P. Iva 01652230218  
Cod. Fisc. 07321020153

**PROGETTAZIONE**

**GEOTECH S.r.l.**  
SOCIETA' DI INGEGNERIA  
Via Nani, 7 Morbegno (SO)  
Tel/fax 0342 610774 - 0342 1971501  
E-mail: info@geotech-srl.it  
sito: www.geotech-srl.it

**SOCIETA' CERTIFICATA**  
**TÜV**  
**PIROFINI**  
**CERT**  
ISO 9001:2015  
ISO 14001:2015

**INGEGNERI DELLA PROVINCIA DI MATERA**  
NICOLA RICCIARDINI  
geologo specialista  
Albo n. 1293 AP  
Sezione A

**INGEGNERI DELLA PROVINCIA DI MATERA**  
Dot. Ing. PIETRO RICCIARDINI  
n. 449  
Sezione A  
e-Club e associazione  
di Ingegneri  
di Distribuzione