

LEGENDA

- Linee aeree AT esistenti
- Nuova Stazione Elettrica di Smitamento "Montescaglioso" a 150 kV
- Elettrodotto aereo a 150 kV "SE Montescaglioso - Ialcomenti"
- Elettrodotto aereo a 150 kV "Ialcomenti Matera - SE Montescaglioso"
- Elettrodotto aereo a 150 kV "Pistoci CP - SE Montescaglioso"
- Elettrodotto aereo a 150 kV "SE Montescaglioso - Filatura"
- Demolizione tratto di elettrodotto aereo esistente
- Tratto di elettrodotto aereo esistente da ritessere

TIPI DI PRESENZE ARCHEOLOGICHE

- VILLAGGIO
- INSEDIAMENTO / ABITATO
- CHIESA / CONVENTO / OSPEDALE
- FORNACE / STRUTTURE PRODUTTIVE
- STRUTTURA
- NECROPOLI
- AREA DI MATERIALI FITILI
- REPERTO ISOLATO SPORADICO
- AREALE DELLE SEGNALAZIONI DI RICOGNIZIONE (CONCENTRAZIONI DI MATERIALI FITILI)

CRONOLOGIA

- ETÀ PREISTORICA
- Età neolitica
- Età del Bronzo
- ETÀ DEL FERRO
- Età ellenistica
- ETÀ ROMANA
- Età tardo-antica
- ETÀ MEDIEVALE
- Età non specificata

RSDI - Zone di interesse archeologico di nuova istituzione (Beni paesaggistici art. 142 let. m del D.Lgs. 42/2004)

- Chiesa di Metaponto - ZONE DI INTERESSE ARCHEOLOGICO
- RSDI - Beni di interesse archeologico
- VIABILITÀ TRATTURI

TIPOLOGIA

- Canali di bonifica antichi

**REGIONE BASILICATA
PROVINCIA DI MATERA
COMUNI DI MONTESCAGLIOSO E
POMARICO**

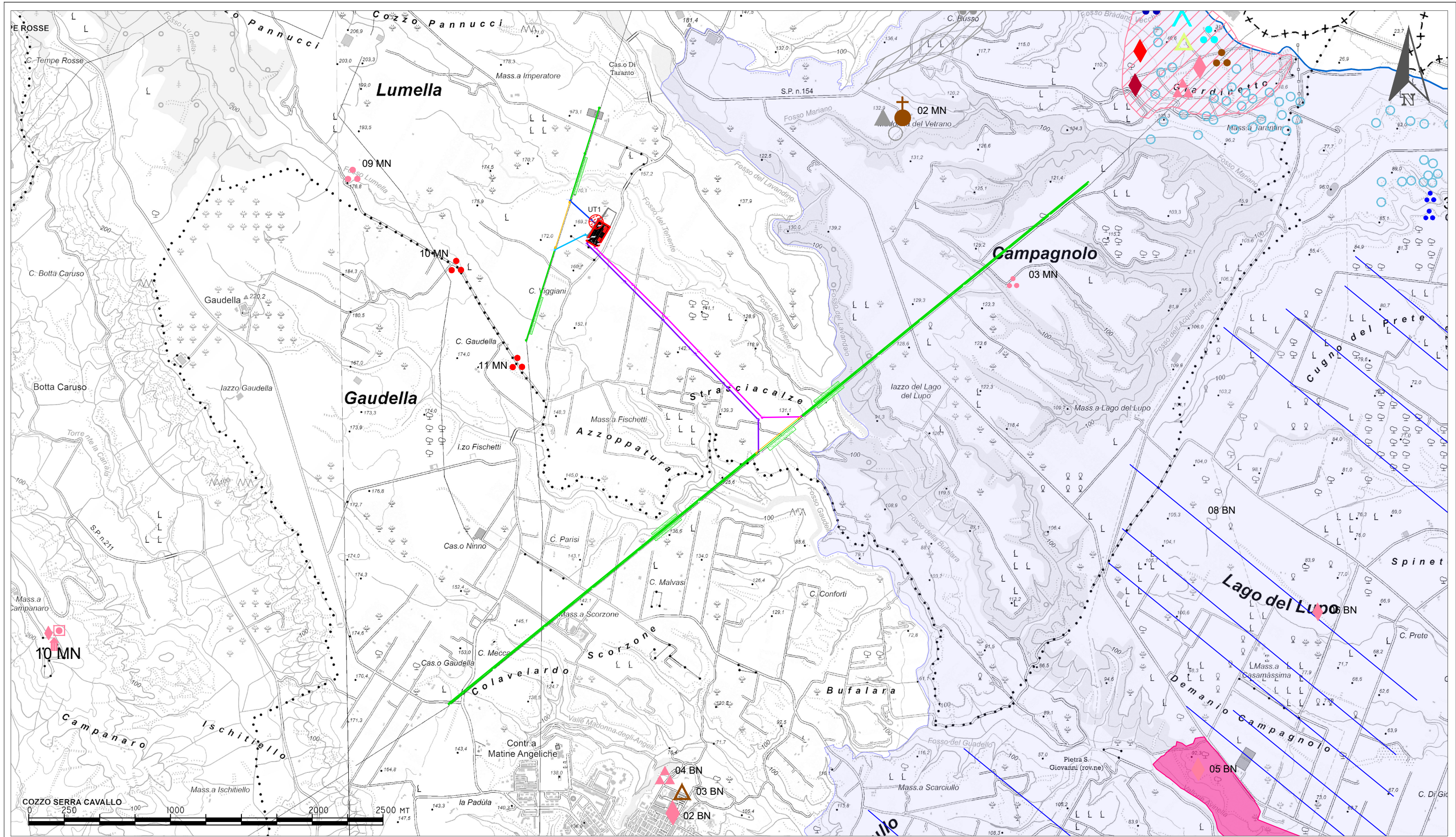
AUTORIZZAZIONE UNICA EX D.LGS. 387/2003

**Progetto Definitivo
Parco eolico "Piana dell'Imperatore" e opere connesse
Opere di Rete**

TITOLO ELABORATO		CODICE ELABORATO			
Studi Specialistici Carta delle presenze archeologiche		COMMESSA	CODICE	ELABORATO	REV.
		G798	I	T18	A
Riproduzione o consegna a terzi solo dietro specifica autorizzazione					
SCALA		1:15.000			

luglio 2021	prima emissione	N. Modif. ed.	N. Modif. ed.
DATA	DESCRIZIONE	REDATTO	VERIFICATO
			APPROVATO

<p>PROponente</p> <p>FRI-EL</p> <p>FRI-EL S.p.A. Piazza della Rotonda 2 00186 Roma (RM) fri-el-spa@legmail.it P. Iva 01652230218 Cod. Fisc. 07321020153</p>	<p>PROgettazione</p> <p>NOSTOI Via San Marco 1511 - 30015 CHIOGGIA (VE) C.F.P. (IVA) 01158030020 REA 327006 Via Dante, 134 - 86034 LAVELLO (PG) REA 12740 info@nostoi-archeologia.it</p> <p>Responsabile: Dott. ssa Maria Giuseppa Liseno</p>
--	---



PROGETTO DEFINITIVO PER LA REALIZZAZIONE DI UN PARCO EOLICO
DENOMINATO "PIANA DELL'IMPERATORE" E OPERE CONNESSE
OPERE DI RETE

Scala
1:25.000

Luglio 2021

1

Committente: FRI-EL S.p.A.

Piazza della Rotonda 2 - 00186 Roma (RM)
fri-elspa@legalmail.it - P.Iva 01652230218
Cod. Fisc. 07321020153

VERIFICA PREVENTIVA DELL'INTERESSE ARCHEOLOGICO

G798IT18A - Carta delle presenze archeologiche

Responsabile:
Dott.ssa Maria Grazia Liseno



NOSTOI

Via San Marco 1511 - 30015 CHIOGGIA (VE)
CF-P.IVA-Reg.I. 03653560270 REA 327005
Via Dante, 134 - 85024 LAVELLO (PZ) REA 127240
info@nostoi-archeologia.it

