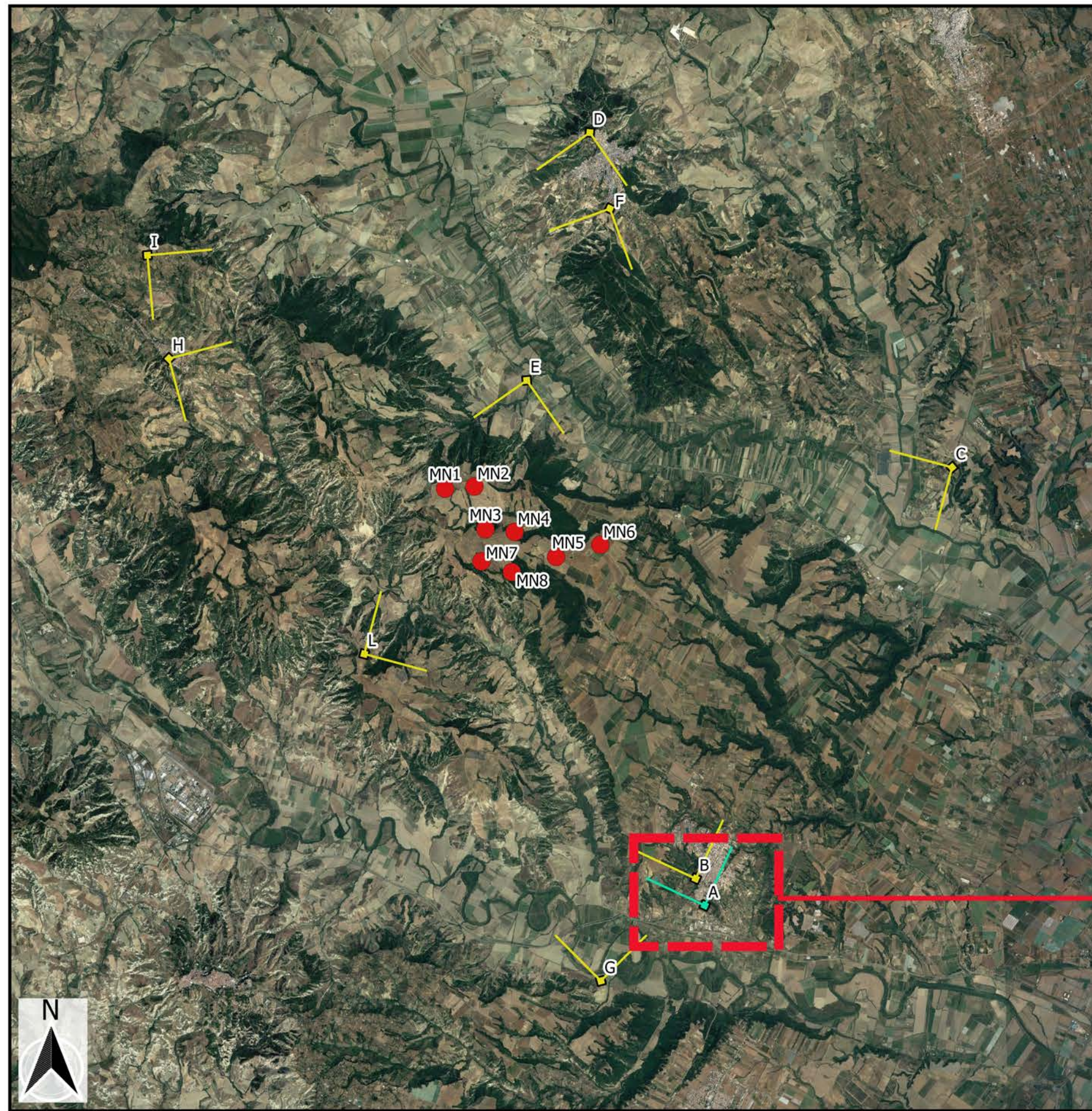


KEYPLAN SU ORTOFOTO
SCALA 1:100.000



STRALCIO
SCALA 1:1.000



LEGENDA

- Aerogeneratori di progetto PdI_rev03
- ↖ Punto di ripresa fotografica A
- ↖ Altri punti di ripresa fotografica

PUNTO DI RIPRESA A

Dati identificativi Punto di ripresa

COMUNE: **Bernalda**

DESCRIZIONE: **Castello di Bernalda**
 Il castello di Bernalda è un bene vincolato dal punto di vista storico ed architettonico ai sensi dell'art. 10 del D.lgs 42/2004. Con molta probabilità è stato edificato dai Normanni nell'XI secolo ed in seguito restaurato dagli Aragonesi durante il periodo della loro dominazione; attualmente è sede della Pinacoteca. Dalle elaborazioni condotte e dall'analisi di intervisibilità emerge che l'impianto in progetto non è visibile dal suddetto Castello.

Coordinate WGS 84/U.T.M.: 643208 E; 4473874 N

Quota s.l.m.: 116 m

WTG DI PROGETTO VISIBILI: 0

FOTOINSERIMENTO P.O.V. A



ANTE - OPERAM



POST - OPERAM



REGIONE BASILICATA
PROVINCIA DI MATERA
COMUNI DI MONTESCAGLIOSO E
POMARICO



**AUTORIZZAZIONE UNICA EX D.LGS. N.
387/2003**

**Progetto definitivo
Parco eolico "Piana dell'imperatore"**

Titolo elaborato		Codice elaborato			
COMMESSA	FASE	ELABORATO	REV.		
F0355	C	T06	B		

A.19.6.1 - Fotoinsertimenti

DATA	DESCRIZIONE	REDATTO	VERIFICATO	APPROVATO
Giugno 2021	emissione per revisione punto di consegna	MSP	GDS	GMA
Settembre 2020	Prima emissione	MSP	GDS	GMA

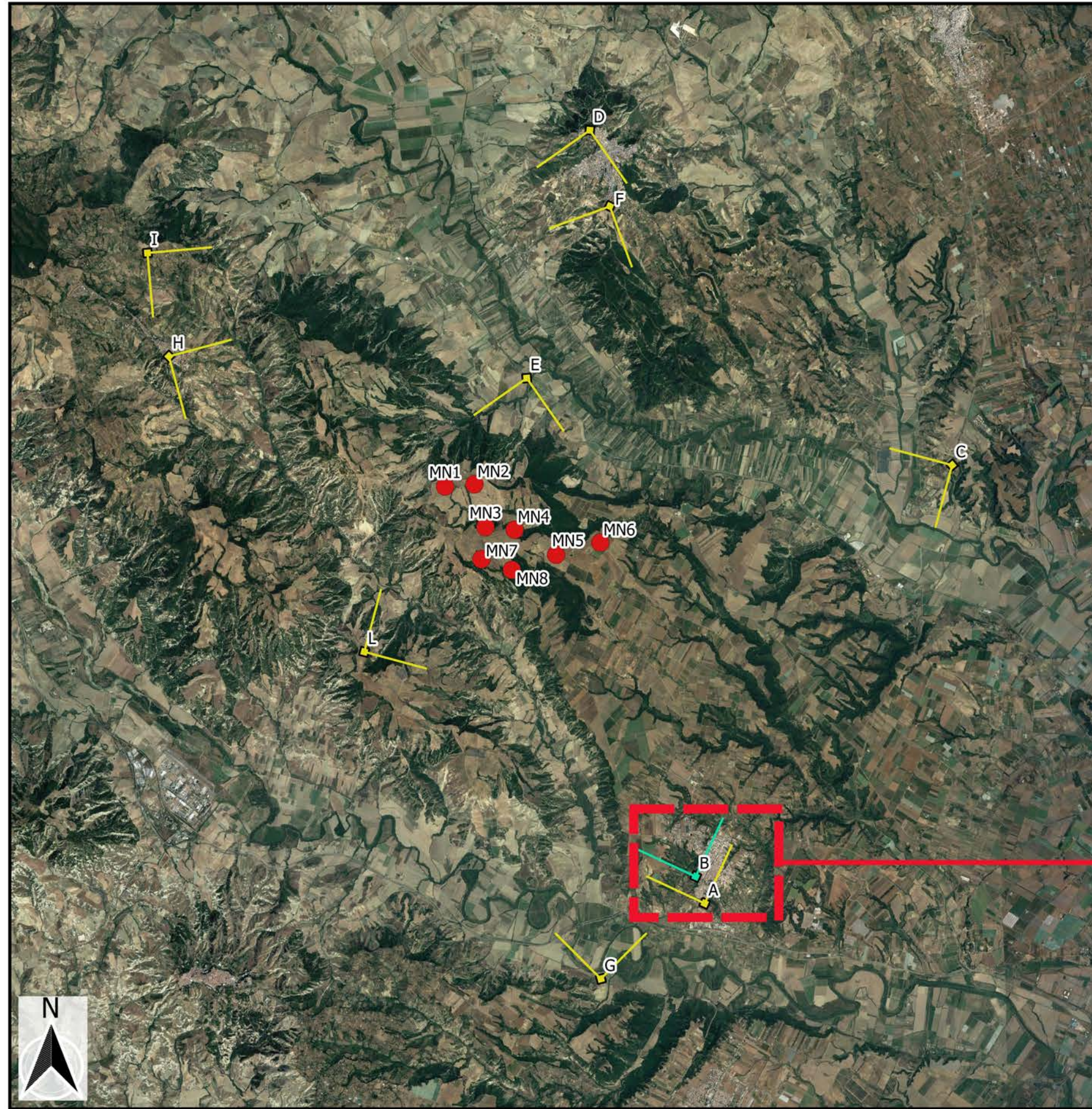
FRI-EL S.p.A.
 Piazza della Rotonda 2
 00186 Roma (RM)
 fri-elspa@legalmail.it
 P. Iva 01652230218
 Cod. Fisc. 07321020153

F4 ingegneria srl
 Via Di Giura - Centro Direzionale, 85100 Potenza
 Tel: +39 0971 1 944 797 - Fax: +39 0971 5 54 52
 www.f4ingegneria.it - f4ingegneria@pec.it



Società certificata secondo la norma UNI-EN ISO 9001:2015 per l'erogazione di servizi di ingegneria nei settori: civile, idraulica, acustica, energia, ambiente (settore IAF: 34).

KEYPLAN SU ORTOFOTO
SCALA 1:100.000



STRALCIO
SCALA 1:1.000



LEGENDA

- Aerogeneratori di progetto
- ↖ Punto di ripresa fotografica B
- ↖ Altri punti di ripresa fotografica

PUNTO DI RIPRESA B

Dati identificativi Punto di ripresa

COMUNE: **Bernalda**

DESCRIZIONE: **Punto panoramico via Edoardo De Filippo**

La ripresa fotografica è stata fatta da via Edoardo De Filippo, precisamente da una zona panoramica ubicata a sud del centro urbano di Bernalda. Dalle elaborazioni condotte e dall'analisi di interscambio emerge che da tale punto la visibilità dell'impianto di progetto è massima.

Coordinate WGS 84/U.T.M.: 643008 E; 4474469 N

Quota s.l.m.: 125 m

WTG DI PROGETTO VISIBILI: 8

FOTOINSERIMENTO P.O.V. B



ANTE - OPERAM



POST - OPERAM



REGIONE BASILICATA
PROVINCIA DI MATERA
COMUNI DI MONTESCAGLIOSO E
POMARICO



**AUTORIZZAZIONE UNICA EX D.LGS. N.
387/2003**

**Progetto definitivo
Parco eolico "Piana dell'imperatore"**

Titolo elaborato		Codice elaborato			
COMMESSA	FASE	ELABORATO	REV.		
F0355	C	T06	B		

A.19.6.2 - Fotoinserti

Scala: varie

DATA	DESCRIZIONE	REDATTO	VERIFICATO	APPROVATO
Giugno 2021	emissione per revisione punto di consegna	MSP	GDS	GMA
Settembre 2020	Prima emissione	MSP	GDS	GMA

FRI-EL

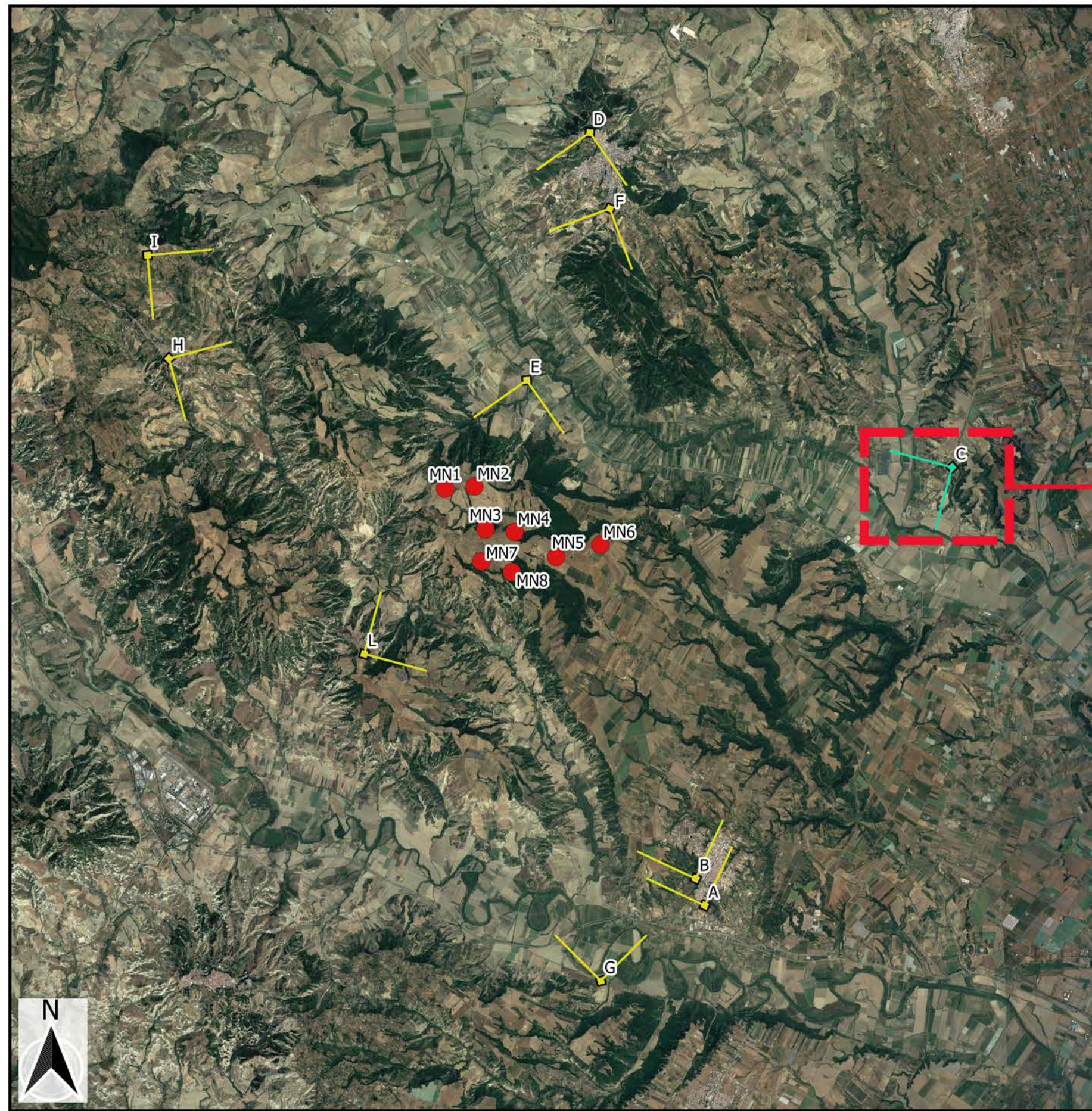
FRI-EL S.p.A.
Piazza della Rotonda 2
00186 Roma (RM)
fri-elspa@legalmail.it
P. Iva 01652230218
Cod. Fisc. 07321020153

F4 ingegneria srl
Via Di Giura - Centro Direzionale, 85100 Potenza
Tel: +39 0971 1 944 797 - Fax: +39 0971 5 54 52
www.f4ingegneria.it - f4ingegneria@pec.it


INGEGNERE TECNICO
N.° 1975
MONTESCAGLIOSO - POTENZA

Società certificata secondo la norma UNI-EN ISO 9001:2015 per l'erogazione di servizi di ingegneria nei settori: civile, idraulica, acustica, energia, ambiente (settore IAF: 34).

KEYPLAN SU ORTOFOTO
SCALA 1:100.000



STRALCIO
SCALA 1:1.000



LEGENDA

- Aerogeneratori di progetto
- ↗ Punto di ripresa fotografica C
- ↗ Altri punti di ripresa fotografica

PUNTO DI RIPRESA C

Dati identificativi Punto di ripresa

COMUNE: **Ginosa**

DESCRIZIONE: **Strada Provinciale N.2 direzione Ginosa**

Il punto di ripresa fotografica si trova lungo la strada di interesse locale SP2 (direzione Ginosa). Tale punto dista meno di 10 km in linea d'aria dall'area d'impianto. La relativa vicinanza e l'assenza di ostacoli comporta che dal punto in esame vi è la massima visibilità dell'impianto in progetto.

Coordinate WGS 84/U.T.M.: 648701 E; 4483601 N

Quota s.l.m.: 95 m

WTG DI PROGETTO VISIBILI: 8

FOTOINSERIMENTO P.O.V. C



ANTE - OPERAM



POST - OPERAM

REGIONE BASILICATA
PROVINCIA DI MATERA
COMUNI DI MONTESCAGLIOSO E
POMARICO

**AUTORIZZAZIONE UNICA EX D.LGS. N.
387/2003**

**Progetto definitivo
Parco eolico "Piana dell'imperatore"**

Titolo elaborato		Codice elaborato			
A.19.6.3 - Fotoinserimenti		COMMESSA	FASE	ELABORATO	REV.
		F0355	C	T06	B
Riproduzione o consegna a terzi solo dietro specifica autorizzazione					
Scala					

DATA	DESCRIZIONE	REDATTO	VERIFICATO	APPROVATO
Giugno 2021	emissione per revisione punto di consegna	MSP	GDS	GMA
Settembre 2020	Prima emissione	MSP	GDS	GMA

PropONENTE

FRI-EL

FRI-EL S.p.A.
Piazza della Rotonda 2
00186 Roma (RM)
fri-elspa@legalmail.it
P. Iva 01652230218
Cod. Fisc. 07321020153

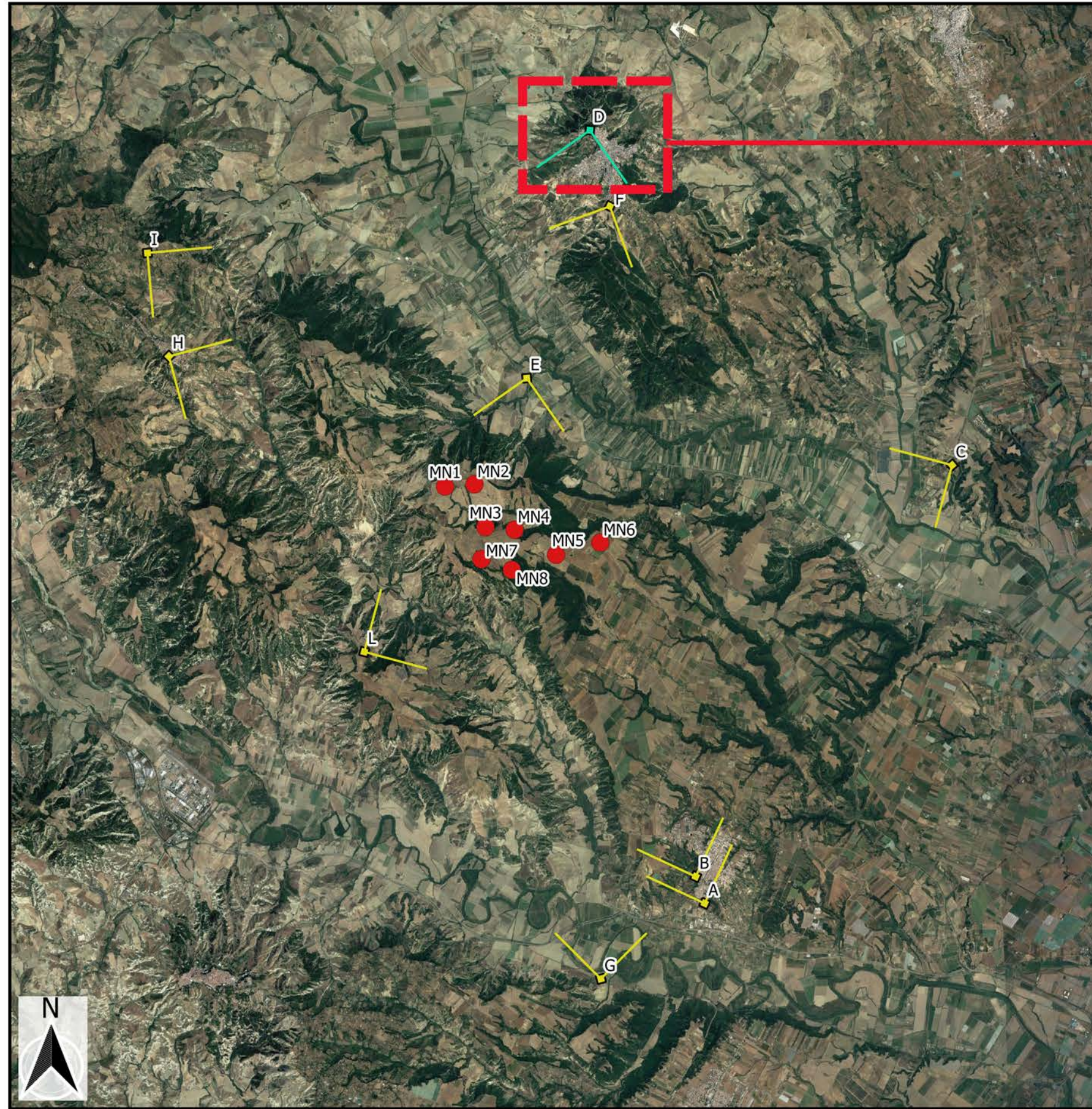
PROGETTAZIONE

F4 ingegneria srl
Via Di Giura - Centro Direzionale, 85100 Potenza
Tel: +39 0971 1 944 797 - Fax: +39 0971 5 54 52
www.f4ingegneria.it - f4ingegneria@pec.it

PROF. ING. GIUSEPPE SANTO
N.° 1975

Società certificata secondo la norma UNI-EN ISO 9001:2015 per l'erogazione di servizi di ingegneria nei settori: civile, idraulica, acustica, energia, ambiente (settorio IAF: 34).

KEYPLAN SU ORTOFOTO
SCALA 1:100.000



STRALCIO
SCALA 1:1.000



LEGENDA

- Aerogeneratori di progetto
- ▲ Punto di ripresa fotografica D
- ▲ Altri punti di ripresa fotografica

PUNTO DI RIPRESA D

Dati identificativi Punto di ripresa

COMUNE: **Montescaglioso**

DESCRIZIONE: **Belvedere Chiesa del Crocifisso**

Il Belvedere della Chiesa del Crocifisso, risalente al XVII secolo, è una zona panoramica ubicata ad ovest del centro abitato di Montescaglioso. Dal punto in esame risulta che la visibilità dell'impianto è massima.

Coordinate WGS 84/U.T.M.: 640656 E; 4491033 N

Quota s.l.m.: 361 m

WTG DI PROGETTO VISIBILI: 8

FOTOINSERIMENTO P.O.V. D



ANTE - OPERAM



POST - OPERAM

REGIONE BASILICATA
PROVINCIA DI MATERA
COMUNI DI MONTESCAGLIOSO E
POMARICO

**AUTORIZZAZIONE UNICA EX D.LGS. N.
387/2003**

**Progetto definitivo
Parco eolico "Piana dell'imperatore"**

Titolo elaborato		Codice elaborato			
A.19.6.4 - Fotoinserti		COMMESSA	FASE	ELABORATO	REV.
		F0355	C	T06	B
Riproduzione o consegna a terzi solo dietro specifica autorizzazione					
Scala					

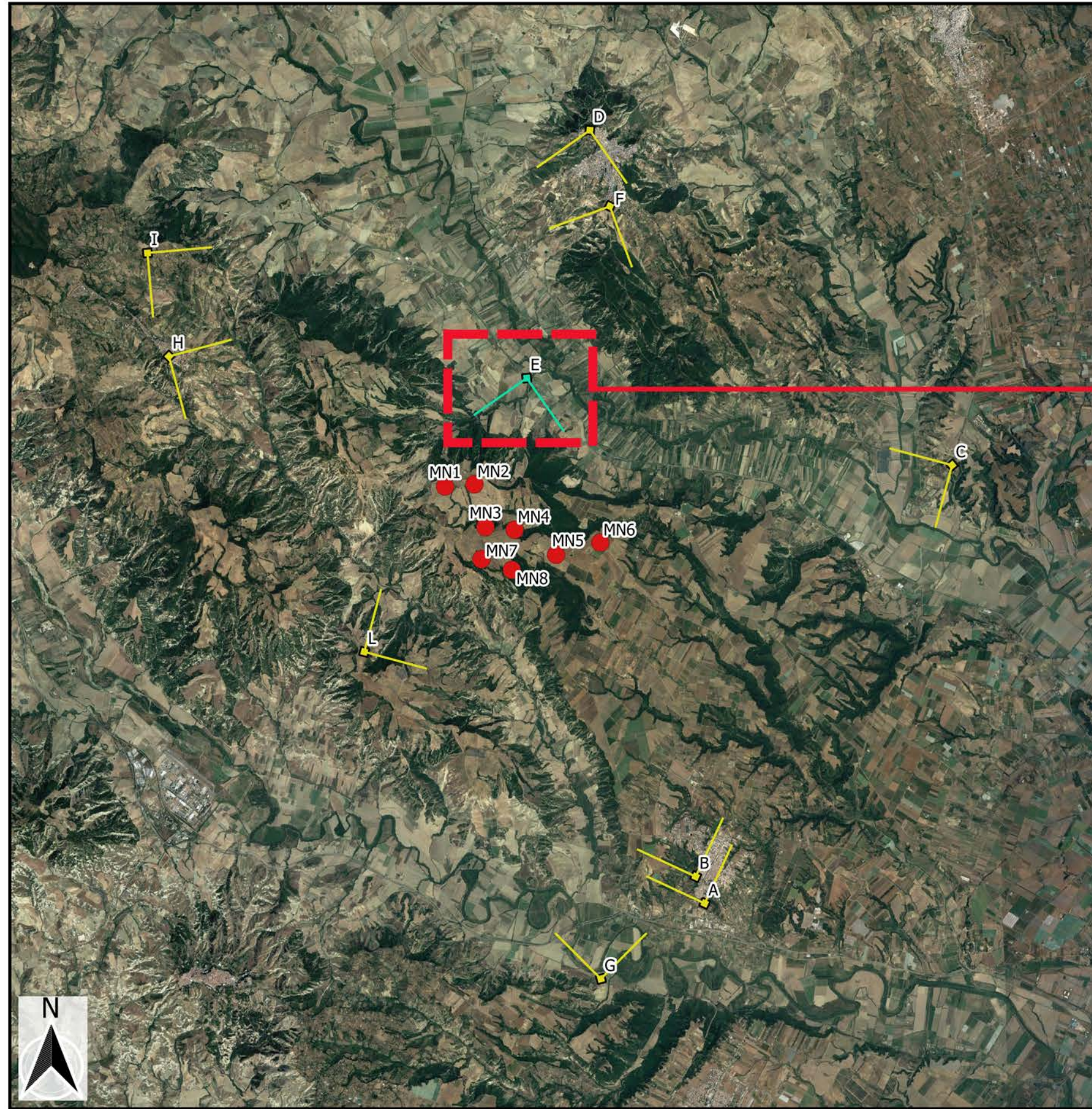
DATA	DESCRIZIONE	REDATTO	VERIFICATO	APPROVATO
Giugno 2021	emissione per revisione punto di consegna	MSP	GDS	GMA
Settembre 2020	Prima emissione	MSP	GDS	GMA

Proprietà: **FRI-EL**
 FRI-EL S.p.A.
 Piazza della Rotonda 2
 00186 Roma (RM)
 fri-elspa@legalmail.it
 P. Iva 01652230218
 Cod. Fisc. 07321020153

Progettazione: **F4 ingegneria srl**
 Via Di Giura - Centro Direzionale, 85100 Potenza
 Tel: +39 0971 1 944 797 - Fax: +39 0971 5 54 52
 www.f4ingegneria.it - f4ingegneria@pec.it

Società certificata secondo la norma UNI-EN ISO 9001:2015 per l'erogazione di servizi di ingegneria nei settori: civile, idraulica, acustica, energia, ambiente (settore IAF: 34).

KEYPLAN SU ORTOFOTO
SCALA 1:100.000



STRALCIO
SCALA 1:1.000



LEGENDA

- Aerogeneratori di progetto
- Punto di ripresa fotografica E
- Altri punti di ripresa fotografica

PUNTO DI RIPRESA E

Dati identificativi Punto di ripresa

COMUNE: **Montescaglioso**

DESCRIZIONE: **S.P. 380 - ex S.S. 175 - Località S.ra Della Piantata**

Il punto di ripresa fotografica si trova lungo la strada di interesse locale SP380. Tale punto è molto prossimo all'impianto in progetto dal quale dista in linea d'aria circa 3 km. Dal punto in esame la visibilità dell'impianto è media poiché visibili 6 di 8 aerogeneratori di progetto.

Coordinate WGS 84/U.T.M.: 639255 E; 4485532 N

Quota s.l.m.: 56 m

WTG DI PROGETTO VISIBILI: 6

FOTOINSERIMENTO P.O.V. E



ANTE - OPERAM



POST - OPERAM

REGIONE BASILICATA
PROVINCIA DI MATERA
COMUNI DI MONTECAGLIOSO E
POMARICO

AUTORIZZAZIONE UNICA EX D.LGS. N.
387/2003

Progetto definitivo
Parco eolico "Piana dell'imperatore"

Titolo elaborato		Codice elaborato			
A.19.6.5 - Fotoinserimenti		COMMESSA	FASE	ELABORATO	REV.
		F0355	C	T06	B
Riproduzione o consegna a terzi solo dietro specifica autorizzazione					
Scala					

DATA	DESCRIZIONE	REDATTO	VERIFICATO	APPROVATO
Giugno 2021	emissione per revisione punto di consegna	MSP	GDS	GMA
Settembre 2020	Prima emissione	MSP	GDS	GMA

PropONENTE

FRI-EL

FRI-EL S.p.A.
Piazza della Rotonda 2
00186 Roma (RM)
fri-elspa@legalmail.it
P. Iva 01652230218
Cod. Fisc. 07321020153

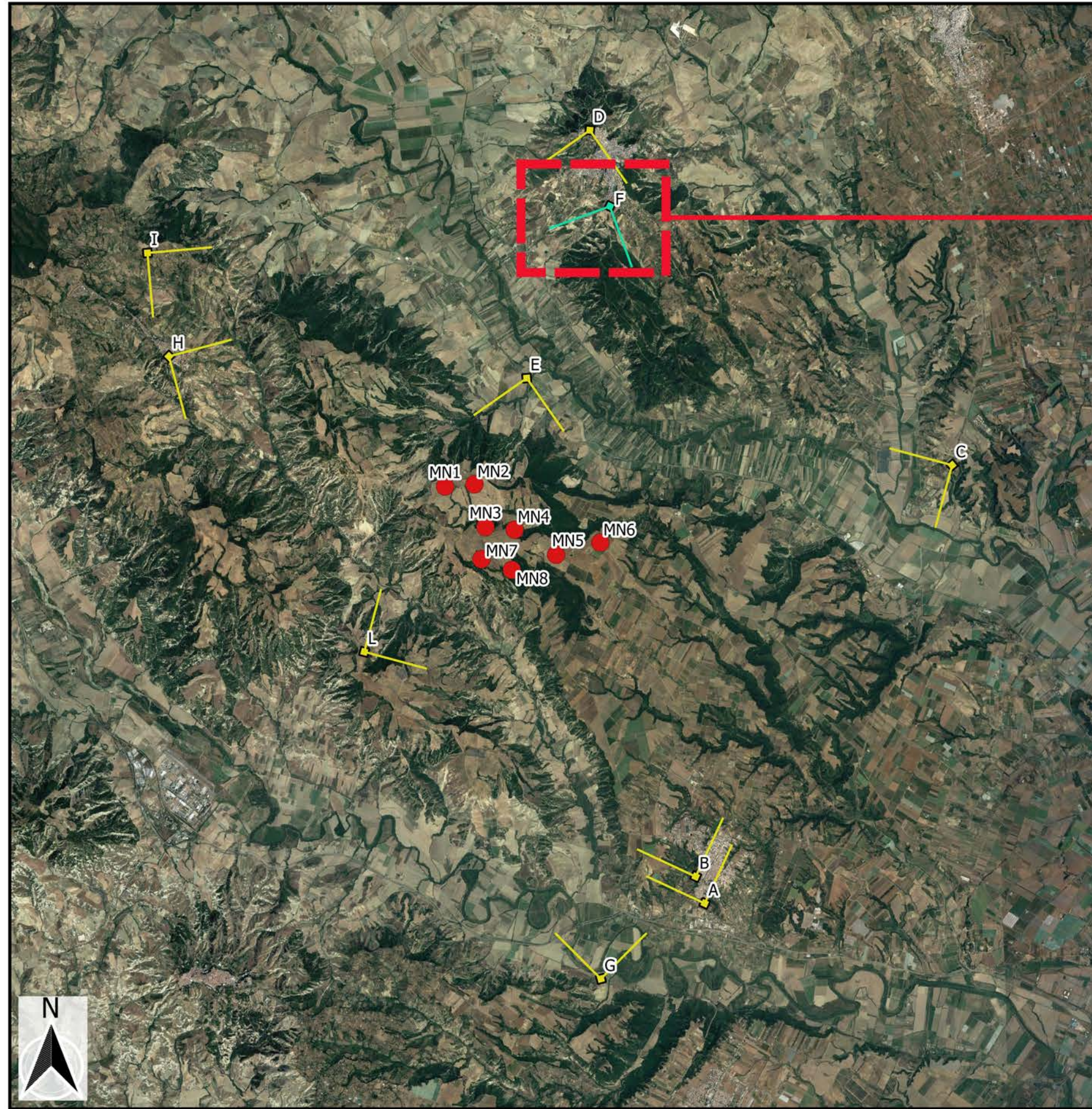
PROGETTAZIONE

F4 ingegneria srl
Via Di Giura - Centro Direzionale, 85100 Potenza
Tel: +39 0971 1 944 797 - Fax: +39 0971 5 54 52
www.f4ingegneria.it - f4ingegneria@pec.it

ESISTENTE TECNICO
N.° 1975
MONTESCAGLIOSO - POTENZA

Società certificata secondo la norma UNI-EN ISO 9001:2015 per l'erogazione di servizi di ingegneria nei settori: civile, idraulica, acustica, energia, ambiente (settore IAF: 34)

KEYPLAN SU ORTOFOTO
SCALA 1:100.000



STRALCIO
SCALA 1:1.000



LEGENDA

- Aerogeneratori di progetto
- Punto di ripresa fotografica F
- Altri punti di ripresa fotografica

PUNTO DI RIPRESA F

Dati identificativi Punto di ripresa

COMUNE: **Montescaglioso**

DESCRIZIONE: **Zona panoramica sud Montescaglioso**

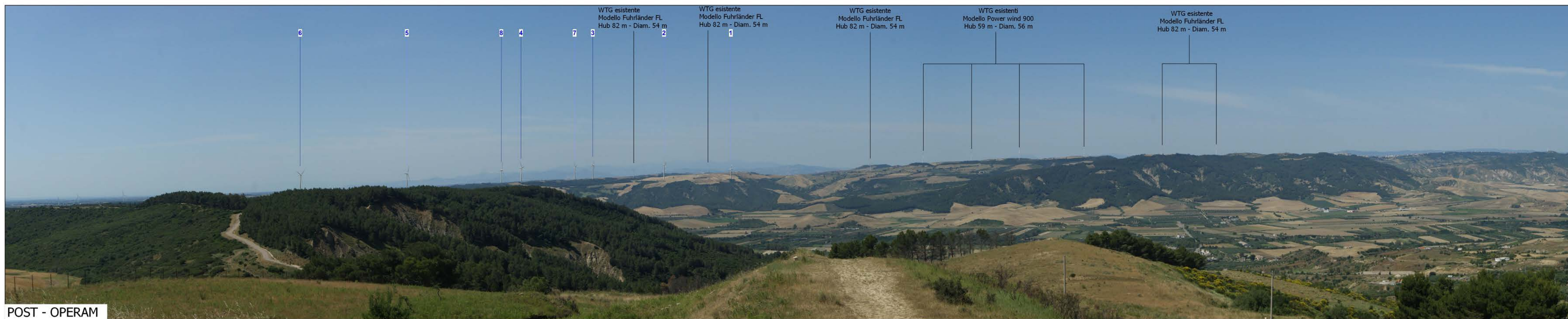
La ripresa fotografica è stata fatta dalla zona panoramica a sud del Centro abitato di Montescaglioso dalla quale l'impianto in progetto è interamente visibile.

Coordinate WGS 84/U.T.M.: 641101 E; 4489344 N

Quota s.l.m.: 314 m

WTG DI PROGETTO VISIBILI: 8

FOTOINSERIMENTO P.O.V. E



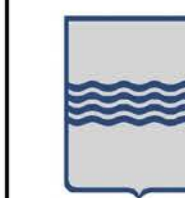
WTG esistente
Modello Fuhrlander FL
Hub 82 m - Diam. 54 m

WTG esistente
Modello Fuhrlander FL
Hub 82 m - Diam. 54 m

WTG esistente
Modello Fuhrlander FL
Hub 82 m - Diam. 54 m

WTG esistente
Modello Power nwind 900
Hub 59 m - Diam. 56 m

WTG esistente
Modello Fuhrlander FL
Hub 82 m - Diam. 54 m



REGIONE BASILICATA
PROVINCIA DI MATERA
COMUNI DI MONTESCAGLIOSO E
POMARICO



AUTORIZZAZIONE UNICA EX D.LGS. N.
387/2003

Progetto definitivo
Parco eolico "Piana dell'imperatore"

Titolo elaborato

A.19.6.6 - Fotoinserimenti

Codice elaborato

COMMESSA	FASE	ELABORATO	REV.
F0355	C	T06	B

Riproduzione o consegna a terzi solo dietro specifica autorizzazione

Scala: ---

DATA	DESCRIZIONE	REDATTO	VERIFICATO	APPROVATO
Giugno 2021	emissione per revisione punto di consegna	MSP	GDS	GMA
Settembre 2020	Prima emissione	MSP	GDS	GMA

PropONENTE



FRI-EL S.p.A.
Piazza della Rotonda 2
00186 Roma (RM)
fri-elspa@legalmail.it
P. Iva 01652230218
Cod. Fisc. 07321020153

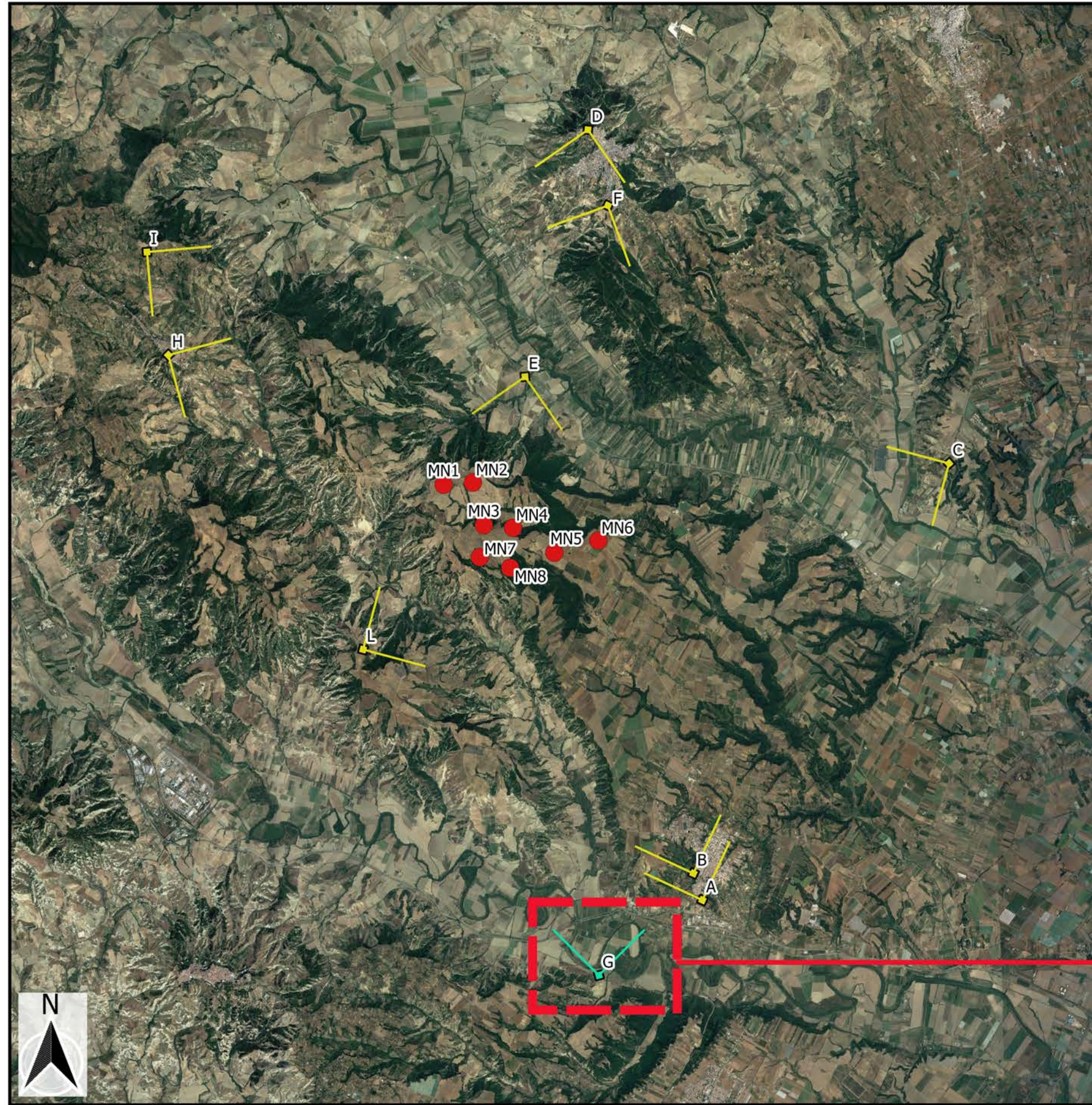
PROGETTAZIONE

F4 ingegneria srl
Via Di Giura - Centro Direzionale, 85100 Potenza
Tel: +39 0971 1 944 797 - Fax: +39 0971 5 54 52
www.f4ingegneria.it - f4ingegneria@pec.it



Società certificata secondo la norma UNI-EN ISO 9001:2015 per l'erogazione di servizi di ingegneria nei settori: civile, idraulica, acustica, energia, ambiente (settore IAF: 34).

KEYPLAN SU ORTOFOTO
SCALA 1:100.000



STRALCIO
SCALA 1:1.000



LEGENDA

- Aerogeneratori di progetto
- ↙ Punto di ripresa fotografica G
- ↙ Altri punti di ripresa fotografica

PUNTO DI RIPRESA G

Dati identificativi Punto di ripresa

COMUNE: **Pisticci**

DESCRIZIONE: **Torre dell'Accio**
La Torre dell'Accio sorge in prossimità del corso del fiume Basento, nell'omonima valle che degrada verso il mar Jonio. La posizione geografica, i documenti storici, le affinità con altre strutture simili nella regione lucana e calabrese permettono di collocarla presumibilmente intorno al XVI secolo. La visibilità dell'impianto in progetto è massima dal punto in esame.

Coordinate WGS 84/U.T.M.: 640901 E; 4472199 N

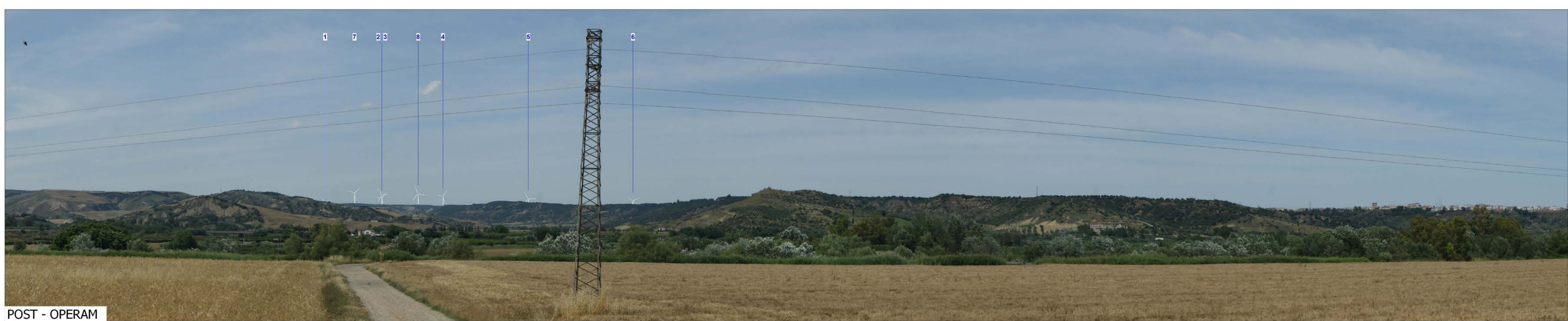
Quota s.l.m.: 314 m

WTG DI PROGETTO VISIBILI: 8

FOTOINSERIMENTO P.O.V. G



ANTE - OPERAM



POST - OPERAM



REGIONE BASILICATA
PROVINCIA DI MATERA
COMUNI DI MONTESCAGLIOSO E
POMARICO



**AUTORIZZAZIONE UNICA EX D.LGS. N.
387/2003**

**Progetto definitivo
Parco eolico "Piana dell'imperatore"**

Titolo elaborato		Codice elaborato			
COMMESSA	FASE	ELABORATO	REV.		
F0355	IC	T06	B		

A.19.6.7 - Fotoinsertimenti

Riproduzione o consegna a terzi solo dietro specifica autorizzazione

Scala: ---

DATA	DESCRIZIONE	REDATTO	VERIFICATO	APPROVATO
Giugno 2021	emissione per revisione punto di consegna	MSP	GDS	GMA
Settembre 2020	Prima emissione	MSP	GDS	GMA

FRI-EL

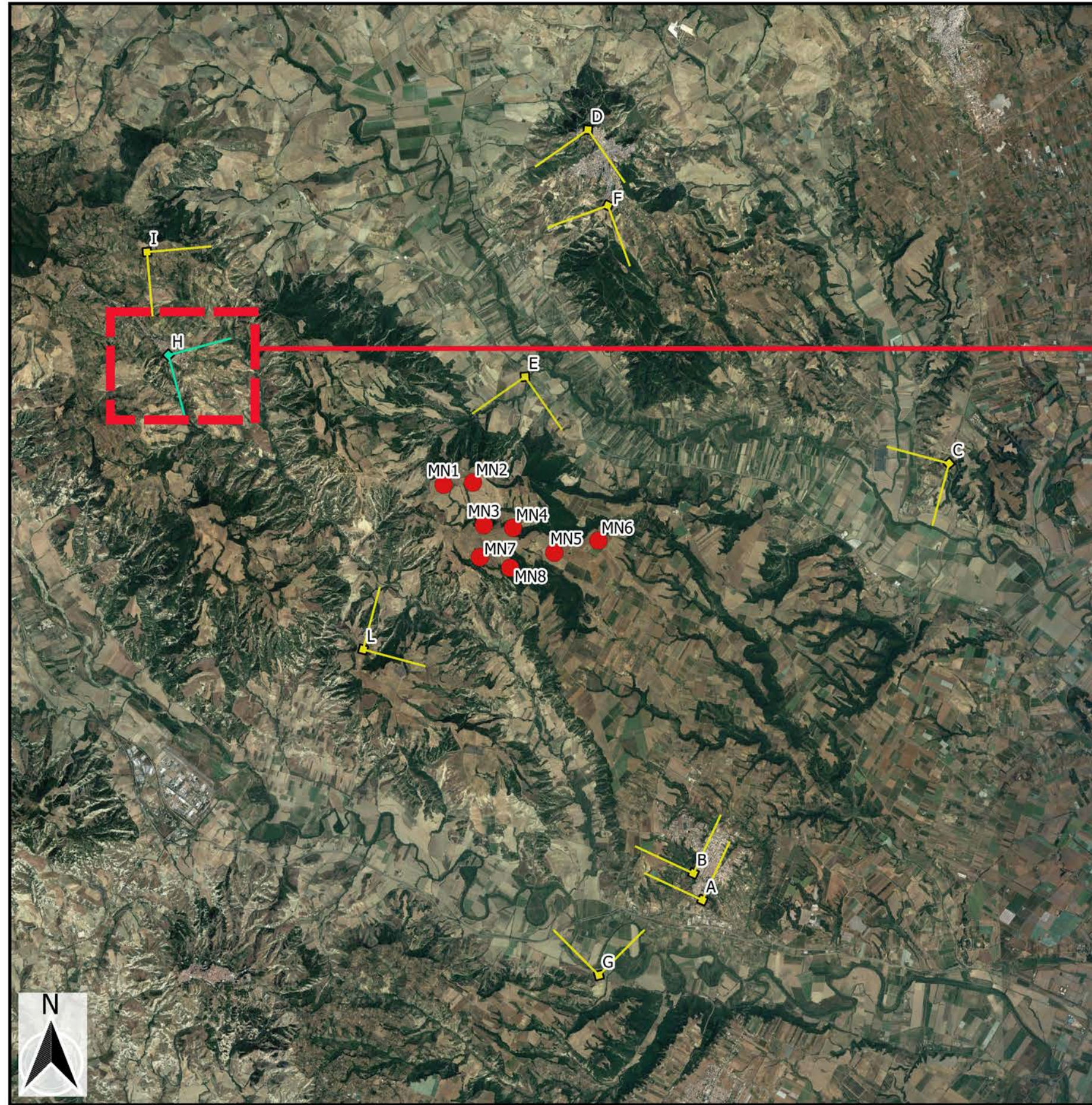
FRI-EL S.p.A.
Piazza della Rotonda 2
00186 Roma (RM)
fri-elspa@legalmail.it
P. Iva 01652230218
Cod. Fisc. 07321020153

F4 ingegneria srl
Via Di Giura - Centro Direzionale, 85100 Potenza
Tel: +39 0971 1 944 797 - Fax: +39 0971 5 54 52
www.f4ingegneria.it - f4ingegneria@pec.it



Società certificata secondo la norma UNI-EN ISO 9001:2015 per l'erogazione di servizi di ingegneria nei settori: civile, idraulica, acustica, energia, ambiente (settore IAF: 34).

KEYPLAN SU ORTOFOTO
SCALA 1:100.000



STRALCIO
SCALA 1:1.000



LEGENDA

- Aerogeneratori di progetto
- Punto di ripresa fotografica H
- Altri punti di ripresa fotografica

PUNTO DI RIPRESA H

Dati identificativi Punto di ripresa

COMUNE: **Pomarico**

DESCRIZIONE: **Punto panoramico centro storico in prossimità Chiesa della Santissima Addolorata**

Il punto di ripresa fotografica è ubicato nel cuore del centro abitato di Pomarico, a circa 450 m.s.l.m. e distante circa 6 km in linea d'aria dall'impianto in progetto. Dalle elaborazioni condotte e dall'analisi di intervisibilità emerge che dal punto in esame sono visibili tutti gli aerogeneratori di progetto.

Coordinate WGS 84/U.T.M.: 631309 E; 4486014 N

Quota s.l.m.: 447 m

WTG DI PROGETTO VISIBILI: 8

FOTOINSERIMENTO P.O.V. H



ANTE - OPERAM



POST - OPERAM

REGIONE BASILICATA
PROVINCIA DI MATERA
COMUNI DI MONTESCAGLIOSO E
POMARICO

**AUTORIZZAZIONE UNICA EX D.LGS. N.
387/2003**

**Progetto definitivo
Parco eolico "Piana dell'imperatore"**

Titolo elaborato		Codice elaborato		
COMMESSA	FASE	ELABORATO	REV.	
F0355	C	T06	B	

A.19.6.8 - Fotoinsertimenti

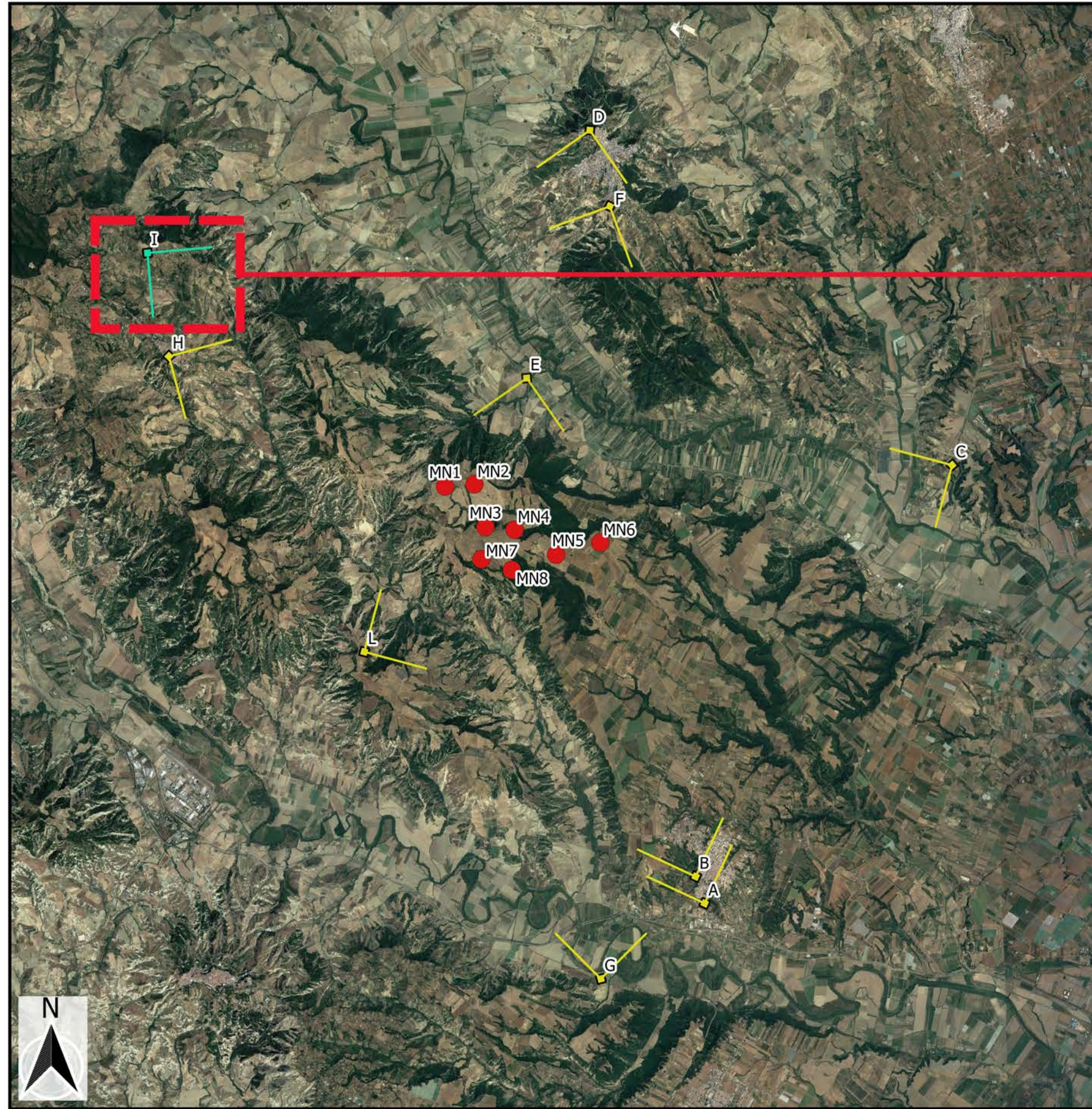
DATA	DESCRIZIONE	REDATTO	VERIFICATO	APPROVATO
Giugno 2021	emissione per revisione punto di consegna	MSP	GDS	GMA
Settembre 2020	Prima emissione	MSP	GDS	GMA

Proprietà: **FRI-EL**
Piazza della Rotonda 2
00186 Roma (RM)
fri-elspa@legalmail.it
P. Iva 01652230218
Cod. Fisc. 07321020153

Progettazione: **F4 ingegneria srl**
Via Di Giura - Centro Direzionale, 85100 Potenza
Tel: +39 0971 1 944 797 - Fax: +39 0971 5 54 52
www.f4ingegneria.it - f4ingegneria@pec.it

Società certificata secondo la norma UNI-EN ISO 9001:2015 per l'erogazione di servizi di ingegneria nei settori: civile, idraulica, acustica, energia, ambiente (settorie IAF: 34).

KEYPLAN SU ORTOFOTO
SCALA 1:100.000



STRALCIO
SCALA 1:1.000



LEGENDA

- Aerogeneratori di progetto
- └─┘ Punto di ripresa fotografica I
- └─┘ Altri punti di ripresa fotografica

PUNTO DI RIPRESA I

Dati identificativi Punto di ripresa

COMUNE: **Pomarico**

DESCRIZIONE: **Strada Provinciale N. 211**

Il punto di ripresa fotografica si trova lungo la strada di interesse locale SP11. Tale punto dista meno di 10 km in linea d'aria dall'area d'impianto. Dal punto in esame sono visibili 7 degli 8 aerogeneratori di progetto.

Coordinate WGS 84/U.T.M.: 630832 E; 4488311 N

Quota s.l.m.: 433 m

WTG DI PROGETTO VISIBILI: 7

FOTOINSERIMENTO P.O.V. I



WTG esistente
Modello Fuhrlander FL
Hub 82 m - Diam. 54 m

2 3 4 1 3 0 7



REGIONE BASILICATA
PROVINCIA DI MATERA
COMUNI DI MONTESCAGLIOSO E
POMARICO



AUTORIZZAZIONE UNICA EX D.LGS. N.
387/2003

Progetto definitivo
Parco eolico "Piana dell'imperatore"

Titolo elaborato

A.19.6.9 - Fotoinserimenti

Codice elaborato

COMMESSA	FASE	ELABORATO	REV.
F0355	C	T06	B

Riproduzione o consegna a terzi solo dietro
specifiche autorizzazioni

Scala

DATA	DESCRIZIONE	REDATTO	VERIFICATO	APPROVATO
Giugno 2021	emissione per revisione punto di consegna	MSP	GDS	GMA
Settembre 2020	Prima emissione	MSP	GDS	GMA

PropONENTE

FRI-EL

FRI-EL S.p.A.
Piazza della Rotonda 2
00186 Roma (RM)
fri-elspa@legalmail.it
P. Iva 01652230218
Cod. Fisc. 07321020153

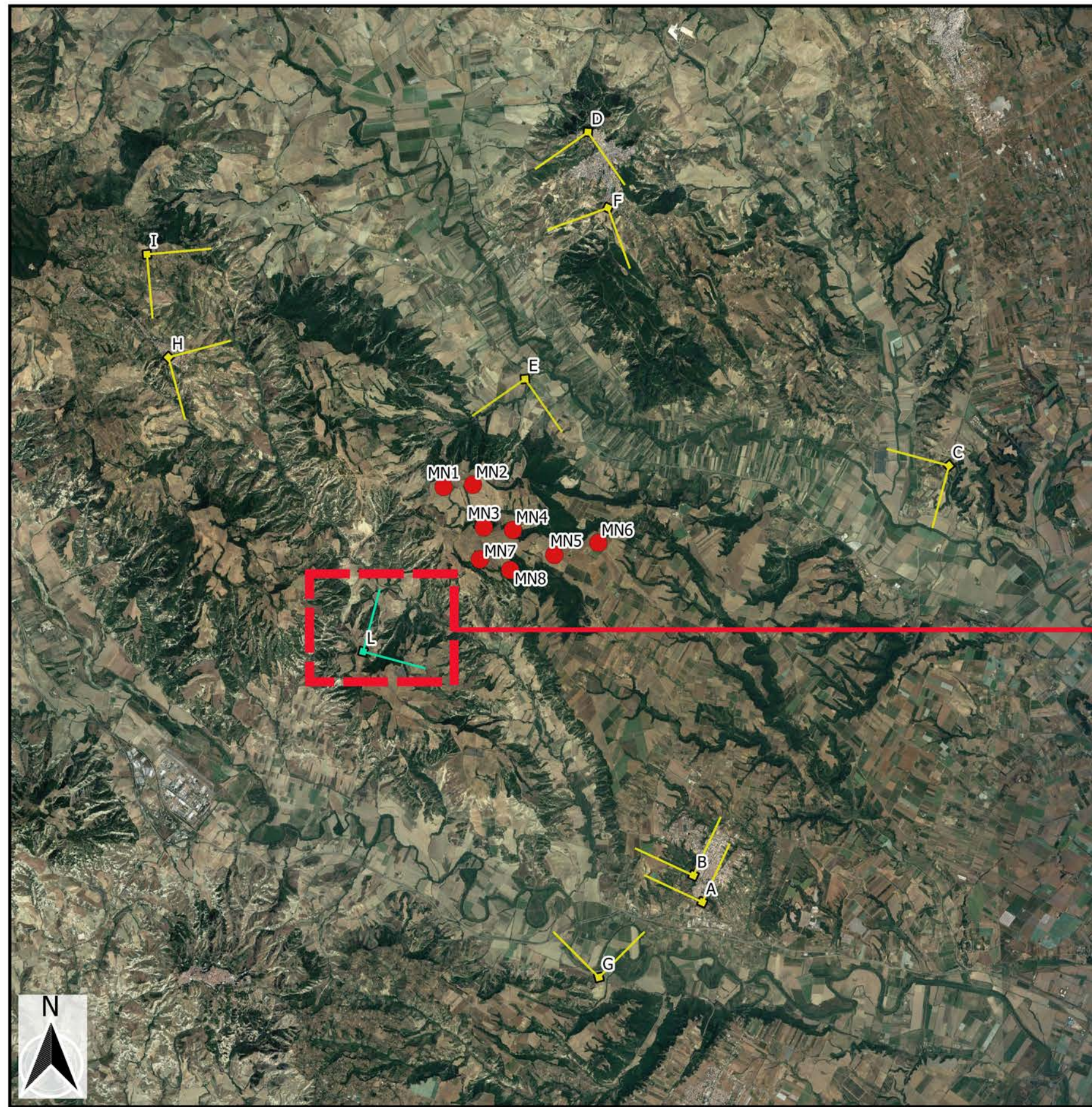
PROGETTAZIONE

F4 ingegneria srl
Via Di Giura - Centro Direzionale, 85100 Potenza
Tel: +39 0971 1 944 797 - Fax: +39 0971 5 54 52
www.f4ingegneria.it - f4ingegneria@pec.it



Società certificata secondo la norma UNI-EN ISO 9001:2015 per l'erogazione di servizi di ingegneria nei settori: civile, idraulica, acustica, energia, ambiente (settore IAF: 34).

KEYPLAN SU ORTOFOTO
SCALA 1:100.000



STRALCIO
SCALA 1:1.000



LEGENDA

- Aerogeneratori di progetto
- ↗ Punto di ripresa fotografica L
- ↗ Altri punti di ripresa fotografica

PUNTO DI RIPRESA L

Dati identificativi Punto di ripresa

COMUNE: **Pomarico**

DESCRIZIONE: **S.P. 211 - Località Pomarico Vecchia**

Il punto di ripresa fotografica si trova lungo la strada di interesse locale SP211. Tale punto dista meno di 3 km in linea d'aria dall'area d'impianto. La relativa vicinanza e l'assenza di ostacoli comporta che dal punto in esame vi è la massima visibilità dell'impianto in progetto.

Coordinate WGS 84/U.T.M.: 635647 E; 4479457 N

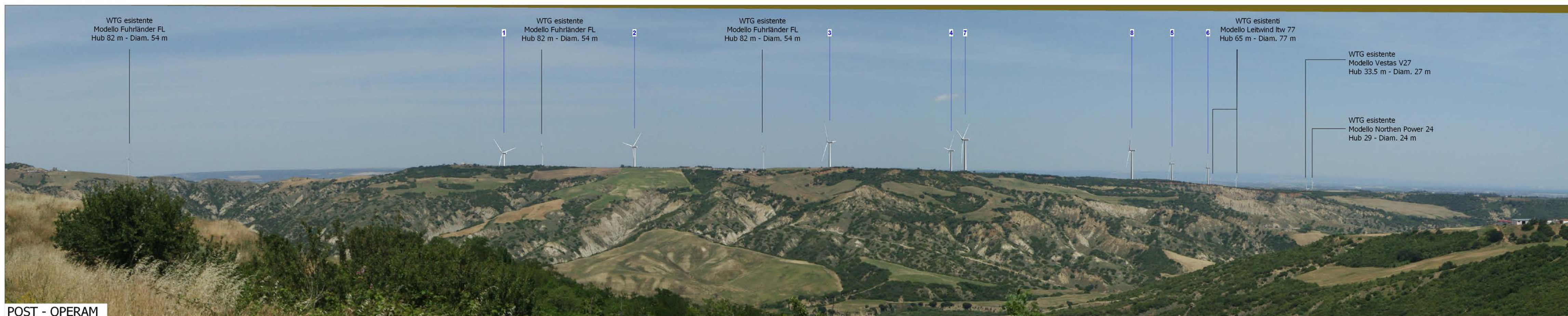
Quota s.l.m.: 306 m

WTG DI PROGETTO VISIBILI: 8

FOTOINSERIMENTO P.O.V. L



ANTE - OPERAM



POST - OPERAM



REGIONE BASILICATA
PROVINCIA DI MATERA
COMUNI DI MONTESCAGLIOSO E
POMARICO



AUTORIZZAZIONE UNICA EX D.LGS. N.
387/2003

Progetto definitivo
Parco eolico "Piana dell'imperatore"

Titolo elaborato

A.19.6.10 - Fotoinserimenti

Codice elaborato

COMMESSA	FASE	ELABORATO	REV.
F0355	C	T06	B

Riproduzione o consegna a terzi solo dietro
specifiche autorizzazioni

Scala

DATA	DESCRIZIONE	REDATTO	VERIFICATO	APPROVATO
Giugno 2021	emissione per revisione punto di consegna	MSP	GDS	GMA
Settembre 2020	Prima emissione	MSP	GDS	GMA

Proponente

FRI-EL

FRI-EL S.p.A.
Piazza della Rotonda 2
00186 Roma (RM)
fri-elspa@legalmail.it
P. Iva 01652230218
Cod. Fisc. 07321020153

Progettazione



F4 ingegneria srl
Via Di Giura - Centro Direzionale, 85100 Potenza
Tel: +39 0971 1 944 797 - Fax: +39 0971 5 54 52
www.f4ingegneria.it - f4ingegneria@pec.it



Società certificata secondo la norma UNI-EN ISO 9001:2015 per l'erogazione di servizi di ingegneria nei settori: civile, idraulica, acustica, energia, ambiente (settore IAF: 34).