

Enel Produzione S.p.A.
**Centrale Termoelettrica "Federico II"
 di Brindisi Sud**

Progetto di sostituzione delle unità a carbone esistenti
 con nuova unità a gas
 SIA - Addendum 1+1

Periodo meteorologico 2013-2015

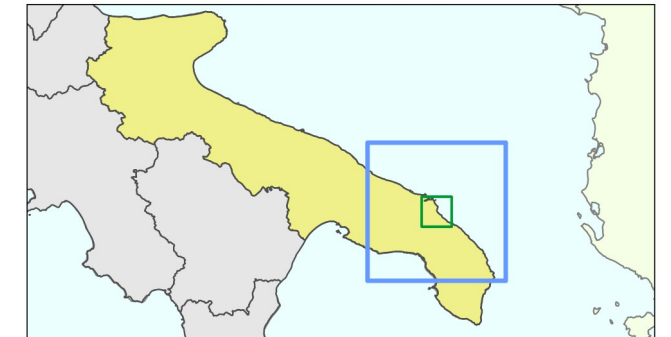


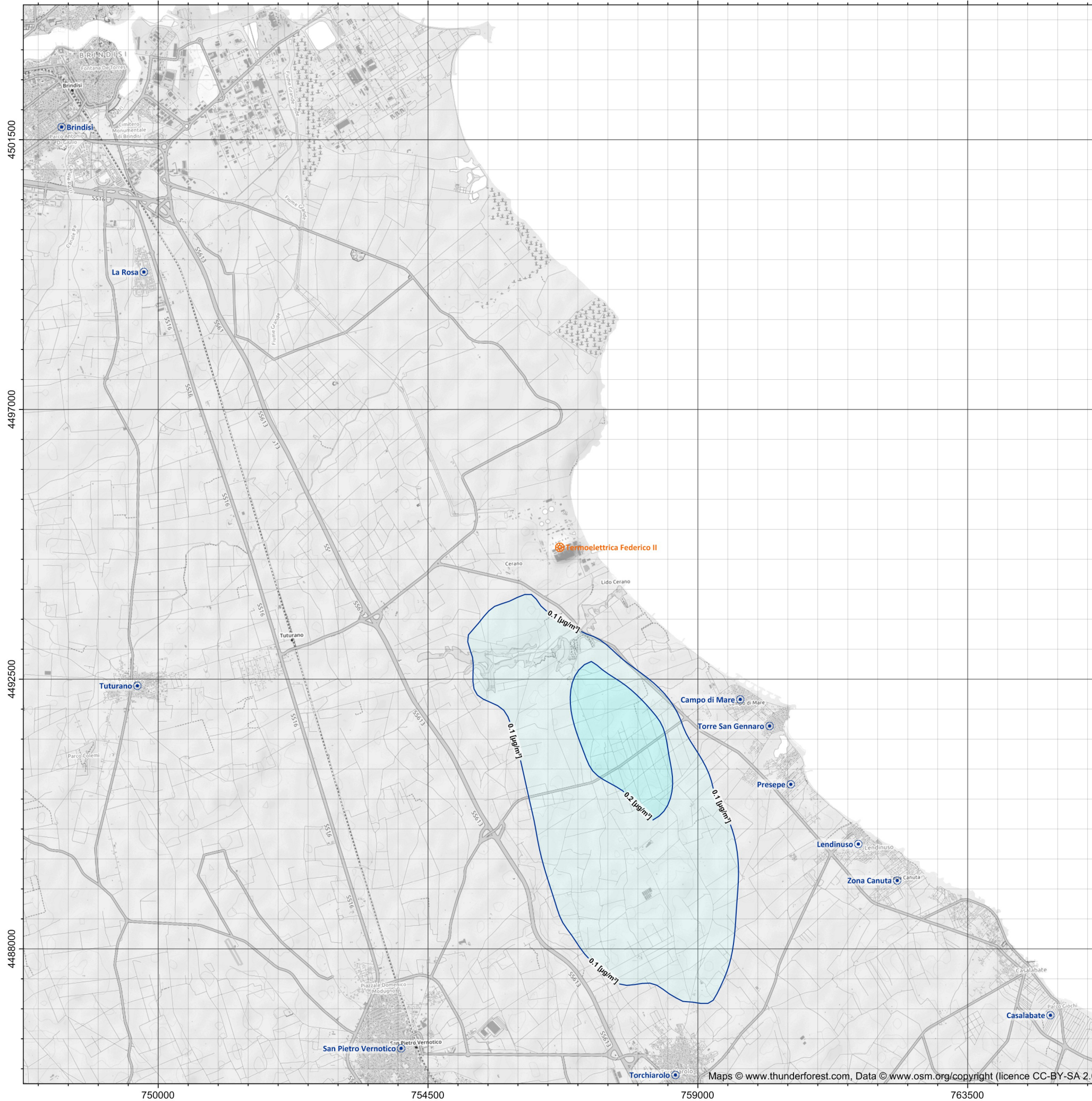
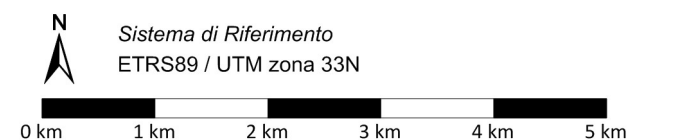
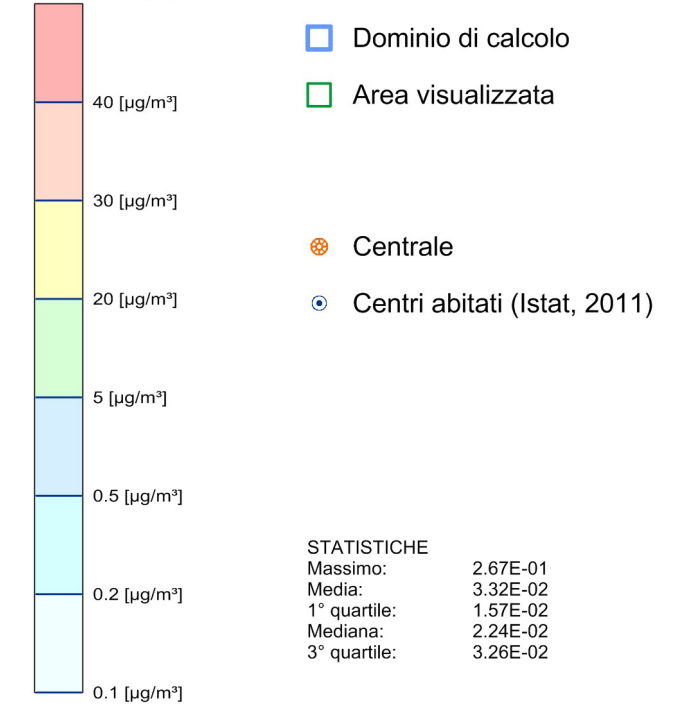
Tavola AL-04.cc
 Scenario di progetto CC
 (area locale)

**Ricadute delle emissioni
 convogliate al camino**

NO₂ - Concentrazione media annua [µg/m³]

Valore Limite (D.Lgs. 155/2010): 40 [µg/m³]

Max: 0.267 [µg/m³]



Enel Produzione S.p.A.
**Centrale Termoelettrica "Federico II"
 di Brindisi Sud**

Progetto di sostituzione delle unità a carbone esistenti
 con nuova unità a gas
 SIA - Addendum 1+1

Periodo meteorologico 2013-2015

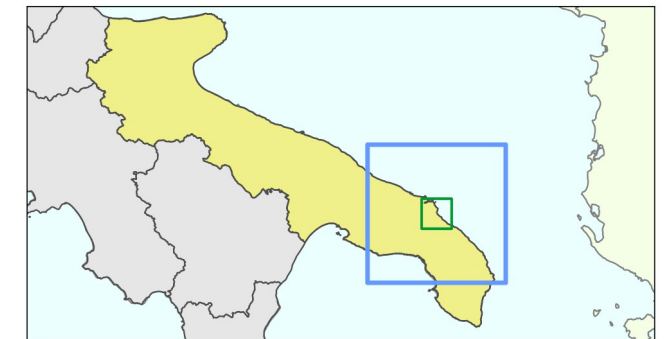
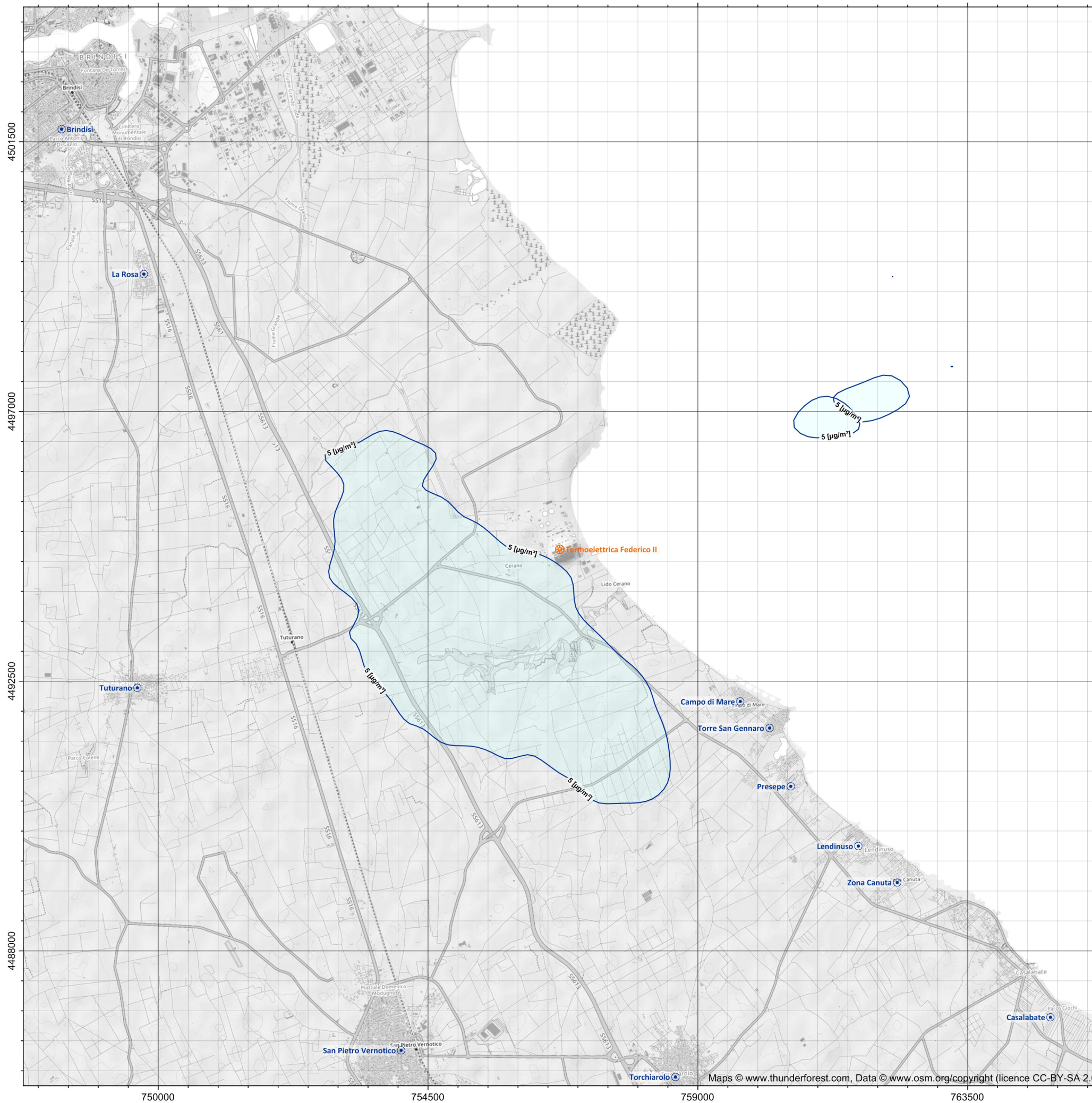
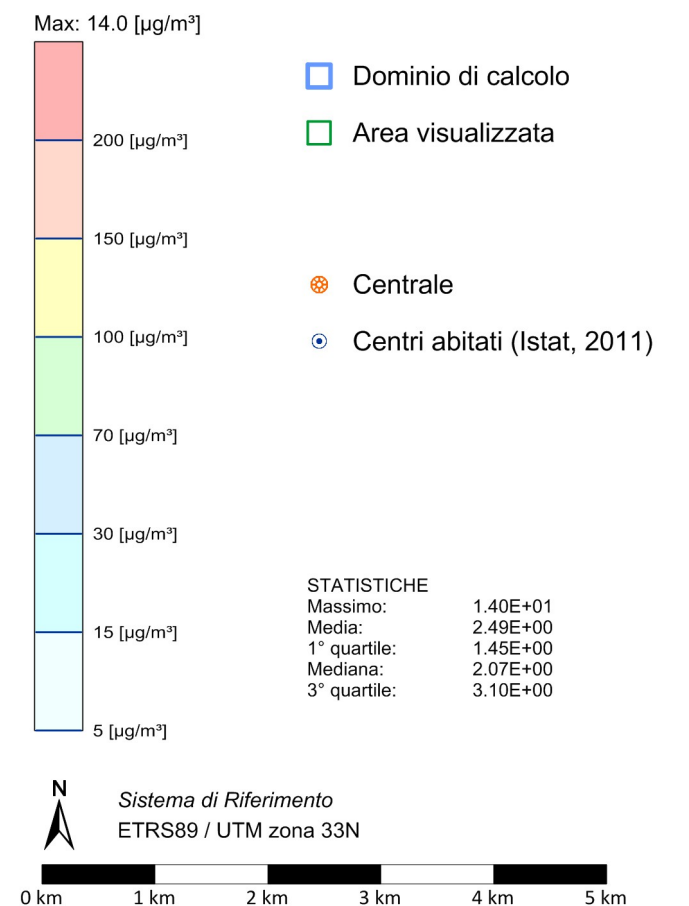


Tavola AL-05.cc
 Scenario di progetto CC
 (area locale)

**Ricadute delle emissioni
 convogliate al camino**

NO₂ - Concentrazione oraria
 superata 18 volte per anno civile [µg/m³]
 Valore Limite (D.Lgs. 155/2010): 200 [µg/m³]



Enel Produzione S.p.A.
**Centrale Termoelettrica "Federico II"
 di Brindisi Sud**

Progetto di sostituzione delle unità a carbone esistenti
 con nuova unità a gas
 SIA - Addendum 1+1

Periodo meteorologico 2013-2015

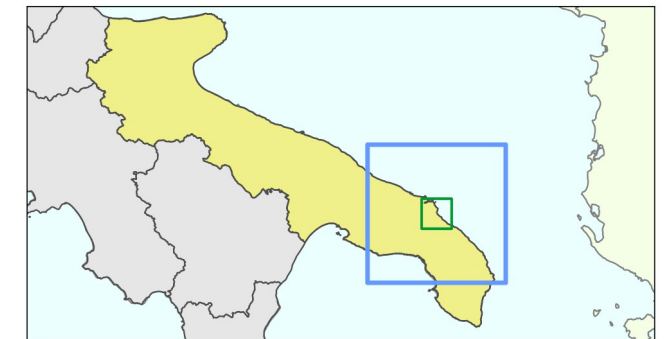


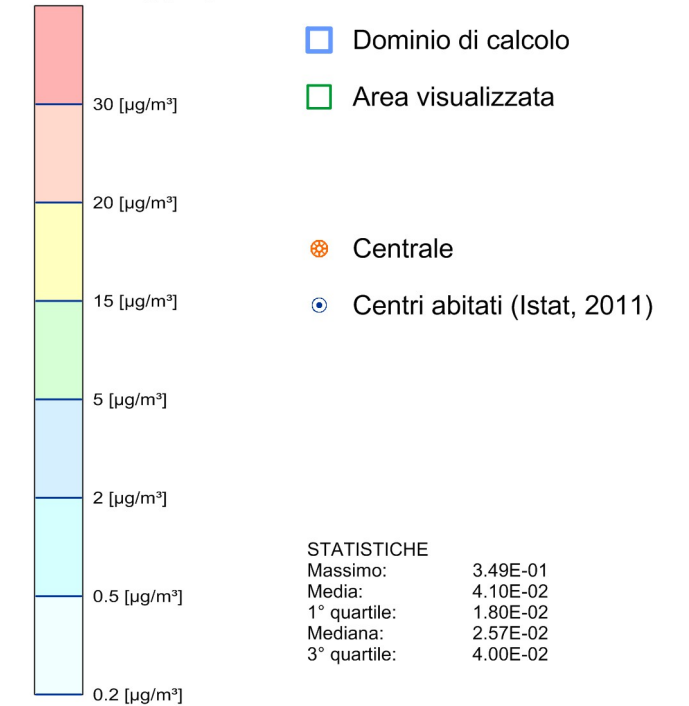
Tavola AL-06.cc
 Scenario di progetto CC
 (area locale)

**Ricadute delle emissioni
 convogliate al camino**

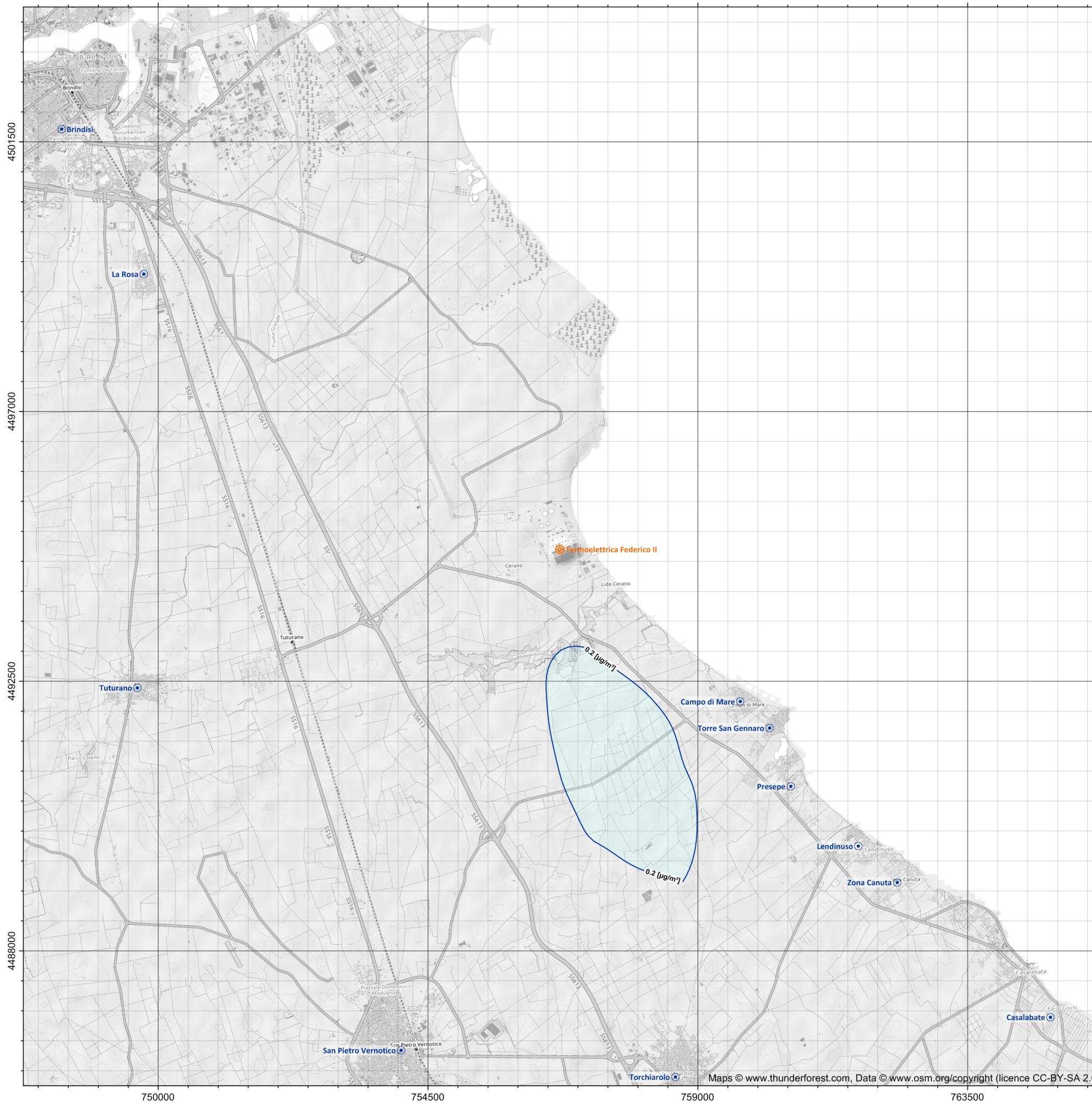
NO_x - Concentrazione media annua [µg/m³]
 (protezione della vegetazione)

Livello Critico (D.Lgs. 155/2010): 30 [µg/m³]

Max: 0.349 [µg/m³]



Sistema di Riferimento
 ETRS89 / UTM zona 33N



Enel Produzione S.p.A.
**Centrale Termoelettrica "Federico II"
 di Brindisi Sud**

Progetto di sostituzione delle unità a carbone esistenti
 con nuova unità a gas
 SIA - Addendum 1+1

Periodo meteorologico 2013-2015

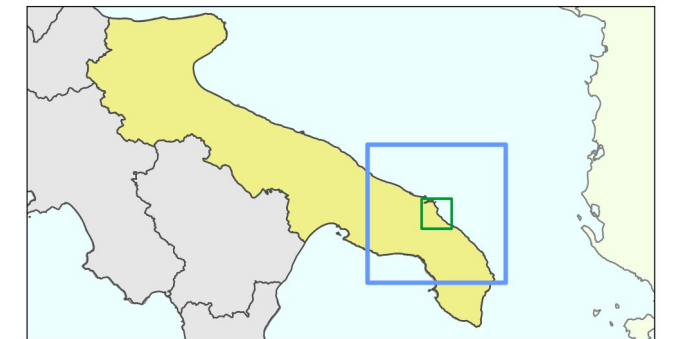


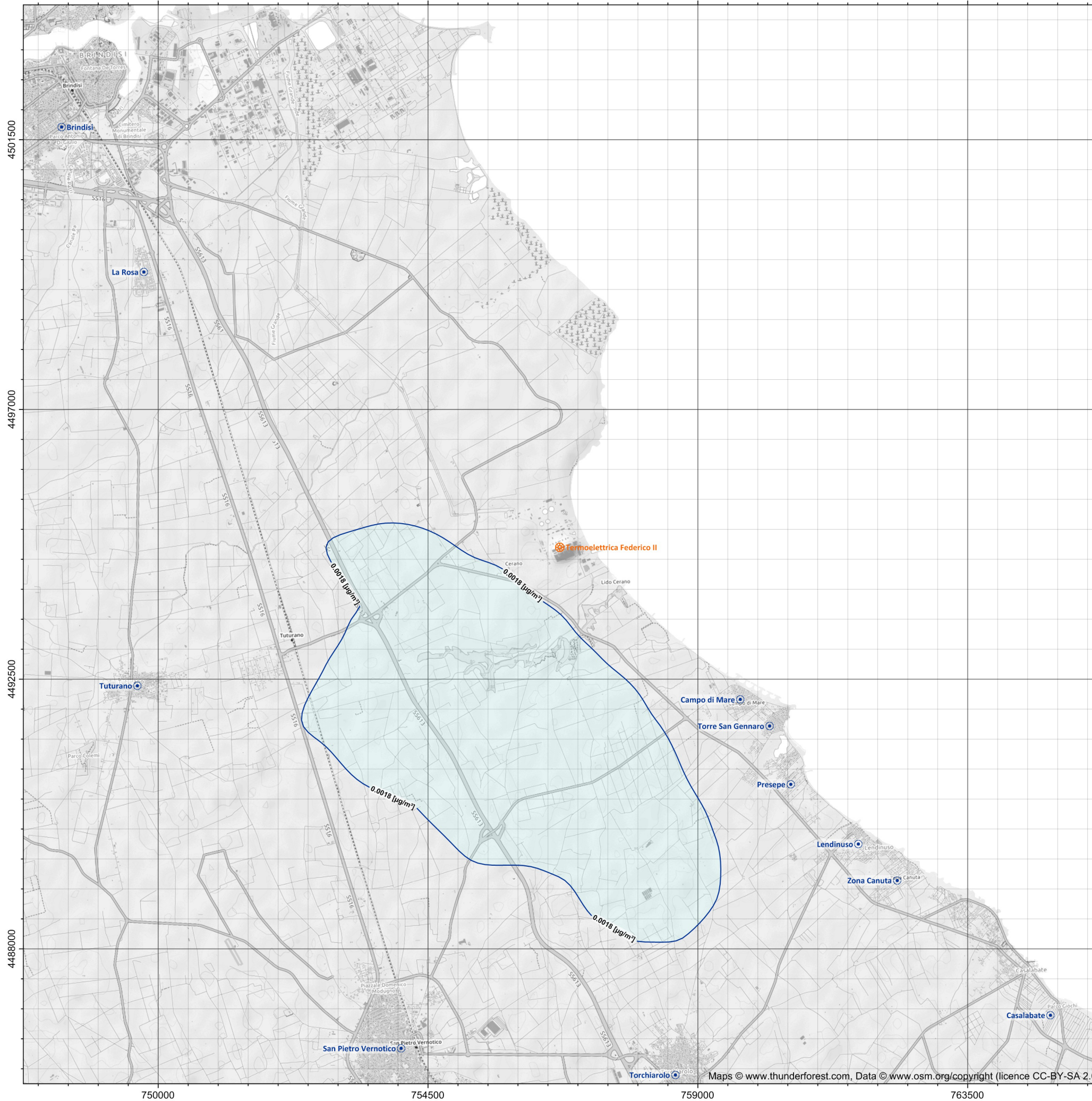
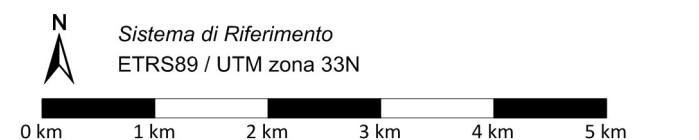
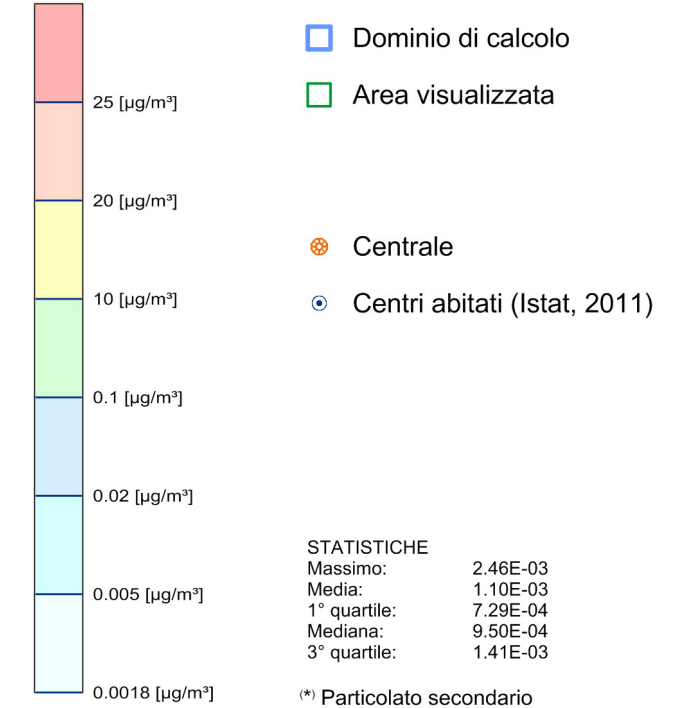
Tavola AL-10.cc
 Scenario di progetto CC
 (area locale)

**Ricadute delle emissioni
 convogliate al camino**

SPM^(*) - Concentrazione media annua [$\mu\text{g}/\text{m}^3$]

Limite di legge (D.Lgs. 155/2010): N/A

Max: 2.46E-03 [$\mu\text{g}/\text{m}^3$]



Scala cromatica modificata rispetto alle tavole degli altri scenari per consentire la visualizzazione delle basse concentrazioni

Enel Produzione S.p.A.
**Centrale Termoelettrica "Federico II"
 di Brindisi Sud**

Progetto di sostituzione delle unità a carbone esistenti
 con nuova unità a gas
 SIA - Addendum 1+1

Periodo meteorologico 2013-2015

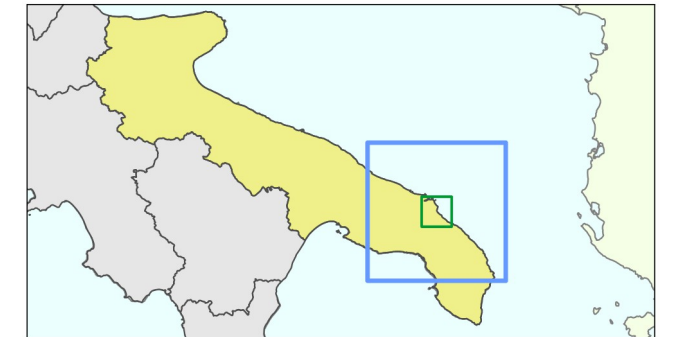
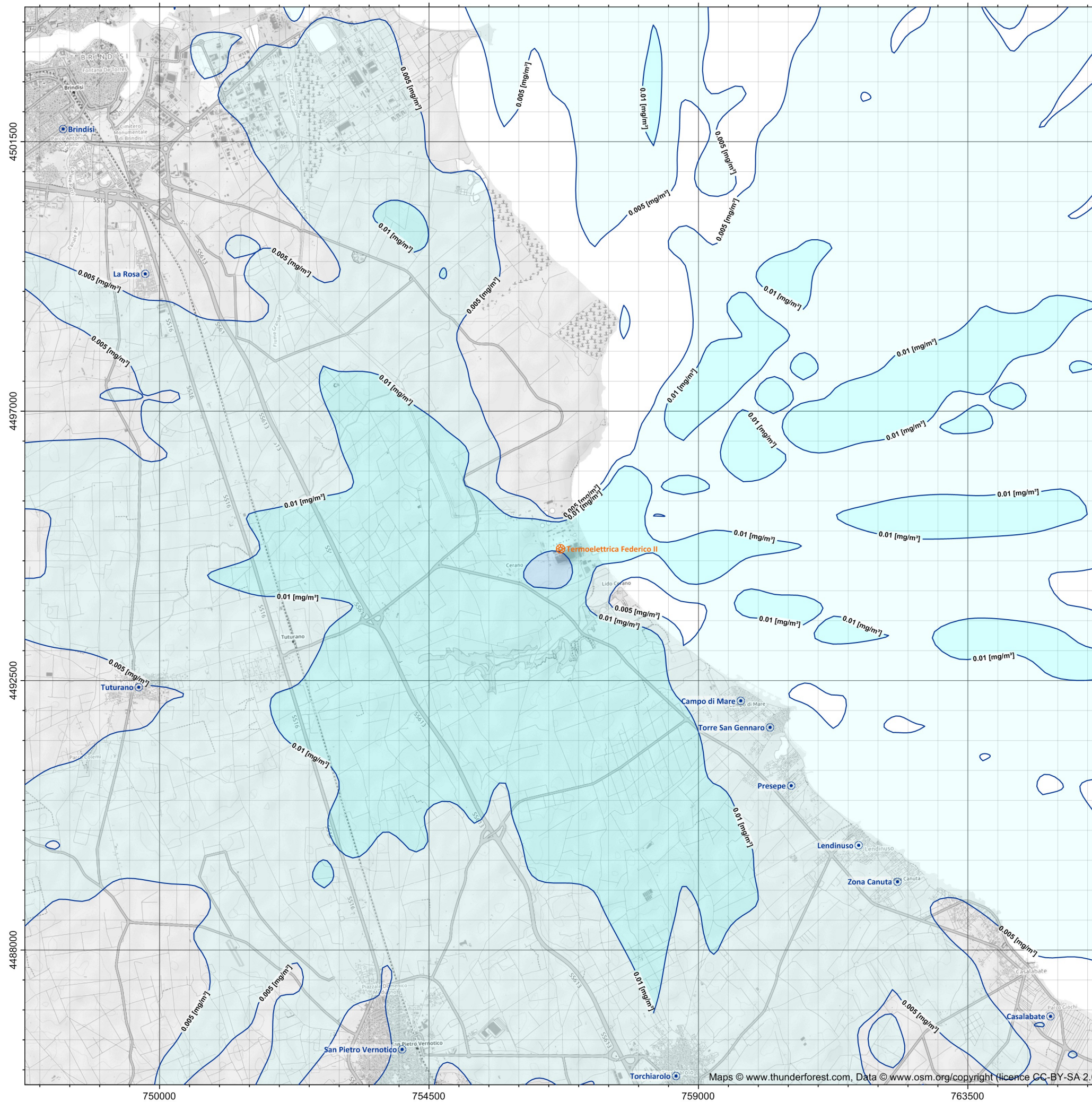
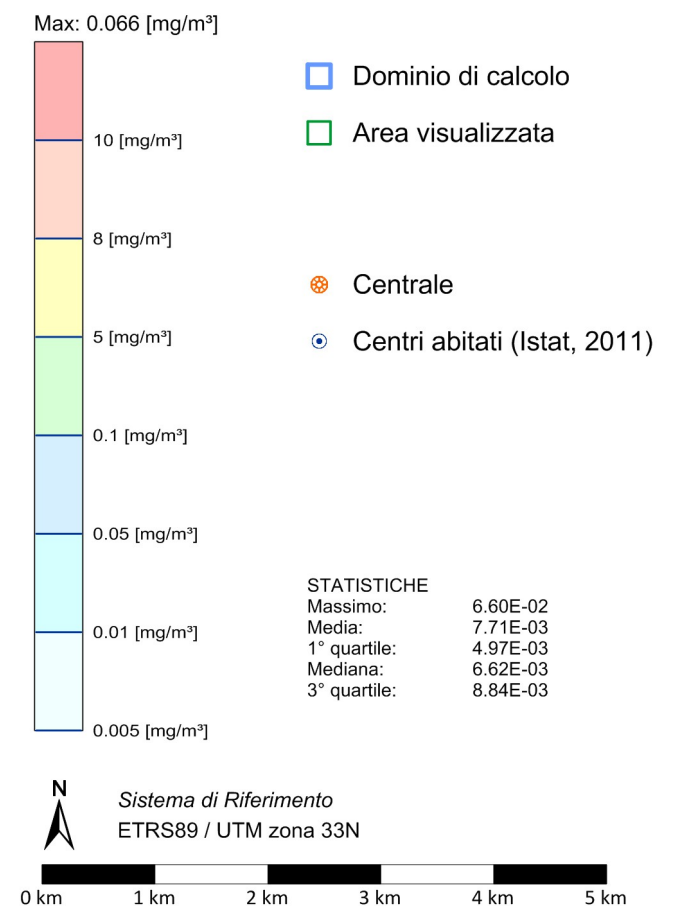


Tavola AL-11.cc
 Scenario di progetto CC
 (area locale)

**Ricadute delle emissioni
 convogliate al camino**

CO - Concentrazione media massima
 giornaliera calcolata su 8 ore [mg/m³]

Valore Limite (D.Lgs. 155/2010): 10 [mg/m³]



Enel Produzione S.p.A.
**Centrale Termoelettrica "Federico II"
 di Brindisi Sud**

Progetto di sostituzione delle unità a carbone esistenti
 con nuova unità a gas
 SIA - Addendum 1+1

Periodo meteorologico 2013-2015

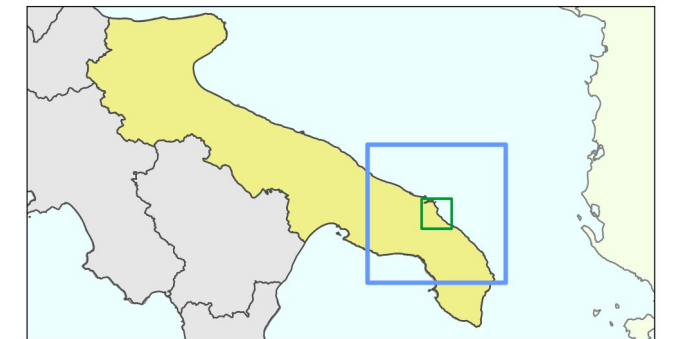
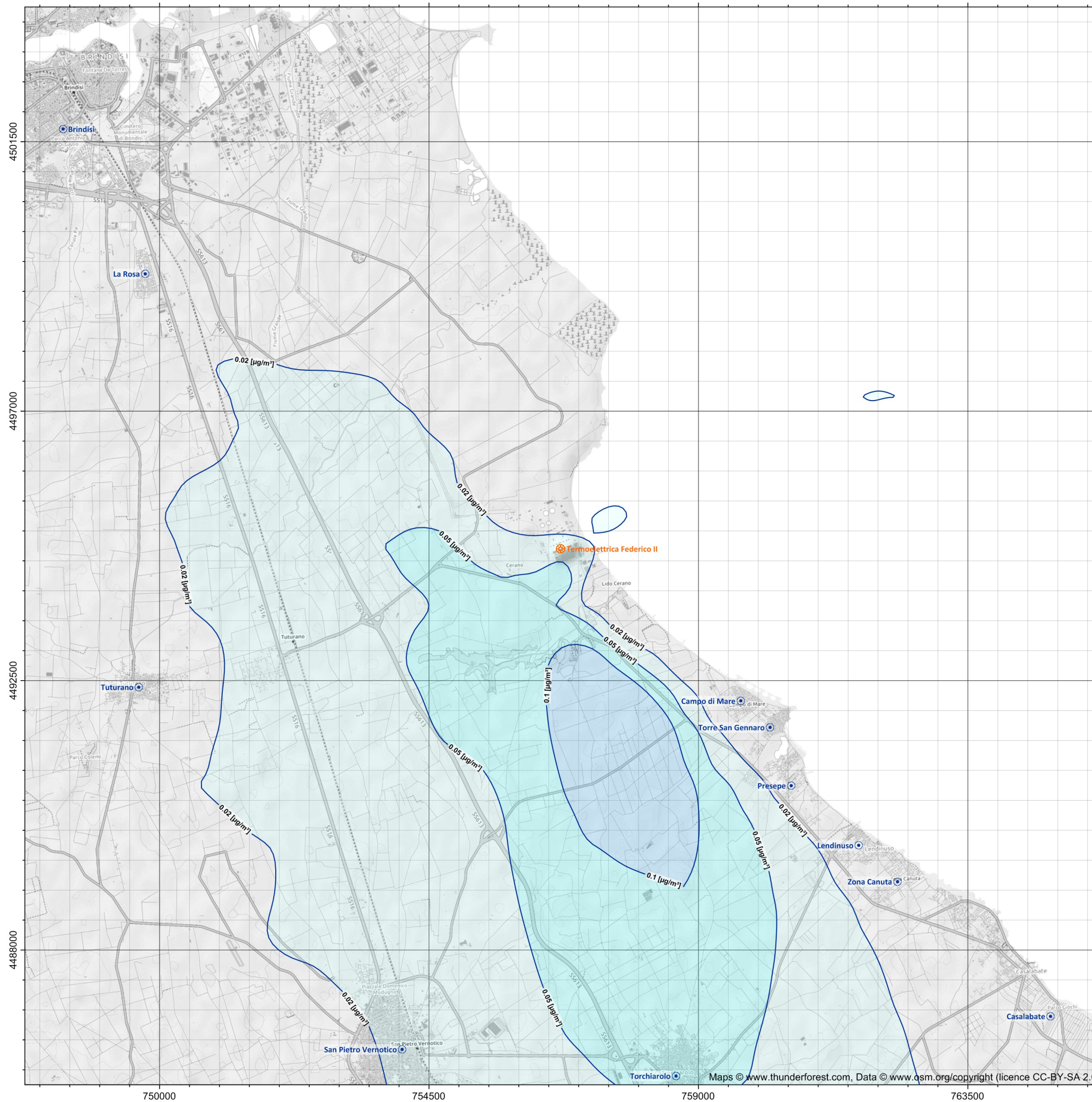
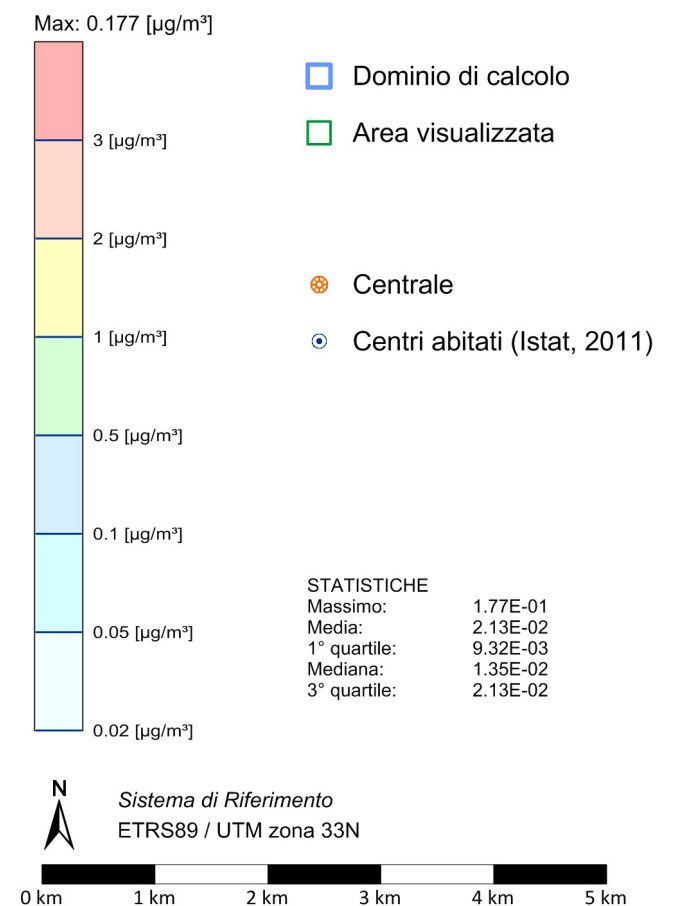


Tavola AL-12.cc
 Scenario di progetto CC
 (area locale)

**Ricadute delle emissioni
 convogliate al camino**

NH₃ - Concentrazione media annua [μg/m³]

Limite di legge (D.Lgs. 155/2010): N/A



Enel Produzione S.p.A.
**Centrale Termoelettrica "Federico II"
 di Brindisi Sud**

Progetto di sostituzione delle unità a carbone esistenti
 con nuova unità a gas
 SIA - Addendum 1+1

Periodo meteorologico 2013-2015

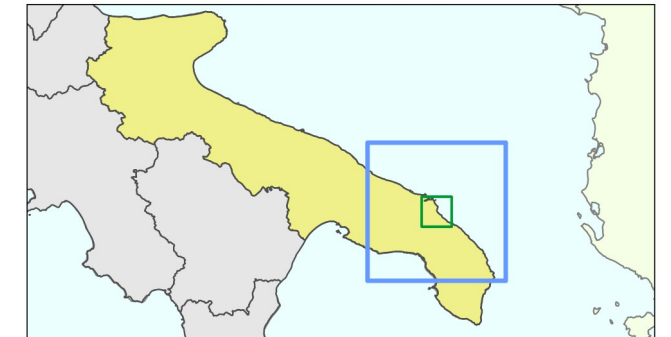


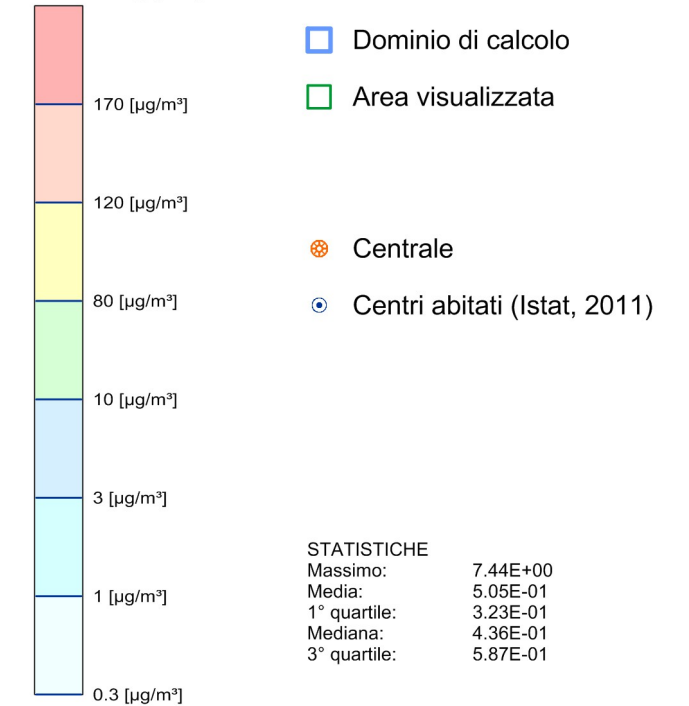
Tavola AL-13.cc
 Scenario di progetto CC
 (area locale)

**Ricadute delle emissioni
 convogliate al camino**

NH₃ - Massimo della concentrazione
 giornaliera [µg/m³]

Limite di legge (D.Lgs. 155/2010): N/A
 TLV-TWA: 17 mg/m³ (ACGIH, 2006)

Max: 7.44 [µg/m³]



STATISTICHE

Massimo:	7.44E+00
Media:	5.05E-01
1° quartile:	3.23E-01
Mediana:	4.36E-01
3° quartile:	5.87E-01

Sistema di Riferimento
 ETRS89 / UTM zona 33N

