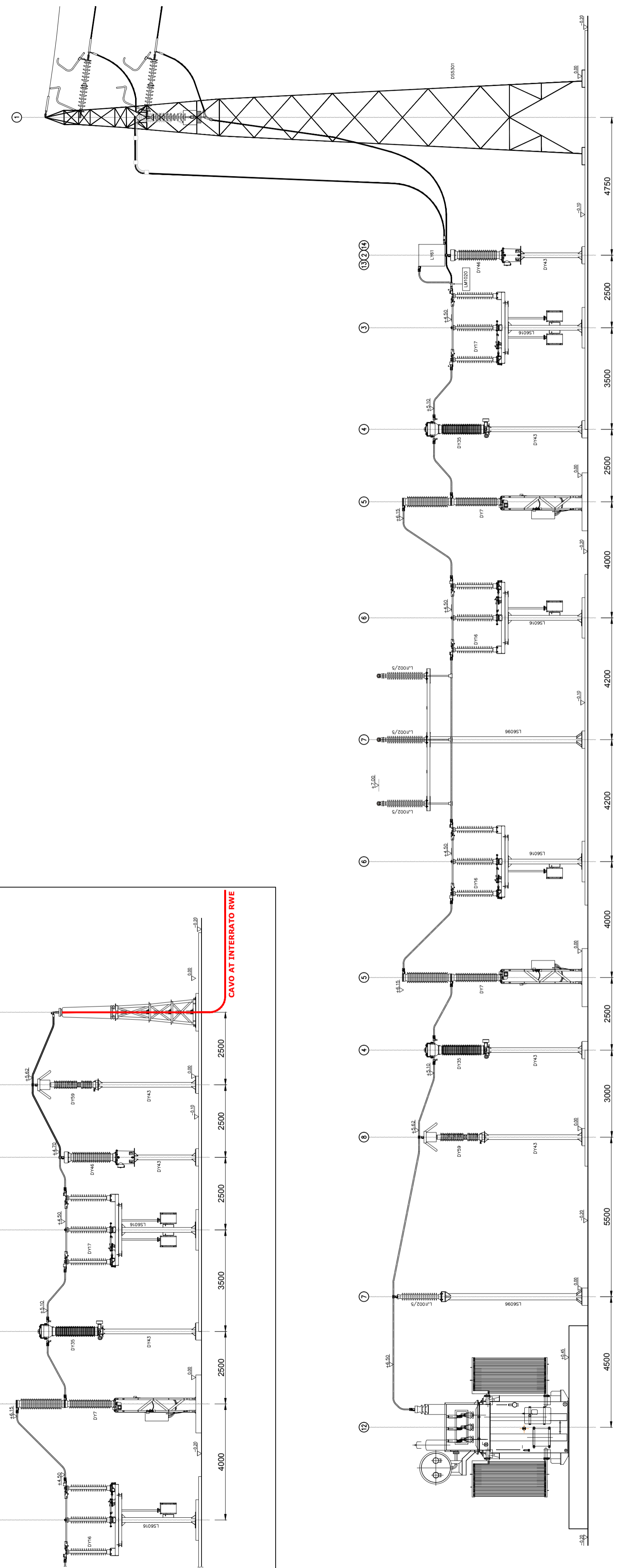
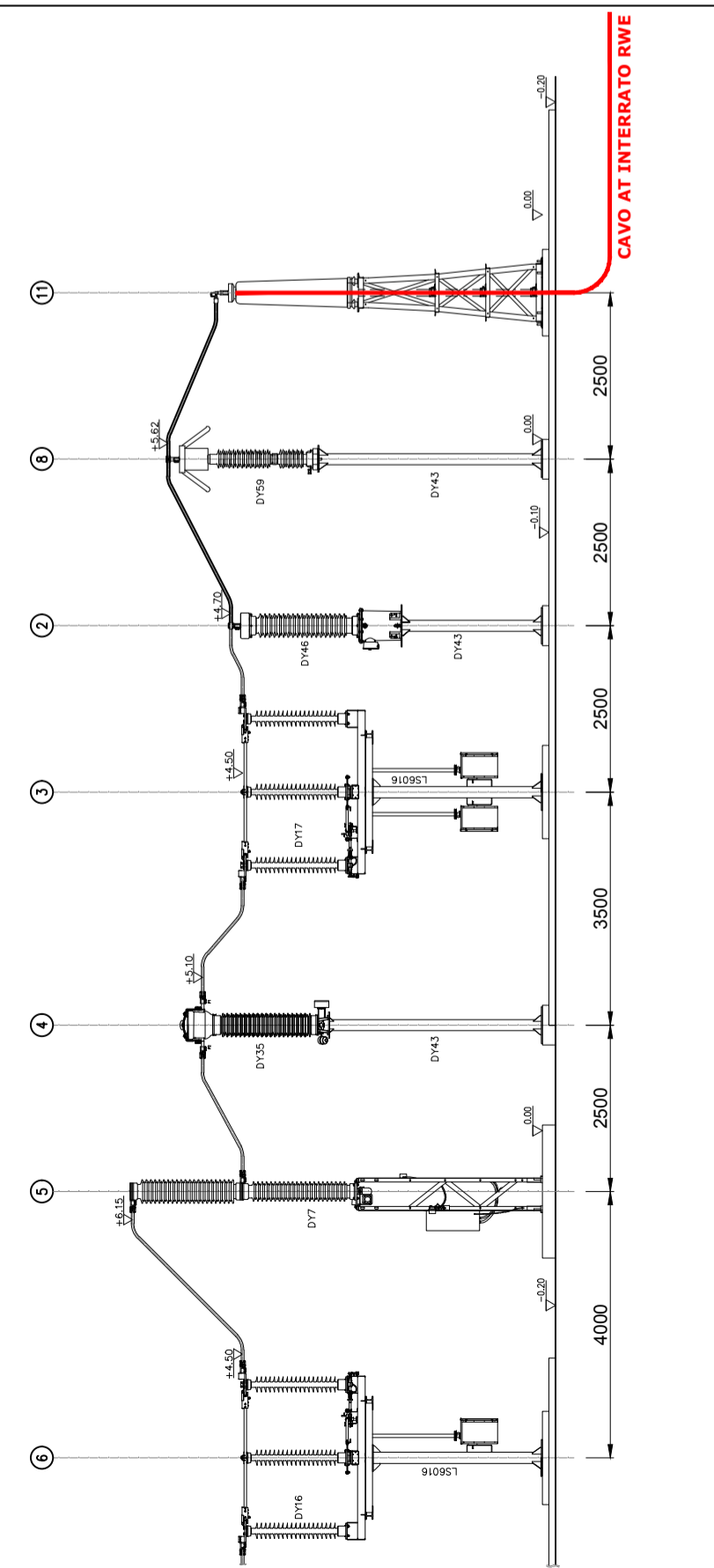


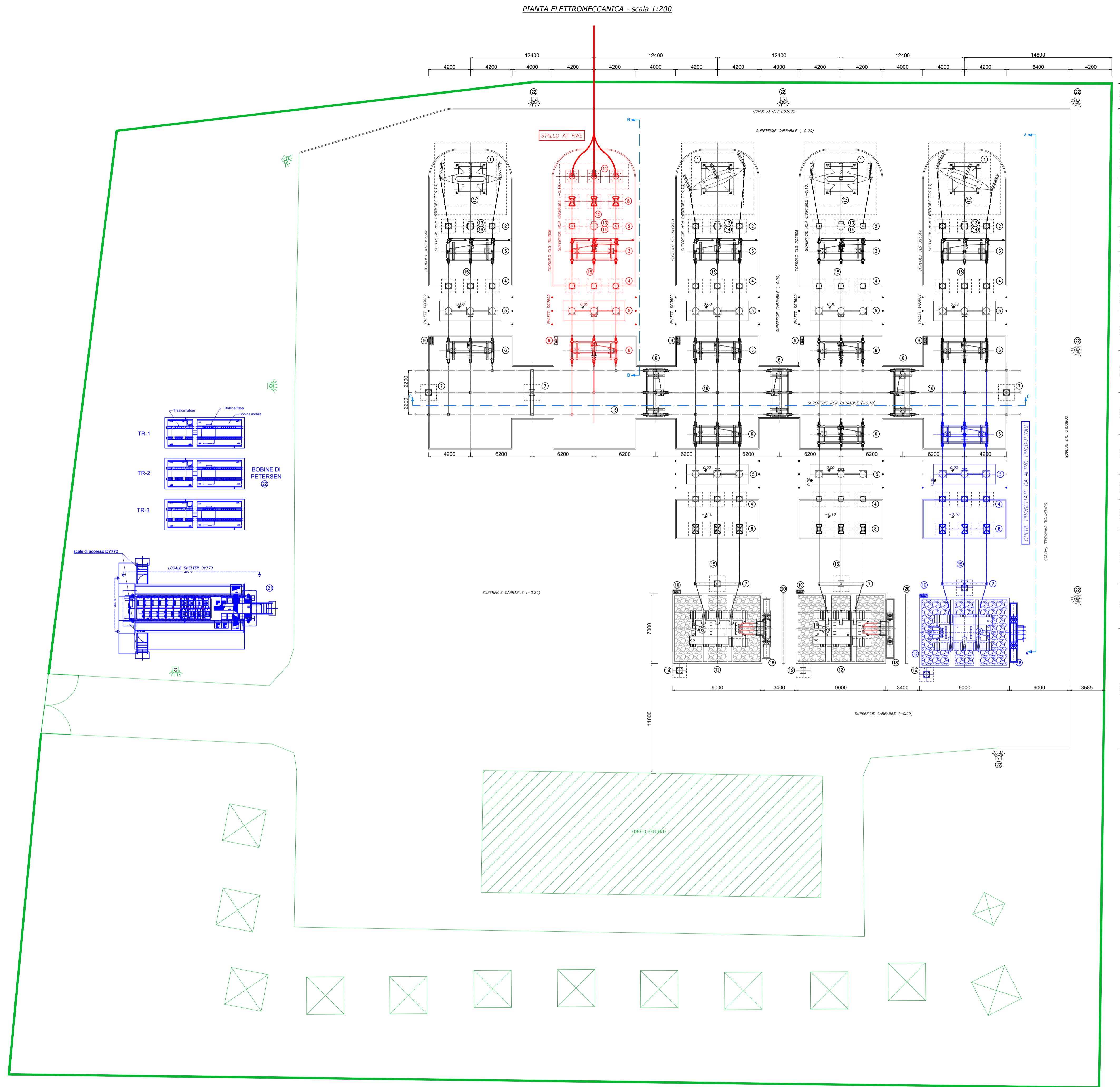
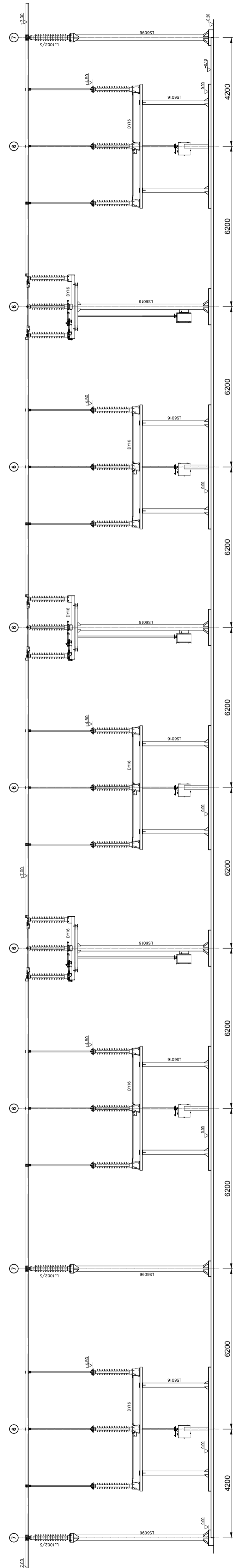
PROFILO ELETTROMECCANICO A-A - scala 1:100



PROFILO ELETTROMECCANICO B-B - scala 1:100



PROFILO ELETTROMECCANICO C-C - scala 1:100



LEGENDA		
N	DESCRIZIONE	UNIFICATO E-DISTR.
1	Portale a tiro pieno H=15 m	DS5301/5
2	Trasformatore di tensione capacitivo	DY46/2
3	Sezionatore tripolare orizzontale con lame m.a.t.	DY17/2
4	Trasformatore di corrente	DY35/2
5	Interruttore a comando unipolare	DY7/4
6	Sezionatore tripolare orizzontale	DY16/2
7	Sostegno terzo di isolatori portanti	LS6096
8	Scaricatore AT di sovratensione	DY59
9	Armadio smistamento cavi lineo AT	DQ1907A2NCI
10	Armadio smistamento cavi TR	DQ1910A2NCI
11	Terminali cavi AT	-
12	Trasformatore AT/MT	DT1083
13	Bobine di sbarramento per impianti ad onde convogliate	LY61/2
14	Dispositivo di accoppiamento per impianti ad onde convogliate	LY66
15	Conduttore AT in tubo Al 40/30 mm	LC1050
16	Conduttore AT in tubo Al 100/90 mm	LC1050
17	Conduttore AT in corda ø 36 mm	LC5
18	Arrivo cavi MT - TR	-
19	MAT Neutro	-
20	Muro tagliafiamma	-
21	Box container apparecchiature MT-BT	DY770
22	Palo di illuminazione piazzale	-
23	Bobine di Petersen	-

LEGENDA SIMBOLI	
	Opere esistenti
	Opere E-DISTRIBUZIONE da realizzare
	Stallo AT RWE da realizzare
	Opere progettate e da realizzare a carico ALTRO PRODUTTORE

Comune di Venosa

Regione Basilicata

Comune di Maschito

**PARCO EOLICO "VENUSIA"**

<p>Documento: <b>PROGETTO DEFINITIVO</b></p> <p><small>Richiesta Autorizzazione Unica ai sensi del D. Lgs. 387 del 28/09/2003</small></p>		<p>N° Documento: <b>PEVE_E_04.3_OR</b></p>			
ID PROGETTO: <b>PEVE</b>	DISCIPLINA: <b>P</b>	TIPOLOGIA: <b>D</b>	FORMATO: <b>610x1280</b>		
<p><b>Pianta e profili elettromeccanici CP Venosa assetto futuro Opere di Rete</b></p>					
FOGLIO: <b>1 di 1</b>	SCALA: <b>1:1001:200</b>	<p>Nome file: <b>VENUSIA_04_3_OR_Pianta e profili elettromeccanici CP Venosa assetto futuro Opere di Rete</b></p>			
<p>Progettazione:</p> <p><small>Strada Superiore 10, 71013 San Giorgio del Sannio (BN) Via San Giuseppe, 61 - 01100 Viterbo (VT) Cassa di Roma, 61 - 00187 Roma (RM) Castellana G., 00100 Tivoli (RM)</small></p>		<p>Progettista:</p> <p>dot. Ing. Nicola Forte</p>			
Rev:	Data Revisione	Descrizione Revisione	Redatto	Controllato	Approvato
01	20/09/2020	Integrazioni E-Distrib.	Ten Project srl - RC	Ten Project srl - MO	RWE
00	06/11/2019	PRIMA EMISSIONE	Ten Project srl - RC	Ten Project srl - MO	RWE