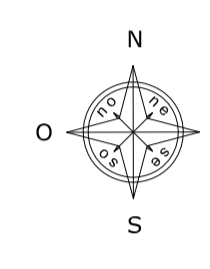


- LEGENDA**
- a1 Depositi alluvionali attuali e recenti composti da terreni sabbioso-limoso-gliaiosi e limoso-argillosi.
  - SPG Conglomerato poligenico di chiusura del ciclo sedimentario plio-pleistocenico, composto da ciottoli di medie e grandi dimensioni, a volte fortemente cementati con intercalazioni di sabbie e arenarie. (CALABRIANO). (Sistema di Palazzo S.G. "SPG", Giannandrea, 2006)
  - SFM Sabbie medie e fini di colore giallo ocra, mediamente addensate e localmente cementate, eterotipiche con i conglomerati matrice sostenuti e massivi (CALABRIANO). (Sistema della Fiumara di Matinella "SFM" Giannandrea, 2006)
  - ASA Argilla Subappennine o Argille di Gravina - Argille più o meno siltose o sabbiose di colore grigio-azzurro, talora con gesso e frustoli carboniosi (PLIOCENE-CALABRIANO).
  - Limite stratigrafico.
  - Aree in frana o soggette ad erosione accelerata puntuale o diffusa.
  - Traccia di sezione.
  - Percorso Cavidotto.
  - Sottostazione.
  - Punti ubicazione aerogeneratori.



REGIONE BASILICATA  
 PROVINCIA DI POTENZA  
 COMUNE DI MONTEMILONE  
 COMUNE DI VENOSA

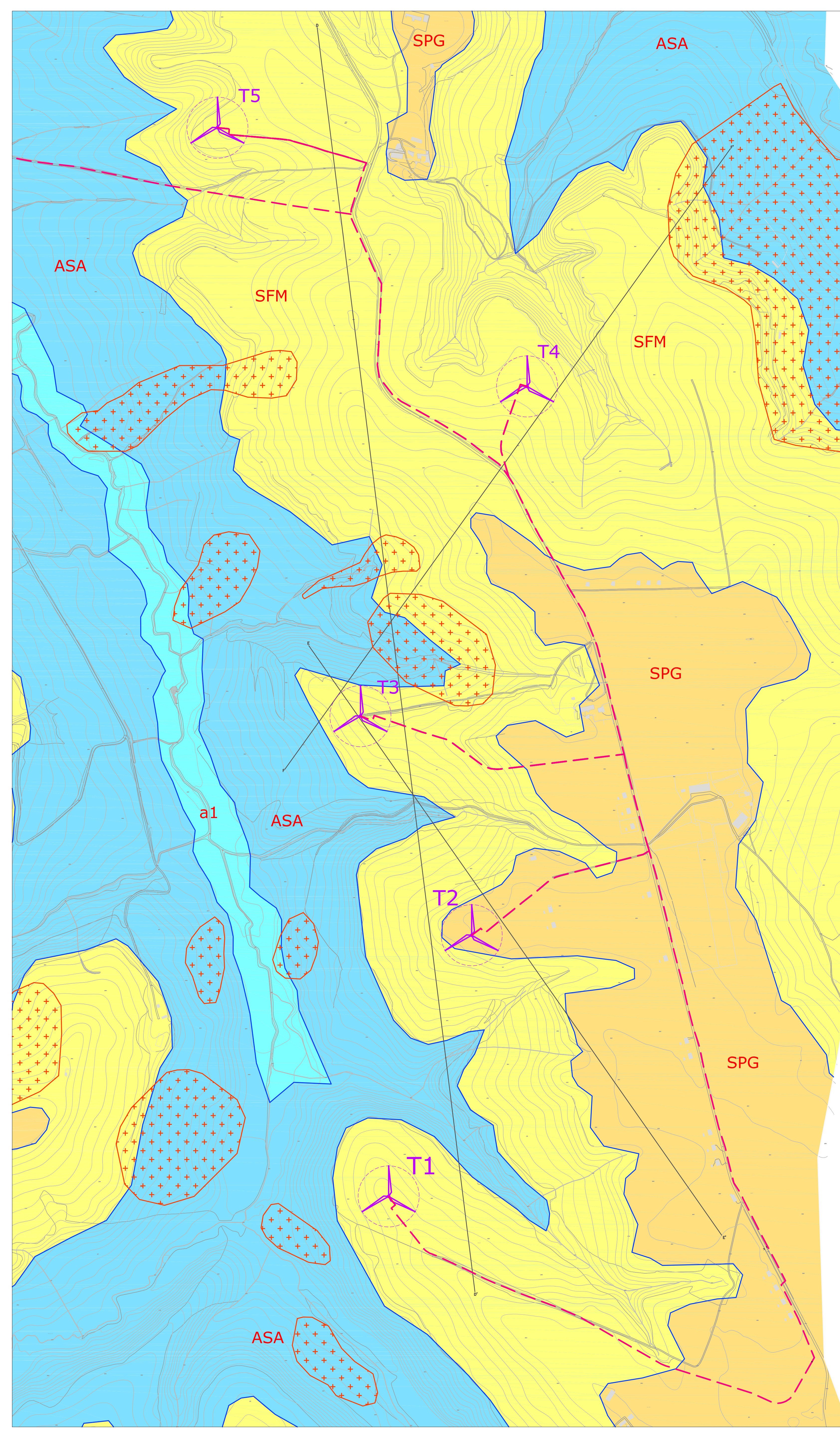
**AUTORIZZAZIONE UNICA**  
 ex. d.lgs. 387/03

**Progetto Definitivo per la realizzazione del parco eolico "SERRA LONGA" e relative opere connesse nel comune di VENOSA e MONTEMILONE (Pz)**

<b>A.16.a.8 - Carta Geologica</b>	Scala <b>1:10000</b>
-----------------------------------	-------------------------

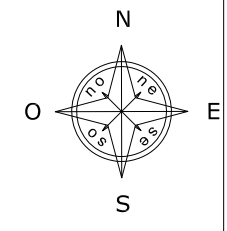
DATA	DESCRIZIONE	REDAZIONE	VERIFICAZIONE	APPROVAZIONE
Giugno 2021	Primo abbozzo	Giaccone	GOS	GMA

<p><b>Proprietà</b></p> <p><b>Crono Rinnovabili s.r.l.</b>          Largo Augusto 3          20122 Milano</p> <p><b>BayWa r.e.</b></p>	<p><b>Progettazione</b></p> <p><b>F4 Ingegneria srl</b>          Via Di Giura - Centro dirzionale, 85100 Potenza          Tel. +39 0971 294977 - Fax +39 0971 294972          www.f4ingegneria.it - f4ingegneria@pec.it</p> <p>Dir. Geol. <b>Maurizio Giacomoni</b>          Il Direttore Tecnico <b>(Ing. Giovanni Di SANTO)</b></p> <p style="text-align: right;"> </p> <p style="font-size: small;">         Società certificata secondo la norma UNI EN ISO 9001:2015 per l'erogazione di servizi di ingegneria ed attività correlate: attività geologica, energia, ambiente (autoriz. n° 34).       </p>
--	---



LEGENDA

- a1 Depositi alluvionali attuali e recenti composti da terreni sabbioso-limoso-ghiaiosi e limoso-argillosi.
- SPG Conglomerato poligenico di chiusura del ciclo sedimentario plio-pleistocenico, composto da ciottoli di medie e grandi dimensioni, a volte fortemente cementati con intercalazioni di sabbie e arenarie. (CALABRIANO). (Sistema di Palazzo S.G. "SPG", Giannandrea, 2006)
- SFM Sabbie medie e fini di colore giallo ocra, mediamente addensate e localmente cementate, eteropiche con i conglomerati matrice sostenuti e massivi (CALABRIANO). (Sistema della Fiumara di Matinella "SFM" Giannandrea, 2006)
- ASA Argilla Subappennine o Argille di Gravina - Argille più o meno siltose o sabbiose di colore grigio-azzurro, talora con gesso e frustoli carboniosi (PLIOCENE-CALABRIANO).
- Limite stratigrafico.
- Aree in frana o soggette ad erosione accelerata puntuale o diffusa.
- Traccia di sezione.
- Percorso Cavidotto.
- Sottostazione.
- Punti ubicazione aerogeneratori.



**REGIONE BASILICATA**  
**PROVINCIA DI POTENZA**  
**COMUNE DI MONTEMILONE**  
**COMUNE DI VENOSA**

**AUTORIZZAZIONE UNICA**  
ex. d.lgs. 387/03

**Progetto Definitivo per la realizzazione del parco eolico "SERRA LONGA" e relative opere connesse nel comune di VENOSA e MONTEMILONE (Pz)**

Titolo elaborato		Codice elaborato	
A.16.a.8 - Carta Geologica - Est		COMMESSA	FASE   ELABORATO   REV.
		F0375	A   T02   A
#produttore o coreografo a testi solo dietro specifica autorizzazione.			
		Scala	1:5000

DATA	DESCRIZIONE	REDATTO	VERIFICATO	APPROVATO
Giugno 2021	Prima emissione	Giacomino	GDS	CMA

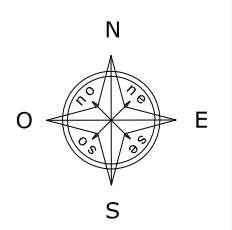
Proponente  
**Crono Rinnovabili s.r.l.**  
 Largo Augusto 3  
 20122 Milano

Progettazione  
**F4 Ingegneria srl**  
 Via Di Giura - Centro direzionale, 85100 Potenza  
 Tel: +39 0971 1944797 - Fax: +39 0971 55452  
 www.f4ingegneria.it - f4ingegneria@pec.it  
 Dott. Geol. Maurizio Giacomino  
 Il Direttore Tecnico (ing. Giovanni DI SANTO)

Società certificata secondo la norma UNI-EN ISO 9001:2015 per l'erogazione di servizi di ingegneria nei settori: civile, idraulica, acustica, energia, ambiente (settore IAF: 34).

LEGENDA

- a1** Depositi alluvionali attuali e recenti composti da terreni sabbioso-limoso-ghiaiosi e limoso-argillosi.
- SPG** Conglomerato poligenico di chiusura del ciclo sedimentario plio-pleistocenico, composto da ciottoli di medie e grandi dimensioni, a volte fortemente cementati con intercalazioni di sabbie e arenarie. (CALABRIANO). (Sistema di Palazzo S.G. "SPG", Giannandrea, 2006)
- SFM** Sabbie medie e fini di colore giallo ocra, mediamente addensate e localmente cementate, eteropiche con i conglomerati matrice sostenuti e massivi (CALABRIANO). (Sistema della Fiumara di Matinella "SFM" Giannandrea, 2006)
- ASA** Argilla Subappennine o Argille di Gravina - Argille più o meno siltose o sabbiose di colore grigio-azzurro, talora con gesso e frustoli carboniosi (PLIOCENE-CALABRIANO).
- Limite stratigrafico.
- Aree in frana o soggette ad erosione accelerata puntuale o diffusa.
- Traccia di sezione.
- Percorso Cavidotto.
- Sottostazione.
- Punti ubicazione aerogeneratori.



REGIONE BASILICATA  
PROVINCIA DI POTENZA  
COMUNE DI MONTEMILONE  
COMUNE DI VENOSA

## AUTORIZZAZIONE UNICA ex. d.lgs. 387/03

**Progetto Definitivo per la realizzazione del parco eolico "SERRA LONGA" e relative opere connesse nel comune di VENOSA e MONTEMILONE (Pz)**

Titolo elaborato		Codice elaborato			
A.16.a.8 - Carta Geologica - Ovest		COMMESSA	FASE	ELABORATO	REV.
		F0375	A	T02	A
Riproduzione o consegna a terzi solo dietro specifica autorizzazione.					
Scala					1:5000

Giugno 2021	Prima emissione	Giacomino	GDS	GMA
DATA	DESCRIZIONE	REDATTO	VERIFICATO	APPROVATO

**Proponente**

**Crono Rinnovabili s.r.l.**  
Largo Augusto 3  
20122 Milano

**BayWa re.**

**Progettazione**

**F4 Ingegneria srl**  
Via Di Giura - Centro direzionale, 85100 Potenza  
Tel: +39 0971 1944797 - Fax: +39 0971 55452  
www.f4ingegneria.it - f4ingegneria@pec.it

Dott. Geol. Maurizio Giacomino  
Il Direttore Tecnico (ing. Giovanni Di SANTO)

Società certificata secondo la norma UNI-EN ISO 9001:2015 per l'erogazione di servizi di ingegneria nei settori: civile, idraulica, acustica, energia, ambiente (settore IAF: 34).

