



LEGENDA

- Percorso Caviodotto.
- Sottostazione.
- Punti ubicazione aerogeneratori.
- Limite tra Microzone Sismiche differenti.

ZONE STABILISCI SUSCETTIBILI DI AMPLIFICAZIONE SISMICA LOCALE (Zone b)

Mz-b-1 Zona di attenzione per amplificazione del moto sismico dovuto alla presenza di terreni granulari composti da conglomerati poligenici con lenti sabbiose disposti su PIANORI E versanti da poco a mediamente inclinati.

0
2
4
6
8
10
12
14
16
18
20
22
24
26
28
30
32
34
36
38
40
42

Conglomerato poligenico con ciottoli sub-arrotolati di varie dimensioni e di varia natura con lenti sabbiose limose ed intercalazioni limose argillose.

Sabbie calcareo quarzose medio-fini di colore giallo-ocra, all'interno della formazione si trovano livelli arenacei, lenti conglomeratiche.

Argille subappennine - argille più o meno siltose o sabbiose di colore grigio-azzurro.

Mz-b-2 Zona di attenzione per amplificazione del moto sismico dovuto alla presenza di terreni granulari su versanti da mediamente a molto inclinati.

0
2
4
6
8
10
12
14
16
18
20
22
24
26
28
30
32
34
36
38
40
42

Depositi alluvionali sabbioso limosi attuali e recenti.

Argille subappennine - argille più o meno siltose o sabbiose di colore grigio-azzurro.

ZONE SUSCETTIBILI DI INSTABILITÀ IN CUI GLI EFFETTI SISMICI ATTESI E PREDOMINANTI SONO RICONDUCCIBILI A DEFORMAZIONI PREDOMINATE DEL TERRENO (Zone c)

Mz-c-1 Zona di attenzione di instabilità dei versanti in presenza di erosioni superficiali per creep e soffiamenti.

Mz-c-2 Zona di attenzione di instabilità dei versanti attiva per presenza di sconvolgimenti profondi quali frana rototranslazionali attive e quiescenti.

REGIONE BASILICATA
 PROVINCIA DI POTENZA
 COMUNE DI MONTEMILONE
 COMUNE DI VENOSA

AUTORIZZAZIONE UNICA
 ex. d. lgs. 387/03

Progetto Definitivo per la realizzazione del parco eolico "SERRA LONGA" e relative opere connesse nel comune di VENOSA e MONTEMILONE (Pz)

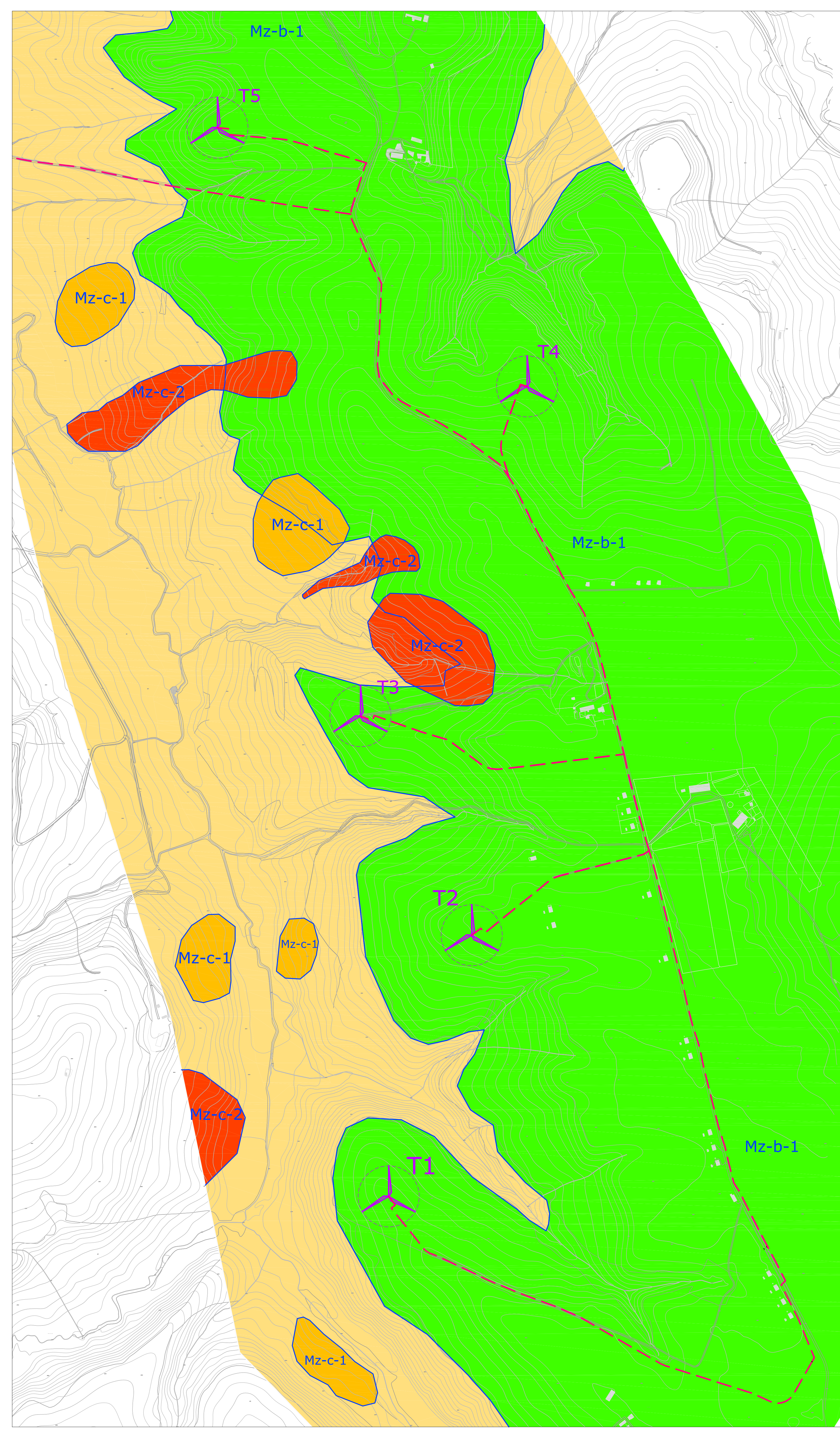
Tipo elaborato		Codice elaborato	
A.16.a.11.1 - Carta della microzonazione sismica		FD375 A TO6 A	
Scala		1:10000	

DATA	DESCRIZIONE	REDAZIONE	VERIFICATO	APPROVATO
luglio 2021	Primo emissione	GEI	GEI	GM

Proprietario
 Crono Rinnovabili s.r.l.
 Largo Augusto 3
 20122 Milano
 BayWa re.

Progettazione
 F4 Ingegneria srl
 Via Di Gura - Centro direzionale, 85100 Potenza
 Tel. +39 0975 384977 - Fax +39 0975 35442
 www.f4ingegneria.it - f4ingegneria@pec.it
 Il Direttore Tecnico
 Ing. Giovanni Di SANTO

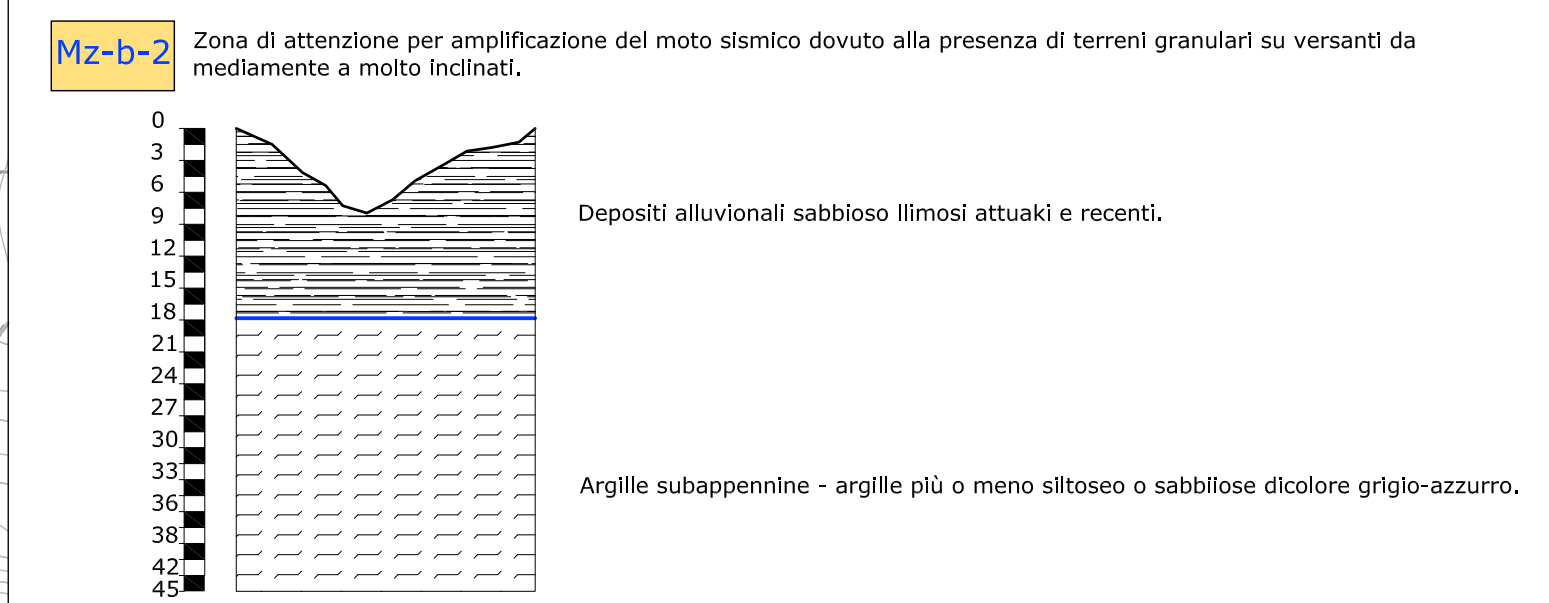
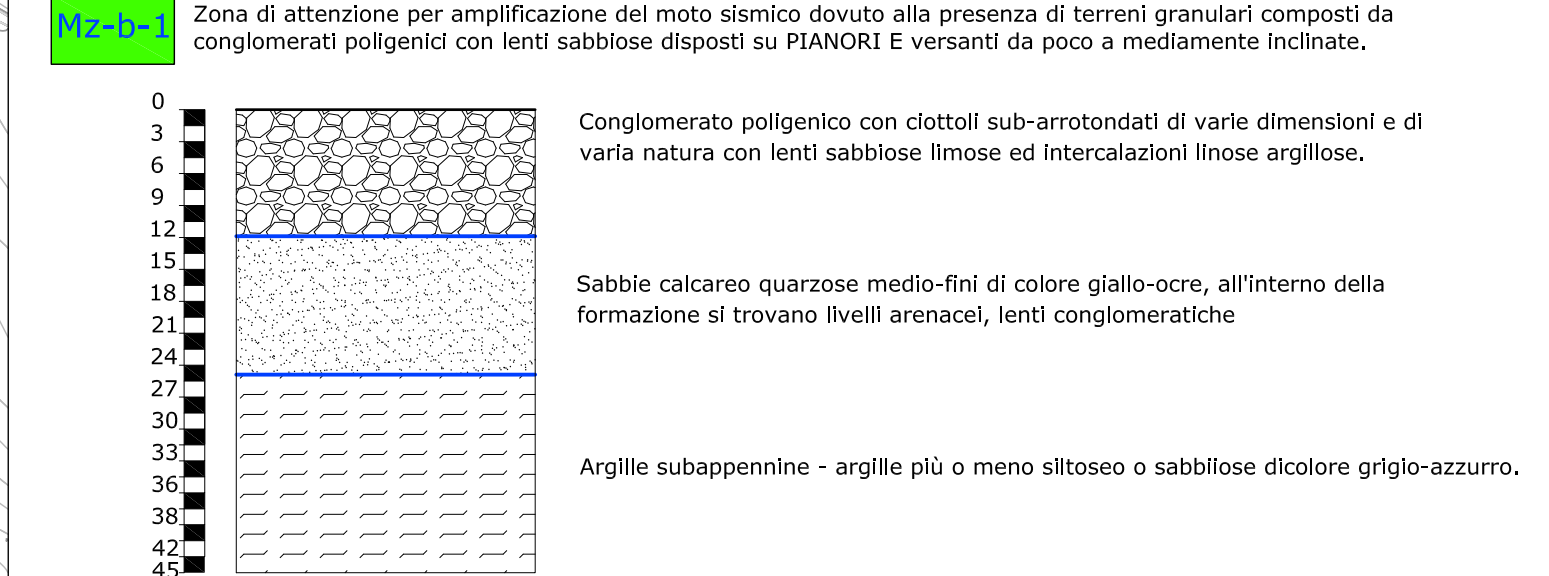
Stampato e distribuito da:
 Società certificata secondo la norma UNI EN ISO 9001:2015 per l'erogazione di servizi di ingegneria e attività correlate: attività ingegneristica, energia, ambiente (settore APF 34)



LEGENDA

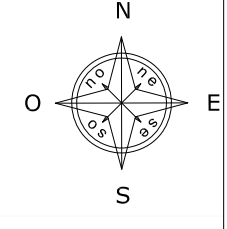
- Percorso Cavidotto.
- Sottostazione.
- Punti ubicazione aerogeneratori.
- Limite tra Microzone Sismiche differenti.

ZONE STABILI SUSCETTIBILI DI AMPLIFICAZIONE SISMICA LOCALE (Zone b)



ZONE SUSCETTIBILI DI INSTABILITA' IN CUI GLI EFFETTI SISMICI ATTESI E PREDOMINANTI SONO RICONDUCEBILI A DEFORMAZIONE PREDOMINANTE DEL TERRENO (Zone c)

- Mz-c-1** Zona di attenzione di instabilità dei versanti in presenza di erosioni superficiali per creep e soliflussi.
- Mz-c-2** Zona di attenzione di instabilità dei versanti attiva per presenza di scivolamenti profondi quali frana rototraslazionali attive o quiescenti.



REGIONE BASILICATA
 PROVINCIA DI POTENZA
 COMUNE DI MONTEMILONE
 COMUNE DI VENOSA

AUTORIZZAZIONE UNICA
 ex. d.lgs. 387/03

Progetto Definitivo per la realizzazione del parco eolico "SERRA LONGA" e relative opere connesse nel comune di VENOSA e MONTEMILONE (Pz)

Titolo elaborato		Codice elaborato	
A.16.a.11.1 - Carta della microzonazione sismica - Est		COMMESSA	FASE ELABORATO REV.
		F0375	A T06 A
		Riproduzione e consegna a terzi solo dietro specifica autorizzazione.	
		Scala	1:5000

DATA	DESCRIZIONE	REDATTO	VERIFICATO	APPROVATO
Giugno 2021	Prima emissione	Giacomino	GDS	GMA

Proponente

Crono Rinnovabili s.r.l.
 Largo Augusto 3
 20122 Milano

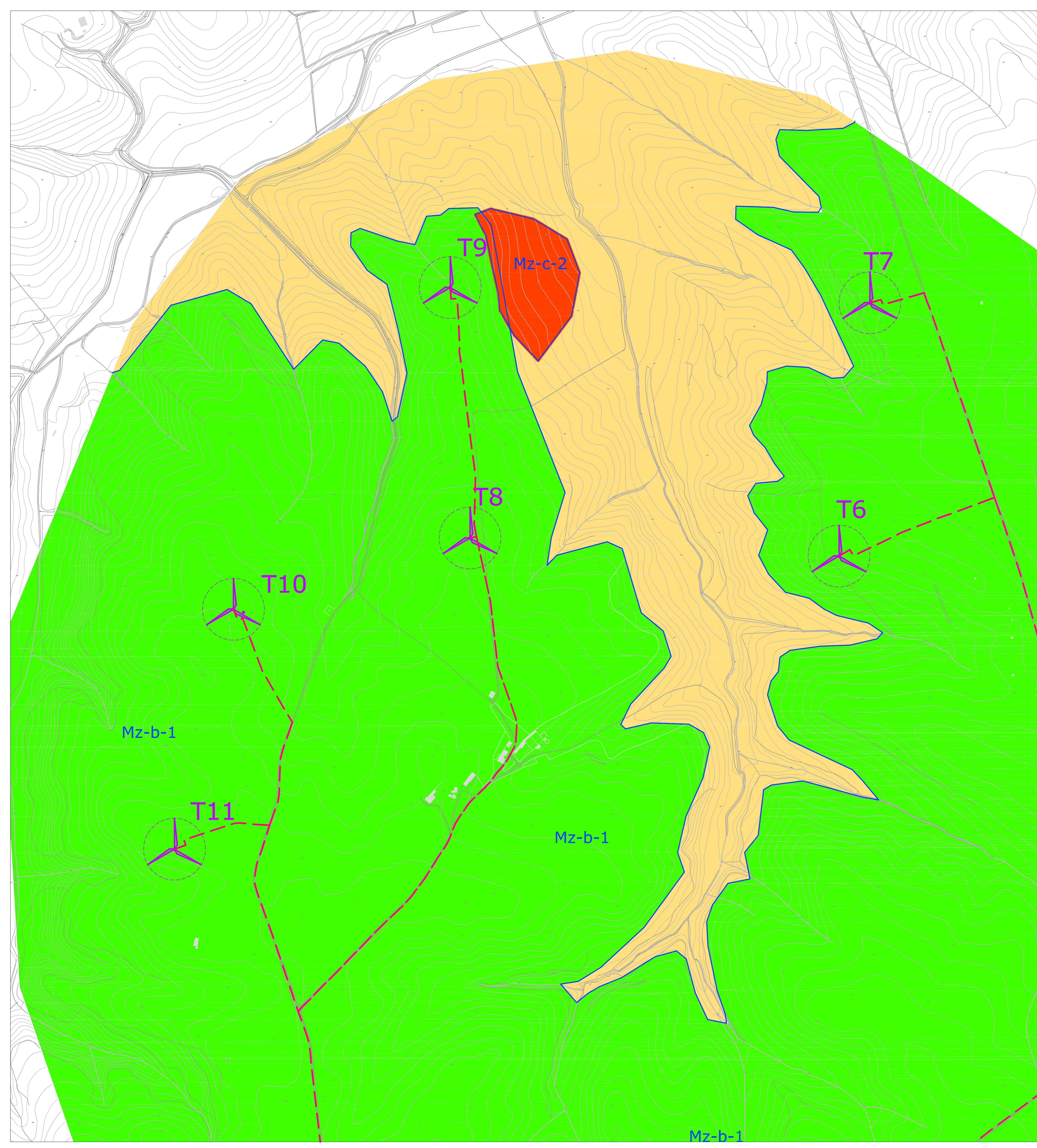
BayWare.

Progettazione

F4 Ingegneria srl
 Via Di Giuria - Centro direzionale, 85100 Potenza
 Tel: +39 0971 1944797 - Fax: +39 0971 55452
 www.f4ingegneria.it - f4ingegneria@pec.it

Dott. Geol. Maurizio Giacomino
 Il Direttore Tecnico (Ing. Giovanni DI SANTO)

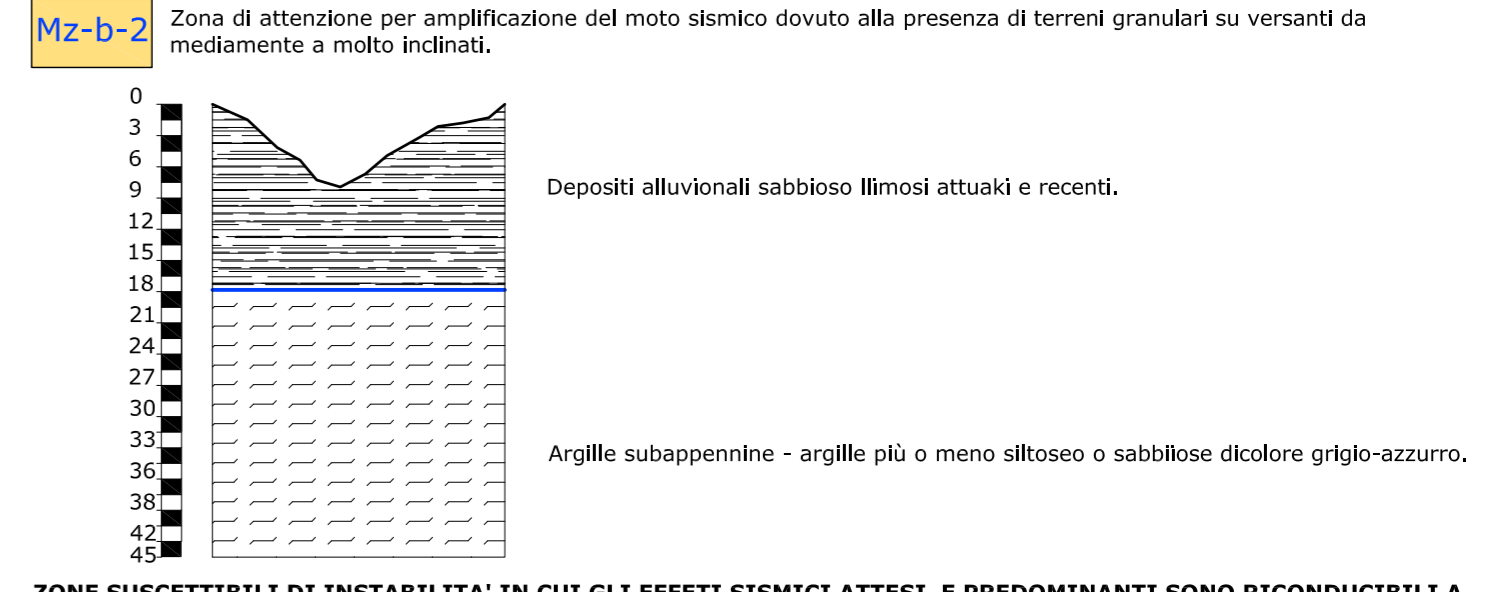
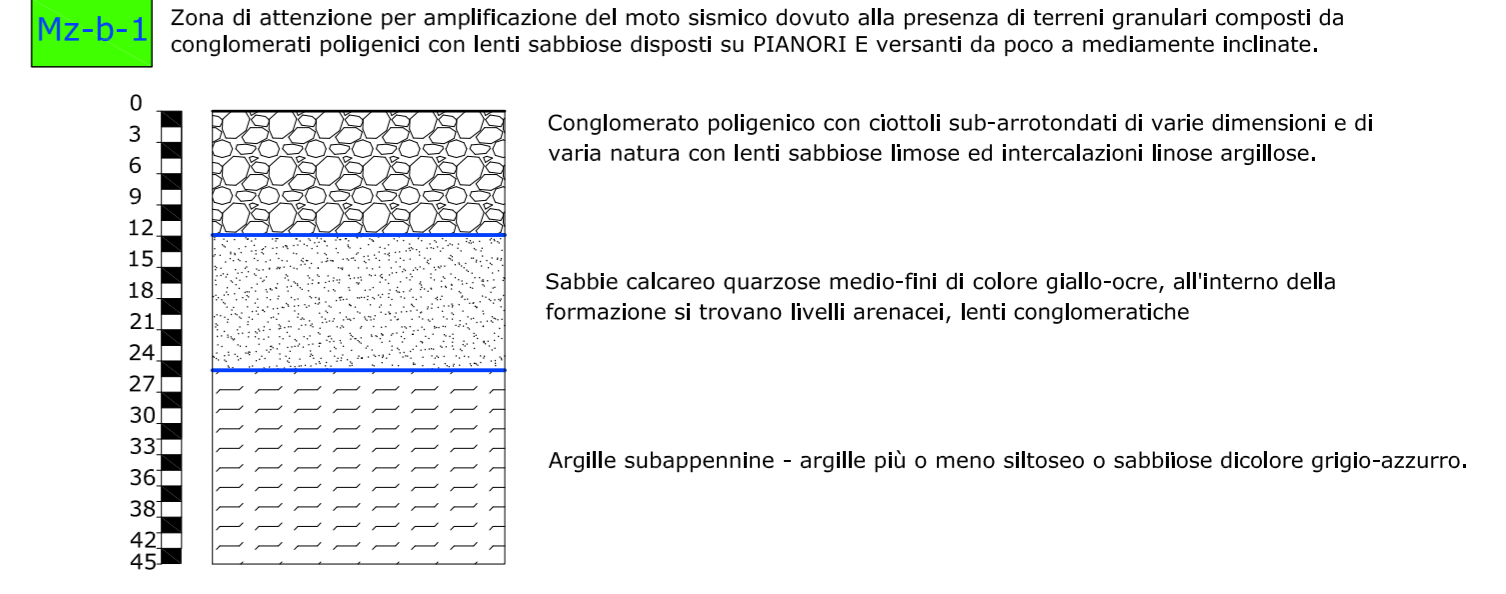
Società certificata secondo la norma UNI-EN ISO 9001:2015 per l'erogazione di servizi di ingegneria nei settori: civile, idraulica, acustica, energia, ambiente (settorio IAF-34).



LEGENDA

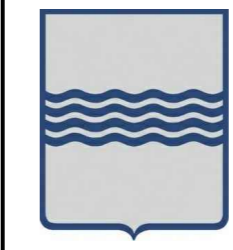
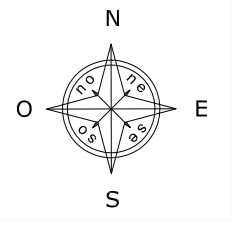
- Percorso Cavidotto.
- Sottostazione.
- Punti ubicazione aerogeneratori.
- Limite tra Microzone Sismiche differenti.

ZONE STABILI SUSCETTIBILI DI AMPLIFICAZIONE SISMICA LOCALE (Zone b)



ZONE SUSCETTIBILI DI INSTABILITA' IN CUI GLI EFFETTI SISMICI ATTESI E PREDOMINANTI SONO RICONDUCEBILI A DEFORMAZIONE PREDOMINANTE DEL TERRENO (Zone c)

- Mz-c-1** Zona di attenzione di instabilità dei versanti in presenza di erosioni superficiali per creep e soliflussi.
- Mz-c-2** Zona di attenzione di instabilità dei versanti attiva per presenza di scivolamenti profondi quali frana rototraslazionali attive o quiescenti.



REGIONE BASILICATA
PROVINCIA DI POTENZA
COMUNE DI MONTEMILONE
COMUNE DI VENOSA



AUTORIZZAZIONE UNICA
ex. d.lgs. 387/03

Progetto Definitivo per la realizzazione del parco eolico "SERRA LONGA" e relative opere connesse nel comune di VENOSA e MONTEMILONE (Pz)

Titolo elaborato		Codice elaborato			
A.16.a.11.1 - Carta della microzonazione sismica - Ovest		COMMESSA	FASE	ELABORATO	REV.
		F0375	A	T06	A
Scala		1:5000			

DATA	DESCRIZIONE	REDATTO	VERIFICATO	APPROVATO
Giugno 2021	Prima emissione	Giacomino	GDS	CMA

Proponente

Crono Rinnovabili s.r.l.
Largo Augusto 3
20122 Milano

BayWa re.

Progettazione

F4 Ingegneria srl
Via Di Giura - Centro direzionale, 85100 Potenza
Tel. +39 0971 1944797 - Fax: +39 0971 55452
www.f4ingegneria.it - f4ingegneria@pec.it

Dott. Geol. Maurizio Giacomino
Il Direttore Tecnico (ing. Giovanni Di SANTO)

Società certificata secondo la norma UNI-EN ISO 9001:2015 per l'erogazione di servizi di ingegneria nei settori: civile, idraulica, acustica, energia, ambiente (settore IAF: 34).