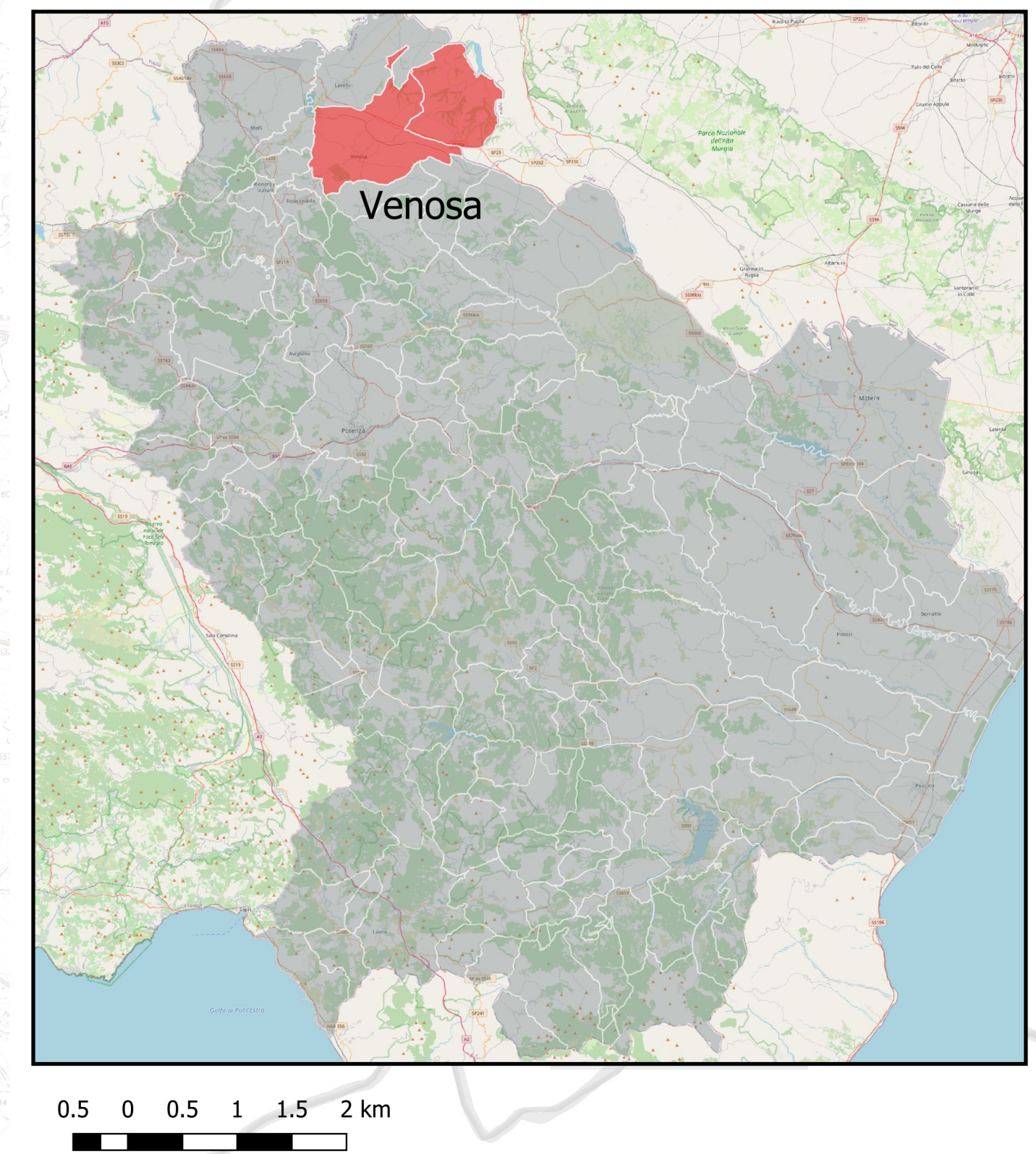


Parco eolico "Serra Longa"

- Layout
- Cavidotto
- Area attinente il parco eolico (art.52 L.R. 22 novembre 2018, n. 38)
- Centri urbani
- sottostazione
- Limiti comunali

585587
4543555 Coordinate WGS84/UTM zone 33 N



REGIONE BASILICATA
PROVINCIA DI POTENZA
COMUNE DI MONTEMILONE
COMUNE DI VENOSA

AUTORIZZAZIONE UNICA
ex d.lgs. 387/2003

Progetto Definitivo per la realizzazione del parco eolico "SERRA LONGA" e relative opere connesse nel comune di VENOSA e MONTEMILONE (Pz)

Titolo elaborato: **A.16.a.1 Corografia di inquadramento dell'area**

Codice elaborato:

COMMESSA	FASE	ELABORATO	REV.
F0375	A	T12	A

Riproduzione o consegna a terzi solo dietro specifica autorizzazione

Scala: 1:50 000

DATA	DESCRIZIONE	REDDATO	VERIFICATO	APPROVATO
Giugno 2021	Prima emissione	RSA	GDS	GMA

Proponente:

Crono Rinnovabili s.r.l.
Largo Augusto 3
20122 Milano

BayWa re.

Progettazione:

F4 ingegneria srl
Via Di Giura - Centro Direzionale, 85100 Potenza
Tel: +39 0971 1 944 797 - Fax: +39 0971 5 54 52
www.f4ingegneria.it - f4ingegneria@pec.it

Il Diretto Tecnico
(ing. Giovanni DI SANTO)

Società certificata secondo la norma UNI-EN ISO 9001:2015 per l'erogazione di servizi di ingegneria nei settori: civile, idraulica, acustica, energia, ambiente (settore IAF: 34)