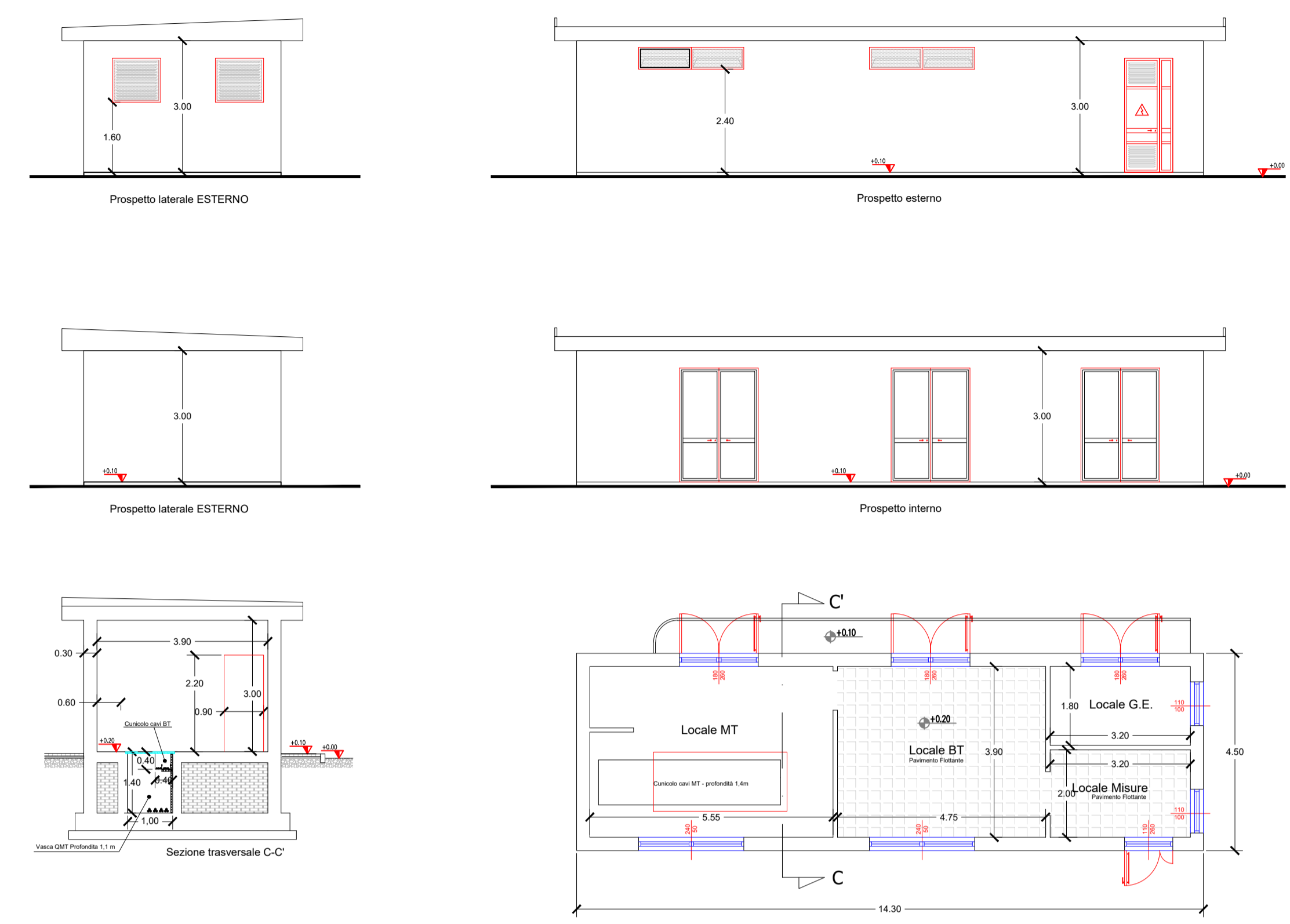


CRONO RINNOVABILI s.r.l.
c.p. 202001822

LEGENDA
— Tubo Alluminio AT 150 kV



LISTA APPARECCHIATURE

POS.	DESCRIZIONE	QUANTITA'
1	TRASFORMATORE AT/MT	1
2	SCARICATORE DI SOVRATENSIONE A.T.	3
3	TRASFORMATORE DI TENSIONE INDUTTIVO	3
4	TRASFORMATORE DI CORRENTE A.T.	3
5	INTERRUTTORE TRIPOLARE A.T.	1
6	SEZIONATORE TRIPOLARE A.T. CON LAME DI TERRA	1
7	COLONNINO PORTASBARRE (7.50 mt)	3

REGIONE BASILICATA
PROVINCIA DI POTENZA
COMUNE DI MONTEMILONE
COMUNE DI VENOSA

AUTORIZZAZIONE UNICA
ex. d.lgs. 387/03

Progetto Definitivo per la realizzazione del parco eolico "SERRA LONGA" e relative opere connesse nel comune di VENOSA e MONTEMILONE (Pz)

Titolo elaborato
202001822_PTO_04-00 Pianta, sezione e prospetti della stazione utente di trasformazione AT/MT

Codice elaborato
COMMESSA FASE ELABORATO REV.
F0375 A T32 A

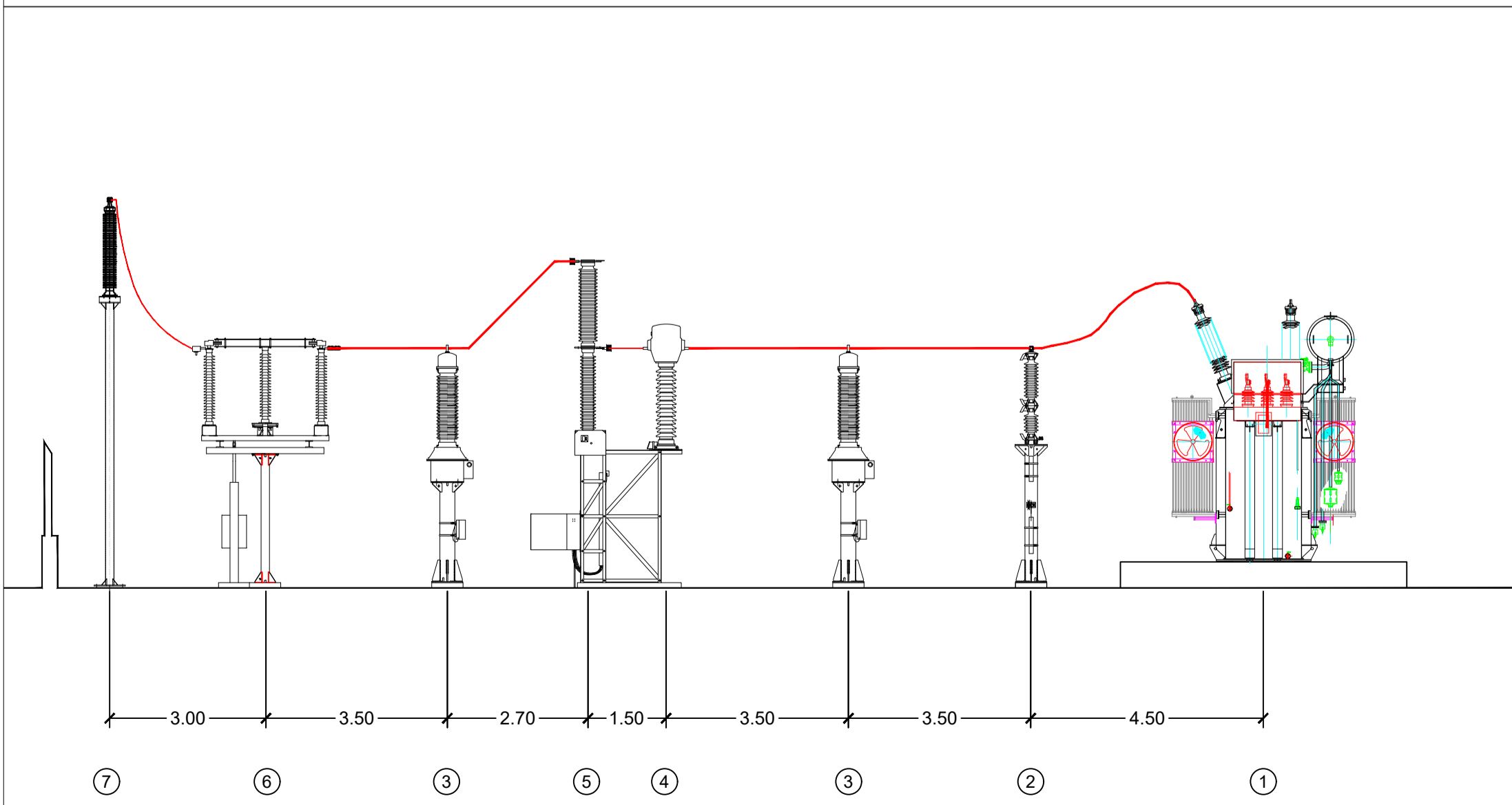
Riproduzione o consegna a terzi solo dietro specifica autorizzazione.
Scala: 1:100

Giugno 2021	Primo emissione	Mate System	GIS	GMA
DATA	DESCRIZIONE	REDATTO	VERIFICATO	APPROVATO

Proponente
Crono Rinnovabili s.r.l.
Largo Augusto 3
20122 Milano
BayWa re.

Progettazione
F4 Ingegneria srl
Via Di Giura - Centro direzionale, 85100 Potenza
Tel: +39 0971 1944797 - Fax: +39 0971 55452
www.f4ingegneria.it - f4ingegneria@pec.it
Il Direttore Tecnico
(Ing. Giovanni Di Sarro)
Mate System Unipersonale s.r.l.
Via Papa Pio XII n.8 - Cassano delle Murge (BA)
Società certificata secondo la norma UNI-EN ISO 9001:2015 per l'erogazione di servizi di ingegneria nei settori: civile, idraulica, acustica, energia, ambiente (settore IAF: 34).

SEZIONE AA' - APPARECCHIATURE ELETTROMECCANICHE scala 1: 100



PIANTA E SEZIONE BB' - TRASFORMATORE scala 1: 100

