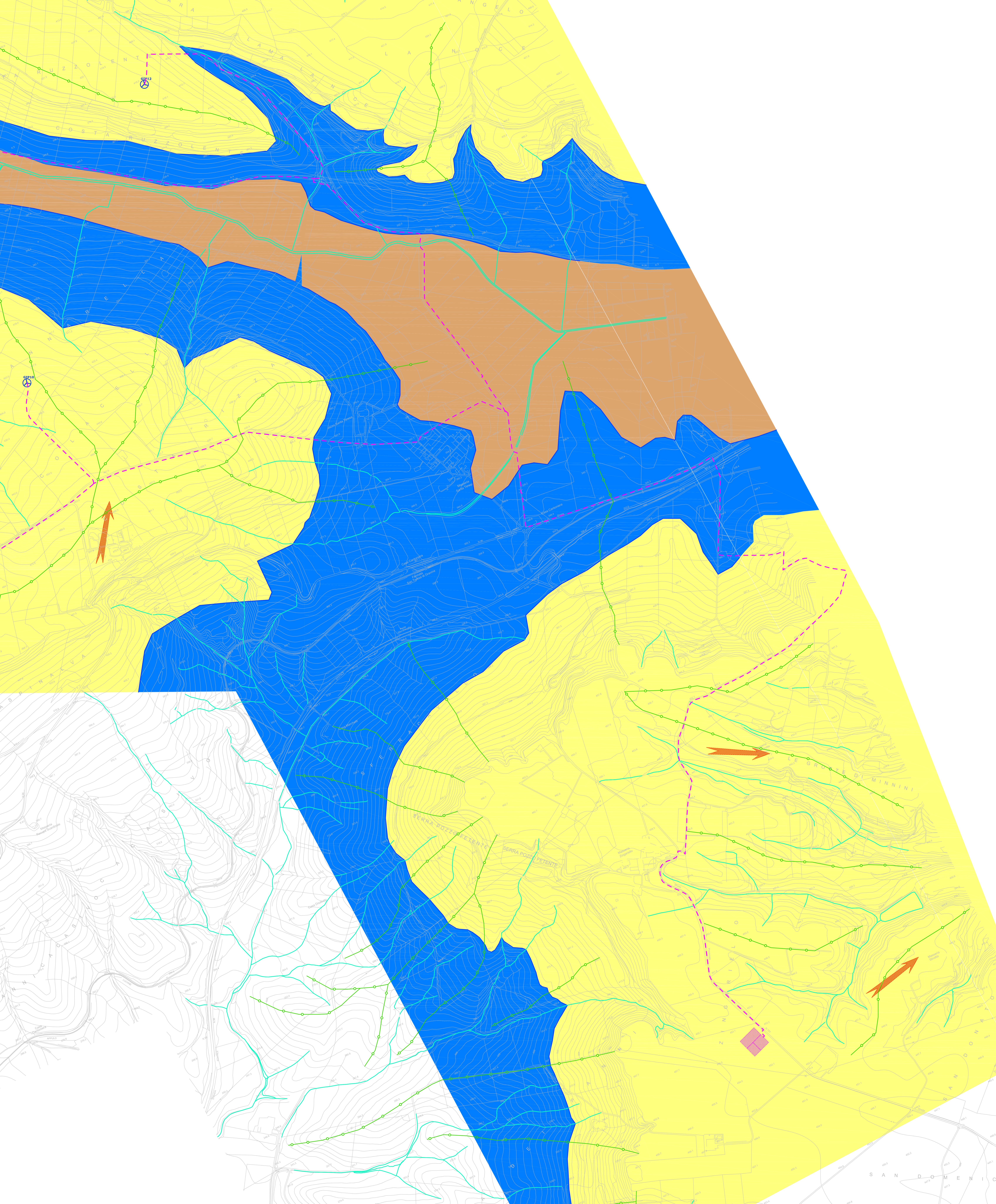


LE G E N D A

- Terreni altamente permeabili per porosità con coefficiente K maggiore di 10^{-2} m/sec.
- Terreni mediamente permeabili per porosità con coefficiente compreso tra 10^{-2} < $K < 10^{-4}$ m/sec.
- Terreni impermeabili con coefficiente K minore di 10^{-7} m/sec.
- Fiumi, torrenti e fossi (collettori idraulici principali).
- Ubicazione pozzi privati con indicazione della profondità della falda.
- Limite tra terreni a Permeabilità differente.
- Spartiacque tra bacini idrografici dei torrenti principali.
- Direzione della falda freatica.
- Punti ubicazione aerogeneratori.
- Percorso cavidotto.
- Sottostazione.



REGIONE PUGLIA
PROVINCIA DI BARI
COMUNE DI GRAVINA IN PUGLIA

AUTORIZZAZIONE UNICA EX D.LGS. 387/2003

Progetto Definitivo
Parco eolico "Monte Marano" e opere connesse

Carta idrogeologica		(Area cavidotto e sottostazione)	
CODICE ELABORATO	CODICE FASE	CODICE ELABORATO	REV.
TQ433	A	T01	A
Funzionamento computerizzato del sistema di autorizzazione			
SCALA		1:5000	

DATA	DESCRIZIONE	REDAZIONE	VERIFICAZIONE
luglio 2021	prima emissione	Giacomino	GEC
			DMA

<p>PROPRIOETÀ</p> <p>FRI-EL S.p.A. Piazza della Libertà, 2 00187 Roma (RM) RI.0140@fri-elsp.it P. IVA 01652201518 Cod. Fisc. 07421020153</p>	<p>PROGETTAZIONE</p> <p>F4 ingegneria srl Via Di Giara - Centro Direzionale, 85100 Potenza Tel. +39 0971 534 710 - Fax +39 0971 534 02 www.f4ingegneria.it - f4ingegneria@pec.it</p> <p>Dot. Geol. Maurizio Giacomino Via Lucania 337, 21020 Mantova mauriziogiacomino@gmail.com</p> <p style="font-size: x-small;">Società certificata secondo la norma UNI EN ISO 9001:2015 per l'erogazione di servizi di ingegneria nei settori civile, edile, energetico, ambientale (autorizz. MIP, M4)</p>
---	---