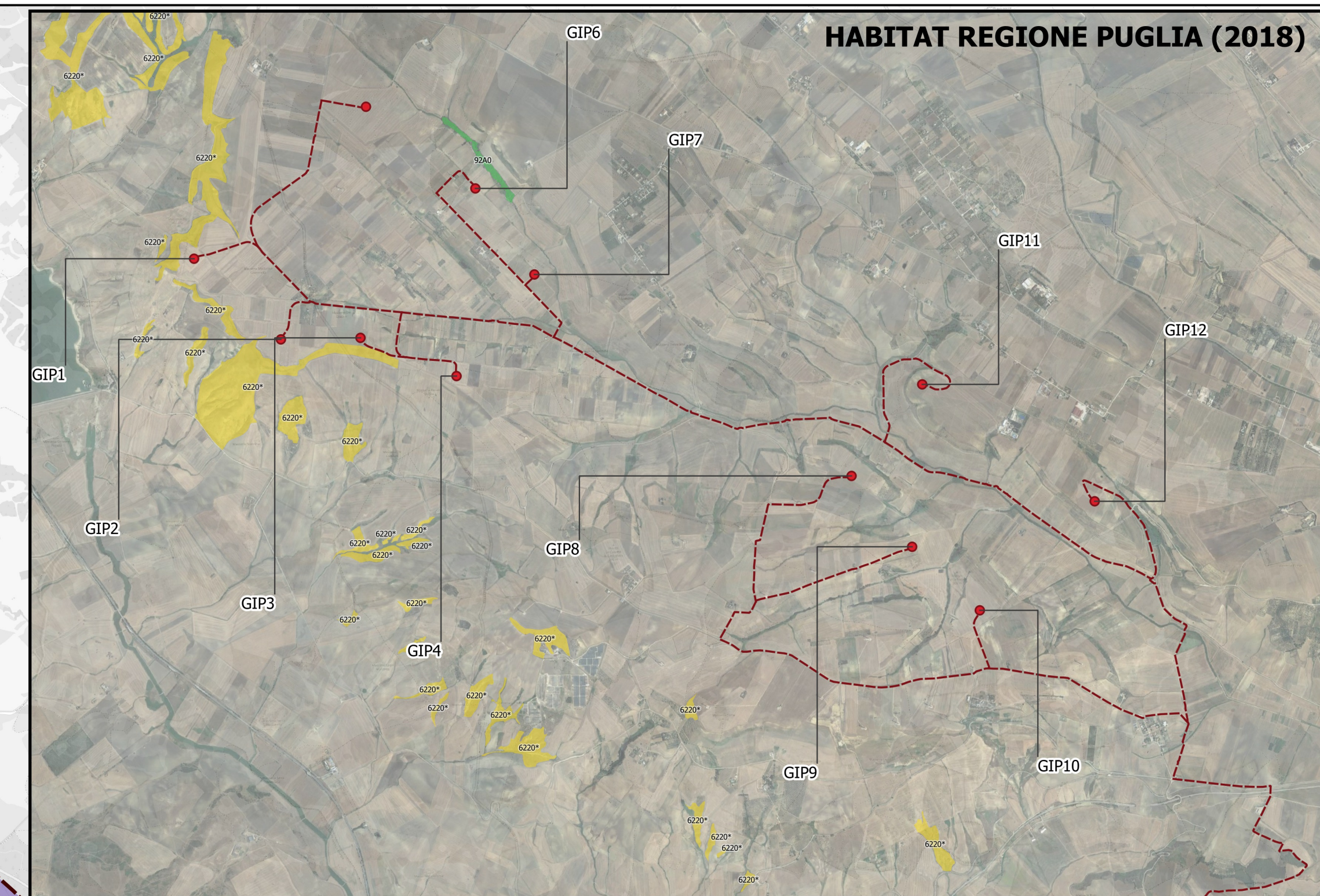
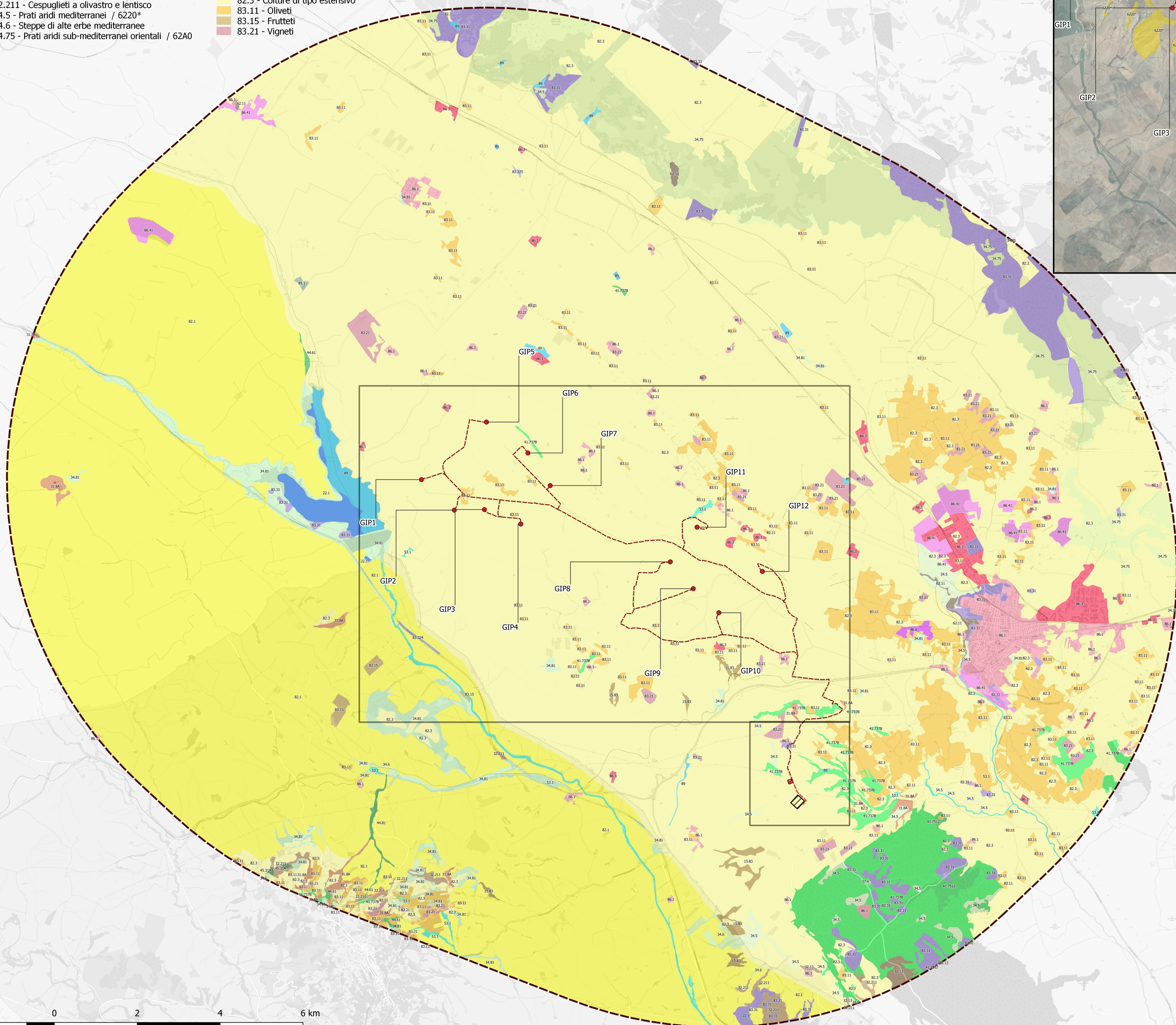


**LEGENDA CARTA DELLA NATURA**

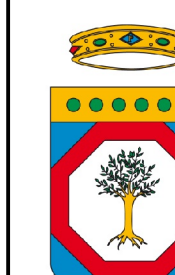
- Area vasta
  - Layout
  - Cavidotto
  - Cavo AT
  - Stazione di utenza
  - Stazione TERNA
- Carta della Natura (ISPRA, 2013; 2014)**
- 15.83 - Aree argillose ad erosione accelerata
  - 22.1 - Acque ferme
  - 31.8A - Vegetazione submediterranea a Rhus ulmifolius
  - 32.13 - Matorral di ginepri / 5210
  - 32.211 - Cespuglieti a olivastro e lentisco
  - 34.5 - Prati aridi mediterranei / 6220\*
  - 34.6 - Steppe di alte erbe mediterranee
  - 34.75 - Prati aridi sub-mediterranei orientali / 62A0
  - 34.81 - Comunità a graminacee subnitrofile Mediterranee
  - 37.4 - Prati umidi di erbe alte mediterranee / 6420
  - 41.737B - Boschi submediterranei orientali di quercia bianca dell'Italia meridionale / 91AA\*
  - 41.7512 - Boschi sud-italiani a cerro e farnetto
  - 44.61 - Foreste mediterranee ripariali a pioppo / 92A0
  - 44.81 - Gallerie a tamerice e oleandri / 92D0
  - 45.31A - Lecce sud-italiane e siciliane / 9340
  - 53.1 - Vegetazione dei canneti e di specie simili
  - 62.11 - Rupi mediterranee / 8210
  - 82.1 - Seminativi intensivi e continui
  - 82.3 - Colture di tipo estensivo
  - 83.11 - Oliveti
  - 83.15 - Frutteti
  - 83.21 - Vigneti
  - 83.31 - Piantagioni di conifere
  - 83.324 - Robinieti
  - 83.325 - Altre piantagioni di latifoglie
  - 85.1 - Grandi Parchi
  - 86.1 - Città, Centri abitati
  - 86.3 - Siti industriali attivi
  - 86.41 - Cave abbandonate
  - 86.6 - Siti archeologici
  - 89 - Lagune e canali artificiali

Open Street Map



**LEGENDA HABITAT REGIONE PUGLIA (2018)**

- Layout
  - Cavidotto
- Habitat (Regione Puglia, 2018)
- Classificazione Dir. 92/43/CEE**
- 6220 - Percorsi substepici di graminacee e piante annue dei Thero-Brachypodieta
  - 92A0 - Foreste a galleria di Salix alba e Populus alba
- Ortofoto**



REGIONE PUGLIA  
PROVINCIA DI BARI  
COMUNE DI GRAVINA IN PUGLIA



AUTORIZZAZIONE UNICA EX D.LGS. 387/2003

Progetto Definitivo  
Parco eolico "Monte Marano" e opere connesse

Titolo elaborato

Codice elaborato

COMMESSA	FASE	ELABORATO	REV.
F0433	B	T05	A

Riproduzione o consegna a terzi solo dietro specifica autorizzazione

Scala  
1:50 000

Carta degli habitat

DATA	DESCRIZIONE	REDATTO	VERIFICATO	APPROVATO
Luglio 2021	Prima emissione	LZU	GDS	GMA

Proponente

**FRI-EL**  
FRI-EL S.p.A.  
Piazza della Rotonda 2  
00186 Roma (RM)  
fri-elspa@legalmail.it  
P. Iva 01652230218  
Cod. Fisc. 07321020153

Progettazione

**F4 ingegneria srl**  
Via Di Giura - Centro Direzionale, 85100 Potenza  
Tel: +39 0971 1 944 797 - Fax: +39 0971 5 54 52  
www.f4ingegneria.it - f4ingegneria@pec.it



Società certificata secondo la norma UNI-EN ISO 9001:2015 per l'erogazione di servizi di ingegneria nei settori: civile, idraulica, acustica, energia, ambiente (settore IAF: 34)

