

- NOTE**
- Le condotte parallele al binario dovranno essere posate ad una distanza tale da non costituire pregiudizio alla sede ed alle opere ferroviarie. In ogni caso tale distanza non dovrà essere inferiore a 10m dalla più vicina rotaia e dovrà essere misurata ortogonalmente all'asse del binario.
 - Le tubazioni primarie e secondarie esistenti si trovano ad una profondità di 2,00+3,00 m sotto il piano campagna.
 - Le tubazioni terziarie esistenti si trovano ad una profondità di circa 1,00 m sotto il piano campagna.
 - L'idrante dovrà essere a flangia filettata con attacco sferico per portata 12,5 l/s, PN 16 GG25 corpo, cappello e ghiera in ghisa grigia GG25, albero in acciaio inox, cono in ottone unidirezionale, sede di tenuta sul corpo, sostituibile, a labbro in gomma speciale vulcanizzata su anello di ottone. Tenuta secondaria sull'albero mediante doppi o-ring facilmente sostituibili. Colliadi secondo UNI 1284. Estremità inferiore a flangia dimensionata UNI 2223 PN10/16 e superiore a baionetta. Verniciatura epossidica RAL 5010. Comando a volantina, lucchettabile. Completa di guarnizione in gomma/tela e dadi e bulloni in acciaio zincato, per la guarnizione flangiata.
 - La colonna idrante è prevista in Pead De 100 e avrà le estremità munite di flange.
 - I gruppi di consegna in progetto sostituiscono quelli interferenti in base al rilievo topografico. Nel caso in cui si dovessero rilevare ulteriori gruppi di consegna, essi verranno sostituiti e posizionati nel nuovo tracciato idrico di progetto.

Interferenza Idrica pk 21+100 - 22+125; ELABORATI DI RIFERIMENTO	
Descrizione	Elaborato
Planimetria di Progetto	PZSI0100043A
Profili, Sezioni Tipo	FZSI0100043A
Sezioni Tipo e Dettagli Costruttivi	WZSI0100043A

MANUFATTI; ELABORATI DI RIFERIMENTO	
Descrizione	Elaborato
Pozzetti e Vasche di carico prefabbricati - Dettagli costruttivi	BZSI0100071A
Pozzetti e Vasche di carico in c.a. - Dettagli costruttivi Tav. 1+5	BZSI0100098A+102A
Tubazioni in c.a.v. - Dettagli costruttivi	BZSI0100072A
Tubazioni in PEAD - Dettagli costruttivi	BZSI0100073A
Tubazione in Acciaio e Ghisa sferoidale - Dettagli costruttivi	BZSI0100074A

COMMITTENTE: RFI RETE FERROVIARIA ITALIANA GRUPPO FERROVIE DELLO STATO

DIREZIONE LAVORI: ITALFERRA GRUPPO FERROVIE DELLO STATO

APPALTATORE: MANDATARIA salini impreglio; MANDATARI ASTALDI, IRI, IRI

PROGETTAZIONE: MANDATARIA TECH PROJECT; MANDATARI Lombardi, IRI, IRI

PROGETTO ESECUTIVO

DIRETTRICE FERROVIARIA MESSINA - CATANIA - PALERMO NUOVO COLLEGAMENTO PALERMO - CATANIA RADDOPPIO DELLA TRATTA BICOCCA - CATENANUOVA

RISOLUZIONE INTERFERENZE IDRICHE DEL CONSORZIO DI BONIFICA (ODS. N. 337)

SI - INTERFERENZE CON I SOTTOSERVIZI
 Risoluzione Interferenze
 Interferenza idrica pk 21+100-22+125

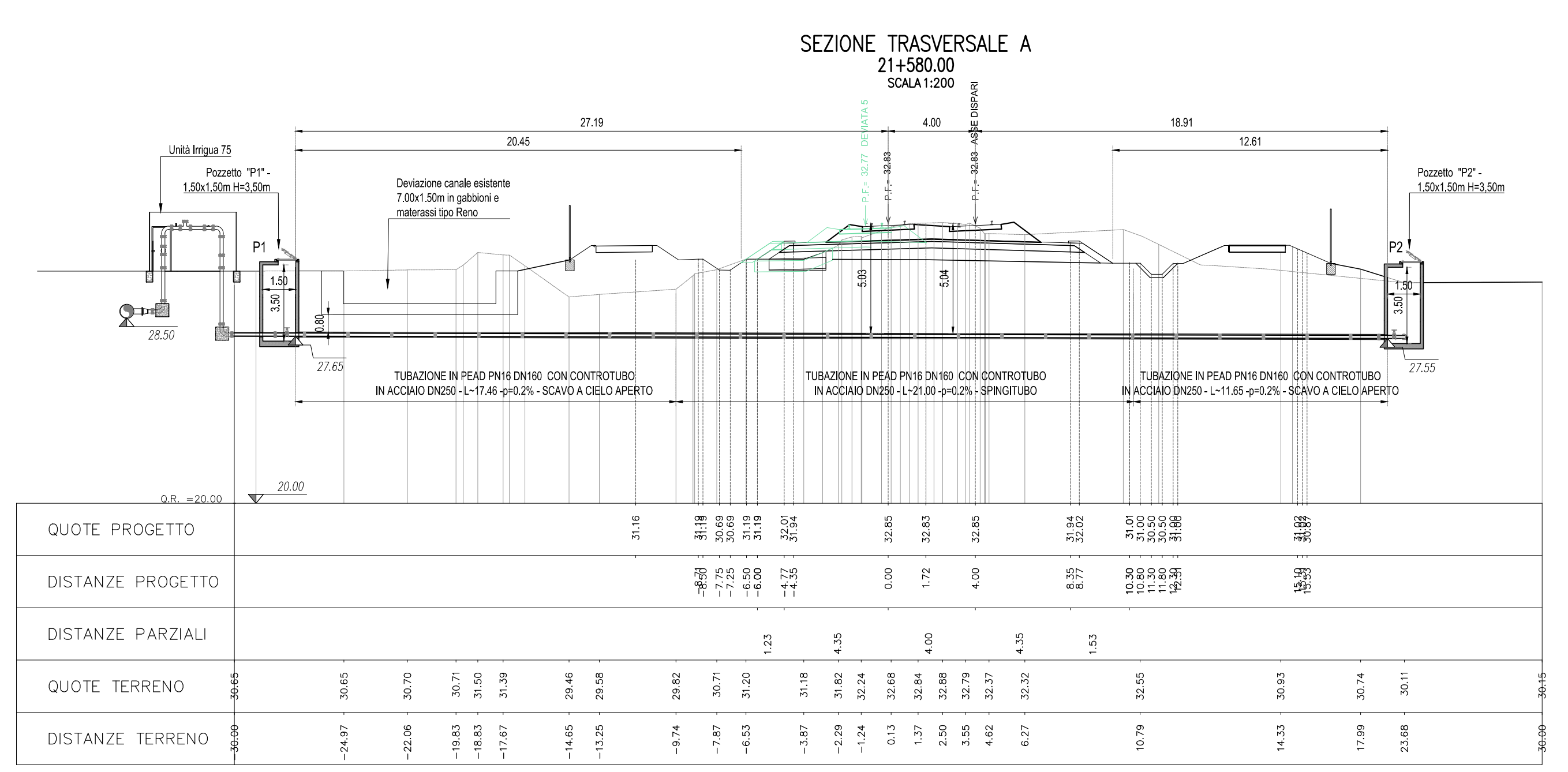
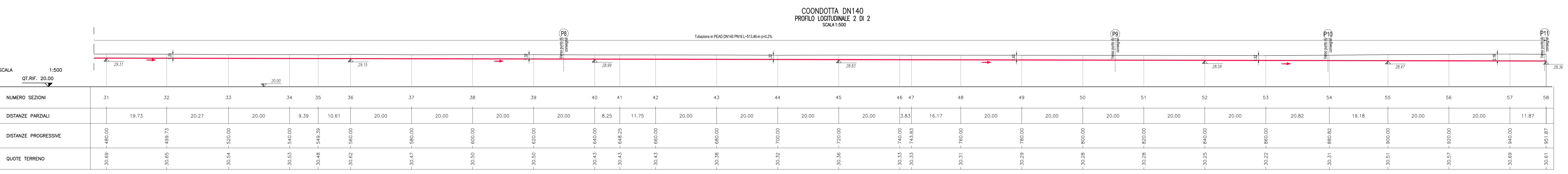
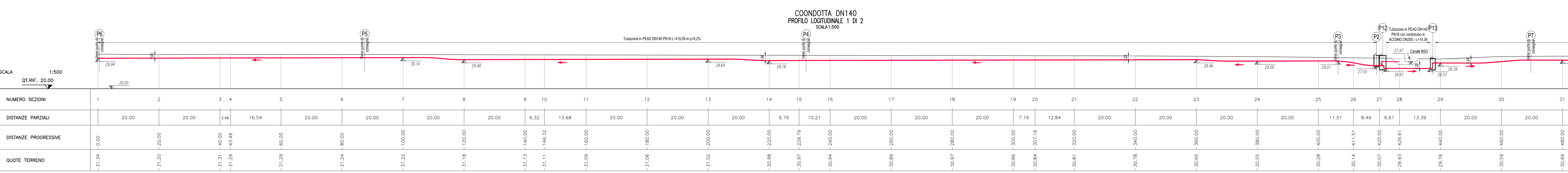
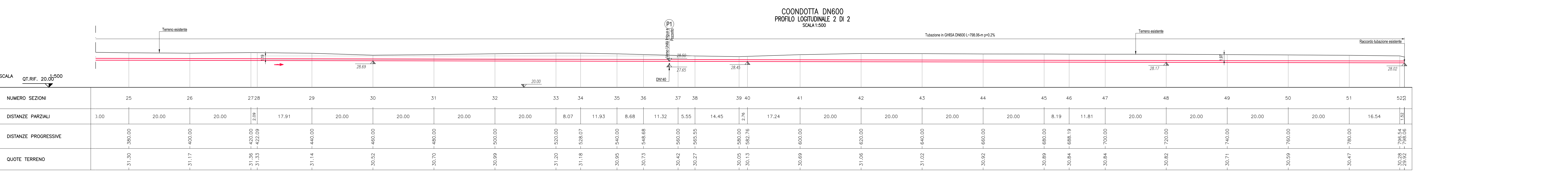
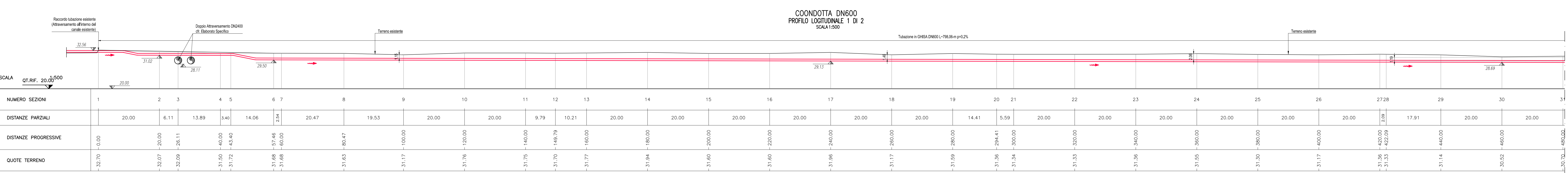
Profili, Sezioni Tipo

APPALTATORE	PROGETTAZIONE	SCALA:
DIREZIONE TECNICA Ing. M. RUFFO	DIRETTORE DELLA PROGETTAZIONE Ing. G. TANZI	VARIE

TIPO DOC. OPERA/DISCIPLINA: FZ SI 0100; PROG. REV.: 043 A

Rev.	Descrizione	Redatto	Data	Verificato	Data	Approvato	Data	Autorizzato	Data
A	EMISSIONE ESECUTIVA	C.Camara	03/2021	R.Grosso	03/2021	L.Gerbis	03/2021		03/2021

File: FZ-SI0100-043_A.DWG n. Ebb.: -



CONSULENTE PROGETTAZIONE: STRAFER

Rev.	Data	Descrizione	Redatto	Verificato	Approvato
A	03/2021	EMISSIONE ESECUTIVA	C.Camara	V.Pernota	R.Grosso