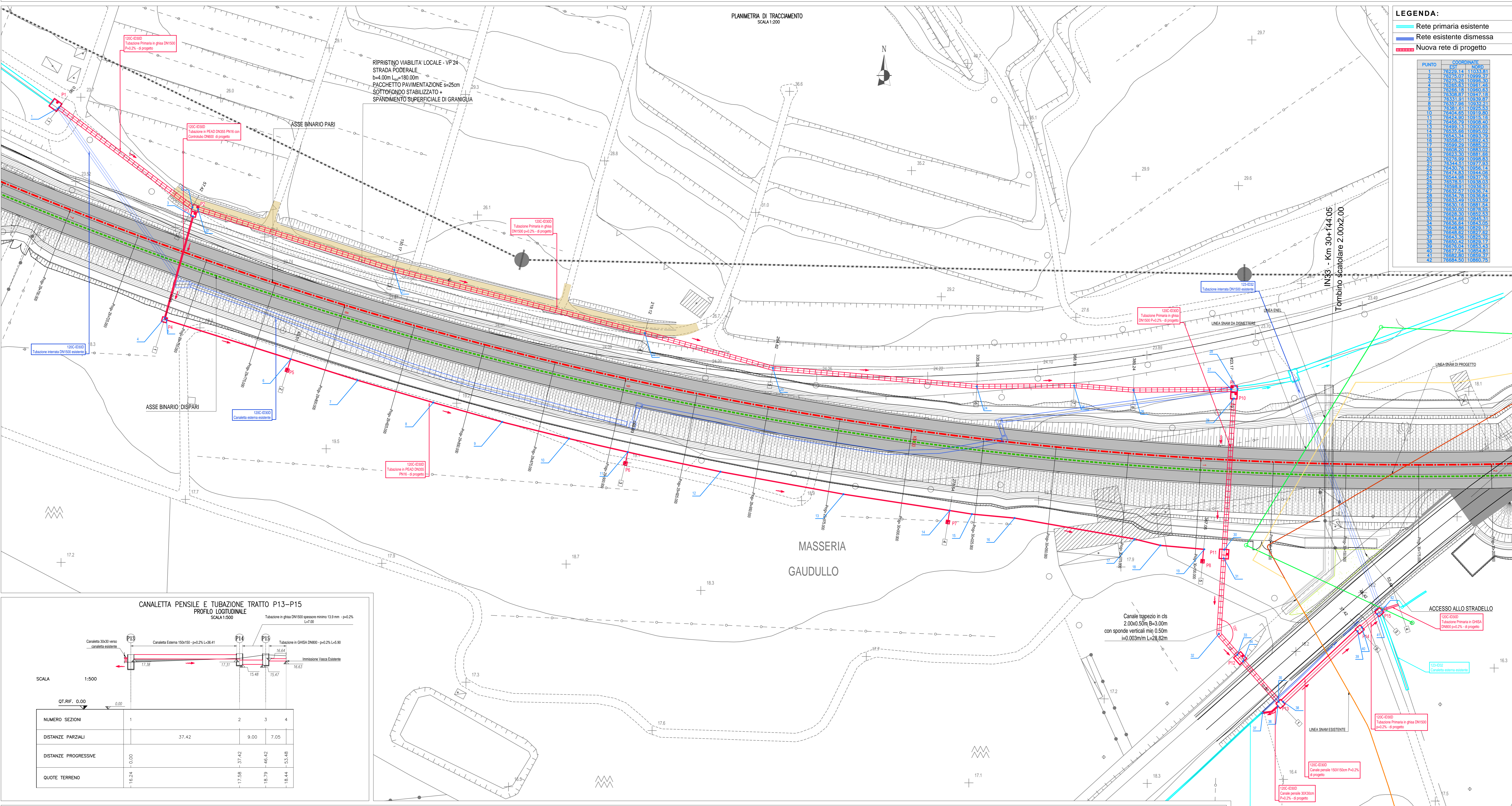
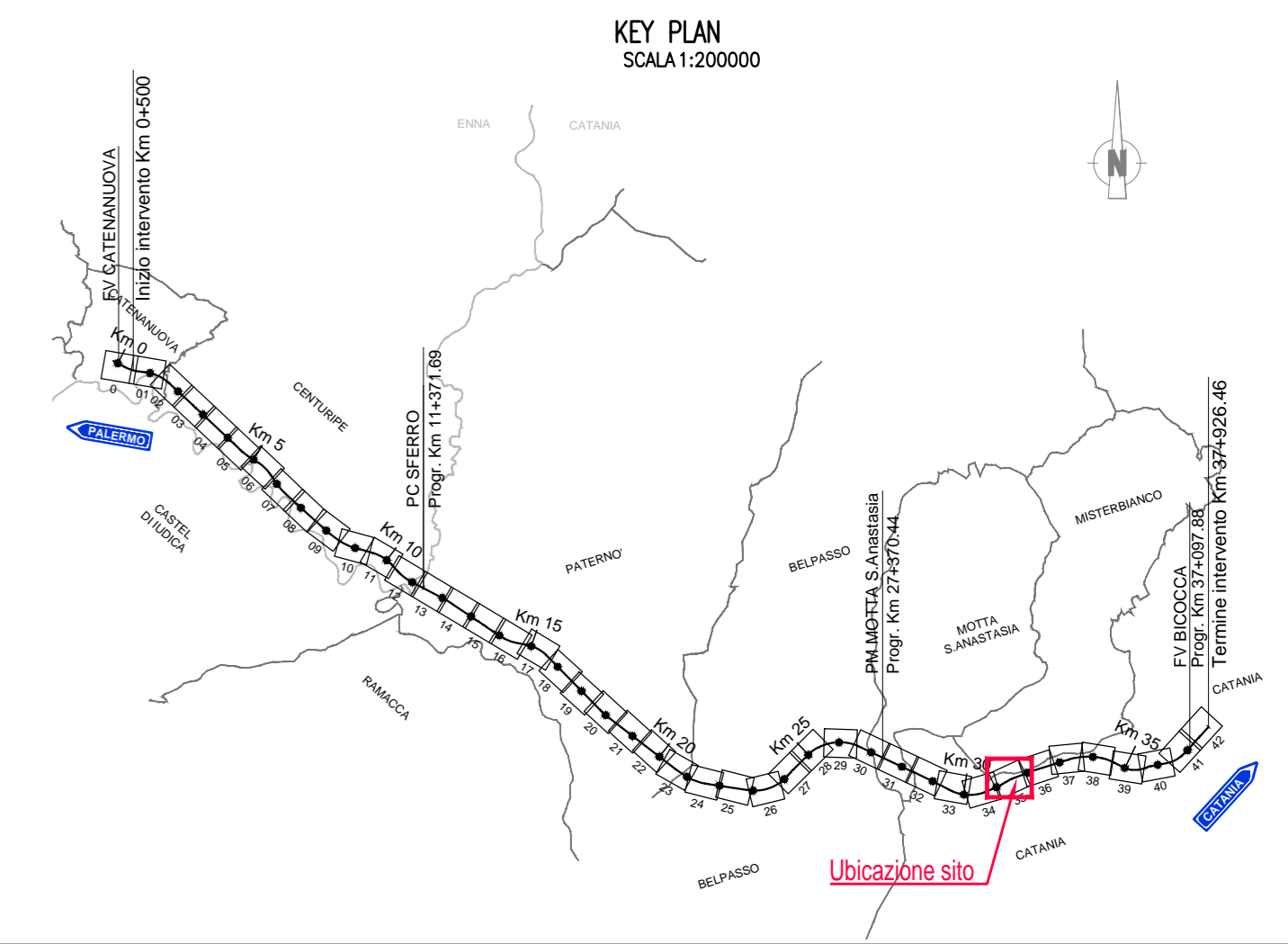
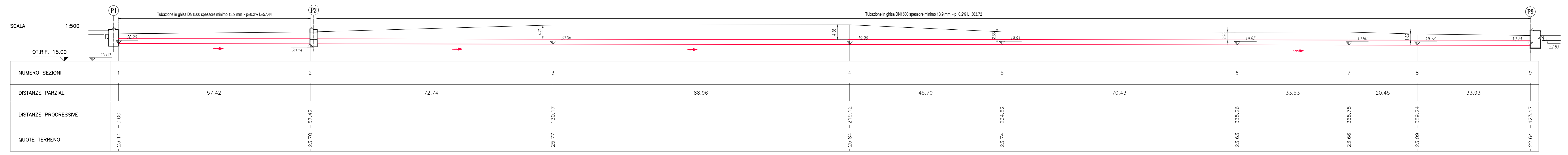


TUBAZIONE DN1500 - TRATTO P1-P9
PROFLO LOGGIUNALE
SCALA 1:500



NOTE

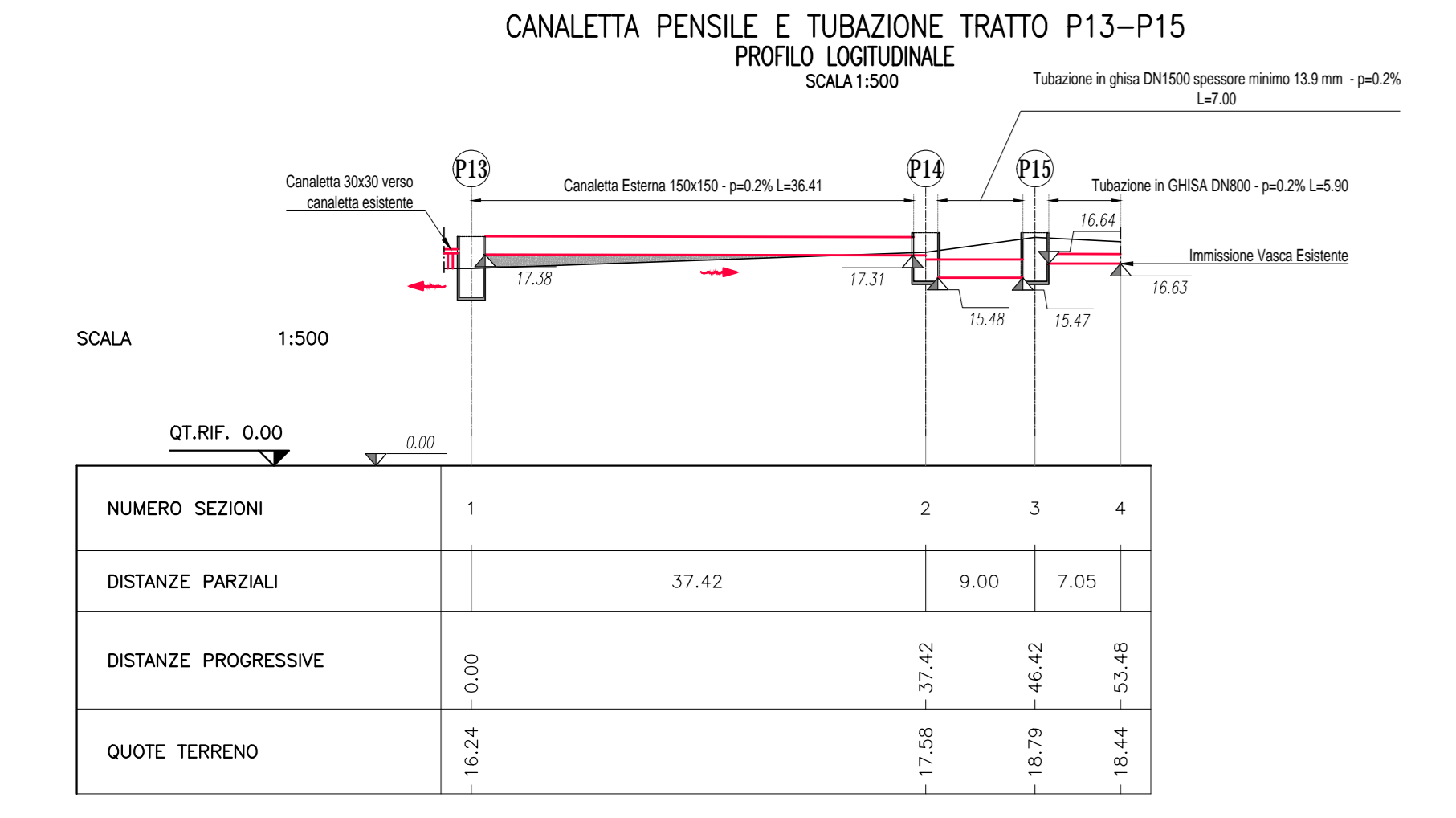
- Le condotte parallele al binario dovranno essere posate ad una distanza tale da non costituire pregiudizio alla sede ed alle opere ferroviarie. In ogni caso tale distanza non dovrà essere inferiore a 10m dalla più vicina rotula e dovrà essere misurata ortogonalmente all'asse del binario.
- Le tubazioni primarie e secondarie esistenti si trovano ad una profondità di 2,00+3,00 m sotto il piano campagna.
- Le tubazioni terziarie esistenti si trovano ad una profondità di circa 1,00 m sotto il piano campagna.
- L'iridante dovrà essere a flangia filettata con attacco sferico per portata 12,5 l/s, PN 16 GG25 corpo, cappello e ghiera in ghisa grigia GG25, albero in acciaio inox, cuscei in ottone unidirezionale, sede di tenuta sul corpo, sostituibile, a labbra in gomma speciale vulcanizzata su anello di ottone. Tenuta secondaria sull'albero mediante doppi o-ring facilmente sostituibili. Collaudi secondo UNI 1284. Estremità inferiore a flangia dimensionata UNI 2223 PN16/16 e superiore a baionetta. Verniciatura epossidica RAL 5010. Comando a volantino lucchettabile. Completo di guarnizione in gomma/telo e dadi e bulloni in acciaio zincato, per la guarnizione flangiata.
- La colonna iridante è prevista in Pead De 100 e avrà le estremità munite di flange.
- I gruppi di consegna in progetto sostituiscono quelli interferenti in base al rilievo topografico. Nel caso in cui si dovessero rilevare ulteriori gruppi di consegna, essi verranno sostituiti e posizionati nel nuovo tracciato idrico di progetto.

Interferenza Idrica pk 29+675 + 30+175. ELABORATI DI RIFERIMENTO

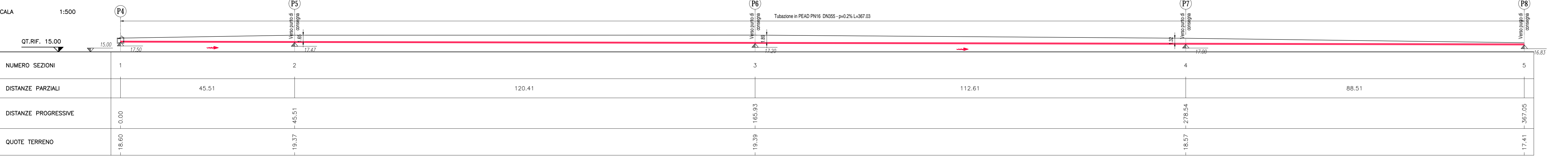
Descrizione	Elaborato
Planimetria di Progetto e Sezioni Trasversali	PZSIO100049A
Planimetria di Tracciamento e Profili	FZSIO100049A
Sezioni Tipo e Particolari	WZSIO100049A

MANUFATTI. ELABORATI DI RIFERIMENTO

Descrizione	Elaborato
Pozzetti e Vasche di carico prefabbricati - Dettagli costruttivi	BZSIO100071A
Tubazioni in c.a.v. - Dettagli costruttivi	BZSIO100072A
Tubazioni in PEAD - Dettagli costruttivi	BZSIO100073A
Pozzetti e Vasche di carico in c.a. - Dettagli costruttivi Tav. 1+5	BZSIO100098A-102A



TUBAZIONE DN355 TRATTO P4-P8
PROFLO LOGGIUNALE
SCALA 1:500



Rev.	Data	Descrizione	Redatto	Verificato	Approvato
A	03/2021	EMISSIONE ESECUTIVA	C.Camero	V.Penone	R.Grosso
B	07/2021	EMISSIONE PER NOTA CONSORZIO DEL 22/07/21	C.Camero	V.Penone	R.Grosso

COMMITTENTE: RFI - GRUPPO FERROVIE DELLO STATO

DIREZIONE LAVORI: ITALFER - GRUPPO FERROVIE DELLO STATO

APPALTATORE: MANDATARIA: salini impreglio; MANDATARI: ASTALDI, IZPE

PROGETTAZIONE: MANDATARIA: TECH PROJECT; MANDATARI: Lombardi

PROGETTO ESECUTIVO

DIRETTRICE FERROVIARIA MESSINA - CATANIA - PALERMO NUOVO COLLEGAMENTO PALERMO - CATANIA RADDOPPIO DELLA TRATTA BICOCCA - CATENANUOVA

RISOLUZIONE INTERFERENZE IDRICHE DEL CONSORZIO DI BONIFICA (ODS. N. 337)

SI - INTERFERENZE CON I SOTTOSERVIZI
Risoluzione Interferenze
Interferenza Idrica pk 29+675 + 30+175
Planimetria di Tracciamento e Profili

Rev.	Descrizione	Redatto	Data	Verificato	Data	Approvato	Data	Autore	Data
A	EMISSIONE ESECUTIVA	C.Camero	03/2021	R.Grosso	03/2021	L.Gerle	03/2021		
B	EMISSIONE PER NOTA CONSORZIO DEL 22/07/21	C.Camero	07/2021	R.Grosso	07/2021	L.Gerle	07/2021		07/2021

TIPO DOC. OPERA/DISCIPLINA: FZ SIO1000; PROG. REV.: 049 B

SCALA: VARIE

File: F2-SIO1000-049_B; n. Esb.: -