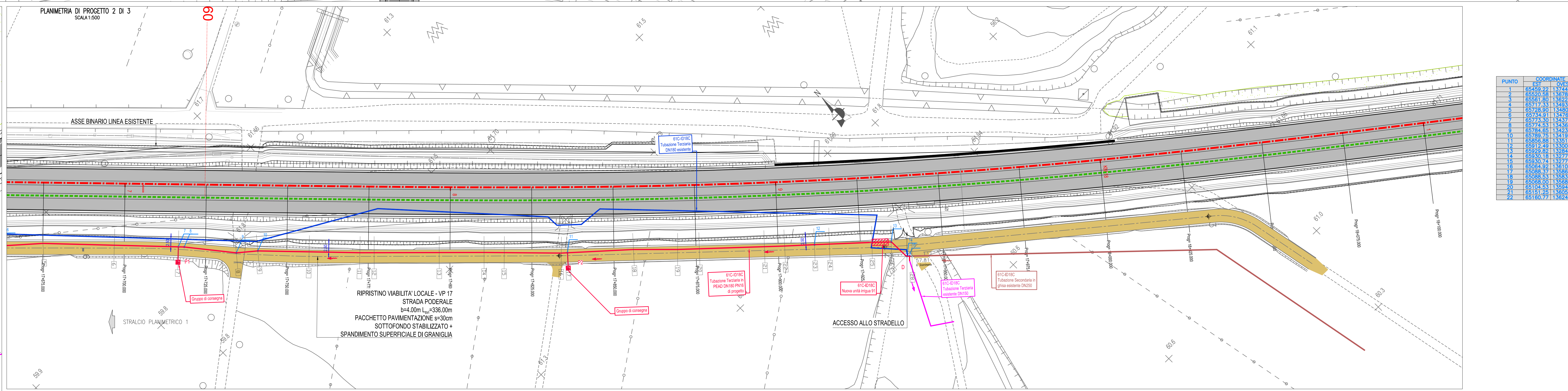
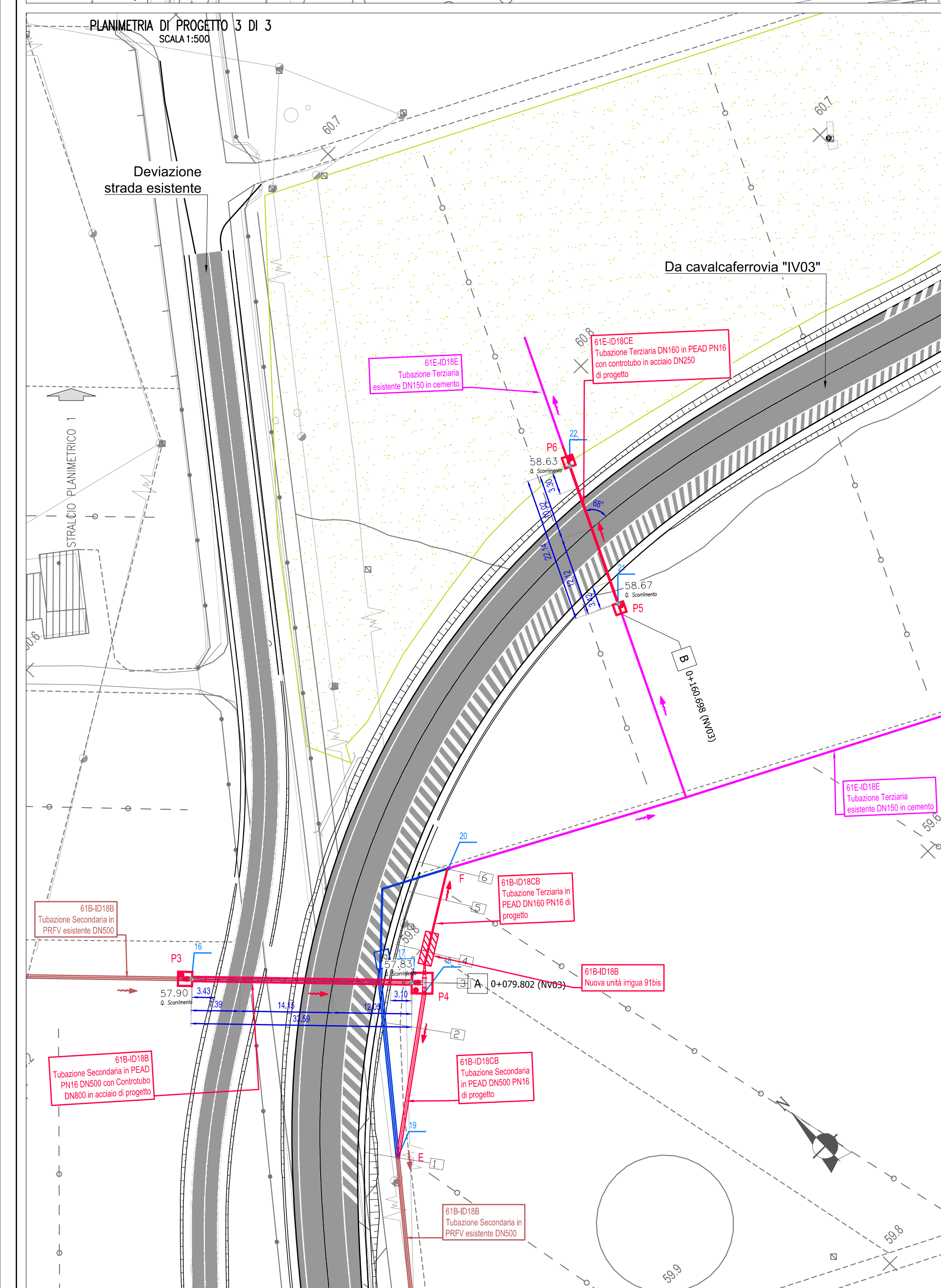


NOTE

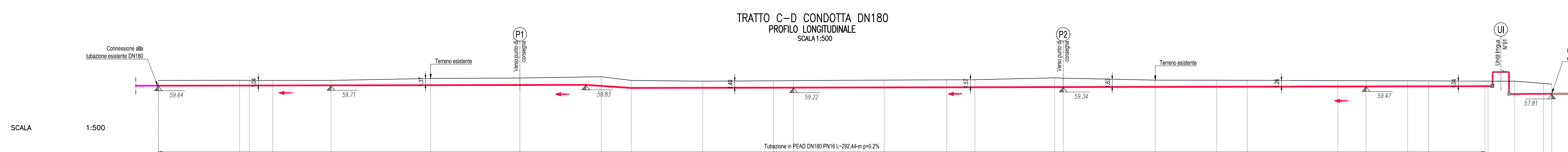
- Le condotte parallele al binario dovranno essere posate ad una distanza tale da non costituire pregiudizio alla sede ed alle opere ferroviarie. In ogni caso tale distanza non dovrà essere inferiore a 10m dalla più vicina rotaia e dovrà essere misurata ortogonalmente all'asse del binario.
- Le tubazioni primarie e secondarie esistenti si trovano ad una profondità di 2,00-3,00 m sotto il piano campagna.
- Le tubazioni terziarie esistenti si trovano ad una profondità di circa 1,00 m sotto il piano campagna.
- L'irante dovrà essere a flangia filettata con attacco sferico per portata 12,5 l/s, PN 16 GG25 corpo, cappello e ghiera in ghisa unidirezionale, sede di tenuta sul corpo, sostituibile, a labbro in gamma speciale vulcanizzata su anello di ottone. Tenuta secondaria sull'albero mediante doppi o-ring facilmente sostituibili. Collaudi secondo UNI 1284. Estremità inferiore a flangia dimensionata UNI 2223 PN10/16 e superiore a baionetta. Verniciatura epossidica RAL 5010. Comando a volantino lucchettabile. Completo di guarnizione in gomma/tela e dadi e bulloni in acciaio zincato, per la guarnizione flangiata.
- La colonna idrante è prevista in Peal De 100 e avrà le estremità munite di flange.
- I gruppi di consegna in progetto sostituiscono quelli interferenti in base al rilievo topografico. Nel caso in cui si dovessero rilevare ulteriori gruppi di consegna, essi verranno sostituiti e posizionati nel nuovo tracciato idrico di progetto.



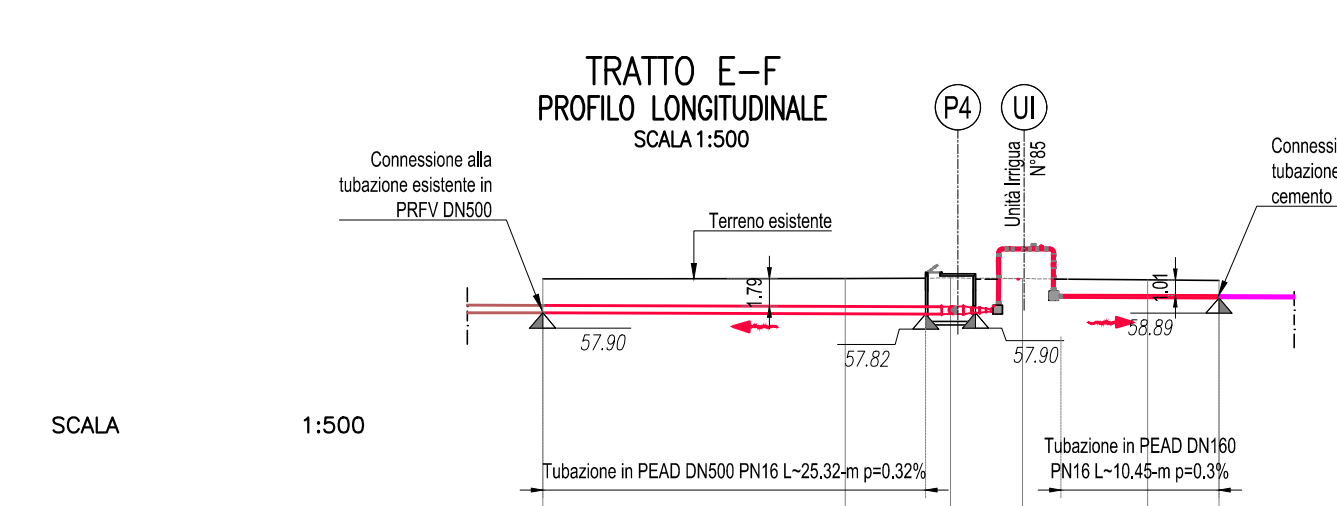
PUNTO	COORDINATE
1	502212,22 11522,22
2	502212,22 11522,22
3	502212,22 11522,22
4	502212,22 11522,22
5	502212,22 11522,22
6	502212,22 11522,22
7	502212,22 11522,22
8	502212,22 11522,22
9	502212,22 11522,22
10	502212,22 11522,22
11	502212,22 11522,22
12	502212,22 11522,22
13	502212,22 11522,22
14	502212,22 11522,22
15	502212,22 11522,22
16	502212,22 11522,22
17	502212,22 11522,22
18	502212,22 11522,22
19	502212,22 11522,22
20	502212,22 11522,22
21	502212,22 11522,22
22	502212,22 11522,22
23	502212,22 11522,22
24	502212,22 11522,22
25	502212,22 11522,22
26	502212,22 11522,22
27	502212,22 11522,22
28	502212,22 11522,22
29	502212,22 11522,22
30	502212,22 11522,22
31	502212,22 11522,22
32	502212,22 11522,22
33	502212,22 11522,22
34	502212,22 11522,22
35	502212,22 11522,22
36	502212,22 11522,22
37	502212,22 11522,22
38	502212,22 11522,22
39	502212,22 11522,22
40	502212,22 11522,22
41	502212,22 11522,22
42	502212,22 11522,22
43	502212,22 11522,22
44	502212,22 11522,22
45	502212,22 11522,22
46	502212,22 11522,22
47	502212,22 11522,22
48	502212,22 11522,22
49	502212,22 11522,22
50	502212,22 11522,22

SIS2 Interferenza Idrica pk. 17+100+18+000: ELABORATI DI RIFERIMENTO		
Descrizione	Elaborato	
Planimetria, Profili e Sezioni Trasversali	PZSIO100042A	
Sezioni Tipo e Dettagli Costruttivi	WZSIO100042A	

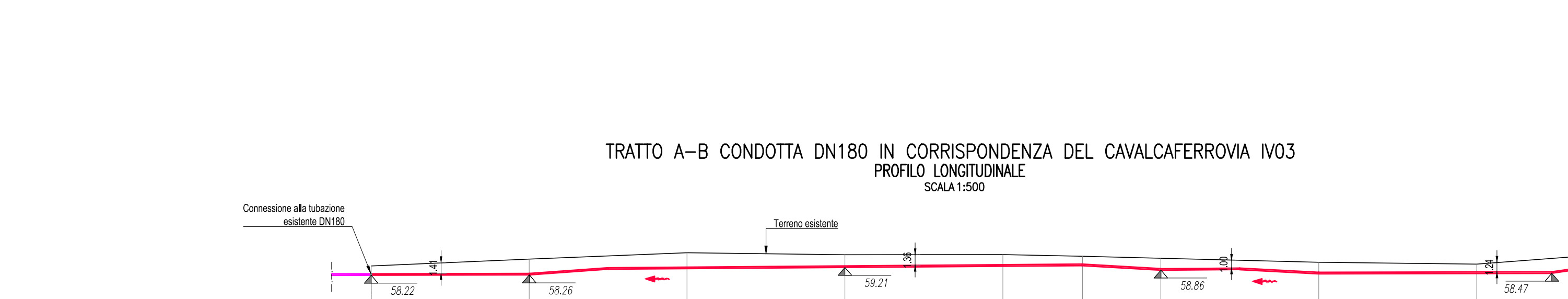
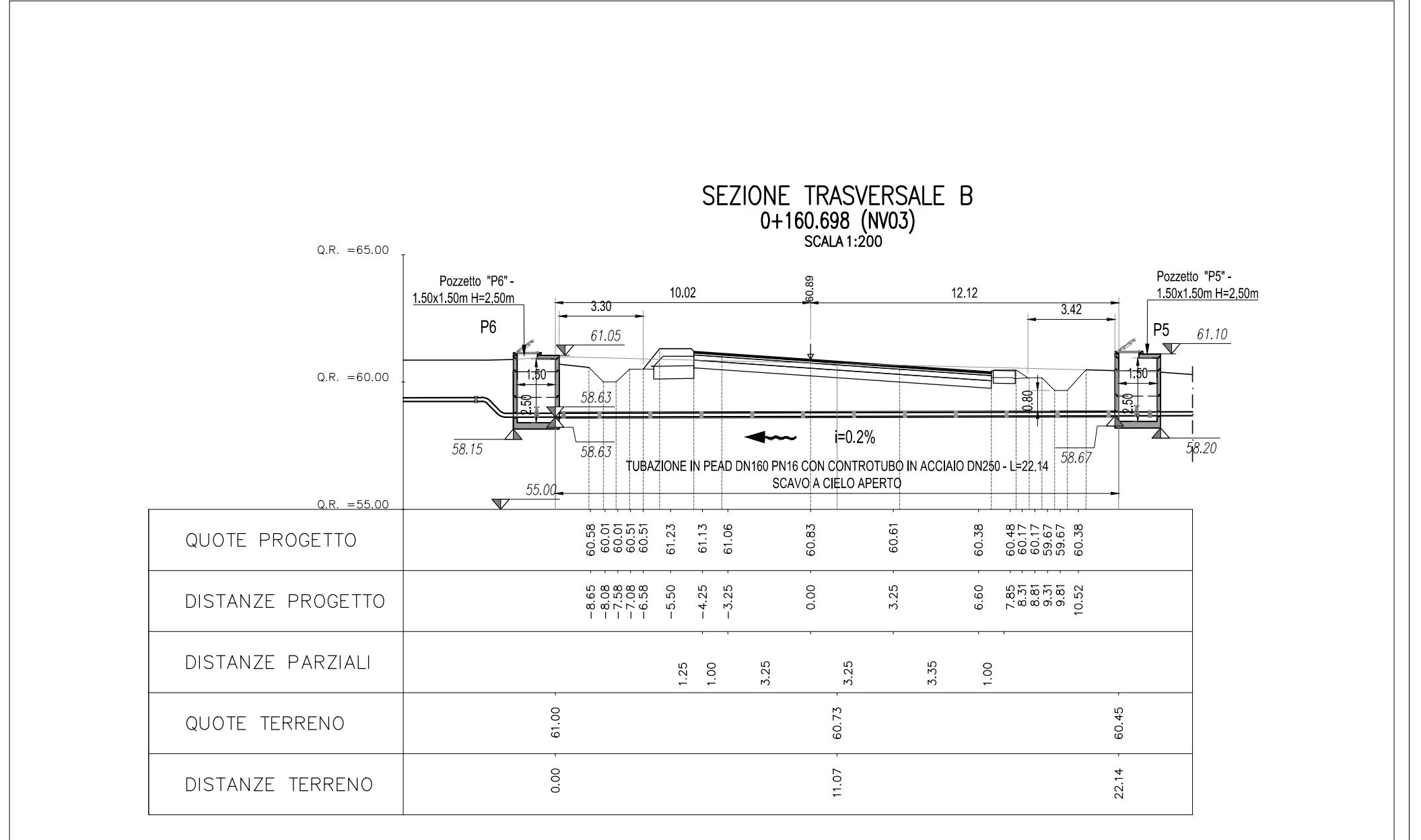
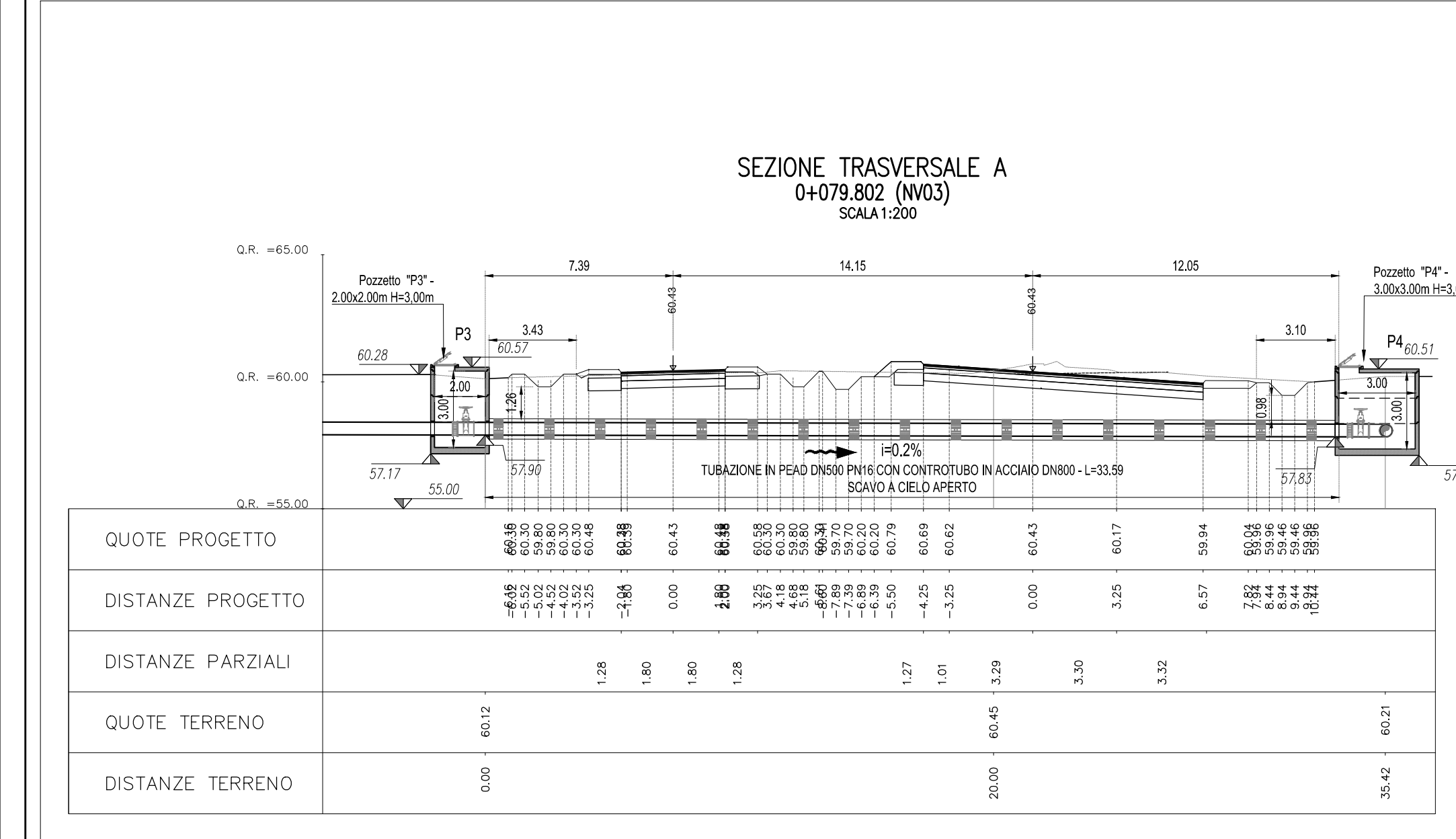
MANUFATTI: ELABORATI DI RIFERIMENTO		
Descrizione	Elaborato	
Pozzetti e Vasche di carico prefabbricati - Dettagli costruttivi	BZSIO100071A	
Tubazioni in PEAD - Dettagli costruttivi	BZSIO100073A	



NUMERO SEZIONI	1	2	3	4	5	6	7	8	9	10	11	12	13	14	15	16	17	18	19	20	21	22	23	24	25	26	27	28	
DISTANZE PARZIALI	17,90	13,24	12,80	21,96	19,69	17,92	6,62	15,77	15,60	4,40	20,00	13,78	6,22	17,53	1,81	20,30	13,57	6,69	20,00	6,22	9,17	4,61	13,10	5,91	6,31	1,85			
DISTANZE PROGRESSIVE	17,90	31,14	43,94	65,90	85,59	103,51	110,13	125,90	141,50	145,90	166,40	180,18	186,40	203,93	205,74	226,04	240,61	247,30	267,30	273,52	282,69	291,86	305,96	311,87	318,18	324,09	325,94		
QUOTE TERRENO	60,89	60,89	60,89	60,89	60,89	60,89	60,89	60,89	60,89	60,89	60,89	60,89	60,89	60,89	60,89	60,89	60,89	60,89	60,89	60,89	60,89	60,89	60,89	60,89	60,89	60,89	60,89	60,89	60,89



NUMERO SEZIONI	1	2	3	4	5	6
DISTANZE PARZIALI	20,00	6,97	4,75	8,28	4,72	
DISTANZE PROGRESSIVE	20,00	26,97	31,72	36,47	41,19	45,91
QUOTE TERRENO	60,15	60,15	60,15	60,15	60,15	60,15



NUMERO SEZIONI	1	2	3	4	5	6	7	8	9	10
DISTANZE PARZIALI	20,00	20,00	20,00	20,00	10,08	9,92	20,00	20,00	19,51	
DISTANZE PROGRESSIVE	20,00	40,00	60,00	80,00	90,08	100,00	120,00	140,00	159,51	179,02
QUOTE TERRENO	60,89	60,89	60,89	60,89	60,89	60,89	60,89	60,89	60,89	60,89

CONSULENTI PROGETTAZIONE:

STRATER

Rev.	Data	Descrizione	Redatto	Verificato	Approvato
A	03/2021	EMESIONE ESECUTIVA	C.Cornaci	V.Panara	R.Greco

COMMITTENTE: **RFI** (R.F. FERROVIARIA ITALIANA GRUPPO FERROVIE DELLO STATO)

DIREZIONE LAVORI: **ITALFERR** (GRUPPO FERROVIE DELLO STATO)

APPALTATORE: **salini impregio**, **ASTALDI**, **CFI**

PROGETTAZIONE: **TECH PROJECT**, **Lombardi**

PROGETTO ESECUTIVO: **DIRETTRICE FERROVIARIA MESSINA - CATANIA - PALERMO NUOVO COLLEGAMENTO PALERMO - CATANIA RADDOPPIO DELLA TRATTA BICOCCA - CATENANUOVA**

RISOLUZIONE INTERFERENZE IDRICHE DEL CONSORZIO DI BONIFICA (ODS. N. 337)

SI - INTERFERENZE CON I SOTTOSERVIZI

SIS2 - Interferenza idrica pk 17+100 - 18+000

Planimetria, Profili e Sezioni Trasversali

Rev.	Descrizione	Redatto	Data	Verificato	Data	Approvato	Data	Autore
A	EMESIONE ESECUTIVA	C.Cornaci	03/2021	V.Panara	03/2021	R.Greco	03/2021	03/2021

SCALA: **VARIE**

TIPO DOC: **PZ SIO100042A**

FILE: PZ-SIO100042_A.DWG