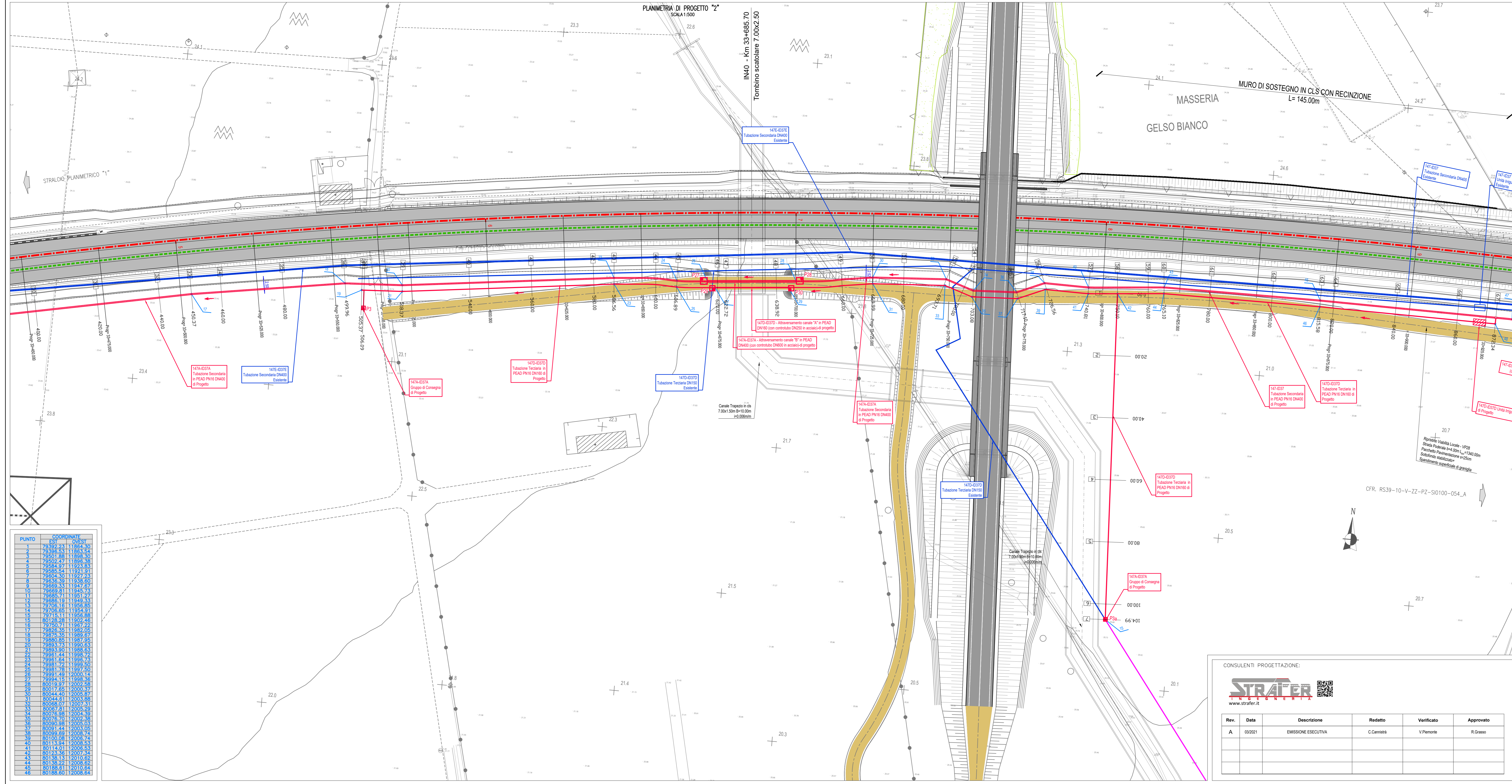


NOTE

- Le condotte parallele al binario dovranno essere posate ad una distanza tale da non costituire pregiudizio alla sede ed alle opere ferroviarie. In ogni caso tale distanza non dovrà essere inferiore a 10m dalla più vicina rotaia e dovrà essere misurata ortogonalmente all'asse del binario.
- Le tubazioni primaria e secondarie esistenti si trovano ad una profondità di 2,00-3,00 m sotto il piano campagna.
- Le tubazioni terziarie esistenti si trovano ad una profondità di circa 1,00 m sotto il piano campagna.
- L'iridante dovrà essere a flangia filettata con attacco sferico per portata 12,5 1/8", PN 16 GG25 corpo, cappello e ghiera in ghisa grigia GG25, albero in acciaio inox, cuneo in ottone unidirezionale, sede di tenuta sul corpo, sostituibile, a labbro in gomma speciale vulcanizzata su anello di ottone. Tenuta secondaria sull'albero mediante doppi o-ring facilmente sostituibili. Colloaudi secondo UNI 1284. Estremità inferiore a flangia dimensionata UNI 2223 PN16/18 e superiore a baionetta. Verniciatura epossidica RAL 5010. Comando a volantino lucchettabile. Completa di guarnizione in gomma/telo e dadi e bulloni in acciaio zincato, per la guarnizione flangiata.
- La colonna iridante è prevista in Pead De 100 e avrà le estremità munite di flange.
- I gruppi di consegna in progetto sostituiscono quelli interferenti in base al rilievo topografico. Nel caso in cui si dovessero rilevare ulteriori gruppi di consegna, essi verranno sostituiti e posizionati nel nuovo tracciato idrico di progetto.



Interferenza Idrica pk 33+050 ± 33+825: ELABORATI DI RIFERIMENTO	
Descrizione	Elaborato
Planimetria di Progetto	PZSI0100053A
Profili, Sezioni Tipo	FZSI0100053A
Sezioni Tipo e Dettagli Costruttivi	WZSI0100053A

MANUFATTI: ELABORATI DI RIFERIMENTO	
Descrizione	Elaborato
Pozzetti e Vasche di carico prefabbricati - Dettagli costruttivi	BZSI0100071A
Tubazioni in PEAD - Dettagli costruttivi	BZSI0100073A

PUNTO	COORDINATE
1	72522.21 11862.90
2	72522.21 11862.90
3	72521.28 11869.90
4	72521.28 11869.90
5	72521.28 11869.90
6	72521.28 11869.90
7	72521.28 11869.90
8	72521.28 11869.90
9	72521.28 11869.90
10	72521.28 11869.90
11	72521.28 11869.90
12	72521.28 11869.90
13	72521.28 11869.90
14	72521.28 11869.90
15	72521.28 11869.90
16	72521.28 11869.90
17	72521.28 11869.90
18	72521.28 11869.90
19	72521.28 11869.90
20	72521.28 11869.90
21	72521.28 11869.90
22	72521.28 11869.90
23	72521.28 11869.90
24	72521.28 11869.90
25	72521.28 11869.90
26	72521.28 11869.90
27	72521.28 11869.90
28	72521.28 11869.90
29	72521.28 11869.90
30	72521.28 11869.90
31	72521.28 11869.90
32	72521.28 11869.90
33	72521.28 11869.90
34	72521.28 11869.90
35	72521.28 11869.90
36	72521.28 11869.90
37	72521.28 11869.90
38	72521.28 11869.90
39	72521.28 11869.90
40	72521.28 11869.90
41	72521.28 11869.90
42	72521.28 11869.90
43	72521.28 11869.90
44	72521.28 11869.90
45	72521.28 11869.90
46	72521.28 11869.90

CONSULENTI PROGETTAZIONE:

STRAFER

www.strafer.it

Rev.	Data	Descrizione	Redatto	Verificato	Approvato
A	03/2021	EMISSIONE ESECUTIVA	C.Carrara	V.Panorico	R.Grosso

COMMITTENTE: **RFI** RETE FERROVIARIA ITALIANA GRUPPO FERROVIE DELLO STATO

DIREZIONE LAVORI: **ITALFERR** GRUPPO FERROVIE DELLO STATO

APPALTATORE: **salini impregio** MANDATARI: **ASTALDI** MANDANTI: **STRAFER**

PROGETTAZIONE: **TECH PROJECT** MANDATARI: **Lombardi** MANDANTI: **STRAFER**

PROGETTO ESECUTIVO

DIRETTRICE FERROVIARIA MESSINA - CATANIA - PALERMO NUOVO COLLEGAMENTO PALERMO - CATANIA RADDOPPIO DELLA TRATTA BICOCCA - CATANUOVA

RISOLUZIONE INTERFERENZE IDRICHE DEL CONSORZIO DI BONIFICA (ODS. N. 337)

SI - INTERFERENZE CON I SOTTOSERVIZI
 Risoluzione Interferenze
 SI57/SI58 Interferenza idrica pk 33+050-33+825
 Planimetria di Progetto

APPALTATORE	PROGETTAZIONE	SCALA:
DIRETTORE TECNICO Ing. M. RUFFO	DIRETTORE DELLA PROGETTAZIONE Ing. G. TANZI	VARIE

TIPO DOC: **PZ** OPERA/DISCIPLINA: **SI** PROG: **053** REV: **A**

Rev.	Descrizione	Redatto	Data	Verificato	Data	Approvato	Data	Autore	Data
A	EMISSIONE ESECUTIVA	C.Carrara	03/2021	R.Grosso	03/2021	L.Gentile	03/2021		03/2021

File: PZ-SI0100-053_A.DWG n. Elab.: