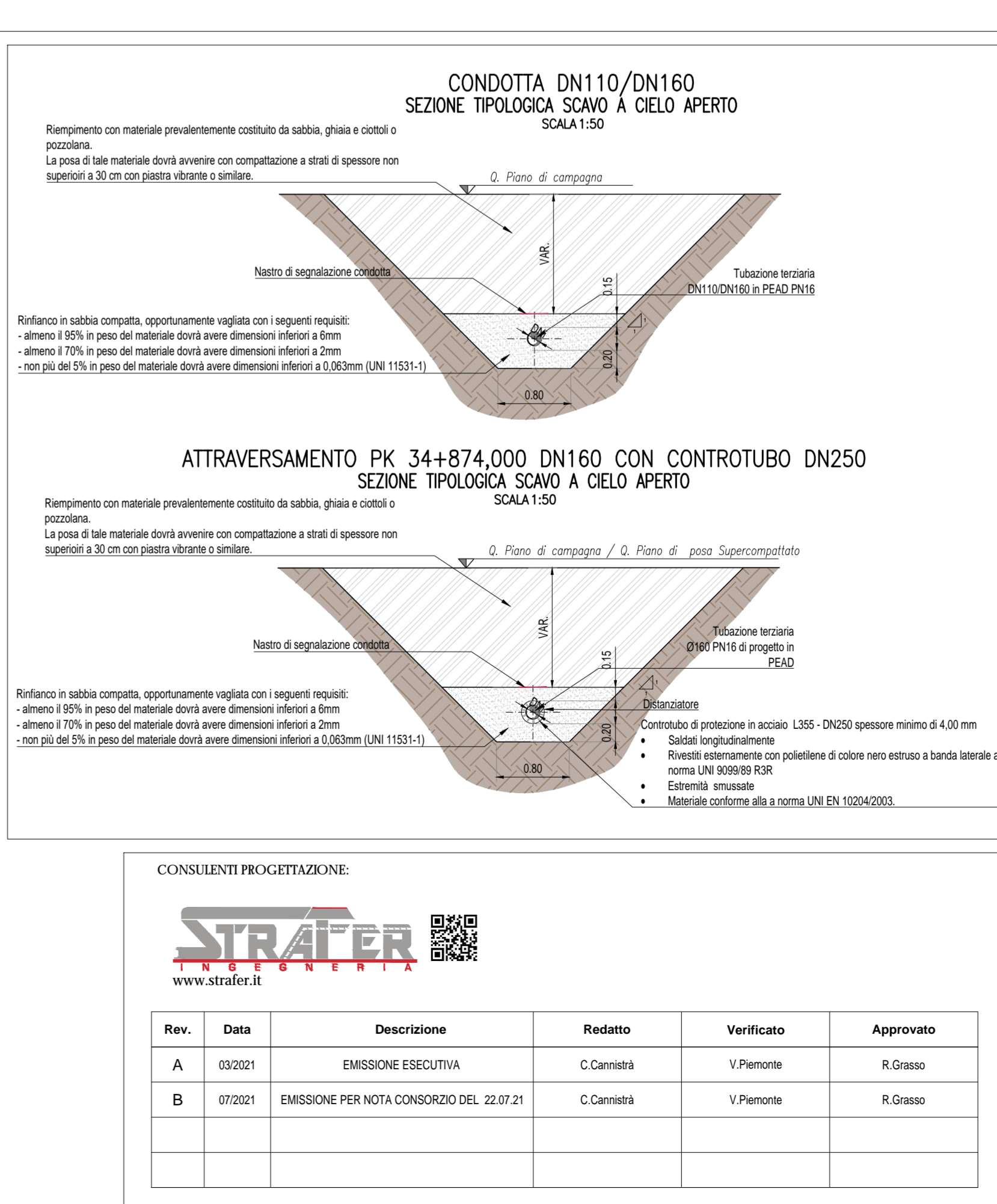
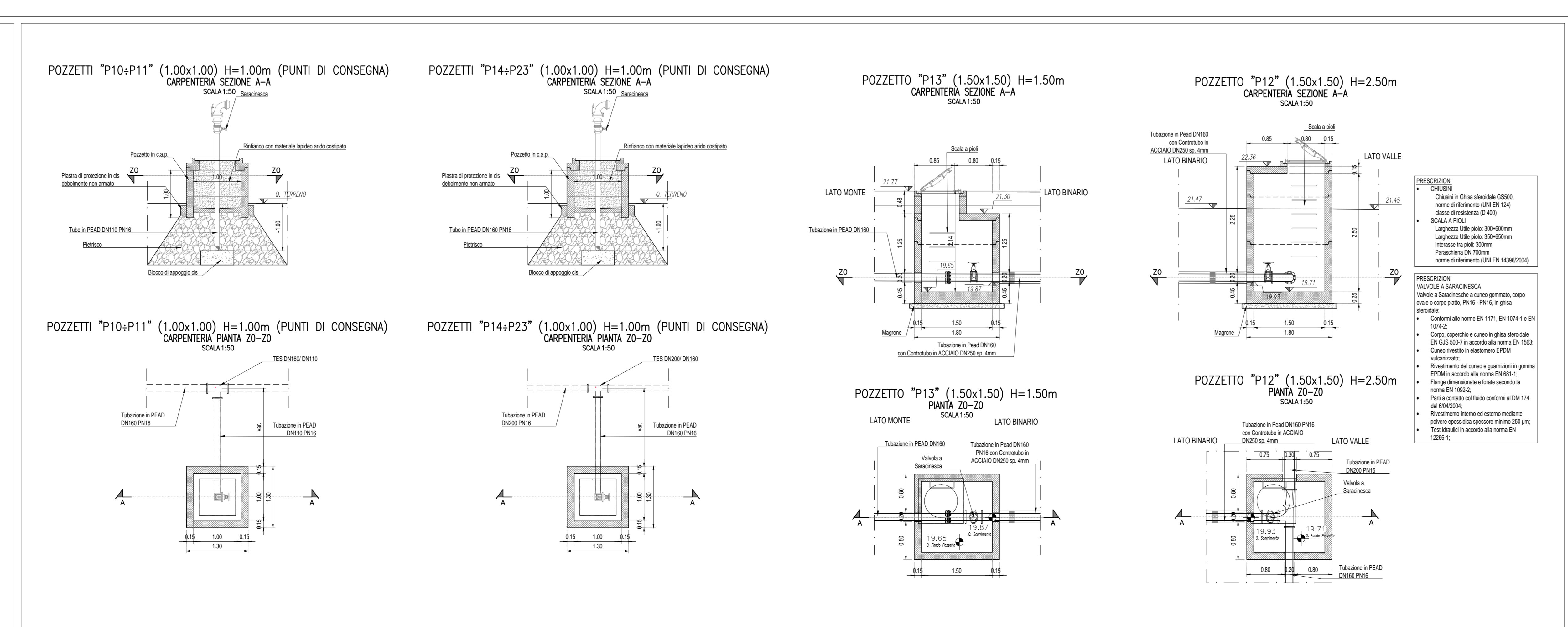
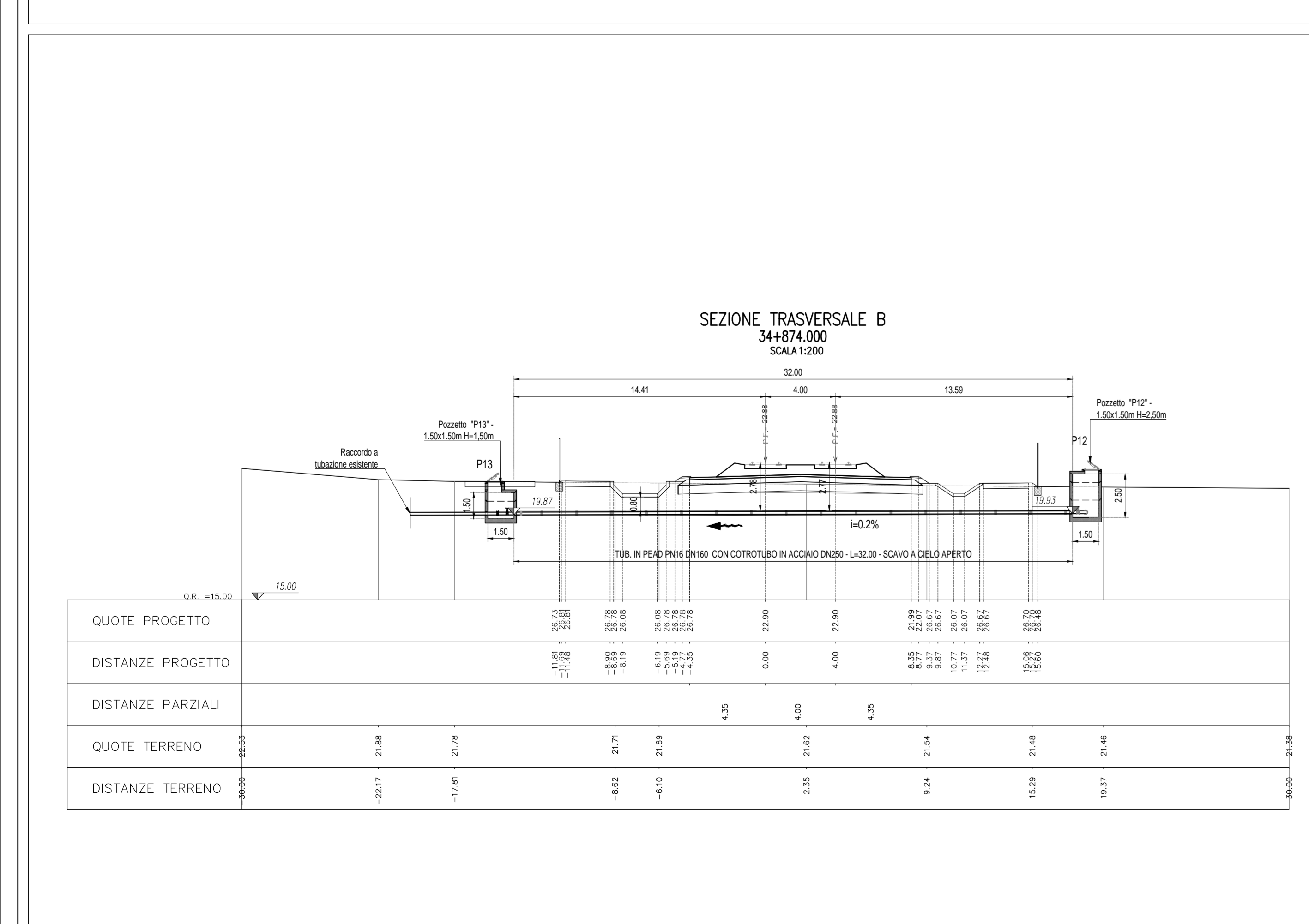
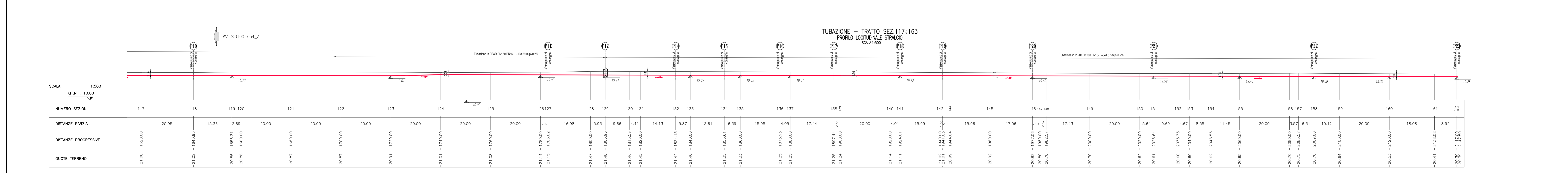


NOTE

- Le condotte parallele al binario dovranno essere posate ad una distanza tale da non costituire pregiudizio alla sede ed alle opere ferroviarie. In ogni caso tale distanza non dovrà essere inferiore a 10m dalla più vicina rotaia e dovrà essere misurata ortogonalmente all'asse del binario.
- Le tubazioni primarie e secondarie esistenti si trovano ad una profondità di 2,00÷3,00 m sotto il piano campagna.
- Le tubazioni terziarie esistenti si trovano ad una profondità di circa 1,00 m sotto il piano campagna.
- L'idrante dovrà essere a flangia filettata con attacco sferico per portata 12,5 l/s, PN 16 GG25 corpo, cappello e ghiera in ghisa grigia GG25, albero in acciaio inox, cuneo in ottone unidirezionale, sede di tenuta sul corpo, sostituibile, a labbro in gomma speciale vulcanizzata su anello di ottone. Tenuta secondaria sull'albero mediante doppi o-ring facilmente sostituibili. Colliudi secondo UNI 1254. Estremità inferiore a flangia dimensionata UNI 2223 PN16/16 e superiore a baionetta. Verniciatura epossidica RAL 5010. Comando a volantino luccettabile. Completo di guarnizione in gomma/tefo e dadi e bulloni in acciaio zincato, per la guarnizione flangiata.
- La colonnina idrante è prevista in Pead De 100 e avrà le estremità munite di flange.
- I gruppi di consegna in progetto sostituiscono quelli interferenti in base al rilievo topografico. Nel caso in cui si dovessero rilevare ulteriori gruppi di consegna, essi verranno sostituiti e posizionati nel nuovo tracciato idrico di progetto.

Interferenza idrica pk 34+500 - 35+250 ELABORATI DI RIFERIMENTO	
Descrizione	Elaborato
Planimetria, Profili, Sezioni Tipo e Dettagli Costruttivi	PZSIO100055A

MANUFATTI ELABORATI DI RIFERIMENTO	
Descrizione	Elaborato
Pozzetti e Vasche di carico prefabbricati - Dettagli costruttivi	BZSIO100071A
Tubazioni in PEAD - Dettagli costruttivi	BZSIO100073A



COMMITTENTE: **GRUPPO FERROVIE DELLO STATO**

DIREZIONE LAVORI: **GRUPPO FERROVIE DELLO STATO**

APPALTATORE: **salini impreglio**, **ASTALDI**, **TECH PROJECT**, **Lombardi**, **INFESTRADA**

PROGETTAZIONE: **TECH PROJECT**, **Lombardi**, **INFESTRADA**

PROGETTO ESECUTIVO

DIRETTRICE FERROVIARIA MESSINA - CATANIA - PALERMO NUOVO COLLEGAMENTO PALERMO - CATANIA RADDOPPIO DELLA TRATTA BICOCCA - CATENANUOVA

RISOLUZIONE INTERFERENZE IDRICHE DEL CONSORZIO DI BONIFICA (ODS. N. 337)

SI - INTERFERENZE CON I SOTTOSERVIZI

Risoluzione Interferenze

SI99 Interferenza idrica pk 34+500-35+250

Planimetria, Profili, Sezioni Tipo e Dettagli Costruttivi

Rev.	Descrizione	Redatto	Data	Verificato	Data	Approvato	Data	Autore	Data
A	EMISSIONE ESECUTIVA	C. Carrozza	03/2021	R. Grassi	03/2021	L. Carrozza	03/2021		
B	EMISSIONE PER NOTA CONCORDIA DEL 22.07.21	C. Carrozza	07/2021	R. Grassi	07/2021	L. Carrozza	07/2021		07/2021

TIPO DOC: **PZ** OPERA/DISCIPLINA: **SI010100** PROG. REV.: **055**

APPLICAZIONE: **SI010100_055_B** (R. EMB.)