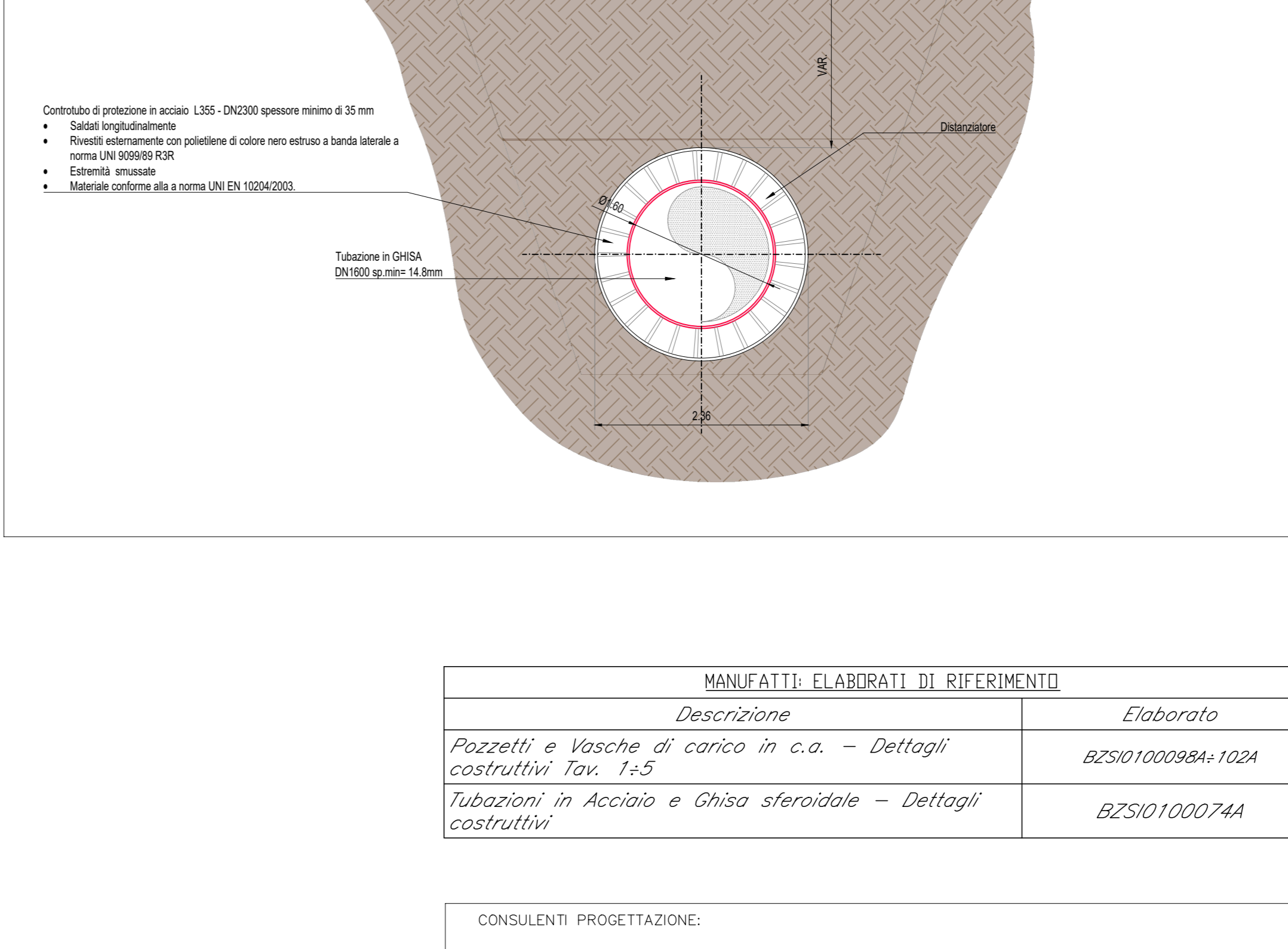
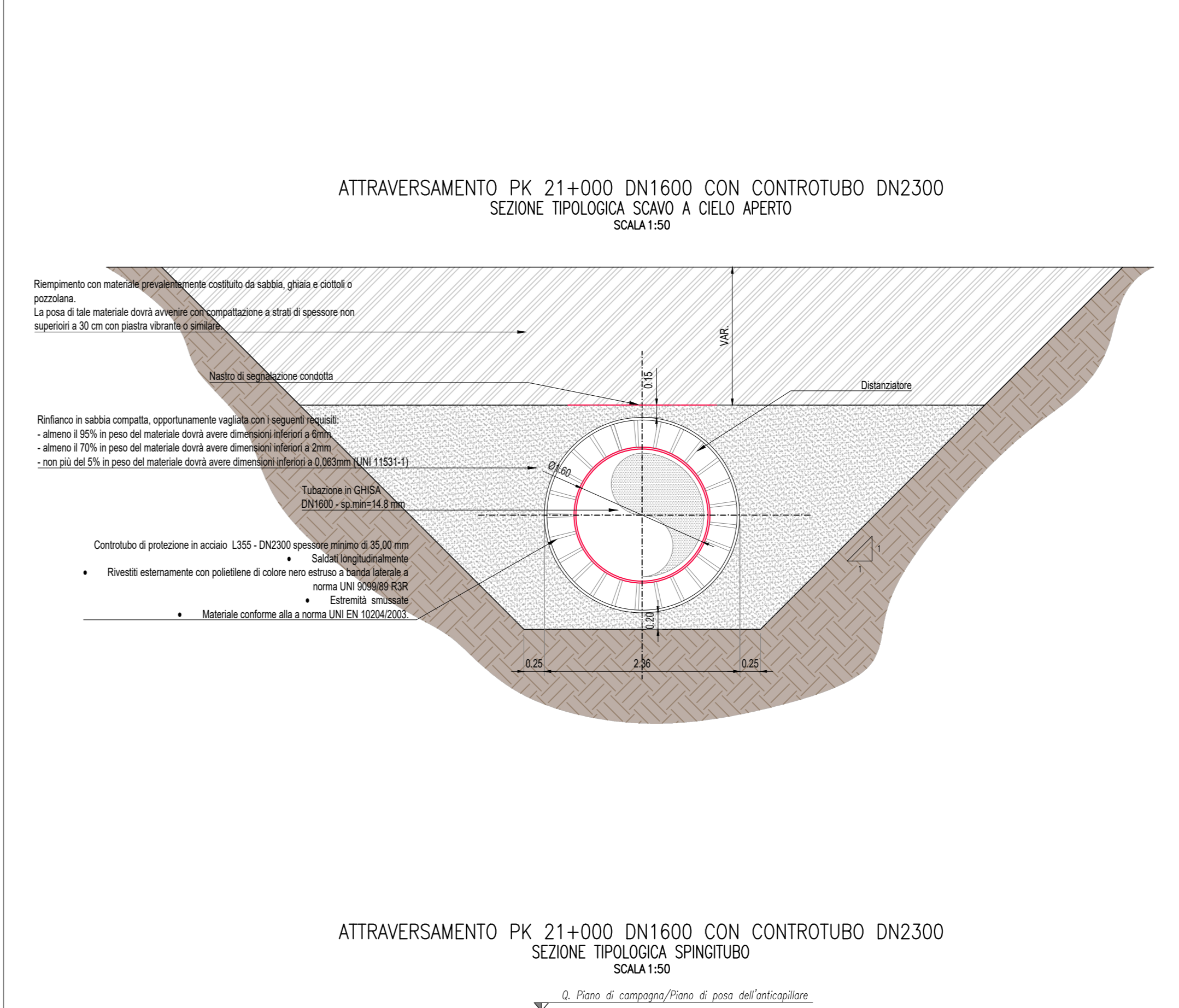
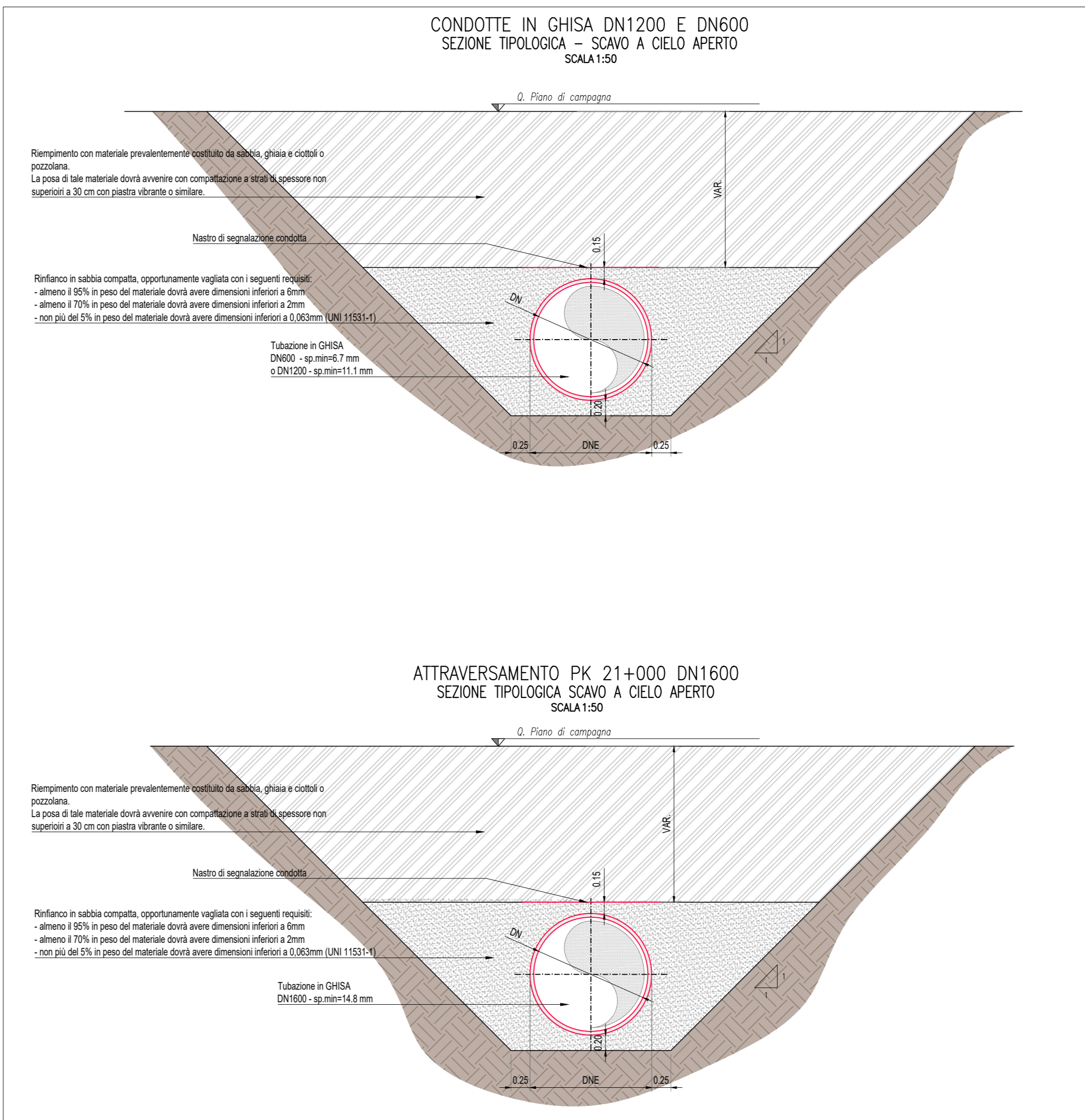
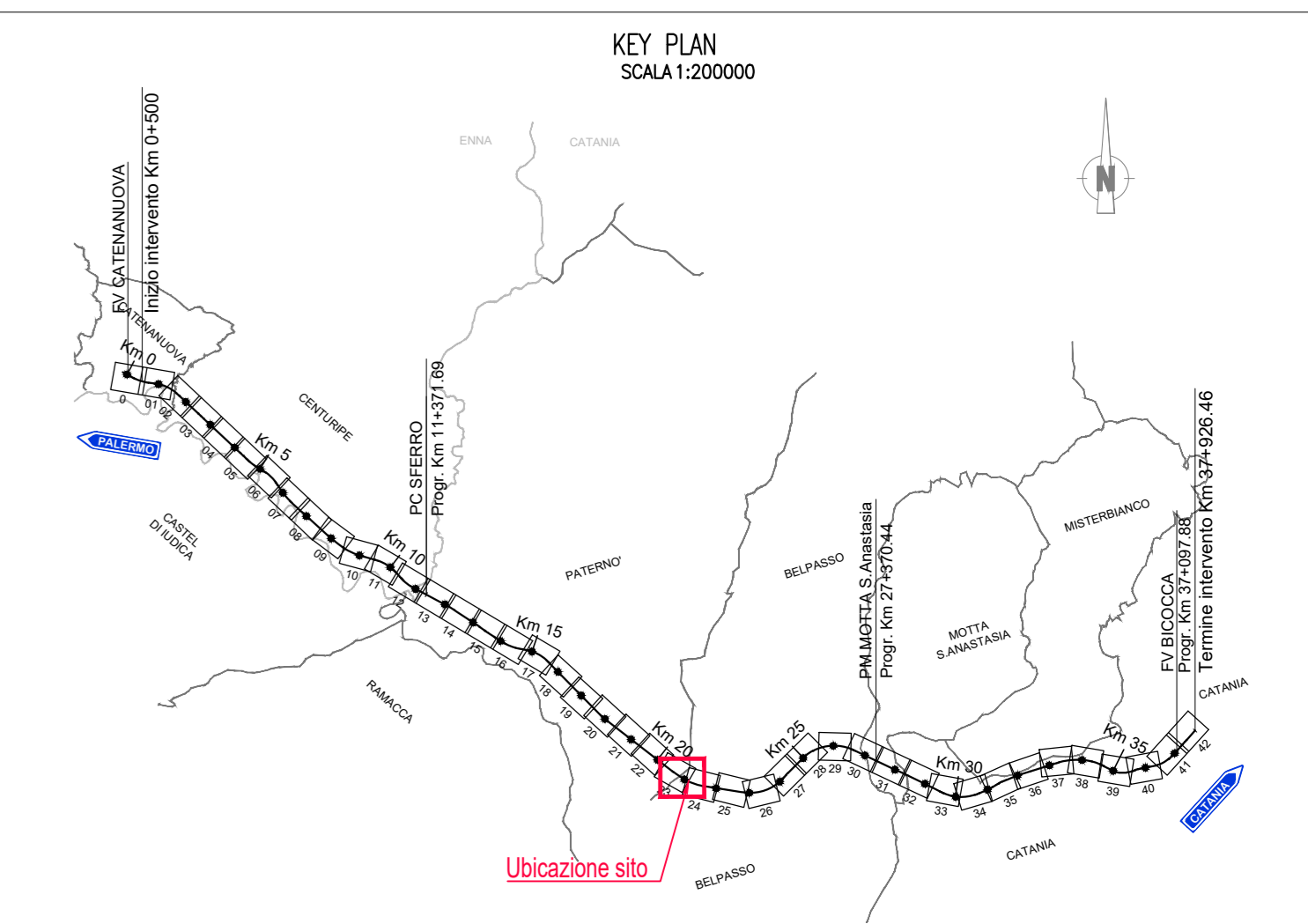


| Camera in progetto | Note                     |
|--------------------|--------------------------|
| A                  | Diabrotti di Riferimento |
| B                  | Diabrotti di Riferimento |



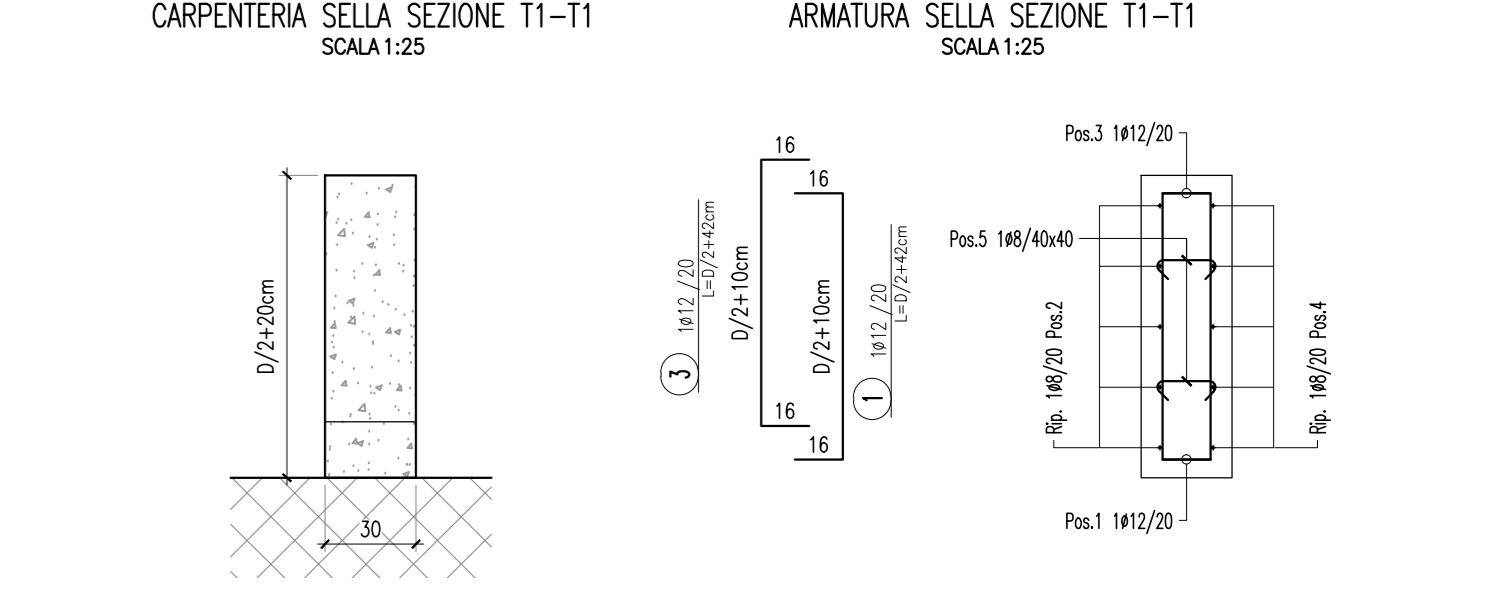
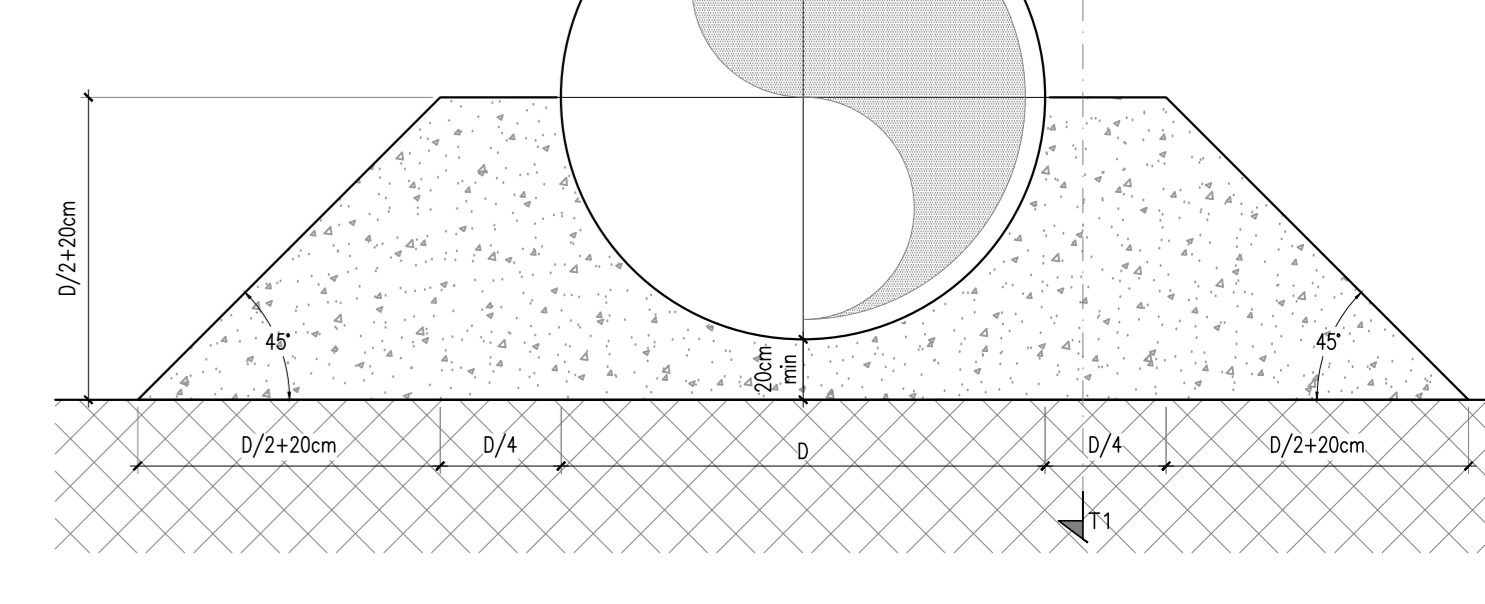
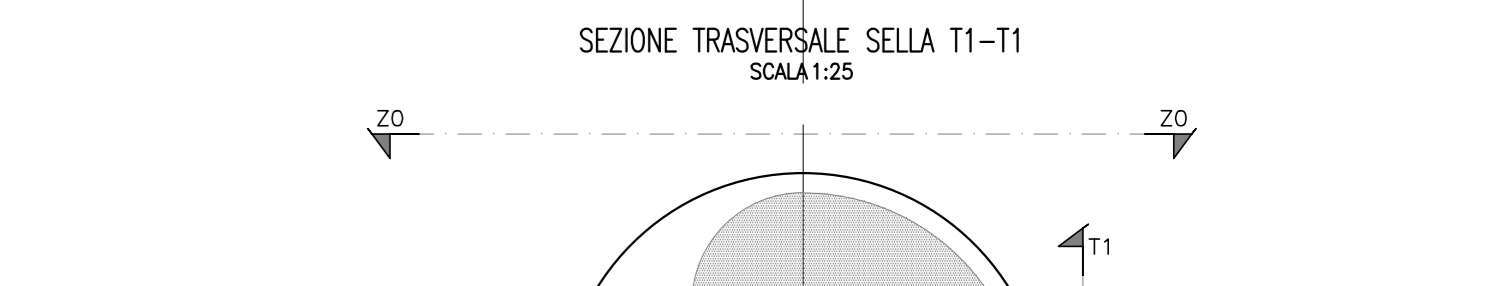
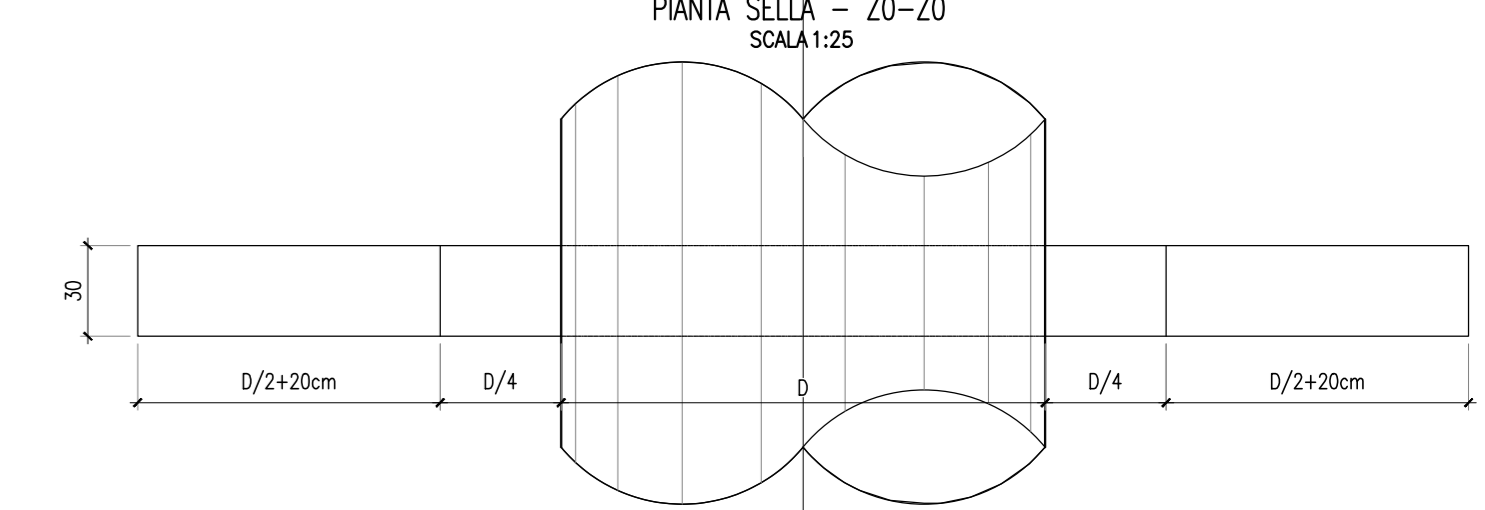
| MANUFATTI: ELABORATI DI RIFERIMENTO                                   |                  |
|---|------------------|
| Descrizione   | Elaborato        |
| Rozzetti e Vasche di carico in c.a. - Dettagli costruttivi Tav. 1-1,5 | BZS1010008A-102A |
| Tubazioni in Acciaio e Ghisa sferoidale - Dettagli costruttivi        | BZS1010007A      |

| CONSULENTE PROGETTAZIONE: |         |                     |            |              |
|---------------------------|---------|---------------------|------------|--------------|
| Rev.                      | Data    | Descrizione         | Redatto    | Verificato   |
| A                         | 03/2021 | EMISSIONE ESECUTIVA | C. Carvata | V. Pisciotta |



| DOPPIO ATTRAVERSAMENTO pk 21+000 - DOPPIO DN1600 - ELABORATI DI RIFERIMENTO |               |
|---|---------------|
| Descrizione   | Elaborato     |
| Piante  | PZS10100080_A |
| Sezioni   | WZS10100080_A |
| Camera di Monte "A" Carpenteria   | BAS10100081_A |
| Camera di Monte "A" Armatura  | BAS10100082_A |
| Camera di Valle "B" Carpenteria   | BAS10100083_A |
| Camera di Valle "B" Armatura  | BAS10100084_A |

Nota:  
Pressione massima di esercizio condotte pari a 10 bar



**COMMITTENTE:** RFI - GRUPPO FERROVIE DELLO STATO

**DIREZIONE LAVORI:** ITALFERR - GRUPPO FERROVIE DELLO STATO

**APPALTATORE:** salini impregio, ASTALDI

**PROGETTAZIONE:** TECH PROJECT, Lombardi

**PROGETTO ESECUTIVO**

**DIRETTRICE FERROVIARIA MESSINA - CATANIA - PALERMO NUOVO COLLEGAMENTO PALERMO - CATANIA RADDOPPIO DELLA TRATTA BICOCCA - CATENANUOVA**

**RISOLUZIONE INTERFERENZE IDRICHE DEL CONSORZIO DI BONIFICA (ODS. N. 337)**

**SI - INTERFERENZE CON I SOTTOSERVIZI**

Risoluzione Interferenze  
Doppio attraversamento alla pk 21+000  
Doppio DN1600 - Sezioni

| APPALTATORE                        | PROGETTAZIONE                                  | SCALA: |
|------------------------------------|--|--------|
| DIRETTORE TECNICO<br>Ing. M. RUFFO | DIRETTORE DELLA PROGETTAZIONE<br>Ing. G. TANDI | VARIE  |

TIPO DOC: OPERA/DISCIPLINA: WZ S I 0 1 0 0 0 8 0 A

| Rev. | Descrizione         | Redatto    | Data    | Verificato | Data    | Approvato  | Data    | Autorizzato | Data    |
|------|---------------------|------------|---------|------------|---------|------------|---------|-------------|---------|
| A    | EMISSIONE ESECUTIVA | C. Carvata | 03/2021 | R. Geronzi | 03/2021 | L. Gentile | 03/2021 |             | 03/2021 |

File: WZ-50100-080\_A n. Elab: .