

**PROGETTO DEFINITIVO  
PER LA REALIZZAZIONE DI UN PARCO EOLICO  
CON POTENZA DI 72,00 MW RICADENTE  
NEL TERRITORIO COMUNE DI ALTAMURA (BA)  
IN LOCALITA' "LAMA DI NEBBIA"**

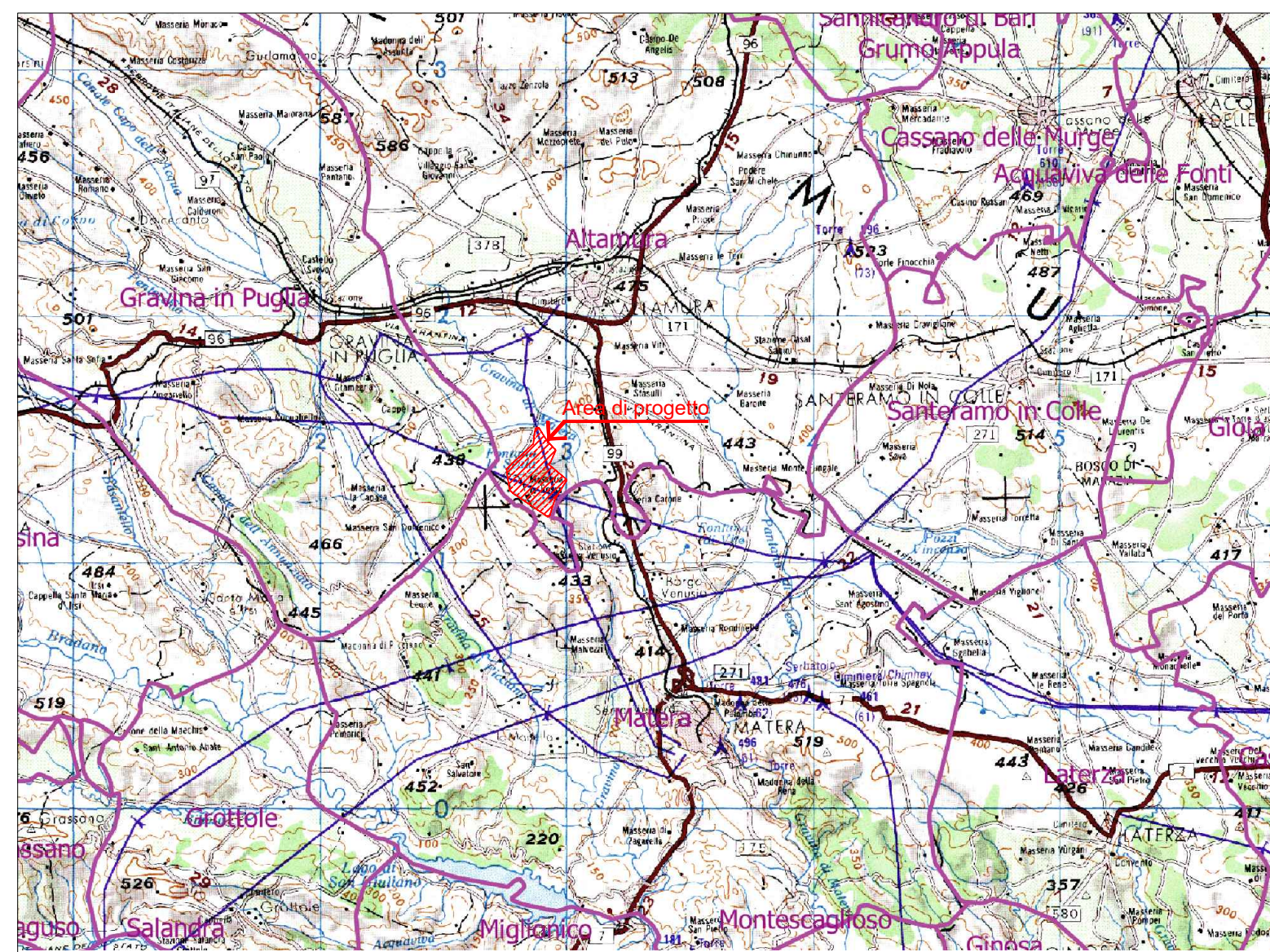


Via Napoli, 3637 - 70132 Bari - Italy  
tel (+39) 080540403 - fax (+39) 080569394  
www.bfp.com - info@bfp.com  
Azienda con Sistema di Gestione Certificato  
UNI EN ISO 9001:2015  
UNI EN ISO 14001:2015  
UNI ISO 45001:2018

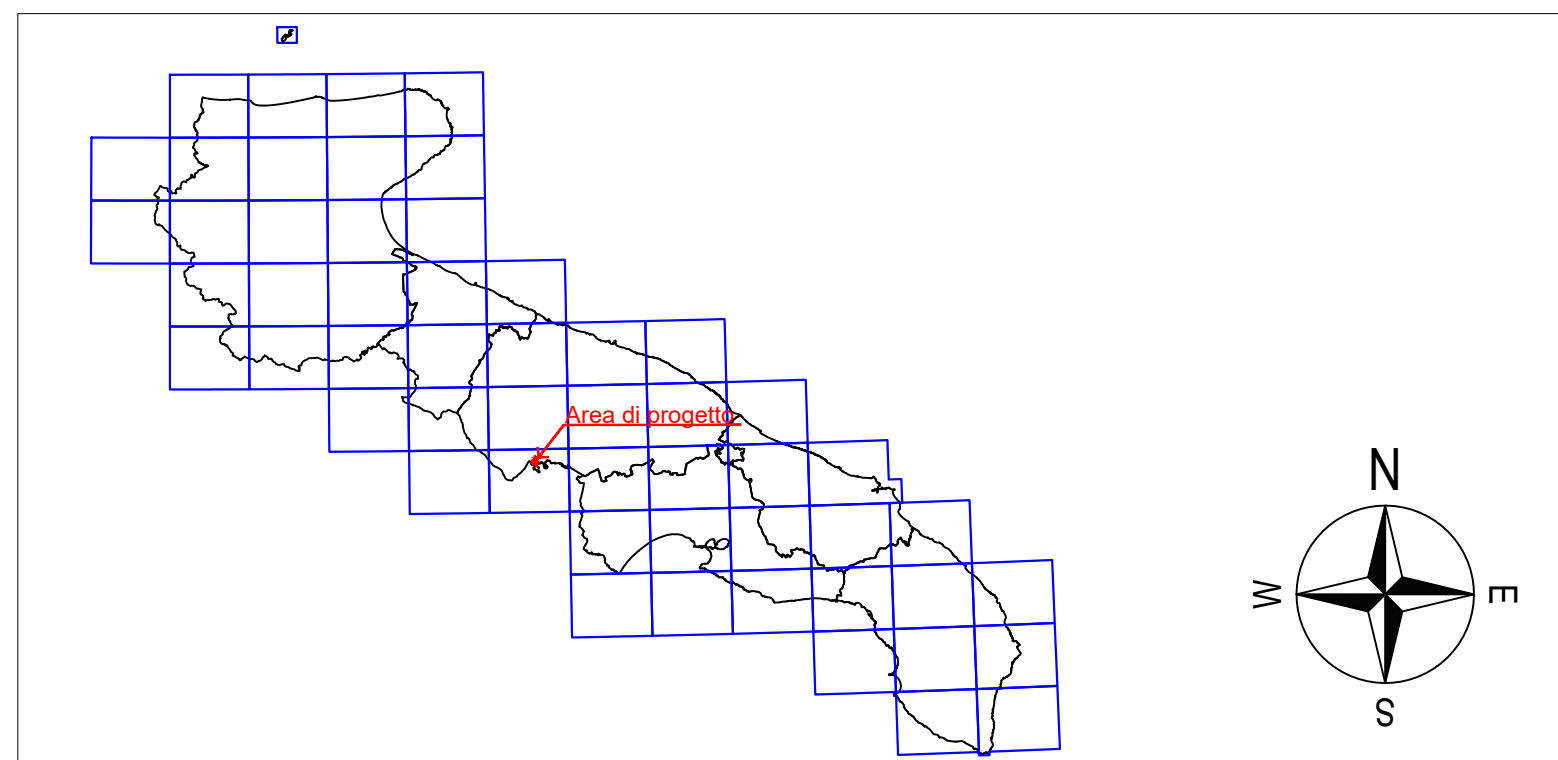
**Tecnico**  
ing. Danilo Pomponio

**Collaborazioni**  
ing. Milena Miglionico  
ing. Antonio Crisafulli  
ing. Tommaso Mancini  
ing. Giovanna Scuderi  
ing. Dionisio Stafferi  
ing. Giuseppe Federico Zingarelli

**Responsabile commessa**  
ing. Danilo Pomponio



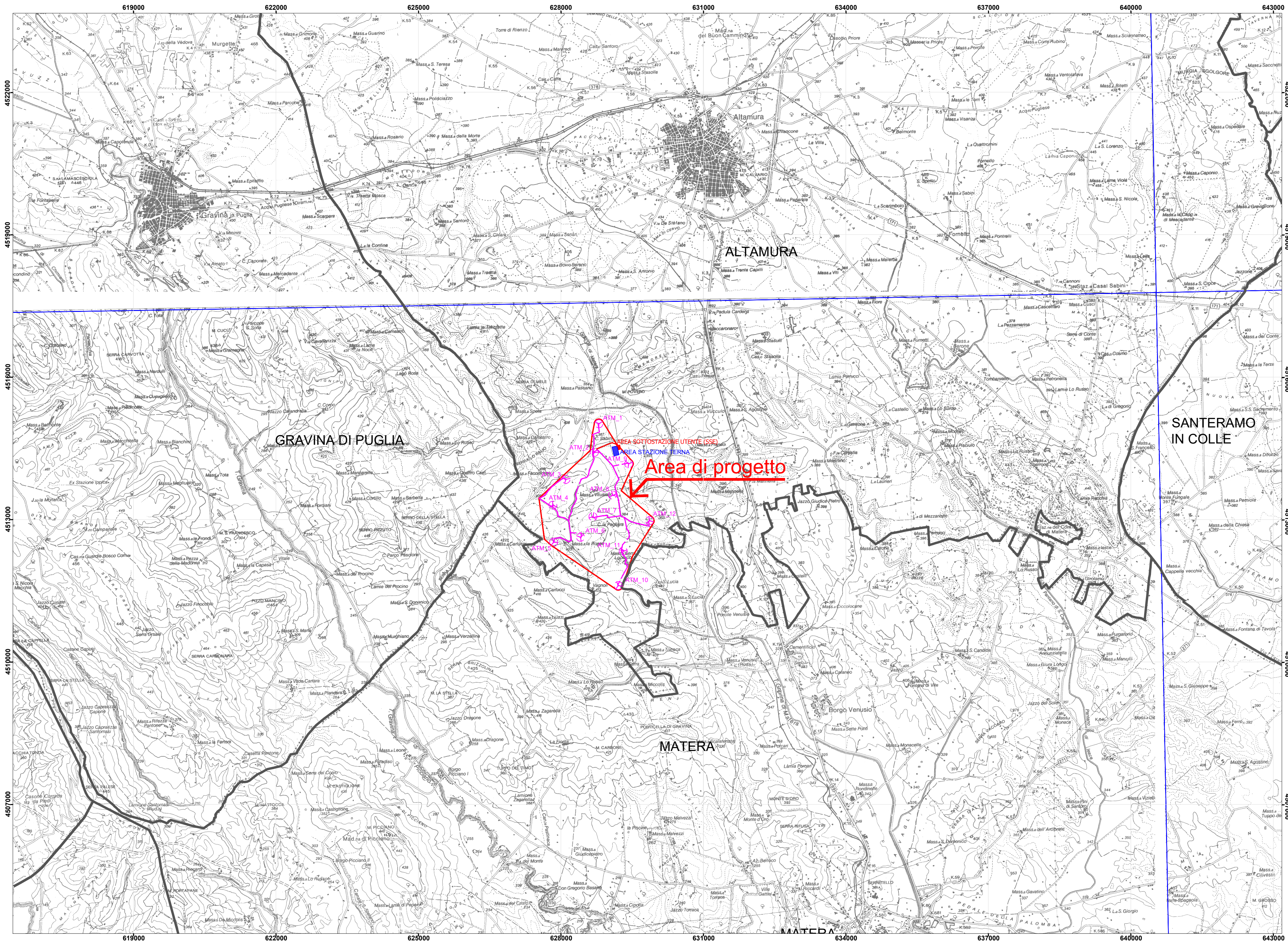
Inquadramento geografico, in scala 1:250.000



Inquadramento geografico della Puglia e il reticolo della serie 1:50.000 IGM, in scala 1:2.500.000

**LEGENDA**

- Area di progetto
- Aerogeneratore
- cavidotto interno
- cavidotto esterno
- Limite comunale



Inquadramento su IGM, in scala 1:50.000 (Area di progetto ricade nei fogli "Tavoletta n°427 "Matera" )

TAVOLA	TITOLO	COMMESSA	TIPOLOGIA
<b>C01</b>	<b>Planimetria di inquadramento dell'area di progetto su carta IGM</b>	<b>20123</b>	<b>D</b>
<b>REVISIONE</b>		<b>CODICE ELABORATO</b>	
<b>00</b>		<b>DW20123D-C01</b>	
<b>FOGLIO</b>	Tutte le informazioni tecniche contenute nel presente documento sono di proprietà esclusiva dello Studio Tecnico BFP S.r.l. e non possono essere riprodotte, divulgate o comunque utilizzate senza la sua preventiva autorizzazione scritta. All technical information contained in this document is the exclusive property of Studio Tecnico BFP S.r.l. and may neither be used nor disclosed without its prior written consent. (art. 2575 c.c.)	<b>SOSTITUISCE</b>	<b>SOSTITUITO DA</b>
<b>1/1</b>		<b>CODICE ELABORATO</b>	<b>CODICE ELABORATO</b>
REV	DATA	MODIFICA	SCALE
00	15/03/2021	Emissione	<b>varie</b>
01			
02			
03			
04			
05			

Disegno elaborato con sistema CAD. E' vietata la modifica manuale. Mod. P-20123 rev.18.12.2020