

619200 620000 620800 621600 622400 623200 624000 624800 625600 626400 627200 628000 628800 629600 630400 631200 632000 632800 633600 634400 635200 636000 636800 637600 638400

Wpd Altia S.r.l.
Corso Italia n.83 - 00198 ROMA

**PROGETTO DEFINITIVO
PER LA REALIZZAZIONE DI UN PARCO EOLICO
CON POTENZA DI 72,00 MW RICADENTE
NEL TERRITORIO DEL COMUNE DI ALTAMURA (BA)
IN LOCALITA' "LAMA DI NEBBIA"**

BFP Tecnico
Ing. Danilo Pomponio

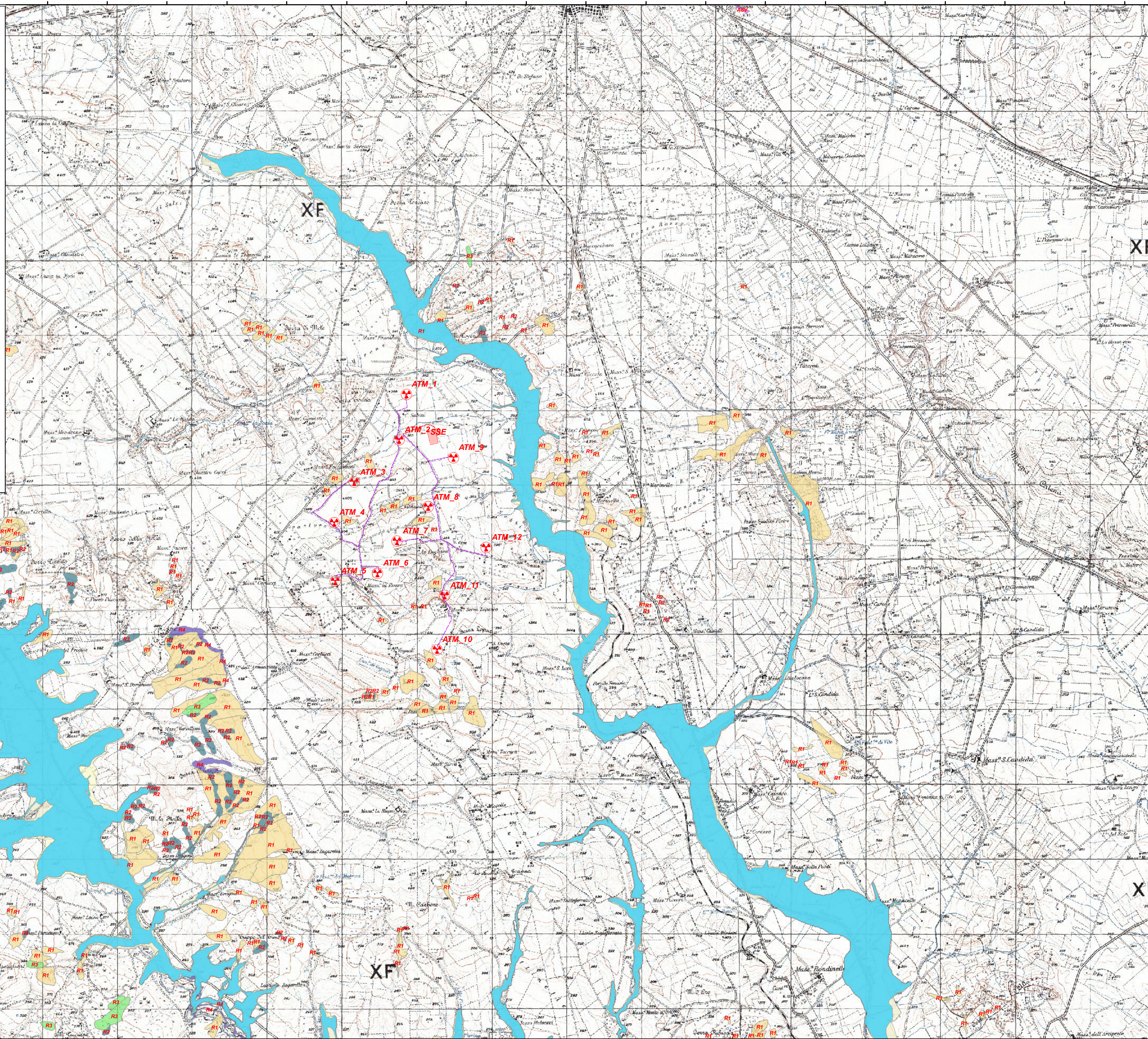
Consulente
geol. Domenico del Conte

Responsible commessa
Ing. Danilo Pomponio

Domenico del Conte

ORDINE DEI GEOL. INGEGNERI DEL CONTE N°645 PUGLIA

TAVOLA	TITOLO	COMMESSA	TIPOLOGIA
V15	STRALCIO PLANIMETRICO DELL'AREA DI PROGETTO CON LE PERIMETRAZIONI "PIANO STRALCIO DELL'ASSETTO IDROGEOLOGICO (PAI)"	20123	D
REVISIONE		CODICE ELABORATO	
00		DW20123D-V15	
FOGLIO		SOSTITUISCE	SOSTITUITO DA
1/1		CODICE ELABORATO	CODICE ELABORATO
REV	DATA	MODIFICA	
00	15/03/2021	Emissione	
01			
02			
03			
04			
05			



Legenda:

- AEROGENERATORI
- CAVIDOTTO INTERNO
- CAVIDOTTO ESTERNO
- SSE

Frane_vigente

- ASV
- P
- R1
- R2
- R3
- R4
- Rb
- asv

Fasce fluviali - Rischio alluvioni

- fasce_30_diss_tot_2019
- fasce_200_diss_tot_2019
- fasce_500_diss_tot

Scala 1:25000

0 500 1.000 1.500 Metri

619200 620000 620800 621600 622400 623200 624000 624800 625600 626400 627200 628000 628800 629600 630400 631200 632000 632800 633600 634400 635200 636000 636800 637600 638400