

N.B.: il progetto è stato redatto su rilievo celerimetrico; la sua rappresentazione è su base cartografica in scala 1:2000 opportunamente rotostralata

### LEGENDA

**PROFILO**

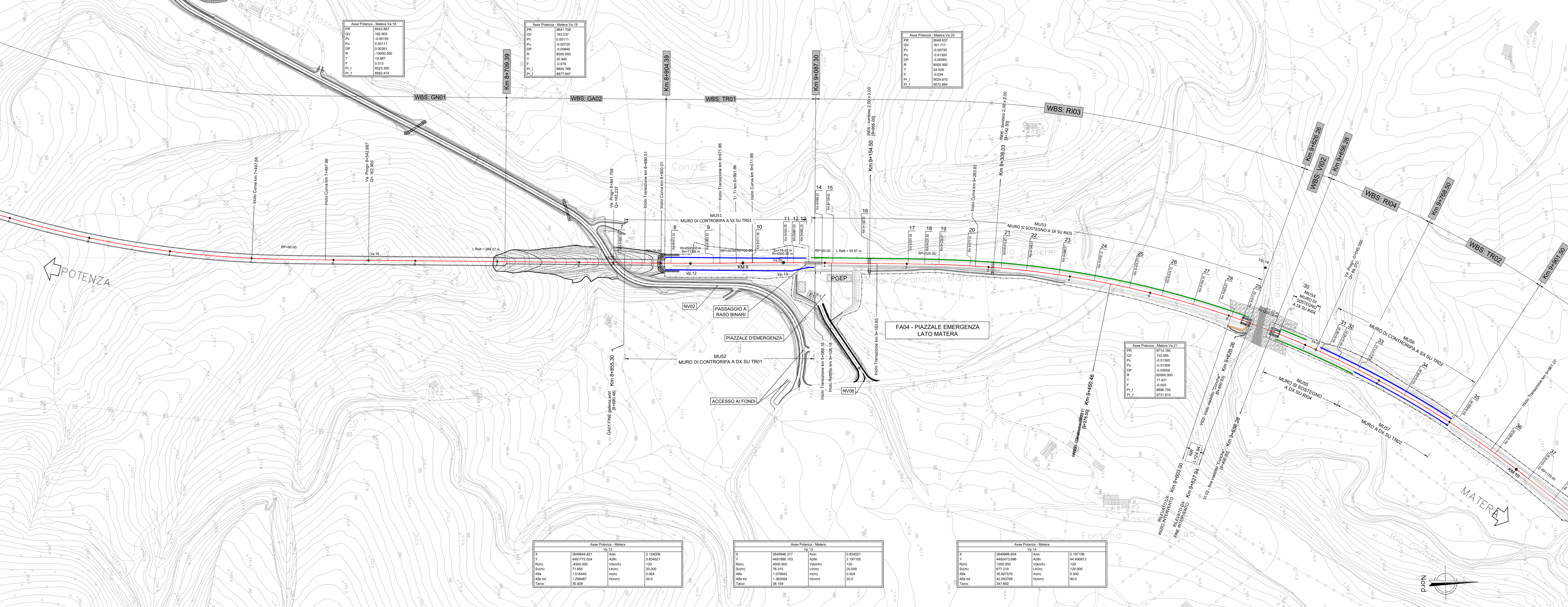
- INTERVENTO DI RIFACIMENTO PIATTAFORMA TIPO A
- INTERVENTO DI RIFACIMENTO PIATTAFORMA TIPO B
- MURO ESISTENTE IN DESTRA
- MURO ESISTENTE IN SINISTRA

**PLANIMETRIA**

- MURO DI SOTTOSCARPA ESISTENTE
- MURO DI CONTRORIPA ESISTENTE

**SCARPATE**

- Scarpate esistenti
- Rilevato aggiuntivo per riprofilatura scarpata



COMMITTENTE: **RFI - RETE FERROVIARIA ITALIANA**  
 GRUPPO FERROVIE DELLO STATO ITALIANE

PROGETTAZIONE: **ITALFERR**  
 GRUPPO FERROVIE DELLO STATO ITALIANE

**DIREZIONE TECNICA**  
 U.O. INFRASTRUTTURE SUD

**PROGETTO DEFINITIVO**

Nuova linea Ferrandina – Matera La Martella per il collegamento di Matera con la rete ferroviaria nazionale

**NUOVA LINEA FERRANDINA - MATERA LA MARTELLA**

**TRACCIATI**  
 Infrastruttura Ferroviaria - IF

Plano-profilo di progetto su cartografia - Tav. 6 di 12

SCALA: 1:2000

COMMESSA	LOTTO	FASE	ENTE	TIPO DOC.	OPERA/DISCIPLINA	PROGR.	REV.
IA5F	01	D	78	L6	IF0001	006	D

Rev.	Descrizione	Redatto	Data	Verificato	Data	Approvato	Data	Autorizzato Data
A	Emissione	G. Galati	Luglio 2019	G. Galati	Luglio 2019	F. GERONZI	Luglio 2019	G. TEBERTI Giugno 2021
B	Emissione e acquisizione osservazioni CIG/LFP	G. Galati	Dicembre 2020	G. Galati	Dicembre 2020	F. GERONZI	Dicembre 2020	G. TEBERTI Dicembre 2020
C	Aggiornamento	G. Galati	Febbraio 2021	A. Pignatelli	Febbraio 2021	G. DIMAGGIO	Febbraio 2021	ITALFERR S.p.A. Dicembre 2021
D	Revisione per adeguamento qualità	G. Galati	Giugno 2021	G. Galati	Giugno 2021	G. DIMAGGIO	Giugno 2021	ITALFERR S.p.A. Dicembre 2021

n. Elab.: