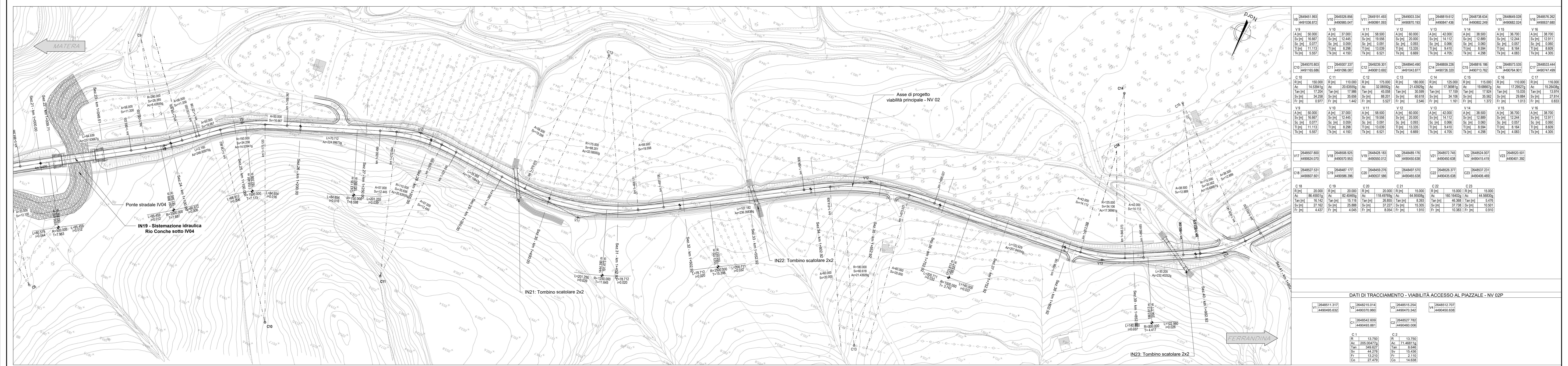


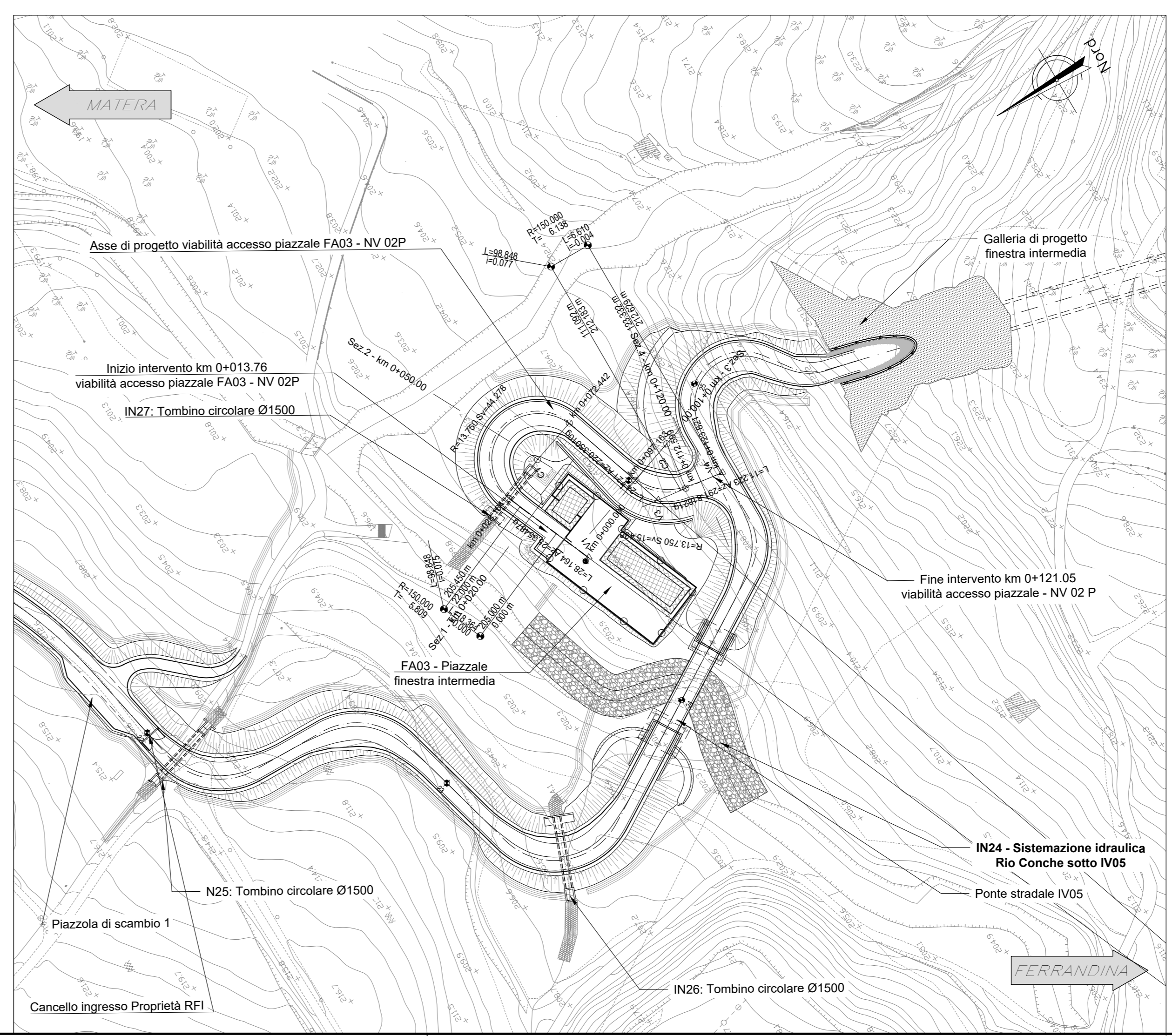
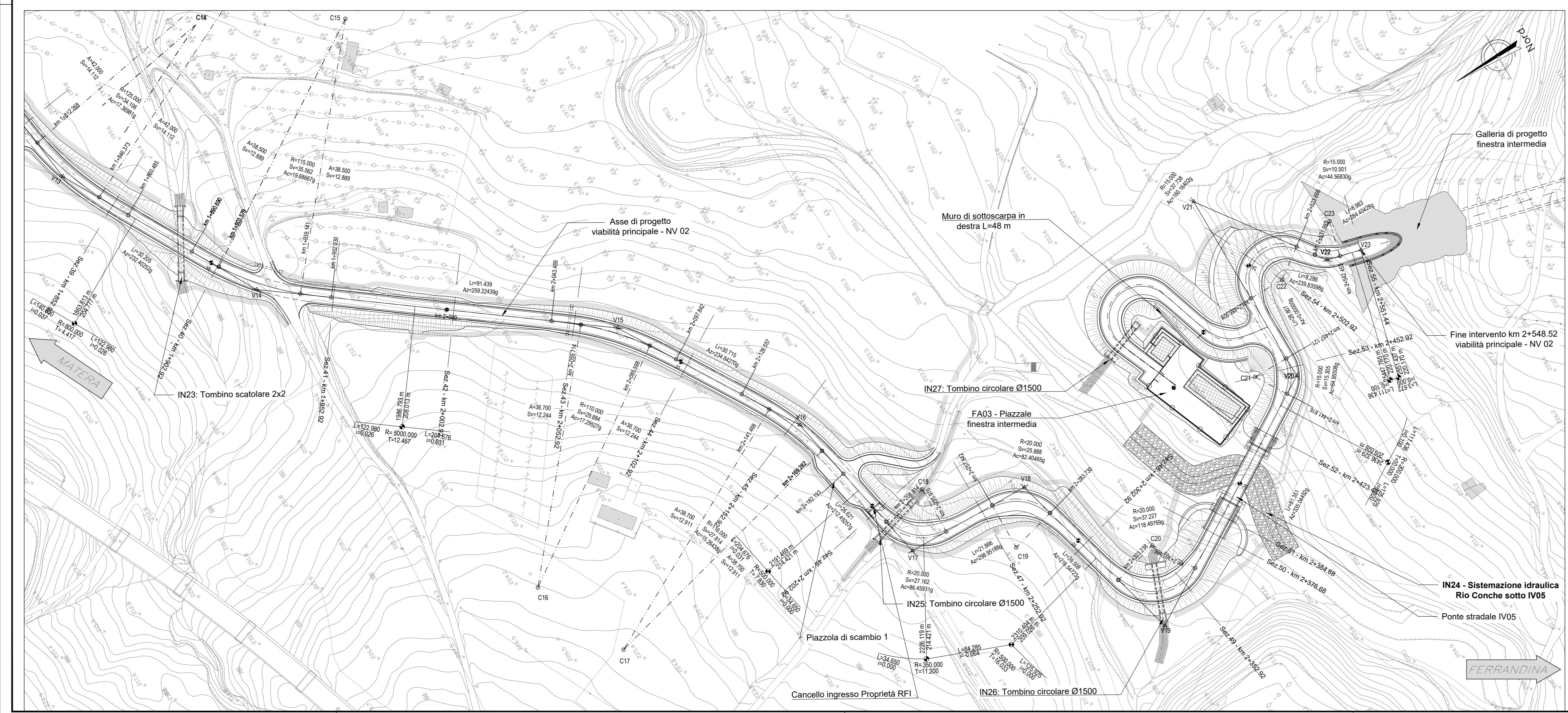
DATI DI TRACCIAMENTO - VIABILITÀ PRINCIPALE - NV 02

Stazione	Stazione	Stazione	Stazione
V0 260163.207 A419101.013	V1 260009.271 A419101.442	V2 260007.380 A419108.226	V3 260007.380 A419108.226
C1 260013.126 A419101.125	C2 260013.126 A419101.125	C3 260013.126 A419101.125	C4 260013.126 A419101.125
R1 260013.126 A419101.125	R2 260013.126 A419101.125	R3 260013.126 A419101.125	R4 260013.126 A419101.125
S1 260013.126 A419101.125	S2 260013.126 A419101.125	S3 260013.126 A419101.125	S4 260013.126 A419101.125
T1 260013.126 A419101.125	T2 260013.126 A419101.125	T3 260013.126 A419101.125	T4 260013.126 A419101.125
Fr 260013.126 A419101.125	Fr 260013.126 A419101.125	Fr 260013.126 A419101.125	Fr 260013.126 A419101.125
Co 260013.126 A419101.125	Co 260013.126 A419101.125	Co 260013.126 A419101.125	Co 260013.126 A419101.125



DATI DI TRACCIAMENTO - VIABILITÀ PRINCIPALE - NV 02

Stazione	Stazione	Stazione	Stazione
V5 264941.993 A419108.872	V6 264941.993 A419108.872	V7 264941.993 A419108.872	V8 264941.993 A419108.872
C5 264941.993 A419108.872	C6 264941.993 A419108.872	C7 264941.993 A419108.872	C8 264941.993 A419108.872
R5 264941.993 A419108.872	R6 264941.993 A419108.872	R7 264941.993 A419108.872	R8 264941.993 A419108.872
S5 264941.993 A419108.872	S6 264941.993 A419108.872	S7 264941.993 A419108.872	S8 264941.993 A419108.872
T5 264941.993 A419108.872	T6 264941.993 A419108.872	T7 264941.993 A419108.872	T8 264941.993 A419108.872
Fr 264941.993 A419108.872	Fr 264941.993 A419108.872	Fr 264941.993 A419108.872	Fr 264941.993 A419108.872
Co 264941.993 A419108.872	Co 264941.993 A419108.872	Co 264941.993 A419108.872	Co 264941.993 A419108.872



COMITENTE: **RFI RETE FERROVIARIA ITALIANA**
GRUPPO FERROVIE DELLO STATO ITALIANE

PROGETTAZIONE: **ITALFERR**
GRUPPO FERROVIE DELLO STATO ITALIANE

DIREZIONE TECNICA
U.O. INFRASTRUTTURE SUD

PROGETTO DEFINITIVO

Nuova linea Ferrandina - Matera La Martella per il collegamento di Matera con la rete ferroviaria nazionale

NUOVA LINEA FERRANDINA - MATERA LA MARTELLA

TRACCIATI
 Viabilità - NV
 NV02 - Viabilità di accesso al piazzale di emergenza finestra intermedia Galleria Miglionico

Planimetria di progetto con dati di tracciamento piano - altimetrico

SCALA: 1:1000

COMMESSA LOTTO FASE ENTE TIPO DOC. OPERA/DISCIPLINA PROGR. REV.

IA5F 01 D 78 F7 NV0200 002 C

Rev.	Descrizione	Redatto	Data	Verificato	Data	Approvato	Data	Autore
A	Emissione Definitiva	F. Donatelli	Luglio 2019	G. Galassi	Luglio 2019	F. GERONDE	Luglio 2019	G. THERISI
B	Emissione a seguito osservazioni C2/LP/P	F. Donatelli	Dicembre 2020	G. Galassi	Dicembre 2020	F. GERONDE	Dicembre 2020	G. THERISI
C	Aggiornamento	G. Galassi	Febbraio 2021	A. Pagano	Febbraio 2021	G. DIMAGGIO	Febbraio 2021	F. GERONDE
D	Rivisitazione per adeguamento vincoli	F. Donatelli	Giugno 2021	G. Galassi	Giugno 2021	G. DIMAGGIO	Giugno 2021	F. GERONDE

ITALFERR S.p.A.
 Gruppo Ferrovie dello Stato Italiane
 Via Salaria 439 - 00198 Roma (RM)
 n. Elab.: _____