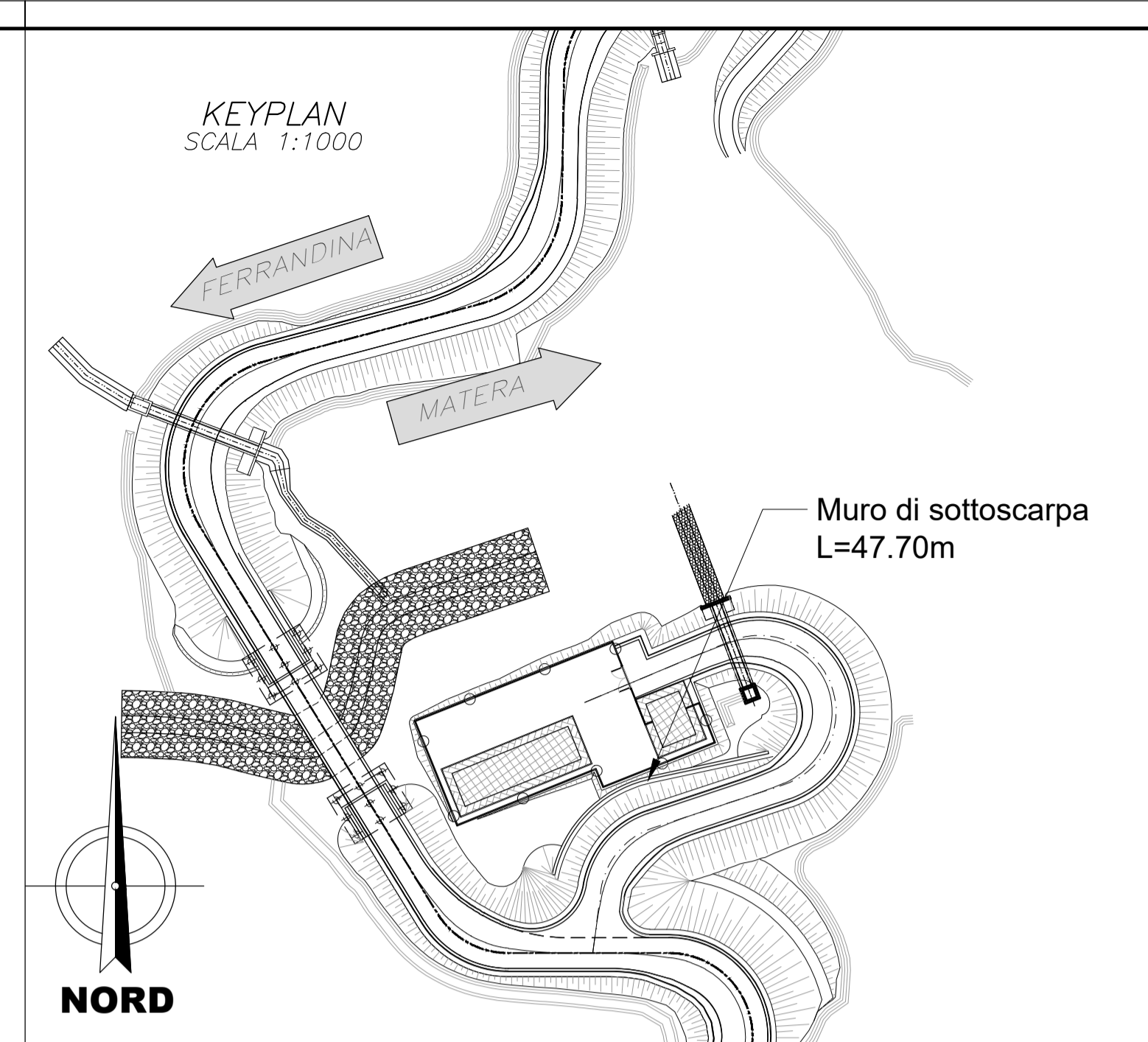
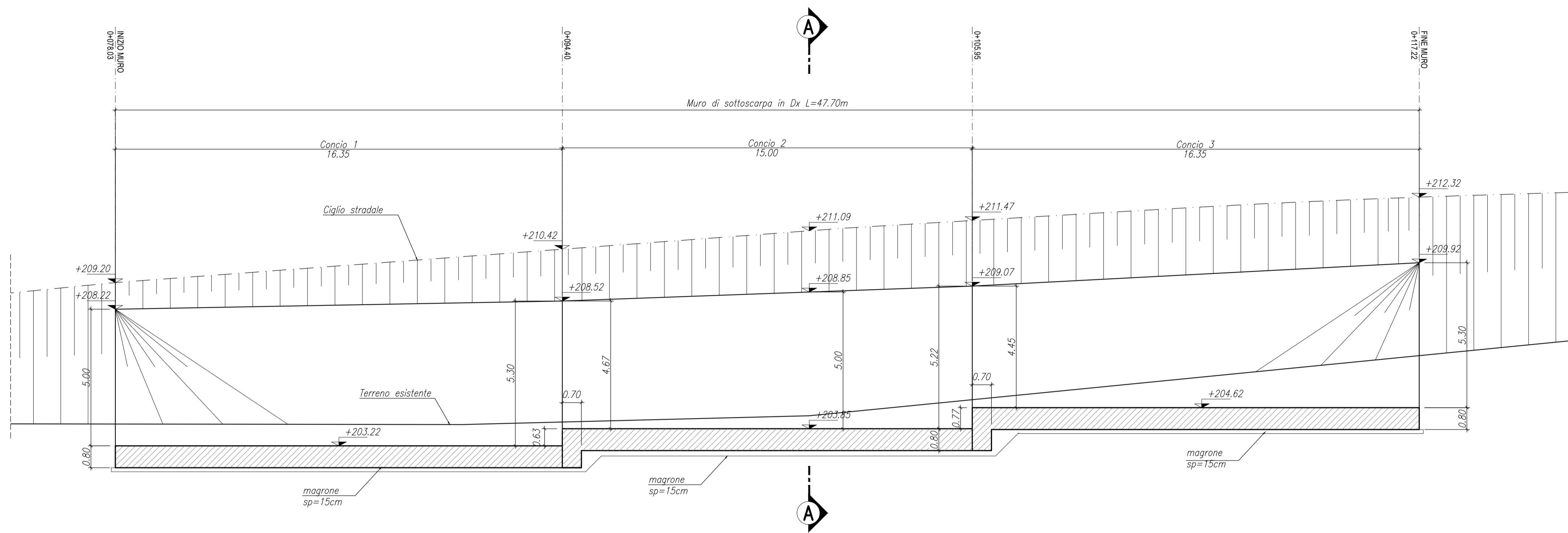
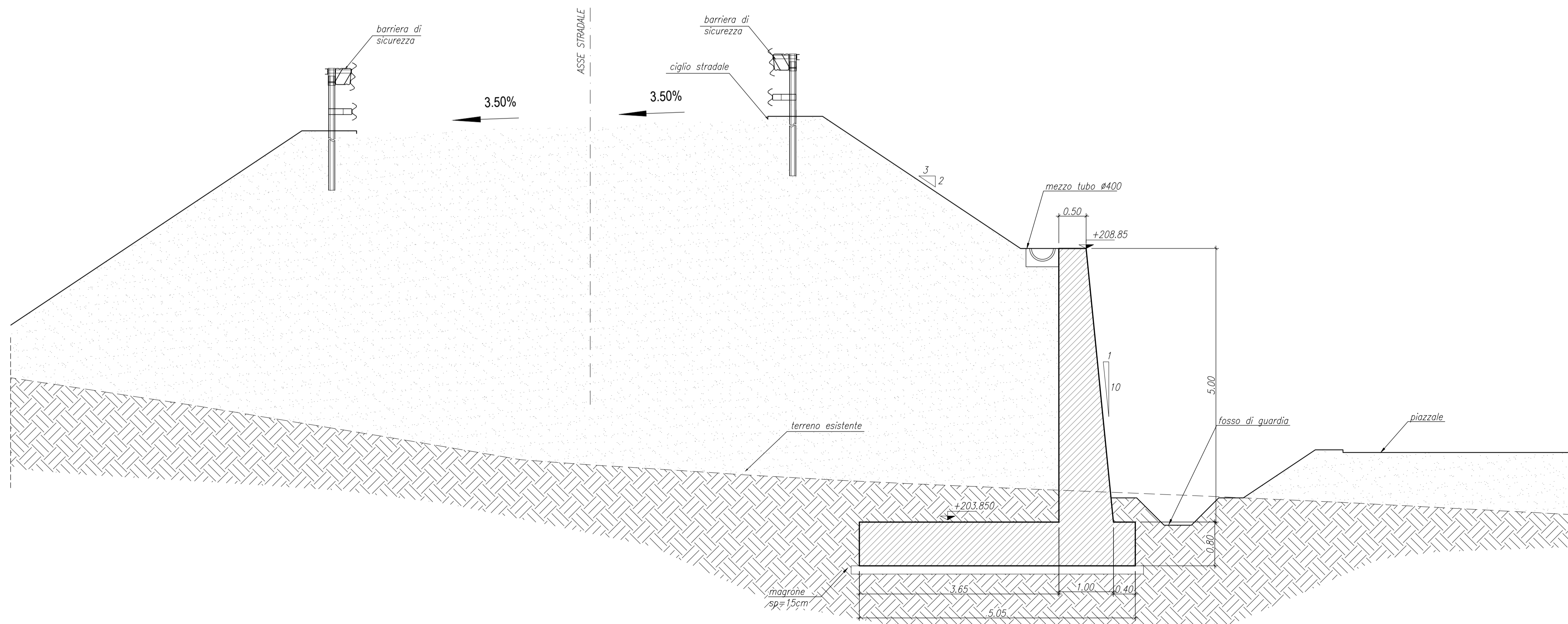


MURO DI SOTTOSCARPA
SEZIONE LONGITUDINALE
SCALA 1:100



MURO DI SOTTOSCARPA
SEZIONE A-A
SCALA 1:50



COMMITTENTE:
RFI
RETE FERROVIARIA ITALIANA
GRUPPO FERROVIE DELLO STATO ITALIANE

PROGETTAZIONE:
ITALFERR
GRUPPO FERROVIE DELLO STATO ITALIANE

DIREZIONE TECNICA
U.O. INFRASTRUTTURE SUD

PROGETTO DEFINITIVO

Nuova linea Ferrandina - Matera La Martella per il collegamento di Matera con la rete ferroviaria nazionale

NUOVA LINEA FERRANDINA - MATERA LA MARTELLA

OPERE CIVILI
Opere D'Arte Minori - Sottovia e interferenze idrauliche

Muri di sostegno viabilità NV02
Sezioni trasversali - Tav. 1 di 2

SCALA:
Varie

COMMESSA	LOTTO	FASE	ENTE	TIPO DOC.	OPERA/DISCIPLINA	PROGR.	REV.
I	A	5	F	01	D	78	WZ
						NV0205	001
							B

Rev.	Descrizione	Redatto	Data	Verificato	Data	Approvato	Data	Autorizzato Data
A	Emissione Definitiva	E. Sestini	Luglio 2019	C. Toraldo	Luglio 2019	F. GERNONE	Luglio 2019	D. TIBERTI
B	Revisione per adeguamento viabilità	E. Sestini	Giugno 2021	C. Toraldo	Giugno 2021	G. DIMAGGIO	Giugno 2021	D. TIBERTI

n. Elab.: