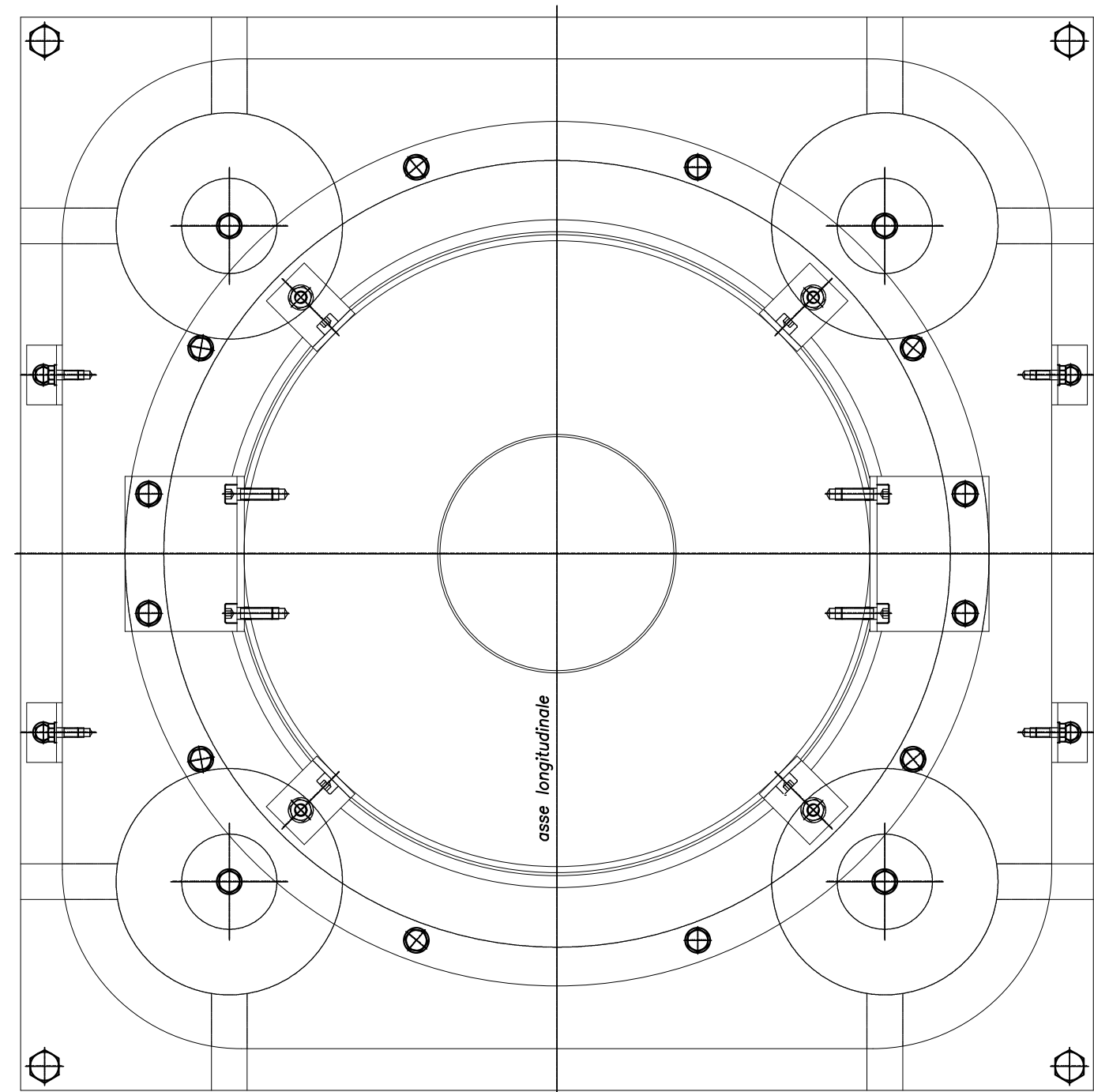


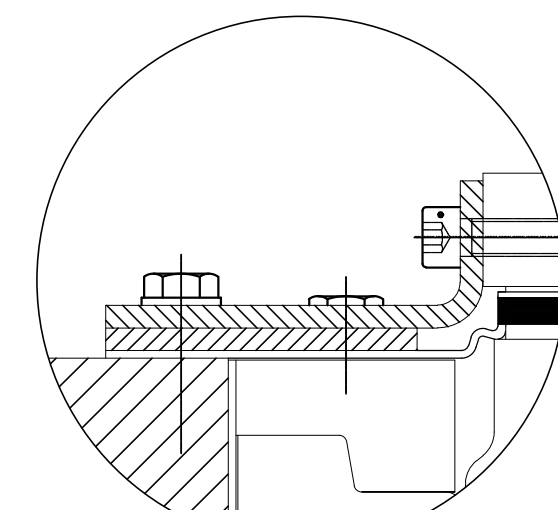
APPOGGIO A CERNIERA SFERICA DI TIPO FISSO

SCALA 1:2.5

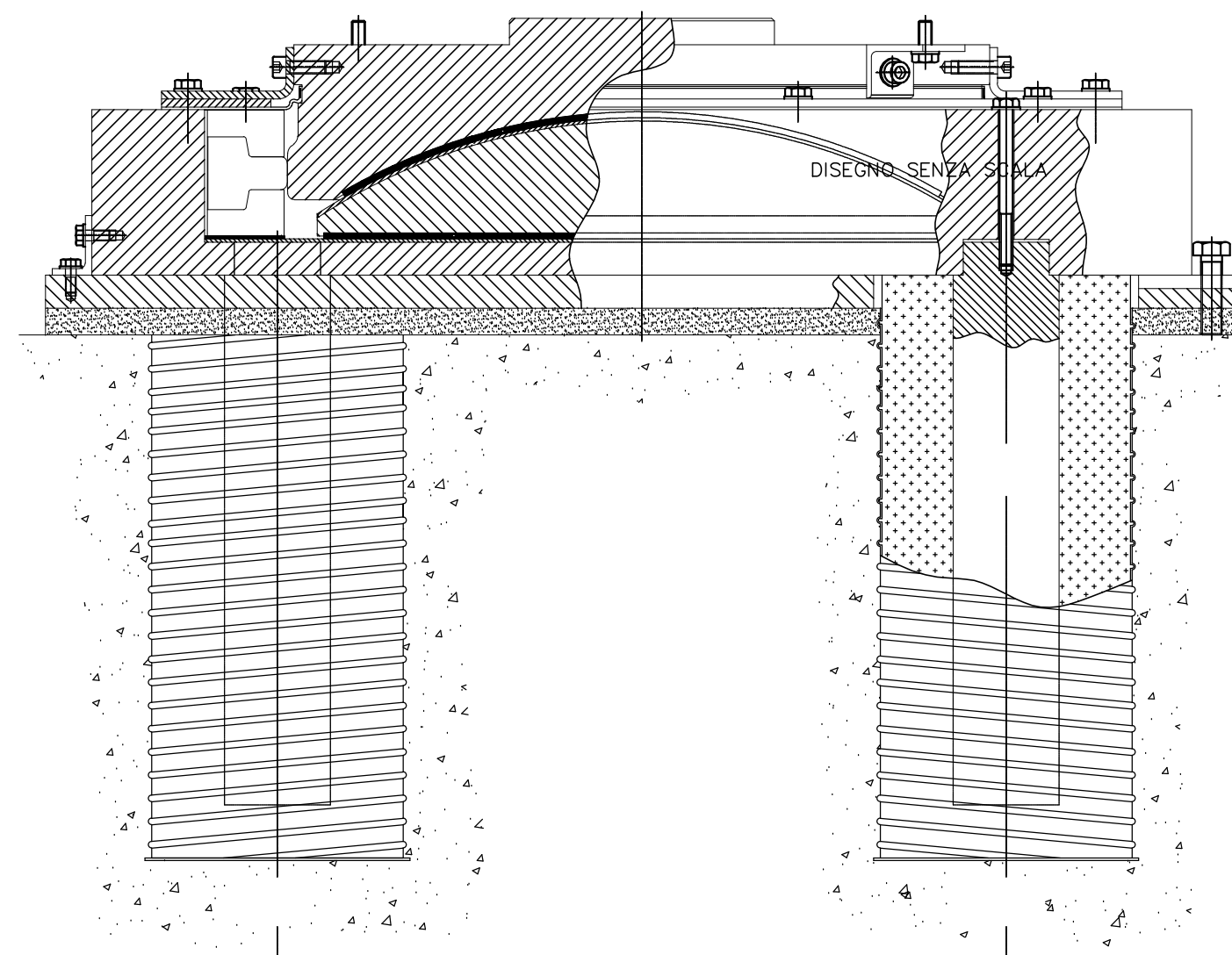
VISTA DA A



CARICO VERTICALE MAX  $V=1850$  kN,  $V_{min}=350$  kN  
 CARICO ORIZZONTALE LONGITUDINALE  $H=2250$  kN  
 CARICO ORIZZONTALE TRASVERSALE  $M=1150$  kN

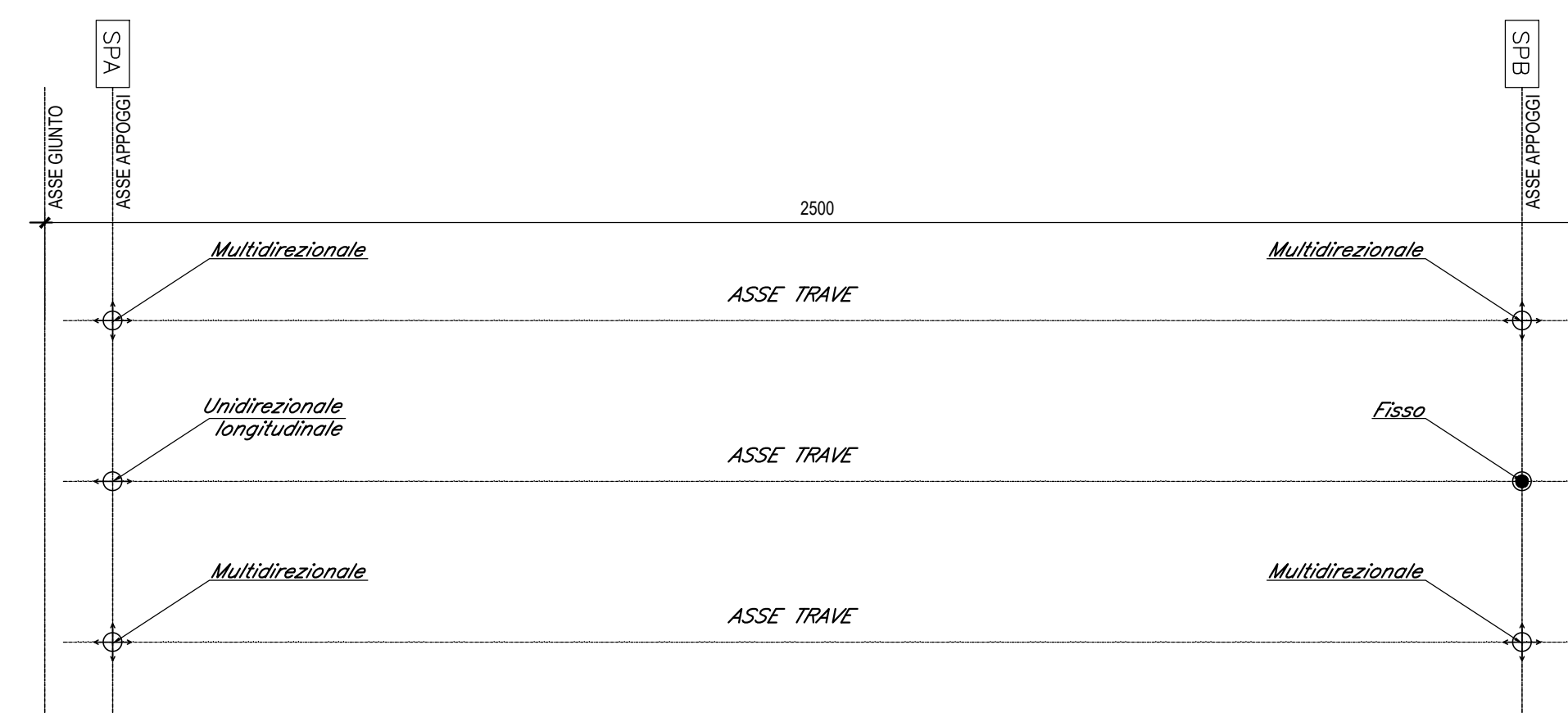


PARTICOLARE DEL PARAPOLVERE  
(Scala 1:1)



SCHEMA APPARECCHI DI APPOGGIO

SCALA 1:100

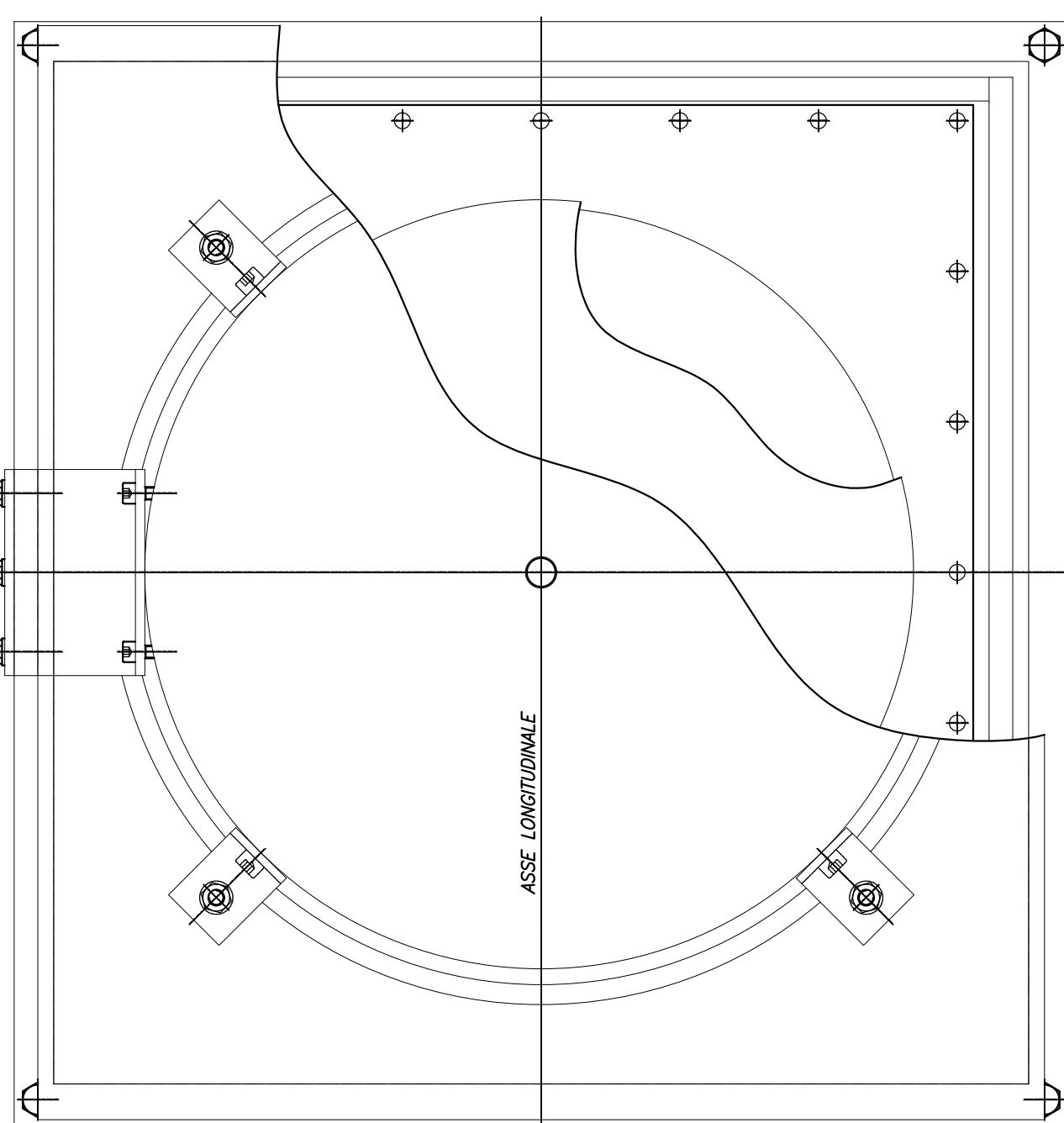


CARICHI TRASMESSI DALL'IMPALCATO SU SPALLA FISSA

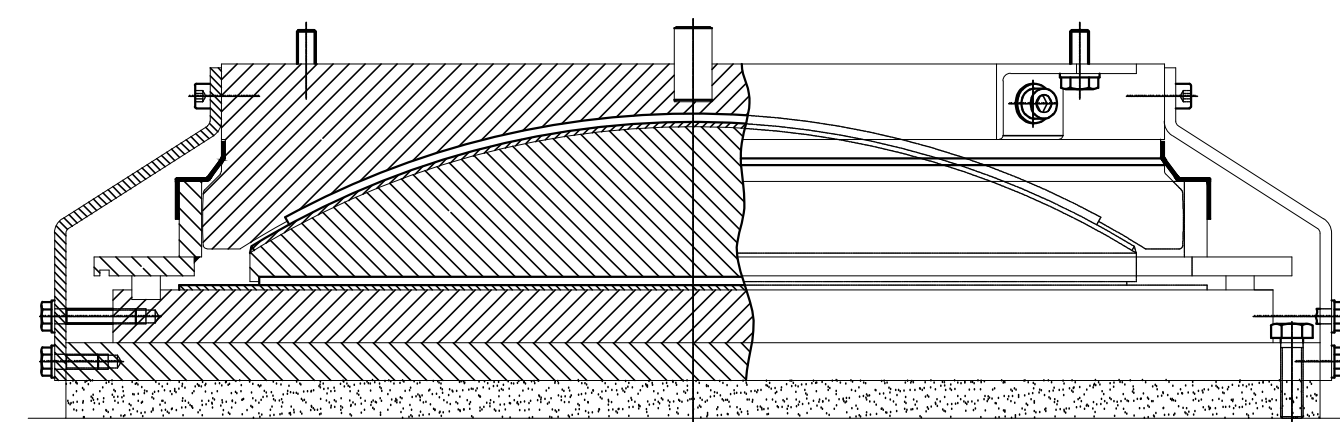
Appoggio	A			B			C			Mx [kNm]	My [kNm]
	FZ [kN]	FX [kN]	FY [kN]	FZ [kN]	FX [kN]	FY [kN]	FZ [kN]	FX [kN]	FY [kN]		
Peso proprio permanenti	632			599			632			0.00	0
C. Mobili dispost. A - Max	431			349			260			1.85	359
Frenatura						428				2.37	0
Vento a ponte carico						211				0.95	0
Sisma longitudinale						953				0.95	906
Sisma trasversale						477				0.95	0
Sisma verticale	79			79			79			0.00	0
Attreto dei vincoli		32			28			27		0.00	0

APPOGGIO RUNDFLON TIPO MULTIDIREZIONALE

SCALA 1:2.5

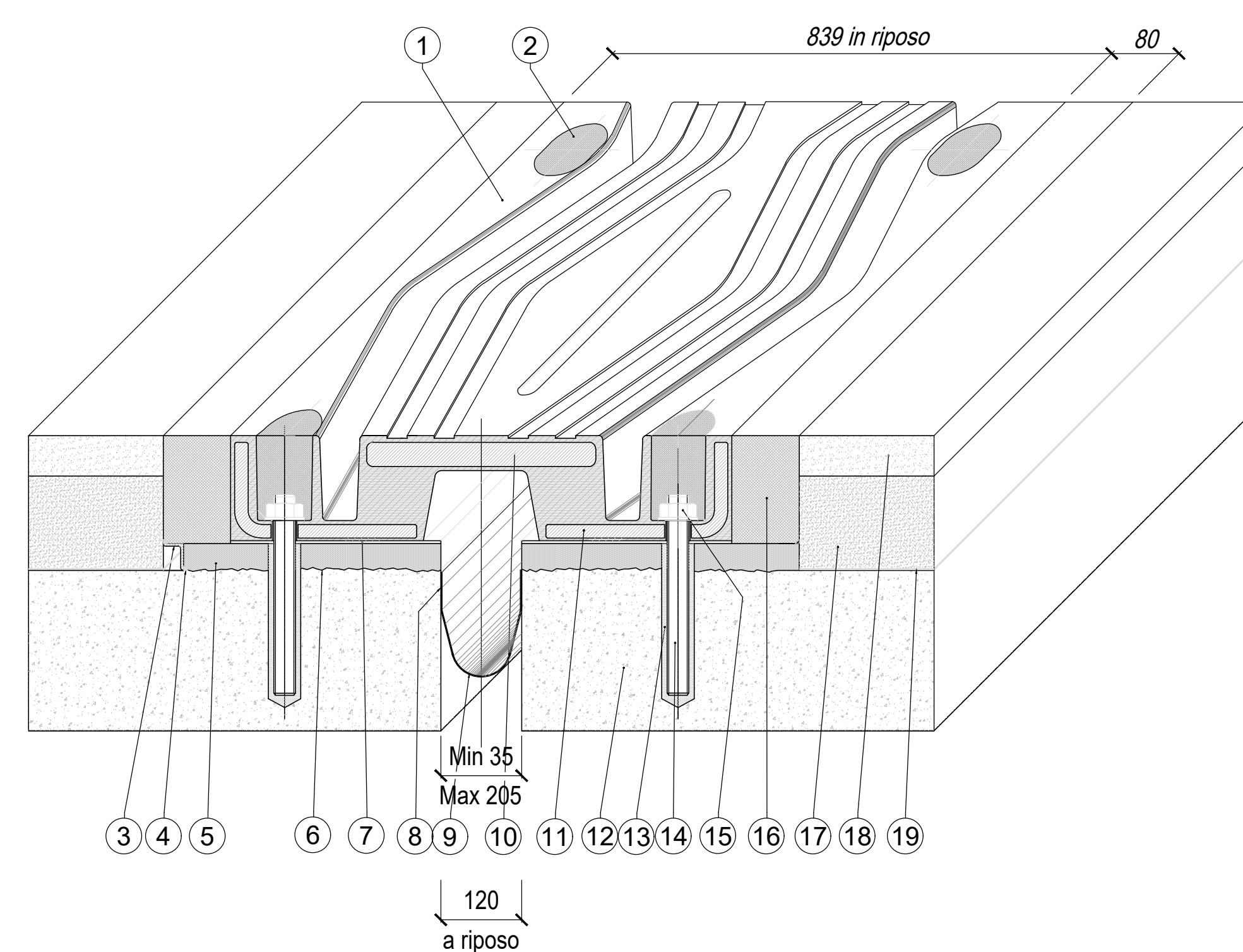


CARICO VERTICALE MAX  $V=2250$  kN,  $V_{min}=200$  kN  
 SCORRIMENTO LONGITUDINALE  $S_l=±85$  mm  
 SCORRIMENTO TRASVERSALE  $S_t=±25$  mm



DIREZIONE	TIPO
FISSO	o F
MOBILE UNIDIREZIONALE LONGITUDINALE	+<-- UL
MOBILE MULTIDIREZIONALE	+<-- M

GIUNTO DI DILATAZIONE TIPO GPE 200 O SIMILARE

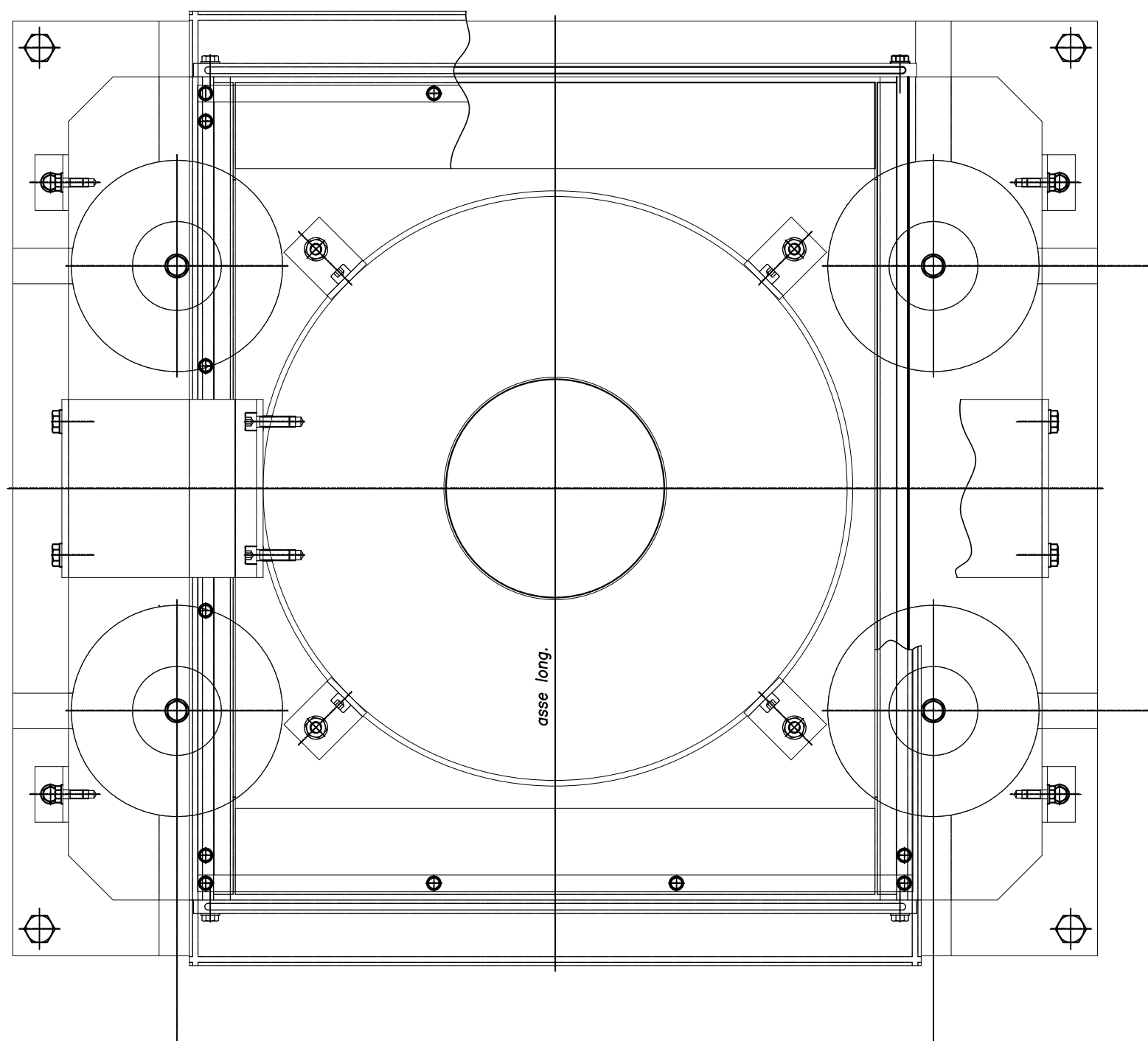


POS.	DESCRIZIONE - DIMENSIONI	MATERIALE
19	Impermeabilizzazione impalcato	
18	Manto d'usura	
17	Blinder	
16	Massetto	EPOBLOCK ME 3C
15	Dado M16 UNI 5587	Classe 8 EN 20898
14	Barra filettata M16x160	Classe B7 ASTM
13	Resina di ancoraggio	Primer P 150
12	Testata soletta	
11	Angolare	S235JR EN 10025
10	Piastra ponte	S355J2G3 EN 10025
9	Scossalina raccolta acque sp. 1.2 mm	Hyalon
8	Stacca e rasatura stucco pareti vert.	S-FIP 150
7	Stuccatura	S-FIP 150
6	Bocciatura e mano d'attacco	Primer P 150
5	Alettamento in malta	EPOBLOCK ME 3C
4	Stuccatura	S-FIP 150
3	Profilo di drenaggio a "L"	XS CNI 1510 EN 10088
2	Sigillatura	EPOBLOCK ME sigillante
1	Elemento modulare	Gomma vulc. 60x5 SVA

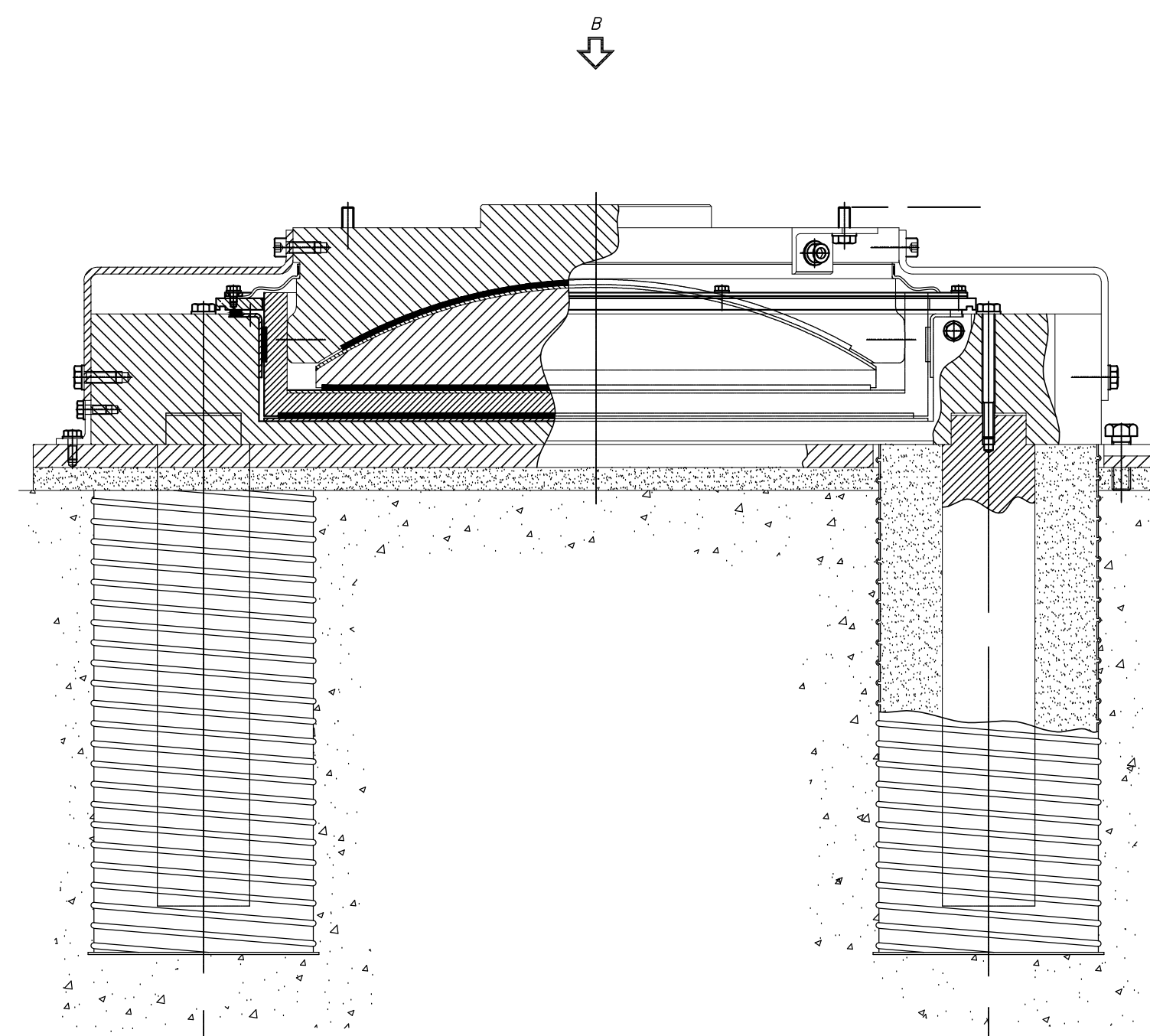
APPOGGIO A CERNIERA SFERICA DI TIPO UNIDIREZIONALE

SCALA 1:2.5

VISTA DA B



CARICO VERTICALE MAX  $V=1850$  kN,  $V_{min}=350$  kN  
 SCORRIMENTO LONGITUDINALE  $S_l=±85$  mm  
 CARICO ORIZZONTALE TRASVERSALE  $M=1150$  kN



COMMITTENTE: **RFI** RETE FERROVIARIA ITALIANA GRUPPO FERROVIE DELLO STATO ITALIANE

PROGETTAZIONE: **ITALFER** GRUPPO FERROVIE DELLO STATO ITALIANE

DIREZIONE TECNICA  
 U.O. INFRASTRUTTURE SUD

PROGETTO DEFINITIVO

Nuova linea Ferrandina - Matera La Martella per il collegamento di Matera con la rete ferroviaria nazionale

NUOVA LINEA FERRANDINA - MATERA LA MARTELLA

OPERE CIVILI  
 Opere D'Arte Maggiori - Risoluzione Interferenze Idrauliche IV04 - scavalco idraulico NV02

Schema appoggi e giunti

SCALA: Varie

COMMESSA	LOTTO	FASE	ENTE	TIPO DOC.	OPERA/DISCIPLINA	PROGR.	REV.
IA5F	01	D	78	BZ	IV0407	001	C

Rev.	Descrizione	Redatto	Data	Verificato	Data	Approvato	Data	Autorizzato Data
A	Emissione Definitiva	S. Scopetta	10/05/2021	N. Mennaro	10/05/2021	F. GERONESE	10/05/2021	D. FERRERI 05/06/2021
B	Emissione a seguito operazioni CALLP	S. Scopetta	20/05/2021	N. Mennaro	20/05/2021	F. GERONESE	20/05/2021	05/06/2021
C	Revisione per allargamento viabilità	S. Scopetta	04/06/2021	S. Scopetta	04/06/2021	F. GERONESE	04/06/2021	05/06/2021

In. Etab.: