

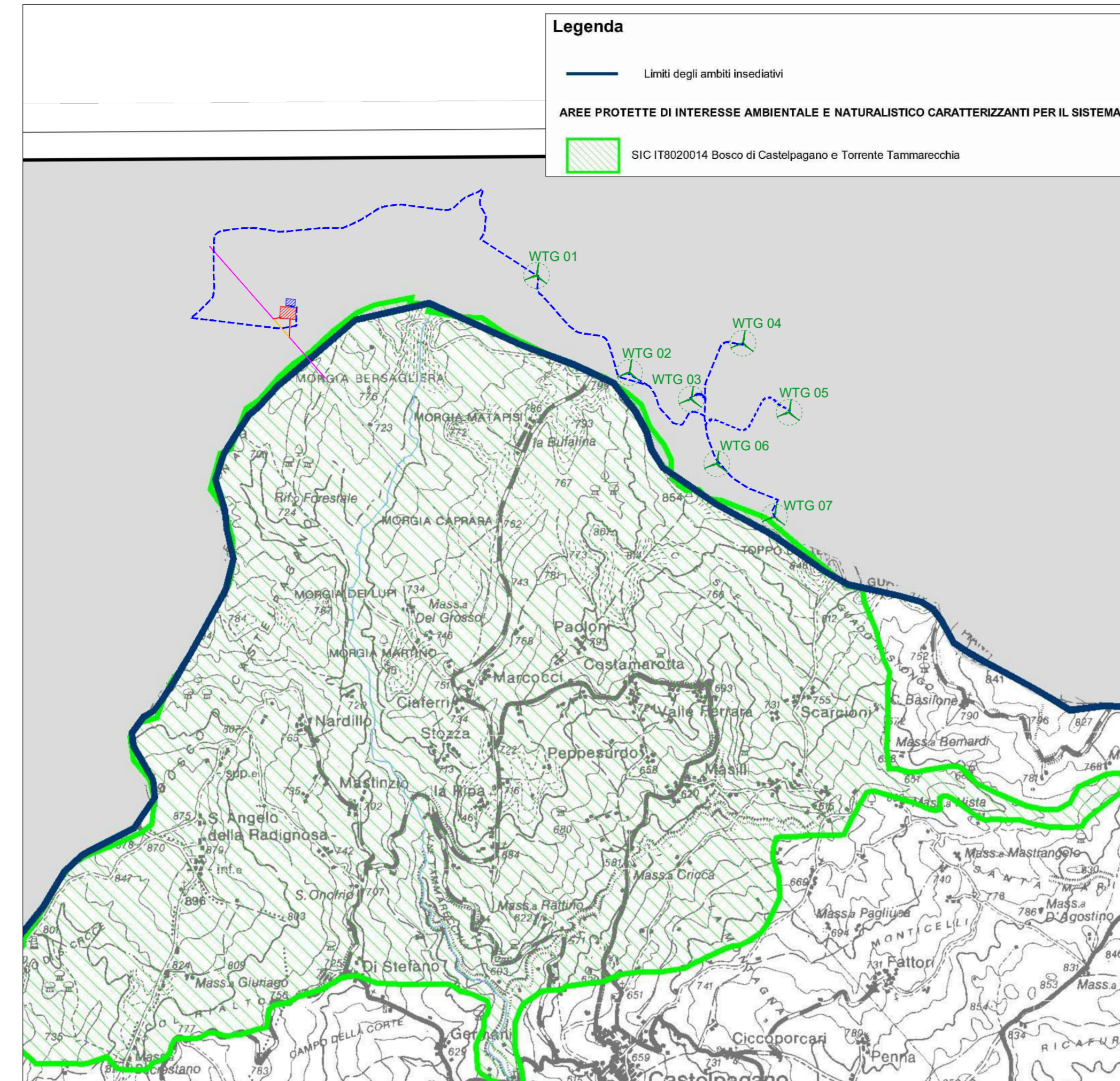
Sistema Ambientale

Tav. B.1.6 - Rete ecologica provinciale



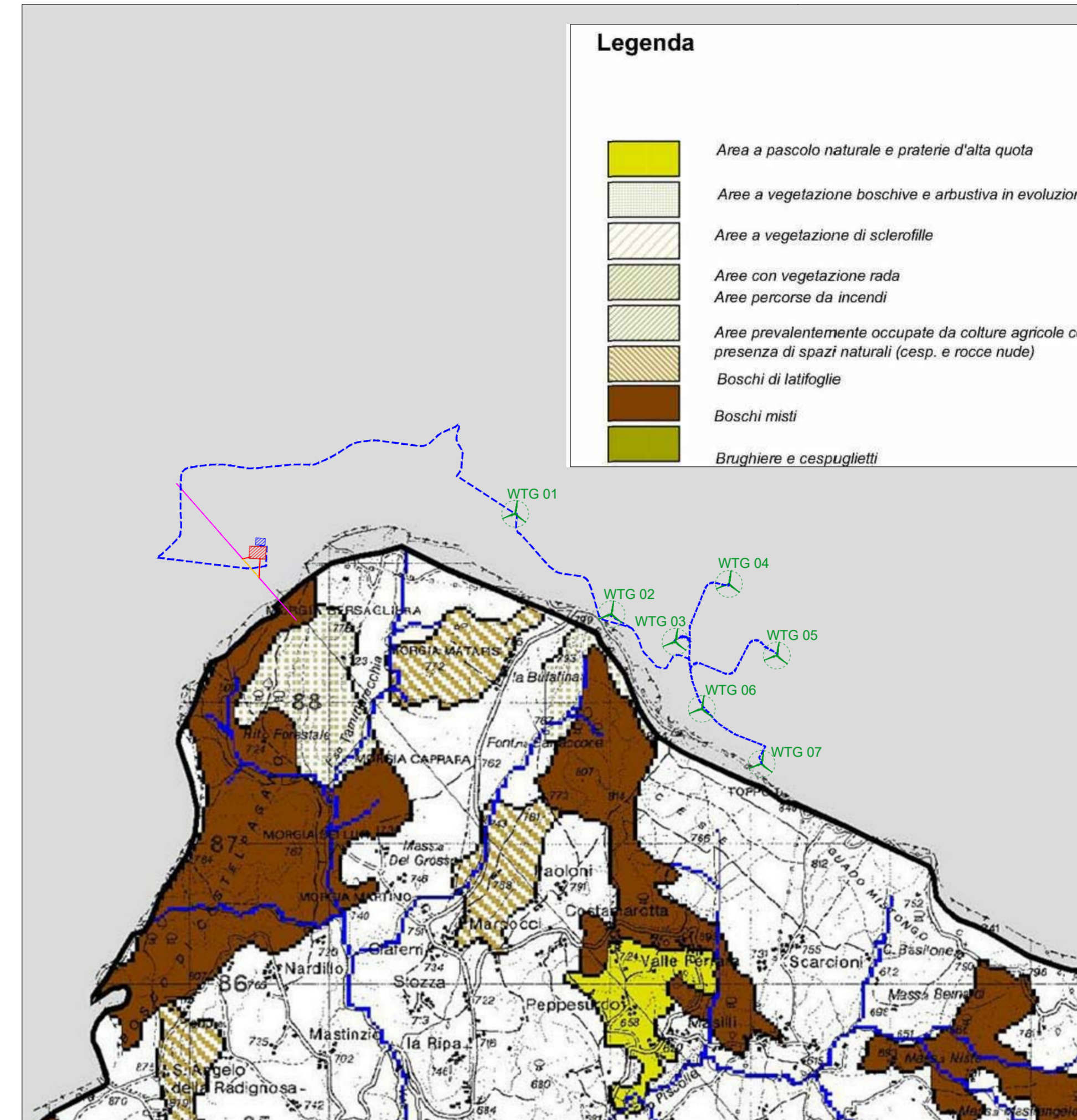
Sistema insediativo e del patrimonio culturale e paesaggistico

Tav. B.2.2.4 - Sistema storico archeologico della Valle del Tammaro-Regio tratturo



Sistema ambientale

Tav. B.1.2-Aree ad elevata naturalità e biodiversità

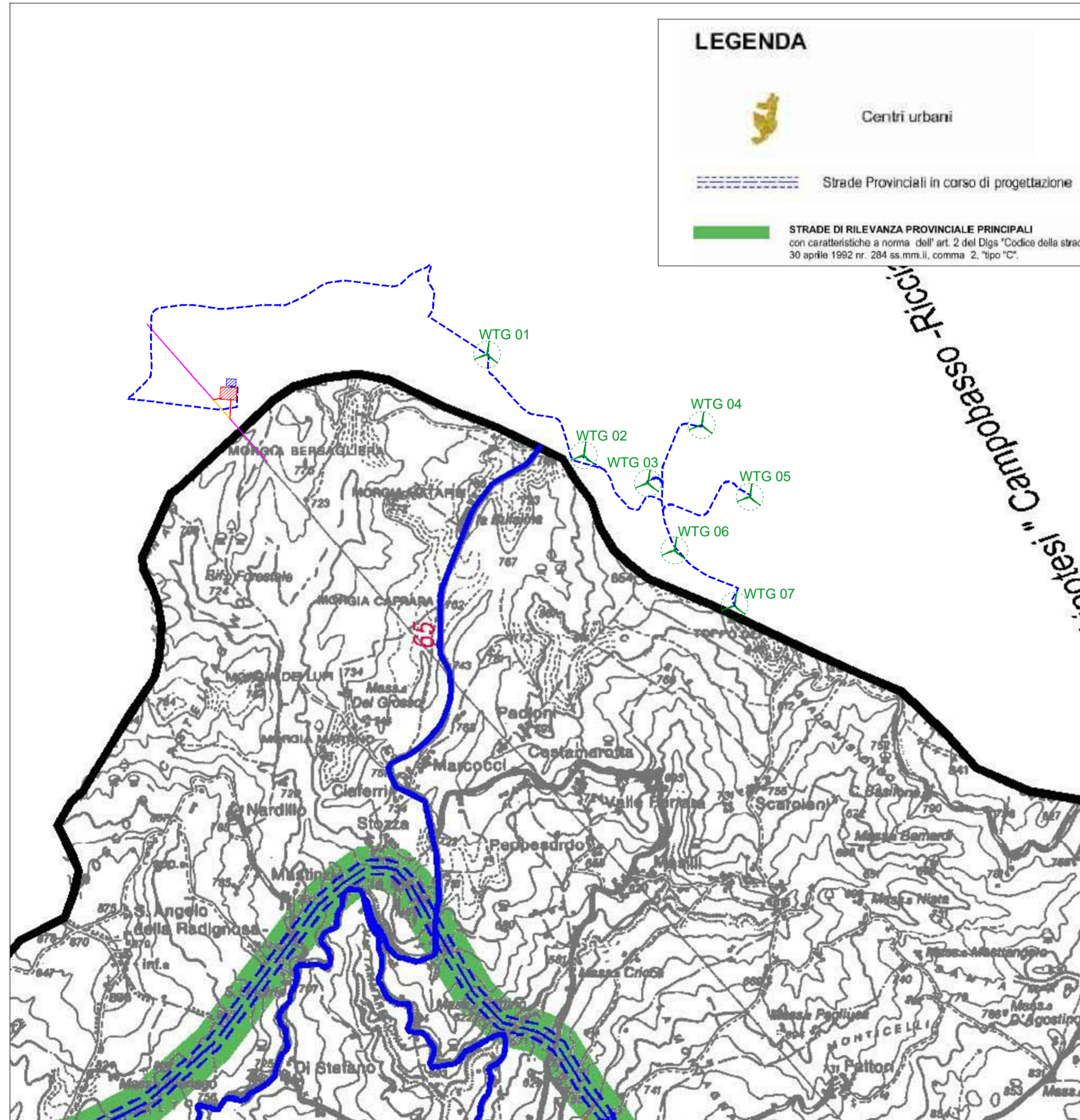


Legenda

- Aerogeneratore di progetto
- Cavidotto MT 30kV
- Linea At 150kV da demolire
- Elettrodotto esistente
- Opere RTN - Raccordi
- Opere RTN - Stazione 150kV
- SSE di trasformazione utenza30-150kV
- Confine comunali

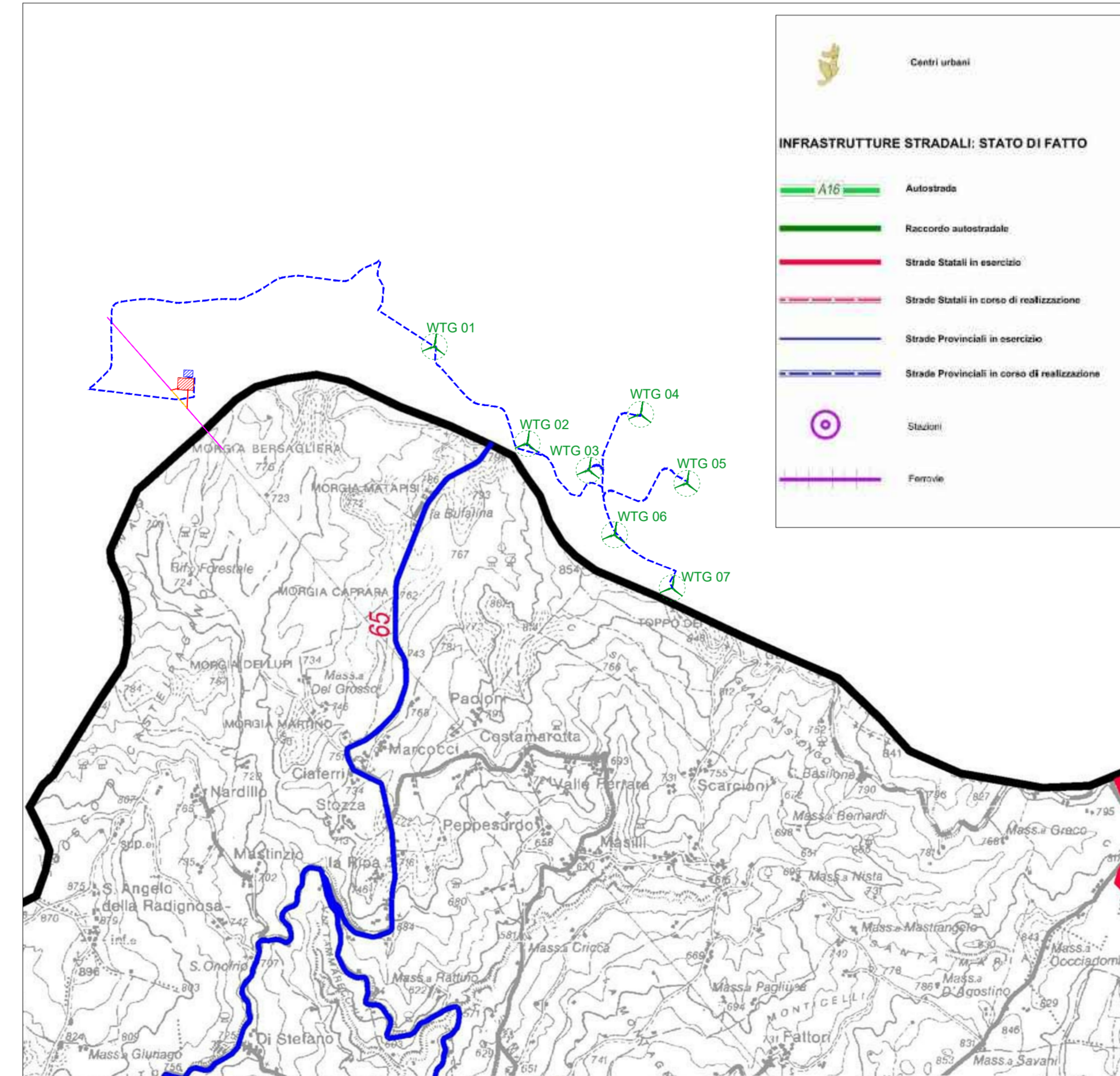
Sistema delle infrastrutture e dei servizi

Tav. B.3.1 - Elementi costitutivi del sistema delle infrastrutture



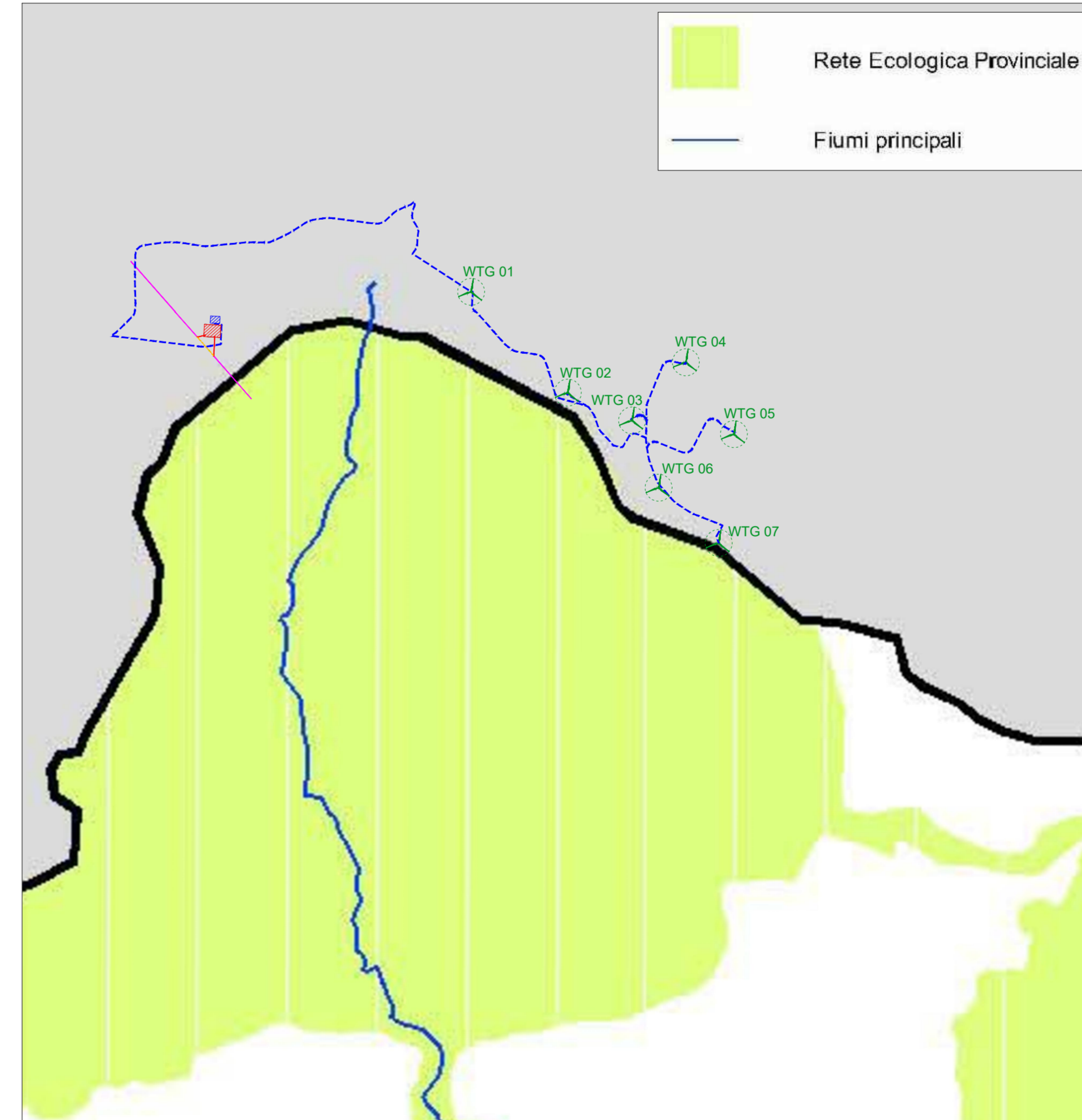
Sistema delle infrastrutture e dei servizi

Tav. A.3.1.1 - Infrastrutture stradali e ferroviarie



Sistema insediativo e del patrimonio culturale e paesaggistico

Tav. B.2.2 - Le aree archeologiche e i beni storico-artistici



REGIONE MOLISE

COMUNE DI RICCIA

COMUNE DI CERCEMAGGIORE

PROVINCIA DI CAMPOBASSO

Progetto definitivo per la realizzazione di un parco eolico da 39,2 MW nel Comune di Riccia (CB) con opere di connessione nel Comune di Cercemaggiore (CB)

Proprietà	<p>New green energy s.r.l. Via Diodoriana, 107 cap 80125 Napoli Tel 081-195 66613</p>	
Progettazione	<p>Viale Michelangelo, 71 80129 Napoli TEL 081 579 7998 mail: tecnico.inse@gmail.com</p>	Collaboratori: Gen. V. E. Ierolino Dott. A. Ianni Arch. A. Vella Ing. V. Triand Arch. C. Guadagno Dott.ssa M. Mauro Ing. E. Piana
Elaborato	<p>INQUADRAMENTO PROGRAMMATICO PTCIP PROVINCIA DI BENEVENTO(BN)</p>	
Rev.	00	Giugno 2021
Rev.	Data	PRIMA EMISSIONE
Rev.	Obgetto della revisione	Elaborazione Verifica Approvazione
Scala:	1:30.000	
Formato:	1045x594	Codice Pratica S216
		Codice Elaborato FS216-UR01-D_2