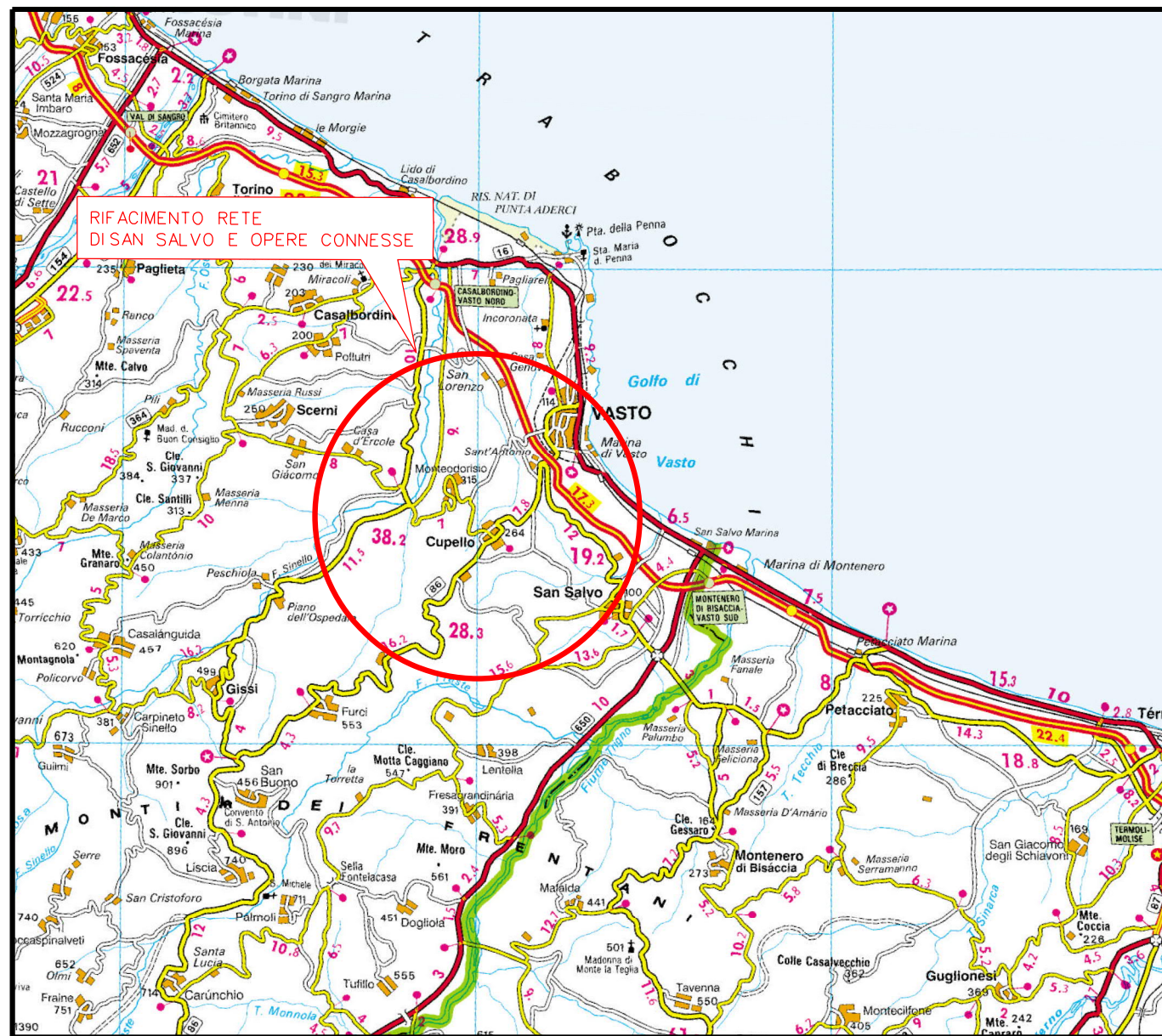



Il presente disegno e' di proprieta' aziendale - La Societa' tutelera' i propri diritti a termine di legge.



COROGRAFIA Scala 1:250.000



1	16/07/2021	REV. A SEGUITO AGGIORNAMENTI - EMISSIONE PER PERMESSI	E. TALARICO	M. MEDAGLIA	G. CICCARELLI
0	10/06/2021	EMISSIONE PER PERMESSI	E. TALARICO	M. MEDAGLIA	G. CICCARELLI
INDICE	DATA	REVISIONI	ELABORATO	VERIFICATO	APPROVATO
  Rif. TFM:011-PJM4-014-20-DT-D-5400			Dis. PG-AT-002		
			Fg. 1 di 4		
RIFACIMENTO RETE DI SAN SALVO E OPERE CONNESSE Nuovo Allacciamento Comune di Vasto 1^ Presa DN 150 (6"), DP 75 bar			Comm. NR/20401		
			INDICE	1	
ALTERNATIVE TRACCIATO			Scala 1:10000		
			Sostituisce il		

RIFACIMENTO RETE DI SAN SALVO E OPERE CONNESSE
Nuovo Allacciamento Comune di Vasto 1^ Pr. DN 150 (6"), DP 75 bar

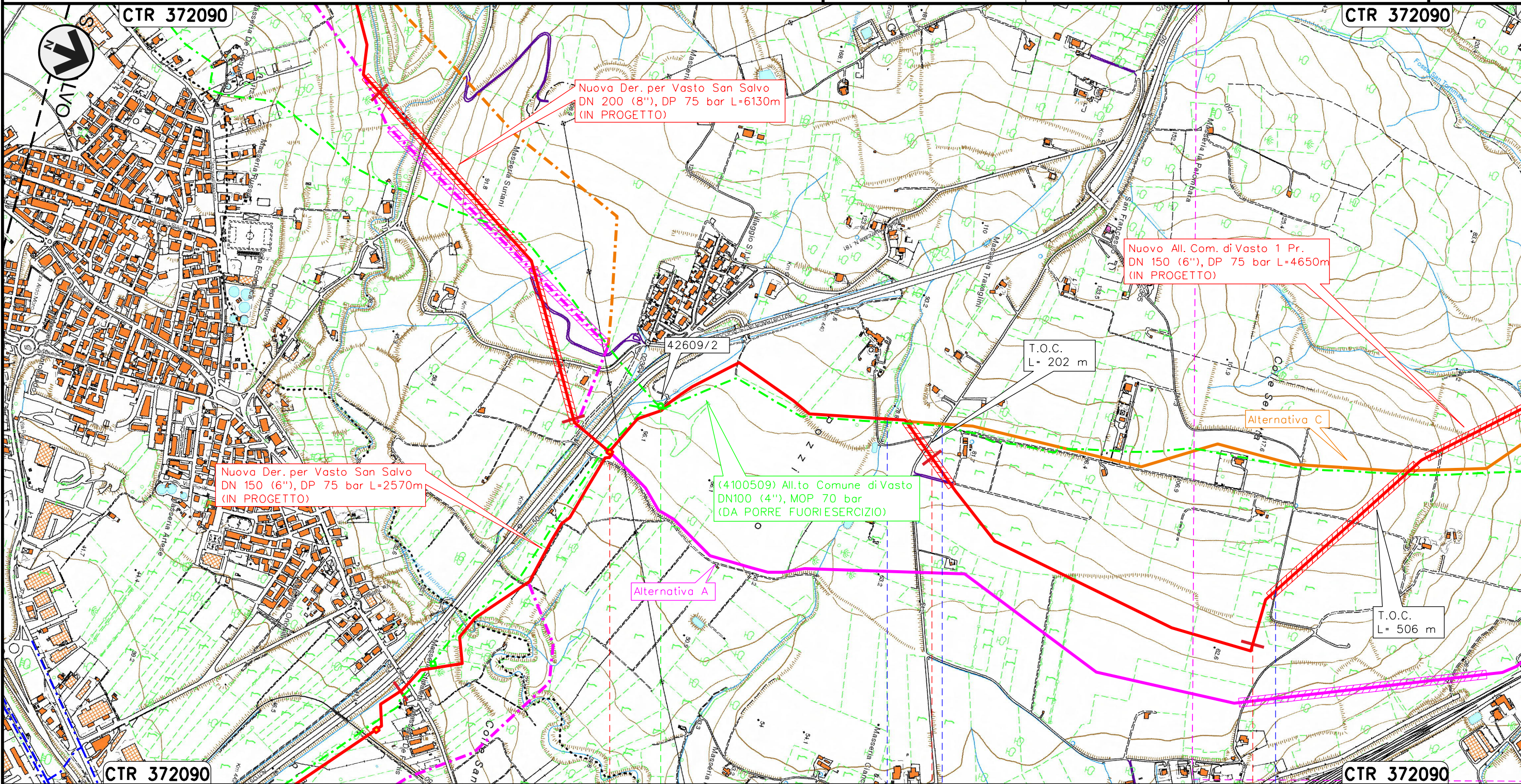
ALTERNATIVE TRACCIATO

1	16/07/2021	REV. A SEGUITO AGGIORNAMENTI - EMISSIONE PER PERMESSI	E. TALARICO	M. MEDAGLIA	G. CICCARELLI
0	10/06/2021	EMISSIONE PER PERMESSI	E. TALARICO	M. MEDAGLIA	G. CICCARELLI
INDICE	DATA	REVISIONI	ELABORATO	VERIFICATO	APPROVATO
			Dis.	PG-AT-002	
			Comm.	NR/20401	

Foglio
2
di 4
Scala
1:10000



Rif. TFM:011-PJM4-014-20-DT-D-5400



Il presente disegno e' di proprieta' aziendale - La Societa' tutelera' i propri diritti a termine di legge.

P.I.D.I. n.1 km 6+106
Com. di VASTO (CH), Loc. Masseria Suriani

P.I.D.A. 42609/2
Com. di VASTO (CH), Loc. Masseria Suriani

Fosso S. Lorenzo

Strada asfaltata
Via Buonanotte

Strada asfaltata
Via Selvotta

RIFACIMENTO RETE DI SAN SALVO E OPERE CONNESSE

Nuovo Allacciamento Comune di Vasto 1^ Pr. DN 150 (6"), DP 75 bar

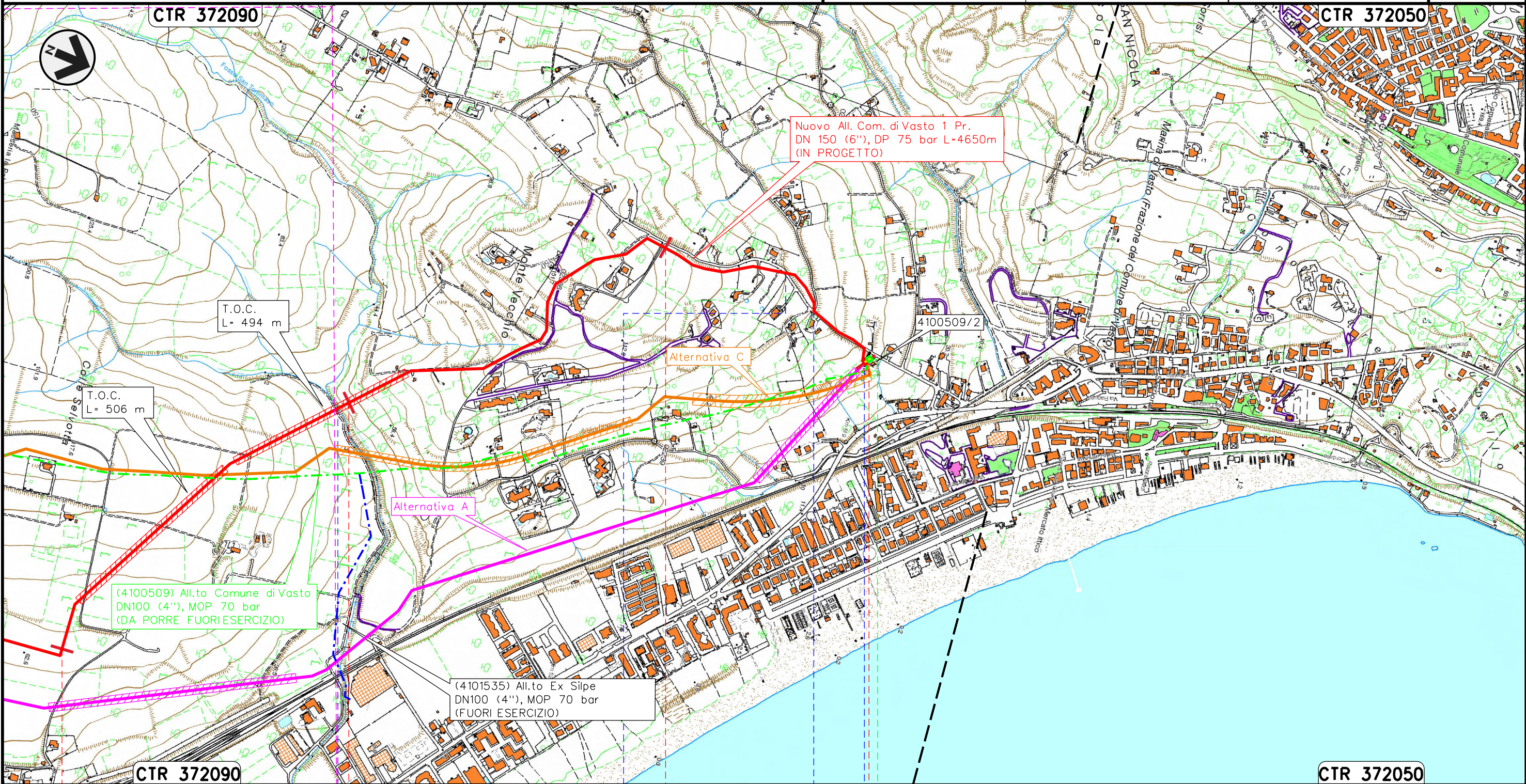
ALTERNATIVE TRACCIATO

1	16/07/2021	REV. A SEGUITO AGGIORNAMENTI - EMISSIONE PER PERMESSI	E. TALARICO	M.MEDAGLIA	G.CICCARELLI
0	10/06/2021	EMISSIONE PER PERMESSI	E. TALARICO	M.MEDAGLIA	G.CICCARELLI
INDICE	DATA	REVISIONI	ELABORATO	VERIFICATO	APPROVATO
			Dis.	PG-AT-002	
			Comm.	NR/20401	

Foglio
3
di 4
Scala
1:10000



Rif. TFM:011-PJM4-014-20-DT-D-5400



Il presente disegno e' di proprieta' aziendale - La Societa' tutelera' i propri diritti a termine di legge.

2 3 4 4+650 CTR 372090 CTR 372050

VASTO
CHIETI



1	16/07/2021	REV. A SEGUITO AGGIORNAMENTI - EMISSIONE PER PERMESSI	E. TALARICO	M. MEDAGLIA	G. CICCARELLI
0	10/06/2021	EMISSIONE PER PERMESSI	E. TALARICO	M. MEDAGLIA	G. CICCARELLI
INDICE	DATA	R E V I S I O N I			ELABORATO
			VERIFICATO	APPROVATO	



Dis. PG-AT-002
Comm. NR/20401

LEGENDA

SIMBOLOGIA CARTOGRAFICA

- | | | | |
|--|---|--|---|
| | Metanodotto in progetto | | Altri metanodotti in progetto |
| | Metanodotti in esercizio | | Gallerie, Tunnel, Mini-Microtunnel, Raise Boring e T.O.C. |
| | Metanodotti da porre fuori esercizio e recuperare | | Impianti di linea in progetto |
| | Aree impianti stacco-terminale in progetto | | Impianti di linea su rete in esercizio |
| | Aree impianti stacco-terminale esistenti | | Impianti di linea da porre fuori esercizio e recuperare |
| | Limite sovrapposizione fogli | | Metanodotto in progetto (Alternativa di Tracciato A) |
| | Altre condotte di terzi | | Metanodotto in progetto (Alternativa di Tracciato C) |
| | | | Altri metanodotti in progetto (Alternativa di Tracciato) |
| | | | Altri metanodotti in progetto (Alternativa di Tracciato) |

SIMBOLOGIA MECCANICA

- Punto di intercettazione di linea (P.I.L.)
- Punto di intercettazione di derivazione importante (P.I.D.I.)
- Punto di intercettazione di derivazione semplice con stacco da P.I.L. (P.I.D.S.)
- Punto di intercettazione e derivazione semplice con stacco da Linea (P.I.D.S.)
- Punto di intercettazione con discaggio di allacciamento (P.I.D.A.)
- Punto predisposto per il discaggio di allacciamento (P.P.D.A.)
- Punto di sezionamento elettrico terminale (P.S.E.T.)
- Stazione predisposta per lancio e ricevimento PIG
- Impianto di riduzione/ regolazione della pressione

Progressiva chilometrica	N.	
Comuni		
Province		
Impianti	Tipo - N. - Prog. - IN PROGETTO	Tipo - N. - Prog. - ESISTENTE
Attraversamenti	TIPOLOGIA ATTRAVERSATA (SS n. **, corso d'acqua, ferrovia, ecc.)	