



REGIONE PUGLIA

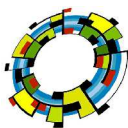


PROVINCIA di FOGGIA



COMUNE di FOGGIA

Proponente

WIND ENERGY LA ROCCA S.R.L.Sede Operativa
Via Caravaggio, 125 - 65125 Pescara (PE)
P.IVA 02276610686Progettazione
e Coordinamento**VEGA sas** LANDSCAPE ECOLOGY
& URBAN PLANNING
Via dell' Carri, 48 - 71121 Foggia - Tel. 0881.756251 - Fax 1784412324
mail: info@studiovega.org - website: www.studiovega.org

Paesaggio e beni culturali

Arch. Antonio Demaio
Tel. 0881.756251 | Fax 1784412324
E-Mail: info@studiovega.org

Progettazione elettrica

Dott. Ing. Francesco Gramazio
Tel. 338.9722166
E-Mail: francesco.gramazio@carlomaglietta.it

Studio Geologico

Studio di Geologia Tecnica & Ambientale
Dott.sa Geol. Giovanna Amedei
Via Pietro Nenni, 4 - 71012 Rodi Garganico (Fg)
Tel./Fax 0884.965793 | Cell. 347.6262259
E-Mail: giovannaamedei@tiscali.it

Studio Acustico

Arch. Marianna Denora
Via Savona, 3 - 70022 Altamura (BA)
Tel. Fax 080 3147468
E-Mail: info@studioprogettazioneacustica.itStudio Idraulico
e elettrico**Ing. Antonella Laura Giordano &**
Ing. Michea Napoli
Viale degli Aviatori, 73/F14 - 71122 - Foggia
e-mail: micheanapoli@gmail.com

Studio Naturalistico

Dott. Forestale Luigi Lupo
Corso Roma, 110
71121 Foggia
E-Mail: luigilupo@libero.it

Studio Archeologico



DASIUS. SERVIZI PER L'ARCHEOLOGIA

Elaborazione
e rilievi di campo**Geom. Nicola Laonigro**
E-Mail: nicola.laonigro@gmail.com

Opera

Progetto di un impianto eolico composto da n. 10 Aerogeneratori nel Comune di Foggia (FG) alla località "La Stella - Duanera"

Oggetto

Folder:
U5U1VR6_intVIA.zip
Nome Elaborato:
IntVIA_U5U1VR6_TAV_06_FotoinserimentiBeniTutelati.pdf
Descrizione Elaborato:
Fotoinserimenti da Beni ed Ulteriori contesti tutelati dal PPTR e Dlgs 42/2004

04

Luglio 2021

Integrazione VIA - Prot. AOO 089-02/02/2021/1451 - MATTM_2020-0060944

Vega

Arch. A. Demaio

Wind Energy La Rocca

03

Aprile 2021

Integrazione AU - Prot. AOO 159/23/03/2021 n° 2913

Vega

Arch. A. Demaio

Wind Energy La Rocca

02

Novembre 2020

Integrazione AU - Prot. AOO 159/07/08/2020 n° 5669

Vega

Arch. A. Demaio

Wind Energy La Rocca

01

Giugno 2020

Integrazione AU - Prot. AOO 159/29/05/2020 n° 3859

Vega

Arch. A. Demaio

Wind Energy La Rocca

00

Gennaio 2020

Progetto definitivo

Vega

Arch. A. Demaio

Wind Energy La Rocca

Rev.

Data

Oggetto della revisione

Elaborazione

Verifica

Approvazione

Scala: NC

Formato:

Codice Pratica

U5U1VR6



REGIONE PUGLIA



COMUNE di FOGGIA



PROVINCIA di FOGGIA

Impianto Eolico composto da n.10 aerogeneratori da 4,3 MW per una potenza complessiva di 43 MW nei comuni di Foggia e Lucera (FG) alle Località «La Stella - Duanera»

FOTOSIMULAZIONI DAI BENI CULTURALI, ARCHITETTONICI ED ARCHEOLOGICI



Arch. Antonio DEMAIO



Disciplinare di lettura dei dati informativi visivi e percettivi

Tipo di dato	Descrizione
GRADO DI INTERVISIBILITA'*	Grado di visibilità in relazione ai valori classificati nella mappa di intervisibilità ed i numero degli aerogeneratori visibili realmente dalla fotosimulazione
GRADO % DI PERCEZIONE VISIVA:	Percentuale delle opere (lunghezza pala + torre) visibili nella simulazione rispetto al totale delle opere di impianto (sommatoria totale pale + torri= 1800 ml)
INDICE DI VISIONE AZIMUTALE:	Livello di occupazione visivo orizzontale dato dal rapporto tra l'angolo planimetrico di visione tra i due aerogeneratori più estremi e l'ampiezza focale dell'occhio umano di 50°
INDICE DI AFFOLLAMENTO:	Distanza media tra gli elementi relativamente alla porzione del campo visivo occupato dalla presenza degli impianti stessi
NUMERO DI AEROGENERATORI VISIBILI IN FOTO:	Aerogeneratori effettivamente visibili nella simulazione fotografica
* Nota importante:	

Le fotosimulazioni sono state effettuate da beni e luoghi che avessero questi requisiti minimi:

- a) Bene posto in luogo pubblico e fruibile culturalmente
- b) Bene che abbia un grado di integrità storica superiore a 0 e criticità panoramiche superiore a 0
- c) Bene e luogo facilmente accessibile attraverso strade pubbliche e fruibile dal pubblico

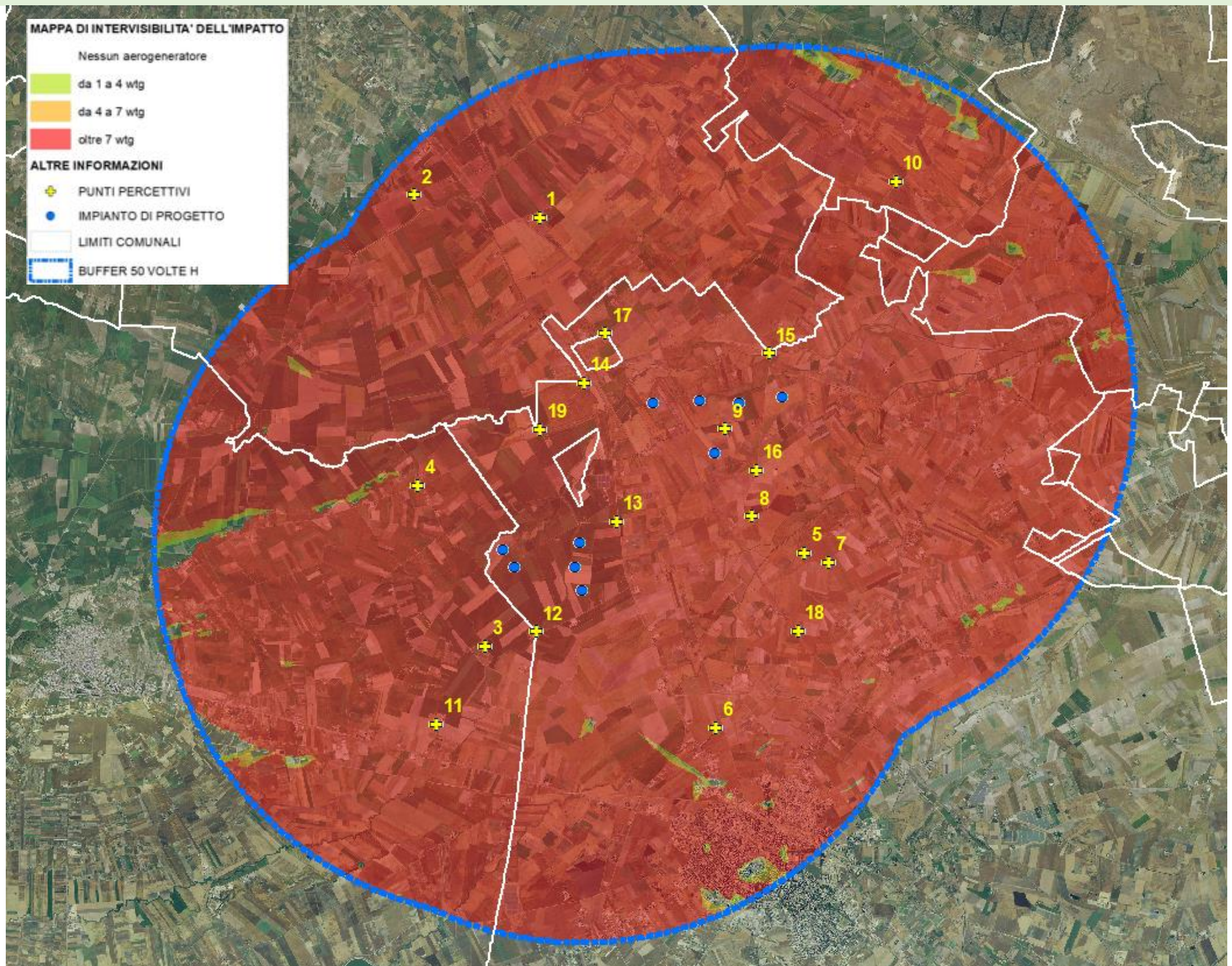
Impianto Eolico composto da n.10 aerogeneratori da 4,3 MW per una potenza complessiva di 43 MW nei comuni di Foggia e Lucera (FG) alle Località «La Stella-Duanera»

Inquadramento			Cono visuale occupato	Cono visuale libero	% Visibilità rispetto al campo visuale	Distanza WTG prossimo
SCHEMA	COMUNE	DENOMINAZIONE				
01	SAN SEVERO	MASSERIA AMENDOLA	70	290	81%	5555
02	SAN SEVERO	MASSERIA TORRETTA	50	310	86%	8110
03	LUCERA	MASSERIA SAN PIETRO IN BAGNO	60	300	83%	2149
04	LUCERA	MASSERIA PALMORI	60	300	83%	2724
05	FOGGIA	POSTA ARPETTA	70	290	81%	3444
06	FOGGIA	MASSERIA MEZZANA TAGLIATA	80	280	78%	4937
07	FOGGIA	MASSERIA DELL'ARPETTA	45	315	88%	4028
08	FOGGIA	MASSERIA CANTONE	90	270	75%	1878
9	FOGGIA	MASSERIA DUANERA	180	180	50%	686
10	RIGNANO G.	MASSERIA PUZZELLA	50	310	86%	6245
11	LUCERA	MASSERIA NOCELLI	40	320	89%	4472
12	LUCERA	TORRENTE VULGANO	80	280	78%	1573
13	FOGGIA	TRATTURO L'AQUILA-FOGGIA (1)	120	240	67%	1092
14	FOGGIA	TRATTURO L'AQUILA-FOGGIA (2)	90	270	75%	1820
15	FOGGIA	TORRENTE SALSOLA (1)	90	270	75%	1185
16	FOGGIA	TRATTURELLO FOGGIA-SANNICANDRO	110	250	69%	1147
17	FOGGIA	TRATTURELLO MOTTA-VILLANOVA	80	280	78%	2146
18	FOGGIA	ARPI - TOMBA DELLA MEDUSA	50	310	86%	5015
19	FOGGIA	TORRENTE SALSOLA (2)	60	300	83%	2953

Impianto Eolico composto da n.10 aerogeneratori da 4,3 MW per una potenza complessiva di 43 MW nei comuni di Foggia e Lucera (FG) alle Località «La Stella-Duanera»

Inquadramento																Distanza WTG prossim o
SCHEDA	COMUNE	DENOMINAZIONE	Coordinate		Angolo azimutal e	Distanza dall'aerogeneratore										
			Est	Nord		1	2	3	4	5	6	7	8	9	10	
01	SAN SEVERO	MASSERIA AMENDOLA	539962	4606387	60	8546	8981	9598	8998	8405	5555	6226	7527	6979	7745	5555
02	SAN SEVERO	MASSERIA TORRETTA	536747	4606977	60	9360	9885	1099	10394	9890	8110	9023	10166	9890	10778	8110
03	LUCERA	MASSERIA SAN PIETRO IN BAGNO	538569	4595412	60	2520	2149	2855	3059	3578	7568	8366	7674	8988	9932	2149
04	LUCERA	MASSERIA PALMORI	536832	4599535	60	2724	3251	4988	4546	4418	6386	7562	7659	8493	9623	2724
05	FOGGIA	POSTA ARPETTA	546763	4597790	60	7755	7460	5803	5908	5775	5486	4753	3444	4193	4031	3444
06	FOGGIA	MASSERIA MEZZANA TAGLIATA	544491	4593321	60	7139	6612	4937	5483	5878	8483	8400	7021	8323	8629	4937
07	FOGGIA	MASSERIA DELL'ARPETTA	547362	4597560	60	8361	8053	6365	6498	6388	6080	5295	4028	4669	4381	4028
08	FOGGIA	MASSERIA CANTONE	545414	4598730	60	6460	6240	4764	4730	4474	3876	3268	1878	2915	3148	1878
9	FOGGIA	MASSERIA DUANERA	544717	4600974	60	6487	6464	5528	5232	4738	1975	977	686	737	1679	686
10	RIGNANO G.	MASSERIA PUZZELLA	549099	4607307	60	13800	13906	13205	12856	12309	8425	7520	8374	6969	6245	6245
11	LUCERA	MASSERIA NOCELLI	537330	4593419	60	4778	4472	5049	5349	5899	9912	10688	9930	11276	12183	4472
12	LUCERA	TORRENTE VULGANO	539877	4595786	60	2280	1738	1573	1921	2519	6575	7261	6455	7810	8706	1573
13	FOGGIA	TRATTURO L'AQUILA-FOGGIA (1)	541933	4598600	60	3009	2871	1966	1581	1092	3184	3777	3061	4354	5314	1092
14	FOGGIA	TRATTURO L'AQUILA-FOGGIA (2)	541113	4602160	60	4757	5061	5311	4732	4116	1820	2995	3799	3987	5091	1820
15	FOGGIA	TORRENTE SALSOLA (1)	545845	4602916	60	8483	8532	7741	7406	6875	3243	2140	2927	1508	1185	1185
16	FOGGIA	TRATTURELLO FOGGIA-SANNICANDRO	545517	4599922	60	6818	6688	5433	5276	4899	3168	2298	1147	1762	1977	1147
17	FOGGIA	TRATTURELLO MOTTA-VILLANOVA	541661	4603426	60	6136	6441	6607	6045	5423	2146	2961	4157	3851	4818	2146
18	FOGGIA	ARPI - TOMBA DELLA MEDUSA	546588	4595805	60	7862	7456	5649	5950	6027	6929	6414	5015	6015	5989	5015
19	FOGGIA	TORRENTE SALSOLA (2)	539987	4600958	60	3217	3593	4241	3632	3082	2953	4156	4504	5120	6257	2953

Impianto Eolico composto da n.10 aerogeneratori da 4,3 MW per una potenza complessiva di 43 MW nei comuni di Foggia e Lucera (FG) alle Località «La Stella-Duanera»



Scheda n.

01

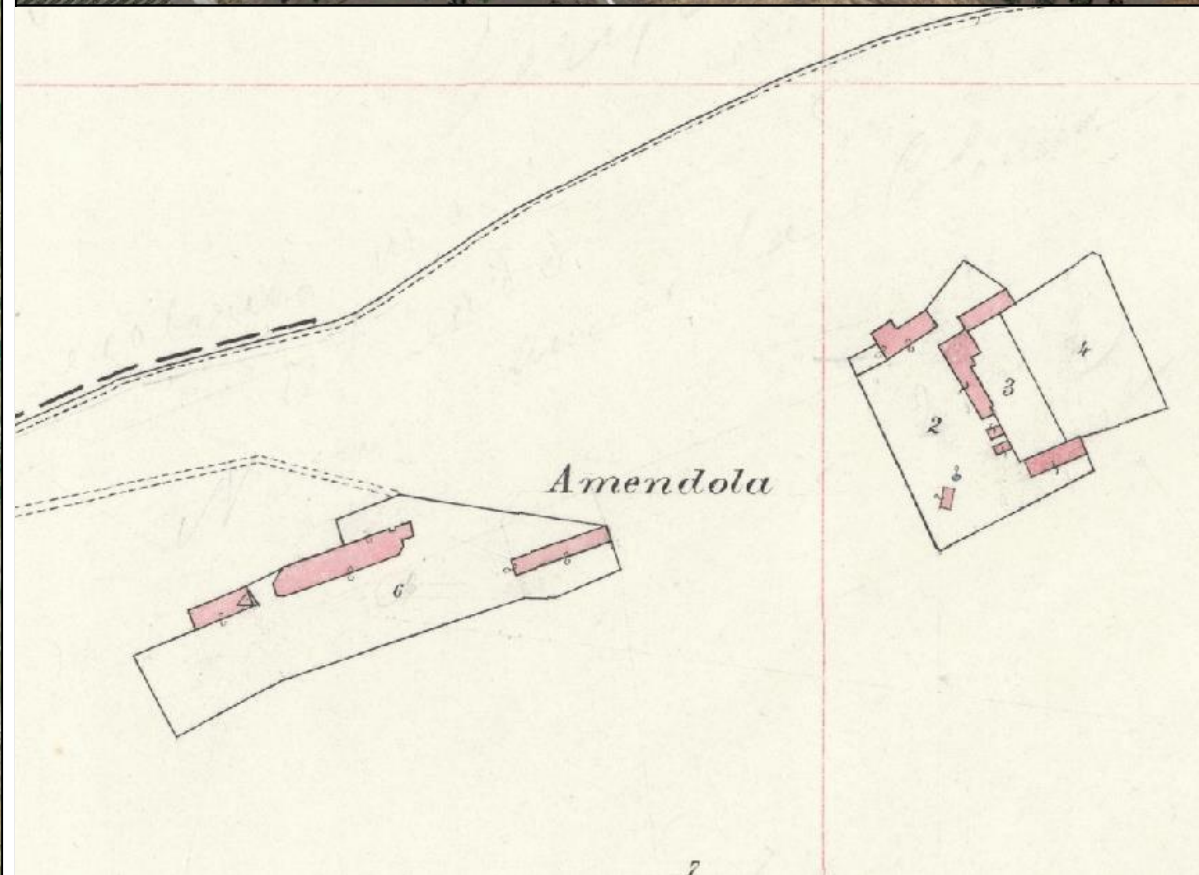
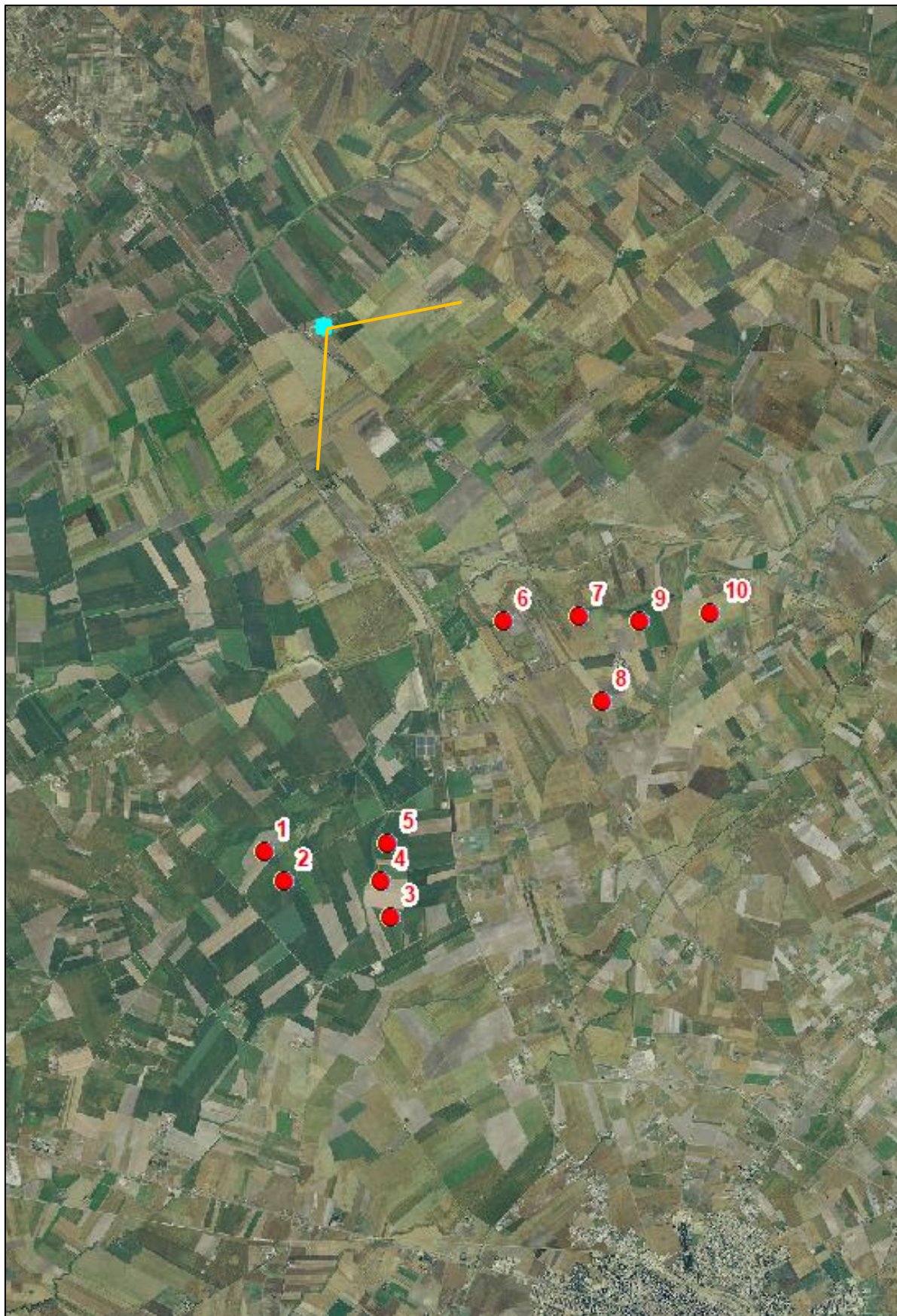
Nome:

MASSERIA AMENDOLA

Comune:

SAN SEVERO

Inquadramento planimetrico



Scheda n.

01

Nome:

MASSERIA AMENDOLA

Comune:

SAN SEVERO

Fotoinserimenti

ANTE OPERA



Raccomandazioni: Al fine di ottenere una visione reale da campo si raccomanda la stampa nel formato A4 e la visione dell'immagine ad una distanza di 50 cm.

Scheda n.

01

Nome:

MASSERIA AMENDOLA

Comune:

SAN SEVERO

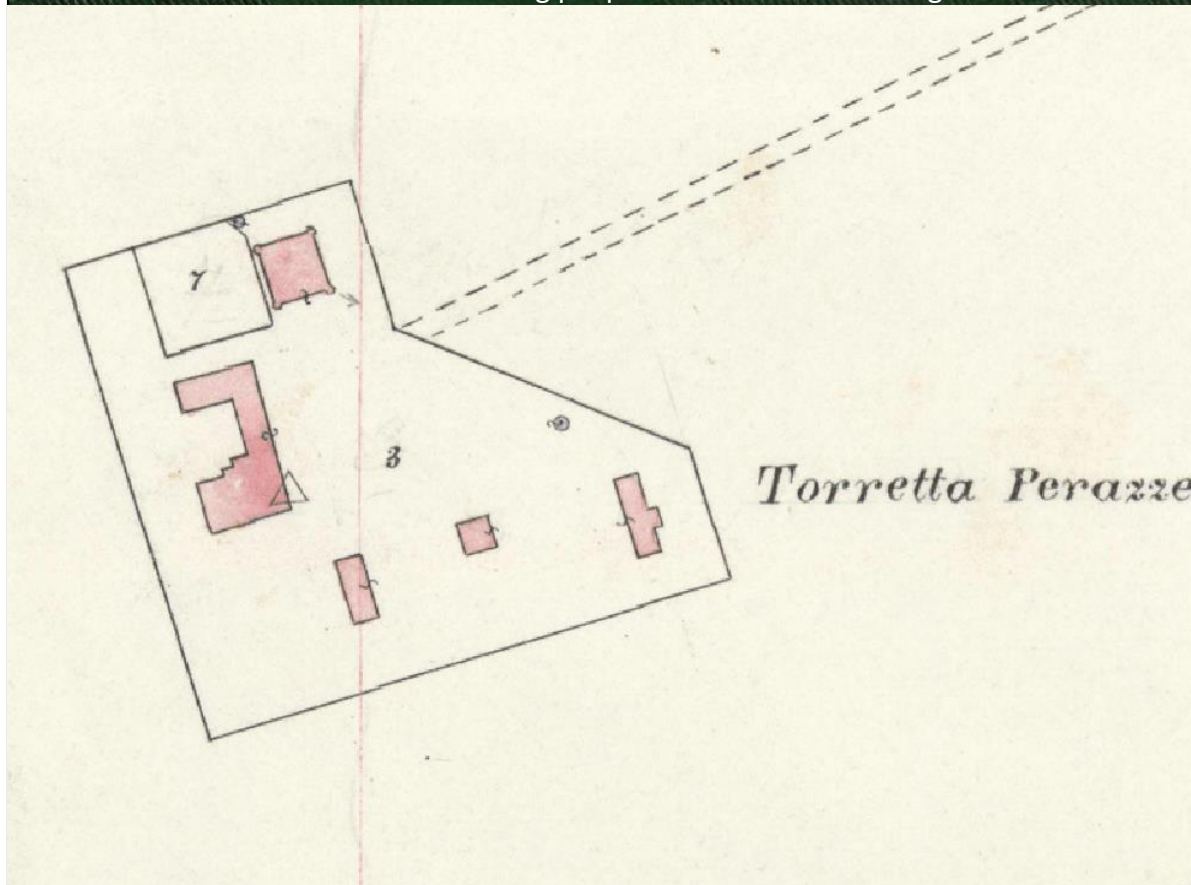
Fotoinserimenti

POST OPERA



Raccomandazioni: Al fine di ottenere una visione reale da campo si raccomanda la stampa nel formato A4 e la visione dell'immagine ad una distanza di 50 cm.

Inquadramento planimetrico



Scheda n.

02

Nome:

MASSERIA TORRETTA

Comune:

SAN SEVERO

Fotoinserimenti

ANTE OPERA



Raccomandazioni: Al fine di ottenere una visione reale da campo si raccomanda la stampa nel formato A4 e la visione dell'immagine ad una distanza di 50 cm.

POST OPERA



Raccomandazioni: Al fine di ottenere una visione reale da campo si raccomanda la stampa nel formato A4 e la visione dell'immagine ad una distanza di 50 cm.

Scheda n.

03a

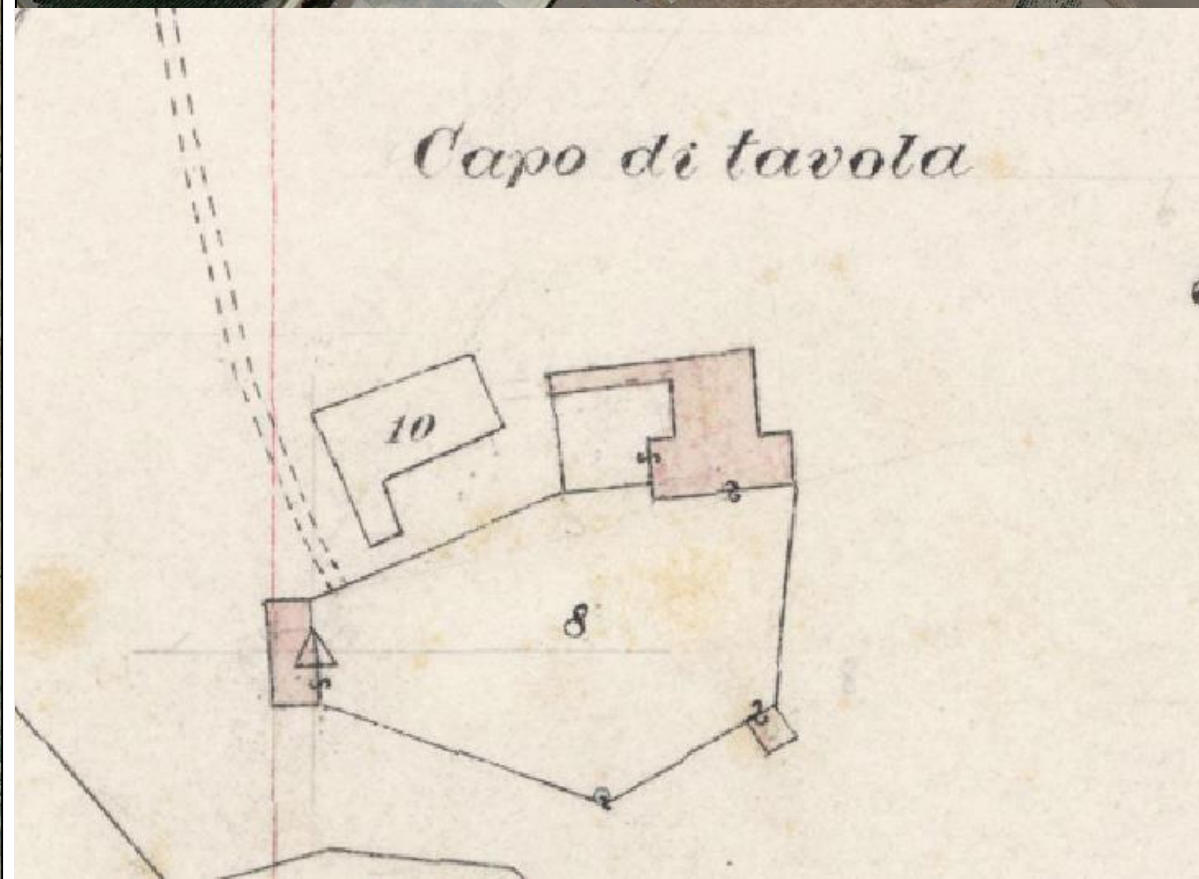
Nome:

MASSERIA SAN PIETRO IN BAGNO

Comune:

LUCERA

Inquadramento planimetrico



Scheda n.

03a

Nome:

MASSERIA SAN PIETRO IN BAGNO

Comune:

LUCERA

Fotoinserimenti

ANTE OPERA



Raccomandazioni: Al fine di ottenere una visione reale da campo si raccomanda la stampa nel formato A4 e la visione dell'immagine ad una distanza di 50 cm.

Scheda n.

03a

Nome:

MASSERIA SAN PIETRO IN BAGNO

Comune:

LUCERA

Fotoinserimenti

POST OPERA



Raccomandazioni: Al fine di ottenere una visione reale da campo si raccomanda la stampa nel formato A4 e la visione dell'immagine ad una distanza di 50 cm.

Scheda n.

03b

Nome:

MASSERIA SAN PIETRO IN BAGNO

Comune:

LUCERA

Fotoinserimenti

ANTE OPERA



Raccomandazioni: Al fine di ottenere una visione reale da campo si raccomanda la stampa nel formato A4 e la visione dell'immagine ad una distanza di 50 cm.

Scheda n.

03b

Nome:

MASSERIA SAN PIETRO IN BAGNO

Comune:

LUCERA

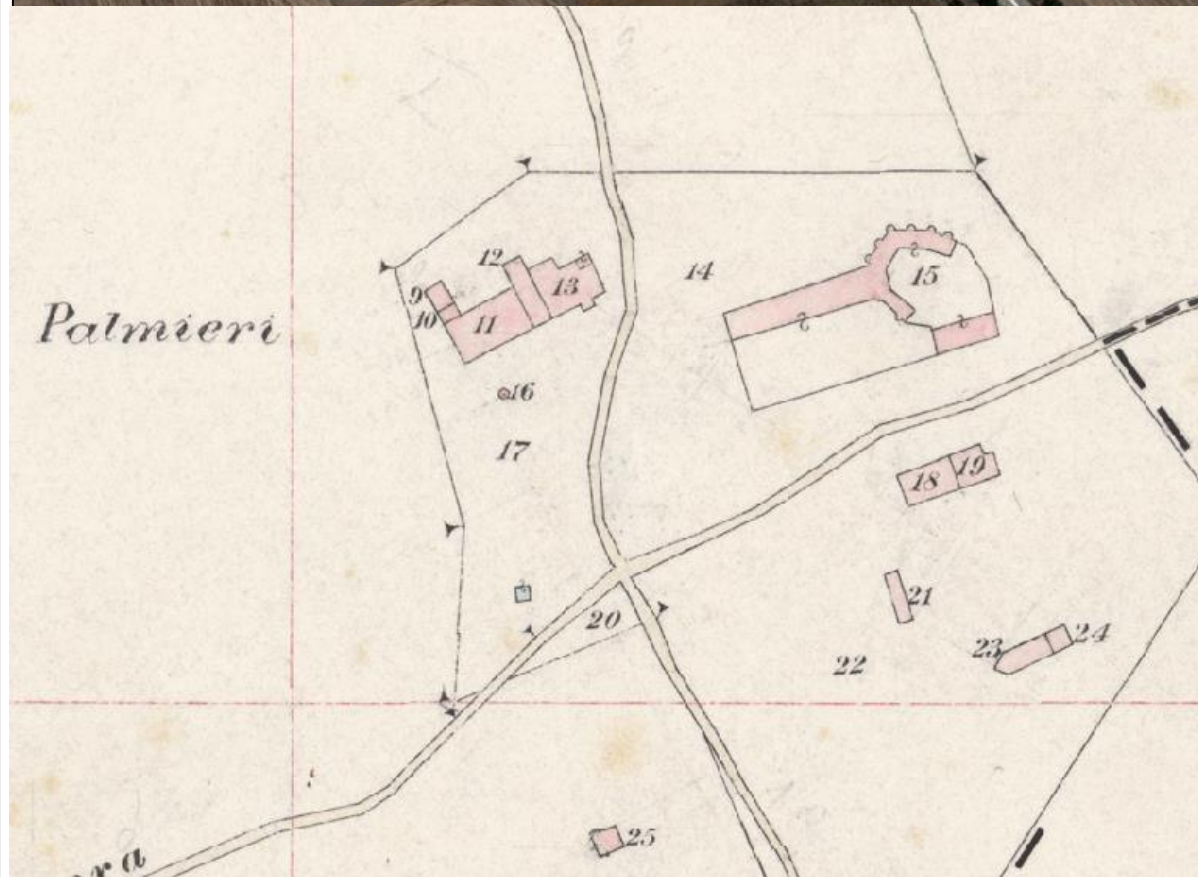
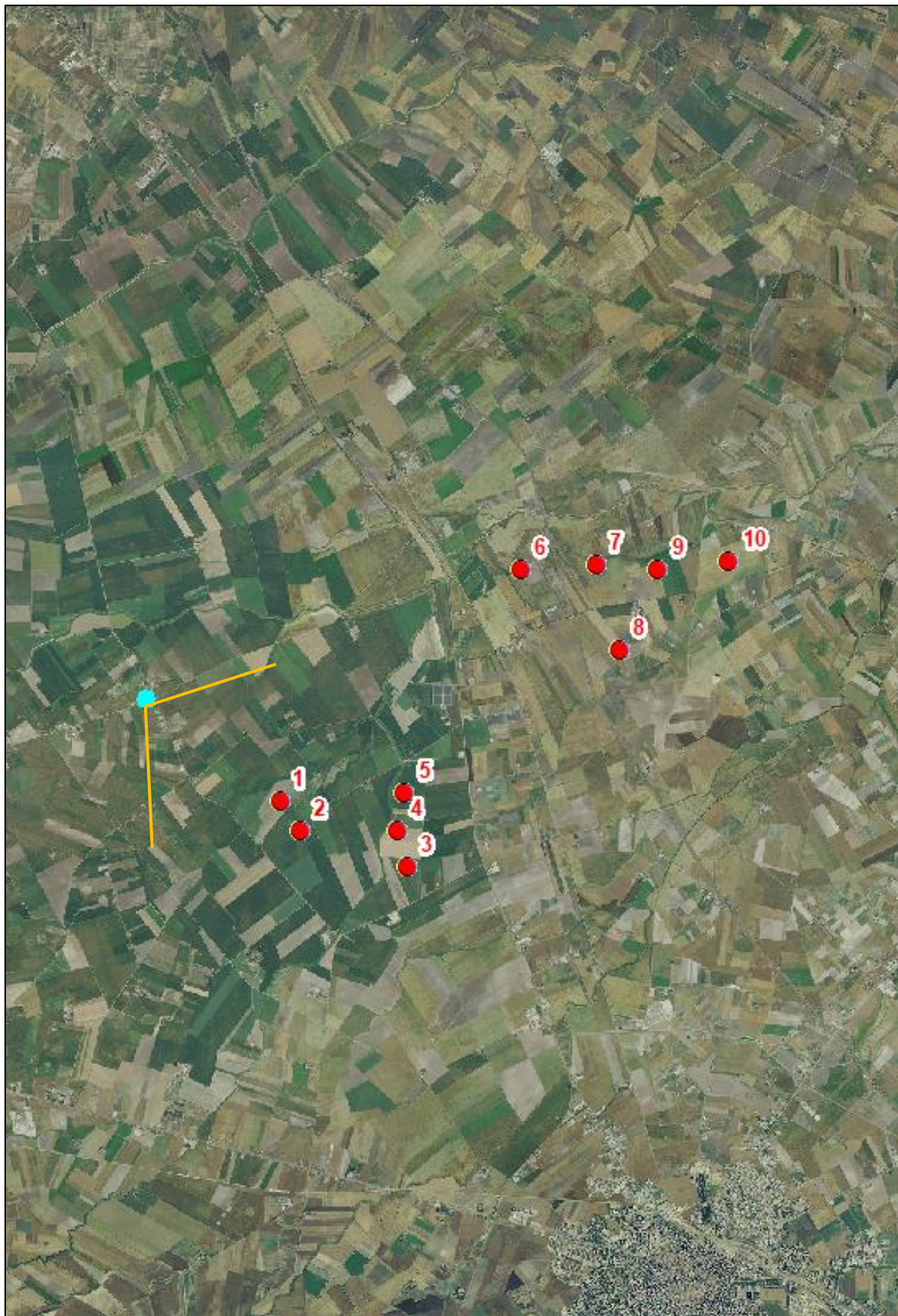
Fotoinserimenti

POST OPERA



Raccomandazioni: Al fine di ottenere una visione reale da campo si raccomanda la stampa nel formato A4 e la visione dell'immagine ad una distanza di 50 cm.

Inquadramento planimetrico



Scheda n.

04

Nome:

MASSERIA PALMORI

Comune:

LUCERA

Fotoinserimenti

ANTE OPERA



Raccomandazioni: Al fine di ottenere una visione reale da campo si raccomanda la stampa nel formato A4 e la visione dell'immagine ad una distanza di 50 cm.

POST OPERA



Raccomandazioni: Al fine di ottenere una visione reale da campo si raccomanda la stampa nel formato A4 e la visione dell'immagine ad una distanza di 50 cm.

Scheda n.

05

Nome:

POSTA ARPETTA

Comune:

FOGGIA

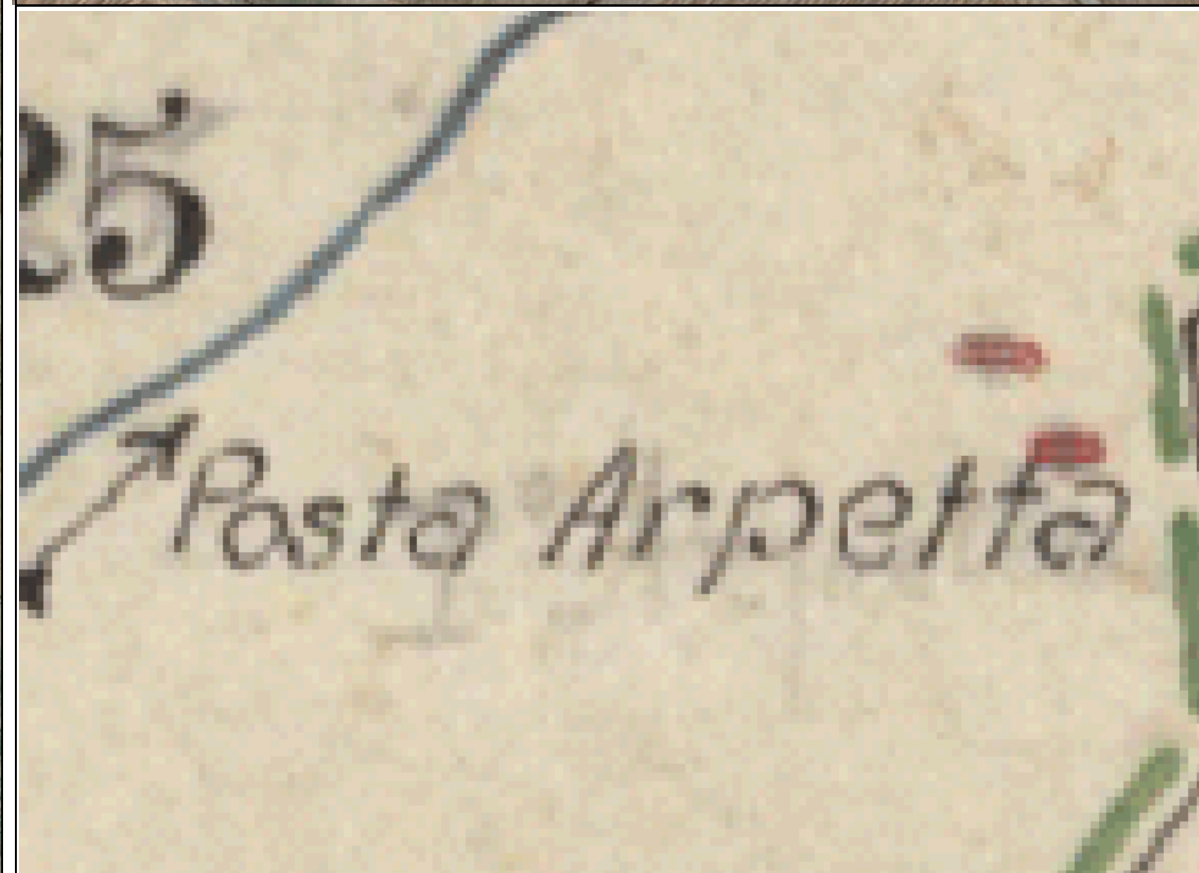
Inquadramento planimetrico



FOGLIO 25 P.LLA 231



Distanza dal wtg più prossimo: 3.444 m da wtg 8



Scheda n.

05

Nome:

POSTA ARPETTA

Comune:

FOGGIA

Fotoinserimenti

ANTE OPERA



Raccomandazioni: Al fine di ottenere una visione reale da campo si raccomanda la stampa nel formato A4 e la visione dell'immagine ad una distanza di 50 cm.

POST OPERA



Raccomandazioni: Al fine di ottenere una visione reale da campo si raccomanda la stampa nel formato A4 e la visione dell'immagine ad una distanza di 50 cm.

Scheda n.

06

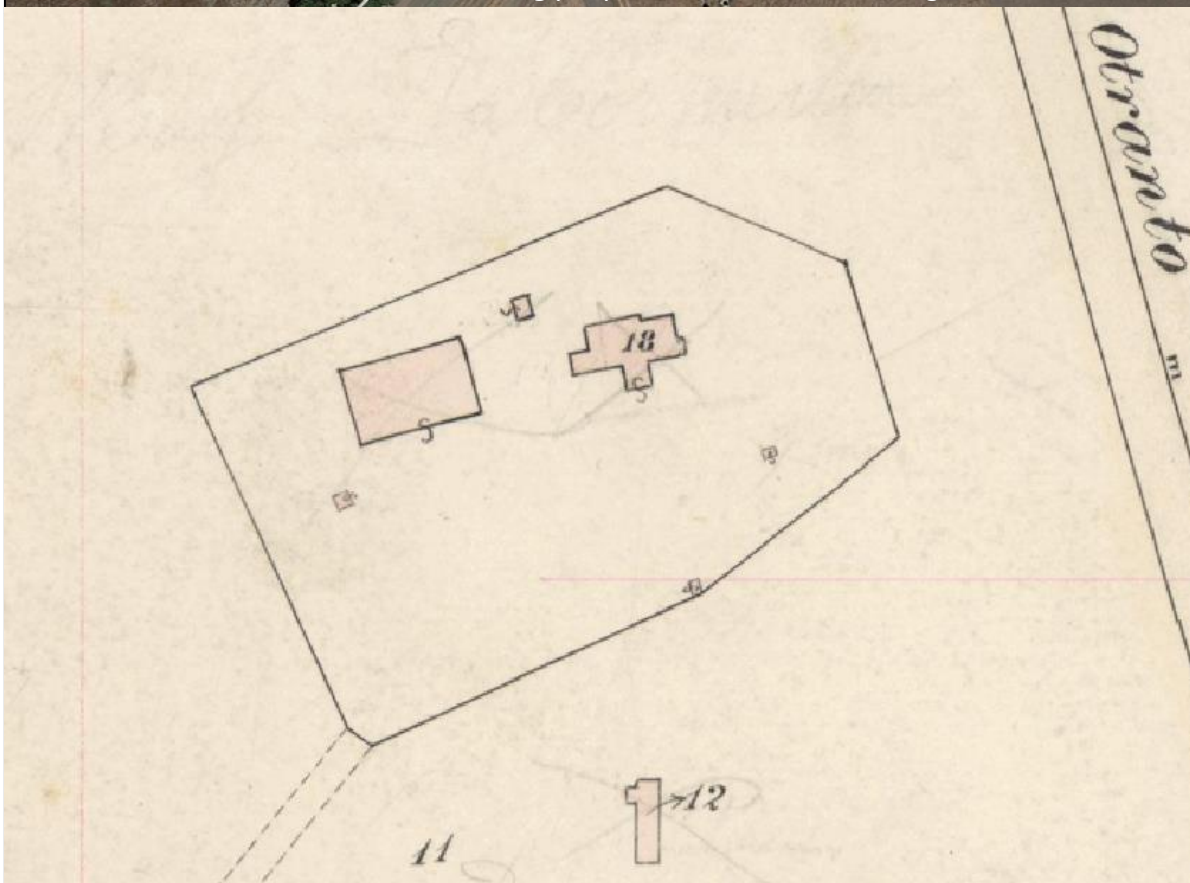
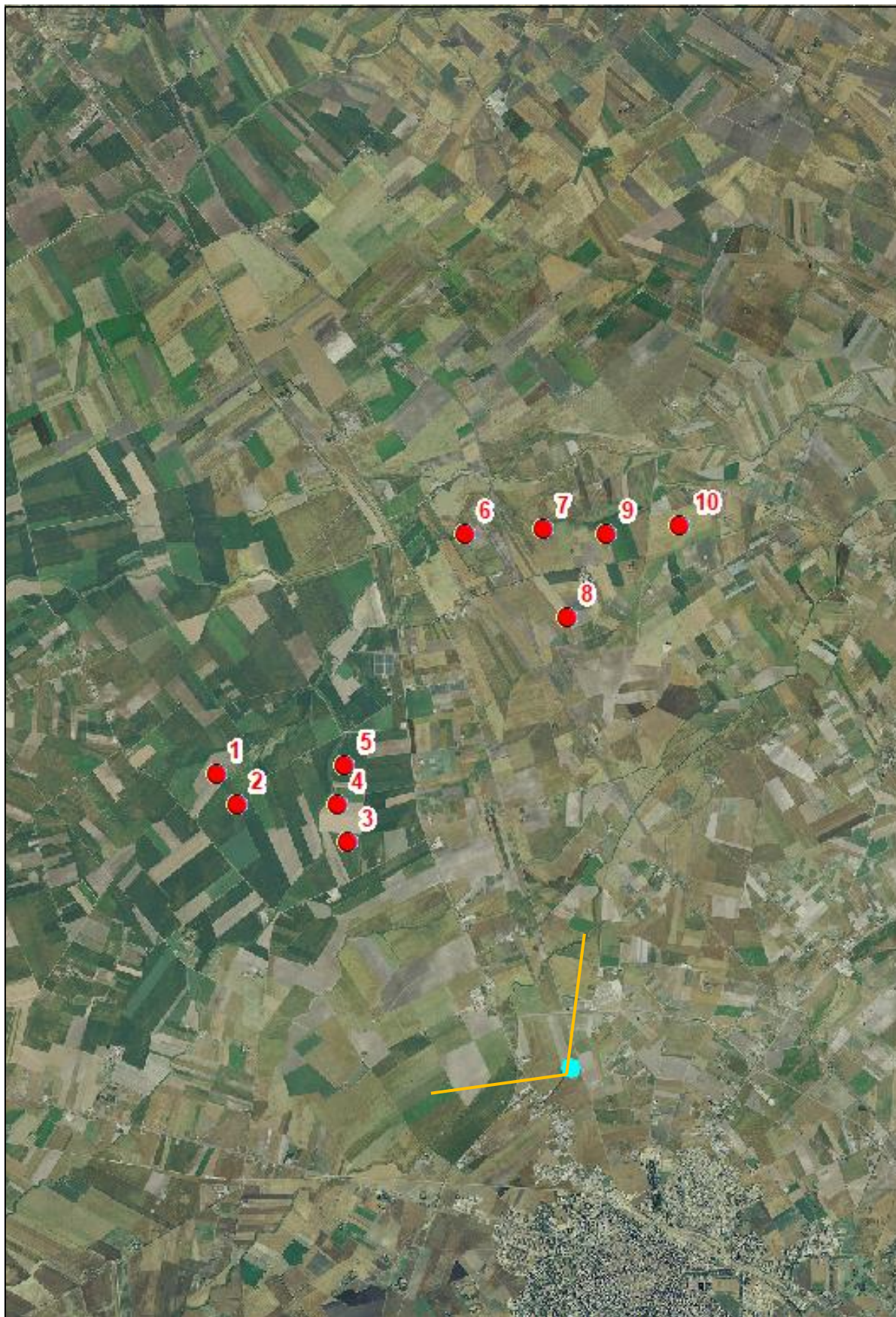
Nome:

MASSERIA MEZZANA TAGLIATA - EX CASA DEL FERRO

Comune:

FOGGIA

Inquadramento planimetrico



Scheda n.

06

Nome:

MASSERIA MEZZANA TAGLIATA - EX CASA DEL FERRO

Comune:

FOGGIA

Fotoinserimenti

ANTE OPERA



Raccomandazioni: Al fine di ottenere una visione reale da campo si raccomanda la stampa nel formato A4 e la visione dell'immagine ad una distanza di 50 cm.

POST OPERA



Raccomandazioni: Al fine di ottenere una visione reale da campo si raccomanda la stampa nel formato A4 e la visione dell'immagine ad una distanza di 50 cm.

Scheda n.

07

Nome:

MASSERIA DELL'ARPETTA

Comune:

FOGGIA

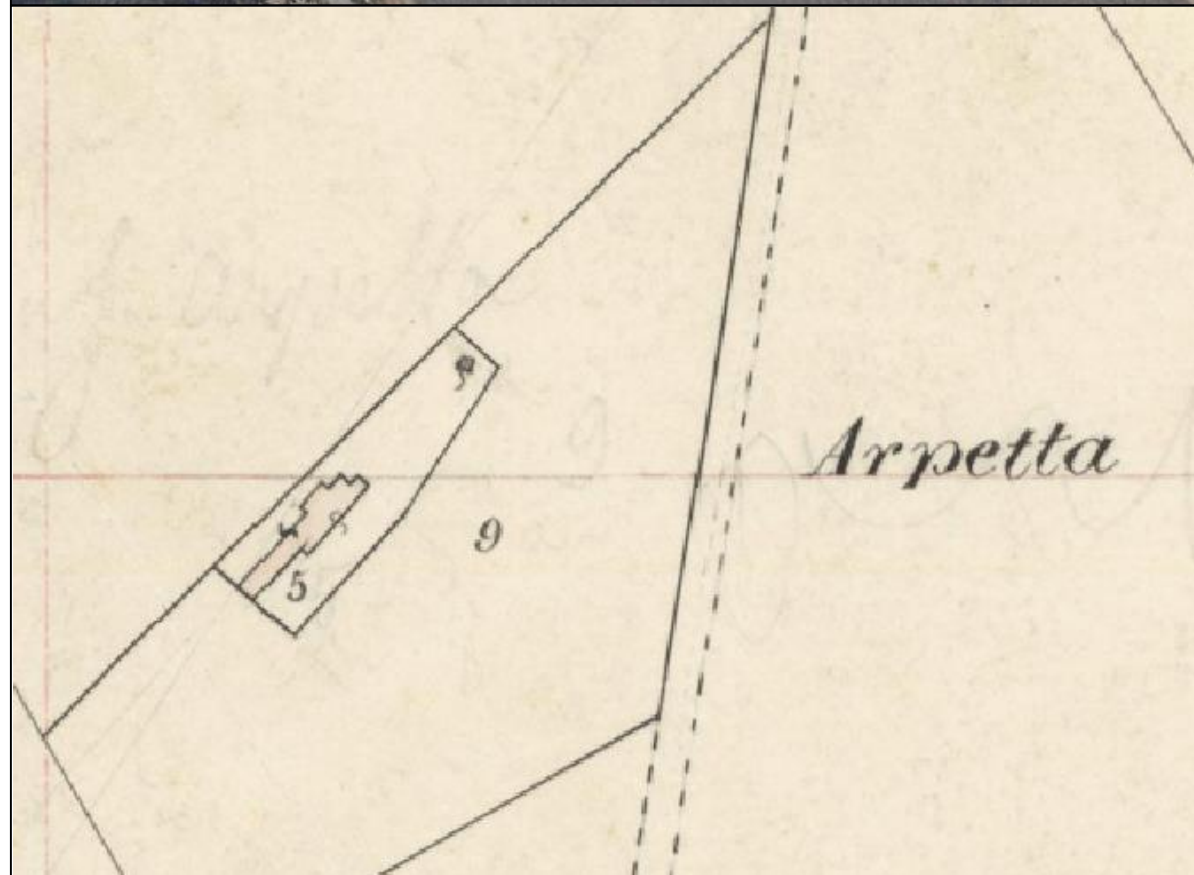
Inquadramento planimetrico



FOGLIO 27 P.LLA 5



Distanza dal wtg più prossimo: 4.028 m da wtg 8



Scheda n.

07

Nome:

MASSERIA DELL'ARPETTA

Comune:

FOGGIA

Fotoinserimenti

ANTE OPERA



Raccomandazioni: Al fine di ottenere una visione reale da campo si raccomanda la stampa nel formato A4 e la visione dell'immagine ad una distanza di 50 cm.

POST OPERA



Raccomandazioni: Al fine di ottenere una visione reale da campo si raccomanda la stampa nel formato A4 e la visione dell'immagine ad una distanza di 50 cm.

Scheda n.

08

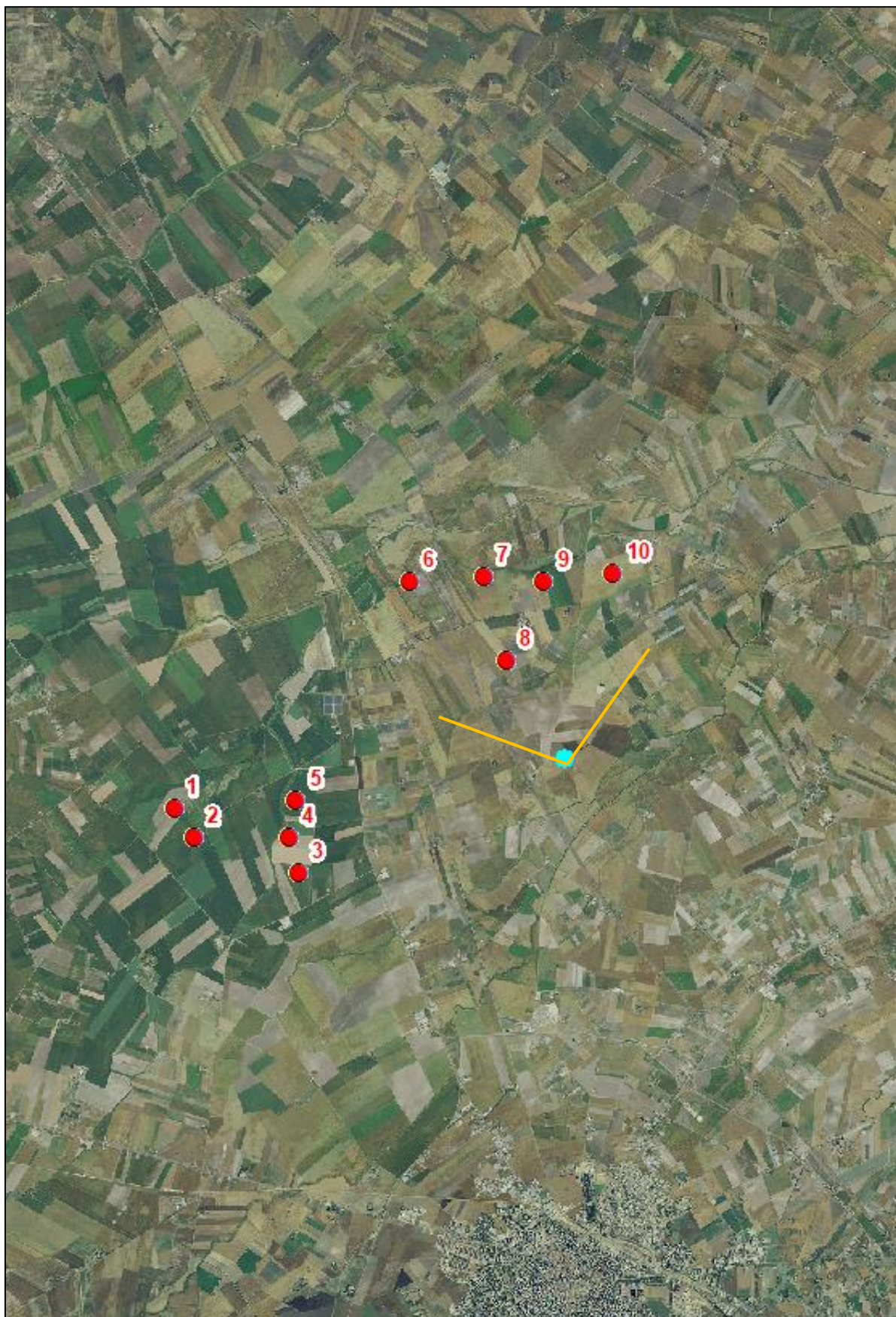
Nome:

MASSERIA CANTONE

Comune:

FOGGIA

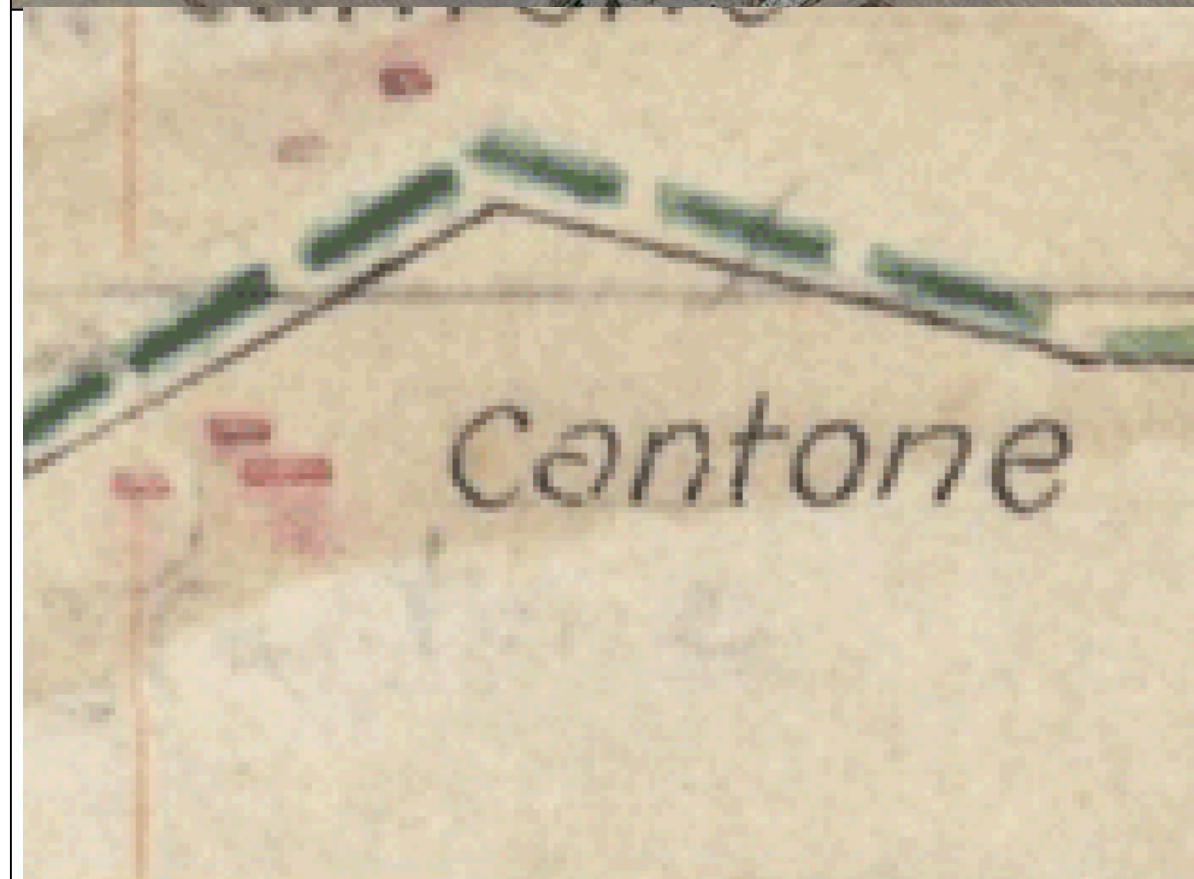
Inquadramento planimetrico



FOGLIO 25 P.LLA 258



Distanza dal wtg più prossimo: 1.878 m da wtg 8



Scheda n.

08

Nome:

MASSERIA CANTONE

Comune:

FOGGIA

Fotoinserimenti

ANTE OPERA



Raccomandazioni: Al fine di ottenere una visione reale da campo si raccomanda la stampa nel formato A4 e la visione dell'immagine ad una distanza di 50 cm.

POST OPERA



Raccomandazioni: Al fine di ottenere una visione reale da campo si raccomanda la stampa nel formato A4 e la visione dell'immagine ad una distanza di 50 cm.

Scheda n.

09

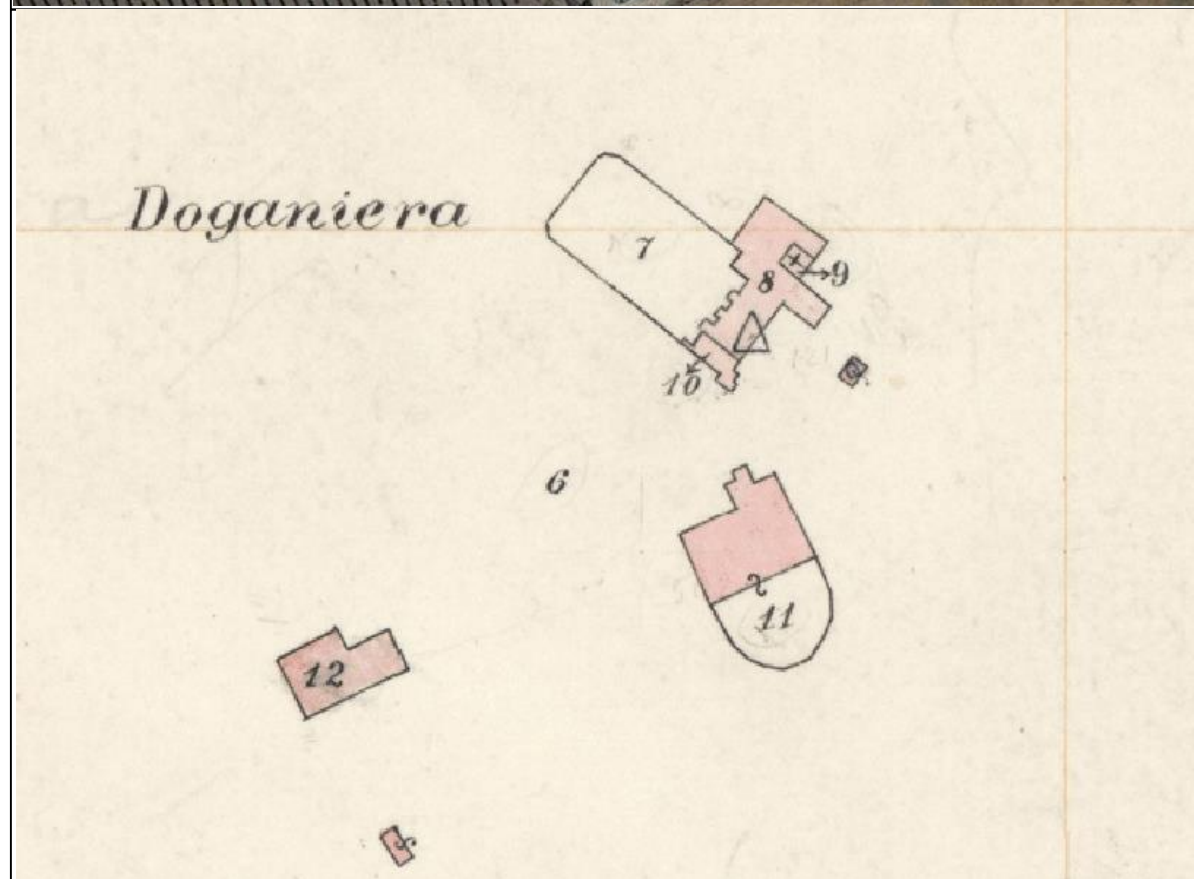
Nome:

MASSERIA DUANERA

Comune:

FOGGIA

Inquadramento planimetrico



Scheda n.

09

Nome:

MASSERIA DUANERA 1

Comune:

FOGGIA

Fotoinserimenti

ANTE OPERA



Raccomandazioni: Al fine di ottenere una visione reale da campo si raccomanda la stampa nel formato A4 e la visione dell'immagine ad una distanza di 50 cm.

Scheda n.

09

Nome:

MASSERIA DUANERA 1

Comune:

FOGGIA

Fotoinserimenti

POST OPERA



Raccomandazioni: Al fine di ottenere una visione reale da campo si raccomanda la stampa nel formato A4 e la visione dell'immagine ad una distanza di 50 cm.

Scheda n.

10

Nome:

MASSERIA PUZZELLA

Comune:

RIGNANO GARGANICO

Inquadramento planimetrico



Scheda n.

10

Nome:

MASSERIA PUZZELLA

Comune:

RIGNANO GARGANICO

Fotoinserimenti

ANTE OPERA



Raccomandazioni: Al fine di ottenere una visione reale da campo si raccomanda la stampa nel formato A4 e la visione dell'immagine ad una distanza di 50 cm.

POST OPERA



Raccomandazioni: Al fine di ottenere una visione reale da campo si raccomanda la stampa nel formato A4 e la visione dell'immagine ad una distanza di 50 cm.

Scheda n.

11

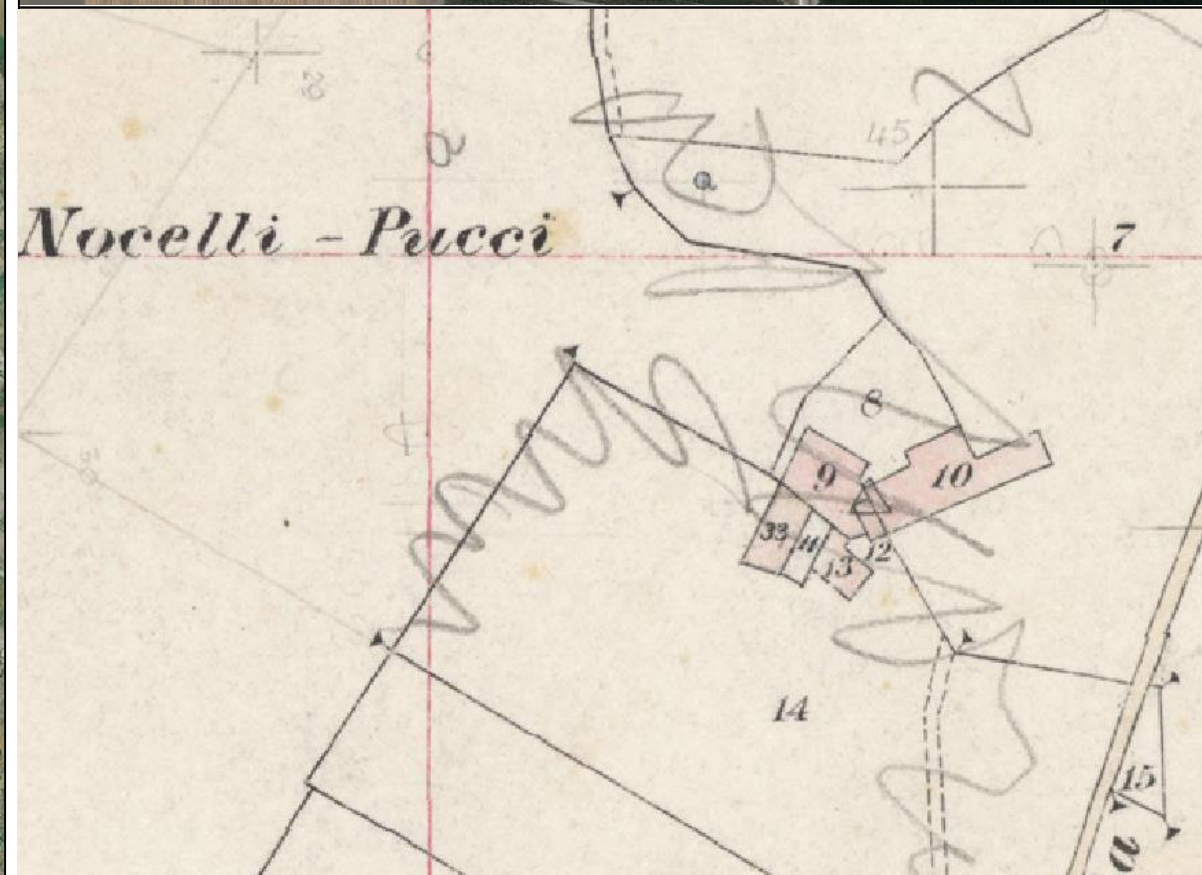
Nome:

MASSERIA NOCELLI

Comune:

LUCERA

Inquadramento planimetrico



Scheda n.

11

Nome:

MASSERIA NOCELLI

Comune:

LUCERA

Fotoinserimenti

ANTE OPERA



Raccomandazioni: Al fine di ottenere una visione reale da campo si raccomanda la stampa nel formato A4 e la visione dell'immagine ad una distanza di 50 cm.

Scheda n.

11

Nome:

MASSERIA NOCELLI

Comune:

LUCERA

Fotoinserimenti

POST OPERA



Raccomandazioni: Al fine di ottenere una visione reale da campo si raccomanda la stampa nel formato A4 e la visione dell'immagine ad una distanza di 50 cm.

Scheda n.

12

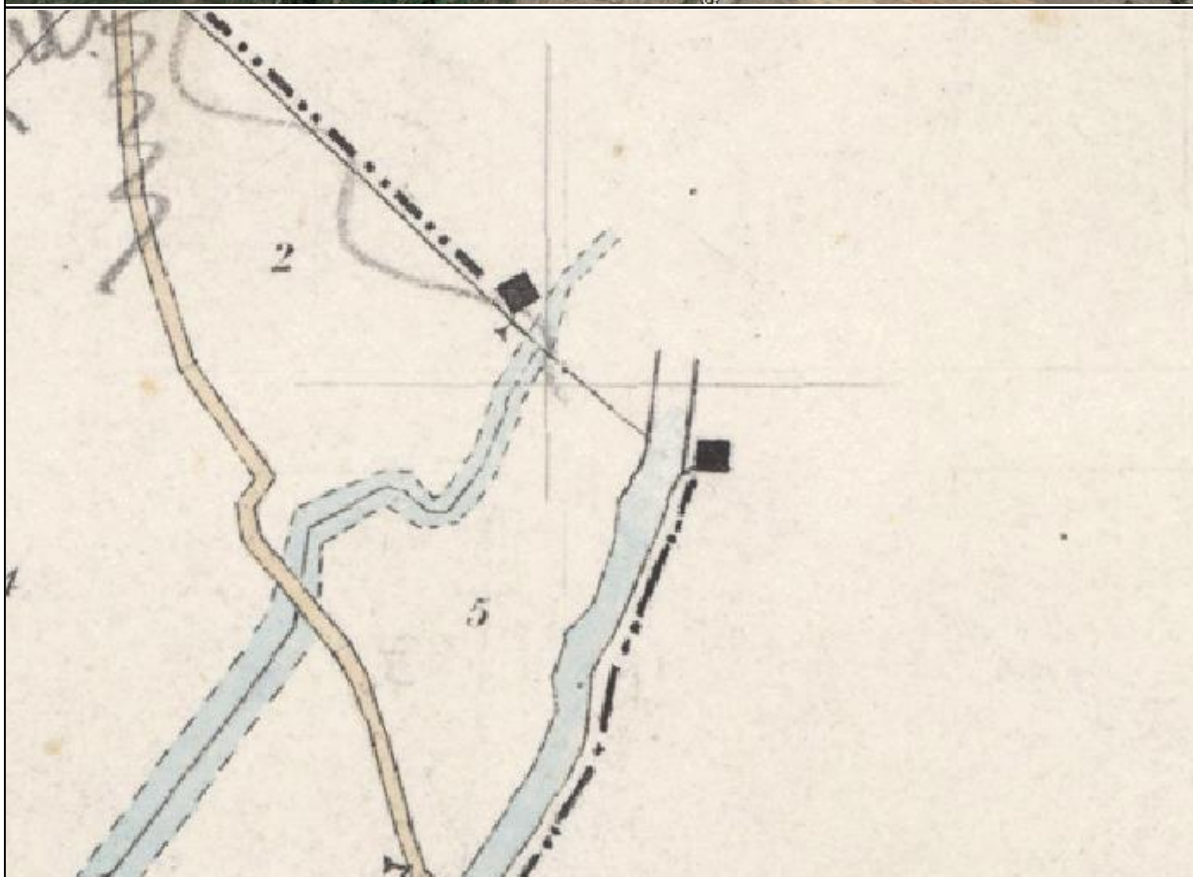
Nome:

TORRENTE VULGANO

Comune:

LUCERA

Inquadramento planimetrico



Scheda n.

12

Nome:

TORRENTE VULGANO

Comune:

LUCERA

Fotoinserimenti

ANTE OPERA



Raccomandazioni: Al fine di ottenere una visione reale da campo si raccomanda la stampa nel formato A4 e la visione dell'immagine ad una distanza di 50 cm.

POST OPERA



Raccomandazioni: Al fine di ottenere una visione reale da campo si raccomanda la stampa nel formato A4 e la visione dell'immagine ad una distanza di 50 cm.

Scheda n.

13

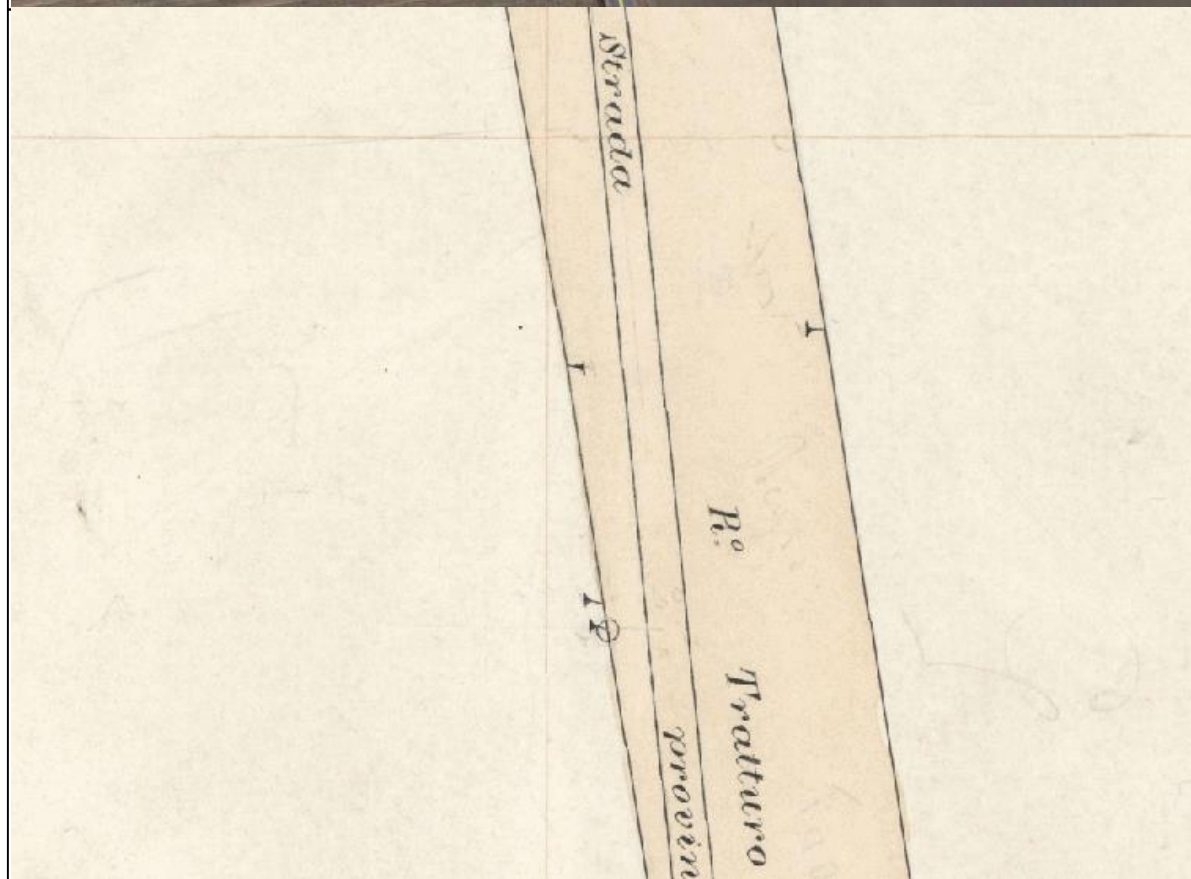
Nome:

TRATTURO L'AQUILA-FOGGIA (1)

Comune:

FOGGIA

Inquadramento planimetrico



Scheda n.

13

Nome:

TRATTURO L'AQUILA-FOGGIA (1)

Comune:

FOGGIA

Fotoinserimenti

ANTE OPERA



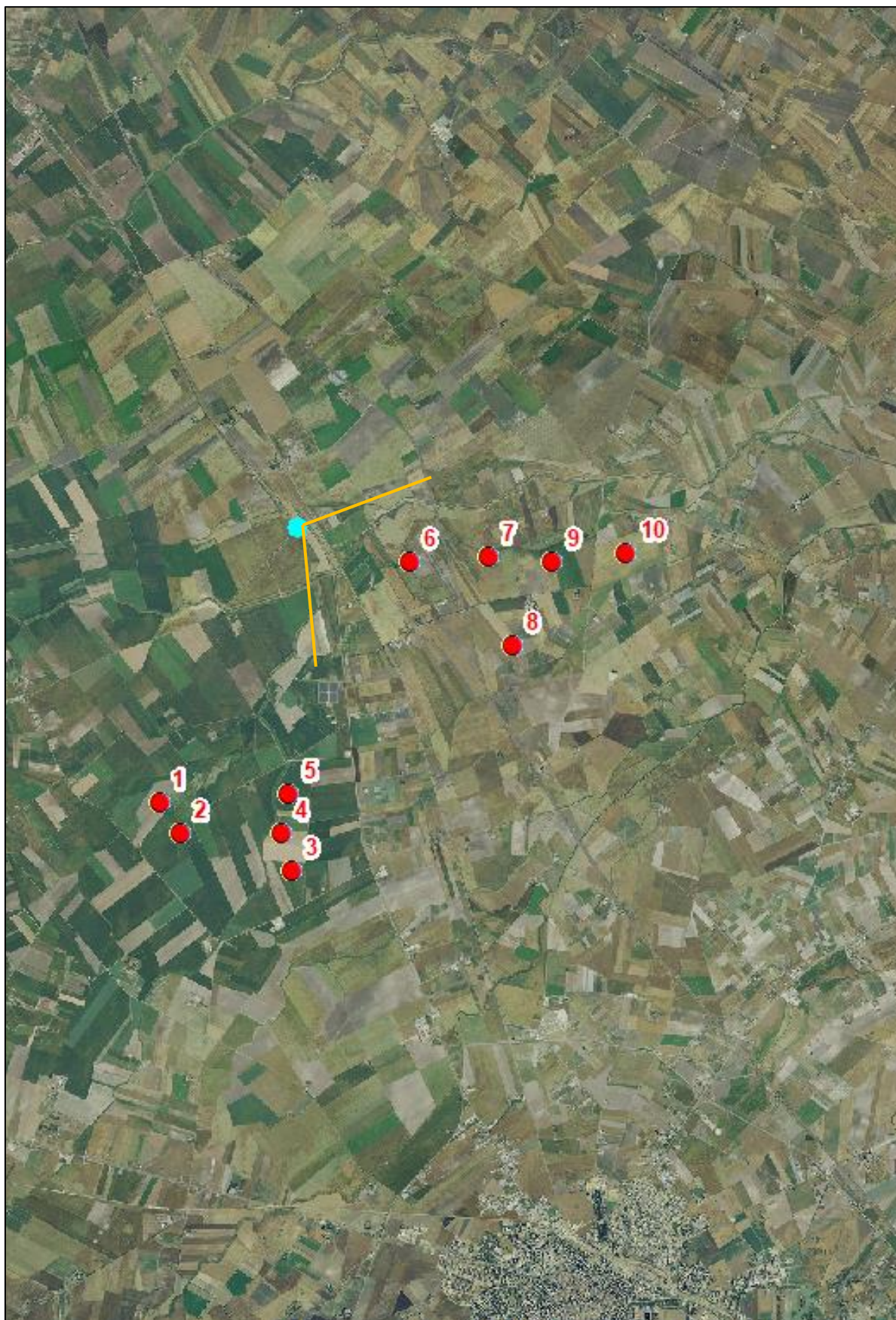
Raccomandazioni: Al fine di ottenere una visione reale da campo si raccomanda la stampa nel formato A4 e la visione dell'immagine ad una distanza di 50 cm.

POST OPERA



Raccomandazioni: Al fine di ottenere una visione reale da campo si raccomanda la stampa nel formato A4 e la visione dell'immagine ad una distanza di 50 cm.

Inquadramento planimetrico



Scheda n.

14

Nome:

TRATTURO L'AQUILA-FOGGIA (2)

Comune:

FOGGIA

Fotoinserimenti

ANTE OPERA



Raccomandazioni: Al fine di ottenere una visione reale da campo si raccomanda la stampa nel formato A4 e la visione dell'immagine ad una distanza di 50 cm.

Scheda n.

14

Nome:

TRATTURO L'AQUILA-FOGGIA (2)

Comune:

FOGGIA

Fotoinserimenti

POST OPERA



Raccomandazioni: Al fine di ottenere una visione reale da campo si raccomanda la stampa nel formato A4 e la visione dell'immagine ad una distanza di 50 cm.

Scheda n.

15

Nome:

TORRENTE SALSOLA (1)

Comune:

FOGGIA

Inquadramento planimetrico



Scheda n.

15

Nome:

TORRENTE SALSOLA (1)

Comune:

FOGGIA

Fotoinserimenti

ANTE OPERA



Raccomandazioni: Al fine di ottenere una visione reale da campo si raccomanda la stampa nel formato A4 e la visione dell'immagine ad una distanza di 50 cm.

POST OPERA



Raccomandazioni: Al fine di ottenere una visione reale da campo si raccomanda la stampa nel formato A4 e la visione dell'immagine ad una distanza di 50 cm.

Scheda n.

16

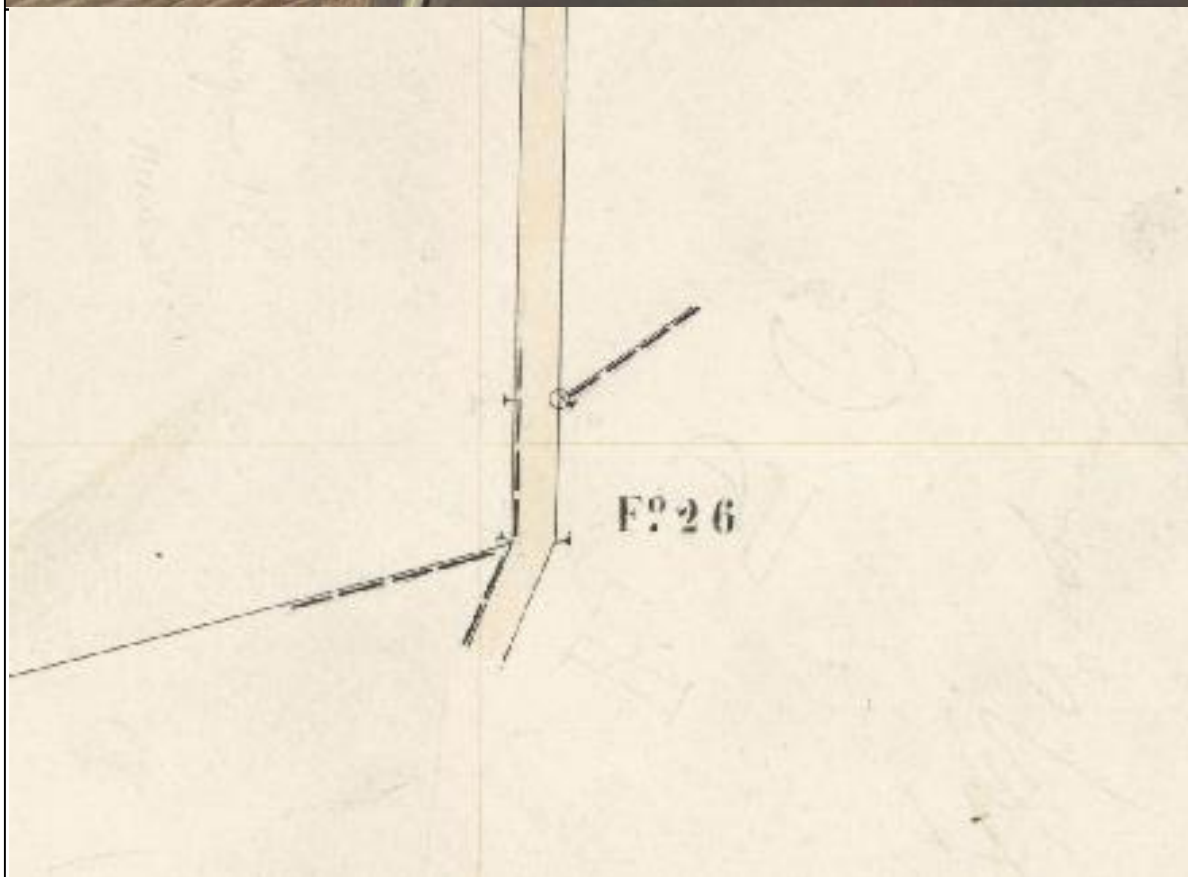
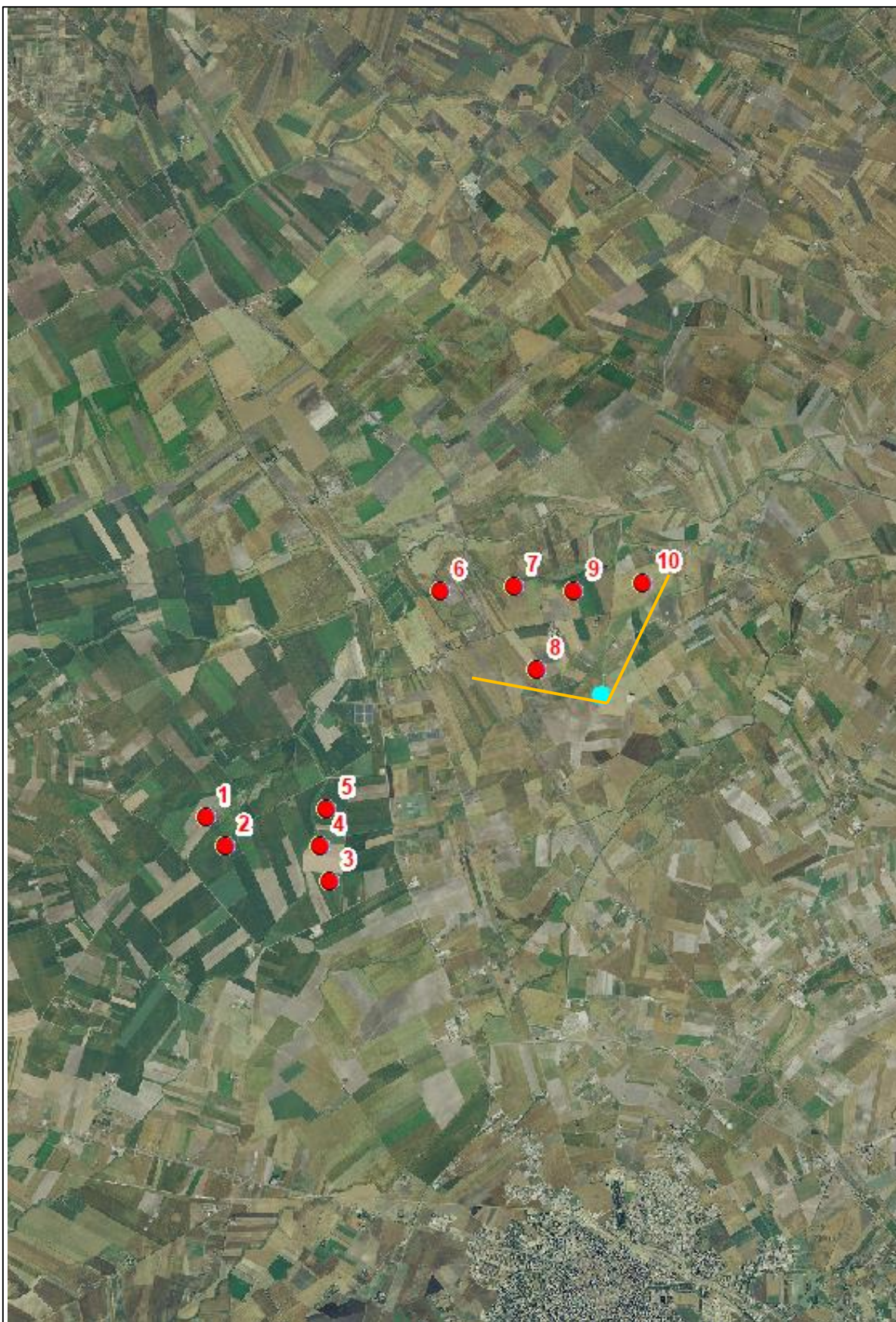
Nome:

TRATTURELLO FOGGIA-SANNICANDRO

Comune:

FOGGIA

Inquadramento planimetrico



Scheda n.

16

Nome:

TRATTURELLO FOGGIA-SANNICANDRO

Comune:

FOGGIA

Fotoinserimenti

ANTE OPERA



Raccomandazioni: Al fine di ottenere una visione reale da campo si raccomanda la stampa nel formato A4 e la visione dell'immagine ad una distanza di 50 cm.

POST OPERA

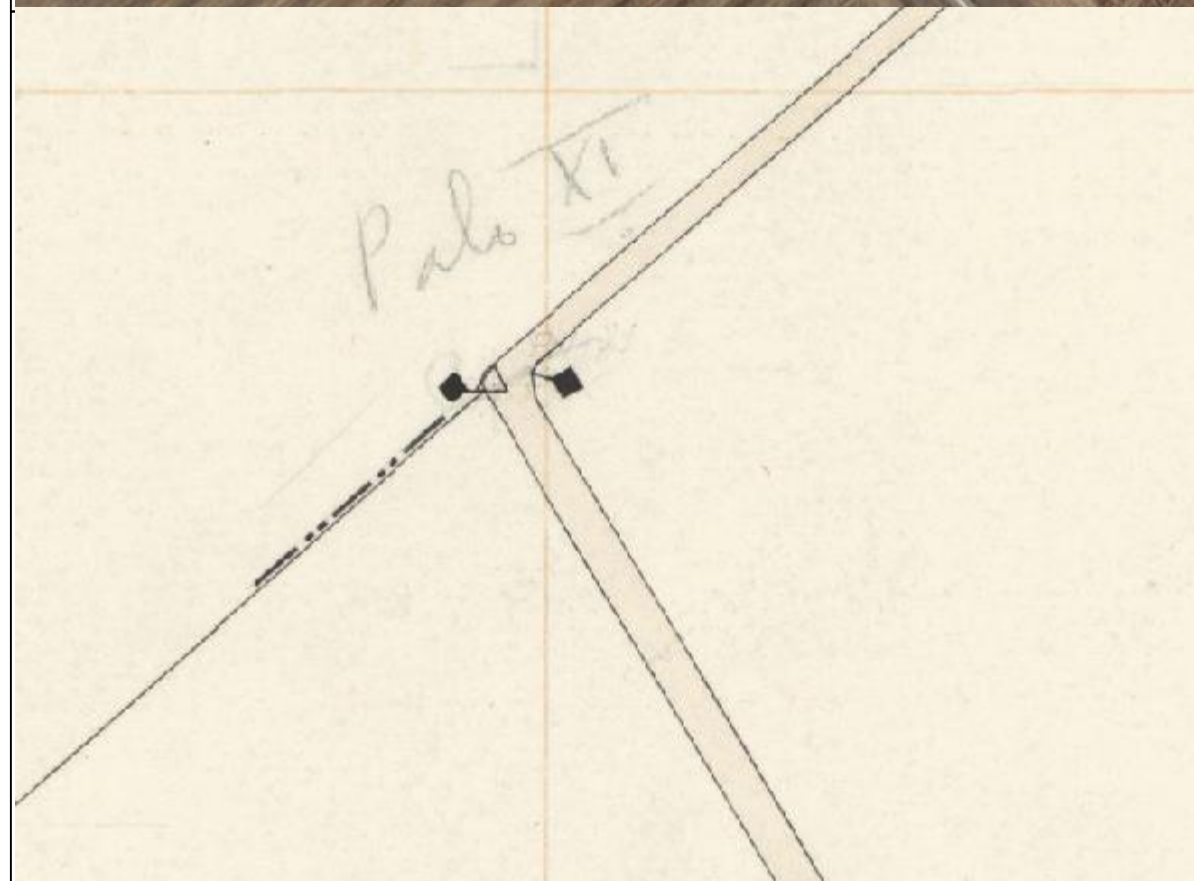


Raccomandazioni: Al fine di ottenere una visione reale da campo si raccomanda la stampa nel formato A4 e la visione dell'immagine ad una distanza di 50 cm.

Inquadramento planimetrico



FOGLIO 13 P.LLA 84



Scheda n.

17

Nome:

TRATTURELLO MOTTA-VILLANOVA

Comune:

FOGGIA

Fotoinserimenti

ANTE OPERA



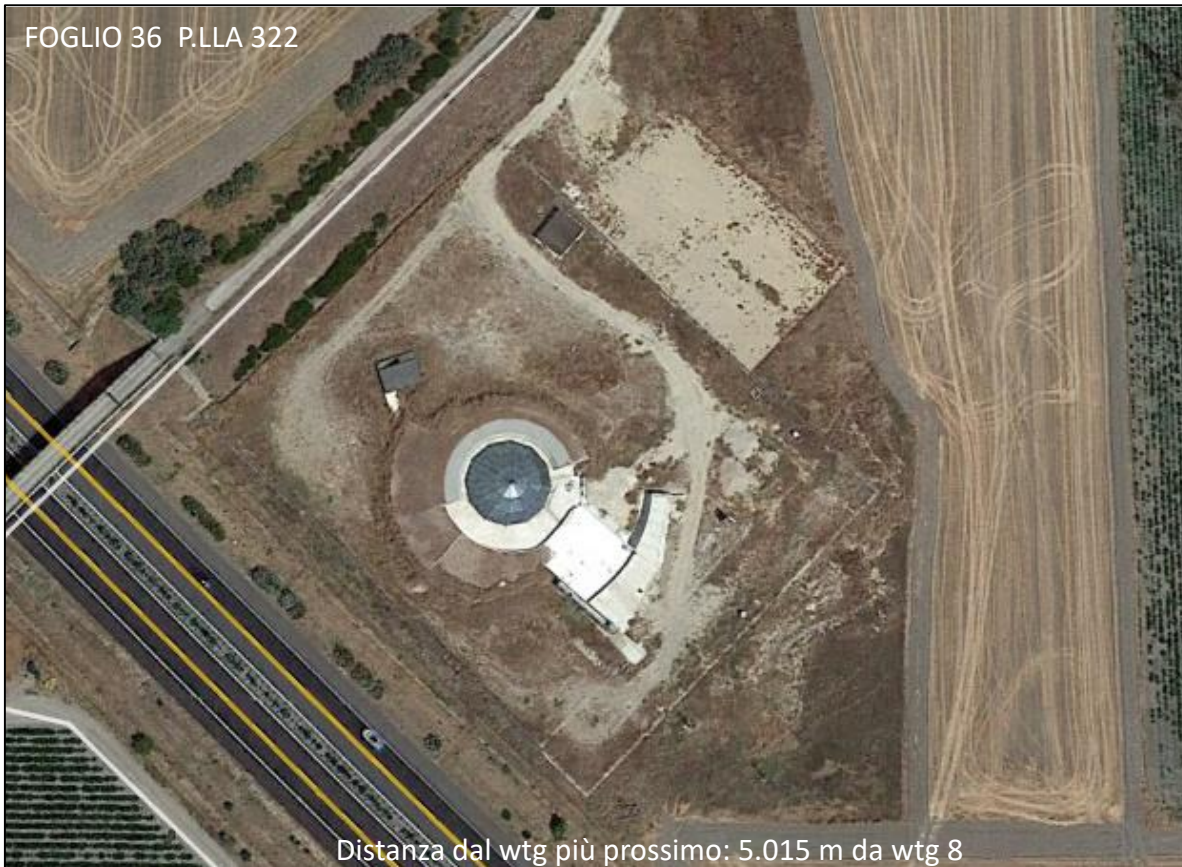
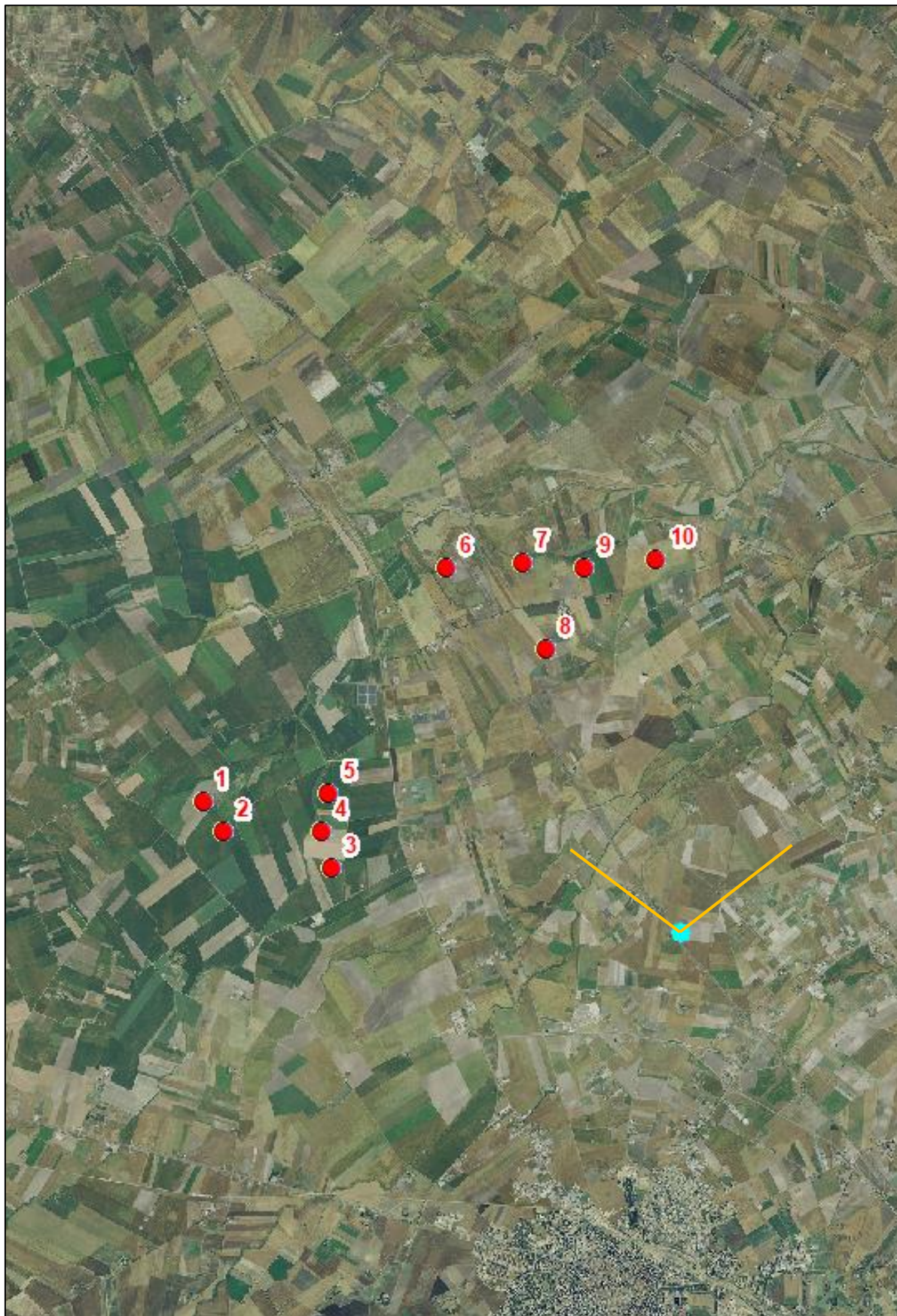
Raccomandazioni: Al fine di ottenere una visione reale da campo si raccomanda la stampa nel formato A4 e la visione dell'immagine ad una distanza di 50 cm.

POST OPERA



Raccomandazioni: Al fine di ottenere una visione reale da campo si raccomanda la stampa nel formato A4 e la visione dell'immagine ad una distanza di 50 cm.

Inquadramento planimetrico



Scheda n.

18

Nome:

ARPI - TOMBA DELLA MEDUSA

Comune:

FOGGIA

Fotoinserimenti

ANTE OPERA



Raccomandazioni: Al fine di ottenere una visione reale da campo si raccomanda la stampa nel formato A4 e la visione dell'immagine ad una distanza di 50 cm.

POST OPERA



Raccomandazioni: Al fine di ottenere una visione reale da campo si raccomanda la stampa nel formato A4 e la visione dell'immagine ad una distanza di 50 cm.

Scheda n.

19

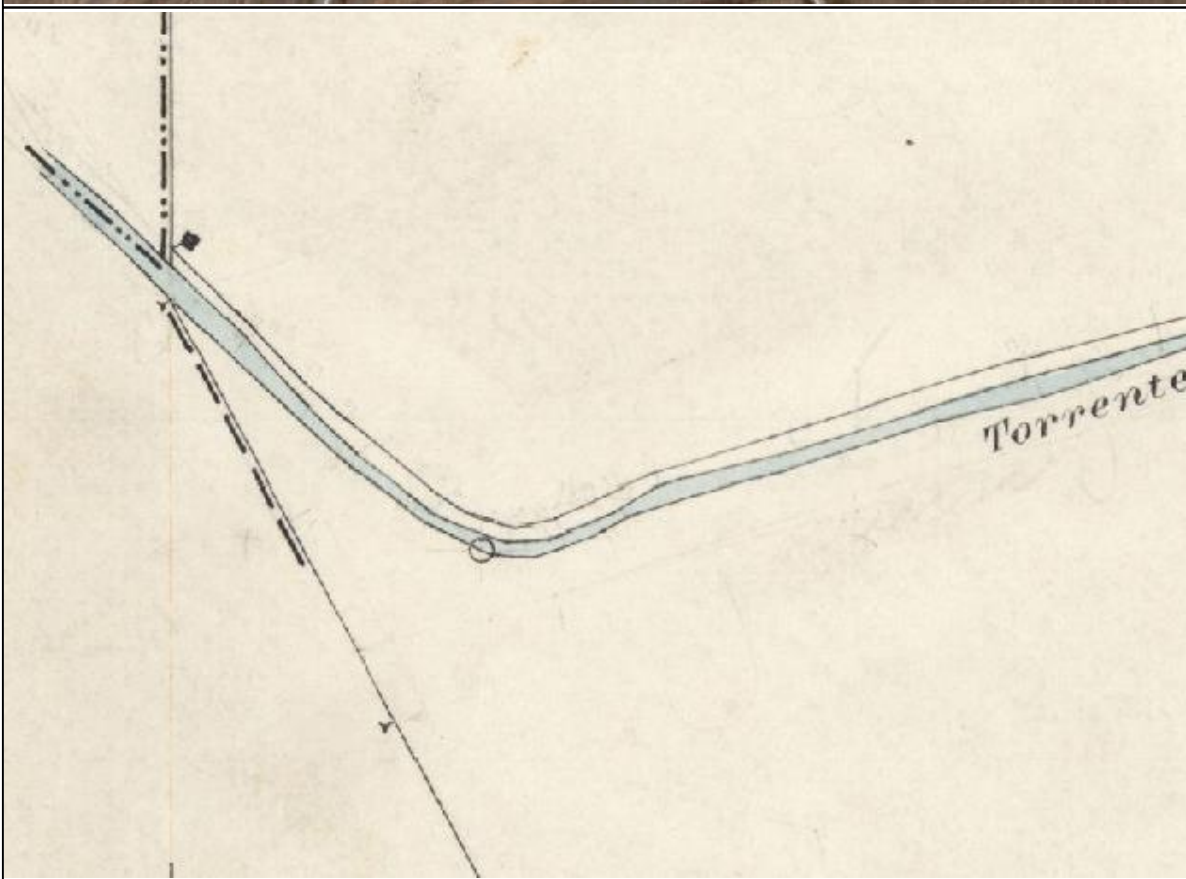
Nome:

TORRENTE SALSOLA (2)

Comune:

FOGGIA

Inquadramento planimetrico



Scheda n.

19

Nome:

TORRENTE SALSOLA (2)

Comune:

FOGGIA

Fotoinserimenti

ANTE OPERA



Raccomandazioni: Al fine di ottenere una visione reale da campo si raccomanda la stampa nel formato A4 e la visione dell'immagine ad una distanza di 50 cm.

POST OPERA



Raccomandazioni: Al fine di ottenere una visione reale da campo si raccomanda la stampa nel formato A4 e la visione dell'immagine ad una distanza di 50 cm.