



Centrale di Torrevaldaliga Nord di
Civitavecchia (RM)

Progetto di sostituzione delle unità a
carbone esistenti con nuova unità a gas

Addendum – configurazione 1+1

**Allegato 3 – Sovrapposizione della “Mappa
della popolazione totale” con le Tavole di
ricadute al suolo**

VALUTAZIONE DI IMPATTO SANITARIO

ai sensi dell'art. 5 c. 1 lettera 1-1bis del D.Lgs. 152/06 e s.m.i.



Progetto n. 21571II
Revisione: 00
Data: Luglio 2021
Nome File: 21571I-All.3 TVN_Sovrapposizione tavole.docx

Allegato 3 - Sovrapposizione Tavole di ricadute al suolo con popolazione residente

**Progetto di sostituzione delle unità a carbone esistenti con nuova unità a gas –
Addendum - configurazione 1+1**

DATA Luglio 2021	PROGETTO 21571II	PAGINA 2 di 9
---------------------	---------------------	------------------

Di seguito vengono riportate le tavole derivanti dalla sovrapposizione della distribuzione territoriale dei residenti totali presenti nell'area di studio, con le seguenti Tavole CESI di Fase 1-OCGT e 2-CCGT di ricadute al suolo, al fine di valutare il livello di esposizione della popolazione alle concentrazioni degli inquinanti simulati nello studio CESI:

- Tavola AL-04.oc - Scenario di progetto [fase 1-OCGT] (area locale) - NO₂ - Concentrazione media annua
- Tavola AL-04.cc - Scenario di progetto [fase 2-CCGT] (area locale) - NO₂ - Concentrazione media annua
- Tavola AL-10.oc - Scenario di progetto [fase 1-OCGT] (area locale) - SPM - Concentrazione media annua
- Tavola AL-10.cc - Scenario di progetto [fase 2-CCGT] (area locale) - SPM - Concentrazione media annua
- Tavola AL-11.oc - Scenario di progetto [fase 1-OCGT] (area locale) - CO – Conc. media max giorn. calcolata su 8 ore
- Tavola AL-11.cc - Scenario di progetto [fase 2-CCGT] (area locale) - CO – Conc. media max giorn. calcolata su 8 ore
- Tavola AL-12.cc - Scenario di progetto [fase 2-CCGT] (area locale) – NH₃ – Concentrazione media annua

Allegato 3 - Sovrapposizione Tavole di ricadute al suolo con popolazione residente

Progetto di sostituzione delle unità a carbone esistenti con nuova unità a gas – Addendum - configurazione 1+1

DATA

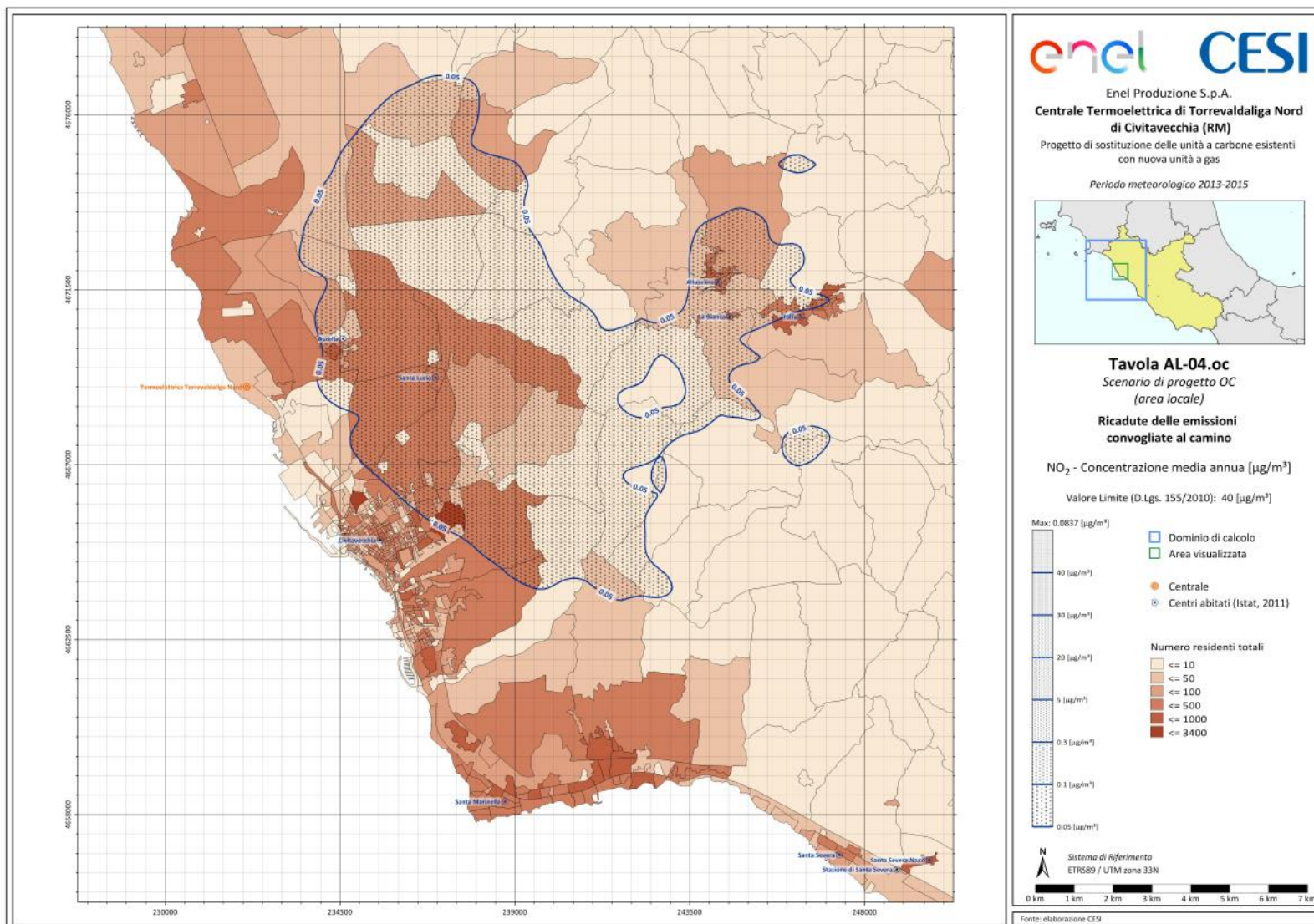
Luglio 2021

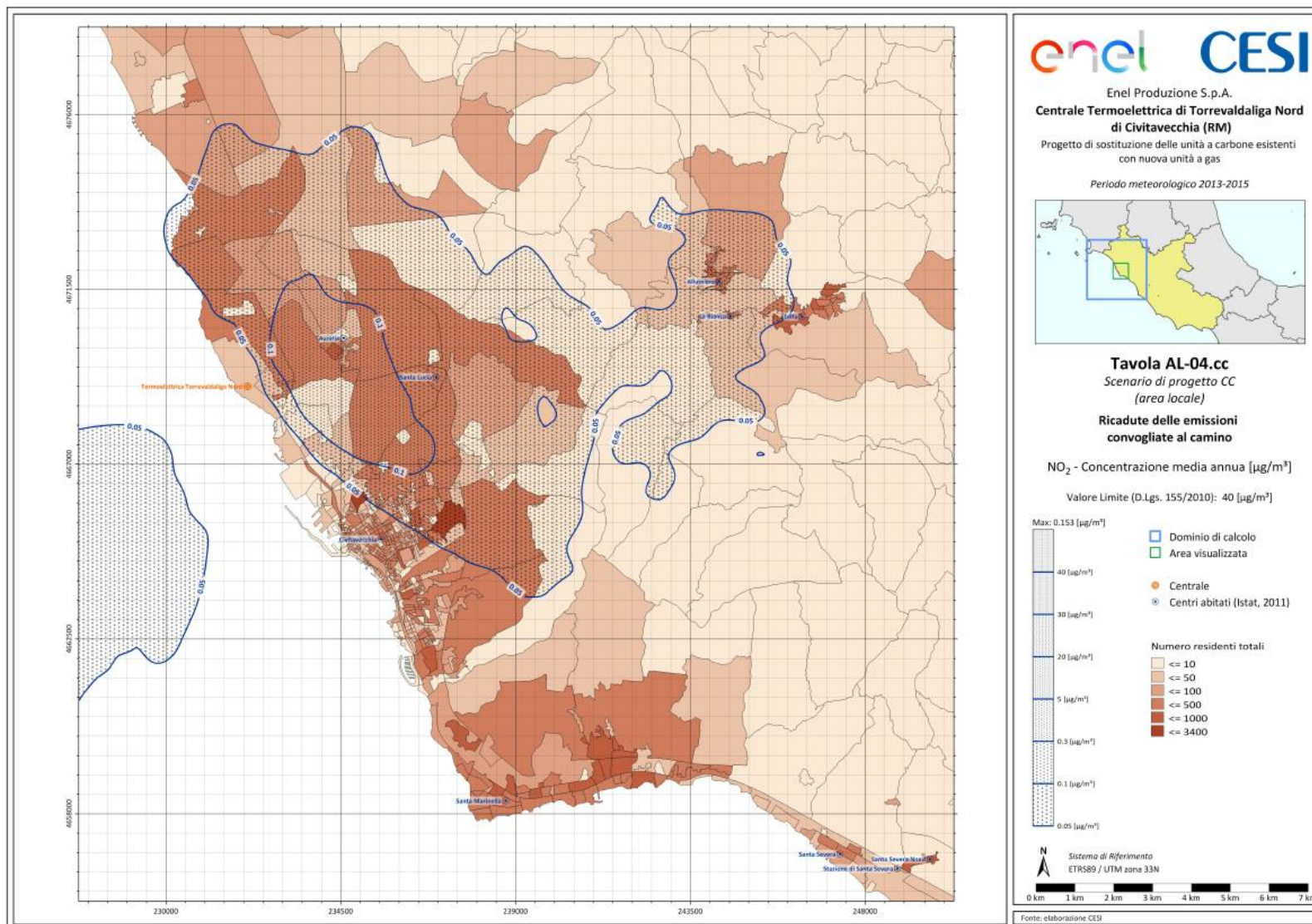
PROGETTO

215711I

PAGINA

3 di 9





Allegato 3 - Sovrapposizione Tavole di ricadute al suolo con popolazione residente

Progetto di sostituzione delle unità a carbone esistenti con nuova unità a gas – Addendum - configurazione 1+1

DATA

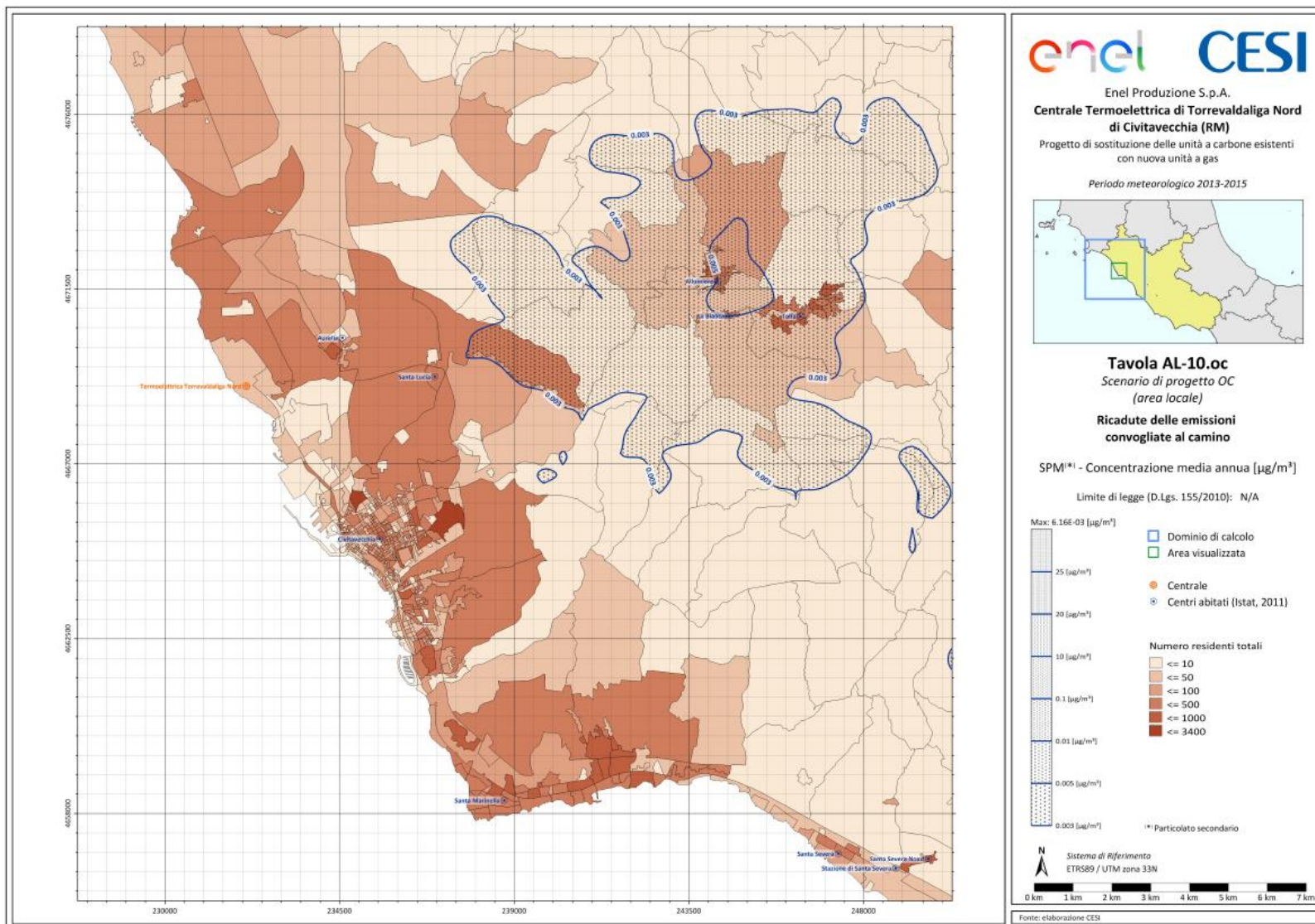
Luglio 2021

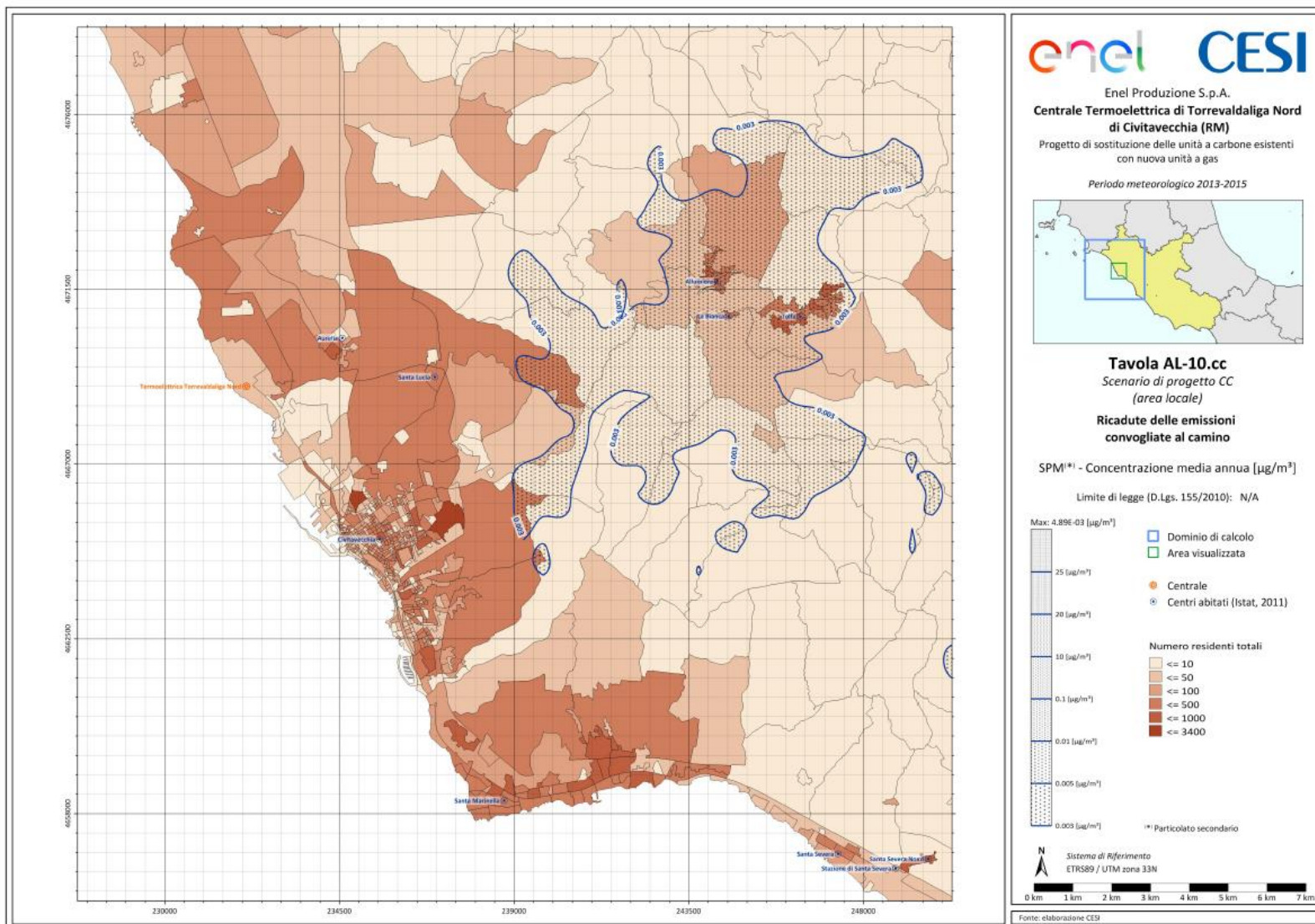
PROGETTO

215711I

PAGINA

5 di 9





Allegato 3 - Sovrapposizione Tavole di ricadute al suolo con popolazione residente

Progetto di sostituzione delle unità a carbone esistenti con nuova unità a gas – Addendum - configurazione 1+1

DATA

Luglio 2021

PROGETTO

215711I

PAGINA

7 di 9

