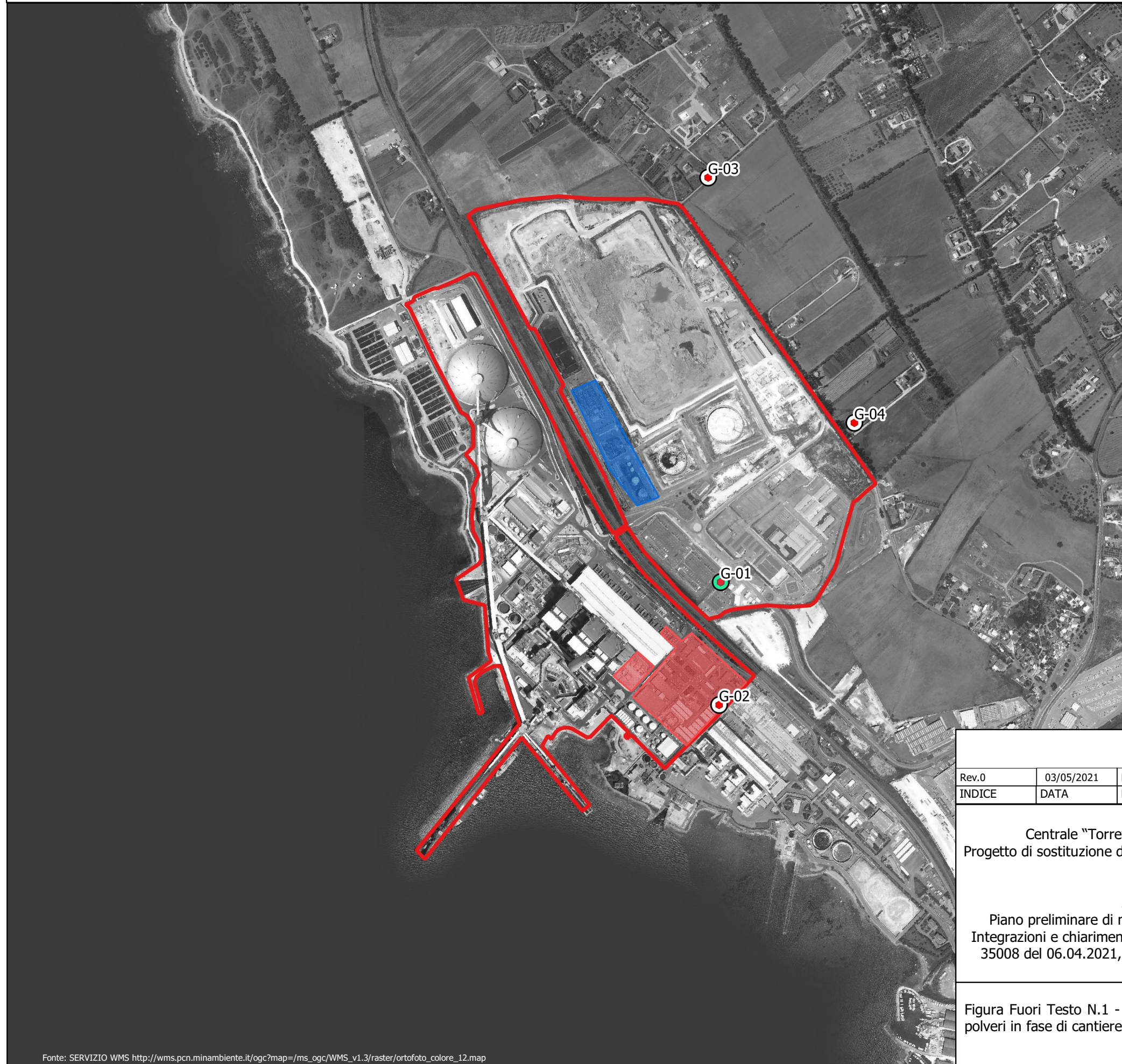


LOCALIZZAZIONE INDICATIVA DELLE POSTAZIONI DI MONITORAGGIO DELLE POLVERI IN FASE DI CANTIERE
scala 1:10000 base Ortofoto 2012

UBICAZIONE POSTAZIONI DI MONITORAGGIO ARPA LAZIO
SCALA 1:200000



Fonte: SERVIZIO WMS <http://maps.heigit.org/osm-wms/service>

LEGENDA

- Postazioni di monitoraggio esistenti
- Meteorologica (ARPA Lazio)
 - Meteorologica (Aeronautica Militare)
 - ARPA - PM10 (stazioni di riferimento)
 - ARPA - PM10 (altre stazioni)
- Postazioni di monitoraggio proposte dal Piano di Monitoraggio delle Polveri in fase di cantiere
- PMA - CO - PM10 in continuo
 - PMA - CO - PM10 in continuo e meteo
- Perimetro Area di Centrale Torrealdaiga Nord
- Aree di cantiere previste
- Area Logistica
 - Area di costruzione

PAD C1007956 (2871307) - USO RISERVATO

Rev.0	03/05/2021	Prima emissione
INDICE	DATA	EMISSIONE
Centrale "Torrealdaiga Nord" di Civitavecchia (RM) Progetto di sostituzione delle unità a carbone esistenti con nuova unità a gas ALLEGATO - punto 5 Piano preliminare di monitoraggio delle polveri in corso d'opera Integrazioni e chiarimenti richiesti al punto 5 della Nota MiTE prot.n. 35008 del 06.04.2021, allegato nota CTVIA n.1341del 18.03.2021		

PROGETTISTA:

COMMITTENTE:

Scala: 1:10000
Sistema di riferimento: (EPSG:32633)

Figura Fuori Testo N.1 - Planimetria localizzazione indicativa delle postazioni di monitoraggio delle polveri in fase di cantiere