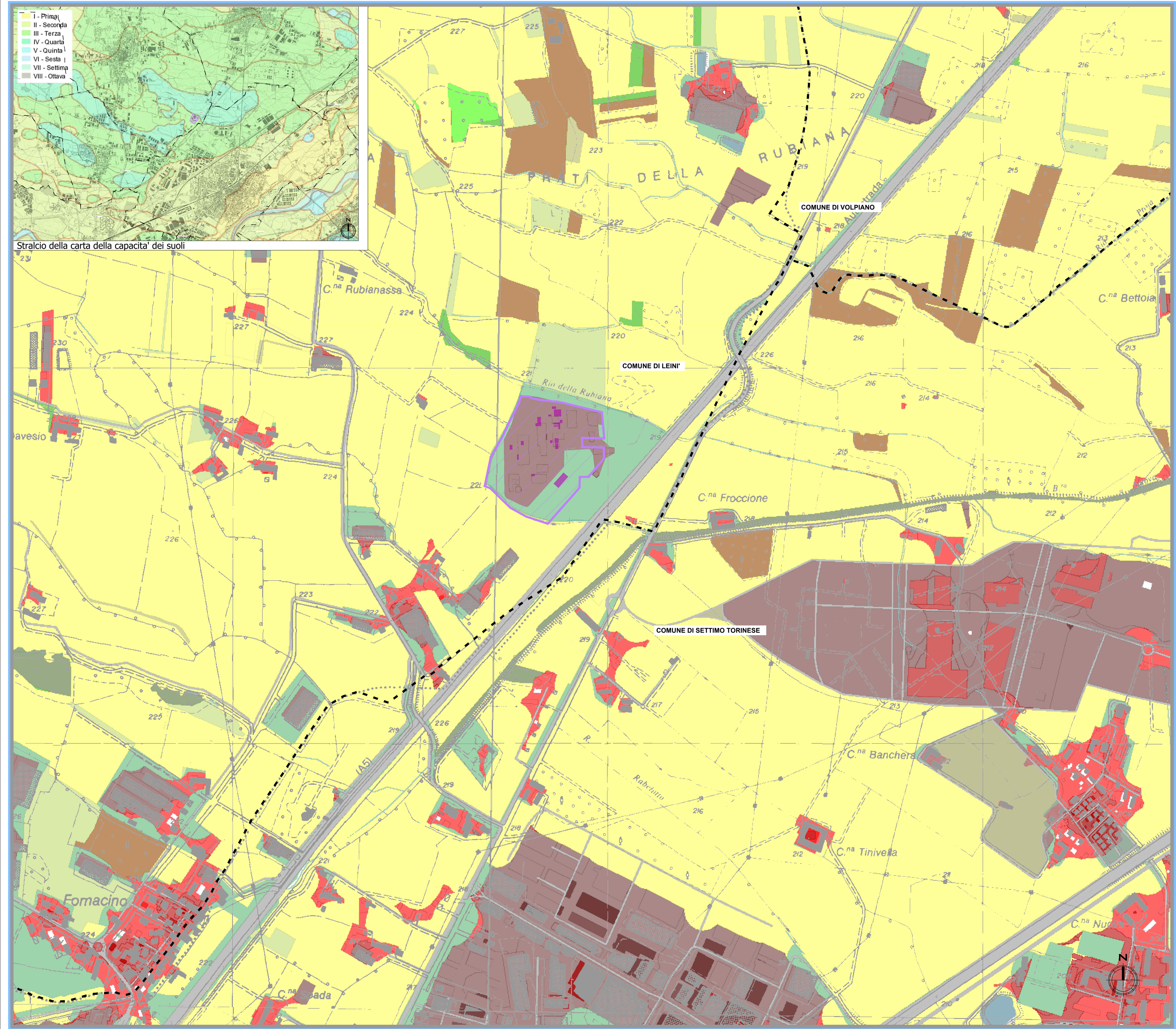


Stralcio della carta della capacita' dei suoli



**Legenda**

- Aree di intervento
- Area impianto
- Confini comunali

**Corine Land Cover**

- 111 - Zone residenziali a tessuto continuo
- 112 - Zone residenziali a tessuto discontinuo e rado
- 121 - Aree industriali, commerciali e dei servizi pubblici e privati
- 122 - Reti stradali, ferroviarie e infrastrutture tecniche
- 130 - Aree estrattive, discariche e cantieri
- 141 - Aree verdi urbane
- 211 - Seminativi in aree irrigue e non irrigue
- 221 - Vigneti
- 224 - Arboricoltura da legno
- 231 - Prati stabili (foraggiere permanenti)
- 243 - Aree prevalentemente occupate da colture agrarie con presenza di spazi naturali importanti
- 311 - Boschi di latifoglie
- 313 - Boschi misti di conifere e latifoglie
- 322 - Brughiere e cespuglieti
- 331 - Spiagge, dune e sabbie
- 511 - Corsi d'acqua, canali e idrovie
- 512 - Bacini d'acqua

Fonte: IPLA - Capacita' d'uso del suolo - Geoportale Regione Piemonte; Land Cover Piemonte: Elaborazione specialistica della Classificazione uso del suolo 2010 (vettoriale) con legenda modifica al Corine Land Cover III livello - Geoportale Regione Piemonte

**ENGIE**  
 ENGIE Produzione S.p.A.  
 Sede legale: V.le G. Ribotta, 31  
 00144 Roma - Italia

**PROGETTO DI MIGLIORAMENTO DELLE PRESTAZIONI AMBIENTALI ED ENERGETICHE DELLA CENTRALE DI LEINI (TO)**

**VERIFICA DI ASSOGETTABILITA' A VIA**

INSEDIAMENTO  
**Centrale Termoelettrica di Leini**  
 S.P. n. 3 (Cebrosa) Km. 5,100  
 10040 Leini (TO)



TITOLO ELABORATO  
 Carta Uso del Suolo e del patrimonio agroalimentare

07/2020	1	0	Prima Emissione	A. Santilli	M. Massaro	M. Di Prete
DATA	ED.	REV.	DESCRIZIONE	REDATTO	VERIFICATO	APPROVATO
CODICE ELABORATO			SCALA	FOGLIO		
LEI-SPA-PL-06-01			1:5.000	01 di 01		
NOME FILE			AMBIENTE SOFTWARE			
LEI-SPA-PL-06-01 - Carta Uso del suolo e del patrimonio agroalimentare.pdf			Autocad			

IL PRESENTE DOCUMENTO E' DI PROPRIETA' ESCLUSIVA. E' VIETATA LA RIPRODUZIONE O COMUNICAZIONE A TERZI DEL CONTENUTO SENZA PREVENTIVA AUTORIZZAZIONE.