

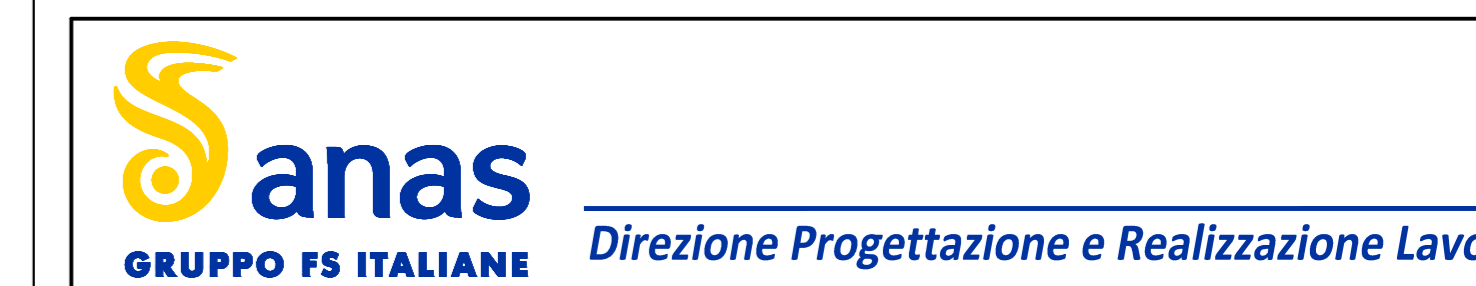
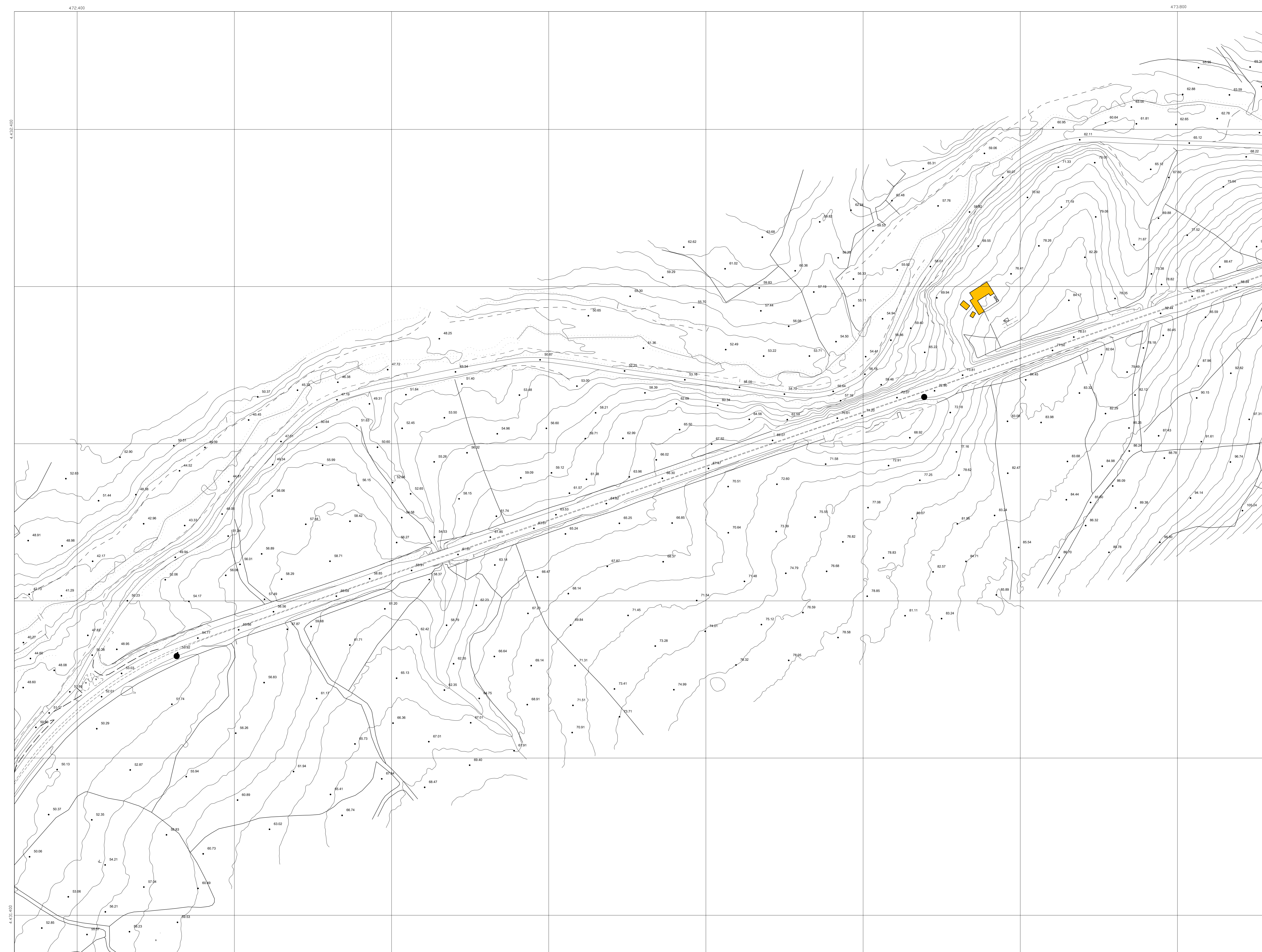
L' EQUIDISTANZA FRA LE CURVE E' DI 2 M  
ALTIMETRIA RIFERITA AL LIVELLO MEDIO DEL MARE  
(MAREOGRAFO DI GENOVA)



Scala 1:2000  
RAPPRESENTAZIONE CONFORME  
MERCATORE TRAVESSA UNIVERSALE (U.T.M.)

LEGENDA

Edificio civile	Strada asfalt.	Canale
Capannone Industriale	Strada non asf.	Vasca
Edificio Religioso	Sentiero	Quota al suolo
Edificio diroccato	Marciapiede	Scarpata rappr.
Edificio in costruzione	Muro in calce	Scarpata non rappr.
Monumento	Muro di sostegno	Curve di livello
Baracca	Muro a secco	Limite coltura
Tettoia	Siepe	Arborato
Serra	Linee elettriche	Vigneto
Ferrovia	Acquedotto	Limite Comune



S.S. 131 di "Carlo Felice"  
Adeguamento e messa in sicurezza della S.S.131  
Risoluzione dei nodi critici - 2° stralcio  
dal km 108+300 al km 158+000

PROGETTO ESECUTIVO CA284

R.T.I. di PROGETTAZIONE:	Mandataria	Mandante
	<b>PRO ITER</b> Via G.B. Sommarivoli n°2 20123 - Milano Tel. 02 47929111 email: mail@proiter.it	<b>PROITER</b> Via Artemide n°13 02100 - Anagnino Tel. 0662 421007 email: dell'ingegner@pec.it

PROGETTISTI:	ING. RICCARDO FORMICHI - Pro. Iter srl (Integratore prestazioni specialistiche) Ordine Ing. di Milano n. 18045	ING. RICCARDO FORMICHI Ordine Ing. di Milano n. 18045
IL GEOLOGO:	Dott. Gian Massimo Mazzucchetti - Pro Iter srl Albo Geol. Lombardia n. A762	
COORDINATORE PER LA SICUREZZA IN FASE DI PROGETTAZIONE:	Ing. Grego Cicchicchi Ordine Ing. di Milano n. 15813	
VISTO IL RESP. DEL PROCEDIMENTO:	Dott. Ing. Salvatore FRESCHI	
PROTOCOLLO	DATA	

ELABORATI INQUADRAMENTO DELL'OPERA  
PLANIMETRIA DELLO STATO DI FATTO  
Tav. 7 di 49

CODICE PROGETTO	NOME FILE	REVISIONE	SCALA:
PROGETTO	TO0EG00CRTPV07A.pdf		1:2000
ELAB.	TO0EG00CRTPV07	A	
D			
C			
B			
A	EMISSIONE	Marzo 2020	Bivelli, Caprioli, Formichi
REV.	DESCRIZIONE	DATA	REDATTO VERIFICATO APPROVATO