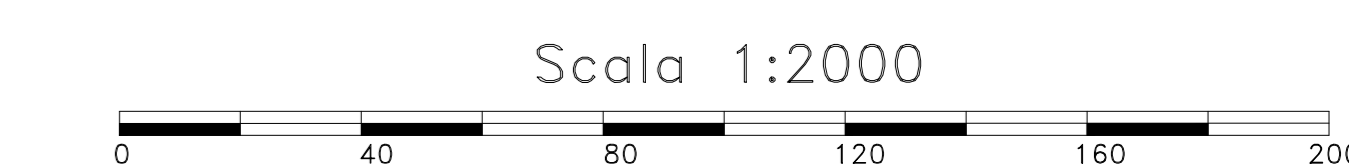


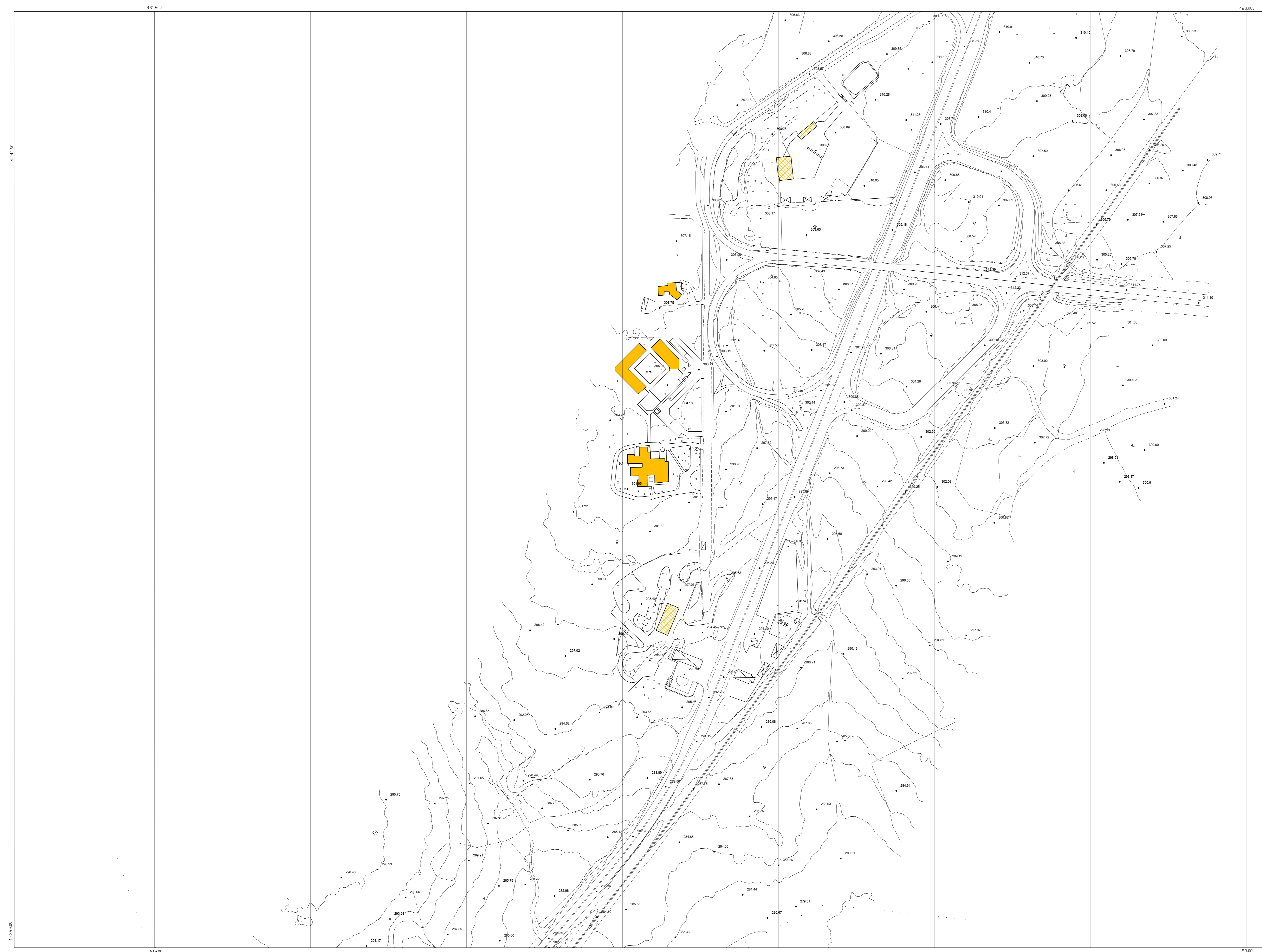
L' EQUIDISTANZA FRA LE CURVE E' DI 2 M
ALTIMETRIA RIFERITA AL LIVELLO MEDIO DEL MARE
(MAREOGRAFO DI GENOVA)



RAPPRESENTAZIONE CONFORME
MERCATORE TRAVERSA UNIVERSALE (U.T.M.)

LEGENDA

Edificio civile	Strada asfalt.	Vasca
Capannone Industriale	Strada non asf.	Quota al suolo
Edificio Religioso	Sentiero	Scarpato rappr.
Edificio diroccato	Marcia piede	Scarpato non rappr.
Edificio in costruzione	Muro in calce	Curve di livello
Monumento	Muro di sostegno	Limite coltura
Baracca	Muro a secco	Arborato
Tettoia	Siepe	Vigneto
Serra	Linee elettriche	Limite Comunale
Ferrovia	Acquedotto	



S.S. 131 di "Carlo Felice"
Adeguamento e messa in sicurezza della S.S.131
Risoluzione dei nodi critici - 2° stralcio
dal km 108+300 al km 158+000

PROGETTO ESECUTIVO CA284

R.T.I. di PROGETTAZIONE:	Mandataria	Mandante
	PRO ITER Via G.B. Sommarivoli n°2 20123 - Milano Tel. 02 47929111 www.proiter.it email: mail@proiter.it	AS Via Artemide n°13 50100 Arezzo Tel. 055 4212007 email: dell@ingegneripec.it

PROGETTISTI:
Ing. Riccardo Formichi - Pro. Per. srl (Integratore prestazioni specialistiche)
Ordine Ing. di Milano n. 18045
Ing. Riccardo Formichi
Ordine Ing. di Milano n. 18045
IL GEOLOGO
Dott. Gian Massimo Mazzamonte - Pro. Per. srl
Albo Geol. Lombardia n. A762
COORDINATORE PER LA SICUREZZA IN FASE DI PROGETTAZIONE
Ing. Grego Cicchicchi
Ordine Ing. di Milano n. 15813
VISTO: IL RESP. DEL PROCEDIMENTO
Dott. Ing. Salvatore FRESCHI



PROTOCOLLO	DATA
------------	------

ELABORATI INQUADRAMENTO DELL'OPERA
PLANIMETRIA DELLO STATO DI FATTO
Tav. 19 di 49

CODICE PROGETTO	NOME FILE	REVISIONE	SCALA:
LOPLSQE1901	TOEGOOCRTPV19A.pdf	A	1:2000
PROGETTO	UV. PROG. N. PROG.	CODICE ELAB.	
		TOEGOOCRTPV19	
D			
C			
B			
A	EMISSIONE	Marzo 2020	Bivetti Caprioli Formichi
REV.	DESCRIZIONE	DATA	REDDATO VERIFICATO APPROVATO