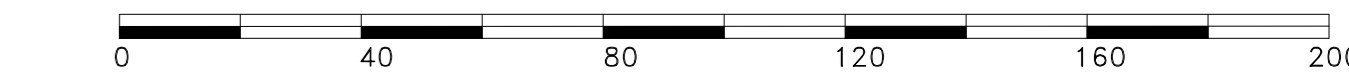


L' EQUIDISTANZA FRA LE CURVE E' DI 2 M
ALTIMETRIA RIFERITA AL LIVELLO MEDIO DEL MARE
(MAREOGRAFO DI GENOVA)

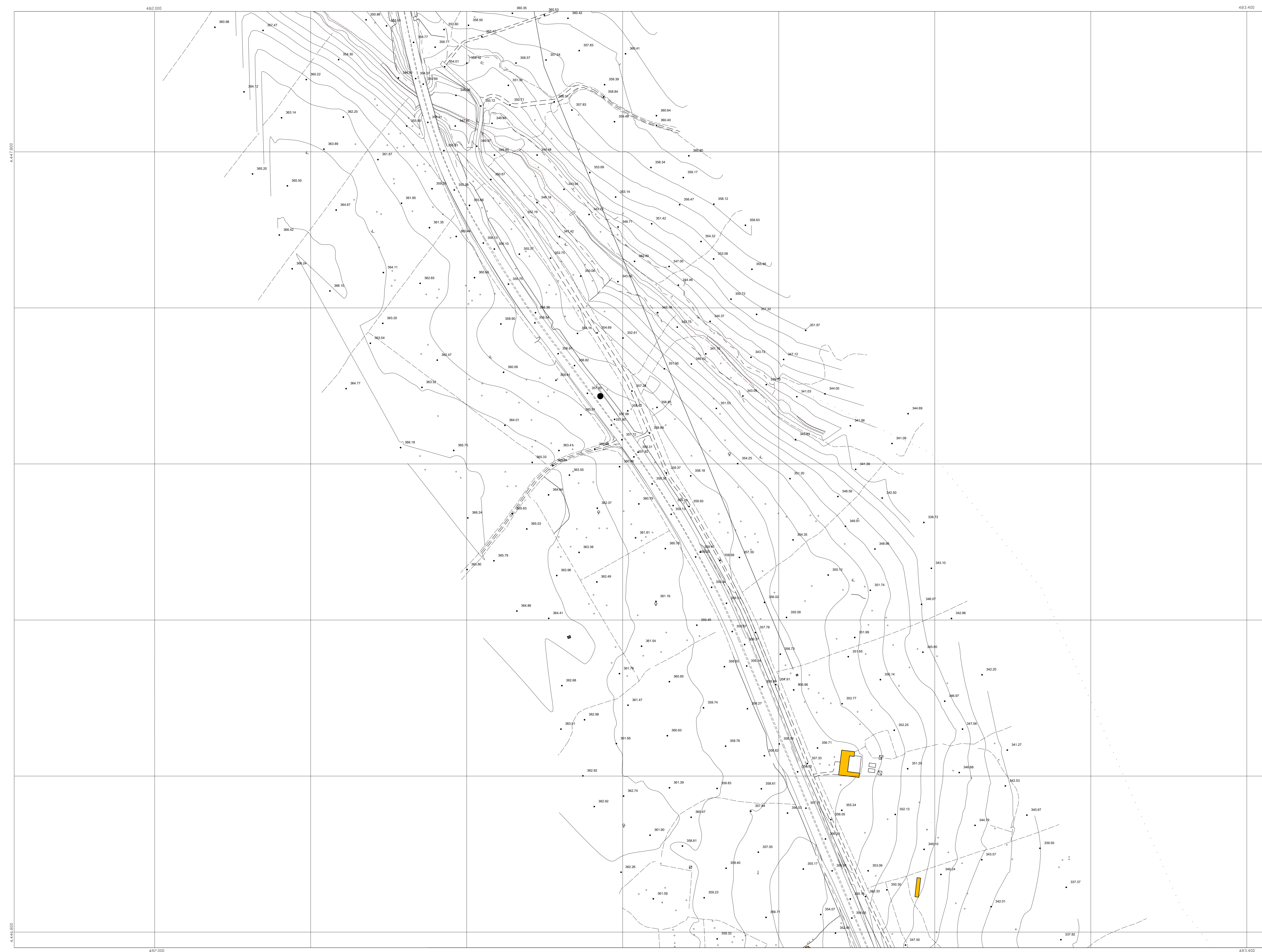
Scala 1:2000



RAPPRESENTAZIONE CONFORME
MERCATORE TRAVESSA UNIVERSALE (U.T.M.)

LEGENDA

| | | | | | |
|-------------------------|--|------------------|--|---------------------|--|
| Edificio civile | | Strada asfalt. | | Canale | |
| Capannone Industriale | | Strada non asf. | | Vasca | |
| Edificio Religioso | | Sentiero | | Quota al suolo | |
| Edificio diroccato | | Marcia-piede | | Scarpata rappr. | |
| Edificio in costruzione | | Muro in calce | | Scarpata non rappr. | |
| Monumento | | Muro di sostegno | | Curve di livello | |
| Baracca | | Muro a secco | | Limite coltura | |
| Tettoia | | Siepe | | Arborato | |
| Serra | | Linee elettriche | | Vigneto | |
| Ferrovia | | Acquedotto | | Limite Comunale | |



S.S. 131 di "Carlo Felice"
Adeguamento e messa in sicurezza della S.S.131
Risoluzione dei nodi critici - 2° stralcio
dal km 108+300 al km 158+000

PROGETTO ESECUTIVO CA284

| | | |
|--------------------------|------------|----------|
| R.T.I. di PROGETTAZIONE: | Mandataria | Mandante |
| | | |

| | | | |
|---|---|--|--|
| PROGETTISTI: | Ing. Riccardo Fornicelli - Pro. Ter. srl (Integratore prestazioni specialistiche) Ordine Ing. di Milano n. 18045 | Ing. Riccardo Fornicelli Ordine Ing. di Milano n. 18045 | Ing. DOTT. ING. FABRIZIO RICCARDO FORNICELLI - Pro. Ter. srl Ordine Ing. di Milano n. 18045 |
| IL GEOLOGO: | Dott. Geol. Massimo Mazzamonte - Pro. Ter. srl Albo Geol. Lombardia n. A762 | | |
| COORDINATORE PER LA SICUREZZA IN FASE DI PROGETTAZIONE: | Ing. Grego Cicchicchi Ordine Ing. di Milano n. 15813 | | |
| VISTO: IL RESP. DEL PROCEDIMENTO | Dott. Ing. Salvatore PIRESCA | | |
| PROTOCOLLO | DATA | | |

ELABORATI INQUADRAMENTO DELL'OPERA
PLANIMETRIA DELLO STATO DI FATTO
Tav. 25 di 49

| | | | |
|-----------------|---------------------|------------|------------------------------|
| CODICE PROGETTO | NOVE FILE | REVISIONE | SCALA: |
| PROGETTO | TO0EG00CRTPV25A.pdf | | 1:2000 |
| ELAB. | TO0EG00CRTPV25 | A | |
| D | | | |
| C | | | |
| B | | | |
| A | EMISSIONE | Marzo 2020 | Bivelli Caprioli Fornicelli |
| REV. | DESCRIZIONE | DATA | REDDATO VERIFICATO APPROVATO |