

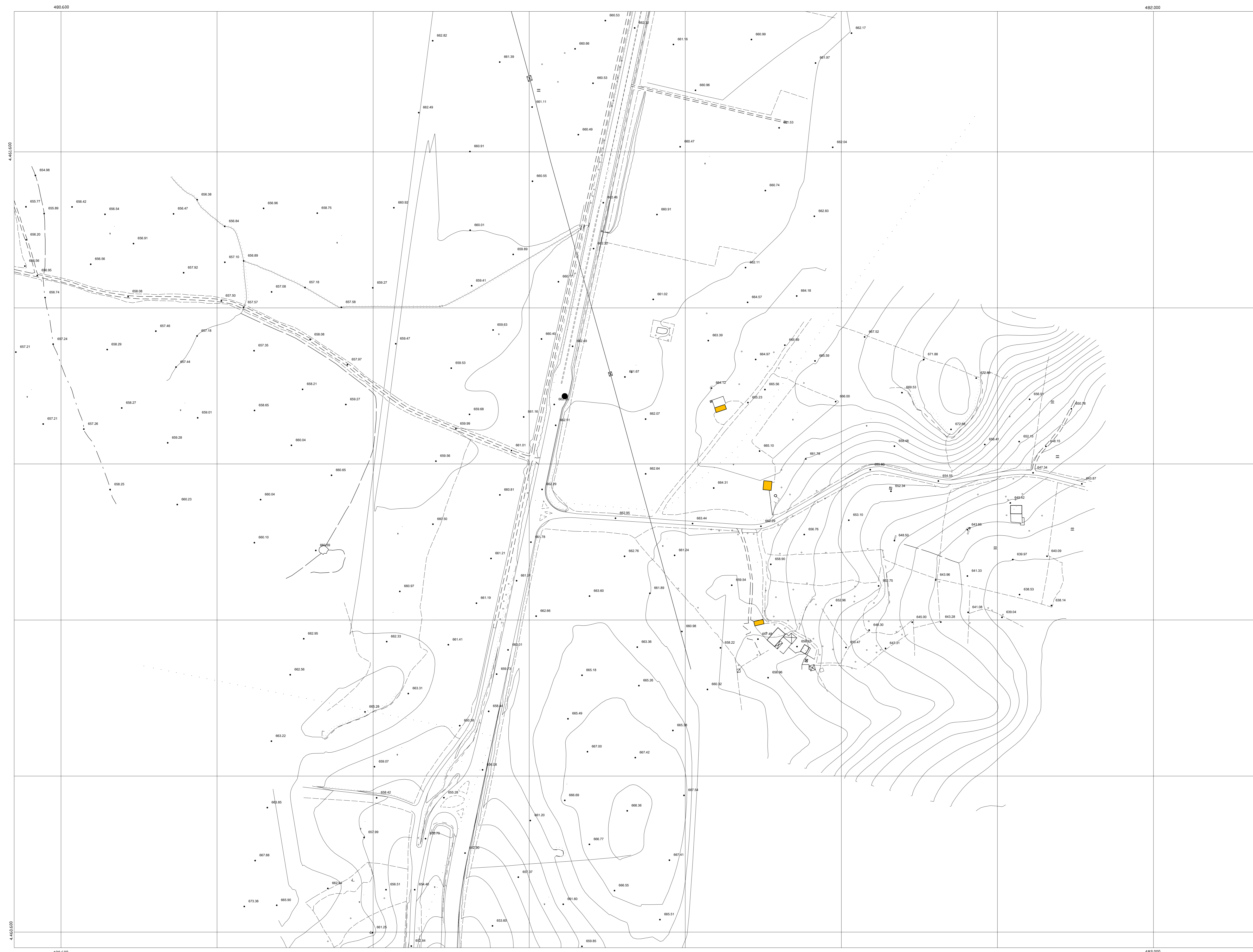
L' EQUIDISTANZA FRA LE CURVE E' DI 2 M
 ALTIMETRIA RIFERITA AL LIVELLO MEDIO DEL MARE
 (MAREOGRAFO DI GENOVA)



Scala 1:2000
 RAPPRESENTAZIONE CONFORME
 MERCATORE TRAVERSA UNIVERSALE (U.T.M.)

LEGENDA

Edificio civile	Strada asfalt.	Canale
Capannone Industriale	Strada non asf.	Vasca
Edificio Religioso	Sentiero	Quota al suolo
Edificio diroccato	Marciapiede	Scarpata rappr.
Edificio in costruzione	Muro in calce	Scarpata non rappr.
Monumento	Muro di sostegno	Curve di livello
Baracca	Muro a secco	Limite coltura
Tettoia	Siepe	Arborato
Serra	Linee elettriche	Vigneto
Ferrovia	Acquedotto	Limite Comunale



anas
 GRUPPO FS ITALIANE
 Direzione Progettazione e Realizzazione Lavori

S.S. 131 di "Carlo Felice"
 Adeguamento e messa in sicurezza della S.S.131
 Risoluzione dei nodi critici - 2° stralcio
 dal km 108+300 al km 158+000

PROGETTO ESECUTIVO CA284

R.T.I. di PROGETTAZIONE:	Mandataria	Mandante
	PRO ITER Via G.B. Sommariva n°2 20123 - Milano Tel. 02 47929111 www.proiter.it email: mail@proiter.it	AS Via Artemide n°13 02100 - Argeno Tel. 0562 421007 email: dell@argenonpi.it

PROGETTISTI:
 Ing. Riccardo Fornicelli - Pro. Ter. art. (Integratore prestazioni specialistiche)
 Ordine Ing. di Milano n. 18045
 Ing. Riccardo Fornicelli
 Ordine Ing. di Milano n. 18045

IL GEOLOGO
 Dott. Geol. Massimo Mazzacane - Pro. Ter. art.
 Albo Geol. Lombardia n. A762

COORDINATORE PER LA SICUREZZA IN FASE DI PROGETTAZIONE
 Ing. Grego Cicchero
 Ordine Ing. di Milano n. 15813

VISTO IL RESP. DEL PROCEDIMENTO
 Dott. Ing. Salvatore FRESCA



PROTOCOLLO	DATA
------------	------

ELABORATI INQUADRAMENTO DELL'OPERA
 PLANIMETRIA DELLO STATO DI FATTO
 Tav. 41 di 49

CODICE PROGETTO	NOME FILE	REVISIONE	SCALA:
PROGETTO	TODEG00CRTPV41A.pdf		1:2000
ELAB.	TOE00CRTPV41	A	
D			
C			
B			
A	EMISSIONE	Marzo 2020	Bivetti Caprioli Fornicelli
REV.	DESCRIZIONE	DATA	REDATTO VERIFICATO APPROVATO