

### LEGENDA BARRIERE DI SICUREZZA

**BORDO PONTE H2 BP**  
- Anconata su corsolo C.A.  
- Classe di appartenenza H2  
- Livello di appoggio all'0,4

|                        |                         |
|------------------------|-------------------------|
| SS131 - Tot. 284 m     | SS131 - Tot. 284 m      |
| Alt. SS131 - Tot. 66 m | Alt. SS131 - Tot. 360 m |
| R. Un. B - Tot. 0 m    | R. Un. B - Tot. 0 m     |
| Int. A SE - Tot. 0 m   | Int. A SE - Tot. 0 m    |
| Int. B NE - Tot. 0 m   | Int. B NE - Tot. 0 m    |

**BORDO LATERALE H2 BL**  
INFISSA  
- Classe di appartenenza H2  
- Livello di appoggio all'0,4

**BORDO LATERALE H1 BL**  
INFISSA  
- Classe di appartenenza H1  
- Livello di appoggio all'0,4

**BORDO LATERALE H3 ST**  
INFISSA

**BORDO LATERALE H2 BL**  
INFISSA

**BORDO LATERALE H1 BL**  
INFISSA

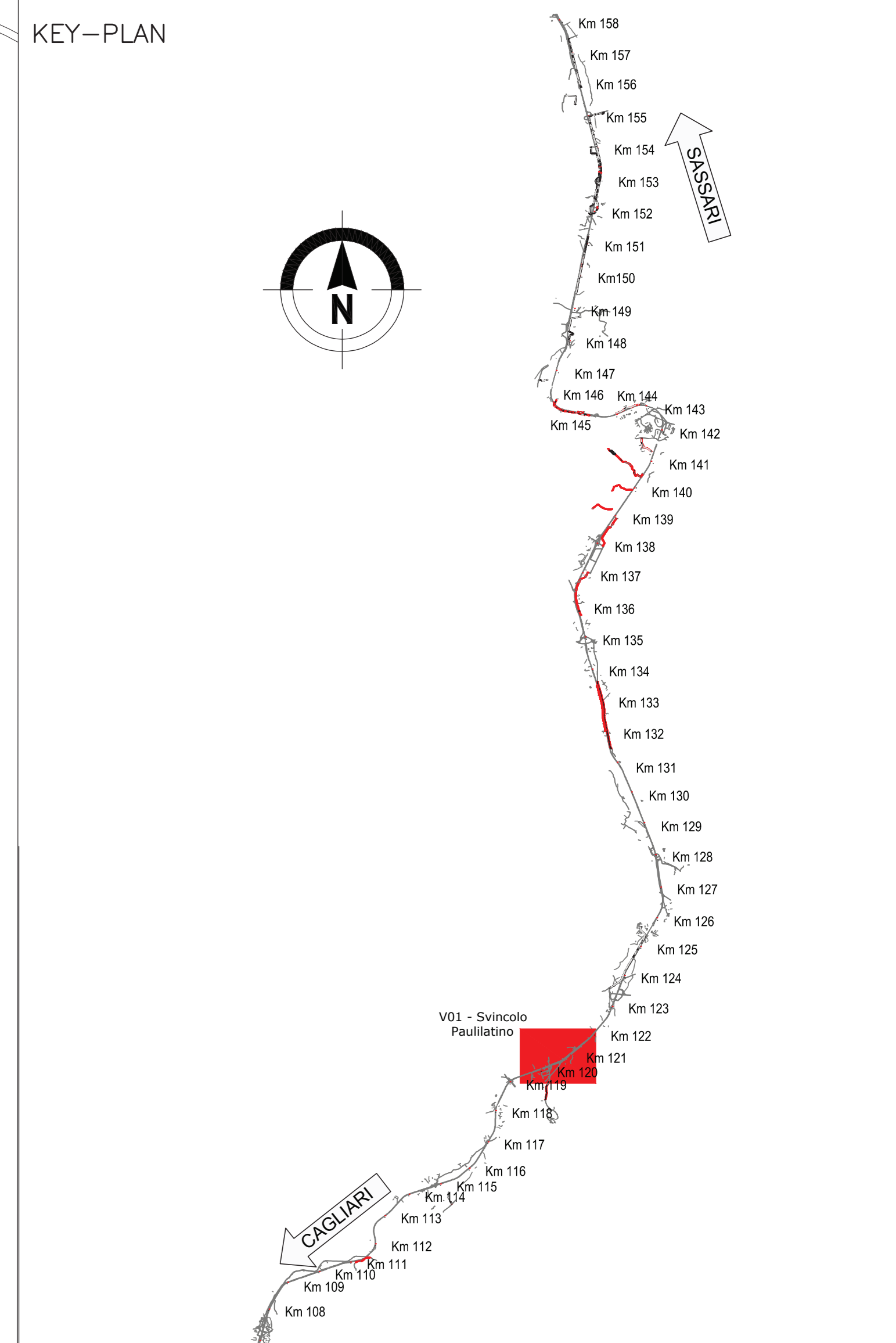
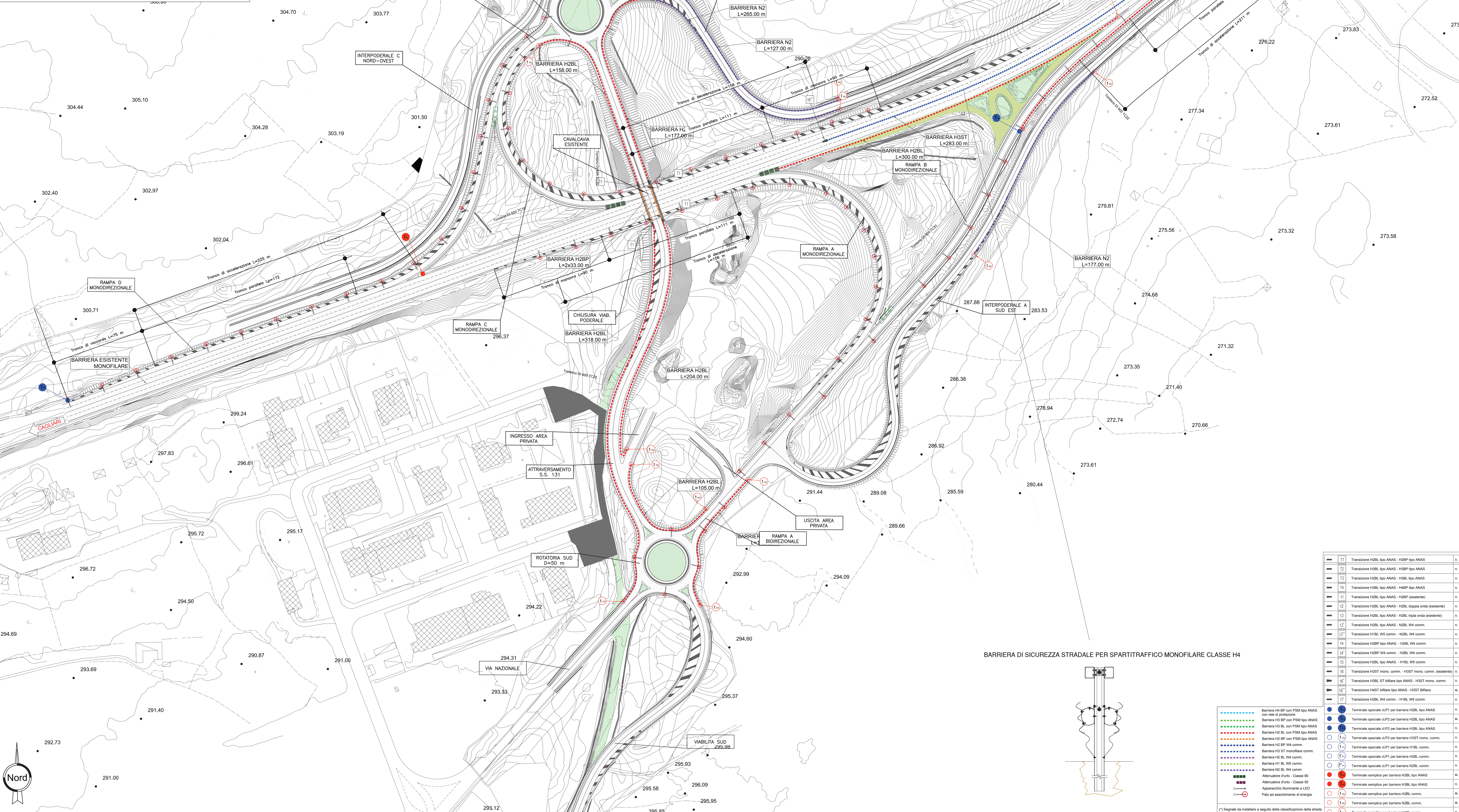
**BORDO LATERALE N2**  
INFISSA

**BORDO LATERALE H3 ST**  
INFISSA

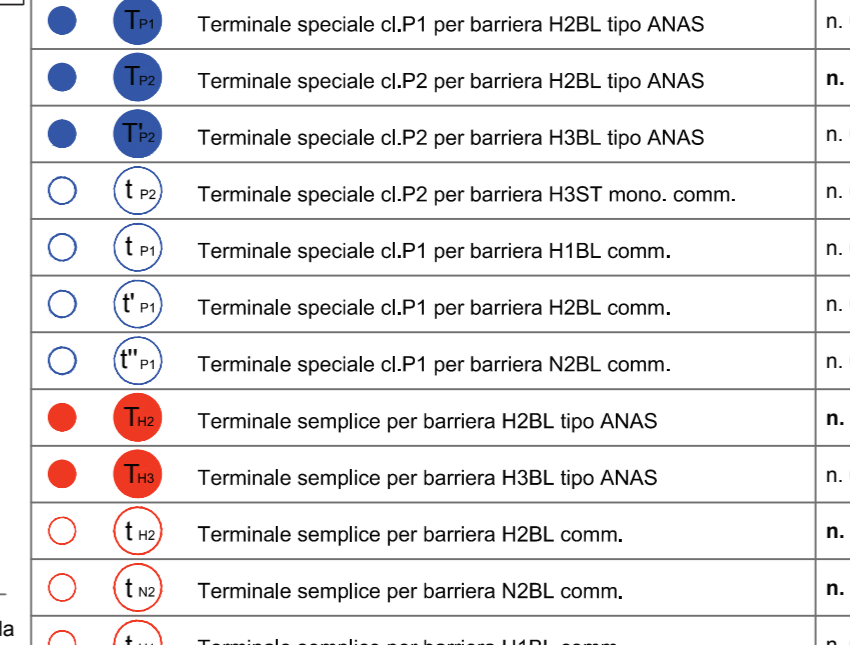
**BORDO LATERALE N2**  
INFISSA

**ATTENUATORE D'URTO CLASSE 50/80**  
- CLASSE 80  
- CLASSE 100

**NOTA:**  
"PER I DISPOSITIVI DI RITENUTA DI CLASSE H2, SU BORDO LATERALE CHE BORDO PONTE, E' PREVISTA L'APPLICAZIONE DI BARRIERE TIPO ANAS E PERTANTO LA FORNITURA E' ESCLUSA DAL PRESENTE APPALTO"



| Simbolo | Descrizione   | Quantità |
|---------|---|----------|
| T1      | Trasposizione H2BL tipo ANAS - H2BP tipo ANAS               | n.0      |
| T2      | Trasposizione H3BL tipo ANAS - H3BP tipo ANAS               | n.0      |
| T3      | Trasposizione H2BL tipo ANAS - H2BL tipo ANAS               | n.0      |
| T4      | Trasposizione H3BL tipo ANAS - H3BP tipo ANAS               | n.0      |
| T5      | Trasposizione H2BL tipo ANAS - H2BP (esistente)             | n.0      |
| T6      | Trasposizione H2BL tipo ANAS - H2BL (doppia onda esistente) | n.0      |
| T7      | Trasposizione H2BL tipo ANAS - H2BL (ripa onda esistente)   | n.0      |
| T8      | Trasposizione H2BL tipo ANAS - H2BL tipo ANAS               | n.0      |
| T9      | Trasposizione H2BL tipo ANAS - H2BL tipo ANAS               | n.0      |
| T10     | Trasposizione H2BL tipo ANAS - H2BL tipo ANAS               | n.0      |
| T11     | Trasposizione H2BL tipo ANAS - H2BL tipo ANAS               | n.0      |
| T12     | Trasposizione H2BL tipo ANAS - H2BL tipo ANAS               | n.0      |
| T13     | Trasposizione H2BL tipo ANAS - H2BL tipo ANAS               | n.0      |
| T14     | Trasposizione H2BL tipo ANAS - H2BL tipo ANAS               | n.0      |
| T15     | Trasposizione H2BL tipo ANAS - H2BL tipo ANAS               | n.0      |
| T16     | Trasposizione H2BL tipo ANAS - H2BL tipo ANAS               | n.0      |
| T17     | Trasposizione H2BL tipo ANAS - H2BL tipo ANAS               | n.0      |
| T18     | Trasposizione H2BL tipo ANAS - H2BL tipo ANAS               | n.0      |
| T19     | Trasposizione H2BL tipo ANAS - H2BL tipo ANAS               | n.0      |
| T20     | Trasposizione H2BL tipo ANAS - H2BL tipo ANAS               | n.0      |
| T21     | Trasposizione H2BL tipo ANAS - H2BL tipo ANAS               | n.0      |
| T22     | Trasposizione H2BL tipo ANAS - H2BL tipo ANAS               | n.0      |
| T23     | Trasposizione H2BL tipo ANAS - H2BL tipo ANAS               | n.0      |
| T24     | Trasposizione H2BL tipo ANAS - H2BL tipo ANAS               | n.0      |
| T25     | Trasposizione H2BL tipo ANAS - H2BL tipo ANAS               | n.0      |
| T26     | Trasposizione H2BL tipo ANAS - H2BL tipo ANAS               | n.0      |
| T27     | Trasposizione H2BL tipo ANAS - H2BL tipo ANAS               | n.0      |
| T28     | Trasposizione H2BL tipo ANAS - H2BL tipo ANAS               | n.0      |
| T29     | Trasposizione H2BL tipo ANAS - H2BL tipo ANAS               | n.0      |
| T30     | Trasposizione H2BL tipo ANAS - H2BL tipo ANAS               | n.0      |
| T31     | Trasposizione H2BL tipo ANAS - H2BL tipo ANAS               | n.0      |
| T32     | Trasposizione H2BL tipo ANAS - H2BL tipo ANAS               | n.0      |
| T33     | Trasposizione H2BL tipo ANAS - H2BL tipo ANAS               | n.0      |
| T34     | Trasposizione H2BL tipo ANAS - H2BL tipo ANAS               | n.0      |
| T35     | Trasposizione H2BL tipo ANAS - H2BL tipo ANAS               | n.0      |
| T36     | Trasposizione H2BL tipo ANAS - H2BL tipo ANAS               | n.0      |
| T37     | Trasposizione H2BL tipo ANAS - H2BL tipo ANAS               | n.0      |
| T38     | Trasposizione H2BL tipo ANAS - H2BL tipo ANAS               | n.0      |
| T39     | Trasposizione H2BL tipo ANAS - H2BL tipo ANAS               | n.0      |
| T40     | Trasposizione H2BL tipo ANAS - H2BL tipo ANAS               | n.0      |
| T41     | Trasposizione H2BL tipo ANAS - H2BL tipo ANAS               | n.0      |
| T42     | Trasposizione H2BL tipo ANAS - H2BL tipo ANAS               | n.0      |
| T43     | Trasposizione H2BL tipo ANAS - H2BL tipo ANAS               | n.0      |
| T44     | Trasposizione H2BL tipo ANAS - H2BL tipo ANAS               | n.0      |
| T45     | Trasposizione H2BL tipo ANAS - H2BL tipo ANAS               | n.0      |
| T46     | Trasposizione H2BL tipo ANAS - H2BL tipo ANAS               | n.0      |
| T47     | Trasposizione H2BL tipo ANAS - H2BL tipo ANAS               | n.0      |
| T48     | Trasposizione H2BL tipo ANAS - H2BL tipo ANAS               | n.0      |
| T49     | Trasposizione H2BL tipo ANAS - H2BL tipo ANAS               | n.0      |
| T50     | Trasposizione H2BL tipo ANAS - H2BL tipo ANAS               | n.0      |
| T51     | Trasposizione H2BL tipo ANAS - H2BL tipo ANAS               | n.0      |
| T52     | Trasposizione H2BL tipo ANAS - H2BL tipo ANAS               | n.0      |
| T53     | Trasposizione H2BL tipo ANAS - H2BL tipo ANAS               | n.0      |
| T54     | Trasposizione H2BL tipo ANAS - H2BL tipo ANAS               | n.0      |
| T55     | Trasposizione H2BL tipo ANAS - H2BL tipo ANAS               | n.0      |
| T56     | Trasposizione H2BL tipo ANAS - H2BL tipo ANAS               | n.0      |
| T57     | Trasposizione H2BL tipo ANAS - H2BL tipo ANAS               | n.0      |
| T58     | Trasposizione H2BL tipo ANAS - H2BL tipo ANAS               | n.0      |
| T59     | Trasposizione H2BL tipo ANAS - H2BL tipo ANAS               | n.0      |
| T60     | Trasposizione H2BL tipo ANAS - H2BL tipo ANAS               | n.0      |
| T61     | Trasposizione H2BL tipo ANAS - H2BL tipo ANAS               | n.0      |
| T62     | Trasposizione H2BL tipo ANAS - H2BL tipo ANAS               | n.0      |
| T63     | Trasposizione H2BL tipo ANAS - H2BL tipo ANAS               | n.0      |
| T64     | Trasposizione H2BL tipo ANAS - H2BL tipo ANAS               | n.0      |
| T65     | Trasposizione H2BL tipo ANAS - H2BL tipo ANAS               | n.0      |
| T66     | Trasposizione H2BL tipo ANAS - H2BL tipo ANAS               | n.0      |
| T67     | Trasposizione H2BL tipo ANAS - H2BL tipo ANAS               | n.0      |
| T68     | Trasposizione H2BL tipo ANAS - H2BL tipo ANAS               | n.0      |
| T69     | Trasposizione H2BL tipo ANAS - H2BL tipo ANAS               | n.0      |
| T70     | Trasposizione H2BL tipo ANAS - H2BL tipo ANAS               | n.0      |
| T71     | Trasposizione H2BL tipo ANAS - H2BL tipo ANAS               | n.0      |
| T72     | Trasposizione H2BL tipo ANAS - H2BL tipo ANAS               | n.0      |
| T73     | Trasposizione H2BL tipo ANAS - H2BL tipo ANAS               | n.0      |
| T74     | Trasposizione H2BL tipo ANAS - H2BL tipo ANAS               | n.0      |
| T75     | Trasposizione H2BL tipo ANAS - H2BL tipo ANAS               | n.0      |
| T76     | Trasposizione H2BL tipo ANAS - H2BL tipo ANAS               | n.0      |
| T77     | Trasposizione H2BL tipo ANAS - H2BL tipo ANAS               | n.0      |
| T78     | Trasposizione H2BL tipo ANAS - H2BL tipo ANAS               | n.0      |
| T79     | Trasposizione H2BL tipo ANAS - H2BL tipo ANAS               | n.0      |
| T80     | Trasposizione H2BL tipo ANAS - H2BL tipo ANAS               | n.0      |
| T81     | Trasposizione H2BL tipo ANAS - H2BL tipo ANAS               | n.0      |
| T82     | Trasposizione H2BL tipo ANAS - H2BL tipo ANAS               | n.0      |
| T83     | Trasposizione H2BL tipo ANAS - H2BL tipo ANAS               | n.0      |
| T84     | Trasposizione H2BL tipo ANAS - H2BL tipo ANAS               | n.0      |
| T85     | Trasposizione H2BL tipo ANAS - H2BL tipo ANAS               | n.0      |
| T86     | Trasposizione H2BL tipo ANAS - H2BL tipo ANAS               | n.0      |
| T87     | Trasposizione H2BL tipo ANAS - H2BL tipo ANAS               | n.0      |
| T88     | Trasposizione H2BL tipo ANAS - H2BL tipo ANAS               | n.0      |
| T89     | Trasposizione H2BL tipo ANAS - H2BL tipo ANAS               | n.0      |
| T90     | Trasposizione H2BL tipo ANAS - H2BL tipo ANAS               | n.0      |
| T91     | Trasposizione H2BL tipo ANAS - H2BL tipo ANAS               | n.0      |
| T92     | Trasposizione H2BL tipo ANAS - H2BL tipo ANAS               | n.0      |
| T93     | Trasposizione H2BL tipo ANAS - H2BL tipo ANAS               | n.0      |
| T94     | Trasposizione H2BL tipo ANAS - H2BL tipo ANAS               | n.0      |
| T95     | Trasposizione H2BL tipo ANAS - H2BL tipo ANAS               | n.0      |
| T96     | Trasposizione H2BL tipo ANAS - H2BL tipo ANAS               | n.0      |
| T97     | Trasposizione H2BL tipo ANAS - H2BL tipo ANAS               | n.0      |
| T98     | Trasposizione H2BL tipo ANAS - H2BL tipo ANAS               | n.0      |
| T99     | Trasposizione H2BL tipo ANAS - H2BL tipo ANAS               | n.0      |
| T100    | Trasposizione H2BL tipo ANAS - H2BL tipo ANAS               | n.0      |



**Sanas**  
GRUPPO FS ITALIANE Direzione Progettazione e Realizzazione Lavori

S.S.131 DI "CARLO FELICE"  
Adeguamento e messa in sicurezza della S.S.131  
Risoluzione dei nodi critici 2° stralcio  
dal km 108+300 al km 158+000

PROGETTO ESECUTIVO CA284

R.T.I. di PROGETTAZIONE: Mandataria  
**PRO TER**  
Via S. Saverio n. 15  
20122 - Milano  
Tel. 02 822911 - Fax 02 822912  
email: emilio@proter.it

Mandante  
**Inter**  
Via Ardenne n. 1  
80131 - Napoli  
Tel. 081 411111 - Fax 081 411112  
email: info@inter.it

PROGETTISTI:  
Ing. Riccardo Formica - Pro Ter srl (responsabile prestazioni specialistiche)  
Ordine Ing. di Milano n. 18042  
Ing. Marco Stroppiana - Delta Spagnara srl  
Ordine Ing. di Agrigento n. 4995  
Ing. Massimiliano Mazzoni - Pro Ter srl  
Albo Gen. Lombardo n. A192

IL GEOMETRA:  
Gian Carlo Massimo - Pro Ter srl  
Albo Gen. Lombardo n. A192

COORDINATORE PER LA SICUREZZA IN FASE DI PROGETTAZIONE:  
Ing. Giancarlo Formica  
Ordine Ing. di Milano n. 15813

VERIFICA IN RESP. DEL PROCESSIONAMENTO:  
Sig. Ing. Stefano Franz

**NUOVI SVINCOLI**  
Nuovo svincolo di Paulliatto al km 120+000  
Planimetria delle barriere di sicurezza

| PRODOTTO       | NO. PROG.   | NO. PRG. | NOME FILE               | REVISIONE | SCALA |
|----------------|-------------|----------|-------------------------|-----------|-------|
| <b>LOPLISQ</b> | <b>1901</b> |          | <b>V01PS00TRAPN03_A</b> |           | 1:300 |

| REVISIONE | DESCRIZIONE  | DATA       | REDAATTO      | VERIFICATO    | APPROVATO |
|-----------|--|------------|---------------|---------------|-----------|
| D         |  |            |               |               |           |
| C         |  |            |               |               |           |
| B         | EMMISSIONI A SOSTEGNO RIVISTITA PER STRUTTURALE, VERIFICA E CONTROLLI C.I.G.S. 15/13 | 04/01/2022 | Ing. M. CARRO | Ing. M. CARRO |           |
| A         |  |            |               |               |           |

\*) Segnale da installare a seguito della classificazione della strada S.S.131 come strada di categoria B