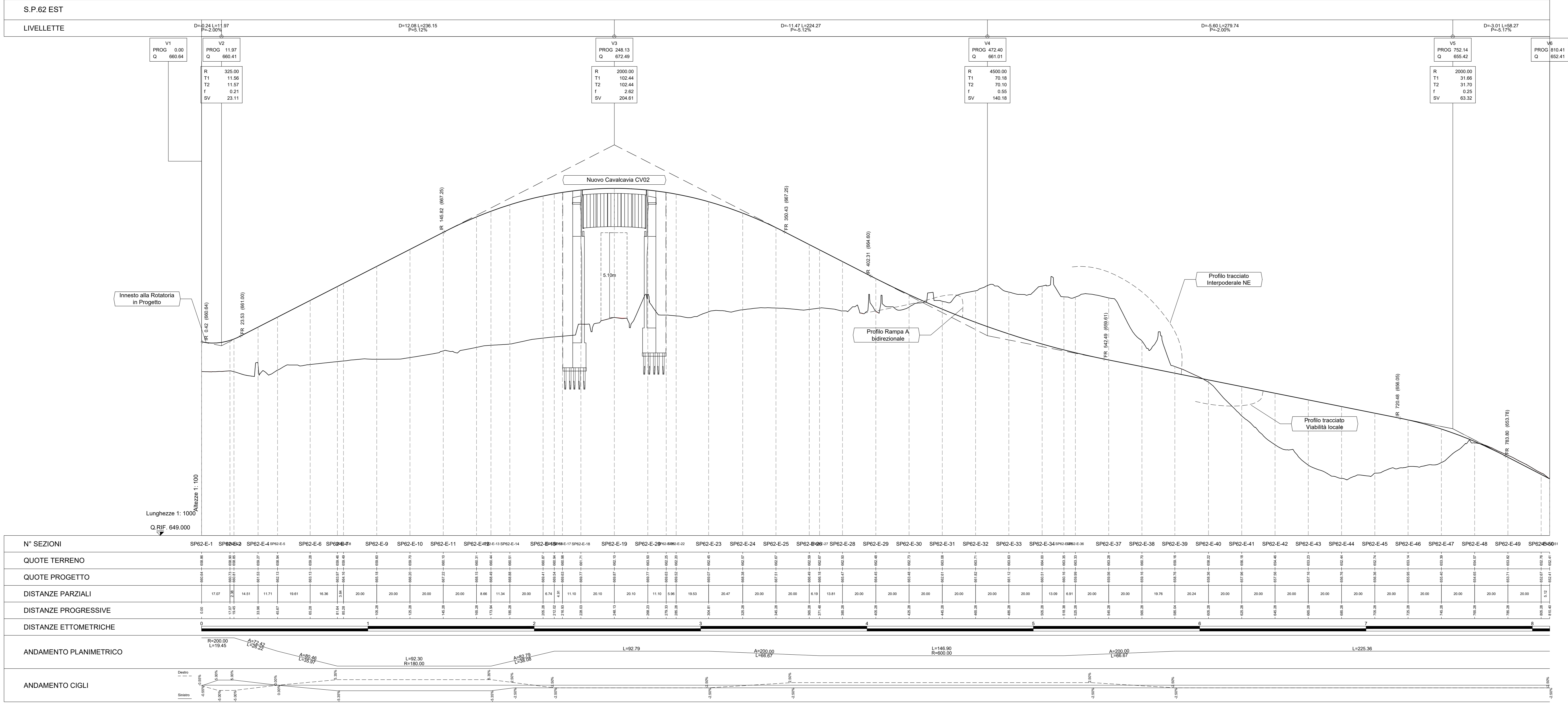


N° SEZIONI

SP62-W-1	SP62-W-2	SP62-W-3	SP62-W-4	SP62-W-5	SP62-W-6	SP62-W-7	SP62-W-8	SP62-W-9	SP62-W-10	SP62-W-11	SP62-W-12	SP62-W-13	SP62-W-14	SP62-W-15	SP62-W-16	SP62-W-17	SP62-W-18
QUOTE TERRENO																	
QUOTE PROGETTO																	
DISTANZE PARZIALI																	
DISTANZE PROGRESSIVE																	
DISTANZE ETOMETRICHE																	
ANDAMENTO PLANIMETRICO																	
ANDAMENTO CIGLI																	



N° SEZIONI

SP62-E-1	SP62-E-2	SP62-E-3	SP62-E-4	SP62-E-5	SP62-E-6	SP62-E-7	SP62-E-8	SP62-E-9	SP62-E-10	SP62-E-11	SP62-E-12	SP62-E-13	SP62-E-14	SP62-E-15	SP62-E-16	SP62-E-17	SP62-E-18	SP62-E-19	SP62-E-20	SP62-E-21	SP62-E-22	SP62-E-23	SP62-E-24	SP62-E-25	SP62-E-26	SP62-E-27	SP62-E-28	SP62-E-29	SP62-E-30	SP62-E-31	SP62-E-32	SP62-E-33	SP62-E-34	SP62-E-35	SP62-E-36	SP62-E-37	SP62-E-38	SP62-E-39	SP62-E-40	SP62-E-41	SP62-E-42	SP62-E-43	SP62-E-44	SP62-E-45	SP62-E-46	SP62-E-47	SP62-E-48	SP62-E-49	SP62-E-50
QUOTE TERRENO																																																	
QUOTE PROGETTO																																																	
DISTANZE PARZIALI																																																	
DISTANZE PROGRESSIVE																																																	
DISTANZE ETOMETRICHE																																																	
ANDAMENTO PLANIMETRICO																																																	
ANDAMENTO CIGLI																																																	

anas
GRUPPO FS ITALIANE
Direzione Progettazione e Realizzazione Lavori

S.S. 131 di "Carlo Felice"
Adeguamento e messa in sicurezza della S.S.131
Risoluzione dei nodi critici - 2° stralcio
dal km 108+300 al km 158+000

PROGETTO ESECUTIVO CA284

R.T.I. di PROGETTAZIONE: Mandataria **PRO-ITER** Via G.B. Sommarivoli n°2, 20123 - Milano, Tel. 02 47392111, email: mail@pro-iter.it
Mandante: **DOTT. ING. RICCARDO FORTIN** Via Artemide n°13, 20100 Agrate, Tel. 0362 421007, email: dotting@pro-iter.it

PROGETTISTI: Ing. Riccardo Fortin - Pro Ter srl (Integratore prestazioni specialistiche)
Ordine Ing. di Milano n. 18045
Ing. Riccardo Fortin
Ordine Ing. di Milano n. 18045

IL GEOLOGO: Dott. Geol. Massimo Mazzonetto - Pro Ter srl
Albo Geol. Lombardia n. A762

COORDINATORE PER LA SICUREZZA IN FASE DI PROGETTAZIONE: Ing. Grego Cocchiarelli
Ordine Ing. di Milano n. 15813

VISTO: IL RESP. DEL PROCEDIMENTO
Dott. Ing. Salvatore FRESCHI

PROGETTO STRADALE
NUOVI SVINCOLI - SVINCOLO DI MULARGIA-MACCOMER AL KM 148+500
Profilo longitudinale S.P. 62

REV.	DESCRIZIONE	DATA	REDATTO	VERIFICATO	APPROVATO
D	REVISIONE PER ISTRUTTORIA, VERIFICA E CONTROLLI D.LGS. 35/11	Agosto 2020	Spisani	Casirè	Fortin
A	EMMISSIONE	Marzo 2020	Spisani	Casirè	Fortin
B	EMMISSIONE PER CONTROLLI D.LGS. 35/2011	Novembre 2019	Spisani	Casirè	Fortin

SCALA: 1:1000/1:100