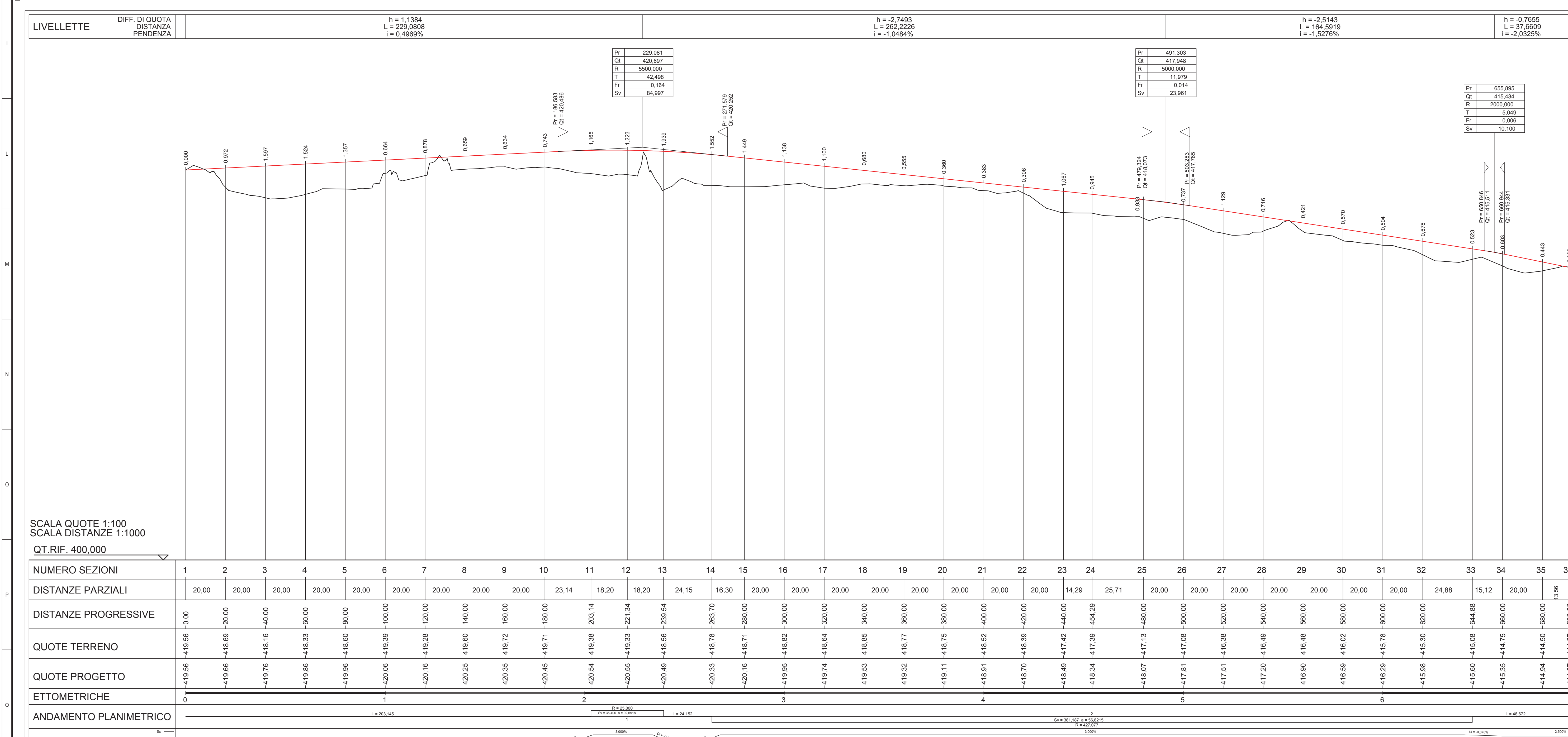
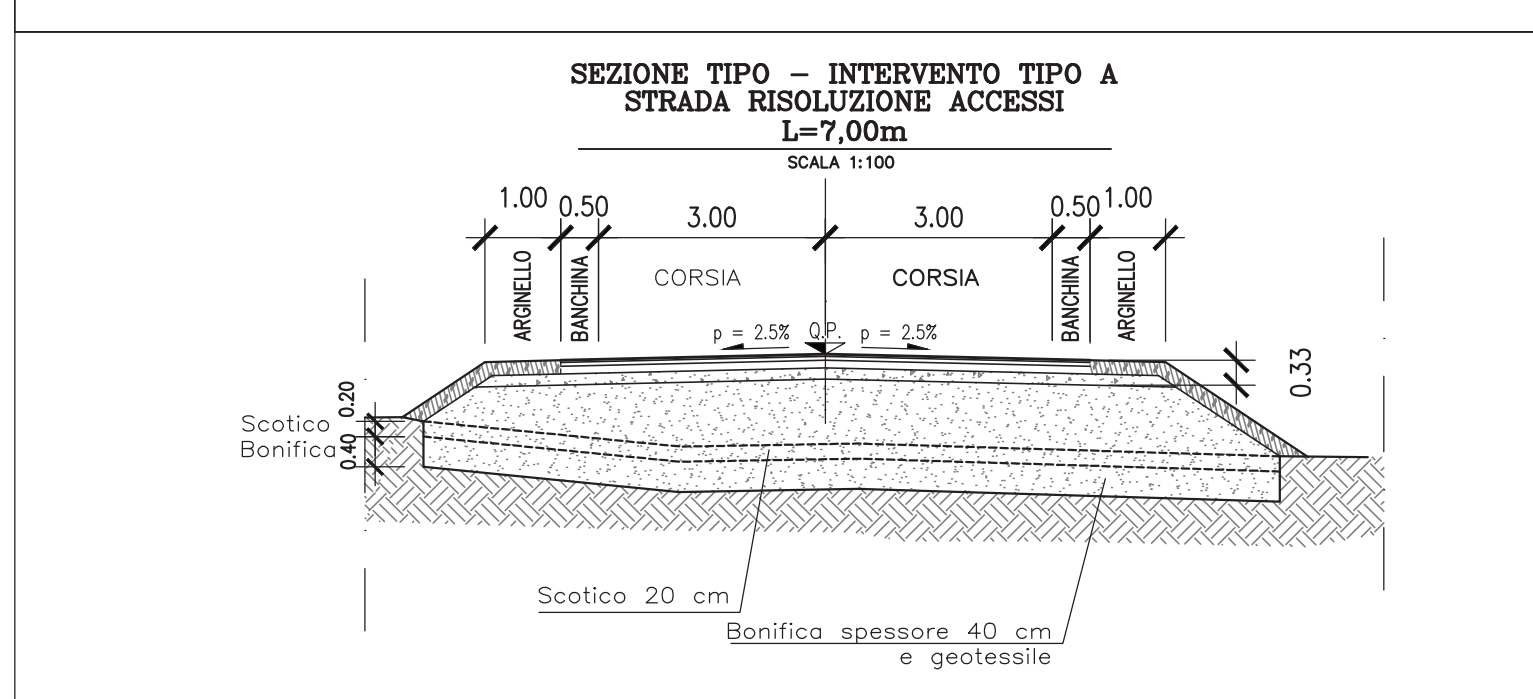
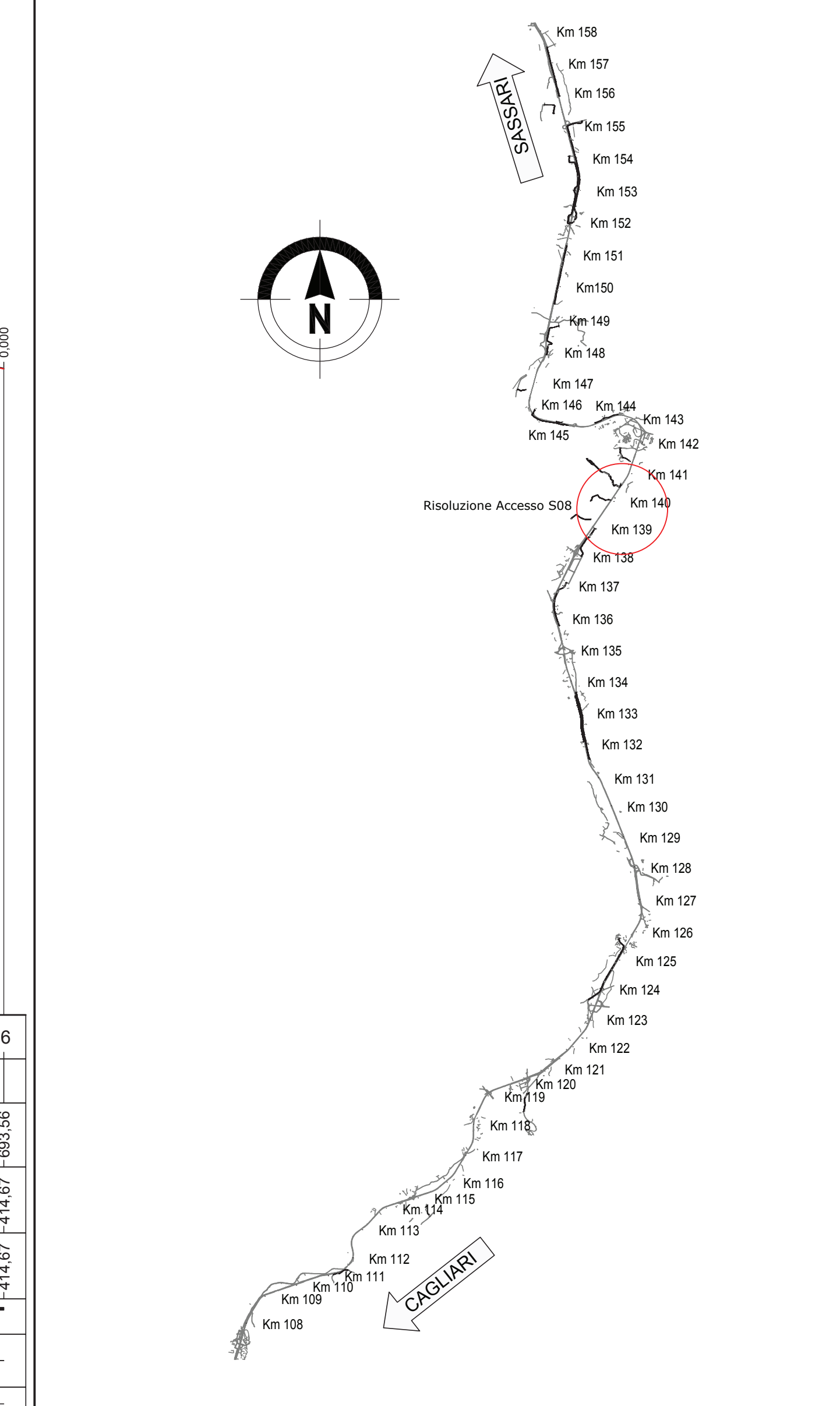


VIABILITA' LOCALE S08 - Km. 138+950
PROFILO LONGITUDINALE - SCALA 1:1.000/100

Muretto a secco
— Realizzazioni di nuovi muretti a secco
- - - Rimozione muretti a secco esistenti

KEY-PLAN



Sanas GRUPPO FS ITALIANE Direzione Progettazione e Realizzazione Lavori

S.S.131 DI "CARLO FELICE"
 Adeguamento e messa in sicurezza della S.S.131
 Risoluzione dei nodi critici 2°stralcio
 dal km 108+300 al km 158+000

PROGETTO ESECUTIVO CA284

R.T.I. DI PROGETTAZIONE: Mandataria **PRO ITER** (Ing. Riccardo Formichi) - Pro Iter srl (Integratore prestazioni specialistiche) - Distretto Ing. di Milano n. 1808/1
 Mandante **FORNINI RICCARDO** (Ing. Diego Coccherelli) - Distretto Ing. di Milano n. 158/3

PROGETTISTI: Ing. Riccardo Formichi - Pro Iter srl (Integratore prestazioni specialistiche) - Distretto Ing. di Milano n. 1808/1
 Ing. Nicola D'Allesandro - Delta Ingegneria srl - Distretto Ing. di Agrigento n. A935
 Ing. Diego Coccherelli - Pro Iter srl - Distretto Ing. di Milano n. 158/3

IL GEOLOGO: Dott. Geol. Massimo Mazzucchetti - Pro Iter srl - Albo Geol. Lombardia n. A762

COORDINATORE PER LA SICUREZZA IN FASE DI PROGETTAZIONE: Ing. Diego Coccherelli - Distretto Ing. di Milano n. 158/3

VISTO: IL RESP. DEL PROCEDIMENTO (Dott. Ing. Salvatore Frasca)

PROTOCOLLO: DATA

PROGETTO STRADALE
 Risoluzione accesso C. S. al Km 138+950
 Planimetria e profilo longitudinale con sezione di intervento

CODICE PROGETTO	NOME FILE	REVISIONE	SCALA
PROGETTO	SO8PS00TRAPP01_C		
PROGETTO	SO8PS00TRAPP01	C	voie

REV.	DESCRIZIONE	DATA	REDATTO	VERIFICATO	APPROVATO
C	REVISIONE PER STRUTTURAZIONE, VERIFICA E CONTROLLI D.LGS. 35/211	Agosto 2020	Ing. D. D'ALESSANDRO	Ing. M. CARLUCCI	Ing. N. D'ALESSANDRO
B	Emissione	Marzo 2020	Ing. D. D'ALESSANDRO	Ing. M. CARLUCCI	Ing. N. D'ALESSANDRO
A	Emissione per controlli D.LGS. 35/2011	Novembre 2019	Ing. D. D'ALESSANDRO	Ing. M. CARLUCCI	Ing. N. D'ALESSANDRO