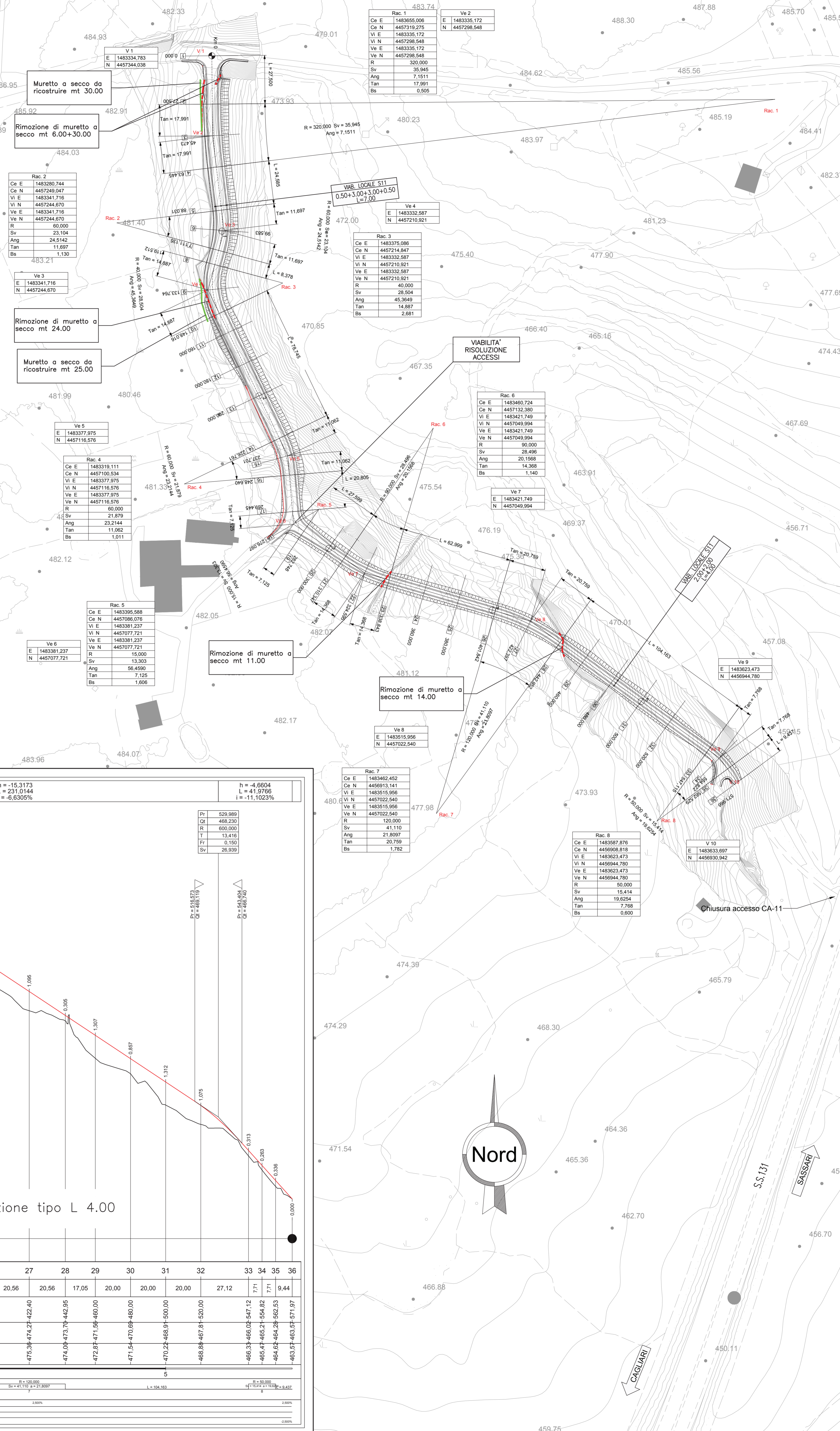
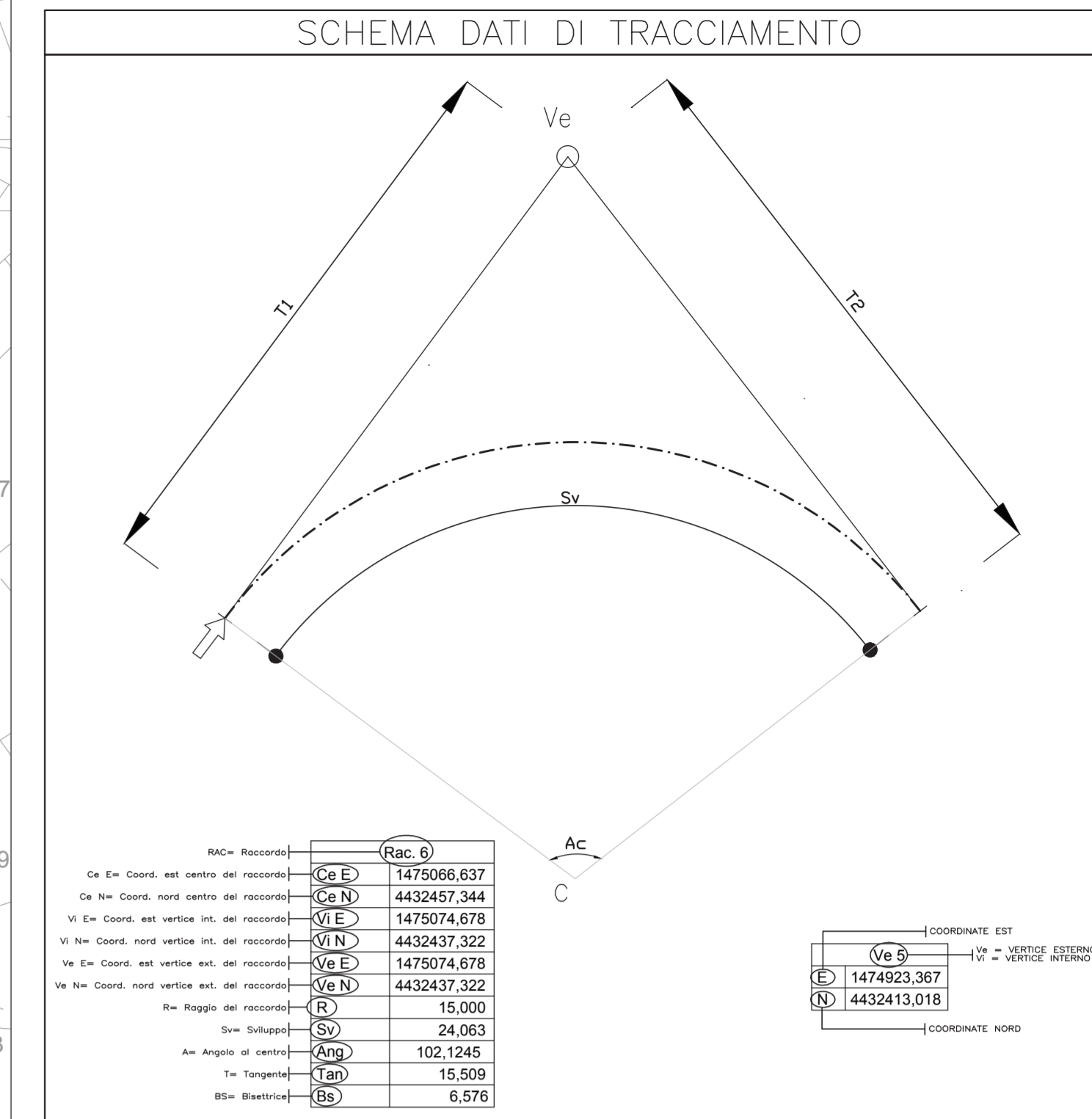


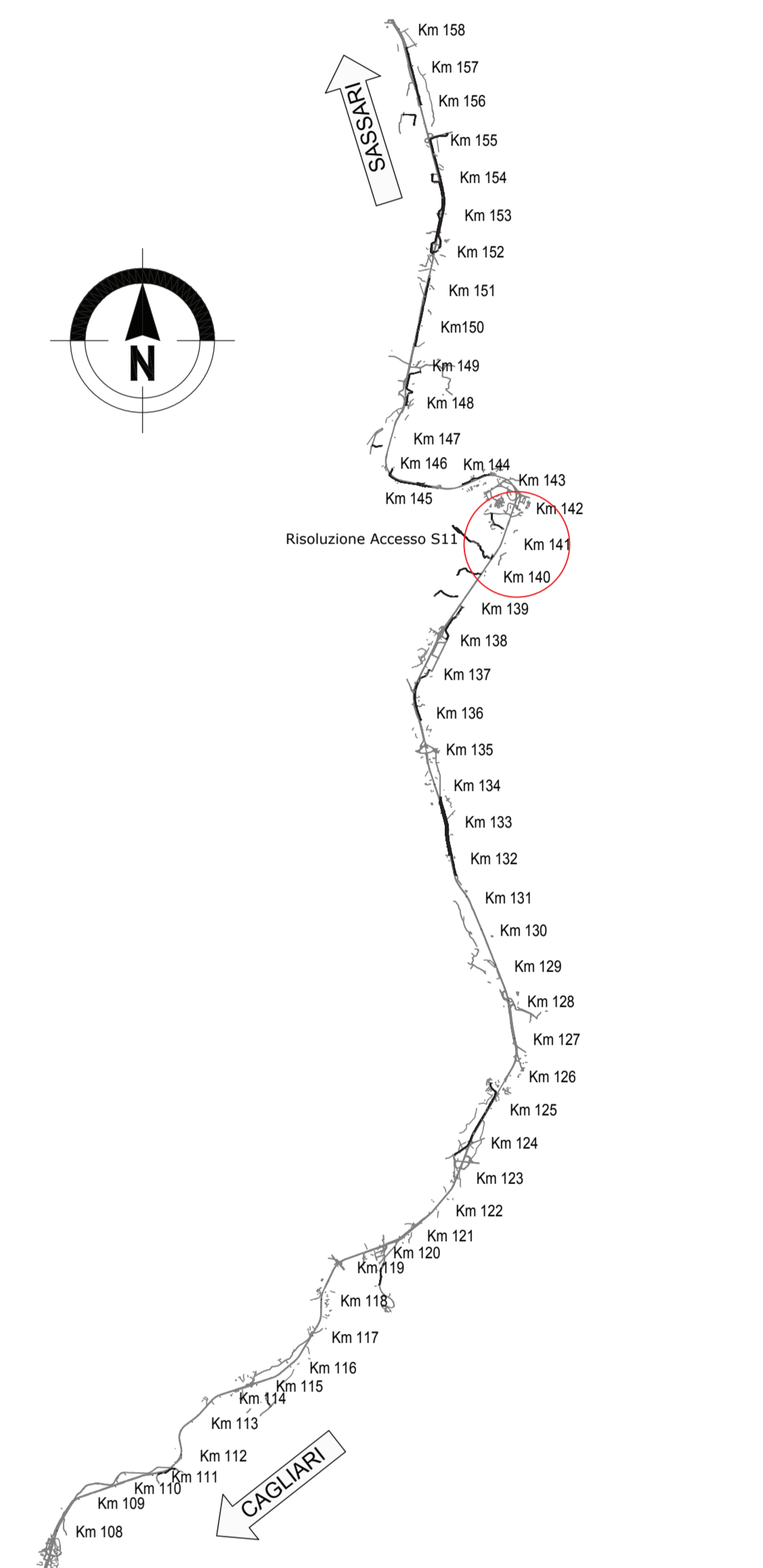
PLANIMETRIA DI INTERVENTO - SCALA 1:1.000



NOTE GENERALI

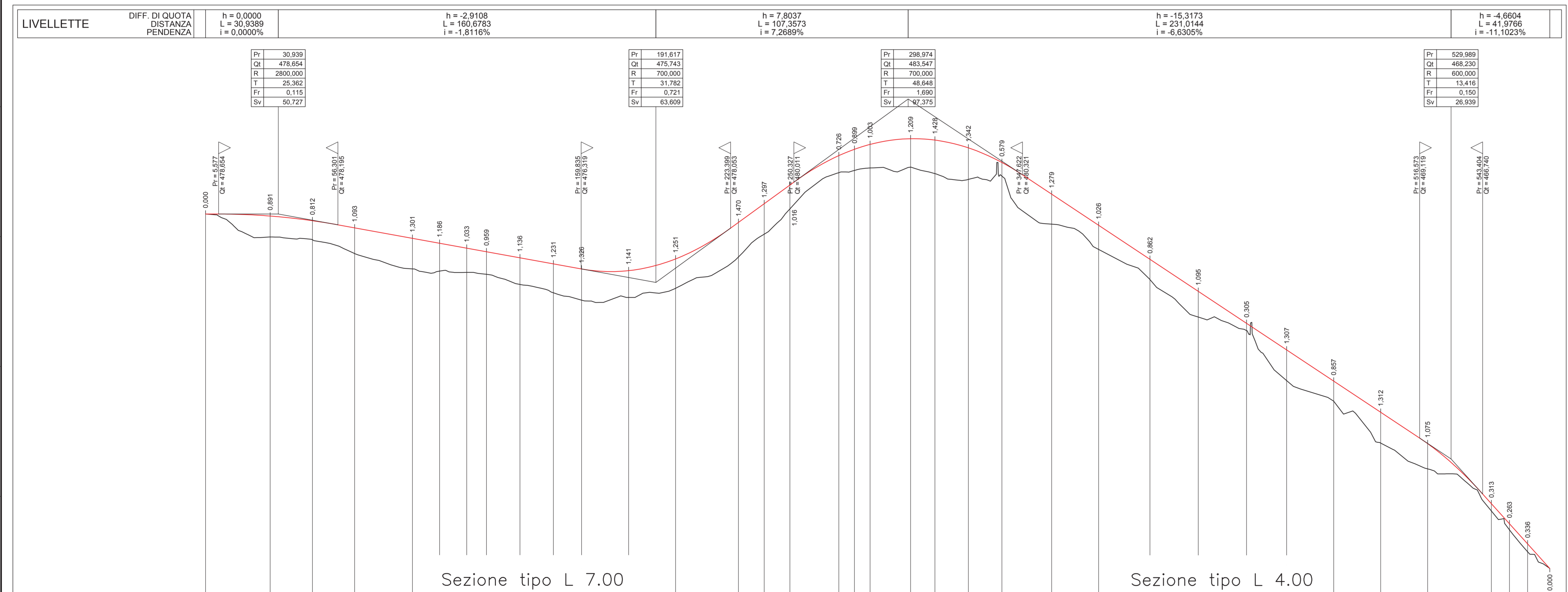


KEY-PLAN



Muretto a secco  
 — Realizzazione di nuovi muretti a secco  
 - - - Rimozione muretti a secco esistenti

VIABILITA' LOCALE S11 - Km. 141+235  
 PROFILO LONGITUDINALE - SCALA 1:1.000/100



LIVELLETTA	DIFF. DI QUOTA	h = 0,0000	h = 2,9108	h = 7,8037	h = -15,3173	h = -4,6604
DISTANZA	PENDENZA	L = 30,9389	L = 160,6783	L = 107,3573	L = 231,0144	L = 41,9766
		i = 0,0000%	i = -0,0000%	i = 7,2689%	i = -6,6306%	i = -11,1023%
Pi 30,939	Qr 478,854	Pi 191,617	Qr 478,743	Pi 208,874	Qr 483,547	Pi 528,989
Qi 478,854	Pi 30,939	Qi 478,743	Pi 191,617	Qi 483,547	Pi 208,874	Qi 488,230
Pi 30,939	Qi 478,854	Pi 191,617	Qi 478,743	Pi 208,874	Qi 483,547	Pi 528,989
Qi 478,854	Pi 30,939	Qi 478,743	Pi 191,617	Qi 483,547	Pi 208,874	Qi 488,230
Pi 30,939	Qi 478,854	Pi 191,617	Qi 478,743	Pi 208,874	Qi 483,547	Pi 528,989
Qi 478,854	Pi 30,939	Qi 478,743	Pi 191,617	Qi 483,547	Pi 208,874	Qi 488,230

**Sanas** GRUPPO FS ITALIANE Direzione Progettazione e Realizzazione Lavori

**S.S.131 DI "CARLO FELICE"**  
 Adeguamento e messa in sicurezza della S.S.131  
 Risoluzione dei nodi critici 2°stralcio  
 dal km 108+300 al km 158+000

**PROGETTO ESECUTIVO** CA284

R.T.I. DI PROGETTAZIONE: Mandataria **PRO ITER** (Ing. Riccardo Formichi - Pro Iter srl) Mandante **PRO ITER** (Ing. Riccardo Formichi - Pro Iter srl)

PROGETTISTI: Ing. Riccardo Formichi - Pro Iter srl (Integratore prestazioni specialistiche)  
 Ing. Nicola D'Amico - Delta Ingegneria srl  
 Ing. Diego Cicchieroni - Delta Ingegneria srl

IL GEODILOGO: Dott. Gian Massimo Mazzonetto - Pro Iter srl  
 Albo Geol. Lombardia n. 4762

COORDINATORE PER LA SICUREZZA IN FASE DI PROGETTAZIONE: Ing. Diego Cicchieroni  
 Distretto Ing. di Milano n. 15813

VISTO IL RESP. DEL PROCEDIMENTO: Dott. Ing. Salvatore Frasca

PROTOCOLLO: DATA

**PROGETTO STRADALE**  
 Risoluzione accesso C. S. al Km 141+235  
 Planimetria e profilo longitudinale con sezione di intervento

CODICE PROGETTO: S11PS00TRAPP01\_C  
 PROGETTO: L.V. PROG. N. PROG. S11PS00TRAPP01  
 CODICE ELAB.: S111PS00TRAPP01

REVISIONE: SCALA: C volte

REV.	DESCRIZIONE	DATA	REDATTO	VERIFICATO	APPROVATO
C	REVISIONE PER STRUTTURAZIONE, VERIFICA E CONTROLLI D.LGS. 35/21	Agosto 2023	Ing. D. D'ALESSANDRO	Ing. M. CARLUINO	Ing. D. D'ALESSANDRO
B	Emissione	Marzo 2023	Ing. D. D'ALESSANDRO	Ing. M. CARLUINO	Ing. D. D'ALESSANDRO
A	Emissione per controlli D.LGS. 35/2011	Novembre 2019	Ing. D. D'ALESSANDRO	Ing. M. CARLUINO	Ing. D. D'ALESSANDRO