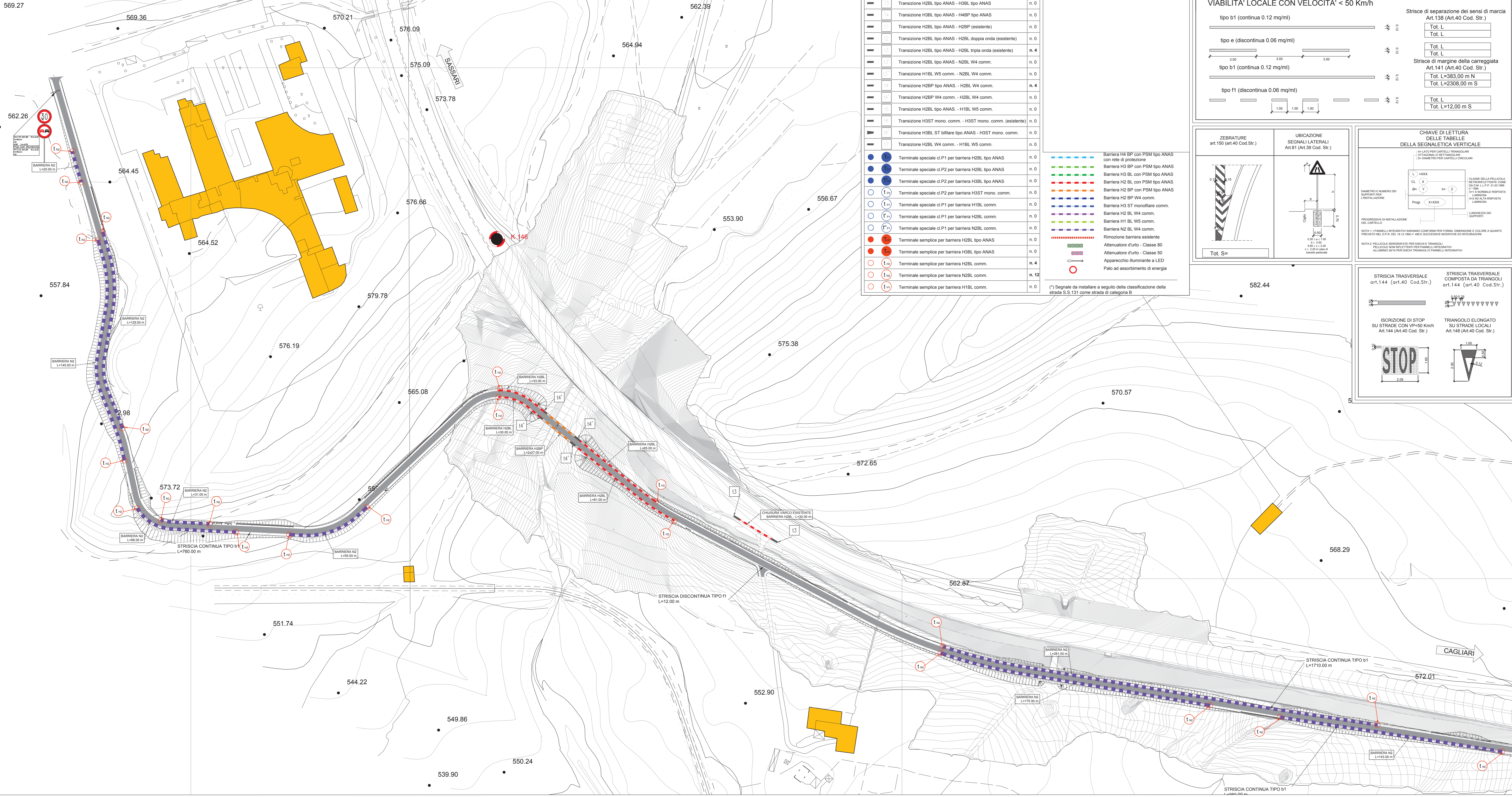


569.27



---	Transizione H2BL tipo ANAS - H2BP tipo ANAS	n. 0
---	Transizione H2BL tipo ANAS - H2BL tipo ANAS	n. 0
---	Transizione H2BL tipo ANAS - H2BP tipo ANAS	n. 0
---	Transizione H2BL tipo ANAS - H2BP tipo ANAS	n. 0
---	Transizione H2BL tipo ANAS - H2BL (esistente)	n. 0
---	Transizione H2BL tipo ANAS - H2BL doppia onda (esistente)	n. 0
---	Transizione H2BL tipo ANAS - H2BL onda esistente	n. 4
---	Transizione H2BL tipo ANAS - H2BL W4 comm.	n. 0
---	Transizione H1BL W5 comm. - H2BL W4 comm.	n. 0
---	Transizione H2BP tipo ANAS - H2BL W4 comm.	n. 0
---	Transizione H2BP W4 comm. - H2BL W4 comm.	n. 0
---	Transizione H2BL tipo ANAS - H1BL W5 comm.	n. 0
---	Transizione H3ST mono. comm. - H3ST mono. comm. (esistente)	n. 0
---	Transizione H2BL ST bifilare tipo ANAS - H3ST mono. comm.	n. 0
---	Transizione H2BL W4 comm. - H1BL W5 comm.	n. 0
●	Terminale speciale di P1 per barriera H2BL tipo ANAS	n. 0
●	Terminale speciale di P2 per barriera H2BL tipo ANAS	n. 0
●	Terminale speciale di P2 per barriera H3BL tipo ANAS	n. 0
●	Terminale speciale di P2 per barriera H3ST mono. comm.	n. 0
○	Terminale speciale di P1 per barriera H1BL comm.	n. 0
○	Terminale speciale di P1 per barriera H2BL comm.	n. 0
○	Terminale speciale di P1 per barriera H2BL comm.	n. 0
○	Terminale speciale di P1 per barriera H3BL comm.	n. 0
○	Terminale speciale di P1 per barriera H3ST comm.	n. 0
○	Terminale semplice per barriera H2BL tipo ANAS	n. 0
○	Terminale semplice per barriera H2BL tipo ANAS	n. 0
○	Terminale semplice per barriera H2BL comm.	n. 4
○	Terminale semplice per barriera H2BL comm.	n. 12
○	Terminale semplice per barriera H1BL comm.	n. 0

---	Barriera H4 BP con PSM tipo ANAS con rete di protezione
---	Barriera H3 BP con PSM tipo ANAS
---	Barriera H2 BL con PSM tipo ANAS
---	Barriera H2 BP con PSM tipo ANAS
---	Barriera H2 BP W4 comm.
---	Barriera H3 ST non rifilare comm.
---	Barriera H3 BL W4 comm.
---	Barriera H1 BL W5 comm.
---	Barriera H2 BL W4 comm.
---	Rimozione barriera esistente
---	Attenuatore d'urto - Classe 80
---	Attenuatore d'urto - Classe 50
---	Apparecchio illuminante a LED
---	Pilo ad assorbimento di energia

(*) Segnale da installare a seguito della classificazione della strada S.S.131 come strada di categoria B

STRISCE LONGITUDINALI art.138 (art.40 Cod.Str.)

VIABILITA' LOCALE CON VELOCITA' < 50 Km/h

tipo b1 (continua 0.12 mq/m)

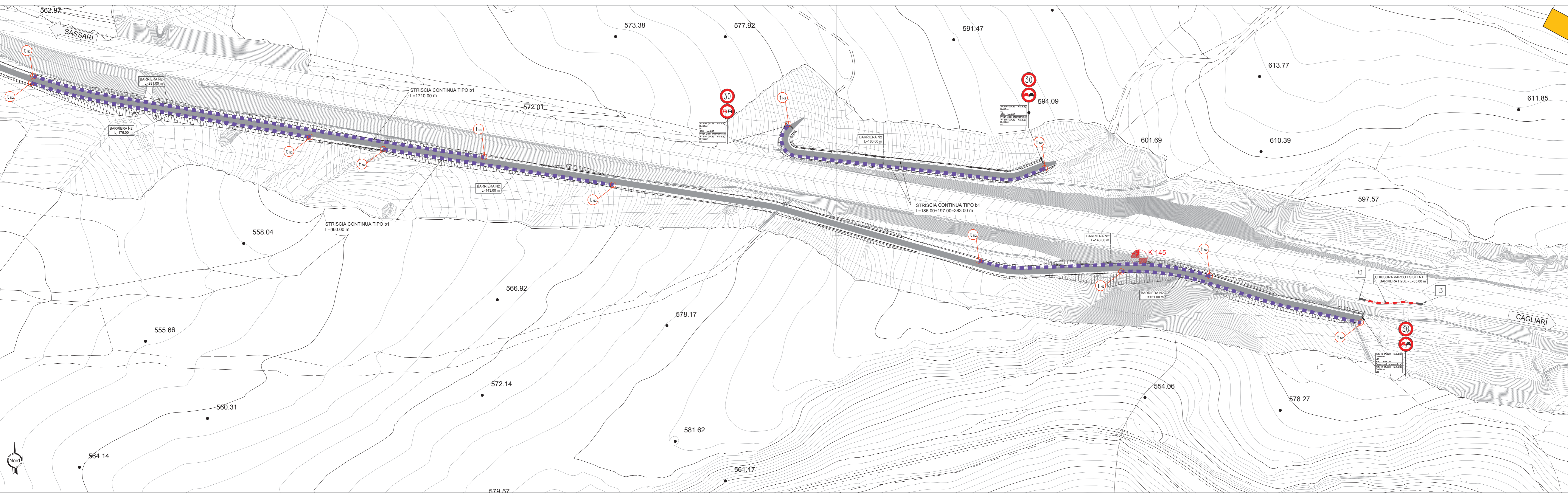
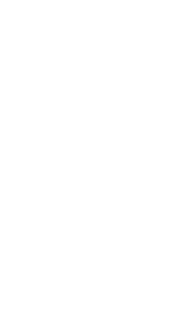
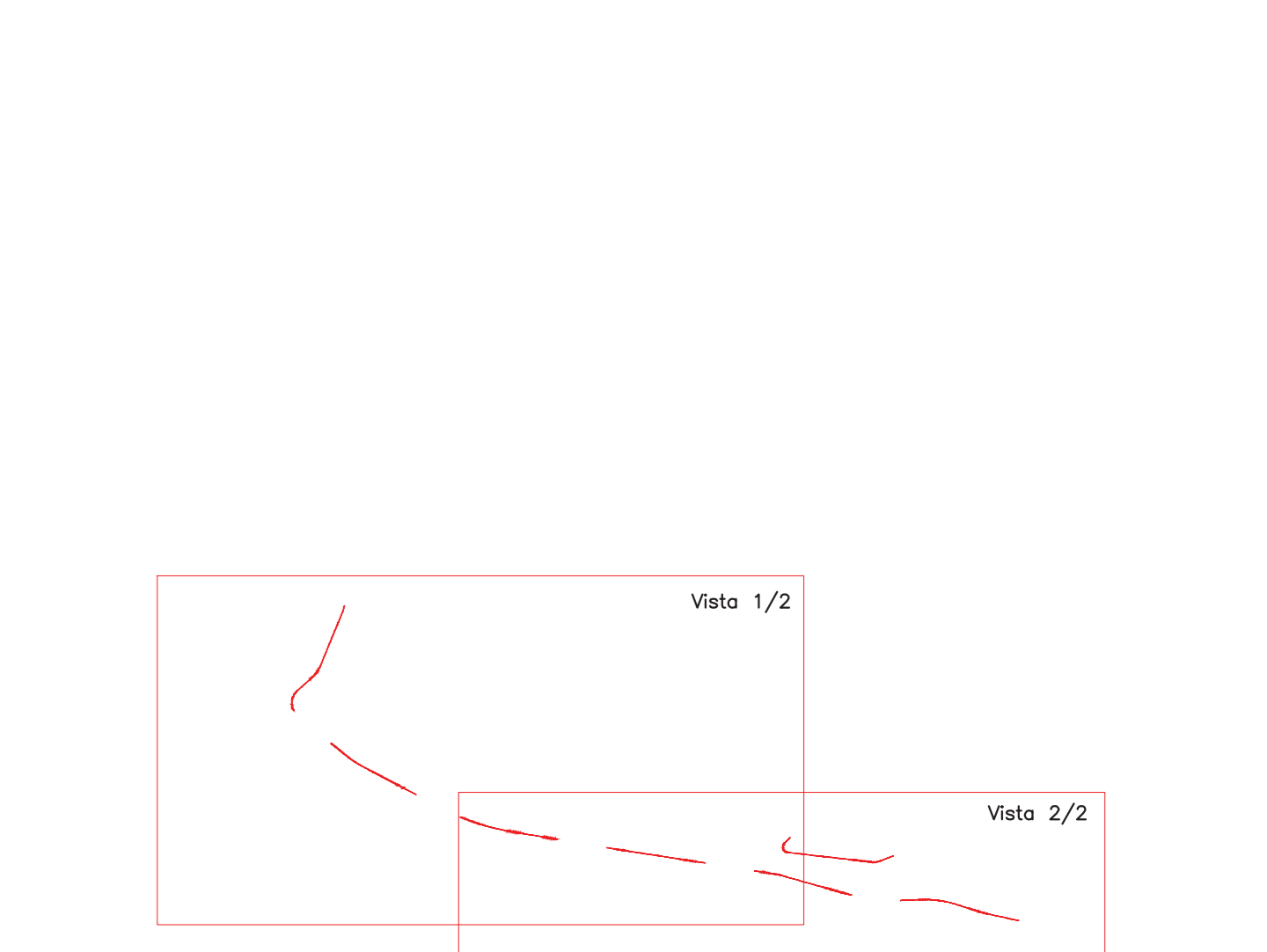
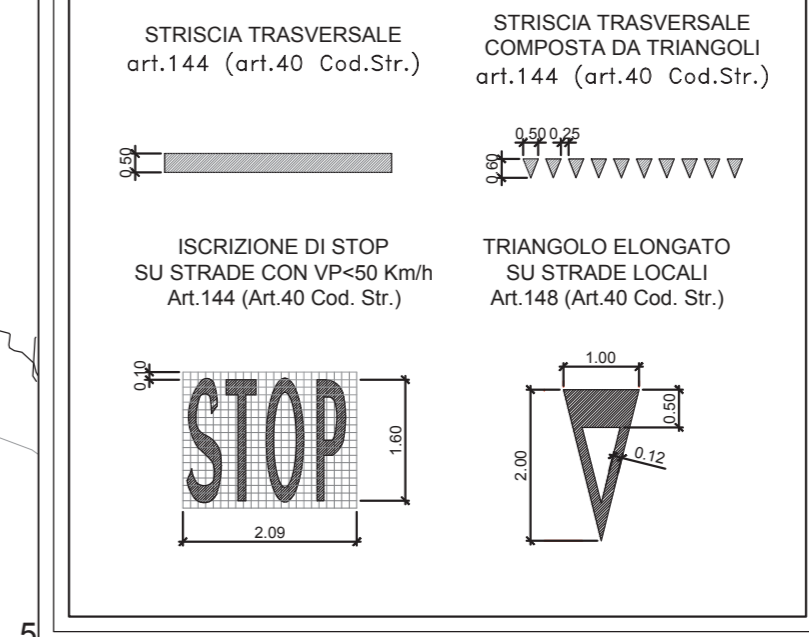
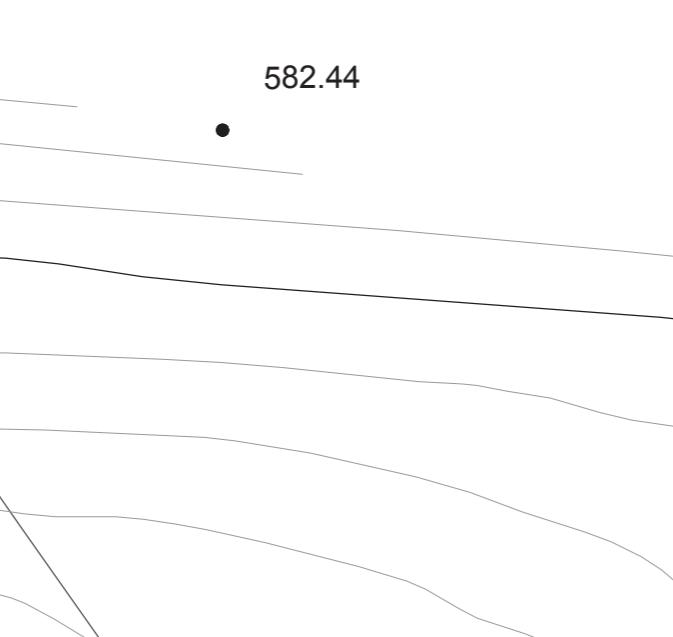
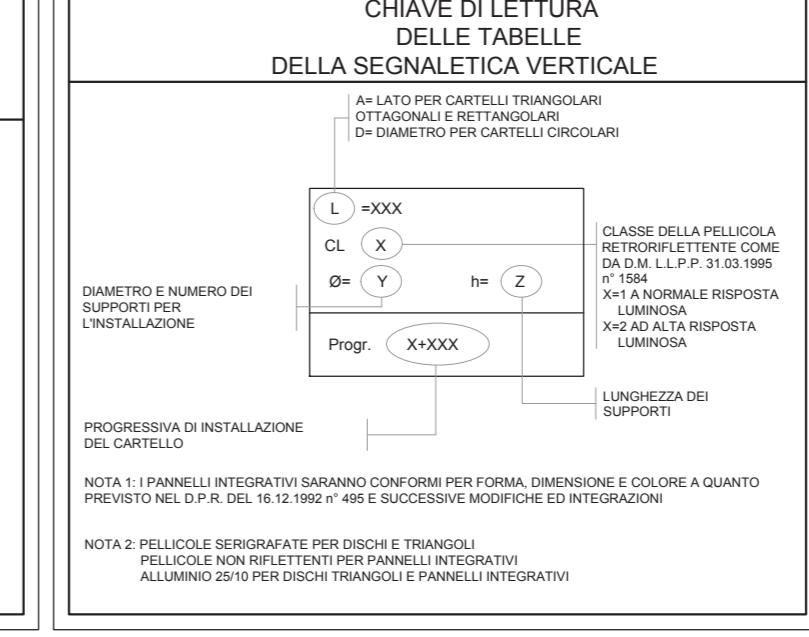
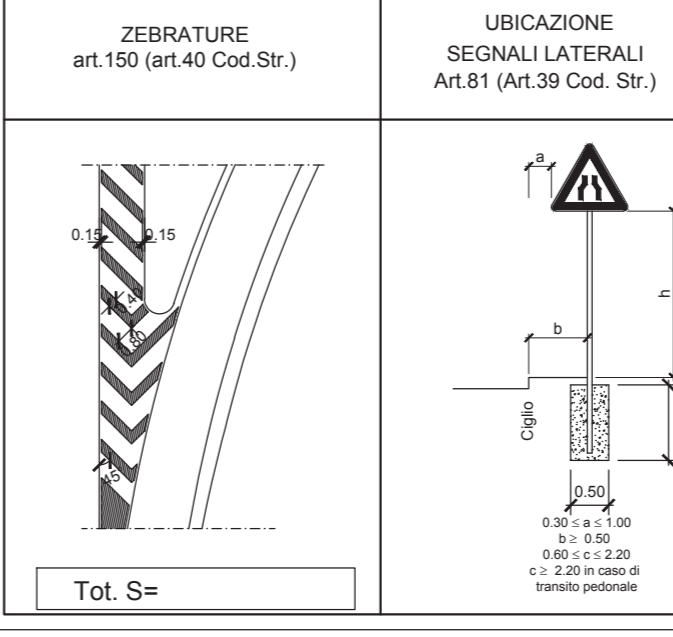
tipo e (discontinua 0.06 mq/m)

tipo b1 (continua 0.12 mq/m)

tipo f1 (discontinua 0.06 mq/m)

Strisce di separazione dei sensi di marcia Art.138 (art.40 Cod. Str.)

Strisce di margine della carreggiata Art.141 (art.40 Cod. Str.)



S.S.131 DI "CARLO FELICE"
Adeguamento e messa in sicurezza della S.S.131
Risoluzione dei nodi critici 2° stralcio
dal km 108+300 al km 158+000

PROGETTO ESECUTIVO CA284

R.T.I. di PROGETTAZIONE:	Mandataria	PROITER	Mandatante	gds
PROGETTISTI:	Ing. Riccardo Formichi - Pro Ter srl (Integratore prestazioni specialistiche) Diretta Ing. di Milano n. 18045		Ing. Nicola Di Stasio - Ing. Nicola Di Stasio Dirigente di Abrogato n. 4895	
IL GEOLOGO:	Dott. Carlo Massimo Maccioni - Pro Ter srl Abto Genl. Lombardia n. 4762		Dott. ing. Salvatore Frasca Dott. ing. Salvatore Frasca	
COORDINATORE PER LA SICUREZZA IN FASE DI PROGETTAZIONE:	Ing. Grego Ceccheroni Dirett. Ing. di Milano n. 15813			
VISTO IL RESP. DEL PROCEDIMENTO				
PROTOCOLLO	DATA			

PROGETTO STRADALE
Risoluzione accessi C.N. e C.S. dal Km 144+760 al Km 145+950
Planimetria segnaletica e barriere di sicurezza

CODICE PROGETTO	LV. PROG.	N. PROG.	NOME FILE	REVISIONE	SCALA
LOPLSQ E		1901	S13PS00TRAPNO1_C	C	1:1000
D	REV. ISTRUTTORIA, VERIFICA, CONTROLLI DI LEG. 35/11 e PARERE MIBACT				
A	REV. REVISIONE PER ISTRUTTORIA, VERIFICA E CONTROLLI DI LEG. 35/11				
B	Emissione				
REV.	DESCRIZIONE	DATA	REDAATTO	VERIFICATO	APPROVATO