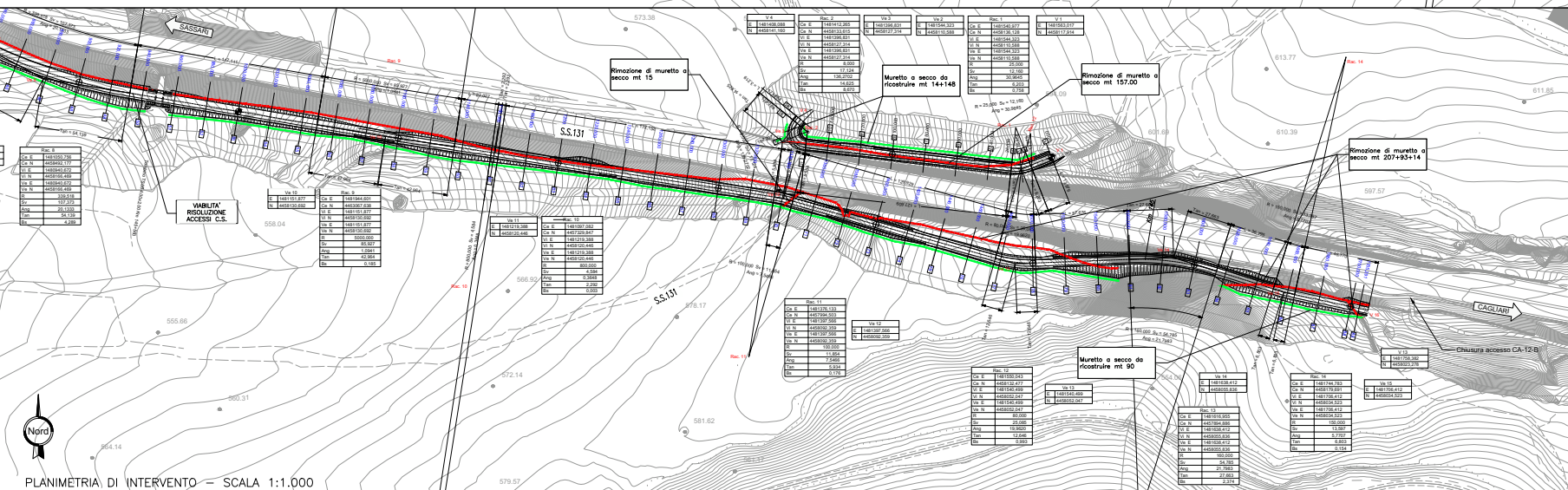
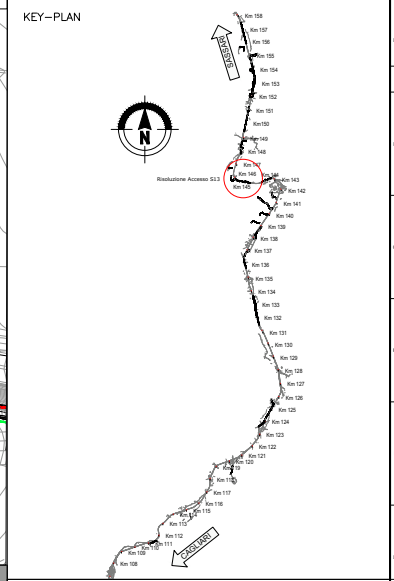
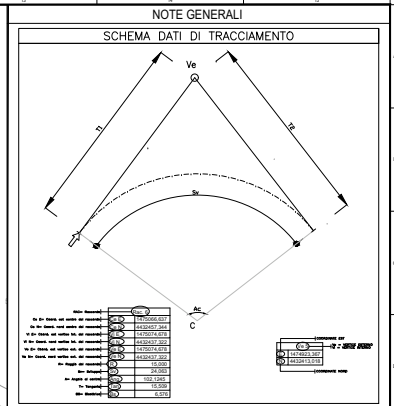


PLANIMETRIA DI INTERVENTO - SCALA 1:1.000



PLANIMETRIA DI INTERVENTO - SCALA 1:1.000



Sanas
 DISEGNO IN ITALIANO
 DIREZIONE PROGETTAZIONE E REALIZZAZIONE LAVORI

S.S.131 DI "CARLO FELICE"
 Adeguamento e messa in sicurezza della S.S.131
 Risoluzione dei nodi critici 2°stralcio
 dal km 108+300 al km 158+000

PROGETTO ESECUTIVO CA284

R.T.I. DI PROGETTAZIONE: **PRO TETRA** (Mandatario) | **ATA** (Mandatario)

PROGETTO STRADALE
 Risoluzione accessi C. N. e C.S. dal Km 144+760 di Km 145+950
 Planimetria e profilo longitudinale con sezioni di intervento

NUM. FILE	SCALARE	REVISIONE	SCALA
1	1:1000	1	1:1000
2	1:5000	1	1:5000
3	1:10000	1	1:10000
4	1:20000	1	1:20000